

インフルエンザ流行情報について（第15報）

●インフルエンザ流行情報

本県における平成30年第10週(3月5日～3月11日)のインフルエンザ定点当たりの患者報告数は10.92(平成30年9週は17.76)となり、減少しました。

保健所管内別のインフルエンザ定点当たりの患者報告数は、古河保健所管内(22.13)が最も高く、次いで銚田保健所管内(16.00)が高い状況です。

県民の皆様には、より一層「手洗いの励行」、「咳エチケットの実践」等の感染予防対策をお願いいたします。

なお、茨城県衛生研究所において、平成29年9月4日から平成30年3月11日までの期間にインフルエンザウイルスを検出した177検体の種類の内訳は、AH3(A香港型)が39検体(22.03%)、AH1pdm09が51検体(28.81%)、B型が88検体(49.72%)となっており、うち1検体はAH3(A香港型)とB型の混合感染例です。

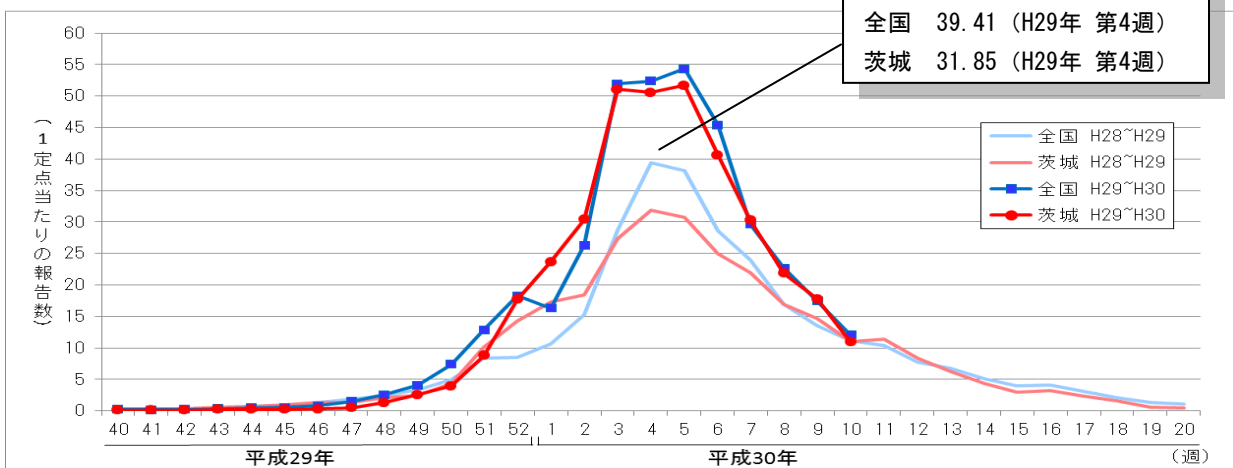
[昨シーズン全体で AH3(A香港型):75.6%, AH1pdm09:8.1%, B型:16.3%]

また、インフルエンザ流行情報および学級閉鎖等措置・集団発生等の状況については、感染症情報センターのホームページに掲載し、毎週木曜日に更新しています。

【茨城県感染症情報センターホームページURL】

<http://www.pref.ibaraki.jp/hokenfukushi/eiken/idwr/index.html>

感染症発生動向調査(定点当たりの患者報告数の推移)※



※値は速報値です。今後数値に若干の変更が生じる場合があります。

インフルエンザの流行に関する警報・注意報について

- ① 定点当たりの患者報告数が**基準値(注意報: 10 警報: 30)**を超えた保健所区域には「地域注意報」又は「地域警報」を発令します。また、県全体において定点当たりの患者報告数が基準値を超えた場合には、「県全域注意報」又は「県全域警報」を発令します。
- ② **注意報**：流行の発生前であれば今後4週間以内に大きな流行が発生する可能性があること、流行発生後であればその流行がまだ終わっていない可能性があることを示します。
警報：大きな流行の発生・継続が疑われることを示します。
なお、警報の解除は終息基準値(10)を下回ったときになります。

《各保健所管内のインフルエンザ流行状況》

10週の値は速報値です。今後数値に若干の変更が生じる場合があります。

保健所	調査期間： H30. 3. 5～H30. 3. 11 (第10週)			調査期間： H30. 2. 26～H30. 3. 4 (第9週)		
	定点数	患者数	定点当たりの患者報告数※	定点数	患者数	定点当たりの患者報告数※
水戸	17	84	4.94	17	184	10.82
ひたちなか	8	88	11.00	8	173	21.63
常陸大宮	8	97	12.13	8	119	14.88
日立	11	121	11.00	11	159	14.45
鉾田	5	80	16.00	5	128	25.60
潮来	8	65	8.13	8	87	10.88
竜ヶ崎	13	157	12.08	13	314	24.15
土浦	13	163	12.54	13	260	20.00
つくば	10	98	9.80	10	159	15.90
筑西	10	94	9.40	10	190	19.00
常総	8	75	9.38	8	116	14.50
古河	8	177	22.13	8	225	28.13
県全体	119	1,299	10.92	119	2,114	17.76

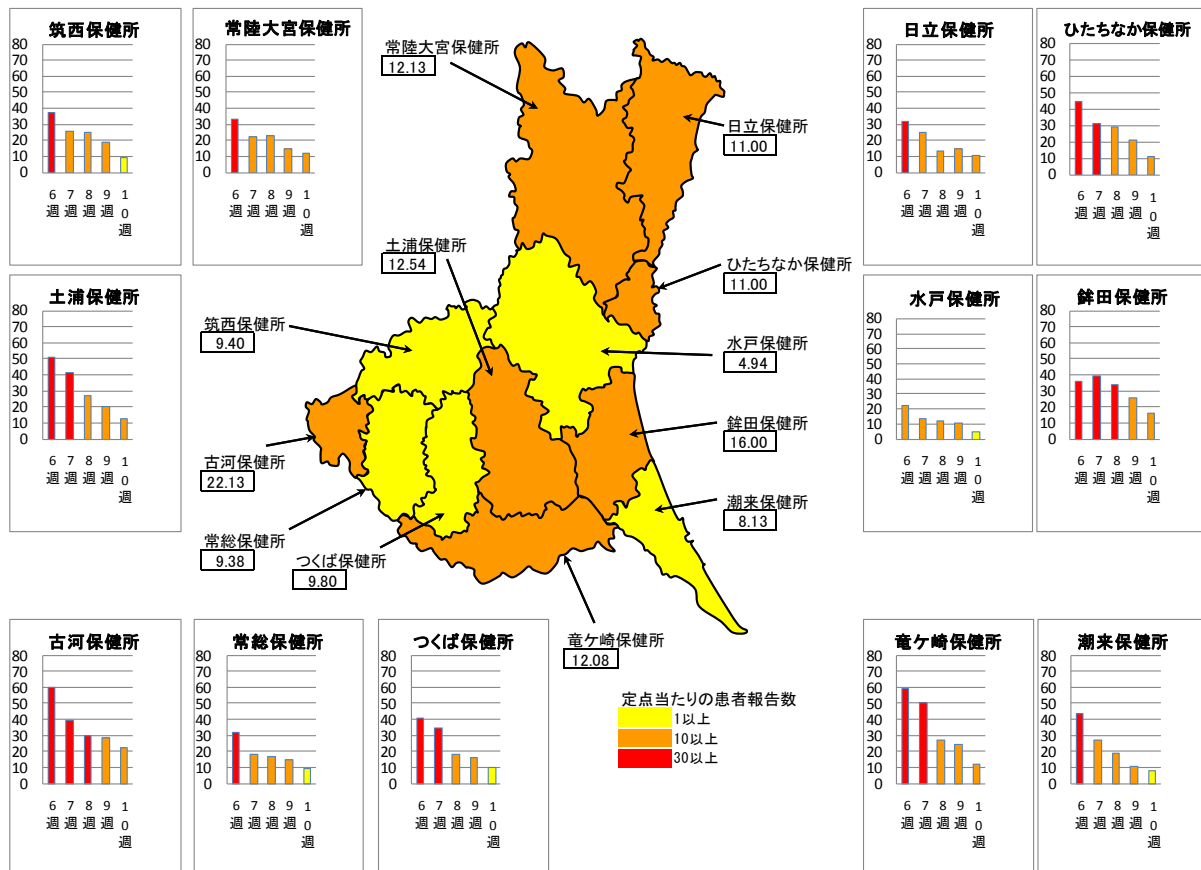
※ インフルエンザの定点当たりの患者報告数は1定点あたり1週間の平均患者数

インフルエンザの定点当たりの患者報告数 = $\frac{\text{インフルエンザ定点において1週間の間にインフルエンザと診断した患者数}}{\text{インフルエンザ定点数(県内に119医療機関[平成30年3月11日時点])}}$

・ 定点当たりの患者報告数が 1.0 を超えると流行期に入ったと判断します。

《茨城県内のインフルエンザ流行マップ》

● 2018年第10週（3月5日～3月11日）および過去4週間のインフルエンザ流行状況



※値は速報値です。今後数値に若干の変更が生じる場合があります。

茨城県のインフルエンザによる入院患者の概況

期間(報告週) 2018年10週

(1)入院患者の届出数

年齢別 \ 期間		2/5~2/11 (6週)	2/12~2/18 (7週)	2/19~2/25 (8週)	2/26~3/4 (9週)	3/5~3/11 (10週)	9月	10月	11月	12月	1月	2月	3月	合計 ※1
入院患者数 ※1		71人	64人	46人	36人	24人	0人	0人	9人	30人	268人	276人	60人	643人
年齢別 内訳	1歳未満		1人		1人					2人	5人	5人	1人	13人
	1~4歳	3人	3人	4人	5人	2人			2人	3人	13人	17人	7人	42人
	5~9歳	2人	2人	1人	1人				2人	7人	12人	11人	1人	33人
	10~14歳	3人		1人	1人				1人	1人	4人	5人	1人	12人
	15~19歳		1人	1人		1人				1人	4人	2人	1人	8人
	20~29歳	2人			1人						2人	3人	1人	6人
	30~39歳				1人					1人	4人	1人	1人	7人
	40~49歳	1人	3人	3人	1人	2人			1人	2人	13人	9人	3人	28人
	50~59歳	2人	3人		1人	1人					14人	12人	2人	28人
	60~69歳	9人	7人	6人	3人					1人	31人	31人	3人	66人
	70~79歳	14人	15人	9人	6人	5人			1人	4人	62人	56人	11人	134人
80歳以上	35人	29人	21人	15人	13人			2人	8人	104人	124人	28人	266人	

※1 基幹定点医療機関(県内13か所)からのインフルエンザによる入院患者の届出数。

※2 平成29年9月4日以降に入院した各患者の累計数(入院日を登録)。

※ 2017~2018シーズンは2017年36週(9/4~9/10)からスタートしています。

(1)入院患者の週別推移(全国)

年齢別 \ 期間(報告週)		2018年6週	2018年7週	2018年8週	2018年9週	2018年10週	9月	10月	11月	12月	1月	2月	3月	合計 ※1
入院患者数 ※3		1,892人	1,702人	1,288人	1,103人	790人	64人	109人	350人	1,782人	7,522人	6,933人	1,893人	18,653人
年齢別 内訳	1歳未満	46人	57人	42人	32人	21人	3人	6人	15人	92人	241人	217人	53人	627人
	1~4歳	196人	178人	114人	88人	68人	10人	19人	56人	287人	823人	692人	156人	2,043人
	5~9歳	180人	131人	88人	63人	52人	9人	9人	53人	287人	653人	606人	115人	1,732人
	10~14歳	60人	55人	39人	26人	25人		3人	14人	88人	237人	224人	51人	617人
	15~19歳	22人	18人	13人	7人	6人		3人	6人	23人	56人	77人	13人	178人
	20~29歳	16人	14人	13人	13人	4人		1人		20人	86人	65人	17人	189人
	30~39歳	29人	19人	19人	12人	9人	3人		5人	41人	116人	98人	21人	284人
	40~49歳	52人	39人	28人	27人	23人	3人	1人	7人	43人	210人	158人	50人	472人
	50~59歳	74人	63人	47人	45人	29人	1人	2人	14人	48人	331人	256人	74人	726人
	60~69歳	178人	155人	123人	101人	77人	6人	10人	23人	163人	803人	647人	178人	1,830人
	70~79歳	329人	300人	247人	224人	139人	11人	21人	52人	254人	1,328人	1,250人	363人	3,279人
80歳以上	710人	673人	515人	465人	337人	18人	34人	105人	436人	2,638人	2,643人	802人	6,676人	

※3 基幹定点医療機関(約500カ所)からのインフルエンザによる入院患者の届出数

《備 考》

インフルエンザの予防について

～ひろげるなインフルエンザ！ひろげよう咳エチケット！～

◆ インフルエンザにかからない、うつさないための対策

☆帰宅時の手洗い

手にウイルスがついたままにしない
ことが大切です



☆咳エチケット

咳やくしゃみをする時は
鼻や口をおさえましょう
マスクをしましょう



☆予防接種

◆ インフルエンザにかかった場合の対応

- ・ 早めに医療機関を受診して治療を受けましょう。
- ・ 安静にして、休養をとりましょう。特に、睡眠を十分にとることが大切です。
- ・ 水分を十分に補給しましょう。お茶やスープなど飲みたいもので結構です。
- ・ 一般的に、インフルエンザを発症してから3～7日間はウイルスを排出すると言われてい
ますので、その間は外出を控えましょう。



茨城県感染症情報センター
(茨城県衛生研究所企画情報部)
TEL 029-241-6652