

茨城県感染症流行情報

INFECTIOUS DISEASE WEEKLY REPORT IBARAKI

2016年第46週
(11月14日～11月20日)

【今週の動向】

①インフルエンザは、今週全国・本県ともに1地点当たり1.0を超えて流行入りしたようです。昨シーズンより約7週早く、今後年末年始にかけて増加していくと思われるため、注意が必要です。

②感染性胃腸炎は、全国・本県ともに増加傾向にあり、同期に比べて高めの他、集団発生施設の報告もあり、今後年末年始にかけてさらに増加していくと思われるため、注意が必要です。

③基幹定点報告疾患のマイコプラズマ肺炎は、全国では幾分減少していますが、本県は急増しています。昨年同期に比べて高めで推移しているため、今後も注意が必要です。

※インフルエンザによる学級閉鎖・集団発生報告がありました。

基幹定点からインフルエンザ入院患者の報告がありました。(いずれも別に掲載)

平成28年(2016)年11月25日発行

・掲載日について 週報のホームページ掲載は、原則毎週(木曜日)14:00以降の予定です。ただし、その週に祭日等がある場合は、掲載日が木曜日以降となります。また、年末年始時やゴールデンウィーク等の場合は前もって次号掲載予定日をお知らせします。

★定点把握疾患のうち、性感染症(性器クラミジア感染症、性器ヘルペス感染症、尖圭コンジローマ、淋菌感染症)および基幹定点(メチシリン耐性黄色ブドウ球菌感染症、ペニシリン耐性肺炎球菌感染症、薬剤耐性緑膿菌感染症)については、別途月報に掲載しています。

・ この情報は、速報性を重視しておりますので、今後、数値に若干の変更が生じる場合があります。

・ 全国の感染症発生動向情報につきましては、国立感染症研究所 感染症疫学センターのホームページ(<http://www.nih.go.jp/niid/ja/from-idsc.html>)をご覧ください。

茨城県感染症情報センター

Ibaraki Infectious Disease Surveillance Center



茨城県衛生研究所【編集・発行】

電話:029-241-6652

全数把握対象疾患 報告数 2016年第46週

分類	対象疾患	茨城県(診断日)						全国(診断日)		
		42週	43週	44週	45週	46週	年累計	46週	年累計	
1類	エボラ出血熱									
	クリミア・コンゴ出血熱									
	痘そう									
	南米出血熱									
	ベスト									
	マールブルグ病									
	ラッサ熱									
2類	急性灰白髄炎									
	結核	10	13	5	8	14	488	349	21284	
	ジフテリア									
	重症急性呼吸器症候群									
	中東呼吸器感染症									
	鳥インフルエンザ(H5N1)									
	鳥インフルエンザ(H7N9)									
3類	コレラ								9	
	細菌性赤痢							1	111	
	腸管出血性大腸菌感染症	1	1	1	1		53	45	3451	
	腸チフス								43	
	パラチフス								19	
4類	E型肝炎						11	1	324	
	ウエストナイル熱									
	A型肝炎	1					9	2	254	
	エキノコックス症								18	
	黄熱									
	オウム病								5	
	オムスク出血熱									
	回帰熱								7	
	キャサヌル森林病									
	Q熱									
	狂犬病									
	コクシジオイデス症								3	
	サル痘									
	ジカウイルス感染症								9	
	重症熱性血小板減少症候群								57	
	腎症候性出血熱									
	西部ウマ脳炎									
	ダニ媒介脳炎								1	
	炭疽									
	チクングニア熱						1		13	
	つつが虫病						2	7	57	237
	デング熱				1			4	2	317
	東部ウマ脳炎									
	鳥インフルエンザ(H5N1除く)									
	ニパウイルス感染症									
	日本紅斑熱								5	267
	日本脳炎							1		10
	ハンタウイルス肺症候群									
	Bウイルス病									
	鼻疽									
	ブルセラ症							1		2
	ベネズエラウマ脳炎									
ヘンドラウイルス感染症										
発しんチフス										
ボツリヌス症									5	
マラリア				1			3	2	48	

全数把握対象疾患 報告数 2016年第46週

分類	対象疾患	茨城県(診断日)					全国(診断日)		
		42週	43週	44週	45週	46週	年累計	46週	年累計
4類	野兔病								
	ライム病								8
	リッサウイルス感染症								
	リフトバレー熱								
	類鼻疽								
	レジオネラ症					1	40	31	1441
	レプトスピラ症							1	72
	ロッキー山紅斑熱								
5類 (全数)	アメーバ赤痢	1	1				14	10	998
	ウイルス性肝炎(E型・A型肝炎を除く)						1	2	251
	カルバペネム耐性腸内細菌科細菌感染症					2	14	23	1365
	急性脳炎						28	4	678
	クリプトスポリジウム症						1		13
	クロイツフェルト・ヤコブ病		1				3	2	156
	劇症型溶血性レンサ球菌感染症						4	1	442
	後天性免疫不全症候群						12	18	1270
	ジアルジア症						3		61
	侵襲性インフルエンザ菌感染症						6	3	266
	侵襲性髄膜炎菌感染症							1	40
	侵襲性肺炎球菌感染症	1	1	2	2		31	29	2262
	水痘(入院に限る)						4	2	266
	先天性風しん症候群								
	梅毒	1	2		2	1	63	72	3992
	播種性クリプトコックス症						3	5	116
	破傷風							2	116
	バンコマイシン耐性 黄色ブドウ球菌感染症								
	バンコマイシン耐性腸球菌感染症						1		48
	風しん							2	121
麻しん						1	1	152	
薬剤耐性アシネトバクター感染症								32	

<46週の保健所別報告数>

	疾患名	結核	つつが虫病	レジオネラ症	カルバペネム耐性腸内細菌科細菌感染症	梅毒
保健所名	水戸	3			1	1
	ひたちなか	1				
	常陸大宮					
	日立	2				
	鉾田					
	潮来					
	竜ヶ崎	2		1		
	土浦	3	2			
	つくば					
	筑西					
	常総	1				
	古河	2			1	
	合計	14	2	1	2	1

週報告 定点把握対象疾患 報告数 2016年第46週

定点種別	対象疾患	茨城県						全国(速報)	
		42週	43週	44週	45週	46週		46週	
		報告数	報告数	報告数	報告数	報告数	定点当	報告数	定点当
インフルエンザ	インフルエンザ	45	68	85	108	160	1.33	6843	1.38
小児科	RSウイルス感染症	135	106	80	72	52	0.69	3500	1.11
	咽頭結膜熱	3	4	4	12	11	0.15	987	0.31
	A群溶血性レンサ球菌咽頭炎	106	129	104	137	143	1.91	7000	2.22
	感染性胃腸炎	258	293	366	524	868	11.57	41453	13.12
	水痘	24	25	30	39	57	0.76	1598	0.51
	手足口病	64	82	60	51	57	0.76	2300	0.73
	伝染性紅斑	13	5	8	7	12	0.16	378	0.12
	突発性発しん	17	28	19	21	21	0.28	1369	0.43
	百日咳	1	0	0	1	0	0.00	34	0.01
	ヘルパンギーナ	21	8	5	8	5	0.07	454	0.14
	流行性耳下腺炎	23	17	20	14	25	0.33	3046	0.96
	眼科	急性出血性結膜炎	0	0	0	0	0	0.00	0
流行性角結膜炎		20	26	12	14	20	1.18	490	0.71
基幹	細菌性髄膜炎	0	0	0	0	0	0.00	7	0.01
	無菌性髄膜炎	0	0	0	0	1	0.08	20	0.04
	マイコプラズマ肺炎	24	16	14	13	25	1.92	624	1.32
	クラミジア肺炎(オウム病を除く)	0	0	0	0	0	0.00	9	0.02
	感染性胃腸炎(ロタウイルス)	0	0	0	0	0	0.00	20	0.04

・この情報は、速報性を重視しておりますので、今後、数値に若干の変更が生じる場合があります。

県内の定点医療機関数

定点種別	インフルエンザ	120
	小児科	75
	眼科	17
	性感染症(月報告)	22
	基幹	13

<定点把握対象疾患のコメント>

・インフルエンザは、全国・本県ともに1定点あたりの流行指数1.0を上回ったため、流行入りしたと思われれます。今後、年末年始にかけて増加していくと思われるため、注意が必要です。保健所別で見ると、常陸大宮保健所・日立保健所・竜ヶ崎保健所・土浦保健所・つくば保健所・筑西保健所・古河保健所管内の7保健所管内が流行指数1.0を上回っています。(P4・P5・P6参照)

・感染性胃腸炎は、全国・本県ともに増加傾向にあり、昨年同期に比べて高めで推移しており、今後年末年始にかけて増加していくと思われるため、注意が必要です。保健所別で見ると、ひたちなか保健所・つくば保健所管内が1定点あたりの警報レベル値20を上回っています。(P4・P5・P6参照)

・基幹定点疾患報告のマイコプラズマ肺炎は、先週に比べて全国では幾分減少していますが、本県では急増しています。今後も注意が必要と思われます。保健所別で見ると竜ヶ崎保健所・筑西保健所・つくば保健所管内が高めです。(P4・P5・P8参照)

定点把握対象疾患報告数【保健所別】2016年第46週

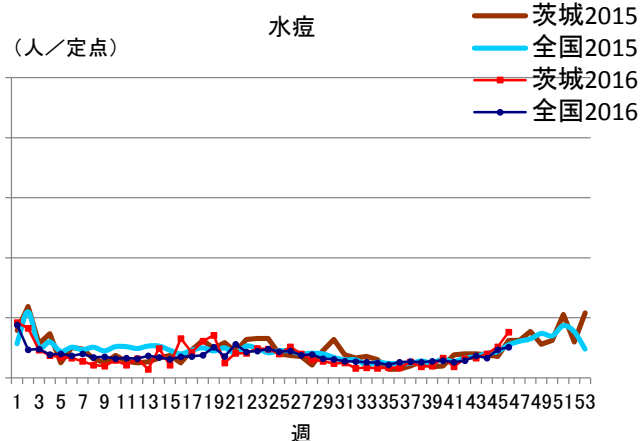
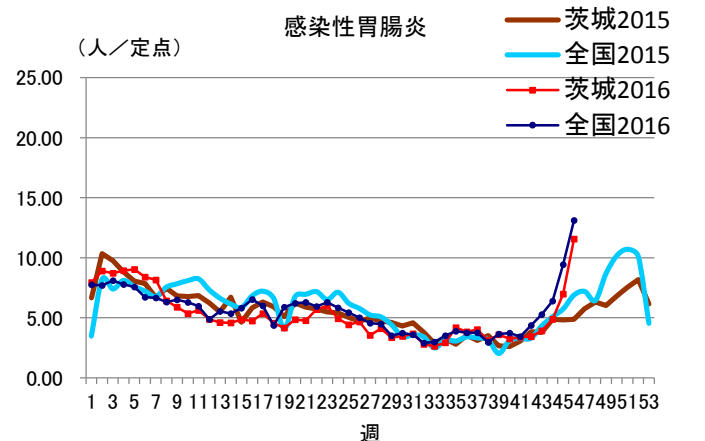
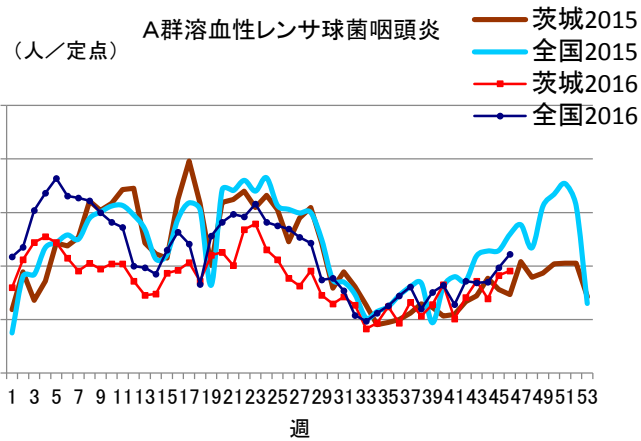
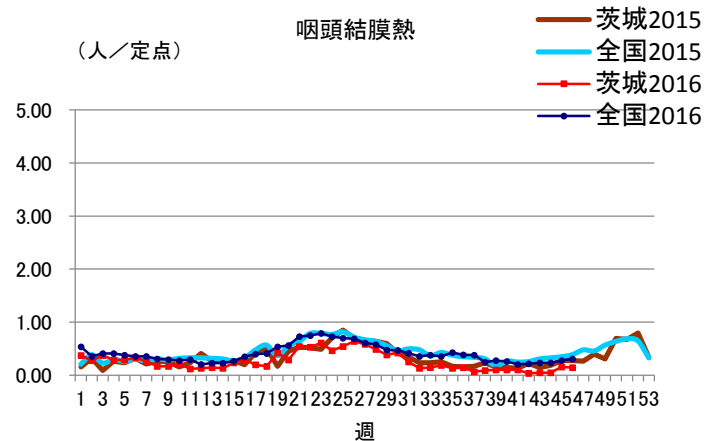
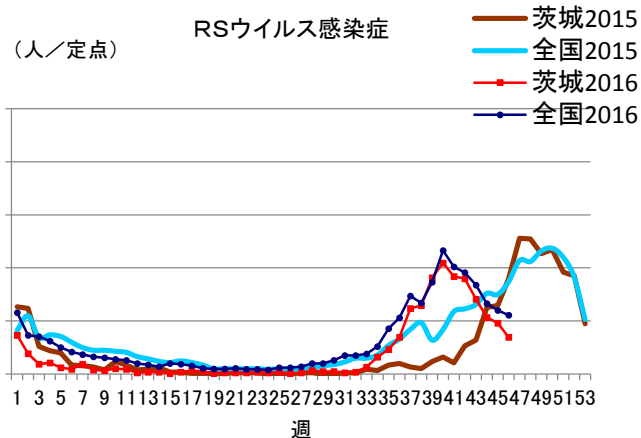
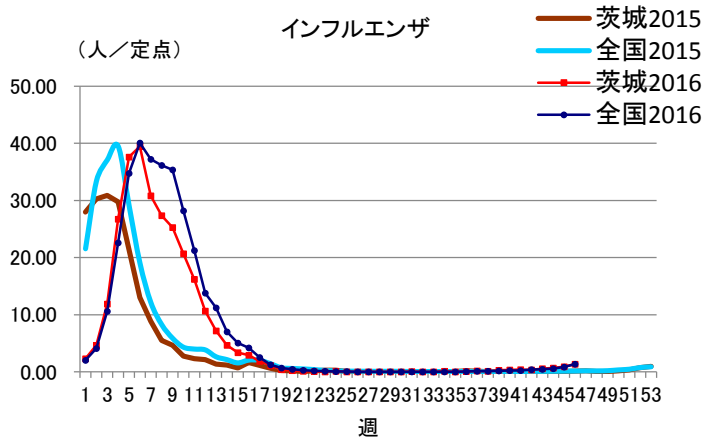
定点種別	疾 病/保健所	水戸	ひたち なか	常陸 大宮	日立	鉾田	潮来	竜ヶ崎	土浦	つくば	筑西	常総	古河	県
インフル エンザ	インフルエンザ	5	1	20	13	4	3	21	17	22	21	7	26	160
小児科	RSウイルス	4	3	5	0	1	8	6	4	11	1	5	4	52
	咽頭結膜熱	1	1	0	0	1	2	0	1	1	0	0	4	11
	A群溶血性レンサ球菌 咽頭炎	7	9	23	8	1	14	15	3	41	9	10	3	143
	感染性胃腸炎	97	142	71	11	43	13	144	55	127	53	57	55	868
	水痘	5	13	1	5	0	13	10	1	4	0	3	2	57
	手足口病	1	3	0	4	0	9	10	7	11	4	3	5	57
	伝染性紅斑	1	3	0	0	5	0	0	0	0	0	0	3	12
	突発性発しん	1	3	0	2	0	1	5	0	5	3	0	1	21
	百日咳	0	0	0	0	0	0	0	0	0	0	0	0	0
	ヘルパンギーナ	0	0	0	0	0	0	3	0	2	0	0	0	5
流行性耳下腺炎	4	0	0	5	0	4	3	4	0	2	0	3	25	
眼科	急性出血性結膜炎	0	0	0	0	/	0	0	0	0	0	0	0	0
	流行性角結膜炎	3	8	0	0	/	0	1	2	2	0	0	4	20
基幹	細菌性髄膜炎 (真菌性を含む)	0	0	/	0	0	0	0	0	0	0	/	0	0
	無菌性髄膜炎	0	0	/	0	0	0	0	0	1	0	/	0	1
	マイコプラズマ肺炎	0	2	/	2	0	0	14	0	3	4	/	0	25
	クラミジア肺炎 (オウム病は除く)	0	0	/	0	0	0	0	0	0	0	/	0	0
	感染性胃腸炎 (ロタウイルス)	0	0	/	0	0	0	0	0	0	0	/	0	0

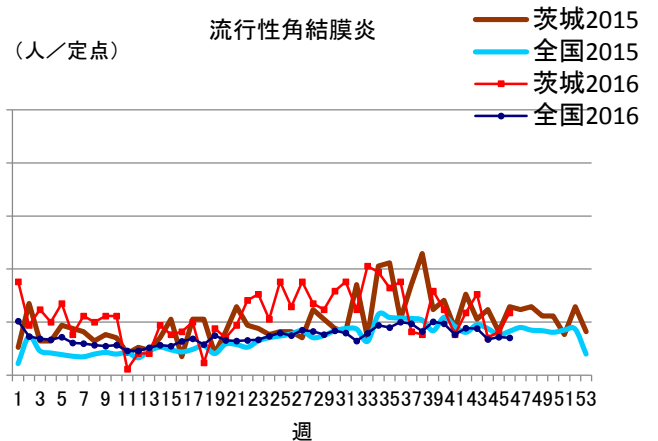
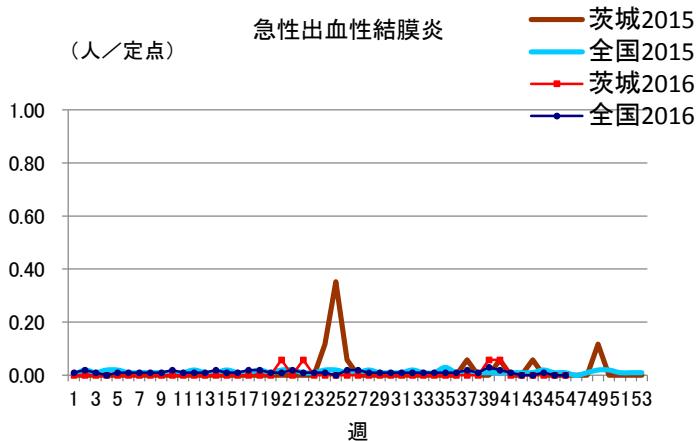
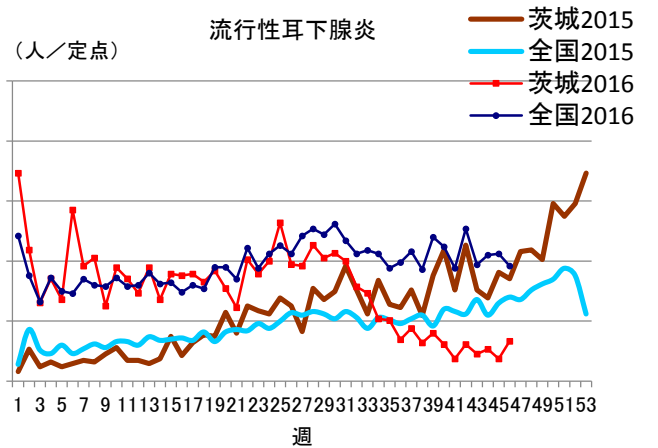
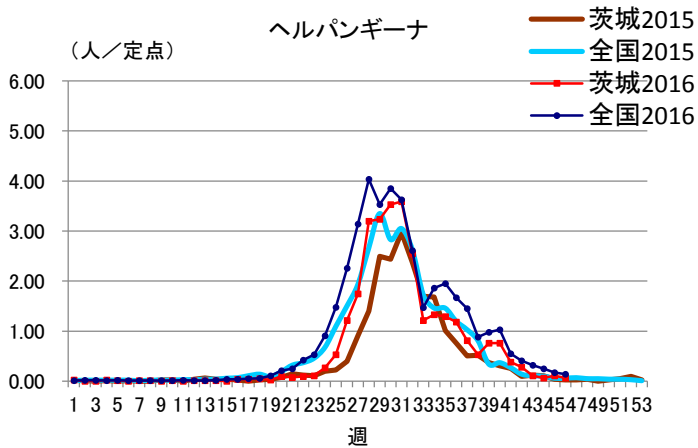
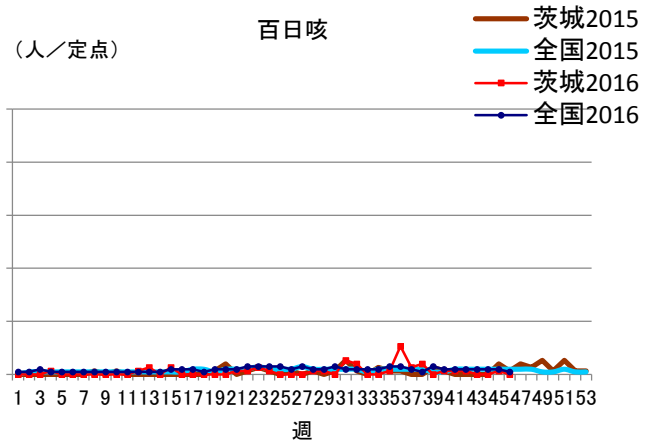
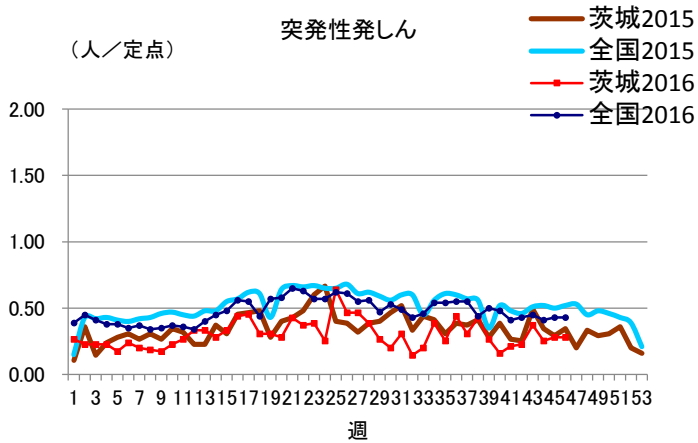
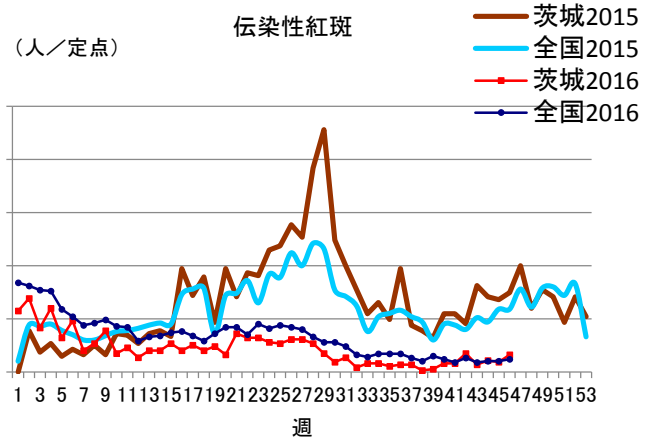
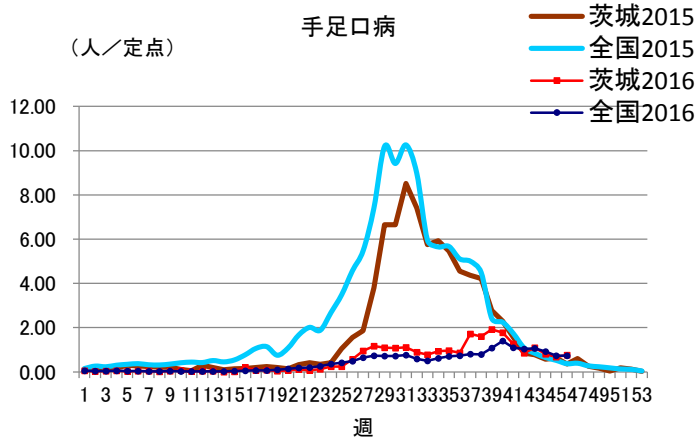
定点把握対象疾患定点当たり報告数【保健所別】2016年第46週

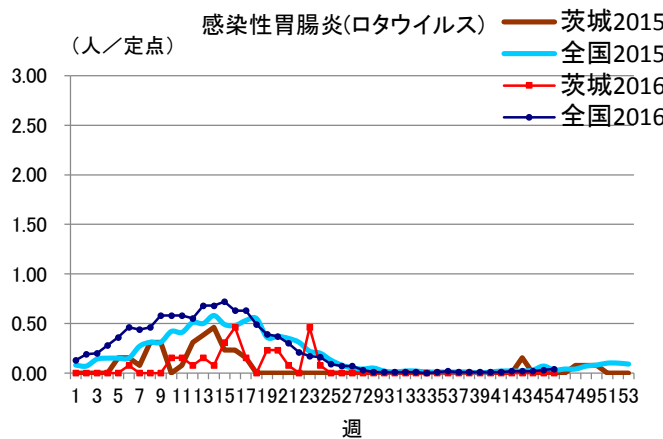
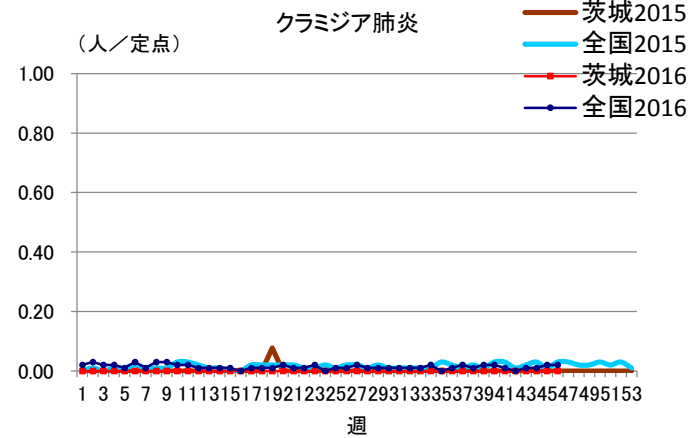
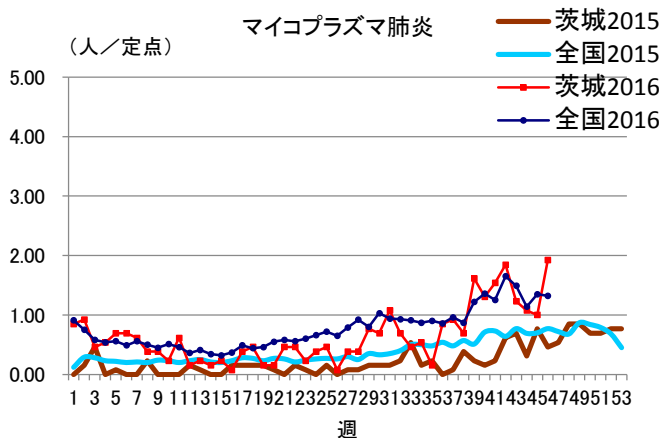
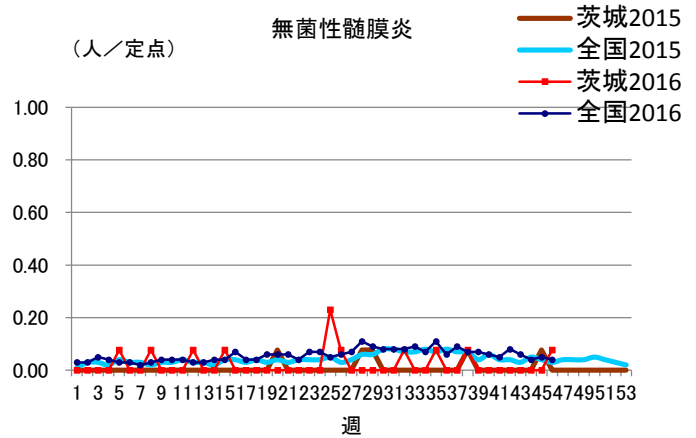
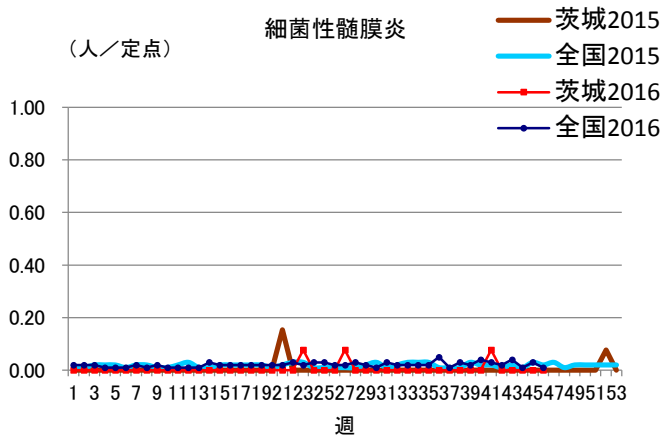
定点種別	疾 病/保健所	水戸	ひたち なか	常陸 大宮	日立	鉾田	潮来	竜ヶ崎	土浦	つくば	筑西	常総	古河	県
インフル エンザ	インフルエンザ	0.29	0.13	2.50	1.18	0.80	0.38	1.50	1.31	2.20	2.10	0.88	3.25	1.33
小児科	RSウイルス	0.36	0.60	1.00	0.00	0.33	1.60	0.67	0.50	1.83	0.17	1.00	0.80	0.69
	咽頭結膜熱	0.09	0.20	0.00	0.00	0.33	0.40	0.00	0.13	0.17	0.00	0.00	0.80	0.15
	A群溶血性レンサ球菌 咽頭炎	0.64	1.80	4.60	1.14	0.33	2.80	1.67	0.38	6.83	1.50	2.00	0.60	1.91
	感染性胃腸炎	8.82	28.40	14.20	1.57	14.33	2.60	16.00	6.88	21.17	8.83	11.40	11.00	11.57
	水痘	0.45	2.60	0.20	0.71	0.00	2.60	1.11	0.13	0.67	0.00	0.60	0.40	0.76
	手足口病	0.09	0.60	0.00	0.57	0.00	1.80	1.11	0.88	1.83	0.67	0.60	1.00	0.76
	伝染性紅斑	0.09	0.60	0.00	0.00	1.67	0.00	0.00	0.00	0.00	0.00	0.00	0.60	0.16
	突発性発しん	0.09	0.60	0.00	0.29	0.00	0.20	0.56	0.00	0.83	0.50	0.00	0.20	0.28
	百日咳	0.00	0.00	0.00	0.00	0.00	0.00	0.00	0.00	0.00	0.00	0.00	0.00	0.00
	ヘルパンギーナ	0.00	0.00	0.00	0.00	0.00	0.00	0.33	0.00	0.33	0.00	0.00	0.00	0.07
流行性耳下腺炎	0.36	0.00	0.00	0.71	0.00	0.80	0.33	0.50	0.00	0.33	0.00	0.60	0.33	
眼科	急性出血性結膜炎	0.00	0.00	0.00	0.00	/	0.00	0.00	0.00	0.00	0.00	0.00	0.00	0.00
	流行性角結膜炎	1.00	8.00	0.00	0.00	/	0.00	0.33	1.00	2.00	0.00	0.00	4.00	1.18
基幹	細菌性髄膜炎 (真菌性を含む)	0.00	0.00	/	0.00	0.00	0.00	0.00	0.00	0.00	0.00	/	0.00	0.00
	無菌性髄膜炎	0.00	0.00	/	0.00	0.00	0.00	0.00	0.00	1.00	0.00	/	0.00	0.08
	マイコプラズマ肺炎	0.00	2.00	/	1.00	0.00	0.00	7.00	0.00	3.00	4.00	/	0.00	1.92
	クラミジア肺炎 (オウム病は除く)	0.00	0.00	/	0.00	0.00	0.00	0.00	0.00	0.00	0.00	/	0.00	0.00
	感染性胃腸炎 (ロタウイルス)	0.00	0.00	/	0.00	0.00	0.00	0.00	0.00	0.00	0.00	/	0.00	0.00

※斜線の箇所は定点医療機関が設定されていません。

定点把握対象疾患報告数【週別発生状況】2016年第46週







保健所管内別定点医療機関数

保健所名	定点種別				
	インフルエンザ	小児科	眼科	性感染症	基幹
水戸	17	11	3	4	2
ひたちなか	8	5	1	1	1
常陸大宮	8	5	1	1	0
日立	11	7	2	2	2
鉾田	5	3	0	1	1
潮来	8	5	1	1	1
竜ヶ崎	14	9	3	3	2
土浦	13	8	2	3	1
つくば	10	6	1	2	1
筑西	10	6	1	2	1
常総	8	5	1	1	0
古河	8	5	1	1	1
計	120	75	17	22	13

茨城県感染症発生動向疾患別年齢別報告数

●インフルエンザ定点

保健所	水戸	ひたちなか	常陸大宮	日立	鉾田	潮来	竜ヶ崎	土浦	つくば	筑西	常総	古河
インフルエンザ	5	1	20	13	4	3	21	17	22	21	7	26

	～5ヶ月	～11ヶ月	1歳	2歳	3歳	4歳	5歳	6歳	7歳	8歳	9歳	～14歳
インフルエンザ	0	0	5	6	3	1	3	8	7	15	7	30

	～19歳	～29歳	～39歳	～49歳	～59歳	～69歳	～79歳	80歳～	合計
インフルエンザ	11	13	18	16	5	7	2	3	160

●小児科定点

	～5ヶ月	～11ヶ月	1歳	2歳	3歳	4歳	5歳	6歳	7歳	8歳	9歳	～14歳
RSウイルス感染症	10	10	16	8	2	5	1	0	0	0	0	0
咽頭結膜熱	0	0	7	0	0	2	0	1	0	0	1	0
A群溶血性レンサ球菌咽頭炎	0	1	4	8	8	13	16	15	17	10	8	27
感染性胃腸炎	4	38	91	88	82	99	97	65	43	35	31	66
水痘	2	1	4	8	12	7	3	2	4	4	1	8
手足口病	1	4	25	16	3	4	0	1	0	1	1	0
伝染性紅斑	0	2	1	0	0	1	1	3	0	1	3	0
突発性発しん	0	6	14	0	1	0	0	0	0	0	0	0
百日咳	0	0	0	0	0	0	0	0	0	0	0	0
ヘルパンギーナ	0	0	2	0	1	0	2	0	0	0	0	0
流行性耳下腺炎	0	0	1	2	3	5	3	0	5	3	0	3

	～19歳	20歳～	合計
RSウイルス感染症	0	0	52
咽頭結膜熱	0	0	11
A群溶血性レンサ球菌咽頭炎	3	13	143
感染性胃腸炎	26	103	868
水痘	1	0	57
手足口病	0	1	57
伝染性紅斑	0	0	12
突発性発しん	0	0	21
百日咳	0	0	0
ヘルパンギーナ	0	0	5
流行性耳下腺炎	0	0	25

●眼科定点

	～5ヶ月	～11ヶ月	1歳	2歳	3歳	4歳	5歳	6歳	7歳	8歳	9歳	～14歳
急性出血性結膜炎	0	0	0	0	0	0	0	0	0	0	0	0
流行性角結膜炎	0	0	0	0	0	0	0	0	0	0	0	0

	～19歳	～29歳	～39歳	～49歳	～59歳	～69歳	70歳～	合計
急性出血性結膜炎	0	0	0	0	0	0	0	0
流行性角結膜炎	1	0	3	5	5	3	3	20

●基幹定点

	～5ヶ月	～11ヶ月	1歳	2歳	3歳	4歳	5歳	6歳	7歳	8歳	9歳	～14歳
細菌性髄膜炎(真菌性を含む)	0	0	0	0	0	0	0	0	0	0	0	0
無菌性髄膜炎	0	0	0	0	0	0	0	0	0	0	0	0
マイコプラズマ肺炎	0	0	1	0	3	5	0	5	2	1	0	3
クラミジア肺炎(オウム病は除く)	0	0	0	0	0	0	0	0	0	0	0	0
感染性胃腸炎(ロタウイルス)	0	0	0	0	0	0	0	0	0	0	0	0

	～19歳	～29歳	～39歳	～49歳	～59歳	～69歳	～79歳	80歳～	合計
細菌性髄膜炎(真菌性を含む)	0	0	0	0	0	0	0	0	0
無菌性髄膜炎	0	0	1	0	0	0	0	0	1
マイコプラズマ肺炎	3	1	0	0	0	0	0	1	25
クラミジア肺炎(オウム病は除く)	0	0	0	0	0	0	0	0	0
感染性胃腸炎(ロタウイルス)	0	0	0	0	0	0	0	0	0