



Notícias Importantes do Posto de Saúde de Joso, Ibaraki

Aos Residentes Estrangeiros no Japão

Detecção Precoce de Tuberculose, e o Sistema de Tratamento Suportado pela Despesa Pública

1 Prefácio

No mundo, uma situação epidêmica de tuberculose ainda tem continuada nas regiões de Sudeste Ásia, África e América do Sul (Brasil). É relatado no Japão que há crescentes casos em que os estrangeiros desenvolvem a tuberculose, que havia infectado no seu país de origem, por redução de resistência corporal devido à mudança de ambiente de vida no Japão e às tensões do trabalho, entre outros.



2 Detecção precoce

No Japão, os seguintes exames médicos têm sido realizados para a detecção precoce de tuberculose, portanto, realize uma vez por ano o diagnóstico de saúde de qualquer um dos exames abaixo.

(1) Exame de saúde periódico nas empresas onde trabalha

Hoje, todas as empresas são obrigadas a realizar um exame médico pelo menos uma vez por ano para os seus funcionários, com base na lei. Basicamente, não há custo para os empregados referente ao exame.

(2) Exame de saúde realizado pela municipalidade

É o exame de saúde realizado pela municipalidade onde você reside. Aqueles que não têm oportunidade de receber o exame no local de trabalho, trabalham como um autônomo e donas de casa (não trabalham na empresa), etc., devem receber o exame de raio-X tórax nesta oportunidade de exame. As detalhes do exame, como a data, horário, local, custo, etc., serão esclarecidas pela prefeitura onde reside.

(3) Exame de saúde para quem havia contato com um paciente de tuberculose

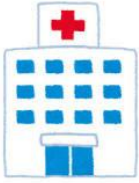
Aqueles que tiveram contato com um paciente de tuberculose são obrigados a submeter-se ao exame de saúde, de modo a verificar se eles não estão infectados com tuberculose. Neste caso, a data e local de exame serão informadas pelo posto de saúde da região. Este exame será feito gratuitamente, por base na lei.

3 Para continuidade do tratamento sem preocupação

Se o resultado de exame de raio-X de tórax indica a necessidade de um exame mais preciso, haverá uma possibilidade de infecção de tuberculose. Portanto, você entra em contato com uma instituição médica sem falta para o exame preciso. Se você não fizer o exame e deixa de receber os tratamentos necessários de tuberculose, você contagiará as pessoas em redor, espalhando vírus de tuberculose através de gotículas de tosses e espirros. Além disso, você estará envolvida em questão de vida. No entanto, a tuberculose é curável se tratada em precoce.



Quando você foi avisado a necessidade de um exame mais preciso!



◎ **Sistema de tratamento suportado pela despesa pública**

O tratamento de tuberculose necessita a continuidade de tratamentos por um longo tempo, mesmo que desaparecer os sintomas, até que o médico diagnosticar a cura completa (6 a 9 meses geralmente). Por esta razão, existe um sistema de tratamento no Japão, suportado pela despesa pública, a fim de minimizar os onus pessoais e a paciente possa dedicar no tratamento, sem preocupação financeira. Este sistema possa aplicar aos residentes estrangeiros independente de suas qualificações de permanência. Quaisquel dúvidas do sistema podem ser esclarecidas pelo Posto de Saúde de cada região.

○ **Tratamento internado**

Se houver um risco de contagiar outros, você terá de receber tratamentos medicos necessários em um hospital especificado. O valor integral das despesas médicas e gastos em tratamento da tuberculose será arcado pela despesa pública. Por isso, o paciente não terá nenhum pagamento sobre os tratamentos médicos.

※ No entanto, se você teve um rendimento além do limite estabelecido, você terá de arcar um valor de 20.000 ienes por mês.



○ **Tratamento em visita**

Se for diagnosticada como tuberculose no estágio inicial, não haverá risco de contagiar a outros e nem necessidade de internação, você vai ser capaz de trabalhar, freqüentando na instituição médica e tomando as medicinas periodicamente. Neste caso, uma parte das despesas de laboratório e medicamentos serão arcadas pelo orçamento público.



As informações detalhes dos sintomas de tuberculose encontram-se na Homepage de “Instituto de Pesquisa de Tuberculose e a Associação de Anti-Tuberculose” abaixo.

◎ 公益財団法人結核予防会結核研究所

(THE RESEARCH INSTITUTE OF TUBERCULOSIS, JAPAN)

<http://www.jata.or.jp/index.php>

○Tuberculosis Telephone Consultation Service

<http://www.jatahq.org/headquarters/index9e.html>

○stop TB (tuberculosis) by dots!

<http://www.jata.or.jp/rit/rj/TB2008/start.html>

