

V 集計内容（3歳）

1 回答数等

有効回答率は73.1%であり、有効回答数の男女比は約1：1であった。

市町村ごとの有効回答率等は以下のとおりであった。

なお、回収した調査票のうち、性別が記入されているものを有効回答とした。

	調査人数	回収数	有効回答数	有効回答率 (%)
男性	3,447	1,278	1,278	-
女性		1,242	1,242	-
性別無記入		11	0	-
計	3,447	2,531	2,520	73.1

	調査人数	有効回答数:計	男性	女性		調査人数	有効回答数:計	男性	女性
	(有効回答率)	(男女の割合)				(有効回答率)	(男女の割合)		
水戸保健所	478人 (77.8%)	372人 (100.0%)	190人 (51.1%)	182人 (48.9%)	竜ヶ崎保健所	411人 (83.2%)	342人 (100.0%)	164人 (48.0%)	178人 (52.0%)
水戸市	259人 (75.7%)	196人 (100.0%)	103人 (52.6%)	93人 (47.4%)	龍ヶ崎市	76人 (100.0%)	76人 (100.0%)	37人 (48.7%)	39人 (51.3%)
笠間市	79人 (100.0%)	79人 (100.0%)	40人 (50.6%)	39人 (49.4%)	取手市	88人 (78.4%)	69人 (100.0%)	34人 (49.3%)	35人 (50.7%)
小美玉市	79人 (58.2%)	46人 (100.0%)	20人 (43.5%)	26人 (56.5%)	牛久市	99人 (66.7%)	66人 (100.0%)	24人 (36.4%)	42人 (63.6%)
茨城町	24人 (100.0%)	24人 (100.0%)	13人 (54.2%)	11人 (45.8%)	守谷市	81人 (100.0%)	81人 (100.0%)	44人 (54.3%)	37人 (45.7%)
大洗町	16人 (87.5%)	14人 (100.0%)	7人 (50.0%)	7人 (50.0%)	稲敷市	45人 (75.6%)	34人 (100.0%)	15人 (44.1%)	19人 (55.9%)
城里町	21人 (61.9%)	13人 (100.0%)	7人 (53.8%)	6人 (46.2%)	河内町	7人 (71.4%)	5人 (100.0%)	4人 (80.0%)	1人 (20.0%)
ひたちなか保健所	248人 (58.9%)	146人 (100.0%)	79人 (54.1%)	67人 (45.9%)	利根町	15人 (73.3%)	11人 (100.0%)	6人 (54.5%)	5人 (45.5%)
ひたちなか市	181人 (53.0%)	96人 (100.0%)	50人 (52.1%)	46人 (47.9%)	土浦保健所	440人 (80.2%)	353人 (100.0%)	186人 (52.7%)	167人 (47.3%)
東海村	67人 (74.6%)	50人 (100.0%)	29人 (58.0%)	21人 (42.0%)	土浦市	211人 (81.5%)	172人 (100.0%)	94人 (54.7%)	78人 (45.3%)
常陸大宮保健所	197人 (65.0%)	128人 (100.0%)	62人 (48.4%)	66人 (51.6%)	石岡市	85人 (81.2%)	69人 (100.0%)	35人 (50.7%)	34人 (49.3%)
常陸太田市	43人 (62.8%)	27人 (100.0%)	12人 (44.4%)	15人 (55.6%)	かすみがうら市	62人 (69.4%)	43人 (100.0%)	23人 (53.5%)	20人 (46.5%)
常陸大宮市	37人 (89.2%)	33人 (100.0%)	18人 (54.5%)	15人 (45.5%)	美浦村	24人 (83.3%)	20人 (100.0%)	11人 (55.0%)	9人 (45.0%)
那珂市	92人 (65.2%)	60人 (100.0%)	27人 (45.0%)	33人 (55.0%)	阿見町	58人 (84.5%)	49人 (100.0%)	23人 (46.9%)	26人 (53.1%)
大子町	25人 (32.0%)	8人 (100.0%)	5人 (62.5%)	3人 (37.5%)	つくば保健所	408人 (47.1%)	192人 (100.0%)	96人 (50.0%)	96人 (50.0%)
日立保健所	218人 (86.2%)	188人 (100.0%)	91人 (48.4%)	97人 (51.6%)	つくば市	294人 (36.7%)	108人 (100.0%)	56人 (51.9%)	52人 (48.1%)
日立市	120人 (89.2%)	107人 (100.0%)	55人 (51.4%)	52人 (48.6%)	つくばみらい市	114人 (73.7%)	84人 (100.0%)	40人 (47.6%)	44人 (52.4%)
高萩市	34人 (79.4%)	27人 (100.0%)	15人 (55.6%)	12人 (44.4%)	筑西保健所	249人 (73.5%)	183人 (100.0%)	88人 (48.1%)	95人 (51.9%)
北茨城市	64人 (84.4%)	54人 (100.0%)	21人 (38.9%)	33人 (61.1%)	結城市	84人 (61.9%)	52人 (100.0%)	23人 (44.2%)	29人 (55.8%)
鉾田保健所	111人 (81.1%)	90人 (100.0%)	38人 (42.2%)	52人 (57.8%)	筑西市	109人 (72.5%)	79人 (100.0%)	38人 (48.1%)	41人 (51.9%)
鉾田市	46人 (82.6%)	38人 (100.0%)	18人 (47.4%)	20人 (52.6%)	桜川市	56人 (92.9%)	52人 (100.0%)	27人 (51.9%)	25人 (48.1%)
行方市	65人 (80.0%)	52人 (100.0%)	20人 (38.5%)	32人 (61.5%)	常総保健所	232人 (70.7%)	164人 (100.0%)	96人 (58.5%)	68人 (41.5%)
潮来保健所	295人 (77.3%)	228人 (100.0%)	119人 (52.2%)	109人 (47.8%)	下妻市	61人 (85.2%)	52人 (100.0%)	33人 (63.5%)	19人 (36.5%)
鹿嶋市	115人 (70.4%)	81人 (100.0%)	43人 (53.1%)	38人 (46.9%)	常総市	90人 (35.6%)	32人 (100.0%)	16人 (50.0%)	16人 (50.0%)
潮来市	30人 (73.3%)	22人 (100.0%)	10人 (45.5%)	12人 (54.5%)	坂東市	58人 (100.0%)	58人 (100.0%)	32人 (55.2%)	26人 (44.8%)
神栖市	150人 (83.3%)	125人 (100.0%)	66人 (52.8%)	59人 (47.2%)	八千代町	23人 (95.7%)	22人 (100.0%)	15人 (68.2%)	7人 (31.8%)
合計	3,447 (73.1%)	2,520 (100.0%)	1,278 (50.7%)	1,242 (49.3%)	古河保健所	160人 (83.8%)	134人 (100.0%)	69人 (51.5%)	65人 (48.5%)
					古河市	105人 (86.7%)	91人 (100.0%)	45人 (49.5%)	46人 (50.5%)
					五霞町	12人 (83.3%)	10人 (100.0%)	6人 (60.0%)	4人 (40.0%)
					境町	43人 (76.7%)	33人 (100.0%)	18人 (54.5%)	15人 (45.5%)

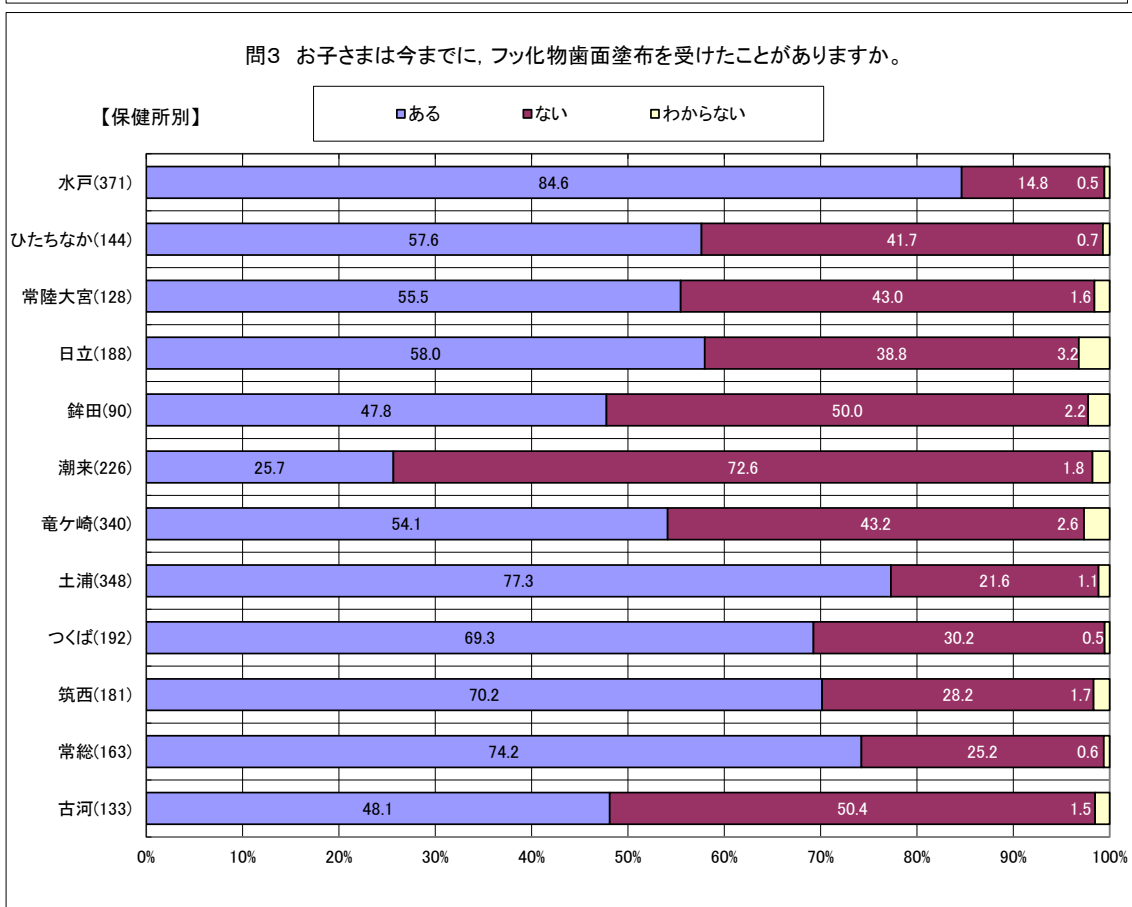
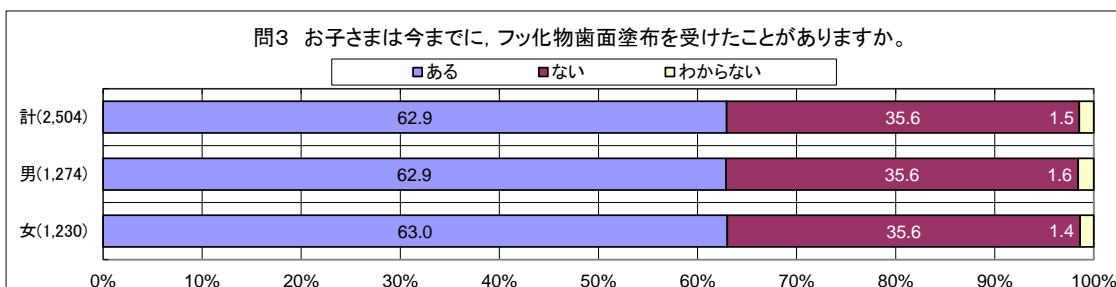
2 各項目の結果

(1) 問3 お子さまは今までに、フッ化物歯面塗布を受けたことがありますか。

- | | |
|----------|-------|
| 1. ある | 2. ない |
| 3. わからない | |

県の目標では平成29年度までに、3歳までにフッ化物歯面塗布を受けたことがある者の割合を80%と設定しているものの、本調査では62.9%であった。

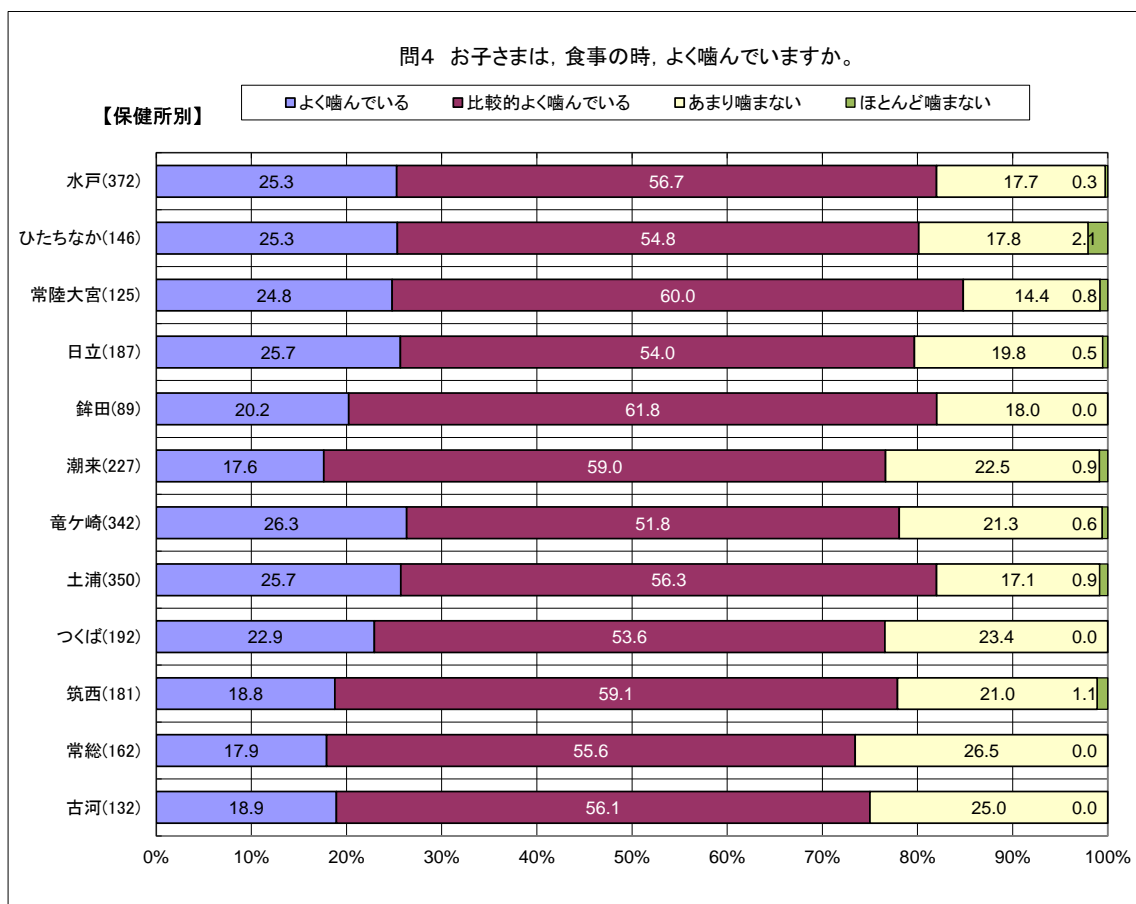
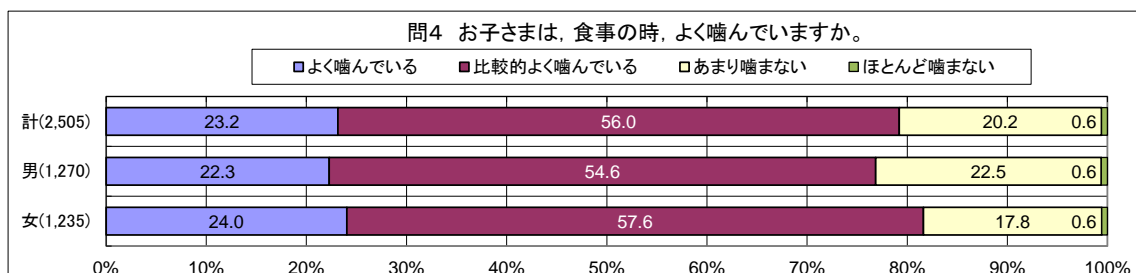
保健所別では、全市町でフッ化物塗布事業を行っている水戸保健所管内が86.4%と最も高く、全市でフッ化物塗布事業を行っていない潮来保健所管内が25.7%と最も低く、保健所間の格差がみられた。



(2) 問4 お子さまは、食事の時、よく噛んでいますか。

- | | |
|------------|----------------|
| 1. よく噛んでいる | 2. 比較的良好に噛んでいる |
| 3. あまり噛まない | 4. ほとんど噛まない |

「比較的良好に噛んでいる」と回答した者の割合が56.0%と最も高かった。
 保健所別では、「よく噛んでいる」者の割合が最も高いのは竜ヶ崎保健所管内で、最も低いのは潮来保健所管内であった。



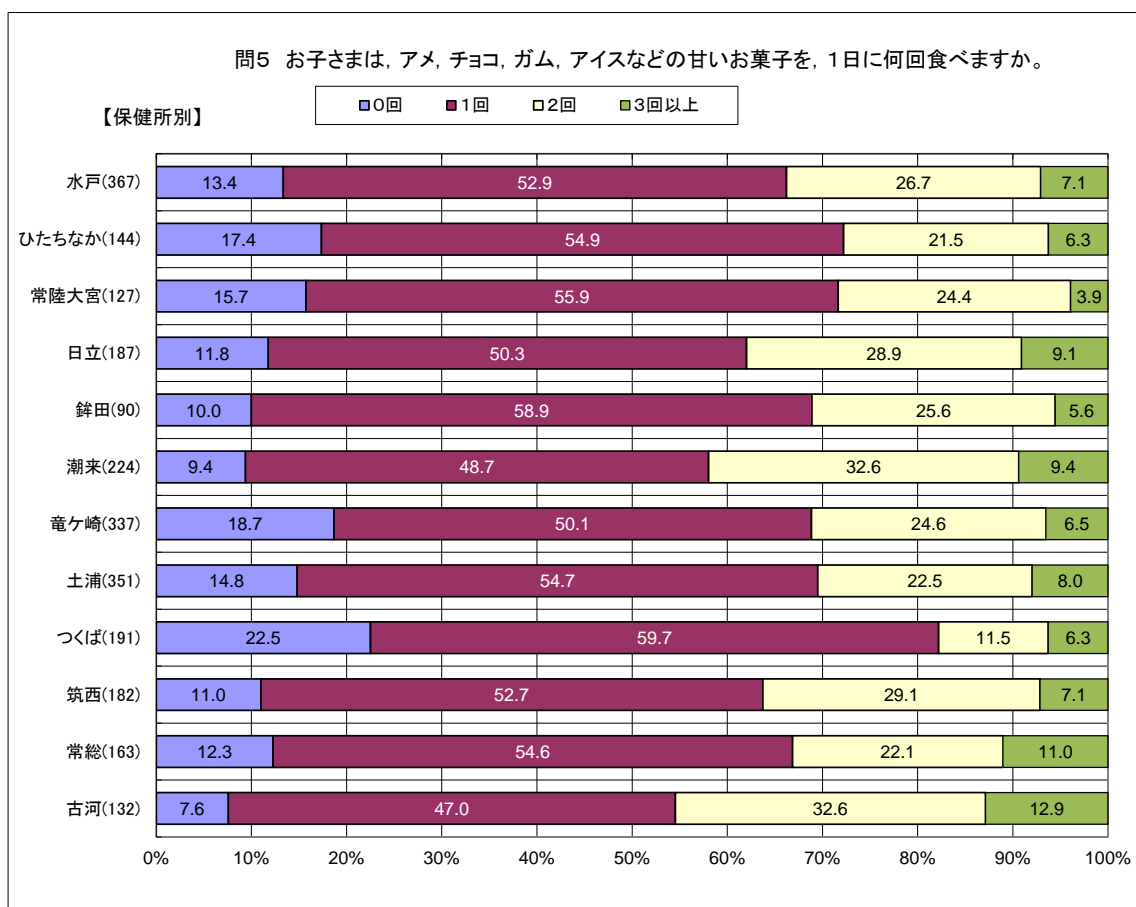
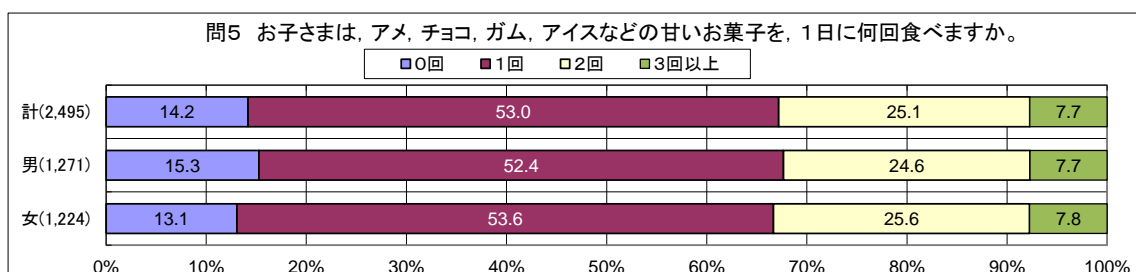
(3) 問5 お子さまは、アメ、チョコ、ガム、アイスなどの甘いお菓子を、1日に何回食べますか。

- | | |
|-------|---------|
| 1. 0回 | 2. 1回 |
| 3. 2回 | 4. 3回以上 |

「1回」と回答した者の割合が53.0%と最も高かった。

保健所別では、「3回以上」と回答した者の割合が最も低いのは常陸大宮保健所管内で、最も高いのは古河保健所管内であった。

なお、甘いお菓子を1日1回以下食べる者は、1日2回以上食べる者に比べて、むし歯が少ない傾向がみられた。



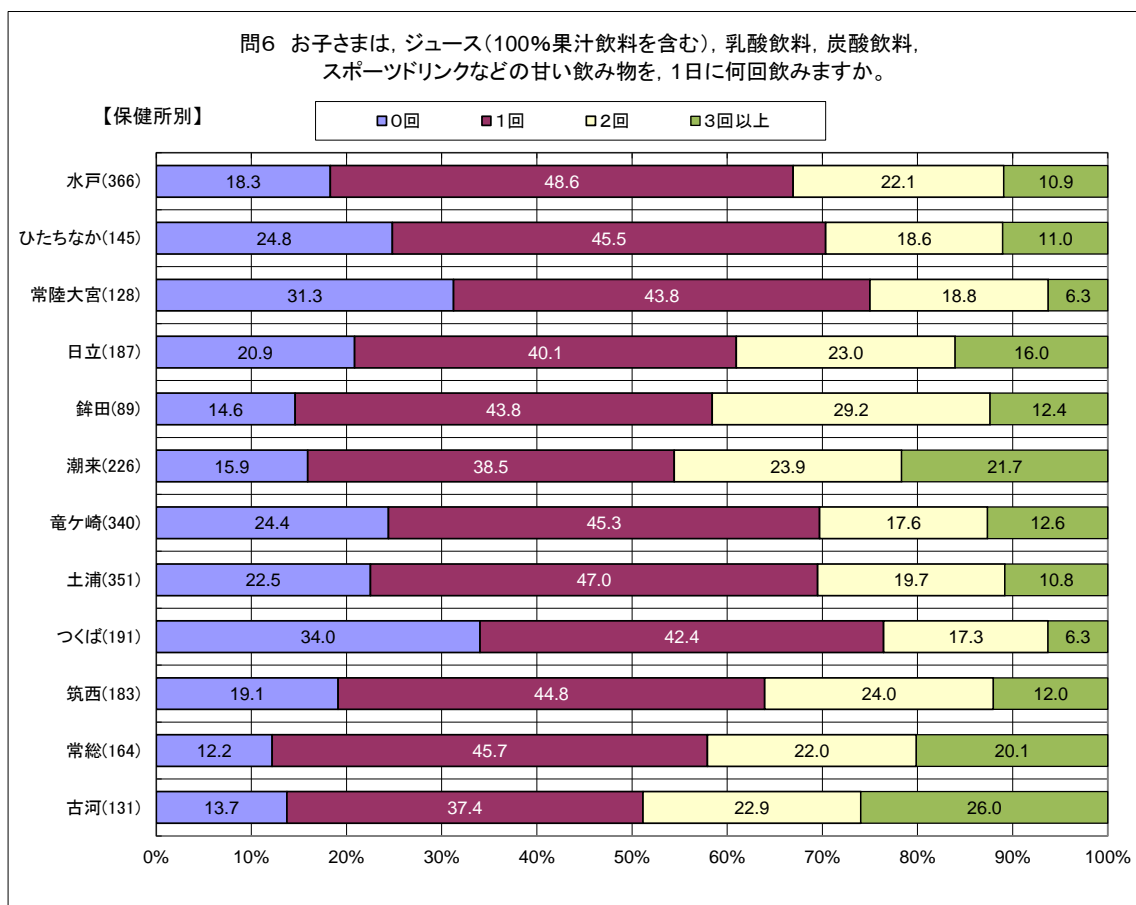
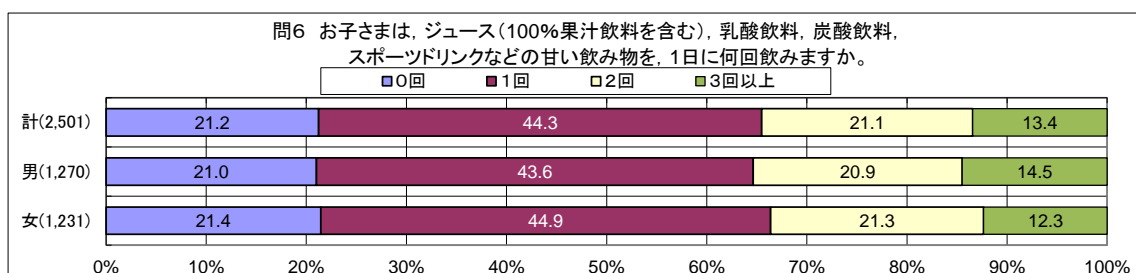
(4) 問6 お子さまは、ジュース（100%果汁飲料を含む）、乳酸飲料、炭酸飲料、スポーツドリンクなどの甘い飲み物を、1日に何回飲みますか。

- | | |
|-------|---------|
| 1. 0回 | 2. 1回 |
| 3. 2回 | 4. 3回以上 |

「1回」と回答した者の割合が44.3%と最も高かった。

保健所別では、「3回以上」と回答した者の割合が最も低いのは常陸大宮保健所管内とつくば保健所管内で、最も高いのは古河保健所管内であった。

なお、甘い飲み物を全く飲まない者は、1日1回以上飲む者に比べて、むし歯が少ない傾向がみられた。



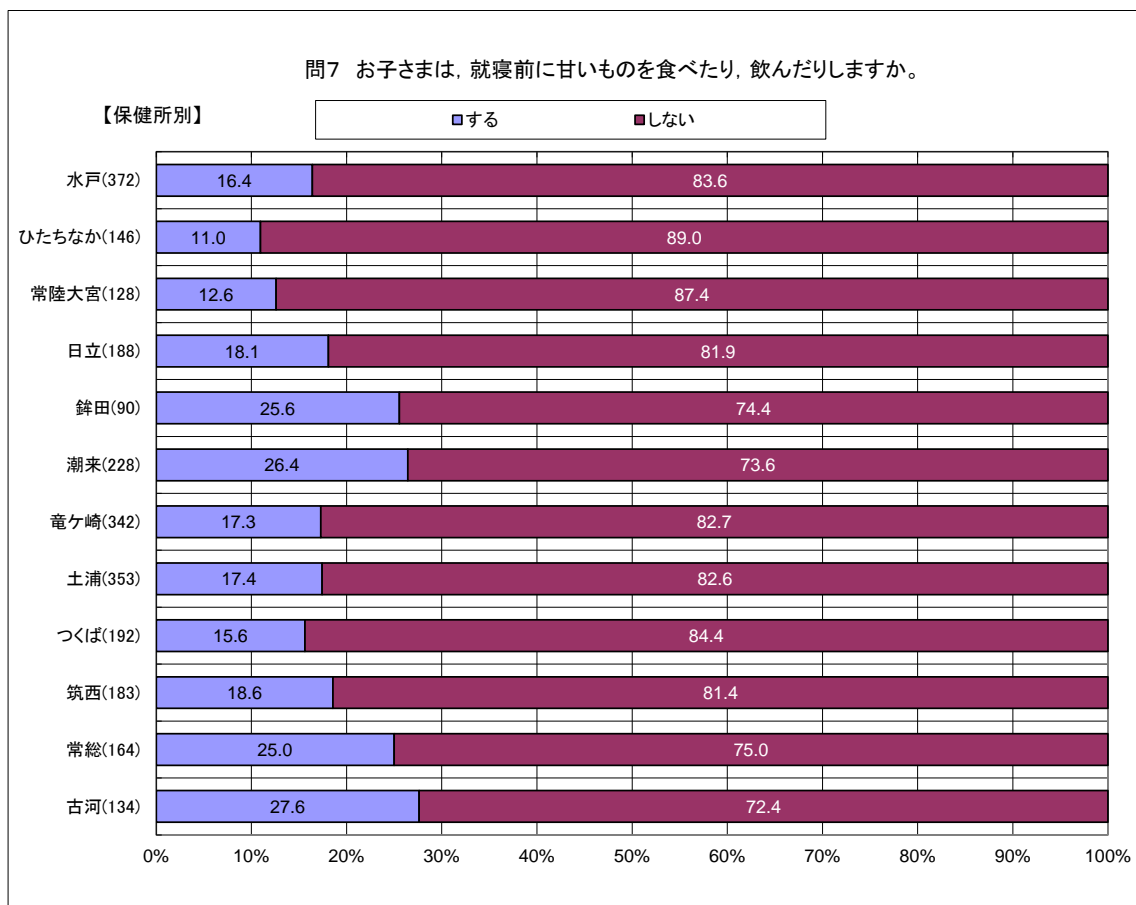
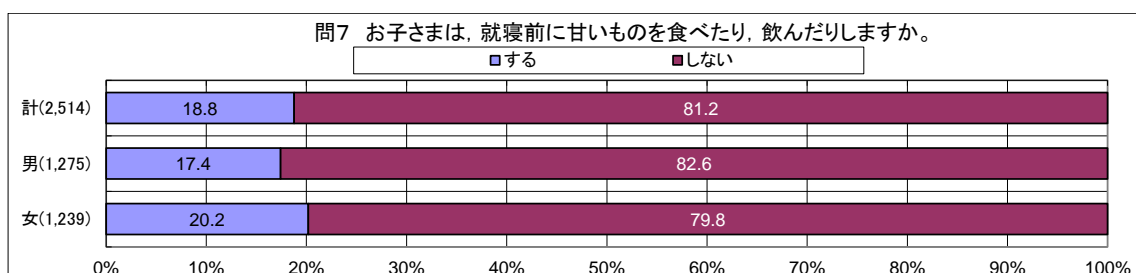
(5) 問7 お子さまは、就寝前に甘いものを食べたり、飲んだりしますか。

- | | |
|-------|--------|
| 1. する | 2. しない |
|-------|--------|

「しない」と回答した者の割合は81.2%であった。

保健所別では、「しない」と回答した者の割合が最も高いのはひたちなか保健所管内で、最も低いのは古河保健所管内であった。

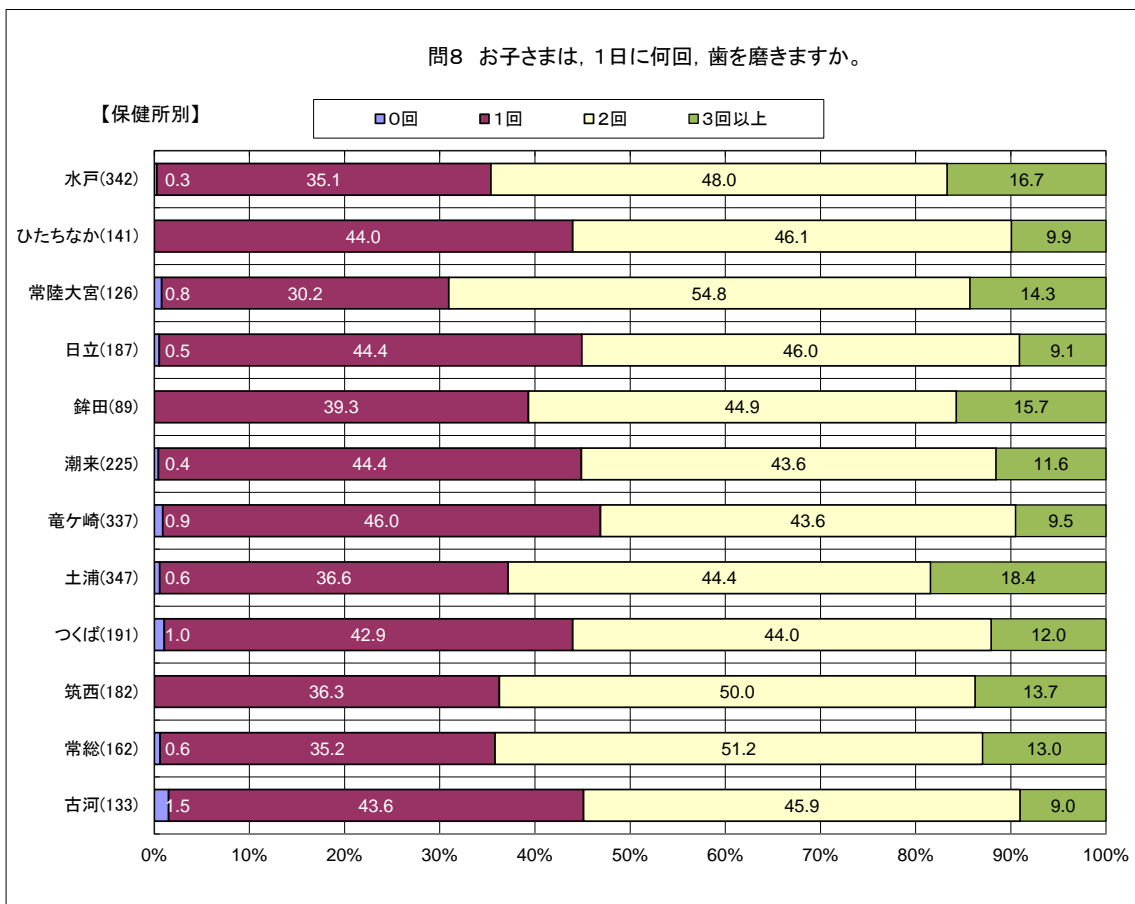
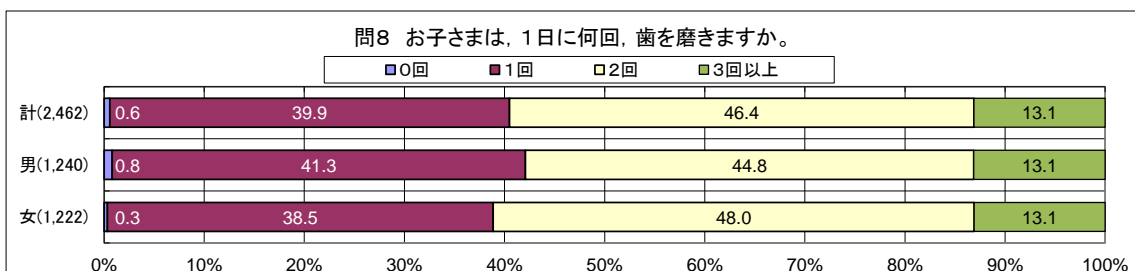
なお、就寝前に甘い飲み物をとらない者は、とる者に比べて、むし歯が少ない傾向がみられた。



(6) 問8 お子さまは、1日に何回、歯を磨きますか。

- | | |
|-------|---------|
| 1. 0回 | 2. 1回 |
| 3. 2回 | 4. 3回以上 |

「2回」と回答した者の割合が46.4%と最も高かった。
 保健所別では、「3回以上」と回答した者の割合が最も高いのは土浦保健所管内で、最も低いのは古河保健所管内であった。

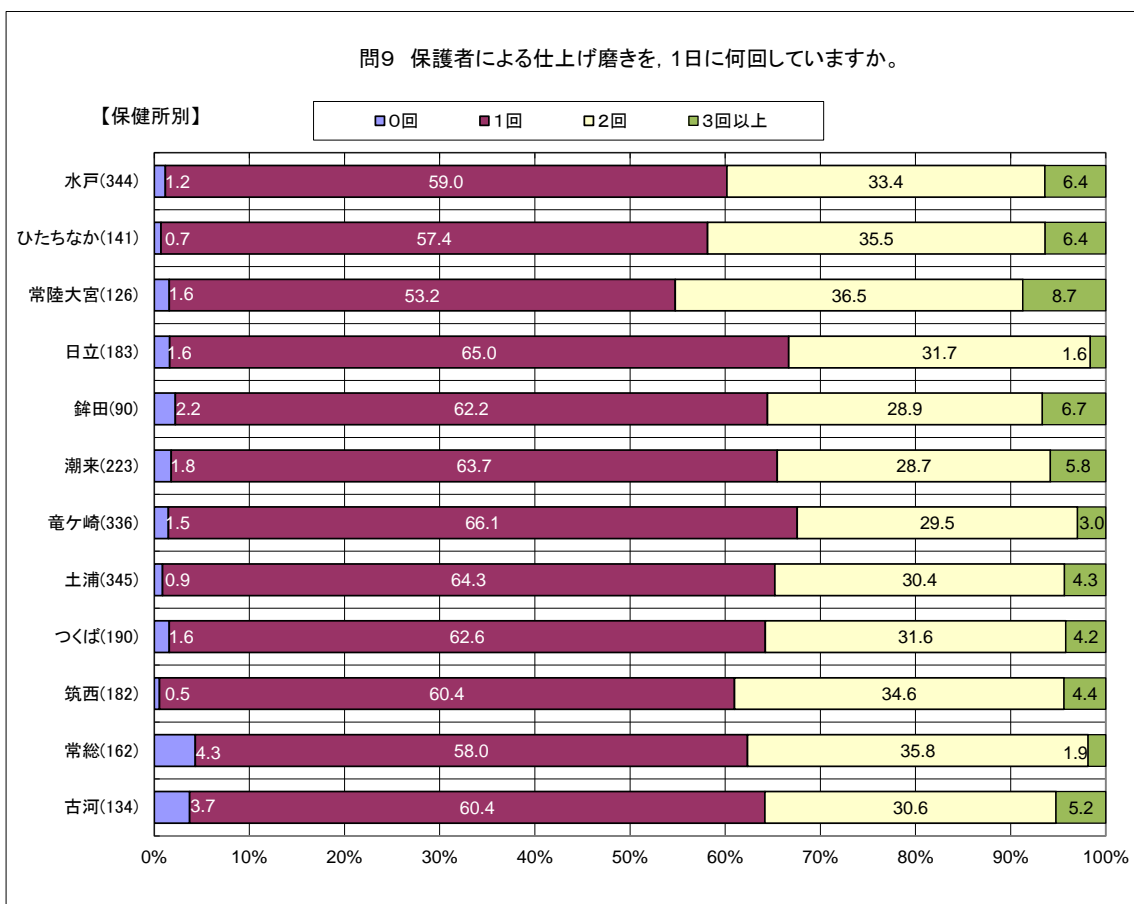
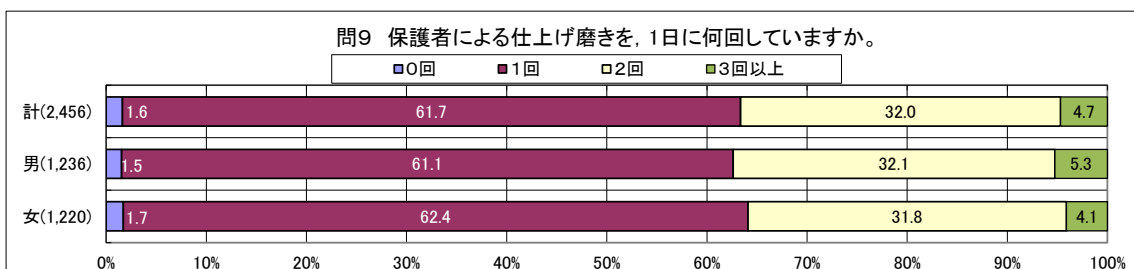


(7) 問9 保護者による仕上げ磨きを、1日に何回していますか。

- | | |
|-------|---------|
| 1. 0回 | 2. 1回 |
| 3. 2回 | 4. 3回以上 |

「1回」と回答した者の割合が61.7%と最も高かった。

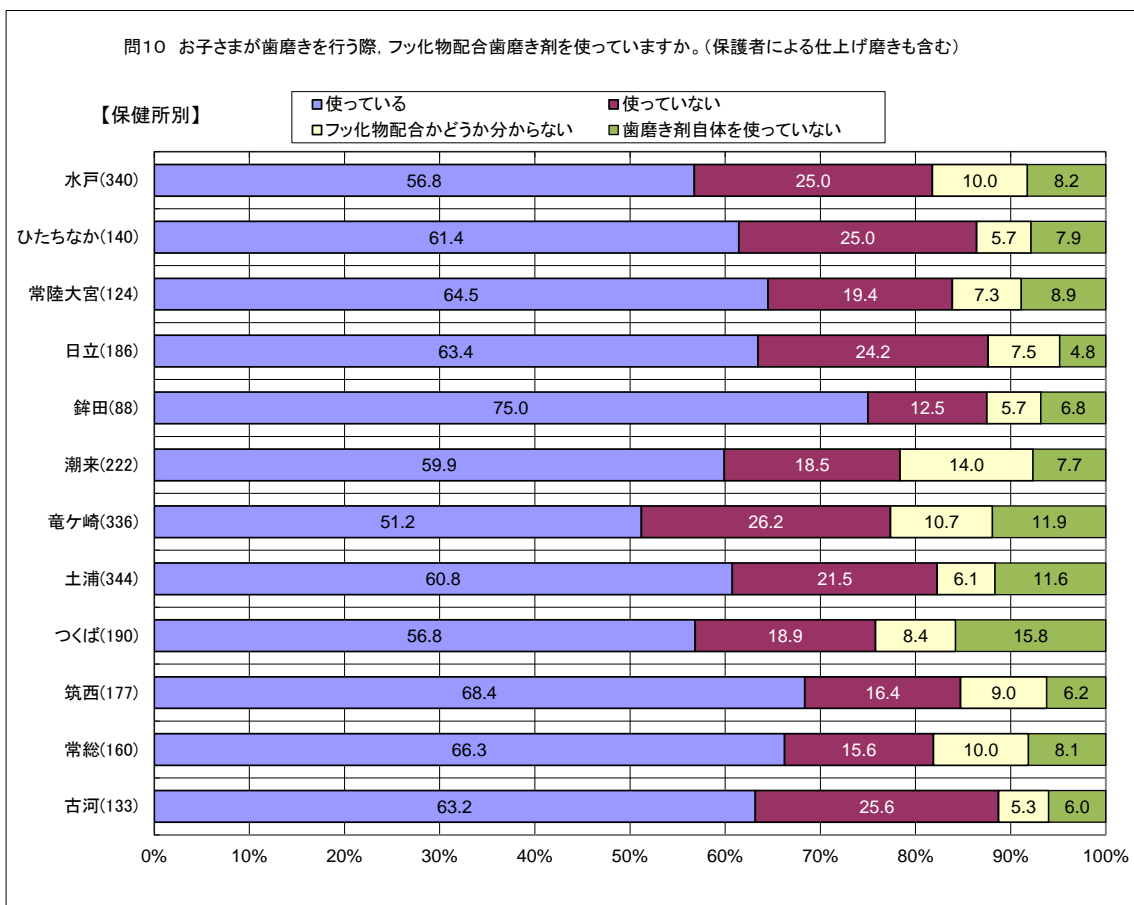
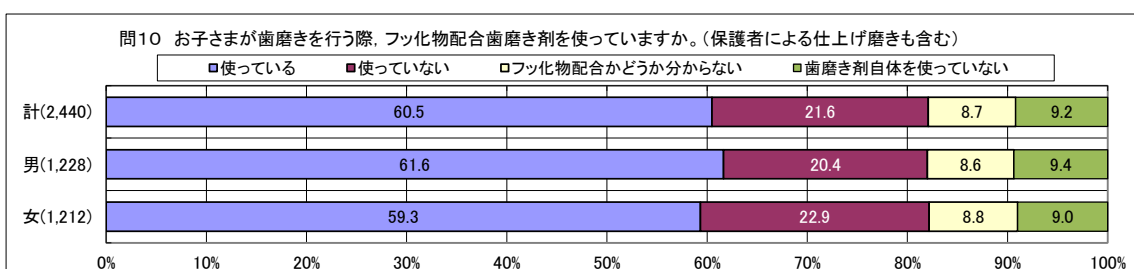
保健所別では、「0回」と回答した者の割合が最も少ないのは筑西保健所管内で、最も多いのは常総保健所管内であった。



(8) 問10 お子さまが歯磨きを行う際、フッ化物配合歯磨き剤を使っていますか。
(保護者による仕上げ磨きも含む)

- | | |
|-----------------|------------------|
| 1. 使っている | 2. 使っていない |
| 3. フッ化物配合か分からない | 4. 歯磨き剤自体を使っていない |

「使っている」と回答した者の割合は60.5%であった。
保健所別では、「使っている」と回答した者の割合が最も高いのは銚田保健所管内で、最も低いのは竜ヶ崎保健所管内であった。

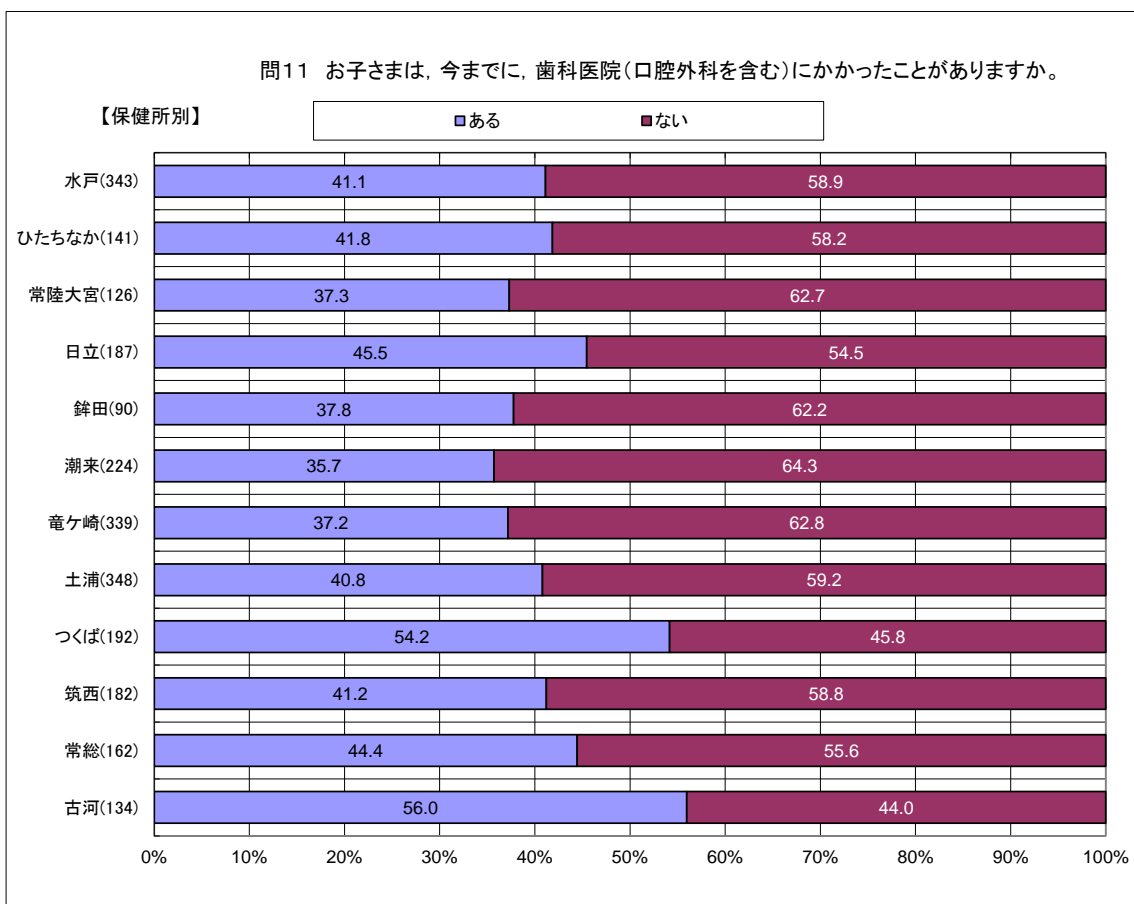
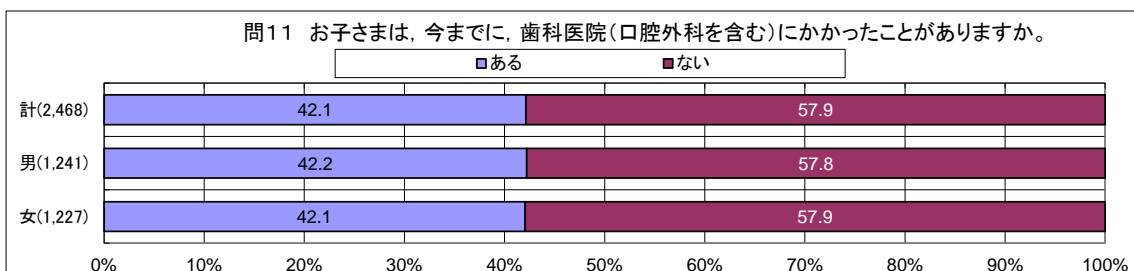


(9) 問11 お子さまは、今までに、歯科医院（口腔外科を含む）にかかったことがありますか。

1. ある	2. ない
-------	-------

「ある」と回答した者の割合は42.1%であった。

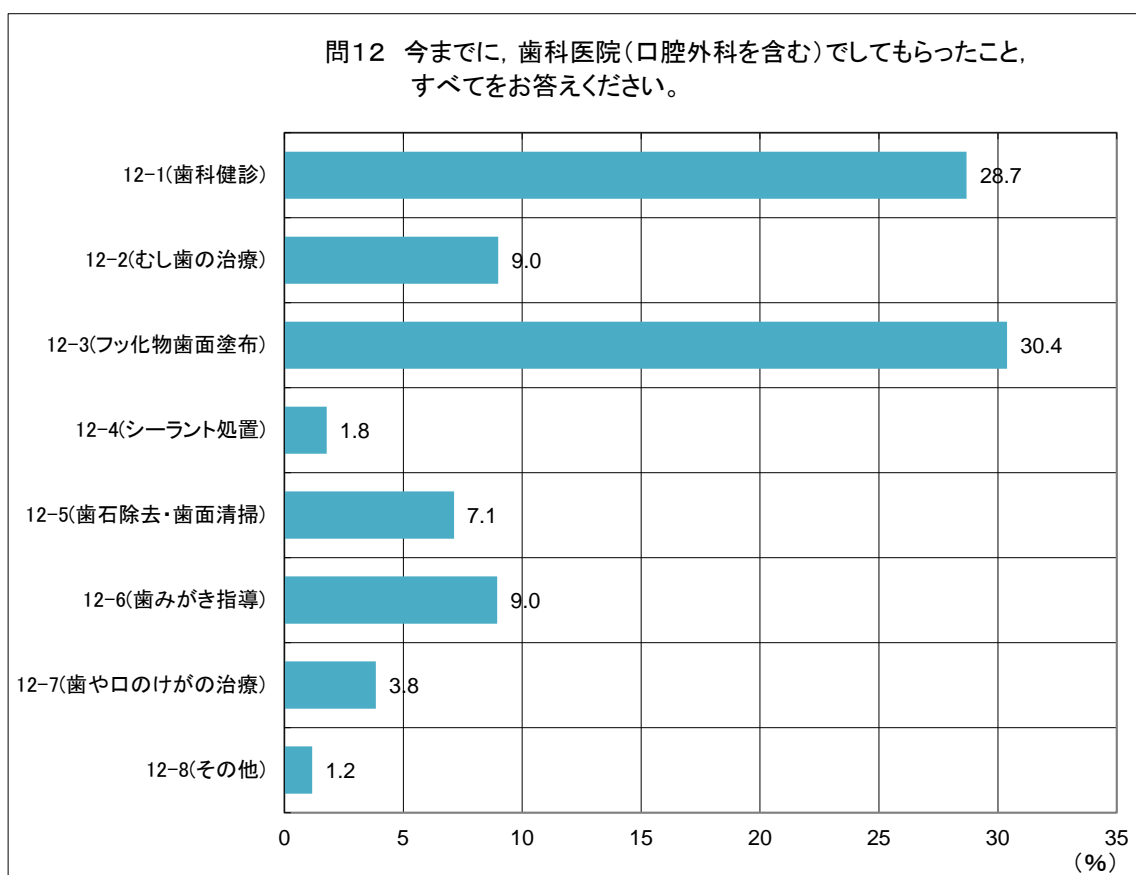
保健所別では、「ある」と回答した者の割合が最も高いのは古河保健所管内で、最も低いのは潮来保健所管内であった。



(10) 問12 今までに、歯科医院（口腔外科を含む）でしてもらったこと、すべてをお答えください。（複数回答）

- | | |
|--------------|------------|
| 1. 歯科健診 | 2. むし歯の治療 |
| 3. フッ化物歯面塗布 | 4. シーラント処置 |
| 5. 歯石除去・歯面清掃 | 6. 歯みがき指導 |
| 7. 歯や口のけがの治療 | 8. その他 |

各選択肢のうち、最も回答率が高いのは「フッ化物歯面塗布」であり、次いで「歯科健診」であった。「その他」の内容としては「歯並びの相談」が最も多かった。



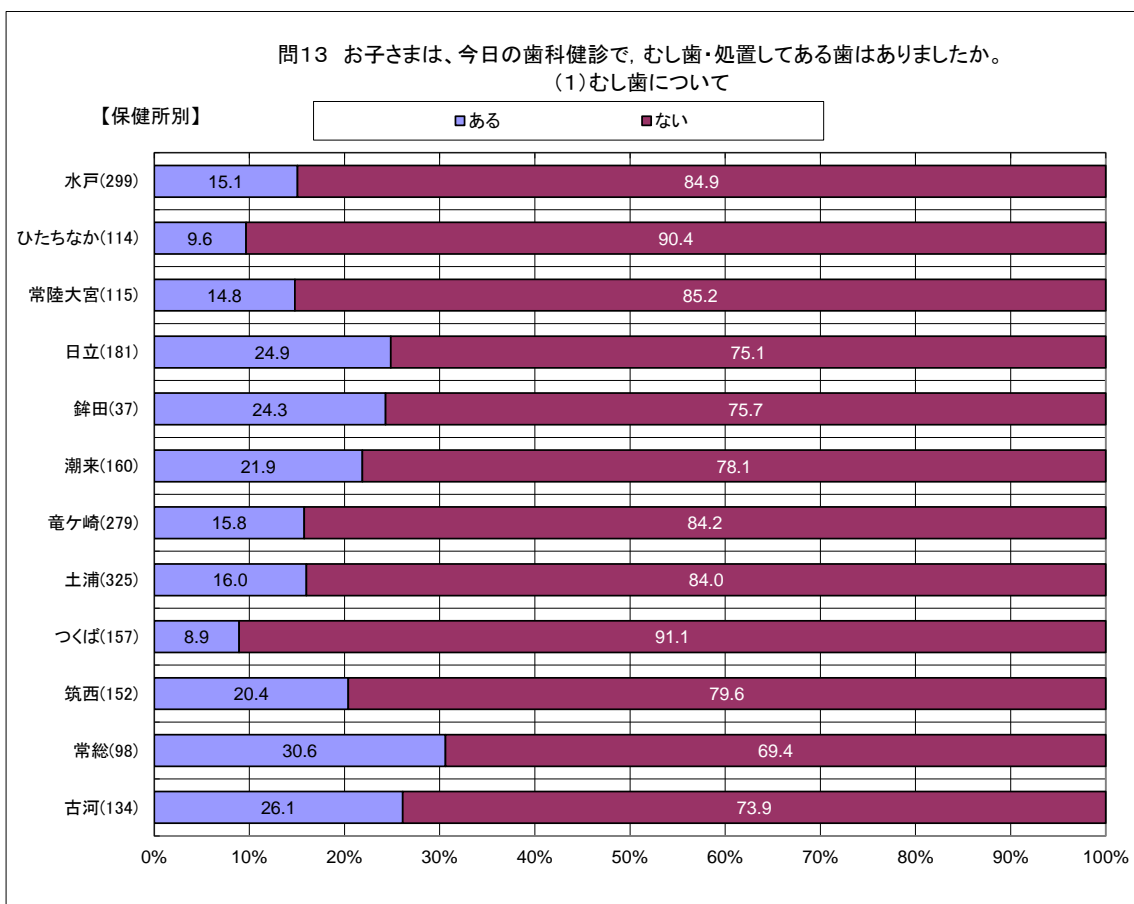
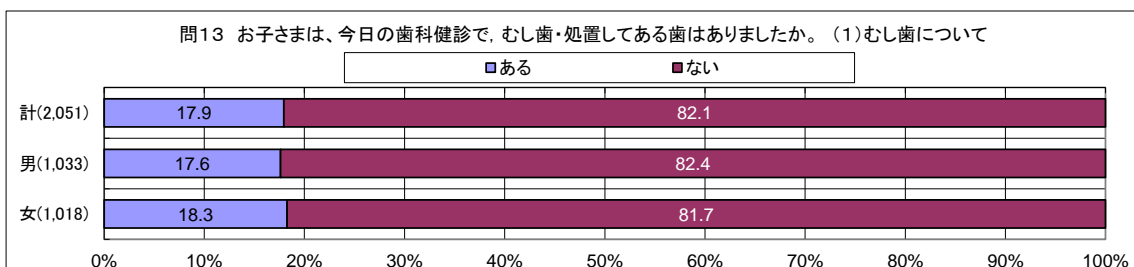
(11) 問13 お子さまは、今日の歯科健診で、むし歯・処置してある歯はありましたか。

(1) むし歯について

1. ある	2. ない
-------	-------

「ある」と回答した者の割合は17.9%であった。

保健所別では、「ある」と回答した者の割合が最も高いのは常総保健所管内で、最も低いのはつくば保健所管内であった。

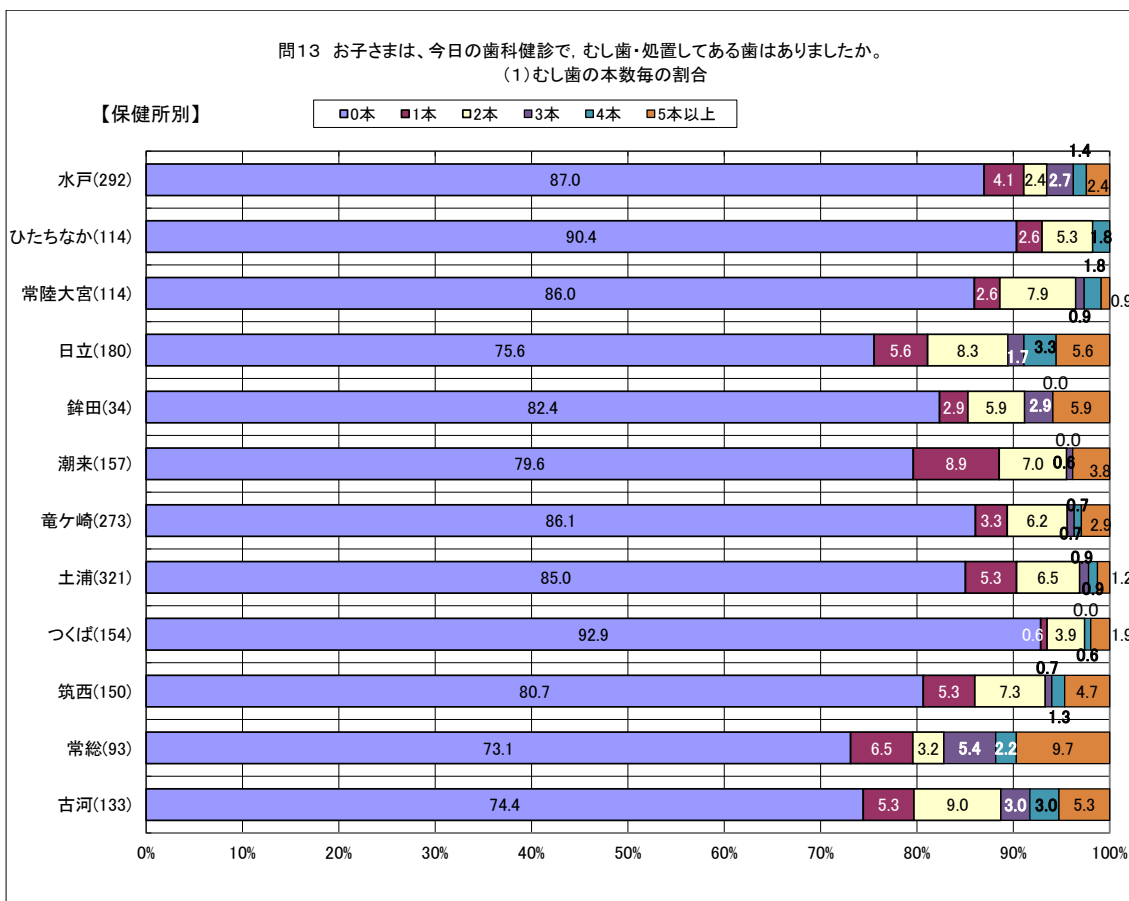
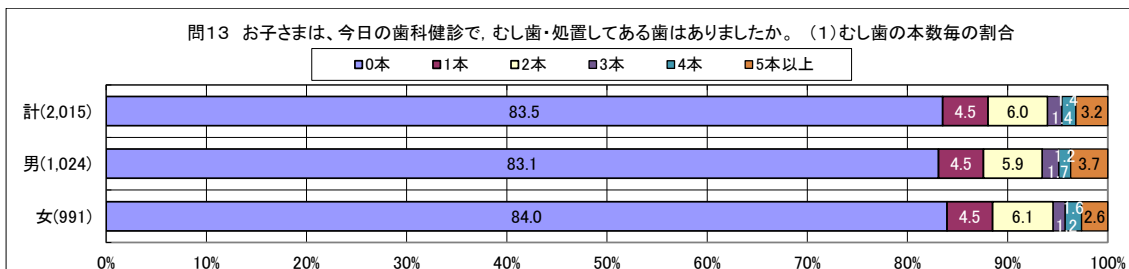


(12) 問13 お子さまは、今日の歯科健診で、むし歯・処置してある歯はありましたか。

(2) むし歯の本数毎の割合

「0本」を除くと、「2本」と回答した者の割合が最も高かった。

保健所別で、「5本以上」と回答した者の割合が最も高いのは常総保健所管内で、最も低いのはひたちなか保健所管内であった。



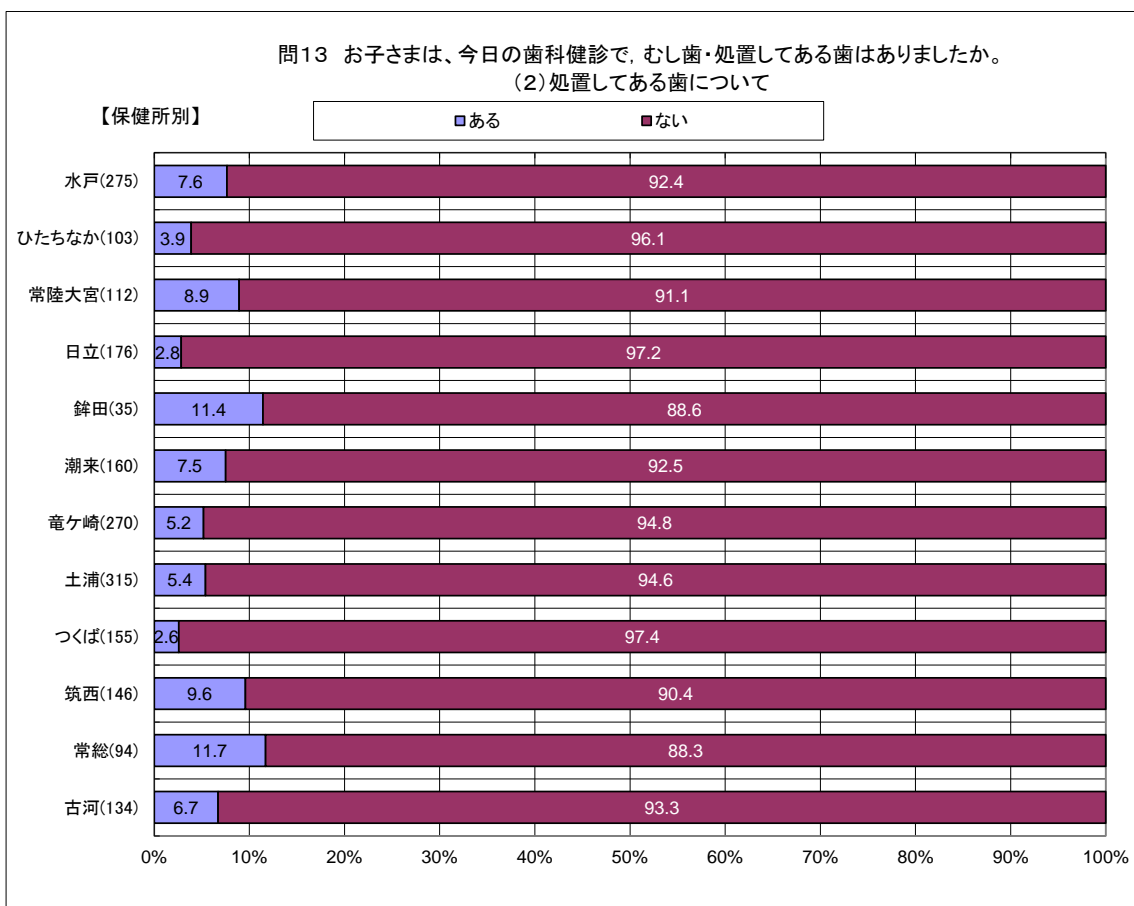
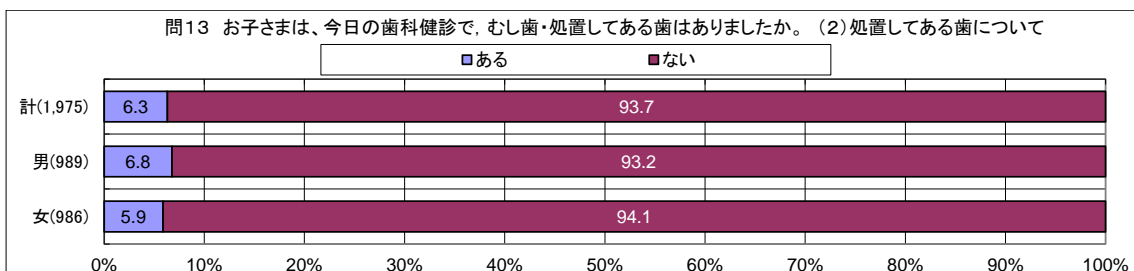
(13) 問13 お子さまは、今日の歯科健診で、むし歯・処置してある歯はありましたか。

(1) 処置してある歯について

- | | |
|-------|-------|
| 1. ある | 2. ない |
|-------|-------|

「ある」と回答した者の割合は6.3%であり、男児の方が多かった。

保健所別では、「ある」と回答した者の割合が最も高いのは常総保健所管内で、最も低いのはつくば保健所管内であった。



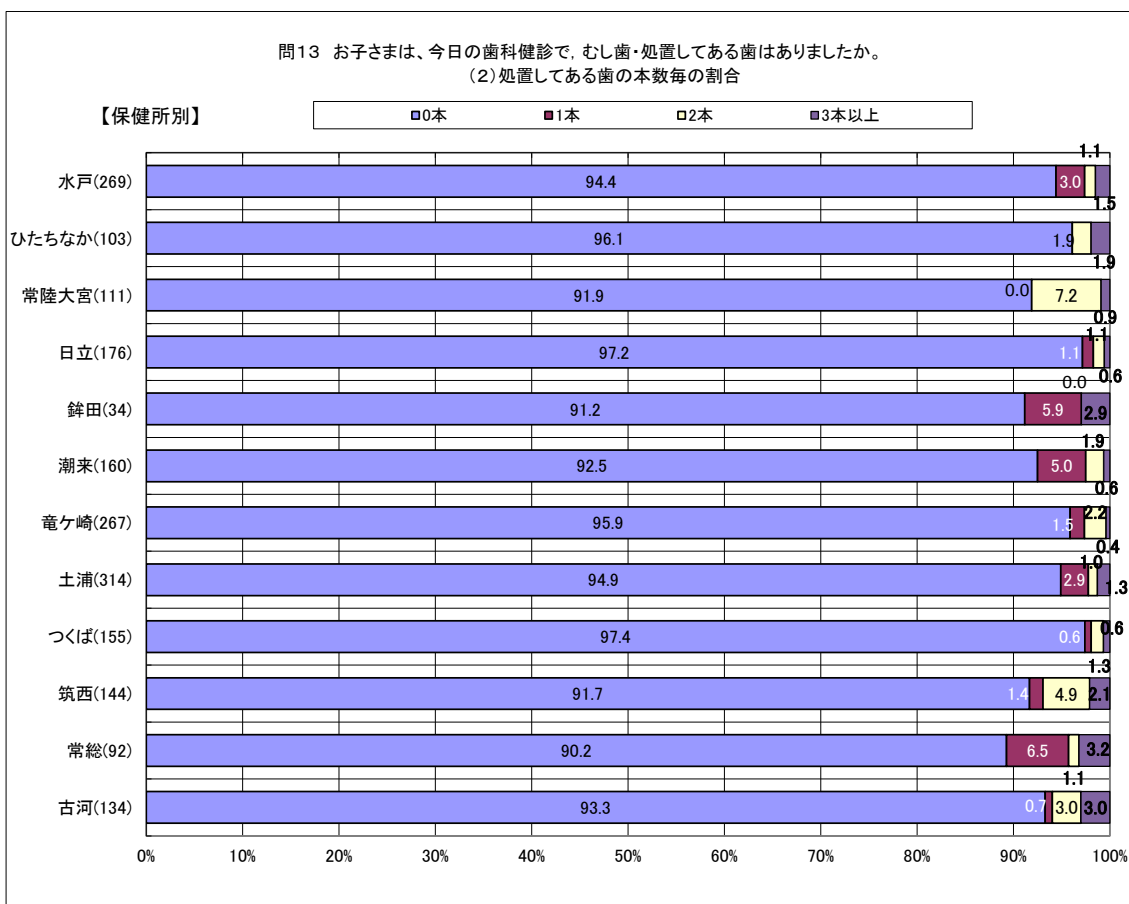
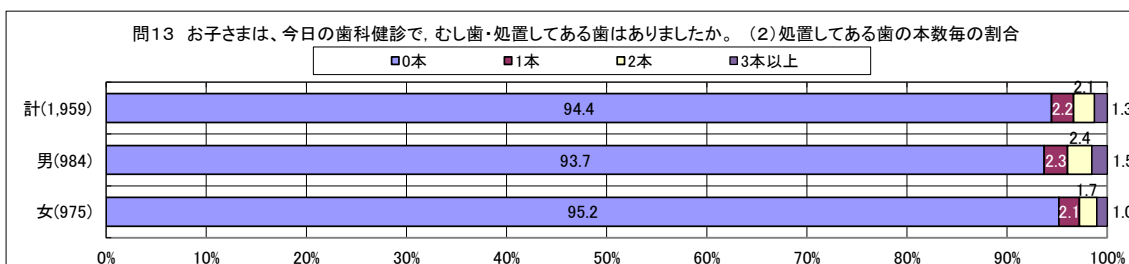
(14) 問13 お子さまは、今日の歯科健診で、むし歯・処置してある歯はありましたか。

(2) 処置してある歯の本数毎の割合

保健所別で、「5本以上」と回答した者の割合が最も高いのは常総保健所管内で、最も低いのはひたちなか保健所管内であった。

「0本」を除くと、「1本」と回答した者の割合が最も高かった。

保健所別で、「3本以上」と回答した者の割合が最も高いのは常総保健所管内で、最も低いのは竜ヶ崎保健所管内であった。



3 集計表

問3 お子さまは今までに、フッ化物歯面塗布を受けたことがありますか。

(1)男女別

性別		ある	ない	わからない	無回答	計
計	人数(人)	1,576	891	37	16	2,520
	割合(%)	62.9	35.6	1.5		100.0
男	人数(人)	801	453	20	4	1,278
	割合(%)	62.9	35.6	1.6		100.0
女	人数(人)	775	438	17	12	1,242
	割合(%)	63.0	35.6	1.4		100.0

問3 お子さまは今までに、フッ化物歯面塗布を受けたことがありますか。

(2) 男女・保健所別

性別	保健所		ある	ない	わからない	無回答	計
計	水戸	人数(人)	314	55	2	1	372
		割合(%)	84.6	14.8	0.5		100.0
	ひたちなか	人数(人)	83	60	1	2	146
		割合(%)	57.6	41.7	0.7		100.0
	常陸大宮	人数(人)	71	55	2	0	128
		割合(%)	55.5	43.0	1.6		100.0
	日立	人数(人)	109	73	6	0	188
		割合(%)	58.0	38.8	3.2		100.0
	鉾田	人数(人)	43	45	2	0	90
		割合(%)	47.8	50.0	2.2		100.0
	潮来	人数(人)	58	164	4	2	228
		割合(%)	25.7	72.6	1.8		100.0
	竜ヶ崎	人数(人)	184	147	9	2	342
		割合(%)	54.1	43.2	2.6		100.0
	土浦	人数(人)	269	75	4	5	353
		割合(%)	77.3	21.6	1.1		100.0
	つくば	人数(人)	133	58	1	0	192
		割合(%)	69.3	30.2	0.5		100.0
	筑西	人数(人)	127	51	3	2	183
		割合(%)	70.2	28.2	1.7		100.0
常総	人数(人)	121	41	1	1	164	
	割合(%)	74.2	25.2	0.6		100.0	
古河	人数(人)	64	67	2	1	134	
	割合(%)	48.1	50.4	1.5		100.0	
計	人数(人)	1,576	891	37	16	2,520	
	割合(%)	62.9	35.6	1.5		100.0	
男	水戸	人数(人)	156	33	1	0	190
		割合(%)	82.1	17.4	0.5		100.0
	ひたちなか	人数(人)	51	27	0	1	79
		割合(%)	65.4	34.6	0.0		100.0
	常陸大宮	人数(人)	33	28	1	0	62
		割合(%)	53.2	45.2	1.6		100.0
	日立	人数(人)	49	40	2	0	91
		割合(%)	53.8	44.0	2.2		100.0
	鉾田	人数(人)	19	17	2	0	38
		割合(%)	50.0	44.7	5.3		100.0
	潮来	人数(人)	26	89	4	0	119
		割合(%)	21.8	74.8	3.4		100.0
	竜ヶ崎	人数(人)	96	63	5	0	164
		割合(%)	58.5	38.4	3.0		100.0
	土浦	人数(人)	145	38	3	0	186
		割合(%)	78.0	20.4	1.6		100.0
	つくば	人数(人)	64	31	1	0	96
		割合(%)	66.7	32.3	1.0		100.0
	筑西	人数(人)	56	31	0	1	88
		割合(%)	64.4	35.6	0.0		100.0
常総	人数(人)	70	24	1	1	96	
	割合(%)	73.7	25.3	1.1		100.0	
古河	人数(人)	36	32	0	1	69	
	割合(%)	52.9	47.1	0.0		100.0	
計	人数(人)	801	453	20	4	1,278	
	割合(%)	62.9	35.6	1.6		100.0	
女	水戸	人数(人)	158	22	1	1	182
		割合(%)	87.3	12.2	0.6		100.0
	ひたちなか	人数(人)	32	33	1	1	67
		割合(%)	48.5	50.0	1.5		100.0
	常陸大宮	人数(人)	38	27	1	0	66
		割合(%)	57.6	40.9	1.5		100.0
	日立	人数(人)	60	33	4	0	97
		割合(%)	61.9	34.0	4.1		100.0
	鉾田	人数(人)	24	28	0	0	52
		割合(%)	46.2	53.8	0.0		100.0
	潮来	人数(人)	32	75	0	2	109
		割合(%)	29.9	70.1	0.0		100.0
	竜ヶ崎	人数(人)	88	84	4	2	178
		割合(%)	50.0	47.7	2.3		100.0
	土浦	人数(人)	124	37	1	5	167
		割合(%)	76.5	22.8	0.6		100.0
	つくば	人数(人)	69	27	0	0	96
		割合(%)	71.9	28.1	0.0		100.0
	筑西	人数(人)	71	20	3	1	95
		割合(%)	75.5	21.3	3.2		100.0
常総	人数(人)	51	17	0	0	68	
	割合(%)	75.0	25.0	0.0		100.0	
古河	人数(人)	28	35	2	0	65	
	割合(%)	43.1	53.8	3.1		100.0	
計	人数(人)	775	438	17	12	1,242	
	割合(%)	63.0	35.6	1.4		100.0	

問4 お子さまは、食事の時、よく噛んでいますか。

(1) 男女別

性別		よく噛んでいる	比較的によく噛んでいる	あまり噛まない	ほとんど噛まない	無回答	計
計	人数(人)	580	1,404	506	15	15	2,520
	割合(%)	23.2	56.0	20.2	0.6		100.0
男	人数(人)	283	693	286	8	8	1,278
	割合(%)	22.3	54.6	22.5	0.6		100.0
女	人数(人)	297	711	220	7	7	1,242
	割合(%)	24.0	57.6	17.8	0.6		100.0

(2) 性別・保健所別

性別	保健所		よく嗜んでいる	比較的良好に嗜んでいる	あまり嗜まない	ほとんど嗜まない	無回答	計
計	水戸	人数(人)	94	211	66	1	0	372
		割合(%)	25.3	56.7	17.7	0.3		100.0
	ひたちなか	人数(人)	37	80	26	3	0	146
		割合(%)	25.3	54.8	17.8	2.1		100.0
	常陸大宮	人数(人)	31	75	18	1	3	128
		割合(%)	24.8	60.0	14.4	0.8		100.0
	日立	人数(人)	48	101	37	1	1	188
		割合(%)	25.7	54.0	19.8	0.5		100.0
	鉾田	人数(人)	18	55	16	0	1	90
		割合(%)	20.2	61.8	18.0	0.0		100.0
	潮来	人数(人)	40	134	51	2	1	228
		割合(%)	17.6	59.0	22.5	0.9		100.0
	竜ヶ崎	人数(人)	90	177	73	2	0	342
		割合(%)	26.3	51.8	21.3	0.6		100.0
	土浦	人数(人)	90	197	60	3	3	353
		割合(%)	25.7	56.3	17.1	0.9		100.0
つくば	人数(人)	44	103	45	0	0	192	
	割合(%)	22.9	53.6	23.4	0.0		100.0	
筑西	人数(人)	34	107	38	2	2	183	
	割合(%)	18.8	59.1	21.0	1.1		100.0	
常総	人数(人)	29	90	43	0	2	164	
	割合(%)	17.9	55.6	26.5	0.0		100.0	
古河	人数(人)	25	74	33	0	2	134	
	割合(%)	18.9	56.1	25.0	0.0		100.0	
計	人数(人)	580	1,404	506	15	15	2,520	
	割合(%)	23.2	56.0	20.2	0.6		100.0	
男	水戸	人数(人)	49	103	37	1	0	190
		割合(%)	25.8	54.2	19.5	0.5		100.0
	ひたちなか	人数(人)	20	44	14	1	0	79
		割合(%)	25.3	55.7	17.7	1.3		100.0
	常陸大宮	人数(人)	14	34	13	0	1	62
		割合(%)	23.0	55.7	21.3	0.0		100.0
	日立	人数(人)	24	47	18	1	1	91
		割合(%)	26.7	52.2	20.0	1.1		100.0
	鉾田	人数(人)	6	25	6	0	1	38
		割合(%)	16.2	67.6	16.2	0.0		100.0
	潮来	人数(人)	22	68	29	0	0	119
		割合(%)	18.5	57.1	24.4	0.0		100.0
	竜ヶ崎	人数(人)	39	76	48	1	0	164
		割合(%)	23.8	46.3	29.3	0.6		100.0
	土浦	人数(人)	48	99	34	3	2	186
		割合(%)	26.1	53.8	18.5	1.6		100.0
つくば	人数(人)	27	44	25	0	0	96	
	割合(%)	28.1	45.8	26.0	0.0		100.0	
筑西	人数(人)	9	55	22	1	1	88	
	割合(%)	10.3	63.2	25.3	1.1		100.0	
常総	人数(人)	11	58	27	0	0	96	
	割合(%)	11.5	60.4	28.1	0.0		100.0	
古河	人数(人)	14	40	13	0	2	69	
	割合(%)	20.9	59.7	19.4	0.0		100.0	
計	人数(人)	283	693	286	8	8	1,278	
	割合(%)	22.3	54.6	22.5	0.6		100.0	
女	水戸	人数(人)	45	108	29	0	0	182
		割合(%)	24.7	59.3	15.9	0.0		100.0
	ひたちなか	人数(人)	17	36	12	2	0	67
		割合(%)	25.4	53.7	17.9	3.0		100.0
	常陸大宮	人数(人)	17	41	5	1	2	66
		割合(%)	26.6	64.1	7.8	1.6		100.0
	日立	人数(人)	24	54	19	0	0	97
		割合(%)	24.7	55.7	19.6	0.0		100.0
	鉾田	人数(人)	12	30	10	0	0	52
		割合(%)	23.1	57.7	19.2	0.0		100.0
	潮来	人数(人)	18	66	22	2	1	109
		割合(%)	16.7	61.1	20.4	1.9		100.0
	竜ヶ崎	人数(人)	51	101	25	1	0	178
		割合(%)	28.7	56.7	14.0	0.6		100.0
	土浦	人数(人)	42	98	26	0	1	167
		割合(%)	25.3	59.0	15.7	0.0		100.0
つくば	人数(人)	17	59	20	0	0	96	
	割合(%)	17.7	61.5	20.8	0.0		100.0	
筑西	人数(人)	25	52	16	1	1	95	
	割合(%)	26.6	55.3	17.0	1.1		100.0	
常総	人数(人)	18	32	16	0	2	68	
	割合(%)	27.3	48.5	24.2	0.0		100.0	
古河	人数(人)	11	34	20	0	0	65	
	割合(%)	16.9	52.3	30.8	0.0		100.0	
計	人数(人)	297	711	220	7	7	1,242	
	割合(%)	24.0	57.6	17.8	0.6		100.0	

問5 お子さまは、アメ、チョコ、ガム、アイスなどの甘いお菓子を、1日に何回食べますか。

(1)男女別

性別		0回	1回	2回	3回以上	無回答	計
計	人数(人)	354	1,322	626	193	25	2,520
	割合(%)	14.2	53.0	25.1	7.7		100.0
男	人数(人)	194	666	313	98	7	1,278
	割合(%)	15.3	52.4	24.6	7.7		100.0
女	人数(人)	160	656	313	95	18	1,242
	割合(%)	13.1	53.6	25.6	7.8		100.0

問5 お子さまは、アメ、チョコ、ガム、アイスなどの甘いお菓子を、1日に何回食べますか。

(2)男女・保健所別

性別	保健所		0回	1回	2回	3回以上	無回答	計
計	水戸	人数(人)	49	194	98	26	5	372
		割合(%)	13.4	52.9	26.7	7.1		100.0
	ひたちなか	人数(人)	25	79	31	9	2	146
		割合(%)	17.4	54.9	21.5	6.3		100.0
	常陸大宮	人数(人)	20	71	31	5	1	128
		割合(%)	15.7	55.9	24.4	3.9		100.0
	日立	人数(人)	22	94	54	17	1	188
		割合(%)	11.8	50.3	28.9	9.1		100.0
	鉾田	人数(人)	9	53	23	5	0	90
		割合(%)	10.0	58.9	25.6	5.6		100.0
	潮来	人数(人)	21	109	73	21	4	228
		割合(%)	9.4	48.7	32.6	9.4		100.0
	竜ヶ崎	人数(人)	63	169	83	22	5	342
		割合(%)	18.7	50.1	24.6	6.5		100.0
	土浦	人数(人)	52	192	79	28	2	353
		割合(%)	14.8	54.7	22.5	8.0		100.0
	つくば	人数(人)	43	114	22	12	1	192
		割合(%)	22.5	59.7	11.5	6.3		100.0
	筑西	人数(人)	20	96	53	13	1	183
		割合(%)	11.0	52.7	29.1	7.1		100.0
常総	人数(人)	20	89	36	18	1	164	
	割合(%)	12.3	54.6	22.1	11.0		100.0	
古河	人数(人)	10	62	43	17	2	134	
	割合(%)	7.6	47.0	32.6	12.9		100.0	
計	人数(人)	354	1,322	626	193	25	2,520	
	割合(%)	14.2	53.0	25.1	7.7		100.0	
男	水戸	人数(人)	26	99	52	11	2	190
		割合(%)	13.8	52.7	27.7	5.9		100.0
	ひたちなか	人数(人)	14	46	16	3	0	79
		割合(%)	17.7	58.2	20.3	3.8		100.0
	常陸大宮	人数(人)	10	36	14	2	0	62
		割合(%)	16.1	58.1	22.6	3.2		100.0
	日立	人数(人)	9	45	27	10	0	91
		割合(%)	9.9	49.5	29.7	11.0		100.0
	鉾田	人数(人)	6	22	9	1	0	38
		割合(%)	15.8	57.9	23.7	2.6		100.0
	潮来	人数(人)	12	59	36	11	1	119
		割合(%)	10.2	50.0	30.5	9.3		100.0
	竜ヶ崎	人数(人)	42	72	37	11	2	164
		割合(%)	25.9	44.4	22.8	6.8		100.0
	土浦	人数(人)	27	99	45	15	0	186
		割合(%)	14.5	53.2	24.2	8.1		100.0
	つくば	人数(人)	22	55	11	8	0	96
		割合(%)	22.9	57.3	11.5	8.3		100.0
	筑西	人数(人)	8	45	28	7	0	88
		割合(%)	9.1	51.1	31.8	8.0		100.0
常総	人数(人)	11	54	21	9	1	96	
	割合(%)	11.6	56.8	22.1	9.5		100.0	
古河	人数(人)	7	34	17	10	1	69	
	割合(%)	10.3	50.0	25.0	14.7		100.0	
計	人数(人)	194	666	313	98	7	1,278	
	割合(%)	15.3	52.4	24.6	7.7		100.0	
女	水戸	人数(人)	23	95	46	15	3	182
		割合(%)	12.8	53.1	25.7	8.4		100.0
	ひたちなか	人数(人)	11	33	15	6	2	67
		割合(%)	16.9	50.8	23.1	9.2		100.0
	常陸大宮	人数(人)	10	35	17	3	1	66
		割合(%)	15.4	53.8	26.2	4.6		100.0
	日立	人数(人)	13	49	27	7	1	97
		割合(%)	13.5	51.0	28.1	7.3		100.0
	鉾田	人数(人)	3	31	14	4	0	52
		割合(%)	5.8	59.6	26.9	7.7		100.0
	潮来	人数(人)	9	50	37	10	3	109
		割合(%)	8.5	47.2	34.9	9.4		100.0
	竜ヶ崎	人数(人)	21	97	46	11	3	178
		割合(%)	12.0	55.4	26.3	6.3		100.0
	土浦	人数(人)	25	93	34	13	2	167
		割合(%)	15.2	56.4	20.6	7.9		100.0
	つくば	人数(人)	21	59	11	4	1	96
		割合(%)	22.1	62.1	11.6	4.2		100.0
	筑西	人数(人)	12	51	25	6	1	95
		割合(%)	12.8	54.3	26.6	6.4		100.0
常総	人数(人)	9	35	15	9	0	68	
	割合(%)	13.2	51.5	22.1	13.2		100.0	
古河	人数(人)	3	28	26	7	1	65	
	割合(%)	4.7	43.8	40.6	10.9		100.0	
計	人数(人)	160	656	313	95	18	1,242	
	割合(%)	13.1	53.6	25.6	7.8		100.0	

問6 お子さまは、ジュース(100%果汁飲料を含む)、乳酸飲料、炭酸飲料、スポーツドリンクなどの甘い飲み物を、1日に何回飲みますか。

(1) 男女別

性別		0回	1回	2回	3回以上	無回答	計
計	人数(人)	531	1,107	527	336	19	2,520
	割合(%)	21.2	44.3	21.1	13.4		100.0
男	人数(人)	267	554	265	184	8	1,278
	割合(%)	21.0	43.6	20.9	14.5		100.0
女	人数(人)	264	553	262	152	11	1,242
	割合(%)	21.4	44.9	21.3	12.3		100.0

問6 お子さまは、ジュース(100%果汁飲料を含む)、乳酸飲料、炭酸飲料、スポーツドリンクなどの甘い飲み物を、1日に何回飲みますか。

(2)男女・保健所別

性別	保健所		0回	1回	2回	3回以上	無回答	計
計	水戸	人数(人)	67	178	81	40	6	372
		割合(%)	18.3	48.6	22.1	10.9		100.0
	ひたちなか	人数(人)	36	66	27	16	1	146
		割合(%)	24.8	45.5	18.6	11.0		100.0
	常陸大宮	人数(人)	40	56	24	8	0	128
		割合(%)	31.3	43.8	18.8	6.3		100.0
	日立	人数(人)	39	75	43	30	1	188
		割合(%)	20.9	40.1	23.0	16.0		100.0
	鉾田	人数(人)	13	39	26	11	1	90
		割合(%)	14.6	43.8	29.2	12.4		100.0
	潮来	人数(人)	36	87	54	49	2	228
		割合(%)	15.9	38.5	23.9	21.7		100.0
	竜ヶ崎	人数(人)	83	154	60	43	2	342
		割合(%)	24.4	45.3	17.6	12.6		100.0
	土浦	人数(人)	79	165	69	38	2	353
		割合(%)	22.5	47.0	19.7	10.8		100.0
	つくば	人数(人)	65	81	33	12	1	192
		割合(%)	34.0	42.4	17.3	6.3		100.0
	筑西	人数(人)	35	82	44	22	0	183
割合(%)		19.1	44.8	24.0	12.0		100.0	
常総	人数(人)	20	75	36	33	0	164	
	割合(%)	12.2	45.7	22.0	20.1		100.0	
古河	人数(人)	18	49	30	34	3	134	
	割合(%)	13.7	37.4	22.9	26.0		100.0	
計	人数(人)	531	1,107	527	336	19	2,520	
	割合(%)	21.2	44.3	21.1	13.4		100.0	
男	水戸	人数(人)	37	87	45	19	2	190
		割合(%)	19.7	46.3	23.9	10.1		100.0
	ひたちなか	人数(人)	14	37	16	12	0	79
		割合(%)	17.7	46.8	20.3	15.2		100.0
	常陸大宮	人数(人)	19	28	13	2	0	62
		割合(%)	30.6	45.2	21.0	3.2		100.0
	日立	人数(人)	17	34	23	17	0	91
		割合(%)	18.7	37.4	25.3	18.7		100.0
	鉾田	人数(人)	5	17	10	6	0	38
		割合(%)	13.2	44.7	26.3	15.8		100.0
	潮来	人数(人)	14	51	27	26	1	119
		割合(%)	11.9	43.2	22.9	22.0		100.0
	竜ヶ崎	人数(人)	39	67	29	28	1	164
		割合(%)	23.9	41.1	17.8	17.2		100.0
	土浦	人数(人)	48	86	31	20	1	186
		割合(%)	25.9	46.5	16.8	10.8		100.0
	つくば	人数(人)	33	44	12	7	0	96
		割合(%)	34.4	45.8	12.5	7.3		100.0
	筑西	人数(人)	15	39	23	11	0	88
割合(%)		17.0	44.3	26.1	12.5		100.0	
常総	人数(人)	11	41	24	20	0	96	
	割合(%)	11.5	42.7	25.0	20.8		100.0	
古河	人数(人)	15	23	12	16	3	69	
	割合(%)	22.7	34.8	18.2	24.2		100.0	
計	人数(人)	267	554	265	184	8	1,278	
	割合(%)	21.0	43.6	20.9	14.5		100.0	
女	水戸	人数(人)	30	91	36	21	4	182
		割合(%)	16.9	51.1	20.2	11.8		100.0
	ひたちなか	人数(人)	22	29	11	4	1	67
		割合(%)	33.3	43.9	16.7	6.1		100.0
	常陸大宮	人数(人)	21	28	11	6	0	66
		割合(%)	31.8	42.4	16.7	9.1		100.0
	日立	人数(人)	22	41	20	13	1	97
		割合(%)	22.9	42.7	20.8	13.5		100.0
	鉾田	人数(人)	8	22	16	5	1	52
		割合(%)	15.7	43.1	31.4	9.8		100.0
	潮来	人数(人)	22	36	27	23	1	109
		割合(%)	20.4	33.3	25.0	21.3		100.0
	竜ヶ崎	人数(人)	44	87	31	15	1	178
		割合(%)	24.9	49.2	17.5	8.5		100.0
	土浦	人数(人)	31	79	38	18	1	167
		割合(%)	18.7	47.6	22.9	10.8		100.0
	つくば	人数(人)	32	37	21	5	1	96
		割合(%)	33.7	38.9	22.1	5.3		100.0
	筑西	人数(人)	20	43	21	11	0	95
割合(%)		21.1	45.3	22.1	11.6		100.0	
常総	人数(人)	9	34	12	13	0	68	
	割合(%)	13.2	50.0	17.6	19.1		100.0	
古河	人数(人)	3	26	18	18	0	65	
	割合(%)	4.6	40.0	27.7	27.7		100.0	
計	人数(人)	264	553	262	152	11	1,242	
	割合(%)	21.4	44.9	21.3	12.3		100.0	

問7 お子さまは、就寝前に甘いものを食べたり、飲んだりしますか。

(1)男女別

性別		する	しない	無回答	計
計	人数(人)	472	2,042	6	2,520
	割合(%)	18.8	81.2		100.0
男	人数(人)	222	1,053	3	1,278
	割合(%)	17.4	82.6		100.0
女	人数(人)	250	989	3	1,242
	割合(%)	20.2	79.8		100.0

問7 お子さまは、就寝前に甘いものを食べたり、飲んだりしますか。

(2) 男女・保健所別

性別	保健所		する	しない	無回答	計
計	水戸	人数(人)	61	311	0	372
		割合(%)	16.4	83.6		100.0
	ひたちなか	人数(人)	16	130	0	146
		割合(%)	11.0	89.0		100.0
	常陸大宮	人数(人)	16	111	1	128
		割合(%)	12.6	87.4		100.0
	日立	人数(人)	34	154	0	188
		割合(%)	18.1	81.9		100.0
	鉾田	人数(人)	23	67	0	90
		割合(%)	25.6	74.4		100.0
	潮来	人数(人)	60	167	1	228
		割合(%)	26.4	73.6		100.0
	竜ヶ崎	人数(人)	59	282	1	342
		割合(%)	17.3	82.7		100.0
	土浦	人数(人)	61	289	3	353
		割合(%)	17.4	82.6		100.0
	つくば	人数(人)	30	162	0	192
割合(%)		15.6	84.4		100.0	
筑西	人数(人)	34	149	0	183	
	割合(%)	18.6	81.4		100.0	
常総	人数(人)	41	123	0	164	
	割合(%)	25.0	75.0		100.0	
古河	人数(人)	37	97	0	134	
	割合(%)	27.6	72.4		100.0	
計	人数(人)	472	2,042	6	2,520	
	割合(%)	18.8	81.2		100.0	
男	水戸	人数(人)	28	162	0	190
		割合(%)	14.7	85.3		100.0
	ひたちなか	人数(人)	4	75	0	79
		割合(%)	5.1	94.9		100.0
	常陸大宮	人数(人)	11	50	1	62
		割合(%)	18.0	82.0		100.0
	日立	人数(人)	16	75	0	91
		割合(%)	17.6	82.4		100.0
	鉾田	人数(人)	9	29	0	38
		割合(%)	23.7	76.3		100.0
	潮来	人数(人)	28	91	0	119
		割合(%)	23.5	76.5		100.0
	竜ヶ崎	人数(人)	23	141	0	164
		割合(%)	14.0	86.0		100.0
	土浦	人数(人)	30	154	2	186
		割合(%)	16.3	83.7		100.0
	つくば	人数(人)	12	84	0	96
割合(%)		12.5	87.5		100.0	
筑西	人数(人)	18	70	0	88	
	割合(%)	20.5	79.5		100.0	
常総	人数(人)	25	71	0	96	
	割合(%)	26.0	74.0		100.0	
古河	人数(人)	18	51	0	69	
	割合(%)	26.1	73.9		100.0	
計	人数(人)	222	1,053	3	1,278	
	割合(%)	17.4	82.6		100.0	
女	水戸	人数(人)	33	149	0	182
		割合(%)	18.1	81.9		100.0
	ひたちなか	人数(人)	12	55	0	67
		割合(%)	17.9	82.1		100.0
	常陸大宮	人数(人)	5	61	0	66
		割合(%)	7.6	92.4		100.0
	日立	人数(人)	18	79	0	97
		割合(%)	18.6	81.4		100.0
	鉾田	人数(人)	14	38	0	52
		割合(%)	26.9	73.1		100.0
	潮来	人数(人)	32	76	1	109
		割合(%)	29.6	70.4		100.0
	竜ヶ崎	人数(人)	36	141	1	178
		割合(%)	20.3	79.7		100.0
	土浦	人数(人)	31	135	1	167
		割合(%)	18.7	81.3		100.0
	つくば	人数(人)	18	78	0	96
割合(%)		18.8	81.3		100.0	
筑西	人数(人)	16	79	0	95	
	割合(%)	16.8	83.2		100.0	
常総	人数(人)	16	52	0	68	
	割合(%)	23.5	76.5		100.0	
古河	人数(人)	19	46	0	65	
	割合(%)	29.2	70.8		100.0	
計	人数(人)	250	989	3	1,242	
	割合(%)	20.2	79.8		100.0	

問8 お子さまは、1日に何回、歯を磨きますか。

(1) 男女別

性別		0回	1回	2回	3回以上	無回答	計
計	人数(人)	14	983	1,142	323	58	2,520
	割合(%)	0.6	39.9	46.4	13.1		100.0
男	人数(人)	10	512	555	163	38	1,278
	割合(%)	0.8	41.3	44.8	13.1		100.0
女	人数(人)	4	471	587	160	20	1,242
	割合(%)	0.3	38.5	48.0	13.1		100.0

問8 お子さまは、1日に何回、歯を磨きますか。

(2)男女・保健所別

性別	保健所		0回	1回	2回	3回以上	無回答	計
計	水戸	人数(人)	1	120	164	57	30	372
		割合(%)	0.3	35.1	48.0	16.7		100.0
	ひたちなか	人数(人)	0	62	65	14	5	146
		割合(%)	0.0	44.0	46.1	9.9		100.0
	常陸大宮	人数(人)	1	38	69	18	2	128
		割合(%)	0.8	30.2	54.8	14.3		100.0
	日立	人数(人)	1	83	86	17	1	188
		割合(%)	0.5	44.4	46.0	9.1		100.0
	鉾田	人数(人)	0	35	40	14	1	90
		割合(%)	0.0	39.3	44.9	15.7		100.0
	潮来	人数(人)	1	100	98	26	3	228
		割合(%)	0.4	44.4	43.6	11.6		100.0
	竜ヶ崎	人数(人)	3	155	147	32	5	342
		割合(%)	0.9	46.0	43.6	9.5		100.0
	土浦	人数(人)	2	127	154	64	6	353
		割合(%)	0.6	36.6	44.4	18.4		100.0
	つくば	人数(人)	2	82	84	23	1	192
		割合(%)	1.0	42.9	44.0	12.0		100.0
	筑西	人数(人)	0	66	91	25	1	183
		割合(%)	0.0	36.3	50.0	13.7		100.0
常総	人数(人)	1	57	83	21	2	164	
	割合(%)	0.6	35.2	51.2	13.0		100.0	
古河	人数(人)	2	58	61	12	1	134	
	割合(%)	1.5	43.6	45.9	9.0		100.0	
計	人数(人)	14	983	1,142	323	58	2,520	
	割合(%)	0.6	39.9	46.4	13.1		100.0	
男	水戸	人数(人)	0	65	74	28	23	190
		割合(%)	0.0	38.9	44.3	16.8		100.0
	ひたちなか	人数(人)	0	33	35	8	3	79
		割合(%)	0.0	43.4	46.1	10.5		100.0
	常陸大宮	人数(人)	0	20	31	11	0	62
		割合(%)	0.0	32.3	50.0	17.7		100.0
	日立	人数(人)	1	34	47	9	0	91
		割合(%)	1.1	37.4	51.6	9.9		100.0
	鉾田	人数(人)	0	14	16	7	1	38
		割合(%)	0.0	37.8	43.2	18.9		100.0
	潮来	人数(人)	1	54	50	12	2	119
		割合(%)	0.9	46.2	42.7	10.3		100.0
	竜ヶ崎	人数(人)	1	71	70	19	3	164
		割合(%)	0.6	44.1	43.5	11.8		100.0
	土浦	人数(人)	2	78	76	27	3	186
		割合(%)	1.1	42.6	41.5	14.8		100.0
	つくば	人数(人)	2	45	38	11	0	96
		割合(%)	2.1	46.9	39.6	11.5		100.0
	筑西	人数(人)	0	38	39	10	1	88
		割合(%)	0.0	43.7	44.8	11.5		100.0
常総	人数(人)	1	33	47	13	2	96	
	割合(%)	1.1	35.1	50.0	13.8		100.0	
古河	人数(人)	2	27	32	8	0	69	
	割合(%)	2.9	39.1	46.4	11.6		100.0	
計	人数(人)	10	512	555	163	38	1,278	
	割合(%)	0.8	41.3	44.8	13.1		100.0	
女	水戸	人数(人)	1	55	90	29	7	182
		割合(%)	0.6	31.4	51.4	16.6		100.0
	ひたちなか	人数(人)	0	29	30	6	2	67
		割合(%)	0.0	44.6	46.2	9.2		100.0
	常陸大宮	人数(人)	1	18	38	7	2	66
		割合(%)	1.6	28.1	59.4	10.9		100.0
	日立	人数(人)	0	49	39	8	1	97
		割合(%)	0.0	51.0	40.6	8.3		100.0
	鉾田	人数(人)	0	21	24	7	0	52
		割合(%)	0.0	40.4	46.2	13.5		100.0
	潮来	人数(人)	0	46	48	14	1	109
		割合(%)	0.0	42.6	44.4	13.0		100.0
	竜ヶ崎	人数(人)	2	84	77	13	2	178
		割合(%)	1.1	47.7	43.8	7.4		100.0
	土浦	人数(人)	0	49	78	37	3	167
		割合(%)	0.0	29.9	47.6	22.6		100.0
	つくば	人数(人)	0	37	46	12	1	96
		割合(%)	0.0	38.9	48.4	12.6		100.0
	筑西	人数(人)	0	28	52	15	0	95
		割合(%)	0.0	29.5	54.7	15.8		100.0
常総	人数(人)	0	24	36	8	0	68	
	割合(%)	0.0	35.3	52.9	11.8		100.0	
古河	人数(人)	0	31	29	4	1	65	
	割合(%)	0.0	48.4	45.3	6.3		100.0	
計	人数(人)	4	471	587	160	20	1,242	
	割合(%)	0.3	38.5	48.0	13.1		100.0	

問9 保護者による仕上げ磨きを、1日に何回していますか。

(1) 男女別

性別		0回	1回	2回	3回以上	無回答	計
計	人数(人)	40	1,516	785	115	64	2,520
	割合(%)	1.6	61.7	32.0	4.7		100.0
男	人数(人)	19	755	397	65	42	1,278
	割合(%)	1.5	61.1	32.1	5.3		100.0
女	人数(人)	21	761	388	50	22	1,242
	割合(%)	1.7	62.4	31.8	4.1		100.0

問9 保護者による仕上げ磨きを、1日に何回していますか。

(2)男女・保健所別

性別	保健所		0回	1回	2回	3回以上	無回答	計
計	水戸	人数(人)	4	203	115	22	28	372
		割合(%)	1.2	59.0	33.4	6.4		100.0
	ひたちなか	人数(人)	1	81	50	9	5	146
		割合(%)	0.7	57.4	35.5	6.4		100.0
	常陸大宮	人数(人)	2	67	46	11	2	128
		割合(%)	1.6	53.2	36.5	8.7		100.0
	日立	人数(人)	3	119	58	3	5	188
		割合(%)	1.6	65.0	31.7	1.6		100.0
	鉾田	人数(人)	2	56	26	6	0	90
		割合(%)	2.2	62.2	28.9	6.7		100.0
	潮来	人数(人)	4	142	64	13	5	228
		割合(%)	1.8	63.7	28.7	5.8		100.0
	竜ヶ崎	人数(人)	5	222	99	10	6	342
		割合(%)	1.5	66.1	29.5	3.0		100.0
	土浦	人数(人)	3	222	105	15	8	353
		割合(%)	0.9	64.3	30.4	4.3		100.0
	つくば	人数(人)	3	119	60	8	2	192
		割合(%)	1.6	62.6	31.6	4.2		100.0
	筑西	人数(人)	1	110	63	8	1	183
		割合(%)	0.5	60.4	34.6	4.4		100.0
常総	人数(人)	7	94	58	3	2	164	
	割合(%)	4.3	58.0	35.8	1.9		100.0	
古河	人数(人)	5	81	41	7	0	134	
	割合(%)	3.7	60.4	30.6	5.2		100.0	
計	人数(人)	40	1,516	785	115	64	2,520	
	割合(%)	1.6	61.7	32.0	4.7		100.0	
男	水戸	人数(人)	1	99	58	11	21	190
		割合(%)	0.6	58.6	34.3	6.5		100.0
	ひたちなか	人数(人)	0	42	27	7	3	79
		割合(%)	0.0	55.3	35.5	9.2		100.0
	常陸大宮	人数(人)	0	33	22	7	0	62
		割合(%)	0.0	53.2	35.5	11.3		100.0
	日立	人数(人)	2	54	30	2	3	91
		割合(%)	2.3	61.4	34.1	2.3		100.0
	鉾田	人数(人)	0	22	13	3	0	38
		割合(%)	0.0	57.9	34.2	7.9		100.0
	潮来	人数(人)	3	78	29	6	3	119
		割合(%)	2.6	67.2	25.0	5.2		100.0
	竜ヶ崎	人数(人)	1	100	51	8	4	164
		割合(%)	0.6	62.5	31.9	5.0		100.0
	土浦	人数(人)	2	124	50	6	4	186
		割合(%)	1.1	68.1	27.5	3.3		100.0
	つくば	人数(人)	1	60	31	3	1	96
		割合(%)	1.1	63.2	32.6	3.2		100.0
	筑西	人数(人)	1	54	27	5	1	88
		割合(%)	1.1	62.1	31.0	5.7		100.0
常総	人数(人)	5	51	36	2	2	96	
	割合(%)	5.3	54.3	38.3	2.1		100.0	
古河	人数(人)	3	38	23	5	0	69	
	割合(%)	4.3	55.1	33.3	7.2		100.0	
計	人数(人)	19	755	397	65	42	1,278	
	割合(%)	1.5	61.1	32.1	5.3		100.0	
女	水戸	人数(人)	3	104	57	11	7	182
		割合(%)	1.7	59.4	32.6	6.3		100.0
	ひたちなか	人数(人)	1	39	23	2	2	67
		割合(%)	1.5	60.0	35.4	3.1		100.0
	常陸大宮	人数(人)	2	34	24	4	2	66
		割合(%)	3.1	53.1	37.5	6.3		100.0
	日立	人数(人)	1	65	28	1	2	97
		割合(%)	1.1	68.4	29.5	1.1		100.0
	鉾田	人数(人)	2	34	13	3	0	52
		割合(%)	3.8	65.4	25.0	5.8		100.0
	潮来	人数(人)	1	64	35	7	2	109
		割合(%)	0.9	59.8	32.7	6.5		100.0
	竜ヶ崎	人数(人)	4	122	48	2	2	178
		割合(%)	2.3	69.3	27.3	1.1		100.0
	土浦	人数(人)	1	98	55	9	4	167
		割合(%)	0.6	60.1	33.7	5.5		100.0
	つくば	人数(人)	2	59	29	5	1	96
		割合(%)	2.1	62.1	30.5	5.3		100.0
	筑西	人数(人)	0	56	36	3	0	95
		割合(%)	0.0	58.9	37.9	3.2		100.0
常総	人数(人)	2	43	22	1	0	68	
	割合(%)	2.9	63.2	32.4	1.5		100.0	
古河	人数(人)	2	43	18	2	0	65	
	割合(%)	3.1	66.2	27.7	3.1		100.0	
計	人数(人)	21	761	388	50	22	1,242	
	割合(%)	1.7	62.4	31.8	4.1		100.0	

問10 お子さまが歯磨きを行う際、フッ化物配合歯磨き剤を使っていますか。(保護者による仕上げ磨きも含む)

(1)男女別

性別		使っている	使っていない	フッ化物配合かどうか分からない	歯磨き剤自体を使っていない	無回答	計
計	人数(人)	1,476	527	213	224	80	2,520
	割合(%)	60.5	21.6	8.7	9.2		100.0
男	人数(人)	757	250	106	115	50	1,278
	割合(%)	61.6	20.4	8.6	9.4		100.0
女	人数(人)	719	277	107	109	30	1,242
	割合(%)	59.3	22.9	8.8	9.0		100.0

問10 お子さまが歯磨きを行う際、フッ化物配合歯磨き剤を使っていますか。(保護者による仕上げ磨きも含む)

(2)男女・保健所別

性別	保健所		使っている	使っていない	フッ化物配合かどうか分からない	歯磨き剤自体を使っていない	無回答	計
計	水戸	人数(人)	193	85	34	28	32	372
		割合(%)	56.8	25.0	10.0	8.2		100.0
	ひたちなか	人数(人)	86	35	8	11	6	146
		割合(%)	61.4	25.0	5.7	7.9		100.0
	常陸大宮	人数(人)	80	24	9	11	4	128
		割合(%)	64.5	19.4	7.3	8.9		100.0
	日立	人数(人)	118	45	14	9	2	188
		割合(%)	63.4	24.2	7.5	4.8		100.0
	鉾田	人数(人)	66	11	5	6	2	90
		割合(%)	75.0	12.5	5.7	6.8		100.0
	潮来	人数(人)	133	41	31	17	6	228
		割合(%)	59.9	18.5	14.0	7.7		100.0
	竜ヶ崎	人数(人)	172	88	36	40	6	342
		割合(%)	51.2	26.2	10.7	11.9		100.0
	土浦	人数(人)	209	74	21	40	9	353
		割合(%)	60.8	21.5	6.1	11.6		100.0
	つくば	人数(人)	108	36	16	30	2	192
		割合(%)	56.8	18.9	8.4	15.8		100.0
	筑西	人数(人)	121	29	16	11	6	183
割合(%)		68.4	16.4	9.0	6.2		100.0	
常総	人数(人)	106	25	16	13	4	164	
	割合(%)	66.3	15.6	10.0	8.1		100.0	
古河	人数(人)	84	34	7	8	1	134	
	割合(%)	63.2	25.6	5.3	6.0		100.0	
計	人数(人)	1,476	527	213	224	80	2,520	
	割合(%)	60.5	21.6	8.7	9.2		100.0	
男	水戸	人数(人)	95	42	16	13	24	190
		割合(%)	57.2	25.3	9.6	7.8		100.0
	ひたちなか	人数(人)	50	14	6	6	3	79
		割合(%)	65.8	18.4	7.9	7.9		100.0
	常陸大宮	人数(人)	40	8	7	7	0	62
		割合(%)	64.5	12.9	11.3	11.3		100.0
	日立	人数(人)	57	25	6	2	1	91
		割合(%)	63.3	27.8	6.7	2.2		100.0
	鉾田	人数(人)	27	6	0	3	2	38
		割合(%)	75.0	16.7	0.0	8.3		100.0
	潮来	人数(人)	69	22	15	10	3	119
		割合(%)	59.5	19.0	12.9	8.6		100.0
	竜ヶ崎	人数(人)	90	36	16	17	5	164
		割合(%)	56.6	22.6	10.1	10.7		100.0
	土浦	人数(人)	109	40	9	24	4	186
		割合(%)	59.9	22.0	4.9	13.2		100.0
	つくば	人数(人)	56	16	8	15	1	96
		割合(%)	58.9	16.8	8.4	15.8		100.0
	筑西	人数(人)	55	12	9	8	4	88
割合(%)		65.5	14.3	10.7	9.5		100.0	
常総	人数(人)	63	14	10	6	3	96	
	割合(%)	67.7	15.1	10.8	6.5		100.0	
古河	人数(人)	46	15	4	4	0	69	
	割合(%)	66.7	21.7	5.8	5.8		100.0	
計	人数(人)	757	250	106	115	50	1,278	
	割合(%)	61.6	20.4	8.6	9.4		100.0	
女	水戸	人数(人)	98	43	18	15	8	182
		割合(%)	56.3	24.7	10.3	8.6		100.0
	ひたちなか	人数(人)	36	21	2	5	3	67
		割合(%)	56.3	32.8	3.1	7.8		100.0
	常陸大宮	人数(人)	40	16	2	4	4	66
		割合(%)	64.5	25.8	3.2	6.5		100.0
	日立	人数(人)	61	20	8	7	1	97
		割合(%)	63.5	20.8	8.3	7.3		100.0
	鉾田	人数(人)	39	5	5	3	0	52
		割合(%)	75.0	9.6	9.6	5.8		100.0
	潮来	人数(人)	64	19	16	7	3	109
		割合(%)	60.4	17.9	15.1	6.6		100.0
	竜ヶ崎	人数(人)	82	52	20	23	1	178
		割合(%)	46.3	29.4	11.3	13.0		100.0
	土浦	人数(人)	100	34	12	16	5	167
		割合(%)	61.7	21.0	7.4	9.9		100.0
	つくば	人数(人)	52	20	8	15	1	96
		割合(%)	54.7	21.1	8.4	15.8		100.0
	筑西	人数(人)	66	17	7	3	2	95
割合(%)		71.0	18.3	7.5	3.2		100.0	
常総	人数(人)	43	11	6	7	1	68	
	割合(%)	64.2	16.4	9.0	10.4		100.0	
古河	人数(人)	38	19	3	4	1	65	
	割合(%)	59.4	29.7	4.7	6.3		100.0	
計	人数(人)	719	277	107	109	30	1,242	
	割合(%)	59.3	22.9	8.8	9.0		100.0	

問11 お子さまは、今までに、歯科医院(口腔外科を含む)にかかったことがありますか。

(1)男女別

性別		ある	ない	無回答	計
計	人数(人)	1,040	1,428	52	2,520
	割合(%)	42.1	57.9		100.0
男	人数(人)	524	717	37	1,278
	割合(%)	42.2	57.8		100.0
女	人数(人)	516	711	15	1,242
	割合(%)	42.1	57.9		100.0

問11 お子さまは、今までに、歯科医院(口腔外科を含む)にかかったことがありますか。

(2) 男女・保健所別

性別	保健所		ある	ない	無回答	計
計	水戸	人数(人)	141	202	29	372
		割合(%)	41.1	58.9		100.0
	ひたちなか	人数(人)	59	82	5	146
		割合(%)	41.8	58.2		100.0
	常陸大宮	人数(人)	47	79	2	128
		割合(%)	37.3	62.7		100.0
	日立	人数(人)	85	102	1	188
		割合(%)	45.5	54.5		100.0
	鉾田	人数(人)	34	56	0	90
		割合(%)	37.8	62.2		100.0
	潮来	人数(人)	80	144	4	228
		割合(%)	35.7	64.3		100.0
	竜ヶ崎	人数(人)	126	213	3	342
		割合(%)	37.2	62.8		100.0
	土浦	人数(人)	142	206	5	353
		割合(%)	40.8	59.2		100.0
つくば	人数(人)	104	88	0	192	
	割合(%)	54.2	45.8		100.0	
筑西	人数(人)	75	107	1	183	
	割合(%)	41.2	58.8		100.0	
常総	人数(人)	72	90	2	164	
	割合(%)	44.4	55.6		100.0	
古河	人数(人)	75	59	0	134	
	割合(%)	56.0	44.0		100.0	
計	人数(人)	1,040	1,428	52	2,520	
	割合(%)	42.1	57.9		100.0	
男	水戸	人数(人)	67	101	22	190
		割合(%)	39.9	60.1		100.0
	ひたちなか	人数(人)	33	43	3	79
		割合(%)	43.4	56.6		100.0
	常陸大宮	人数(人)	27	35	0	62
		割合(%)	43.5	56.5		100.0
	日立	人数(人)	39	51	1	91
		割合(%)	43.3	56.7		100.0
	鉾田	人数(人)	15	23	0	38
		割合(%)	39.5	60.5		100.0
	潮来	人数(人)	36	80	3	119
		割合(%)	31.0	69.0		100.0
	竜ヶ崎	人数(人)	67	94	3	164
		割合(%)	41.6	58.4		100.0
	土浦	人数(人)	74	110	2	186
		割合(%)	40.2	59.8		100.0
つくば	人数(人)	54	42	0	96	
	割合(%)	56.3	43.8		100.0	
筑西	人数(人)	35	52	1	88	
	割合(%)	40.2	59.8		100.0	
常総	人数(人)	40	54	2	96	
	割合(%)	42.6	57.4		100.0	
古河	人数(人)	37	32	0	69	
	割合(%)	53.6	46.4		100.0	
計	人数(人)	524	717	37	1,278	
	割合(%)	42.2	57.8		100.0	
女	水戸	人数(人)	74	101	7	182
		割合(%)	42.3	57.7		100.0
	ひたちなか	人数(人)	26	39	2	67
		割合(%)	40.0	60.0		100.0
	常陸大宮	人数(人)	20	44	2	66
		割合(%)	31.3	68.8		100.0
	日立	人数(人)	46	51	0	97
		割合(%)	47.4	52.6		100.0
	鉾田	人数(人)	19	33	0	52
		割合(%)	36.5	63.5		100.0
	潮来	人数(人)	44	64	1	109
		割合(%)	40.7	59.3		100.0
	竜ヶ崎	人数(人)	59	119	0	178
		割合(%)	33.1	66.9		100.0
	土浦	人数(人)	68	96	3	167
		割合(%)	41.5	58.5		100.0
つくば	人数(人)	50	46	0	96	
	割合(%)	52.1	47.9		100.0	
筑西	人数(人)	40	55	0	95	
	割合(%)	42.1	57.9		100.0	
常総	人数(人)	32	36	0	68	
	割合(%)	47.1	52.9		100.0	
古河	人数(人)	38	27	0	65	
	割合(%)	58.5	41.5		100.0	
計	人数(人)	516	711	15	1,242	
	割合(%)	42.1	57.9		100.0	

問12 今までに、歯科医院(口腔外科を含む)でしてもらったこと、
すべてをお答えください。

※「ない」には、問11で歯科医院にかかったことがないと回答した者も含める。

(1) 男女別

1. 歯科健診

		ある	ない	計
計	回答者	708	1,760	2,468
	割合(%)	28.7	71.3	100.0
男性	回答者	359	882	1,241
	割合(%)	28.9	71.1	100.0
女性	回答者	349	878	1,227
	割合(%)	28.4	71.6	100.0

2. むし歯の治療

		ある	ない	計
計	回答者	222	2,246	2,468
	割合(%)	9.0	91.0	100.0
男性	回答者	111	1,130	1,241
	割合(%)	8.9	91.1	100.0
女性	回答者	111	1,116	1,227
	割合(%)	9.0	91.0	100.0

3. フッ化物歯面塗布

		ある	ない	計
計	回答者	750	1,718	2,468
	割合(%)	30.4	69.6	100.0
男性	回答者	375	866	1,241
	割合(%)	30.2	69.8	100.0
女性	回答者	375	852	1,227
	割合(%)	30.6	69.4	100.0

4. シーラント処置

		ある	ない	計
計	回答者	44	2,424	2,468
	割合(%)	1.8	98.2	100.0
男性	回答者	17	1,224	1,241
	割合(%)	1.4	98.6	100.0
女性	回答者	27	1,200	1,227
	割合(%)	2.2	97.8	100.0

5. 歯石除去・歯面清掃

		ある	ない	計
計	回答者	176	2,292	2,468
	割合(%)	7.1	92.9	100.0
男性	回答者	92	1,149	1,241
	割合(%)	7.4	92.6	100.0
女性	回答者	84	1,143	1,227
	割合(%)	6.8	93.2	100.0

6. 歯みがき指導

		ある	ない	計
計	回答者	221	2,247	2,468
	割合(%)	9.0	91.0	100.0
男性	回答者	107	1,134	1,241
	割合(%)	8.6	91.4	100.0
女性	回答者	114	1,113	1,227
	割合(%)	9.3	90.7	100.0

7. 歯や口のけがの治療

		ある	ない	計
計	回答者	95	2,373	2,468
	割合(%)	3.8	96.2	100.0
男性	回答者	54	1,187	1,241
	割合(%)	4.4	95.6	100.0
女性	回答者	41	1,186	1,227
	割合(%)	3.3	96.7	100.0

8. その他

		ある	ない	計
計	回答者	29	2,439	2,468
	割合(%)	1.2	98.8	100.0
男性	回答者	15	1,226	1,241
	割合(%)	1.2	98.8	100.0
女性	回答者	14	1,213	1,227
	割合(%)	1.1	98.9	100.0

問12 今までに、歯科医院(口腔外科を含む)でしてもらったこと、
すべてをお答えください。

※「ない」には、問11で歯科医院にかかったことがないと回答した者も含める。

(2) 男女・保健所別

1. 歯科健診

性別	保健所		ある	ない	計
計	水戸	人数(人)	94	249	343
		割合(%)	27.4	72.6	100.0
	ひたちなか	人数(人)	44	97	141
		割合(%)	31.2	68.8	100.0
	常陸大宮	人数(人)	28	98	126
		割合(%)	22.2	77.8	100.0
	日立	人数(人)	48	139	187
		割合(%)	25.7	74.3	100.0
	鉾田	人数(人)	21	69	90
		割合(%)	23.3	76.7	100.0
	潮来	人数(人)	50	174	224
		割合(%)	22.3	77.7	100.0
	竜ヶ崎	人数(人)	98	241	339
		割合(%)	28.9	71.1	100.0
	土浦	人数(人)	94	254	348
		割合(%)	27.0	73.0	100.0
	つくば	人数(人)	92	100	192
		割合(%)	47.9	52.1	100.0
	筑西	人数(人)	47	135	182
割合(%)		25.8	74.2	100.0	
常総	人数(人)	45	117	162	
	割合(%)	27.8	72.2	100.0	
古河	人数(人)	47	87	134	
	割合(%)	35.1	64.9	100.0	
計	人数(人)	708	1,760	2,468	
	割合(%)	28.7	71.3	100.0	
男	水戸	人数(人)	48	120	168
		割合(%)	28.6	71.4	100.0
	ひたちなか	人数(人)	25	51	76
		割合(%)	32.9	67.1	100.0
	常陸大宮	人数(人)	16	46	62
		割合(%)	25.8	74.2	100.0
	日立	人数(人)	23	67	90
		割合(%)	25.6	74.4	100.0
	鉾田	人数(人)	11	27	38
		割合(%)	28.9	71.1	100.0
	潮来	人数(人)	20	96	116
		割合(%)	17.2	82.8	100.0
	竜ヶ崎	人数(人)	52	109	161
		割合(%)	32.3	67.7	100.0
	土浦	人数(人)	48	136	184
		割合(%)	26.1	73.9	100.0
	つくば	人数(人)	46	50	96
		割合(%)	47.9	52.1	100.0
	筑西	人数(人)	20	67	87
割合(%)		23.0	77.0	100.0	
常総	人数(人)	26	68	94	
	割合(%)	27.7	72.3	100.0	
古河	人数(人)	24	45	69	
	割合(%)	34.8	65.2	100.0	
計	人数(人)	359	882	1,241	
	割合(%)	28.9	71.1	100.0	
女	水戸	人数(人)	46	129	175
		割合(%)	26.3	73.7	100.0
	ひたちなか	人数(人)	19	46	65
		割合(%)	29.2	70.8	100.0
	常陸大宮	人数(人)	12	52	64
		割合(%)	18.8	81.3	100.0
	日立	人数(人)	25	72	97
		割合(%)	25.8	74.2	100.0
	鉾田	人数(人)	10	42	52
		割合(%)	19.2	80.8	100.0
	潮来	人数(人)	30	78	108
		割合(%)	27.8	72.2	100.0
	竜ヶ崎	人数(人)	46	132	178
		割合(%)	25.8	74.2	100.0
	土浦	人数(人)	46	118	164
		割合(%)	28.0	72.0	100.0
	つくば	人数(人)	46	50	96
		割合(%)	47.9	52.1	100.0
	筑西	人数(人)	27	68	95
割合(%)		28.4	71.6	100.0	
常総	人数(人)	19	49	68	
	割合(%)	27.9	72.1	100.0	
古河	人数(人)	23	42	65	
	割合(%)	35.4	64.6	100.0	
計	人数(人)	349	878	1,227	
	割合(%)	28.4	71.6	100.0	

2. むし歯の治療

性別	保健所		ある	ない	計
計	水戸	人数(人)	34	309	343
		割合(%)	9.9	90.1	100.0
	ひたちなか	人数(人)	6	135	141
		割合(%)	4.3	95.7	100.0
	常陸大宮	人数(人)	13	113	126
		割合(%)	10.3	89.7	100.0
	日立	人数(人)	13	174	187
		割合(%)	7.0	93.0	100.0
	鉾田	人数(人)	7	83	90
		割合(%)	7.8	92.2	100.0
	潮来	人数(人)	14	210	224
		割合(%)	6.3	93.8	100.0
	竜ヶ崎	人数(人)	19	320	339
		割合(%)	5.6	94.4	100.0
	土浦	人数(人)	40	308	348
		割合(%)	11.5	88.5	100.0
	つくば	人数(人)	10	182	192
		割合(%)	5.2	94.8	100.0
	筑西	人数(人)	20	162	182
割合(%)		11.0	89.0	100.0	
常総	人数(人)	25	137	162	
	割合(%)	15.4	84.6	100.0	
古河	人数(人)	21	113	134	
	割合(%)	15.7	84.3	100.0	
計	人数(人)	222	2,246	2,468	
	割合(%)	9.0	91.0	100.0	
男	水戸	人数(人)	18	150	168
		割合(%)	10.7	89.3	100.0
	ひたちなか	人数(人)	3	73	76
		割合(%)	3.9	96.1	100.0
	常陸大宮	人数(人)	7	55	62
		割合(%)	11.3	88.7	100.0
	日立	人数(人)	7	83	90
		割合(%)	7.8	92.2	100.0
	鉾田	人数(人)	4	34	38
		割合(%)	10.5	89.5	100.0
	潮来	人数(人)	7	109	116
		割合(%)	6.0	94.0	100.0
	竜ヶ崎	人数(人)	8	153	161
		割合(%)	5.0	95.0	100.0
	土浦	人数(人)	20	164	184
		割合(%)	10.9	89.1	100.0
	つくば	人数(人)	3	93	96
		割合(%)	3.1	96.9	100.0
	筑西	人数(人)	11	76	87
割合(%)		12.6	87.4	100.0	
常総	人数(人)	13	81	94	
	割合(%)	13.8	86.2	100.0	
古河	人数(人)	10	59	69	
	割合(%)	14.5	85.5	100.0	
計	人数(人)	111	1,130	1,241	
	割合(%)	8.9	91.1	100.0	
女	水戸	人数(人)	16	159	175
		割合(%)	9.1	90.9	100.0
	ひたちなか	人数(人)	3	62	65
		割合(%)	4.6	95.4	100.0
	常陸大宮	人数(人)	6	58	64
		割合(%)	9.4	90.6	100.0
	日立	人数(人)	6	91	97
		割合(%)	6.2	93.8	100.0
	鉾田	人数(人)	3	49	52
		割合(%)	5.8	94.2	100.0
	潮来	人数(人)	7	101	108
		割合(%)	6.5	93.5	100.0
	竜ヶ崎	人数(人)	11	167	178
		割合(%)	6.2	93.8	100.0
	土浦	人数(人)	20	144	164
		割合(%)	12.2	87.8	100.0
	つくば	人数(人)	7	89	96
		割合(%)	7.3	92.7	100.0
	筑西	人数(人)	9	86	95
割合(%)		9.5	90.5	100.0	
常総	人数(人)	12	56	68	
	割合(%)	17.6	82.4	100.0	
古河	人数(人)	11	54	65	
	割合(%)	16.9	83.1	100.0	
計	人数(人)	111	1,116	1,227	
	割合(%)	9.0	91.0	100.0	

3. フッ化物歯面塗布

性別	保健所	ある	ない	計
計	水戸	人数(人) 106	237	343
		割合(%) 30.9	69.1	100.0
	ひたちなか	人数(人) 50	91	141
		割合(%) 35.5	64.5	100.0
	常陸大宮	人数(人) 36	90	126
		割合(%) 28.6	71.4	100.0
	日立	人数(人) 63	124	187
		割合(%) 33.7	66.3	100.0
	鉾田	人数(人) 17	73	90
		割合(%) 18.9	81.1	100.0
	潮来	人数(人) 45	179	224
		割合(%) 20.1	79.9	100.0
	竜ヶ崎	人数(人) 90	249	339
		割合(%) 26.5	73.5	100.0
	土浦	人数(人) 107	241	348
		割合(%) 30.7	69.3	100.0
	つくば	人数(人) 77	115	192
		割合(%) 40.1	59.9	100.0
	筑西	人数(人) 56	126	182
	割合(%) 30.8	69.2	100.0	
常総	人数(人) 56	106	162	
	割合(%) 34.6	65.4	100.0	
古河	人数(人) 47	87	134	
	割合(%) 35.1	64.9	100.0	
計	人数(人) 750	1,718	2,468	
	割合(%) 30.4	69.6	100.0	
男	水戸	人数(人) 52	116	168
		割合(%) 31.0	69.0	100.0
	ひたちなか	人数(人) 29	47	76
		割合(%) 38.2	61.8	100.0
	常陸大宮	人数(人) 20	42	62
		割合(%) 32.3	67.7	100.0
	日立	人数(人) 27	63	90
		割合(%) 30.0	70.0	100.0
	鉾田	人数(人) 5	33	38
		割合(%) 13.2	86.8	100.0
	潮来	人数(人) 19	97	116
		割合(%) 16.4	83.6	100.0
	竜ヶ崎	人数(人) 54	107	161
		割合(%) 33.5	66.5	100.0
	土浦	人数(人) 53	131	184
		割合(%) 28.8	71.2	100.0
	つくば	人数(人) 37	59	96
		割合(%) 38.5	61.5	100.0
	筑西	人数(人) 21	66	87
	割合(%) 24.1	75.9	100.0	
常総	人数(人) 32	62	94	
	割合(%) 34.0	66.0	100.0	
古河	人数(人) 26	43	69	
	割合(%) 37.7	62.3	100.0	
計	人数(人) 375	866	1,241	
	割合(%) 30.2	69.8	100.0	
女	水戸	人数(人) 54	121	175
		割合(%) 30.9	69.1	100.0
	ひたちなか	人数(人) 21	44	65
		割合(%) 32.3	67.7	100.0
	常陸大宮	人数(人) 16	48	64
		割合(%) 25.0	75.0	100.0
	日立	人数(人) 36	61	97
		割合(%) 37.1	62.9	100.0
	鉾田	人数(人) 12	40	52
		割合(%) 23.1	76.9	100.0
	潮来	人数(人) 26	82	108
		割合(%) 24.1	75.9	100.0
	竜ヶ崎	人数(人) 36	142	178
		割合(%) 20.2	79.8	100.0
	土浦	人数(人) 54	110	164
		割合(%) 32.9	67.1	100.0
	つくば	人数(人) 40	56	96
		割合(%) 41.7	58.3	100.0
	筑西	人数(人) 35	60	95
	割合(%) 36.8	63.2	100.0	
常総	人数(人) 24	44	68	
	割合(%) 35.3	64.7	100.0	
古河	人数(人) 21	44	65	
	割合(%) 32.3	67.7	100.0	
計	人数(人) 375	852	1,227	
	割合(%) 30.6	69.4	100.0	

4. シーラント処置

性別	保健所	ある	ない	計
計	水戸	人数(人) 5	338	343
		割合(%) 1.5	98.5	100.0
	ひたちなか	人数(人) 7	134	141
		割合(%) 5.0	95.0	100.0
	常陸大宮	人数(人) 3	123	126
		割合(%) 2.4	97.6	100.0
	日立	人数(人) 1	186	187
		割合(%) 0.5	99.5	100.0
	鉾田	人数(人) 3	87	90
		割合(%) 3.3	96.7	100.0
	潮来	人数(人) 2	222	224
		割合(%) 0.9	99.1	100.0
	竜ヶ崎	人数(人) 3	336	339
		割合(%) 0.9	99.1	100.0
	土浦	人数(人) 5	343	348
		割合(%) 1.4	98.6	100.0
	つくば	人数(人) 3	189	192
		割合(%) 1.6	98.4	100.0
	筑西	人数(人) 5	177	182
	割合(%) 2.7	97.3	100.0	
常総	人数(人) 3	159	162	
	割合(%) 1.9	98.1	100.0	
古河	人数(人) 4	130	134	
	割合(%) 3.0	97.0	100.0	
計	人数(人) 44	2,424	2,468	
	割合(%) 1.8	98.2	100.0	
男	水戸	人数(人) 3	165	168
		割合(%) 1.8	98.2	100.0
	ひたちなか	人数(人) 3	73	76
		割合(%) 3.9	96.1	100.0
	常陸大宮	人数(人) 2	60	62
		割合(%) 3.2	96.8	100.0
	日立	人数(人) 0	90	90
		割合(%) 0.0	100.0	100.0
	鉾田	人数(人) 1	37	38
		割合(%) 2.6	97.4	100.0
	潮来	人数(人) 1	115	116
		割合(%) 0.9	99.1	100.0
	竜ヶ崎	人数(人) 1	160	161
		割合(%) 0.6	99.4	100.0
	土浦	人数(人) 2	182	184
		割合(%) 1.1	98.9	100.0
	つくば	人数(人) 1	95	96
		割合(%) 1.0	99.0	100.0
	筑西	人数(人) 1	86	87
	割合(%) 1.1	98.9	100.0	
常総	人数(人) 2	92	94	
	割合(%) 2.1	97.9	100.0	
古河	人数(人) 0	69	69	
	割合(%) 0.0	100.0	100.0	
計	人数(人) 17	1,224	1,241	
	割合(%) 1.4	98.6	100.0	
女	水戸	人数(人) 2	173	175
		割合(%) 2.0	72.0	74.0
	ひたちなか	人数(人) 4	61	65
		割合(%) 6.2	93.8	100.0
	常陸大宮	人数(人) 1	63	64
		割合(%) 1.6	98.4	100.0
	日立	人数(人) 1	96	97
		割合(%) 1.0	99.0	100.0
	鉾田	人数(人) 2	50	52
		割合(%) 3.8	96.2	100.0
	潮来	人数(人) 1	107	108
		割合(%) 0.9	99.1	100.0
	竜ヶ崎	人数(人) 2	176	178
		割合(%) 1.1	98.9	100.0
	土浦	人数(人) 3	161	164
		割合(%) 1.8	98.2	100.0
	つくば	人数(人) 2	94	96
		割合(%) 2.1	97.9	100.0
	筑西	人数(人) 4	91	95
	割合(%) 4.2	95.8	100.0	
常総	人数(人) 1	67	68	
	割合(%) 1.5	98.5	100.0	
古河	人数(人) 4	61	65	
	割合(%) 6.2	93.8	100.0	
計	人数(人) 27	1,200	1,227	
	割合(%) 2.2	97.8	100.0	

5. 歯石除去・歯面清掃

性別	保健所		ある	ない	計
計	水戸	人数(人)	18	325	343
		割合(%)	5.2	94.8	100.0
	ひたちなか	人数(人)	13	128	141
		割合(%)	9.2	90.8	100.0
	常陸大宮	人数(人)	5	121	126
		割合(%)	4.0	96.0	100.0
	日立	人数(人)	5	182	187
		割合(%)	2.7	97.3	100.0
	鉾田	人数(人)	1	89	90
		割合(%)	1.1	98.9	100.0
	潮来	人数(人)	16	208	224
		割合(%)	7.1	92.9	100.0
	竜ヶ崎	人数(人)	28	311	339
		割合(%)	8.3	91.7	100.0
	土浦	人数(人)	38	310	348
		割合(%)	10.9	89.1	100.0
	つくば	人数(人)	18	174	192
		割合(%)	9.4	90.6	100.0
	筑西	人数(人)	9	173	182
		割合(%)	4.9	95.1	100.0
常総	人数(人)	14	148	162	
	割合(%)	8.6	91.4	100.0	
古河	人数(人)	11	123	134	
	割合(%)	8.2	91.8	100.0	
計	人数(人)	176	2,292	2,468	
	割合(%)	7.1	92.9	100.0	
男	水戸	人数(人)	11	157	168
		割合(%)	6.5	93.5	100.0
	ひたちなか	人数(人)	8	68	76
		割合(%)	10.5	89.5	100.0
	常陸大宮	人数(人)	2	60	62
		割合(%)	3.2	96.8	100.0
	日立	人数(人)	3	87	90
		割合(%)	3.3	96.7	100.0
	鉾田	人数(人)	0	38	38
		割合(%)	0.0	100.0	100.0
	潮来	人数(人)	8	108	116
		割合(%)	6.9	93.1	100.0
	竜ヶ崎	人数(人)	16	145	161
		割合(%)	9.9	90.1	100.0
	土浦	人数(人)	19	165	184
		割合(%)	10.3	89.7	100.0
	つくば	人数(人)	7	89	96
		割合(%)	7.3	92.7	100.0
	筑西	人数(人)	5	82	87
		割合(%)	5.7	94.3	100.0
常総	人数(人)	8	86	94	
	割合(%)	8.5	91.5	100.0	
古河	人数(人)	5	64	69	
	割合(%)	7.2	92.8	100.0	
計	人数(人)	92	1,149	1,241	
	割合(%)	7.4	92.6	100.0	
女	水戸	人数(人)	7	168	175
		割合(%)	4.0	96.0	100.0
	ひたちなか	人数(人)	5	60	65
		割合(%)	7.7	92.3	100.0
	常陸大宮	人数(人)	3	61	64
		割合(%)	4.7	95.3	100.0
	日立	人数(人)	2	95	97
		割合(%)	2.1	97.9	100.0
	鉾田	人数(人)	1	51	52
		割合(%)	1.9	98.1	100.0
	潮来	人数(人)	8	100	108
		割合(%)	7.4	92.6	100.0
	竜ヶ崎	人数(人)	12	166	178
		割合(%)	6.7	93.3	100.0
	土浦	人数(人)	19	145	164
		割合(%)	11.6	88.4	100.0
	つくば	人数(人)	11	85	96
		割合(%)	11.5	88.5	100.0
	筑西	人数(人)	4	91	95
		割合(%)	4.2	95.8	100.0
常総	人数(人)	6	62	68	
	割合(%)	8.8	91.2	100.0	
古河	人数(人)	6	59	65	
	割合(%)	9.2	90.8	100.0	
計	人数(人)	84	1,143	1,227	
	割合(%)	6.8	93.2	100.0	

6. 歯みがき指導

性別	保健所		ある	ない	計
計	水戸	人数(人)	25	318	343
		割合(%)	7.3	92.7	100.0
	ひたちなか	人数(人)	12	129	141
		割合(%)	8.5	91.5	100.0
	常陸大宮	人数(人)	6	120	126
		割合(%)	4.8	95.2	100.0
	日立	人数(人)	10	177	187
		割合(%)	5.3	94.7	100.0
	鉾田	人数(人)	5	85	90
		割合(%)	5.6	94.4	100.0
	潮来	人数(人)	10	214	224
		割合(%)	4.5	95.5	100.0
	竜ヶ崎	人数(人)	28	311	339
		割合(%)	8.3	91.7	100.0
	土浦	人数(人)	37	311	348
		割合(%)	10.6	89.4	100.0
	つくば	人数(人)	28	164	192
		割合(%)	14.6	85.4	100.0
	筑西	人数(人)	27	155	182
		割合(%)	14.8	85.2	100.0
常総	人数(人)	15	147	162	
	割合(%)	9.3	90.7	100.0	
古河	人数(人)	18	116	134	
	割合(%)	13.4	86.6	100.0	
計	人数(人)	221	2,247	2,468	
	割合(%)	9.0	91.0	100.0	
男	水戸	人数(人)	15	153	168
		割合(%)	8.9	91.1	100.0
	ひたちなか	人数(人)	4	72	76
		割合(%)	5.3	94.7	100.0
	常陸大宮	人数(人)	2	60	62
		割合(%)	3.2	96.8	100.0
	日立	人数(人)	5	85	90
		割合(%)	5.6	94.4	100.0
	鉾田	人数(人)	2	36	38
		割合(%)	5.3	94.7	100.0
	潮来	人数(人)	5	111	116
		割合(%)	4.3	95.7	100.0
	竜ヶ崎	人数(人)	14	147	161
		割合(%)	8.7	91.3	100.0
	土浦	人数(人)	18	166	184
		割合(%)	9.8	90.2	100.0
	つくば	人数(人)	11	85	96
		割合(%)	11.5	88.5	100.0
	筑西	人数(人)	12	75	87
		割合(%)	13.8	86.2	100.0
常総	人数(人)	8	86	94	
	割合(%)	8.5	91.5	100.0	
古河	人数(人)	11	58	69	
	割合(%)	15.9	84.1	100.0	
計	人数(人)	107	1,134	1,241	
	割合(%)	8.6	91.4	100.0	
女	水戸	人数(人)	10	165	175
		割合(%)	5.7	94.3	100.0
	ひたちなか	人数(人)	8	57	65
		割合(%)	12.3	87.7	100.0
	常陸大宮	人数(人)	4	60	64
		割合(%)	6.3	93.8	100.0
	日立	人数(人)	5	92	97
		割合(%)	5.2	94.8	100.0
	鉾田	人数(人)	3	49	52
		割合(%)	5.8	94.2	100.0
	潮来	人数(人)	5	103	108
		割合(%)	4.6	95.4	100.0
	竜ヶ崎	人数(人)	14	164	178
		割合(%)	7.9	92.1	100.0
	土浦	人数(人)	19	145	164
		割合(%)	11.6	88.4	100.0
	つくば	人数(人)	17	79	96
		割合(%)	17.7	82.3	100.0
	筑西	人数(人)	15	80	95
		割合(%)	15.8	84.2	100.0
常総	人数(人)	7	61	68	
	割合(%)	10.3	89.7	100.0	
古河	人数(人)	7	58	65	
	割合(%)	10.8	89.2	100.0	
計	人数(人)	114	1,113	1,227	
	割合(%)	9.3	90.7	100.0	

7. 歯や口のけがの治療

性別	保健所		ある	ない	計
計	水戸	人数(人)	16	327	343
		割合(%)	4.7	95.3	100.0
	ひたちなか	人数(人)	4	137	141
		割合(%)	2.8	97.2	100.0
	常陸大宮	人数(人)	4	122	126
		割合(%)	3.2	96.8	100.0
	日立	人数(人)	10	177	187
		割合(%)	5.3	94.7	100.0
	鉾田	人数(人)	3	87	90
		割合(%)	3.3	96.7	100.0
	潮来	人数(人)	4	220	224
		割合(%)	1.8	98.2	100.0
	竜ヶ崎	人数(人)	19	320	339
		割合(%)	5.6	94.4	100.0
	土浦	人数(人)	15	333	348
		割合(%)	4.3	95.7	100.0
	つくば	人数(人)	5	187	192
		割合(%)	2.6	97.4	100.0
	筑西	人数(人)	9	173	182
		割合(%)	4.9	95.1	100.0
常総	人数(人)	3	159	162	
	割合(%)	1.9	98.1	100.0	
古河	人数(人)	3	131	134	
	割合(%)	2.2	97.8	100.0	
計	人数(人)	95	2,373	2,468	
	割合(%)	3.8	96.2	100.0	
男	水戸	人数(人)	8	160	168
		割合(%)	4.8	95.2	100.0
	ひたちなか	人数(人)	2	74	76
		割合(%)	2.6	97.4	100.0
	常陸大宮	人数(人)	2	60	62
		割合(%)	3.2	96.8	100.0
	日立	人数(人)	5	85	90
		割合(%)	5.6	94.4	100.0
	鉾田	人数(人)	2	36	38
		割合(%)	5.3	94.7	100.0
	潮来	人数(人)	2	114	116
		割合(%)	1.7	98.3	100.0
	竜ヶ崎	人数(人)	11	150	161
		割合(%)	6.8	93.2	100.0
	土浦	人数(人)	13	171	184
		割合(%)	7.1	92.9	100.0
	つくば	人数(人)	2	94	96
		割合(%)	2.1	97.9	100.0
	筑西	人数(人)	5	82	87
		割合(%)	5.7	94.3	100.0
常総	人数(人)	2	92	94	
	割合(%)	2.1	97.9	100.0	
古河	人数(人)	0	69	69	
	割合(%)	0.0	100.0	100.0	
計	人数(人)	54	1,187	1,241	
	割合(%)	4.4	95.6	100.0	
女	水戸	人数(人)	8	167	175
		割合(%)	4.6	95.4	100.0
	ひたちなか	人数(人)	2	63	65
		割合(%)	3.1	96.9	100.0
	常陸大宮	人数(人)	2	62	64
		割合(%)	3.1	96.9	100.0
	日立	人数(人)	5	92	97
		割合(%)	5.2	94.8	100.0
	鉾田	人数(人)	1	51	52
		割合(%)	1.9	98.1	100.0
	潮来	人数(人)	2	106	108
		割合(%)	1.9	98.1	100.0
	竜ヶ崎	人数(人)	8	170	178
		割合(%)	4.5	95.5	100.0
	土浦	人数(人)	2	162	164
		割合(%)	1.2	98.8	100.0
	つくば	人数(人)	3	93	96
		割合(%)	3.1	96.9	100.0
	筑西	人数(人)	4	91	95
		割合(%)	4.2	95.8	100.0
常総	人数(人)	1	67	68	
	割合(%)	1.5	98.5	100.0	
古河	人数(人)	3	62	65	
	割合(%)	4.6	95.4	100.0	
計	人数(人)	41	1,186	1,227	
	割合(%)	3.3	96.7	100.0	

8. その他

性別	保健所		ある	ない	計
計	水戸	人数(人)	4	339	343
		割合(%)	1.2	98.8	100.0
	ひたちなか	人数(人)	0	141	141
		割合(%)	0.0	100.0	100.0
	常陸大宮	人数(人)	0	126	126
		割合(%)	0.0	100.0	100.0
	日立	人数(人)	4	183	187
		割合(%)	2.1	97.9	100.0
	鉾田	人数(人)	1	89	90
		割合(%)	1.1	98.9	100.0
	潮来	人数(人)	3	221	224
		割合(%)	1.3	98.7	100.0
	竜ヶ崎	人数(人)	3	336	339
		割合(%)	0.9	99.1	100.0
	土浦	人数(人)	4	344	348
		割合(%)	1.1	98.9	100.0
	つくば	人数(人)	1	191	192
		割合(%)	0.5	99.5	100.0
	筑西	人数(人)	3	179	182
		割合(%)	1.6	98.4	100.0
常総	人数(人)	3	159	162	
	割合(%)	1.9	98.1	100.0	
古河	人数(人)	3	131	134	
	割合(%)	2.2	97.8	100.0	
計	人数(人)	29	2,439	2,468	
	割合(%)	1.2	98.8	100.0	
男	水戸	人数(人)	3	165	168
		割合(%)	1.8	98.2	100.0
	ひたちなか	人数(人)	0	76	76
		割合(%)	0.0	100.0	100.0
	常陸大宮	人数(人)	0	62	62
		割合(%)	0.0	100.0	100.0
	日立	人数(人)	2	88	90
		割合(%)	2.2	97.8	100.0
	鉾田	人数(人)	0	38	38
		割合(%)	0.0	100.0	100.0
	潮来	人数(人)	2	114	116
		割合(%)	1.7	98.3	100.0
	竜ヶ崎	人数(人)	0	161	161
		割合(%)	0.0	100.0	100.0
	土浦	人数(人)	3	181	184
		割合(%)	1.6	98.4	100.0
	つくば	人数(人)	1	95	96
		割合(%)	1.0	99.0	100.0
	筑西	人数(人)	3	84	87
		割合(%)	3.4	96.6	100.0
常総	人数(人)	0	94	94	
	割合(%)	0.0	100.0	100.0	
古河	人数(人)	1	68	69	
	割合(%)	1.4	98.6	100.0	
計	人数(人)	15	1,226	1,241	
	割合(%)	1.2	98.8	100.0	
女	水戸	人数(人)	1	174	175
		割合(%)	0.6	99.4	100.0
	ひたちなか	人数(人)	0	65	65
		割合(%)	0.0	100.0	100.0
	常陸大宮	人数(人)	0	64	64
		割合(%)	0.0	100.0	100.0
	日立	人数(人)	2	95	97
		割合(%)	2.1	97.9	100.0
	鉾田	人数(人)	1	51	52
		割合(%)	1.9	98.1	100.0
	潮来	人数(人)	1	107	108
		割合(%)	0.9	99.1	100.0
	竜ヶ崎	人数(人)	3	175	178
		割合(%)	1.7	98.3	100.0
	土浦	人数(人)	1	163	164
		割合(%)	0.6	99.4	100.0
	つくば	人数(人)	0	96	96
		割合(%)	0.0	100.0	100.0
	筑西	人数(人)	0	95	95
		割合(%)	0.0	100.0	100.0
常総	人数(人)	3	65	68	
	割合(%)	4.4	95.6	100.0	
古河	人数(人)	2	63	65	
	割合(%)	3.1	96.9	100.0	
計	人数(人)	14	1,213	1,227	
	割合(%)	1.1	98.9	100.0	

問13 お子さまは、今日の歯科健診で、むし歯・処置してある歯はありましたか。

①むし歯

(1)男女別

性別		ある	ない	無回答	計
計	人数(人)	368	1,683	469	2,520
	割合(%)	17.9	82.1		100.0
男	人数(人)	182	851	245	1,278
	割合(%)	17.6	82.4		100.0
女	人数(人)	186	832	224	1,242
	割合(%)	18.3	81.7		100.0

問13 お子さまは、今日の歯科健診で、むし歯・処置してある歯はありましたか。

①むし歯

(2)男女・保健所別

性別	保健所		ある	ない	無回答	計
計	水戸	人数(人)	45	254	73	372
		割合(%)	15.1	84.9		100.0
	ひたちなか	人数(人)	11	103	32	146
		割合(%)	9.6	90.4		100.0
	常陸大宮	人数(人)	17	98	13	128
		割合(%)	14.8	85.2		100.0
	日立	人数(人)	45	136	7	188
		割合(%)	24.9	75.1		100.0
	鉾田	人数(人)	9	28	53	90
		割合(%)	24.3	75.7		100.0
	潮来	人数(人)	35	125	68	228
		割合(%)	21.9	78.1		100.0
	竜ヶ崎	人数(人)	44	235	63	342
		割合(%)	15.8	84.2		100.0
	土浦	人数(人)	52	273	28	353
		割合(%)	16.0	84.0		100.0
	つくば	人数(人)	14	143	35	192
		割合(%)	8.9	91.1		100.0
	筑西	人数(人)	31	121	31	183
		割合(%)	20.4	79.6		100.0
常総	人数(人)	30	68	66	164	
	割合(%)	30.6	69.4		100.0	
古河	人数(人)	35	99	0	134	
	割合(%)	26.1	73.9		100.0	
計	人数(人)	368	1,683	469	2,520	
	割合(%)	17.9	82.1		100.0	
男	水戸	人数(人)	25	121	44	190
		割合(%)	17.1	82.9		100.0
	ひたちなか	人数(人)	5	57	17	79
		割合(%)	8.1	91.9		100.0
	常陸大宮	人数(人)	8	49	5	62
		割合(%)	14.0	86.0		100.0
	日立	人数(人)	25	61	5	91
		割合(%)	29.1	70.9		100.0
	鉾田	人数(人)	5	13	20	38
		割合(%)	27.8	72.2		100.0
	潮来	人数(人)	17	67	35	119
		割合(%)	20.2	79.8		100.0
	竜ヶ崎	人数(人)	21	112	31	164
		割合(%)	15.8	84.2		100.0
	土浦	人数(人)	21	151	14	186
		割合(%)	12.2	87.8		100.0
	つくば	人数(人)	5	68	23	96
		割合(%)	6.8	93.2		100.0
	筑西	人数(人)	15	63	10	88
		割合(%)	19.2	80.8		100.0
常総	人数(人)	16	39	41	96	
	割合(%)	29.1	70.9		100.0	
古河	人数(人)	19	50	0	69	
	割合(%)	27.5	72.5		100.0	
計	人数(人)	182	851	245	1,278	
	割合(%)	17.6	82.4		100.0	
女	水戸	人数(人)	20	133	29	182
		割合(%)	13.1	86.9		100.0
	ひたちなか	人数(人)	6	46	15	67
		割合(%)	11.5	88.5		100.0
	常陸大宮	人数(人)	9	49	8	66
		割合(%)	15.5	84.5		100.0
	日立	人数(人)	20	75	2	97
		割合(%)	21.1	78.9		100.0
	鉾田	人数(人)	4	15	33	52
		割合(%)	21.1	78.9		100.0
	潮来	人数(人)	18	58	33	109
		割合(%)	23.7	76.3		100.0
	竜ヶ崎	人数(人)	23	123	32	178
		割合(%)	15.8	84.2		100.0
	土浦	人数(人)	31	122	14	167
		割合(%)	20.3	79.7		100.0
	つくば	人数(人)	9	75	12	96
		割合(%)	10.7	89.3		100.0
	筑西	人数(人)	16	58	21	95
		割合(%)	21.6	78.4		100.0
常総	人数(人)	14	29	25	68	
	割合(%)	32.6	67.4		100.0	
古河	人数(人)	16	49	0	65	
	割合(%)	24.6	75.4		100.0	
計	人数(人)	186	832	224	1,242	
	割合(%)	18.3	81.7		100.0	

問13 お子さまは、今日の歯科健診で、むし歯・処置してある歯はありましたか。

②処置してある歯

(1)男女別

性別		ある	ない	無回答	計
計	人数(人)	125	1,850	545	2,520
	割合(%)	6.3	93.7		100.0
男	人数(人)	67	922	289	1,278
	割合(%)	6.8	93.2		100.0
女	人数(人)	58	928	256	1,242
	割合(%)	5.9	94.1		100.0

問13 お子さまは、今日の歯科健診で、むし歯・処置してある歯はありましたか。

②処置してある歯

(2)男女・保健所別

性別	保健所		ある	ない	無回答	計
計	水戸	人数(人)	21	254	97	372
		割合(%)	7.6	92.4		100.0
	ひたちなか	人数(人)	4	99	43	146
		割合(%)	3.9	96.1		100.0
	常陸大宮	人数(人)	10	102	16	128
		割合(%)	8.9	91.1		100.0
	日立	人数(人)	5	171	12	188
		割合(%)	2.8	97.2		100.0
	鉾田	人数(人)	4	31	55	90
		割合(%)	11.4	88.6		100.0
	潮来	人数(人)	12	148	68	228
		割合(%)	7.5	92.5		100.0
	竜ヶ崎	人数(人)	14	256	72	342
		割合(%)	5.2	94.8		100.0
	土浦	人数(人)	17	298	38	353
		割合(%)	5.4	94.6		100.0
	つくば	人数(人)	4	151	37	192
		割合(%)	2.6	97.4		100.0
	筑西	人数(人)	14	132	37	183
		割合(%)	9.6	90.4		100.0
常総	人数(人)	11	83	70	164	
	割合(%)	11.7	88.3		100.0	
古河	人数(人)	9	125	0	134	
	割合(%)	6.7	93.3		100.0	
計	人数(人)	125	1,850	545	2,520	
	割合(%)	6.3	93.7		100.0	
男	水戸	人数(人)	11	123	56	190
		割合(%)	8.2	91.8		100.0
	ひたちなか	人数(人)	2	56	21	79
		割合(%)	3.4	96.6		100.0
	常陸大宮	人数(人)	6	51	5	62
		割合(%)	10.5	89.5		100.0
	日立	人数(人)	3	78	10	91
		割合(%)	3.7	96.3		100.0
	鉾田	人数(人)	1	12	25	38
		割合(%)	7.7	92.3		100.0
	潮来	人数(人)	8	73	38	119
		割合(%)	9.9	90.1		100.0
	竜ヶ崎	人数(人)	5	123	36	164
		割合(%)	3.9	96.1		100.0
	土浦	人数(人)	10	159	17	186
		割合(%)	5.9	94.1		100.0
	つくば	人数(人)	1	70	25	96
		割合(%)	1.4	98.6		100.0
	筑西	人数(人)	8	68	12	88
		割合(%)	10.5	89.5		100.0
常総	人数(人)	7	45	44	96	
	割合(%)	13.5	86.5		100.0	
古河	人数(人)	5	64	0	69	
	割合(%)	7.2	92.8		100.0	
計	人数(人)	67	922	289	1,278	
	割合(%)	6.8	93.2		100.0	
女	水戸	人数(人)	10	131	41	182
		割合(%)	7.1	92.9		100.0
	ひたちなか	人数(人)	2	43	22	67
		割合(%)	4.4	95.6		100.0
	常陸大宮	人数(人)	4	51	11	66
		割合(%)	7.3	92.7		100.0
	日立	人数(人)	2	93	2	97
		割合(%)	2.1	97.9		100.0
	鉾田	人数(人)	3	19	30	52
		割合(%)	13.6	86.4		100.0
	潮来	人数(人)	4	75	30	109
		割合(%)	5.1	94.9		100.0
	竜ヶ崎	人数(人)	9	133	36	178
		割合(%)	6.3	93.7		100.0
	土浦	人数(人)	7	139	21	167
		割合(%)	4.8	95.2		100.0
	つくば	人数(人)	3	81	12	96
		割合(%)	3.6	96.4		100.0
	筑西	人数(人)	6	64	25	95
		割合(%)	8.6	91.4		100.0
常総	人数(人)	4	38	26	68	
	割合(%)	9.5	90.5		100.0	
古河	人数(人)	4	61	0	65	
	割合(%)	6.2	93.8		100.0	
計	人数(人)	58	928	256	1,242	
	割合(%)	5.9	94.1		100.0	

問13 お子さまは、今日の歯科健診で、むし歯・処置してある歯はありましたか。
 ②処置してある歯の本数の内訳

(1)男女別

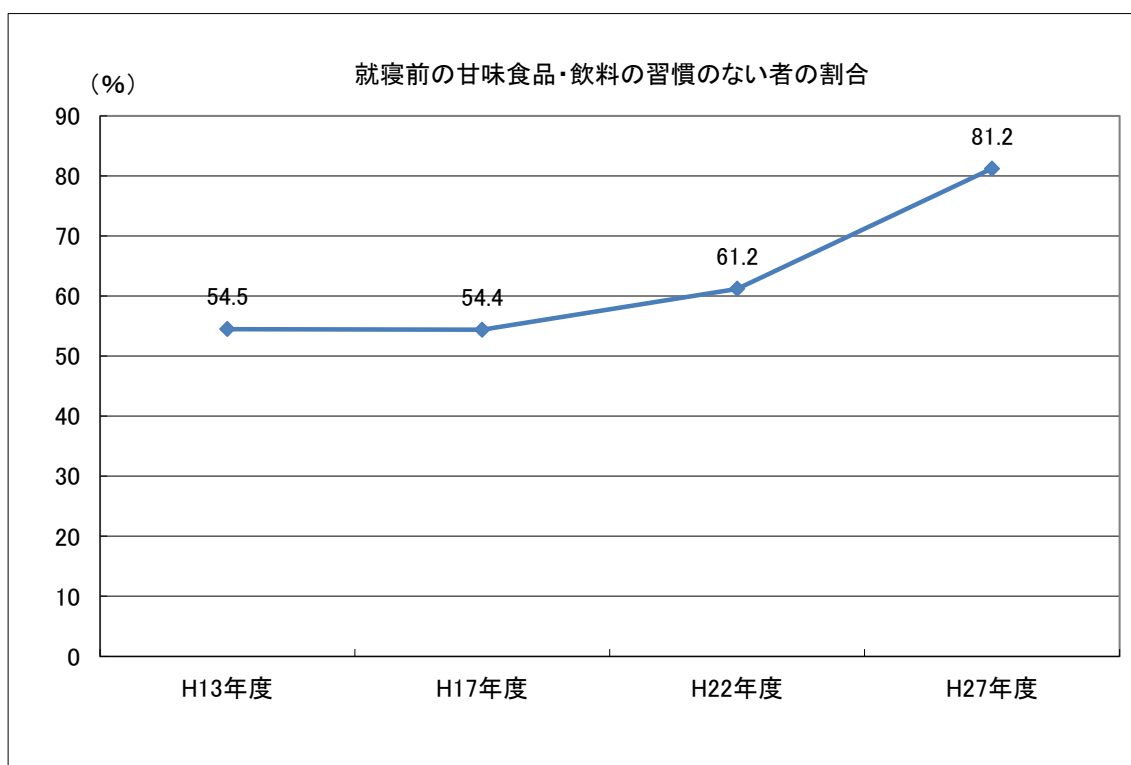
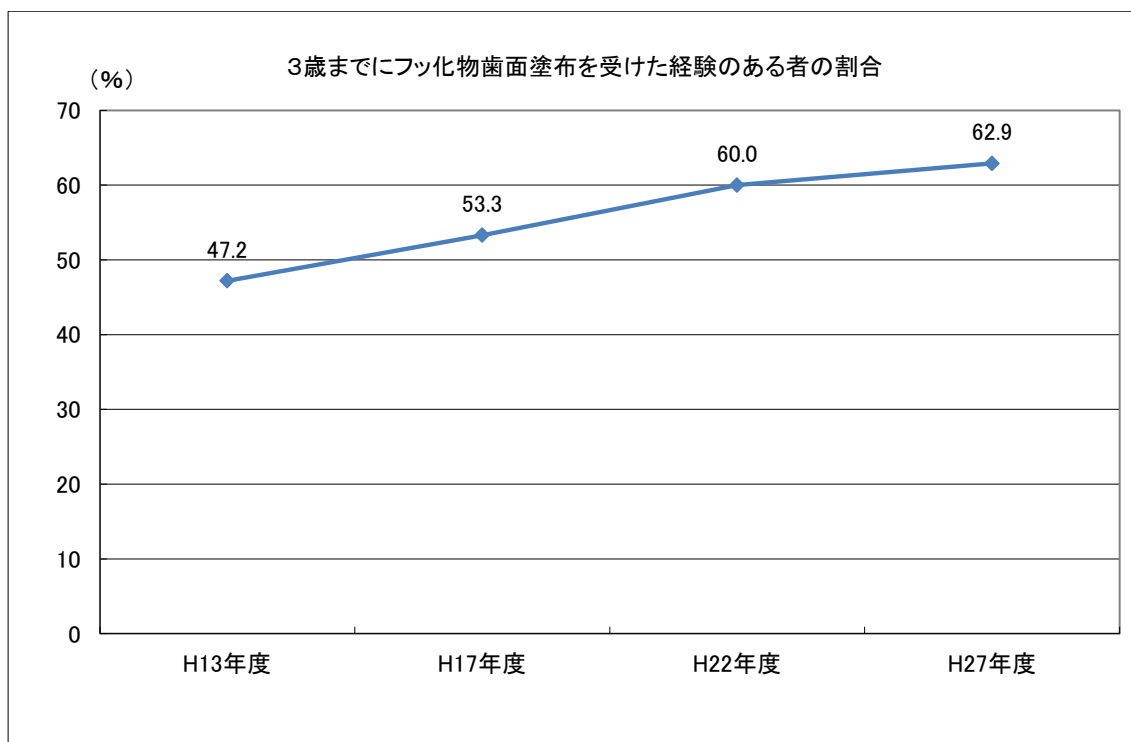
性別		0本	1本	2本	3本	4本	5本	7本	8本	無回答	計
計	人数(人)	1,850	43	41	9	13	1	1	1	16	1,975
	割合(%)	94.4	2.2	2.1	0.5	0.7	0.1	0.1	0.1		100.0
男	人数(人)	922	23	24	7	7	0	0	1	5	989
	割合(%)	93.7	2.3	2.4	0.7	0.7	0.0	0.0	0.1		100.0
女	人数(人)	928	20	17	2	6	1	1	0	11	986
	割合(%)	95.2	2.1	1.7	0.2	0.6	0.1	0.1	0.0		100.0

問13 お子さまは、今日の歯科健診で、むし歯・処置してある歯はありましたか。
 ②処置してある歯の本数の内訳

(2)男女・保健所別

性別	保健所		0本	1本	2本	3本	4本	5本	7本	8本	無回答	計
計	水戸	人数(人)	254	8	3	1	3	0	0	0	6	275
		割合(%)	94.4	3.0	1.1	0.4	1.1	0.0	0.0	0.0	0.0	100.0
	ひたちなか	人数(人)	99	0	2	0	2	0	0	0	0	103
		割合(%)	96.1	0.0	1.9	0.0	1.9	0.0	0.0	0.0	0.0	100.0
	常陸大宮	人数(人)	102	0	8	0	1	0	0	0	1	112
		割合(%)	91.9	0.0	7.2	0.0	0.9	0.0	0.0	0.0	0.0	100.0
	日立	人数(人)	171	2	2	0	0	1	0	0	0	176
		割合(%)	97.2	1.1	1.1	0.0	0.0	0.6	0.0	0.0	0.0	100.0
	鉾田	人数(人)	31	2	0	1	0	0	0	0	1	35
		割合(%)	91.2	5.9	0.0	2.9	0.0	0.0	0.0	0.0	0.0	100.0
	潮来	人数(人)	148	8	3	1	0	0	0	0	0	160
		割合(%)	92.5	5.0	1.9	0.6	0.0	0.0	0.0	0.0	0.0	100.0
	竜ヶ崎	人数(人)	256	4	6	1	0	0	0	0	3	270
		割合(%)	95.9	1.5	2.2	0.4	0.0	0.0	0.0	0.0	0.0	100.0
	土浦	人数(人)	298	9	3	1	3	0	0	0	1	315
		割合(%)	94.9	2.9	1.0	0.3	1.0	0.0	0.0	0.0	0.0	100.0
	つくば	人数(人)	151	1	2	0	0	0	1	0	0	155
		割合(%)	97.4	0.6	1.3	0.0	0.0	0.0	0.6	0.0	0.0	100.0
	筑西	人数(人)	132	2	7	2	1	0	0	0	2	146
		割合(%)	91.7	1.4	4.9	1.4	0.7	0.0	0.0	0.0	0.0	100.0
常総	人数(人)	83	6	1	2	0	0	0	0	2	94	
	割合(%)	90.2	6.5	1.1	2.2	0.0	0.0	0.0	0.0	0.0	100.0	
古河	人数(人)	125	1	4	0	3	0	0	1	0	134	
	割合(%)	93.3	0.7	3.0	0.0	2.2	0.0	0.0	0.7	0.0	100.0	
計	人数(人)	1,850	43	41	9	13	1	1	1	16	1,975	
	割合(%)	94.4	2.2	2.1	0.5	0.7	0.1	0.1	0.1	0.1	100.0	
男	水戸	人数(人)	123	5	0	0	3	0	0	0	3	134
		割合(%)	93.9	3.8	0.0	0.0	2.3	0.0	0.0	0.0	0.0	100.0
	ひたちなか	人数(人)	56	0	1	0	1	0	0	0	0	58
		割合(%)	96.6	0.0	1.7	0.0	1.7	0.0	0.0	0.0	0.0	100.0
	常陸大宮	人数(人)	51	0	5	0	1	0	0	0	0	57
		割合(%)	89.5	0.0	8.8	0.0	1.8	0.0	0.0	0.0	0.0	100.0
	日立	人数(人)	78	2	1	0	0	0	0	0	0	81
		割合(%)	96.3	2.5	1.2	0.0	0.0	0.0	0.0	0.0	0.0	100.0
	鉾田	人数(人)	12	1	0	0	0	0	0	0	0	13
		割合(%)	92.3	7.7	0.0	0.0	0.0	0.0	0.0	0.0	0.0	100.0
	潮来	人数(人)	73	4	3	1	0	0	0	0	0	81
		割合(%)	90.1	4.9	3.7	1.2	0.0	0.0	0.0	0.0	0.0	100.0
	竜ヶ崎	人数(人)	123	0	3	1	0	0	0	0	1	128
		割合(%)	96.9	0.0	2.4	0.8	0.0	0.0	0.0	0.0	0.0	100.0
	土浦	人数(人)	159	5	2	1	2	0	0	0	0	169
		割合(%)	94.1	3.0	1.2	0.6	1.2	0.0	0.0	0.0	0.0	100.0
	つくば	人数(人)	70	0	1	0	0	0	0	0	0	71
		割合(%)	98.6	0.0	1.4	0.0	0.0	0.0	0.0	0.0	0.0	100.0
	筑西	人数(人)	68	0	5	2	0	0	0	0	1	76
		割合(%)	90.7	0.0	6.7	2.7	0.0	0.0	0.0	0.0	0.0	100.0
常総	人数(人)	45	5	0	2	0	0	0	0	0	52	
	割合(%)	86.5	9.6	0.0	3.8	0.0	0.0	0.0	0.0	0.0	100.0	
古河	人数(人)	64	1	3	0	0	0	0	1	0	69	
	割合(%)	92.8	1.4	4.3	0.0	0.0	0.0	0.0	1.4	0.0	100.0	
計	人数(人)	922	23	24	7	7	0	0	1	5	989	
	割合(%)	93.7	2.3	2.4	0.7	0.7	0.0	0.0	0.1	0.0	100.0	
女	水戸	人数(人)	131	3	3	1	0	0	0	0	3	141
		割合(%)	94.9	2.2	2.2	0.7	0.0	0.0	0.0	0.0	0.0	100.0
	ひたちなか	人数(人)	43	0	1	0	1	0	0	0	0	45
		割合(%)	95.6	0.0	2.2	0.0	2.2	0.0	0.0	0.0	0.0	100.0
	常陸大宮	人数(人)	51	0	3	0	0	0	0	0	1	55
		割合(%)	94.4	0.0	5.6	0.0	0.0	0.0	0.0	0.0	0.0	100.0
	日立	人数(人)	93	0	1	0	0	1	0	0	0	95
		割合(%)	97.9	0.0	1.1	0.0	0.0	1.1	0.0	0.0	0.0	100.0
	鉾田	人数(人)	19	1	0	1	0	0	0	0	1	22
		割合(%)	90.5	4.8	0.0	4.8	0.0	0.0	0.0	0.0	0.0	100.0
	潮来	人数(人)	75	4	0	0	0	0	0	0	0	79
		割合(%)	94.9	5.1	0.0	0.0	0.0	0.0	0.0	0.0	0.0	100.0
	竜ヶ崎	人数(人)	133	4	3	0	0	0	0	0	2	142
		割合(%)	95.0	2.9	2.1	0.0	0.0	0.0	0.0	0.0	0.0	100.0
	土浦	人数(人)	139	4	1	0	1	0	0	0	1	146
		割合(%)	95.9	2.8	0.7	0.0	0.7	0.0	0.0	0.0	0.0	100.0
	つくば	人数(人)	81	1	1	0	0	0	1	0	0	84
		割合(%)	96.4	1.2	1.2	0.0	0.0	0.0	1.2	0.0	0.0	100.0
	筑西	人数(人)	64	2	2	0	1	0	0	0	1	70
		割合(%)	92.8	2.9	2.9	0.0	1.4	0.0	0.0	0.0	0.0	100.0
常総	人数(人)	38	1	1	0	0	0	0	0	2	42	
	割合(%)	95.0	2.5	2.5	0.0	0.0	0.0	0.0	0.0	0.0	100.0	
古河	人数(人)	61	0	1	0	3	0	0	0	0	65	
	割合(%)	93.8	0.0	1.5	0.0	4.6	0.0	0.0	0.0	0.0	100.0	
計	人数(人)	928	20	17	2	6	1	1	0	11	986	
	割合(%)	95.2	2.1	1.7	0.2	0.6	0.1	0.1	0.0	0.0	100.0	

4 年次推移



5 むし歯の有無の自己評価と主な調査項目との関連について

むし歯の有無の自己評価と主な調査項目との関連について、カイ二乗検定を行った結果を以下に示す。

* : 統計学的に有意である (p 値<0.05)

N.S : 統計学的に有意でない (p 値≥0.05)

質問項目	回答	むし歯の有無		有意性	
		無	有		
問3	フッ化物歯面塗布	あり(1)	1,067	246	N.S
	なし(2)	584	112		
問4	食事時の噛む習慣	よく・比較的良好に噛んでいる(1,2)	1,324	298	N.S
		あまり・ほとんど噛まない(3,4)	351	66	
問5	甘いお菓子の食べ方	1日1回以下(1,2)	1,162	196	*
		1日2回以上(3,4)	506	170	
問6	甘い物の飲み方	1日0回(1)	378	56	*
		1日1回以上(2,3,4)	1,292	311	
問7	就寝前の甘い物の摂取	しない(2)	1,417	261	*
		する(1)	261	107	
問8	歯磨き回数	1日2回以上(3,4)	1,000	221	N.S
		1日1回以下(1,2)	669	144	
問9	仕上げ磨き回数	1日2回以上(3,4)	613	129	N.S
		1日1回以下(1,2)	1,053	233	
問10	フッ化物配合歯磨剤の使用	使っている(1)	1,015	212	N.S
		使っていない(2)	355	86	
問11	歯科受診	あり(1)	648	227	*
		なし(2)	1,028	138	
問1	歯科健診	あり(1)	464	136	*
		なし(2)	1,219	232	
問2	むし歯の治療	なし(2)	1,626	245	*
		あり(1)	57	123	
歯科受診の詳細	フッ化物歯面塗布	なし(2)	1,193	221	*
		あり(1)	490	147	
歯科受診の詳細	シーラント処置	なし(2)	1,666	355	*
		あり(1)	17	13	
歯科受診の詳細	歯石除去・歯面清掃	なし(2)	1,570	341	N.S
		あり(1)	113	27	
歯科受診の詳細	歯磨き指導	なし(2)	1,553	313	*
		あり(1)	130	55	