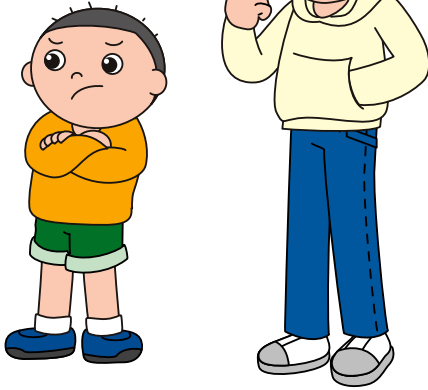


ぼうはんのおやくそく **イカ**のおすし

イカ

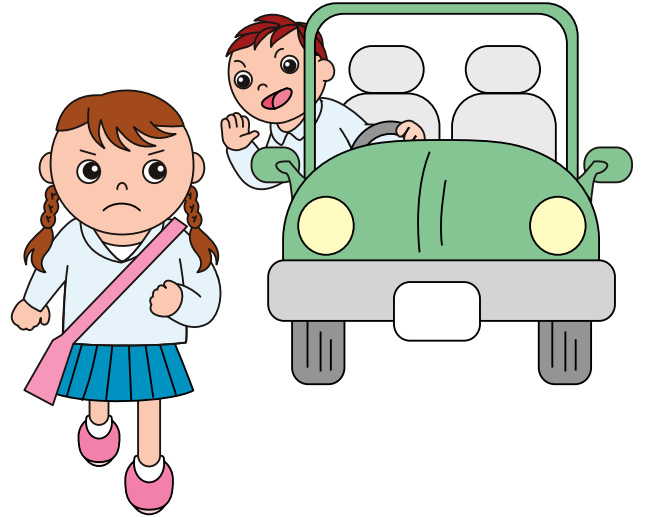
い
行かない



知らない ひと について 行かない

の

の
乗らない



知らない ひと くるま の 乗らない

お

おお ごと
大声でさけぶ



たす 「助けて!!」と おお 大きな
こえを だ 出したり、
ぼうはんブザーを
な 鳴らす

す

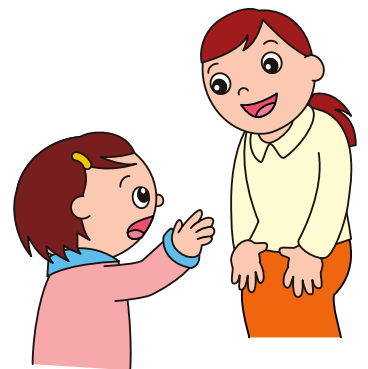
すぐ にげる



こわかったら
おとな いる ほう
すぐ にげる

し

し
知らせる



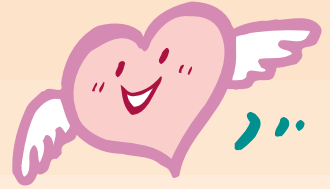
どんな ひと
なに が
何を したか、
いえ ひと
家の 人に 知らせる

あんぜんとあそびのルール



😊だれだっていじめられるのは
つらいもの

😊ゆうかいに
きをつけよう



もし、いじめ
られているのが
自分やきょうだい
だったらどんな
きもちですか？



ゆうかい
されないために
きをつける
ことは…？



ぼく・私のかんがえ

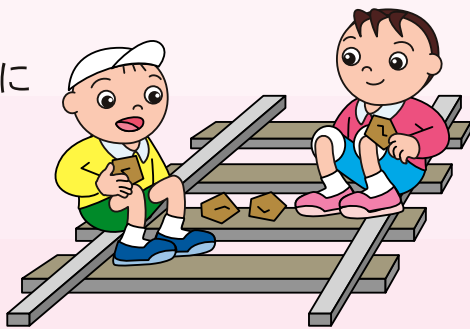


ぼく・私のかんがえ

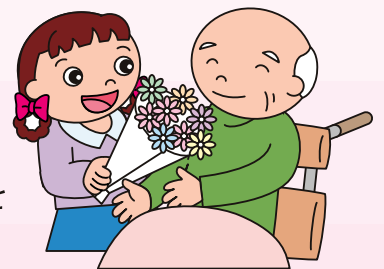
😊きけんなばしょではあそばない

😊あなたも社会のなかの
ひとりです

あそぶときに
きをつける
ことは…？



してはいけないことを
いくつか
あげてみましょう



ぼく・私のかんがえ



ぼく・私のかんがえ