

交通死亡事故発生状況について(平成29年10月末現在)

1 概況

(1) 県内の人身交通事故発生状況

	平成29年	平成28年	増減数		1日平均の発生率	
			数	率	29年	28年
発生件数	7,938	8,496	-558	-6.6%	26.11	27.86
死亡事故件数	114	114	-	-	0.38	0.37
死者数	117	118	-1	-0.8%	0.38	0.39
負傷者数	10,160	10,968	-808	-7.4%	33.42	35.96
			通算日数		304日	305日

※ 平成29年の発生件数、負傷者数は確定数。平成28年は閏年。

(2) 死亡事故多発都道府県

順位	都道府県	死者数	前年比	順位	都道府県	死者数	前年比
1位	愛知	157人	-7人	6位	北海道	122人	-
2位	埼玉	142人	+15人	7位	茨城	117人	-1人
3位	東京	135人	+8人	8位	千葉	115人	-34人
4位	兵庫	123人	+3人	9位	神奈川	113人	+7人
4位	大阪	123人	-4人	9位	福岡	113人	+2人

全国の死者数 2,940人 -194人 -6.2%

(3) 人口10万人当たり死者数

順位	都道府県	死者数
1位	愛媛	4.73
2位	福井	4.60
3位	香川	4.42
5位	茨城	4.02
	全国平均	2.32

(4) 自動車1万台当たり死者数

順位	都道府県	死者数
1位	愛媛	0.64
2位	香川	0.55
3位	岡山	0.55
8位	茨城	0.45
	全国平均	0.36

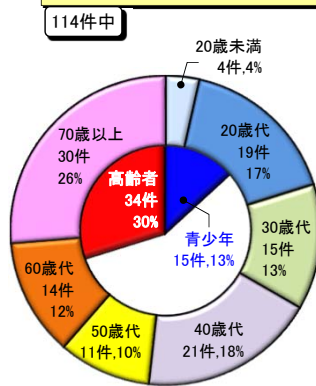
※1 人口はH28/10/1、自動車台数はH28/12/31、道路距離はH27/4/1現在を基に算出。
2 順位は小数点2桁以下まで参照。

2 県内の交通死亡事故

(1) 警察署別死者数

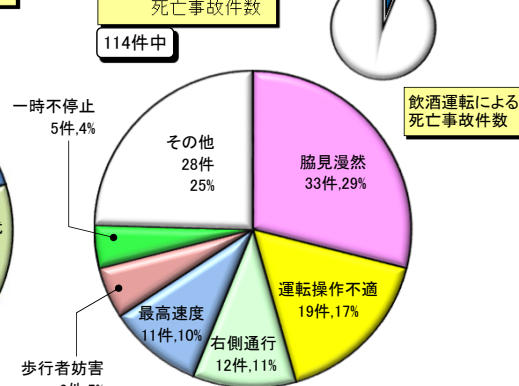
警察署	■29年 □28年		構成率	
	死者	人口	死者	人口
中央	8	17	14%	23%
北	2	4	14%	13%
鹿行	4	13	15%	9%
南	5	6	31%	34%
西	6	7	22%	21%
高速道(隊)	5	5	4%	-

(2) 1当の年齢層別死亡事故件数

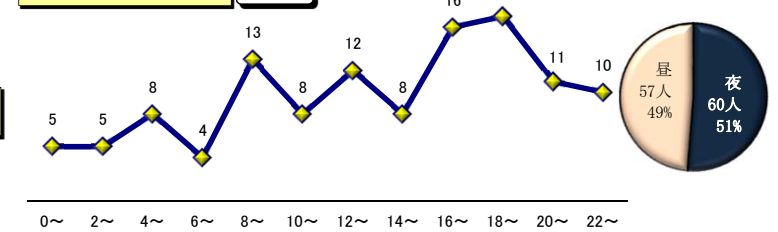


※「青少年」は16～24歳、「高齢者」は65歳以上。以下同じ。

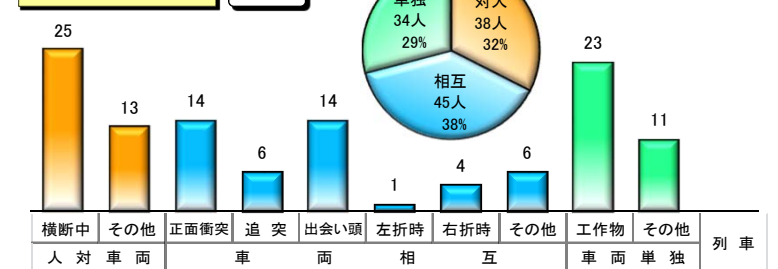
(3) 1当の違反別死亡事故件数



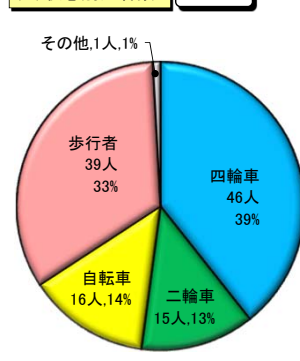
(6) 時間・昼夜別死者数



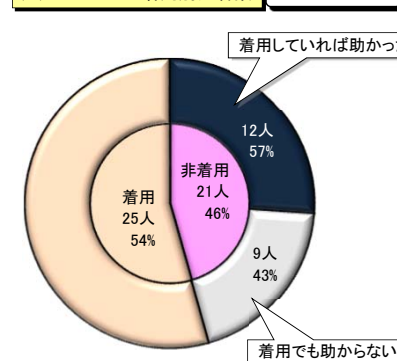
(7) 事故類型別死者数



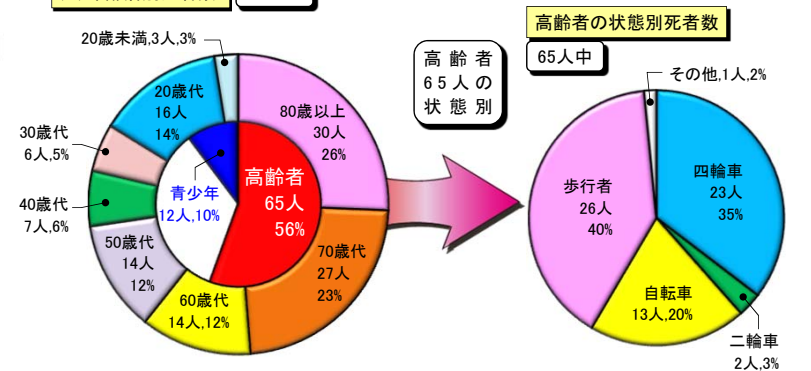
(4) 状態別死者数



(5) シートベルト着用別死者数



(8) 年齢層別死者数



※ 県内人口構成率はH28/10/1現在。

交通死亡事故発生状況について(平成29年10月末現在)

1 概況

★ 県内の人身交通事故発生状況

Table with columns: 平成29年, 平成28年, 増減数, 1日平均の発生率, 29年, 28年. Rows: 発生件数, 死亡事故件数, 死者数, 負傷者数.

※平成29年の発生件数、負傷者数は確定数。2平成28年は同年。通算日数 304日 305日

★ 死亡事故多発都道府県

Table with columns: 順位, 都道府県, 死者数, 前年比. Rows: 1位 愛知, 2位 埼玉, 3位 東京, 4位 兵庫, 4位 大阪.

全国の死者数 2,940人 -194人 -6.2%

★ 人口10万人当たり死者数

Table with columns: 順位, 都道府県, 死者数. Rows: 1位 愛媛, 2位 福井, 3位 香川, 5位 茨城, 全国平均.

※1 人口はH28/10/1, 自動車台数はH28/12/31, 道路距離はH27/4/1現在を基に算出。2 順位は小数点2桁以下まで参照。

★ 自動車1万台当たり死者数

Table with columns: 順位, 都道府県, 死者数. Rows: 1位 愛媛, 2位 香川, 3位 岡山, 8位 茨城, 全国平均.

★ 道路1000km当たり死者数

Table with columns: 順位, 都道府県, 死者数. Rows: 1位 大阪, 2位 東京, 3位 神奈川, 27位 茨城, 全国平均.

2 県内の交通死亡事故

(1) 警察署・地域別死者数

Table with columns: 29年, 28年, 増減. Rows: 水戸, 笠間, ひたちなか, 那珂, 大宮, 太田, 大子, 日立, 高萩, 鉾田, 鹿嶋, 神栖, 行方, 竜ヶ崎, 牛久, 稲敷, 土浦, 石岡, つくば中央, つくば北, 取手, 筑西, 下妻, 桜川, 結城, 常総, 古河, 境, 高速隊, 合計.

※ 県内人口構成率はH28/10/1現在。

(2) 第1当事者の年齢層別死亡事故件数

Table with columns: 29年, 28年, 増減数, 構成率. Rows: 20歳未満, 20歳代, 30歳代, 40歳代, 50歳代, 60歳代, 70歳以上, 不明, 合計.

※「青少年」は16～24歳、「高齢者」は65歳以上。以下同じ。

(3) 第1当事者の違反別死亡事故件数

Table with columns: 29年, 28年, 増減数, 構成率. Rows: 脇見漫然, 運転操作不適, 右側通行, 最高速度, 歩行者妨害, 一時不停止, 優先通行妨害, 安全不確認, 安全速度, 信号無視, 酒酔い, その他の違反, 合計.

※飲酒運転は原付以上。

Table with columns: 悪質違反, 死者数, 増減数, 構成率. Rows: 悪質違反.

(4) 時間・昼夜別死者数

Table with columns: 29年, 28年, 増減数, 構成率. Rows: 0～2, 2～4, 4～6, 6～8, 8～10, 10～12, 12～14, 14～16, 16～18, 18～20, 20～22, 22～24, 合計, 昼間, 夜間.

(5) 事故類型別死者数

Table with columns: 29年, 28年, 増減数, 構成率. Rows: 横断中, その他, 正面衝突, 追突, 出会い頭, 左折時, 右折時, その他, 小計, 工作物, その他, 小計, 合計.

(6) 道路別死者数

Table with columns: 29年, 28年, 増減数, 構成率. Rows: 国道, 主要地方道, 一般県道, 小計, 市町村道, 高速道, その他, 合計.

※ 構成率の道路は、県内の道路総実延長距離(H27/4/1現在)に対する割合。

(7) 道路形状別死者数

Table with columns: 29年, 28年, 増減数, 構成率. Rows: 交差点, 同付近, カーブ, 直線, 路切, その他, 合計.

(8) 年齢層・状態別死者数

Table with columns: 四輪車, 自動二輪, 原付, 自転車, 歩行者, その他, 合計, 28年, 増減数, 構成率. Rows: 20歳未満, 20歳代, 30歳代, 40歳代, 50歳代, 60歳代, 70歳代, 80歳以上, 合計, 28年, 増減数, 構成率.

(9) シートベルト着用別死者数

Table with columns: 29年, 28年, 増減数, 構成率. Rows: 着用, 非着用, 不明, 合計.

※1「同乗」には、座席以外の乗車を含む。2「助かった可能性あり」の構成率は、非着用死者に占める割合。

※ 各表の全国構成率は、平成28年12月末の数値である。