

1 概況

(1) 県内の人身交通事故発生状況

	平成30年	平成29年	増減数		1日平均の発生	
			率	30年	29年	
発生件数	1,533	1,678	-145	- 8.6%	25.98	28.44
死亡事故件数	22	25	- 3	-12.0%	0.37	0.42
<b>死者数</b>	<b>22</b>	25	- 3	-12.0%	0.37	0.42
負傷者数	1,947	2,125	-178	- 8.4%	33.00	36.02
※ 平成30年の発生件数、負傷者数は確定数。			通算日数	59日	59日	

(2) 死亡事故多発都道府県

順位	都道府県	死者数	前年比	順位	都道府県	死者数	前年比
1位	埼玉	37人	+11人	4位	大阪	28人	+ 1人
2位	千葉	32人	+ 8人	7位	北海道	27人	+17人
3位	愛知	30人	-	8位	兵庫	25人	- 1人
4位	神奈川	28人	+ 5人	9位	福岡	24人	+ 1人
4位	東京	28人	+ 3人	<b>10位</b>	<b>茨城</b>	<b>22人</b>	<b>- 3人</b>
				11位	岩手	18人	+ 9人

全国の死者数 563人 -7人 -1.2%

(3) 人口10万人当たり死者数

順位	都道府県	死者数
1位	岩手	1.43
2位	高知	1.12
3位	山梨	1.09
<b>9位</b>	<b>茨城</b>	<b>0.76</b>
全国平均		0.44

(4) 自動車1万台当たり死者数

順位	都道府県	死者数
1位	岩手	0.17
2位	高知	0.14
3位	山梨	0.12
<b>12位</b>	<b>茨城</b>	<b>0.08</b>
全国平均		0.07

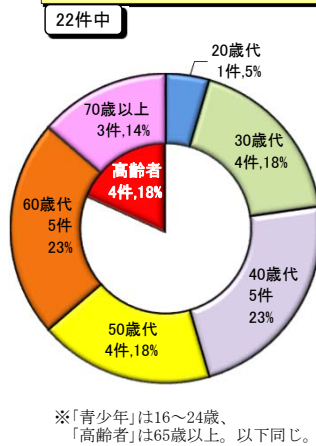
※1 人口はH29/10/1、自動車台数はH28/12/31、道路距離はH28/4/1現在を基に算出。  
2 順位は小数点2桁以下まで参照。

2 県内の交通死亡事故

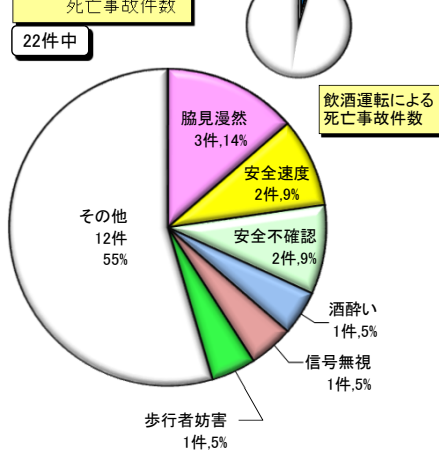
(1) 警察署別死者数

警察署	平成30年		構成率 死者 人口
	死者数	人口	
中央	1	2	9% 23%
北	1	1	9% 12%
南	1	1	41% 35%
西	1	2	23% 21%
高速道(隊)	-	-	- -

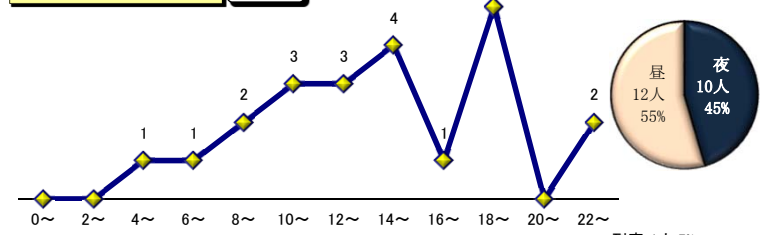
(2) 1当の年齢層別死亡事故件数



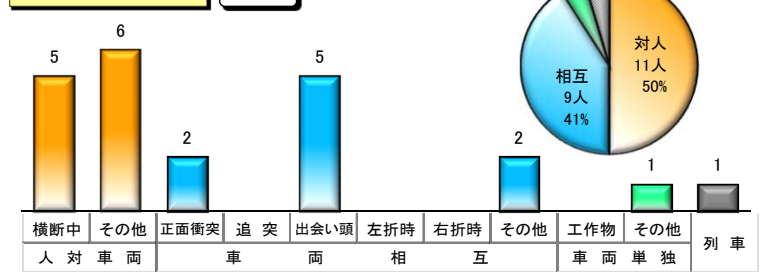
(3) 1当の違反別死亡事故件数



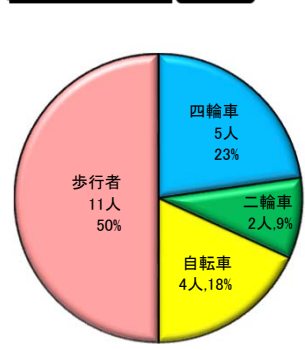
(6) 時間・昼夜別死者数



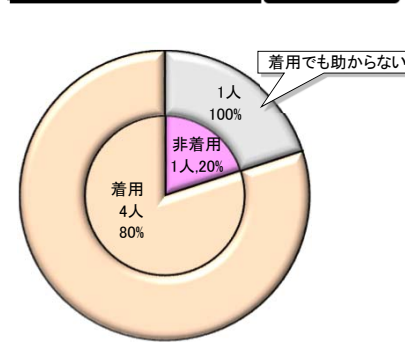
(7) 事故類型別死者数



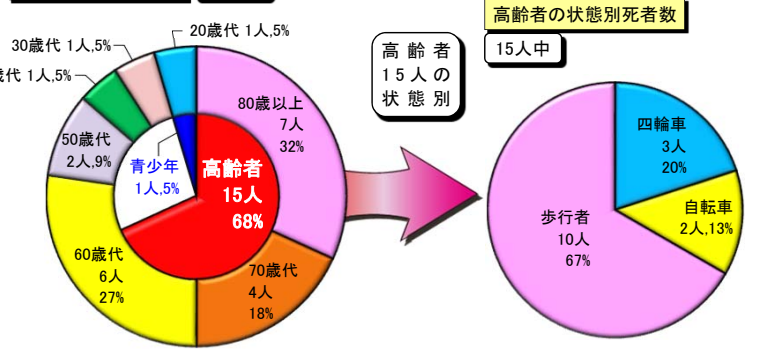
(4) 状態別死者数



(5) シートベルト着用別死者数



(8) 年齢層別死者数



※ 県内人口構成率はH29/10/1現在。

