

交通死亡事故発生状況について(平成30年7月末現在)

1 概況

(1) 県内の人身交通事故発生状況

	平成30年	平成29年	増減数		1日平均の発生	
			率	30年	29年	
発生件数	5,010	5,661	-651	-11.5%	23.63	26.70
死亡事故件数	68	77	-9	-11.7%	0.32	0.36
死者数	68	80	-12	-15.0%	0.32	0.38
負傷者数	6,341	7,262	-921	-12.7%	29.91	34.25
※平成30年の発生件数、負傷者数は確定数。			通算日数		212日	212日

(2) 死亡事故多発都道府県

順位	都道府県	死者数	前年比	順位	都道府県	死者数	前年比
1位	愛知	109人	+3人	6位	福岡	77人	+6人
2位	埼玉	103人	+6人	7位	北海道	75人	-
3位	千葉	101人	+16人	8位	大阪	74人	-6人
4位	神奈川	81人	+5人	9位	東京	72人	-18人
5位	兵庫	80人	-6人	10位	茨城	68人	-12人
全国の死者数 1,883人 -106人 -5.3%				11位	広島	60人	+10人

(3) 人口10万人当たり死者数

順位	都道府県	死者数
1位	三重	2.84
2位	富山	2.75
3位	山梨	2.67
8位	茨城	2.35
全国平均		1.49

(4) 自動車1万台当たり死者数

順位	都道府県	死者数
1位	三重	0.33
2位	富山	0.32
3位	広島	0.31
15位	茨城	0.26
全国平均		0.23

※1 人口はH29/10/1、自動車台数はH29/12/31、道路距離はH28/4/1現在を基に算出。
2 順位は小数点2桁以下まで参照。

2 県内の交通死亡事故

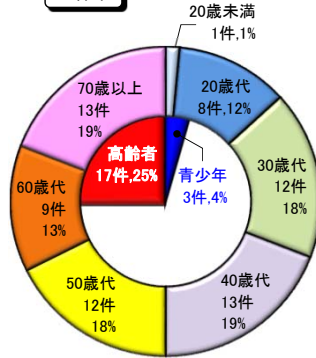
(1) 警察署別死者数

警察署	死者数		構成率	
	30年	29年	死者	人口
水戸	6	6	19%	23%
笠間	4	4		
ひたちなか	2	2		
那珂	1	3	6%	12%
大宮	1	3		
太田	1	3		
大子	1	2	10%	9%
日立	1	3		
高萩	1	3		
鉾田	1	3	29%	35%
鹿嶋	1	3		
神栖	2	3		
行方	3	5	31%	21%
竜ヶ崎	1	4		
牛久	3	4		
稲敷	4	6	4%	-
土浦	6	6		
石岡	4	4		
つくば中央	3	4	-	-
つくば北	1	4		
取手	2	2		
筑西	3	5	-	-
下妻	1	5		
桜川	1	1		
結城	1	9	-	-
常総	3	6		
古河	3	6		
境	1	7	-	-
高速道(隊)	3	5		

※ 県内人口構成率はH29/10/1現在。

(2) 1当の年齢層別死亡事故件数

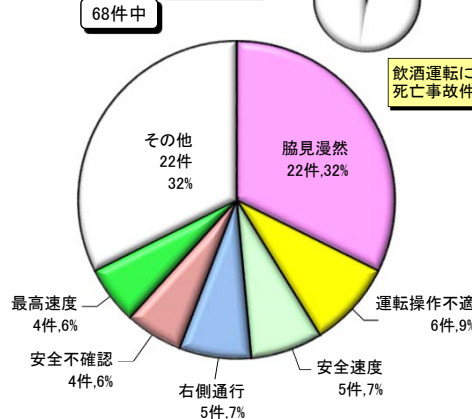
68件中



※「青少年」は16～24歳、「高齢者」は65歳以上。以下同じ。

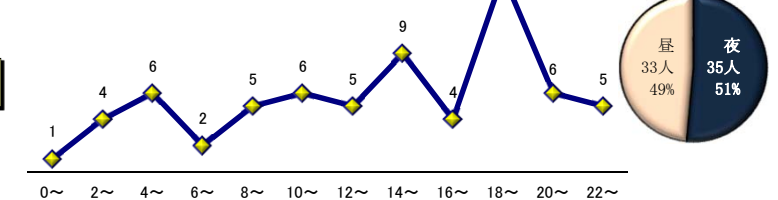
(3) 1当の違反別死亡事故件数

68件中



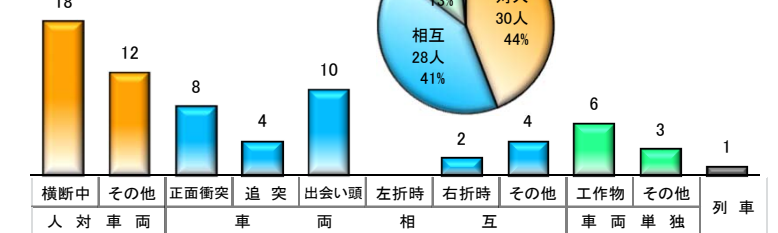
(6) 時間・昼夜別死者数

68人中



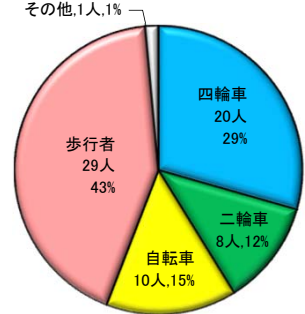
(7) 事故類型別死者数

68人中



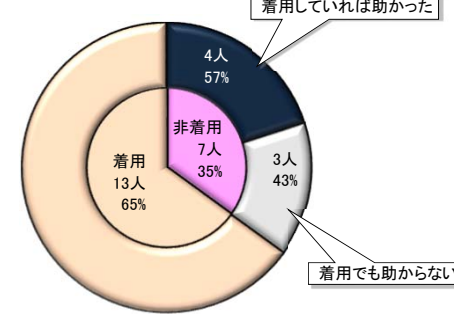
(4) 状態別死者数

68人中



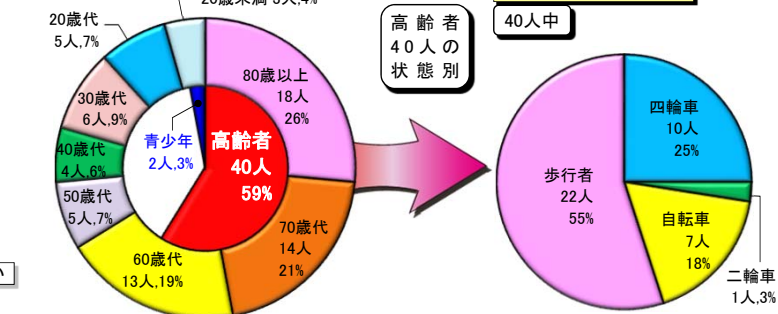
(5) シートベルト着用別死者数

四輪車 20人中



(8) 年齢層別死者数

68人中



交通死亡事故発生状況について(平成30年7月末現在)

1 概況

★ 県内の人身交通事故発生状況

	平成30年		平成29年		増減数		1日平均の発生	
	発生件数	死者数	発生件数	死者数	増減	率	30年	29年
発生件数	5,010	68	5,661	77	-651	-11.5%	23.63	26.70
死亡事故件数	68	68	77	80	-9	-11.7%	0.32	0.36
死者数	68	68	80	80	-12	-15.0%	0.32	0.38
負傷者数	6,341		7,262		-921	-12.7%	29.91	34.25
※平成30年の発生件数、負傷者数は確定数。	通算日数		212日	212日				

★ 死亡事故多発都道府県

順位	都道府県	死者数	前年比	順位	都道府県	死者数	前年比
1位	愛知	109人	+3人	6位	福岡	77人	+6人
2位	埼玉	103人	+6人	7位	北海道	75人	-
3位	千葉	101人	+16人	8位	大阪	74人	-6人
4位	神奈川	81人	+5人	9位	東京	72人	-18人
5位	兵庫	80人	-6人	10位	茨城	68人	-12人
				11位	広島	60人	+10人
全国の死者数 1,883人 -106人 -5.3%							

★ 人口10万人当たり死者数

順位	都道府県	死者数
1位	三重	2.84
2位	富山	2.75
3位	山梨	2.67
8位	茨城	2.35
全国平均		1.49

★ 自動車1万台当たり死者数

順位	都道府県	死者数
1位	三重	0.33
2位	富山	0.32
3位	広島	0.31
15位	茨城	0.26
全国平均		0.23

★ 道路1000km当たり死者数

順位	都道府県	死者数
1位	大阪	3.78
2位	沖縄	3.19
3位	神奈川	3.16
29位	茨城	1.22
全国平均		1.54

※1 人口はH29/10/1, 自動車台数はH29/12/31, 道路距離はH28/4/1現在を基に算出。
2 順位は小数点2桁以下まで参照。

2 県内の交通死亡事故

(1) 警察署・地域別死者数

		30年		増減		
		30年	29年			
中央	水戸	6	6	-		
	笠間	4	1	+3		
	ひたちなか	2	2	-		
	那珂	1	3	-2		
北	大宮			-		
	太田	1	3	-2		
	大子		1	-1		
	日立	2	1	+1		
鹿行	高萩	1	3	-2		
	鉾田		1	-1		
	鹿嶋	1	3	-2		
	神栖	3	2	+1		
南	行方	3	5	-2		
	竜ヶ崎	1	1	-		
	牛久	3	4	-1		
	稲敷		4	-4		
	土浦	6	6	-		
	石岡	4	4	-		
	つくば中央	3	4	-1		
	つくば北	1		+1		
	取手	2		+2		
	筑西	3	5	-2		
西	下妻	1		+1		
	桜川			-		
	結城	1	1	-		
	常総	9	3	+6		
	古河	6	5	+1		
	境	1	7	-6		
地域	高速隊	3	5	-2		
	合計	68	80	-12		
	構成率	死者	人口			
	県中央	13	12	+1	19.1%	22.9%
	県北	4	8	-4	5.9%	12.5%
	鹿行	7	11	-4	10.3%	9.4%
	県南	20	23	-3	29.4%	34.6%
	県西	21	21	-	30.9%	20.6%
	高速道	3	5	-2	4.4%	
	合計	68	80	-12	100.0%	100.0%

※ 県内人口構成率はH29/10/1現在。

(2) 第1当事者の年齢層別死亡事故件数

	死亡事故件数		増減数		構成率	
	30年	29年	増減	率	茨城	全国
20歳未満	1	3	-2	-66.7%	1.5%	3.4%
20歳代	8	14	-6	-42.9%	11.8%	13.4%
30歳代	12	8	+4	+50.0%	17.6%	12.4%
40歳代	13	16	-3	-18.8%	19.1%	17.2%
50歳代	12	9	+3	+33.3%	17.6%	15.0%
60歳代	9	9	-	-	13.2%	15.5%
70歳以上	13	18	-5	-27.8%	19.1%	22.9%
不明					0.2%	
合計	68	77	-9	-11.7%	100.0%	100.0%
青少年	3	11	-8	-72.7%	4.4%	10.1%
高齢者	17	20	-3	-15.0%	25.0%	31.3%

※「青少年」は16～24歳、「高齢者」は65歳以上。以下同じ。

(6) 道路別死者数

	死者数		増減数		構成率	
	30年	29年	増減	率	死者	道路
国道	21	18	+3	+16.7%	30.9%	2.1%
主要地方道	16	19	-3	-15.8%	23.5%	3.0%
一般県道	7	10	-3	-30.0%	10.3%	3.1%
小計	23	29	-6	-20.7%	33.8%	6.1%
市町村道	19	25	-6	-24.0%	27.9%	91.5%
高速道	3	5	-2	-40.0%	4.4%	0.3%
その他	2	3	-1	-33.3%	2.9%	
合計	68	80	-12	-15.0%	100.0%	100.0%

※ 構成率の道路は、県内の道路総実延長距離(H28/4/1現在)に対する割合。

(3) 第1当事者の違反別死亡事故件数

	死亡事故件数		増減数		構成率	
	30年	29年	増減	率	茨城	全国
脇見漫然	22	22	-	-	32.4%	26.3%
運転操作不適	6	15	-9	-60.0%	8.8%	13.9%
安全速度	5	1	+4	+400.0%	7.4%	2.4%
右側通行	5	10	-5	-50.0%	7.4%	4.7%
安全不確認	4	4	-	-	5.9%	10.7%
最高速度	4	10	-6	-60.0%	5.9%	4.5%
歩行者妨害	2	1	+1	+100.0%	2.9%	2.7%
優先通行妨害	2	1	+1	+100.0%	2.9%	2.7%
一時不停止	2	3	-1	-33.3%	2.9%	3.6%
酒酔い	1	1	-	-	1.5%	0.6%
信号無視	1	1	-	-	1.5%	4.3%
その他の違反	14	9	+5	+55.6%	20.6%	19.8%
合計	68	77	-9	-11.7%	100.0%	100.0%
飲酒運転	3	8	-5	-62.5%	4.4%	5.6%
悪質違反	11	22	-11	-50.0%	16.2%	14.1%

※ 飲酒運転は原付以上。

(7) 道路形状別死者数

	死者数		増減数		構成率	
	30年	29年	増減	率	茨城	全国
交差点	20	21	-1	-4.8%	29.4%	35.3%
同付近	2	8	-6	-75.0%	2.9%	10.2%
カーブ	6	12	-6	-50.0%	8.8%	15.2%
直線	33	36	-3	-8.3%	48.5%	33.3%
路切	1	1	-	-	1.5%	1.4%
その他	6	3	+3	+100.0%	8.8%	4.5%
合計	68	80	-12	-15.0%	100.0%	100.0%

(9) シートベルト着用別死者数

	死者数				増減数	構成率			
	30年		29年			30年	29年	全国	
着用	13	13	19	2	21	-8	65.0%	58.3%	53.6%
非着用	7	7	11	4	15	-8	35.0%	41.7%	42.6%
助かった可能性あり	4	4	8	3	11	-7			
構成率	57.1%		57.1%	72.7%	75.0%	73.3%			
不明									3.8%
合計	20	20	30	6	36	-16	100.0%	100.0%	100.0%
構成率	100.0%		100.0%	83.3%	16.7%	100.0%			
全国構成率	76.8%	23.2%	100.0%						

※1「同乗」には、座席以外の乗車を含む。2「助かった可能性あり」の構成率は、非着用死者に占める割合。

(4) 時間・昼夜別死者数

	死者数		増減数		構成率	
	30年	29年	増減	率	茨城	全国
0～2	1	4	-3	-75.0%	1.5%	5.5%
2～4	4	4	-	-	5.9%	5.0%
4～6	6	7	-1	-14.3%	8.8%	6.9%
6～8	2	2	-	-	2.9%	8.6%
8～10	5	8	-3	-37.5%	7.4%	9.0%
10～12	6	6	-	-	8.8%	9.5%
12～14	5	8	-3	-37.5%	7.4%	7.8%
14～16	9	3	+6	+200.0%	13.2%	9.1%
16～18	4	9	-5	-55.6%	5.9%	11.7%
18～20	15	11	+4	+36.4%	22.1%	12.2%
20～22	6	9	-3	-33.3%	8.8%	8.5%
22～24	5	9	-4	-44.4%	7.4%	6.1%
合計	68	80	-12	-15.0%	100.0%	100.0%
昼間	33	36	-3	-8.3%	48.5%	51.2%
夜間	35	44	-9	-20.5%	51.5%	48.8%

(5) 事故類型別死者数

	死者数		増減数		構成率		
	30年	29年	増減	率	茨城	全国	
対人	横断中	18	14	+4	+28.6%	26.5%	24.6%
	その他	12	9	+3	+33.3%	17.6%	10.1%
	小計	30	23	+7	+30.4%	44.1%	34.7%
相互	正面衝突	8	10	-2	-20.0%	11.8%	9.8%
	追突	4	4	-	-	5.9%	4.6%
	出会い頭	10	9	+1	+11.1%	14.7%	13.8%
	左折時						1.1%
	右折時	2	1	+1	+100.0%	2.9%	4.9%
	その他	4	5	-1	-20.0%	5.9%	3.9%
小計	28	29	-1	-3.4%	41.2%	38.1%	
単独	工作物	6	20	-14	-70.0%	8.8%	15.5%
	その他	3	8	-5	-62.5%	4.4%	10.3%
	小計	9	28	-19	-67.9%	13.2%	25.8%
合計	68	80	-12	-15.0%	100.0%	100.0%	

(8) 年齢層・状態別死者数

	四輪車		自動二輪		原付		自転車		歩行者		その他		合計	29年	増減数	構成率	茨城	全国
	横断中	その他	小計	その他	小計	その他												
20歳未満					1	2							3	2	+1	+50.0%	4.4%	4.5%
20歳代			3		1	1							5	11	-6	-54.5%	7.4%	8.0%
30歳代			1	1					1	2	3	1	6	4	+2	+50.0%	8.8%	5.7%
40歳代			2	1			1						4	5	-1	-20.0%	5.9%	10.4%
50歳代			2	1	2								5	12	-7	-58.3%	7.4%	10.7%
60歳代			3		1	1	5	3				8	13	10	+3	+30.0%	19.1%	15.2%
7																		