

1 概況

(1) 県内の人身交通事故発生状況

	平成31年	平成30年	増減数		1日平均の発生	
			率	31年	30年	
発生件数	688	793	-105	-13.2%	22.19	25.58
死亡事故件数	10	13	-3	-23.1%	0.32	0.42
死者数	11	13	-2	-15.4%	0.35	0.42
負傷者数	872	1,010	-138	-13.7%	28.13	32.58
※平成31年の発生件数、負傷者数は確定数。			通算日数	31日	31日	

(2) 死亡事故多発都道府県

順位	都道府県	死者数	前年比	順位	都道府県	死者数	前年比
1位	千葉	17人	-3人	6位	岡山	11人	+6人
2位	埼玉	14人	-3人	6位	茨城	11人	-2人
3位	神奈川	13人	-5人	6位	東京	11人	-3人
4位	静岡	12人	+3人	9位	福岡	9人	-3人
4位	兵庫	12人	+1人	10位	新潟	8人	-2人

全国の死者数 265人 -53人 -16.7%

(3) 人口10万人当たり死者数

順位	都道府県	死者数
1位	福井	0.78
2位	香川	0.62
3位	岡山	0.58
8位	茨城	0.38
全国平均		0.21

※1 人口はH30/10/1、自動車台数はH29/12/31、道路距離はH29/4/1現在を基に算出。
2 順位は小数点2桁以下まで参照。

(4) 自動車1万台当たり死者数

順位	都道府県	死者数
1位	福井	0.09
2位	香川	0.08
3位	岡山	0.07
12位	茨城	0.04
全国平均		0.03

2 県内の交通死亡事故

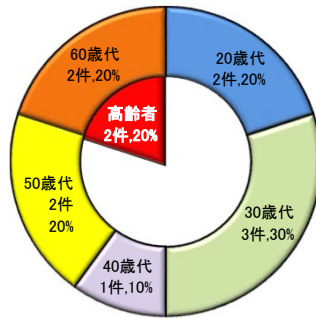
(1) 警察署別死者数

警察署	■31年 □30年		構成率	
	死者	人口	死者	人口
中央	1	1	18%	23%
2	1	1		
北	1	1	27%	12%
3	1	2		
鹿行	1	2	-	9%
0	1	1		
南	1	2	9%	35%
1	1	1		
西	1	1	45%	21%
5	1	1		
高速道(隊)	-	-	-	-

※ 県内人口構成率はH30/10/1現在。

(2) 1当の年齢層別死亡事故件数

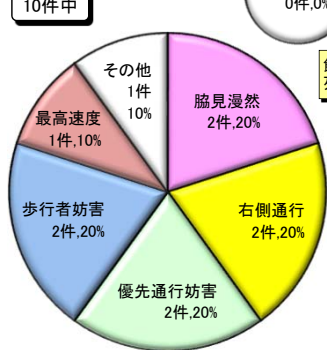
10件中



※「青少年」は16～24歳、「高齢者」は65歳以上。以下同じ。

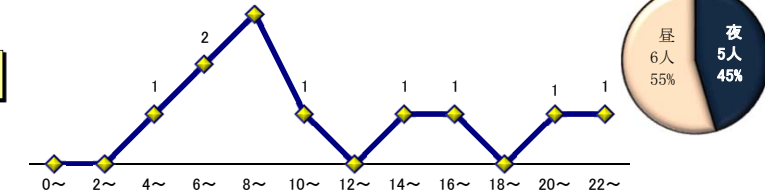
(3) 1当の違反別死亡事故件数

10件中



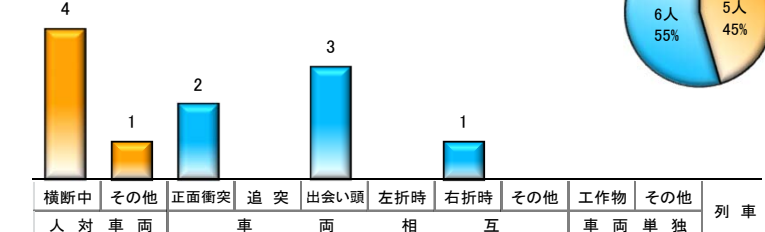
(6) 時間・昼夜別死者数

11人中



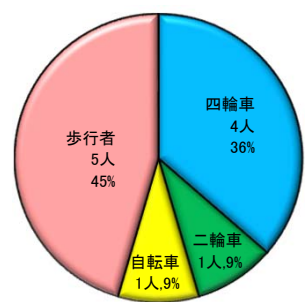
(7) 事故類型別死者数

11人中



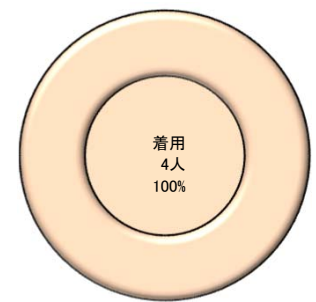
(4) 状態別死者数

11人中



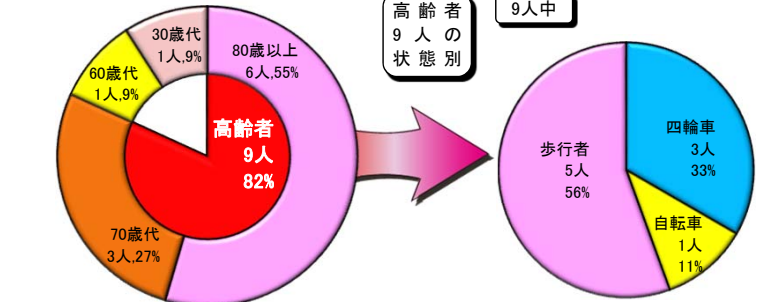
(5) シートベルト着用別死者数

四輪車 4人中



(8) 年齢層別死者数

11人中



交通死亡事故発生状況について(平成31年1月末現在)

茨城県警察本部交通総務課
平成31年2月20日作成

1 概況

★ 県内の人身交通事故発生状況

	平成31年		平成30年		増減数		1日平均の発生	
	件数	死者数	件数	死者数	件数	率	31年	30年
発生件数	688		793		-105	-13.2%	22.19	25.58
死亡事故件数	10	13	3	2	-3	-23.1%	0.32	0.42
死者数	11	13	2	2	-2	-15.4%	0.35	0.42
負傷者数	872		1,010		-138	-13.7%	28.13	32.58
※ 平成31年の発生件数、負傷者数は確定数。								
通算日数	31日		31日					

★ 死亡事故多発都道府県

順位	都道府県	死者数	前年比
1位	千葉	17人	-3人
2位	埼玉	14人	-3人
3位	神奈川	13人	-5人
4位	静岡	12人	+3人
4位	兵庫	12人	+1人

全国の死者数 265人 -53人 -16.7%

★ 人口10万人当たり死者数

順位	都道府県	死者数
1位	福井	0.78
2位	香川	0.62
3位	岡山	0.58
8位	茨城	0.38
全国平均		0.21

★ 自動車1万台当たり死者数

順位	都道府県	死者数
1位	福井	0.09
2位	香川	0.08
3位	岡山	0.07
12位	茨城	0.04
全国平均		0.03

★ 道路1000km当たり死者数

順位	都道府県	死者数
1位	香川	0.58
2位	滋賀	0.56
3位	福井	0.55
27位	茨城	0.20
全国平均		0.22

※1 人口はH30/10/1、自動車台数はH29/12/31、道路距離はH29/4/1現在を基に算出。
2 順位は小数点2桁以下まで参照。

2 県内の交通死亡事故

(1) 警察署・地域別死者数

警察署	31年	30年	増減	
			件数	率
中央				
水戸		1	-1	
笠間	1		+1	
ひたちなか	1		+1	
那珂				
大宮	1		+1	
北				
太田				
大子				
日立		1	-1	
高萩	2	1	+1	
鹿				
鉾田				
鹿嶋		1	-1	
神栖		2	-2	
行方		1	-1	
南				
竜ヶ崎	1		-	
牛久				
稲敷				
土浦		2	-2	
石岡		1	-1	
つくば中央				
つくば北				
取手		1	-1	
筑西		1	-1	
下妻	1		+1	
桜川	1		+1	
西				
結城				
常総				
古河	2		+2	
境	1		+1	
高速隊				
合計	11	13	-2	
構成率	死者	人口		
中央	2	1	+1	18.2%
北	3	2	+1	27.3%
鹿行	4	4	0	9.4%
南	1	5	-4	9.1%
西	5	1	+4	45.5%
高速道				
合計	11	13	-2	100.0%

※ 県内人口構成率はH30/10/1現在。

(2) 第1当事者の年齢層別死亡事故件数

	死亡事故件数		増減数		構成率	
	31年	30年	件数	率	茨城	全国
20歳未満			-	-		3.7%
20歳代	2		+2	-	20.0%	12.1%
30歳代	3	1	+2	+200.0%	30.0%	11.6%
40歳代	1	4	-3	-75.0%	10.0%	15.7%
50歳代	2	2	-	-	20.0%	15.3%
60歳代	2	4	-2	-50.0%	20.0%	15.6%
70歳以上		2	-2	-100.0%		25.8%
不明						0.2%
合計	10	13	-3	-23.1%	100.0%	100.0%
青少年						9.7%
高齢者	2	3	-1	-33.3%	20.0%	34.2%

※「青少年」は16～24歳、「高齢者」は65歳以上。以下同じ。

(6) 道路別死者数

	死者数		増減数		構成率	
	31年	30年	件数	率	死者	道路
国道	1	5	-4	-80.0%	9.1%	2.1%
主要地方道	2		+2	-	18.2%	3.0%
一般県道	2	1	+1	+100.0%	18.2%	3.1%
小計	4	1	+3	+300.0%	36.4%	6.1%
市町村道	6	6	-	-	54.5%	91.5%
高速道						0.3%
その他		1	-1	-100.0%		
合計	11	13	-2	-15.4%	100.0%	100.0%

※ 構成率の道路は、県内の道路総延長距離(H29/4/1現在)に対する割合。

(3) 第1当事者の違反別死亡事故件数

	死亡事故件数		増減数		構成率	
	31年	30年	件数	率	茨城	全国
脇見漫然	2		+2	-	20.0%	26.2%
右側通行	2		+2	-	20.0%	4.8%
優先通行妨害	2		+2	-	20.0%	3.4%
歩行者妨害	2		+2	-	20.0%	6.7%
最高速度	1		+1	-	10.0%	3.9%
運転操作不適	1	1	-1	-100.0%		13.5%
一時不停止	1	1	-1	-100.0%		3.1%
安全不確認	1	1	-1	-100.0%		11.1%
信号無視	1	1	-1	-100.0%		4.1%
酒酔い	1	1	-1	-100.0%		0.3%
安全速度	2	2	-	-	20.0%	2.1%
その他の違反	1	6	-5	-83.3%	10.0%	20.8%
合計	10	13	-3	-23.1%	100.0%	100.0%
飲酒運転	1	1	-1	-100.0%		5.7%

※ 飲酒運転は原付以上。

悪質違反	3	2	+1	+50.0%	30.0%	13.1%
------	---	---	----	--------	-------	-------

(7) 道路形状別死者数

	死者数		増減数		構成率	
	31年	30年	件数	率	茨城	全国
交差点	6	4	+2	+50.0%	54.5%	33.8%
同付近						11.3%
カーブ	1	1	-	-	9.1%	14.8%
直線	4	7	-3	-42.9%	36.4%	33.0%
路切						1.8%
その他	1	1	-1	-100.0%		5.4%
合計	11	13	-2	-15.4%	100.0%	100.0%

(4) 時間・昼夜別死者数

	死者数		増減数		構成率	
	31年	30年	件数	率	茨城	全国
0～2			-	-		5.5%
2～4			-	-		5.1%
4～6	1		+1	-	9.1%	7.3%
6～8	2		+2	-	18.2%	8.4%
8～10	3	2	+1	+50.0%	27.3%	9.1%
10～12	1	2	-1	-50.0%	9.1%	10.7%
12～14	2	2	-	-	100.0%	8.0%
14～16	1	2	-1	-50.0%	9.1%	9.7%
16～18	1	1	-	-	9.1%	11.3%
18～20		2	-2	-100.0%		11.4%
20～22	1		+1	-	9.1%	7.8%
22～24	1	2	-1	-50.0%	9.1%	5.8%
合計	11	13	-2	-15.4%	100.0%	100.0%
昼間	6	8	-2	-25.0%	54.5%	52.8%
夜間	5	5	-	-	45.5%	47.2%

(5) 事故類型別死者数

	死者数		増減数		構成率	
	31年	30年	件数	率	茨城	全国
対人	横断中	4	2	+2	+100.0%	36.4%
	その他	1	4	-3	-75.0%	9.1%
	小計	5	6	-1	-16.7%	45.5%
相互	正面衝突	2	2	-	-	18.2%
	追突					6.0%
	出会い頭	3	3	-	-	27.3%
	左折時					1.6%
	右折時	1		+1	-	9.1%
その他		1	-1	-100.0%		
小計	6	6	-	-	54.5%	
単独	工作物					15.0%
	その他	1	1	-	-	100.0%
小計	1	1	-	-	25.0%	
列車						1.8%
合計	11	13	-2	-15.4%	100.0%	

(8) 年齢層・状態別死者数

	四輪車		自動二輪		原付		自転車		歩行者		その他		合計	30年	増減数	構成率	
	31年	30年	31年	30年	31年	30年	横断中	その他	小計	その人							
20歳未満															-	-	5.7%
20歳代															-	-	7.2%
30歳代			1										1	1	-	-	9.1%
40歳代															1	-1	-100.0%
50歳代															2	-2	-100.0%
60歳代	1												1	3	-2	-66.7%	
70歳代	1								1	1	2		3	3	-	-	
80歳以上	2								1	3	3		6	3	+3	+100.0%	
合計	4	1			1	4	1	5	11	13	-2	-15.4%	100.0%	100.0%			
30年	5	1			1	2	4	6					13				
増減数	-1	-			-	+2	-3	-1					-2				
構成率	茨城	36.4%	9.1%			9.1%	36.4%	9.1%	45.5%				100.0%	30年	増減数	構成率	
	全国	33.9%	11.4%			6.0%	12.8%	23.5%	35.6%	0.3%			100.0%	率	茨城	全国	
青少年														-	-	7.8%	
高齢者	3					1	4	1	5			9	8	+1	+12.5%	81.8%	
幼・園児														-	-	0.8%	
小学生														-	-	0.8%	
中学生														-	-	0.4%	
高校生														-	-	1.3%	

※ 各表の全国構成率は、平成30年12月末の数値である。