

# 交通死亡事故発生状況について(平成31年 4月末現在)

## 1 概況

(1) 県内の人身交通事故発生状況

	平成31年	平成30年	増減数		1日平均の発生率	
			増減	率	31年	30年
発生件数	2,551	2,984	-433	-14.5%	21.26	24.87
死亡事故件数	37	45	-8	-17.8%	0.31	0.38
<b>死者数</b>	<b>38</b>	45	-7	-15.6%	0.32	0.38
負傷者数	3,190	3,745	-555	-14.8%	26.58	31.21
※ 平成31年の発生件数、負傷者数は速報値。			通算日数		120日	120日

(2) 死亡事故多発都道府県

順位	都道府県	死者数	前年比	順位	都道府県	死者数	前年比
1位	千葉	54人	-7人	5位	神奈川	41人	-4人
2位	埼玉	47人	-24人	7位	兵庫	40人	-8人
3位	愛知	43人	-20人	<b>8位</b>	<b>茨城</b>	<b>38人</b>	<b>-7人</b>
4位	大阪	42人	-5人	9位	静岡	37人	+4人
5位	東京	41人	-2人	10位	福岡	32人	-13人

全国の死者数 1,002人 -113人 -10.1%

(3) 人口10万人当たり死者数

順位	都道府県	死者数
1位	徳島	2.31
2位	福井	1.94
3位	鳥取	1.61
<b>12位</b>	<b>茨城</b>	<b>1.32</b>
全国平均		0.79

※1 人口はH30/10/1、自動車台数はH30/12/31、道路距離はH29/4/1現在を基に算出。  
2 順位は小数点2桁以下まで参照。

(4) 自動車1万台当たり死者数

順位	都道府県	死者数
1位	徳島	0.27
2位	福井	0.22
3位	滋賀	0.19
<b>17位</b>	<b>茨城</b>	<b>0.14</b>
全国平均		0.12

## 2 県内の交通死亡事故

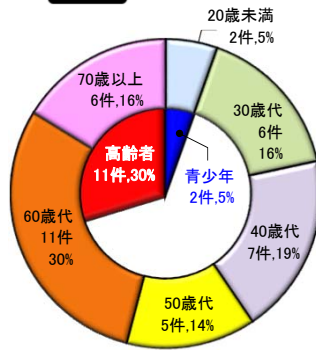
(1) 警察署別死者数

警察署	■31年 □30年		構成率	
	死者	人口	死者	人口
中央	水戸 1 笠間 4 ひたちなか 2 3 3	16%	23%	
6	那珂 1	16%	12%	
北	大宮 1 太田 1 大子 1 日立 2 高萩 4	13%	9%	
鹿行	鉾田 1 鹿嶋 1 神栖 3 行方 2	24%	35%	
南	竜ヶ崎 2 牛久 1 稲敷 1 土浦 5 石岡 2 3 つくば中央 1 つくば北 2 1	26%	21%	
9	取手 3 2 3	5%	-	
西	筑西 3 下妻 1 桜川 2 結城 1 常総 6 古河 3 5 1	5%	-	
10	高速道(隊) 2 2			

※ 県内人口構成率はH30/10/1現在。

(2) 1当の年齢層別死亡事故件数

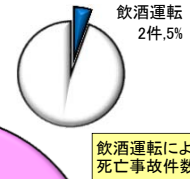
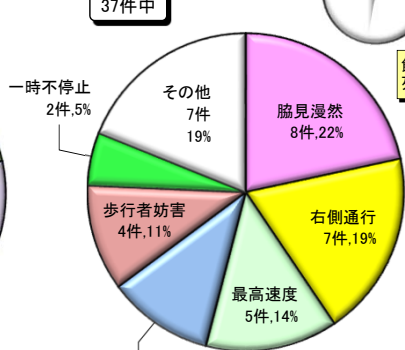
37件中



※「青少年」は16～24歳、「高齢者」は65歳以上。以下同じ。

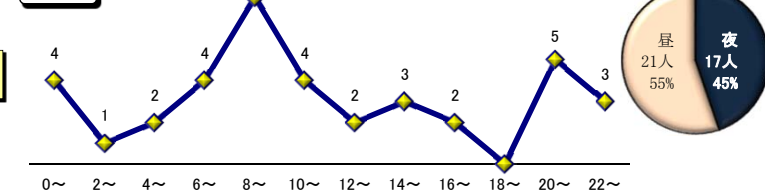
(3) 1当の違反別死亡事故件数

37件中



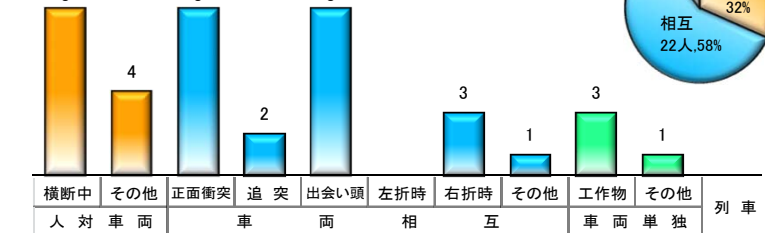
(6) 時間・昼夜別死者数

38人中



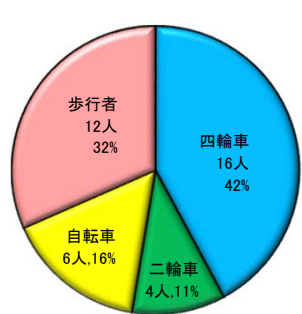
(7) 事故類型別死者数

38人中



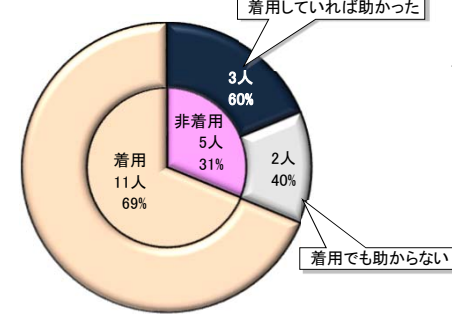
(4) 状態別死者数

38人中



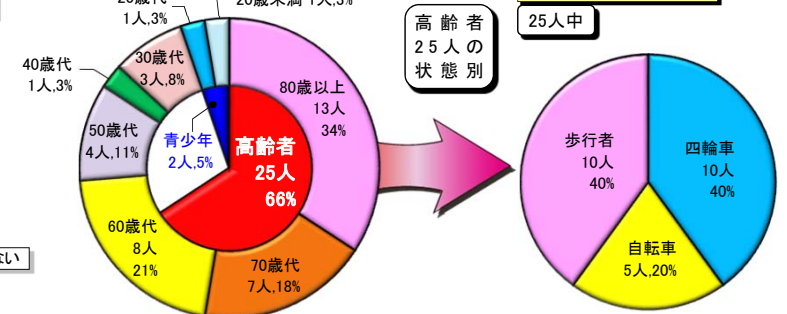
(5) シートベルト着用別死者数

四輪車 16人中



(8) 年齢層別死者数

38人中



高齢者の状態別死者数

25人中

