

1 概況

(1) 県内の人身交通事故発生状況

	令和元年	平成30年	増減数		1日平均の発生	
			数	率	元年	30年
発生件数	4,909	5,673	-764	-13.5%	20.20	23.35
死亡事故件数	67	77	-10	-13.0%	0.28	0.32
死者数	69	77	-8	-10.4%	0.28	0.32
負傷者数	6,172	7,218	-1,046	-14.5%	25.40	29.70
※ 令和元年の発生件数、負傷者数は速報値。			通算日数		243日	243日

(2) 死亡事故多発都道府県

順位	都道府県	死者数	前年比	順位	都道府県	死者数	前年比
1位	千葉	98人	-13人	5位	埼玉	79人	-42人
2位	神奈川	91人	-8人	7位	兵庫	76人	-16人
2位	愛知	91人	-34人	8位	東京	73人	-8人
4位	北海道	85人	-7人	9位	茨城	69人	-8人
5位	大阪	79人	-4人	10位	静岡	62人	-2人

全国の死者数 1,925人 -254人 -11.7%

(3) 人口10万人当たり死者数

順位	都道府県	死者数
1位	徳島	3.80
2位	鳥取	3.75
3位	滋賀	3.04
13位	茨城	2.39
全国平均		1.52

※1 人口はH30/10/1、自動車台数はH30/12/31、道路距離はH29/4/1現在を基に算出。
2 順位は小数点2桁以下まで参照。

(4) 自動車1万台当たり死者数

順位	都道府県	死者数
1位	徳島	0.45
2位	鳥取	0.45
3位	滋賀	0.41
18位	茨城	0.26
全国平均		0.23

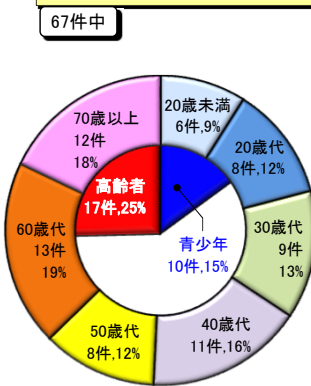
2 県内の交通死亡事故

(1) 警察署別死者数

警察署	構成率	
	死者	人口
水戸	7	23%
笠間	6	23%
ひたちなか	5	
那珂	1	
大宮	1	14%
太田	2	12%
大子	1	
日立	2	
高萩	4	
鉾田	2	12%
鹿嶋	1	9%
神栖	3	
行方	2	
竜ヶ崎	2	
牛久	3	
稲敷	2	29%
土浦	6	35%
石岡	4	
つくば中央	5	
つくば北	3	
取手	2	
取手	5	
筑西	3	17%
下妻	2	21%
桜川	2	
結城	1	
常総	10	
古河	6	
境	8	
境	1	
高速道(隊)	3	4%
高速道(隊)	4	

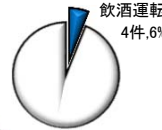
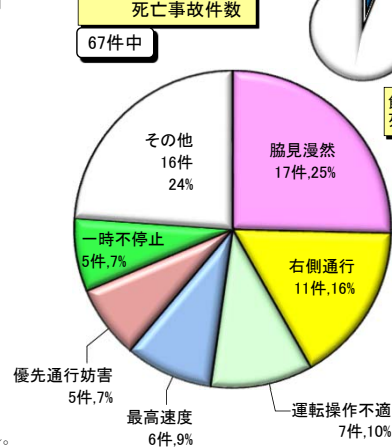
※ 県内人口構成率はH30/10/1現在。

(2) 1当の年齢層別死亡事故件数

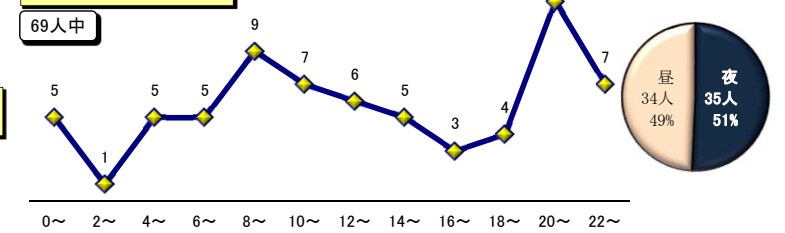


※「青少年」は16～24歳、「高齢者」は65歳以上。以下同じ。

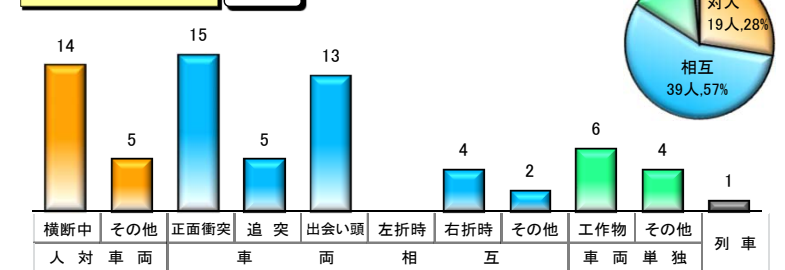
(3) 1当の違反別死亡事故件数



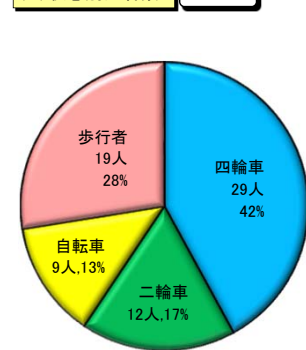
(6) 時間・昼夜別死者数



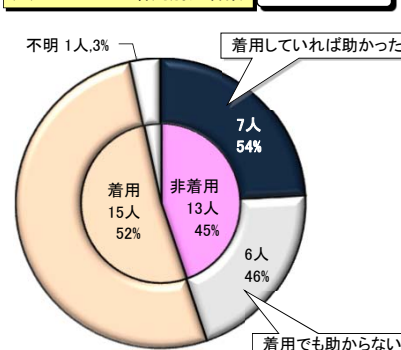
(7) 事故類型別死者数



(4) 状態別死者数



(5) シートベルト着用別死者数



(8) 年齢層別死者数

