

速度取締り指針

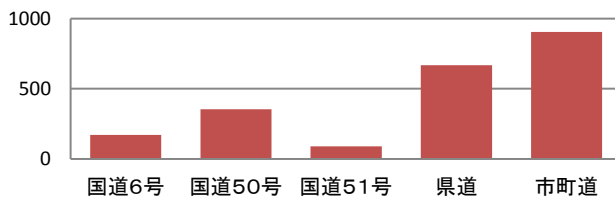
水戸警察署の速度取締り重点

重点路線	重点時間帯	区域	規制速度
県道水戸神 栖線	8:00～12:00 14:00～17:00	茨城町上石崎 地区	40km/h

★ 重点路線・時間帯以外でも、取締りを行うことがあります。

水戸警察署管内における交通事故実態

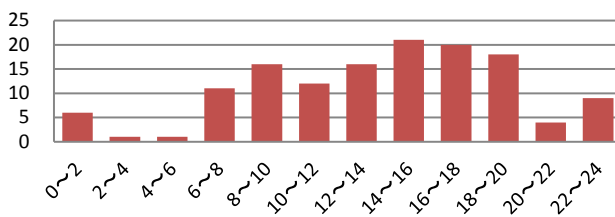
主な路線別の人身事故発生状況
(過去3年間)



▼ 人身事故の発生を路線別に見ると、①市町道②県道③国道の順。

▼ 死亡事故の発生は、①県道8件②市町道7件③国道6件の順。

県道水戸神栖線における時間帯別の
人身交通事故の発生状況(過去3年間)



▼ 県道水戸神栖線は、死亡事故はないものの、人身事故が他の路線と比べ多い。
時間帯別では、8時～12時及び14時～20時に多い。

～平成29年11月30日現在～

- 水戸警察署管内では、死亡事故が9件(国道1件、県道5件、市町道等3件)発生しています。
- 死亡事故は、昼・夜間問わず、発生しています。
- 県道水戸神栖線では、人身事故72件(うち重傷事故5件)発生しています。

その他の交通指導取締り要点

被害軽減のため、シートベルトの取締りを強化します。