

速度取締り指針

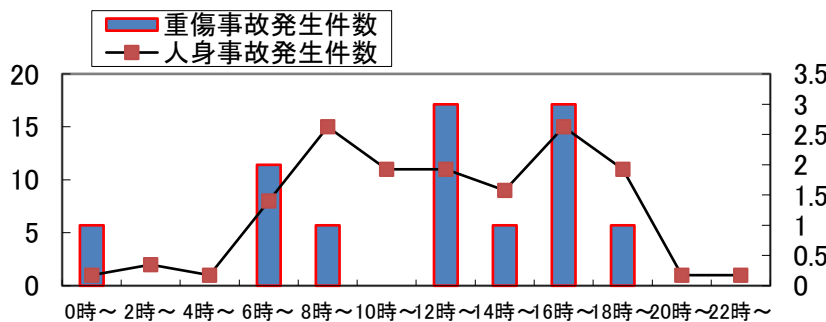
警察署の速度取締り重点

重点路線	重点時間帯	区域	規制速度
国道349号	8:00～12:00 14:00～16:00	額田南郷地区	法定 60km/h

★ 重点以外の場所、時間帯であっても、取締りを実施することがあります。

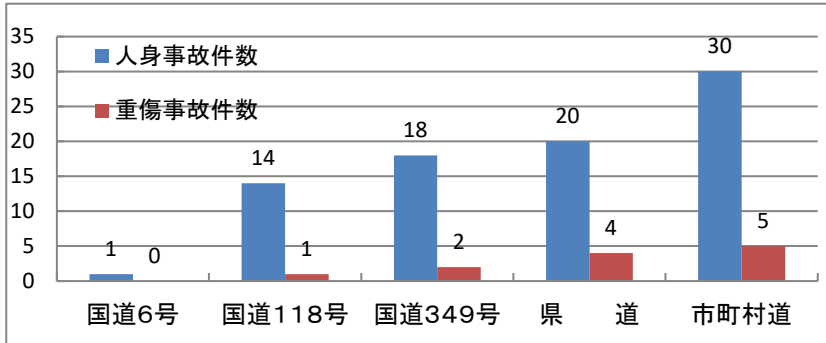
那珂警察署管内における交通事故実態(H30.12.1～R1.5.31)

時間別による人身交通事故発生状況



▼人身交通事故は、午前6時頃から午前9時頃までの出勤、通学時間帯が最も多く発生し、車の比較的少ない午前6時台に重傷事故が集中しています。
退勤、下校時間帯も同様で午後4時頃から午後6時頃までに多く発生し、それに伴い重傷事故も集中しています。

路線別による人身交通事故発生状況



▼交通量の多い国道で33件の人身事故が発生していますが、交通量の少ない市道でもほぼ同数の30件の人身交通事故の発生が認められました。
▼道路幅の広い国道では、人身交通事故のうち、追突交通事故が最も多く約半数を占めますが、狭い県道や市道では出会い頭の交差点事故が最も多く約4割を占め、重大事故も発生しています。

期間H30. 12. 1～R01. 5. 31

- 期間中に発生した人身事故86件の原因については、前方不注視35件、安全不確認26件、動静不注視8件で漫然運転による事故が全体の80%を占めています。
- 今回期間中に死亡事故の発生はないものの、過去3年間における死亡事故発生7件中、最多4件が国道349号で発生しており、国道349号の取り締まりを継続していきます。

その他の交通指導取締り要点

国道349号の菅谷地区を中心として、携帯電話やシートベルトの取締りを強化します。