

# 速度取締り指針

## つくば中央警察署の速度取締り重点

重点路線	重点時間帯	区域	規制速度
主要地方道 土浦境線	6:00 ~ 10:00 14:00 ~ 16:00 18:00 ~ 22:00	古来地区	法定

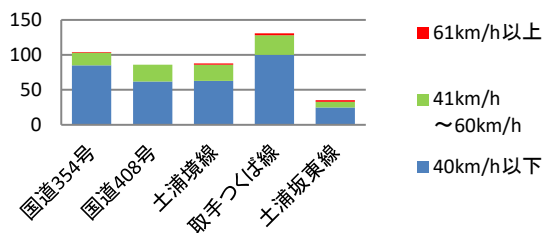


★重点路線以外の場所、時間帯であっても、取締りを実施することがあります。

## つくば中央警察署管内における交通事故

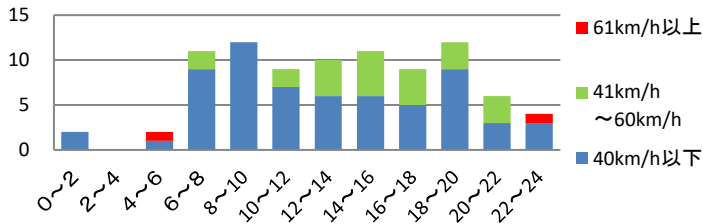
- つくば中央警察署管内の交通事故(平成30年6月～11月末)
  - 交通事故発生件数  
交通事故死者2人(-3人)、負傷者394人(-5人)
  - 事故形態の特徴  
自転車×歩行者の事故  
車×自動二輪車の事故

主な路線別・危険認知速度別  
人身事故発生状況(過去3年)



- 主な幹線道路別  
土浦境線、国道354号・国道408号・取手つくば線で多く発生
- 危険認知速度別  
土浦境線、国道354号、取手つくば線、土浦坂東線において、61キロ以上の事故が他の路線よりも多く発生
- その他  
土浦境線では危険認知速度が80キロ以上の事故も発生

土浦境線における時間帯別・危険認知速度別  
人身事故発生状況(過去3年)



- 土浦境線における時間帯別  
6時～10時、14時～16時、18時～20時の時間帯に事故が多く発生
- 土浦境線危険認知速度61キロ以上の事故  
4時～6時  
22時～24時の時間帯に多く発生

## その他の交通指導取締り重点

主要地方道土浦境線では、速度取締りのほか、携帯電話等使用等の取締りを強化します。