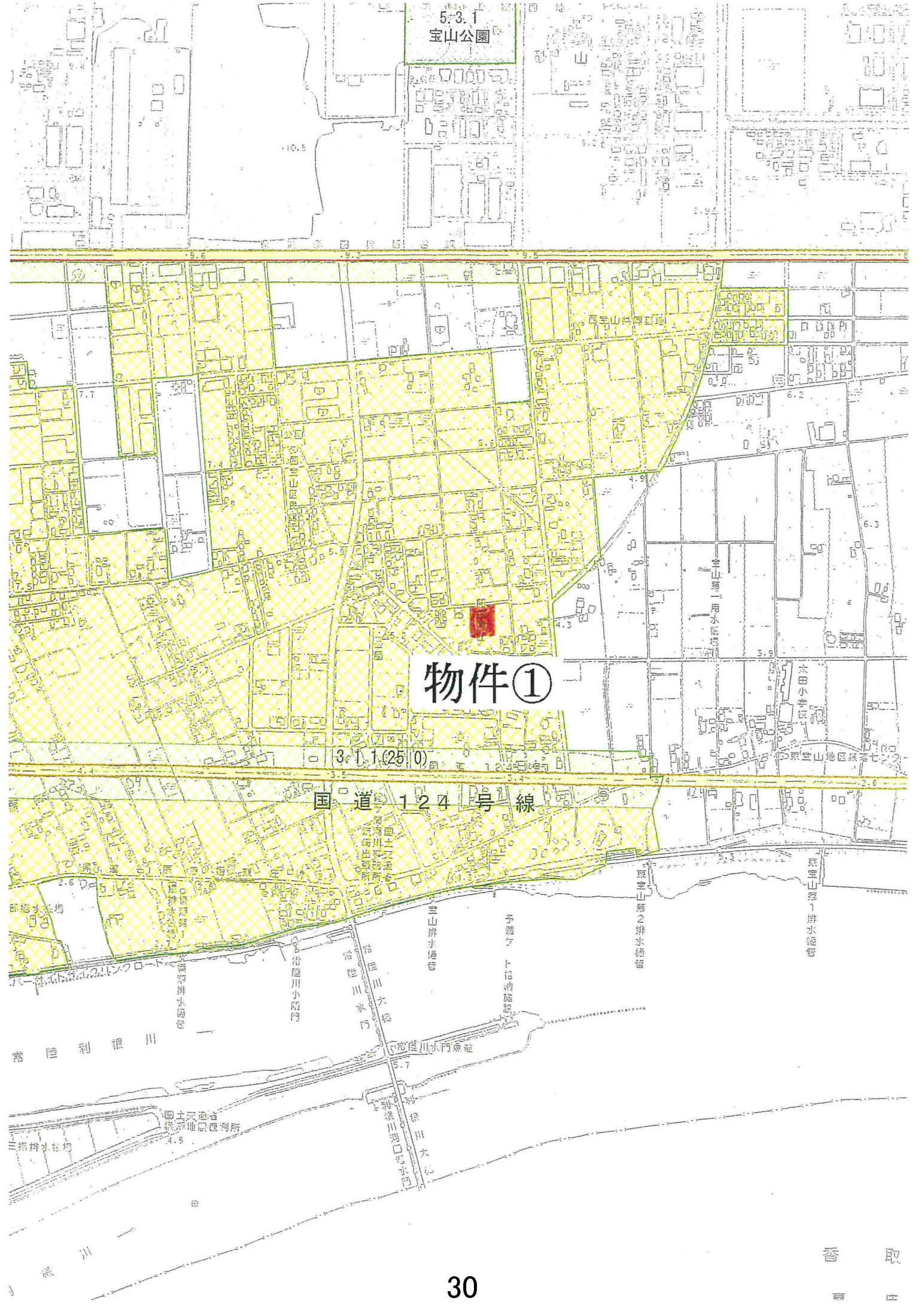


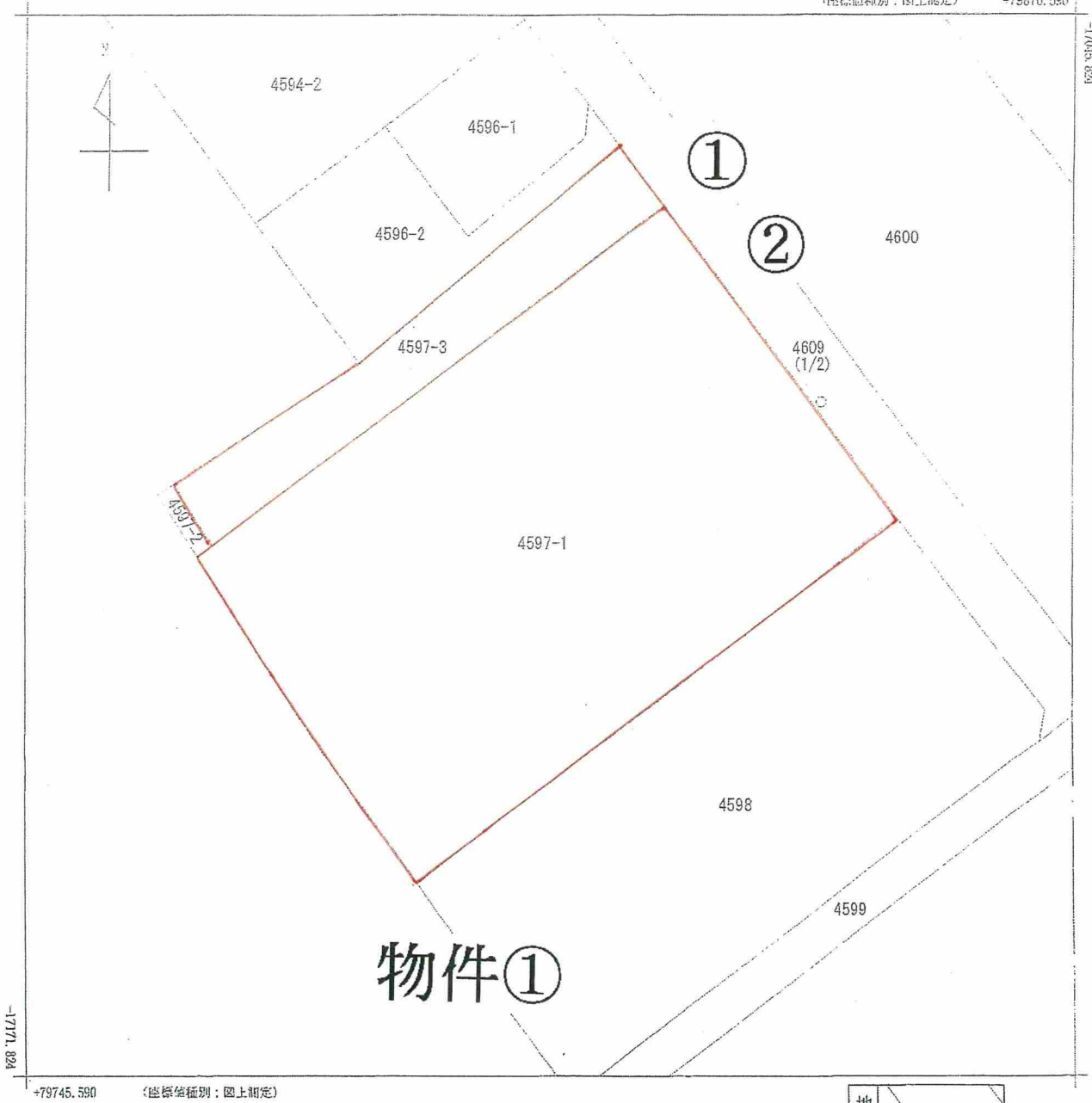
5-3.1
宝山公園

物件①

3-1-1(25)0

国道 124 号線





請求部	所在	神奈川太田字宝山				地番	4597番1			
出力縮	1/500	精度分	甲三	座標系又は 座番号記号	Ⅹ	分類	地図に準ずる図面		種類	土地改良所在図
作成年月日					備付年月日 (原図)			補記事項		

※縮小あり

登記年月日：平成2年7月13日

整理番号 106839

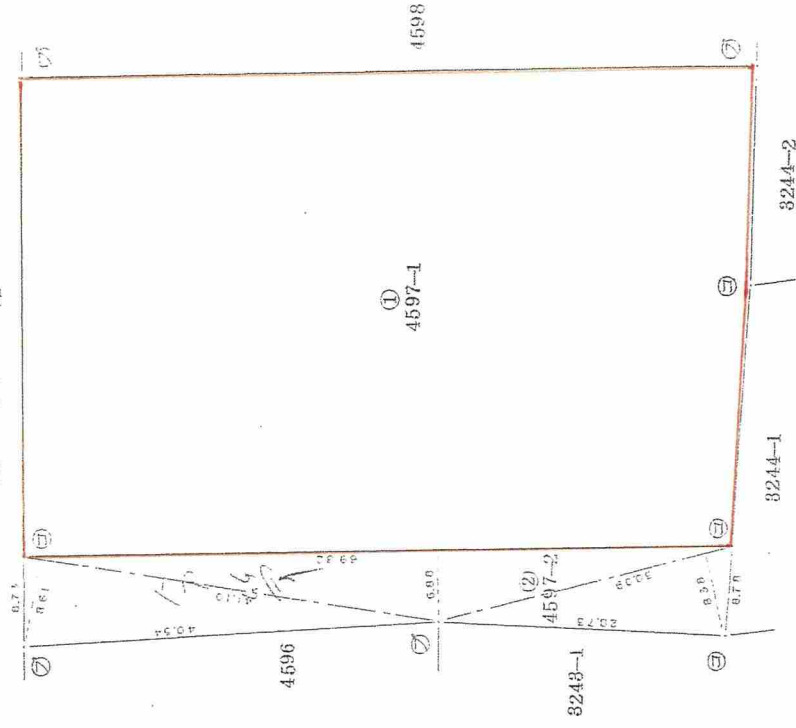
地番 4597-1
4597-2

新 地積測量図 0122

土地の所在 鹿嶋郡波崎町太田字宝山



道 4609 略



計 算 式

- ② 4597-2
 $3009 \times 888 \frac{1}{2} = 1260771$
 $6882 \times 888 \frac{1}{2} = 2401808$
 $4110 \times 861 \frac{1}{2} = 1769855$
 5481984 m^2
- ① 4597-1
 $3875 \text{ m}^2 - ② = 38818066 \text{ m}^2$

物件①
※縮小あり

- ㊦ コンクリート杭
- ㊧ プラスチック杭

製 者	習志野市茜浜1丁目2番18号 土地家屋調査士 吉田 博 (平成2年7月6日作製)	縮尺	1/500
申 請 人	茨城県知事 竹内 勝 登録嘱託受任者 中村 隆夫	茨城県鹿嶋市用地事務所長	

1-12.7.13

これは図面に記録されている内容を証明した書面である。
令和5年1月12日 水戸地方支庁鹿嶋支庁 登記官 田 泰 博



請求番号：12-4

登記年月日：平成3年4月8日

管理番号 106840

前 4597-エ 後 レ 新

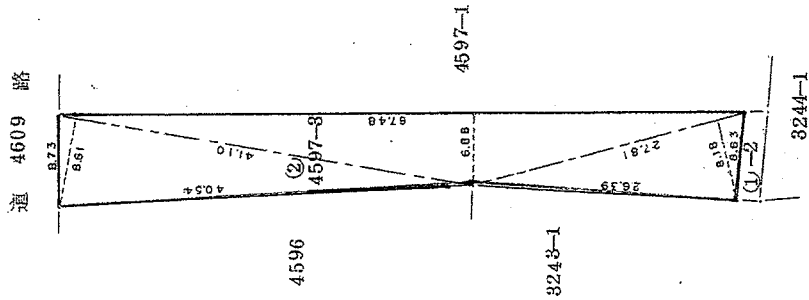
土地積算測量図 C122

神保町

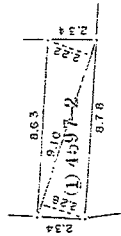
土地の所在 鹿沼郡波崎町大字太田字宝山

計算式

- ① 4597-2 $8.10 \times (22.24 + 22.6) \times \frac{1}{2} = 203840 \text{ m}^2$
- ② 4597-3
 - $4.110 \times 8.61 \times \frac{1}{2} = 1769855$
 - $6.748 \times 6.88 \times \frac{1}{2} = 2321812$
 - $2.781 \times 8.18 \times \frac{1}{2} = 1137429$
 - 5228096 m^2



拡大図



(日産測量)

全測点コンクリート杭

作製者 習志野市波浜1丁目2番18号 株式会社機打測量設計事務所 (平成3年8月22日作製)

申請人 茨城県知事 竹内 登記 鹿沼郡波崎町地籍課長 茨城県建設部

縮尺 1/500

H33.4.8

これは図面に記録されていふ内容を証明する書類である

令和5年1月12日

水戸地方建設部鹿沼支局

登記官

田家 静

