

目 次

| | |
|--|----|
| 年頭所感 新年のごあいさつ | 1 |
| 今月の主な動き | 2 |
| 調査から 平成 10 年石油等消費構造統計速報 | 4 |
| | |
| 主要経済指標 | 11 |
| 人口 | |
| 1. 世帯, 人口および人口移動 | 14 |
| 2. 市町村別人口と世帯 | 14 |
| 労働 | |
| 3. 産業別賃金指数 (現金給与総額) | 16 |
| 4. 産業別雇用指数 | 16 |
| 5. 産業別労働時間指数 (総実労働時間) | 17 |
| 6. 職業紹介状況 | 17 |
| 農業 | |
| 7. 農産物の平均販売価格 | 18 |
| 鉱工業・エネルギー | |
| 8. 鉱工業指数 (季節調整済指数) | 19 |
| 9. 産業別電力消費量 | 22 |
| 10. 石油製品販売量 | 22 |
| 金融・企業経営 | |
| 11. 金融機関別実質預金・貸出残高 | 23 |
| 12. 県内金融経済 | 24 |
| 13. 企業倒産状況 | 24 |
| | |
| 消費・物価 | |
| 14. 家計主要指標 (水戸市・全国) | 25 |
| 15. 1 カ月 1 世帯当たりの実収入および実支出 (水戸市, 勤労者世帯) | 26 |
| 16. 消費者物価指数 (水戸市) | 27 |
| 17. 卸売物価指数 (全国) | 28 |
| 福祉・生活 | |
| 18. 生活保護 | 28 |
| 19. 消費生活相談 | 29 |
| 20. レジャー状況 | 29 |
| 建築 | |
| 21. 建築主別建築着工 | 30 |
| 22. 着工新設住宅 (利用関係別) | 30 |
| その他 | |
| 23. 交通事故発生件数 | 31 |
| 24. 自動車保険請求相談 | 31 |
| 25. 刑法犯罪発生件数 | 32 |
| 26. 火災発生件数 | 32 |
| | |
| 統計ニュース | 33 |
| ふるさとおもしろ統計学 | 35 |
| 新着資料案内 | 37 |

利 用 上 の 注 意

1. 統計表の数値は原則として単位未満は四捨五入
2. 「年」は暦年、「年度」は4月から翌年の3月まで
3. 記号
 - 零または該当数字のないもの
 - 0 該当数字が掲載単位未満のもの
 - p 暫定数字
 - r 訂正数字
 - △ 減少または出超



新年のごあいさつ

茨城県知事
茨城県統計協会総裁
橋本 昌

新年あけましておめでとうございます。

2000年代の幕が開きましたが、皆様には、すがすがしい新春をお迎えのこととお慶び申し上げます。昨年を振り返ってみますと、我が国原子力利用史上初の臨界事故という極めて遺憾な出来事もありましたが、一方で、県人口の300万人到達、新県庁舎やつくば国際会議場のオープン、常陸那珂港での国内定期航路の開設など、本県にとりまして、明るい話題も多くありました。

郷土茨城を輝かしい21世紀へと一層発展させていくため、本年も「愛されるいばらきづくり」に全力で取り組んでまいりたい決意でございます。

まず、介護保険制度の円滑な導入、保育所の延長保育や私立幼稚園の預かり保育の推進など、本格的な少子・高齢社会への備えや、生活環境の整備、学校教育や生涯学習の充実、芸術・文化の振興などに力を注いでまいります。

また、緊急雇用対策等を通じて産業の活性化を図るとともに、北関東自動車道等の3本の高速道路の整備、百里飛行場の民間共用化の推進、常陸那珂港等の重要港湾や常磐新線の建設といった陸・海・空の交通ネットワークなどの発展基盤の整備を引き続き進めてまいります。

さらに、県財政がこれまでにない厳しい状況にありますので、全力で行財政改革を推進し、地方分権の時代にふさわしい簡素で効率的な行財政システムの確立に努めてまいりますほか、今後の新たな県政運営の指針を示すため、長期総合計画の見直しを進めてまいります。

これらの施策を総合的に推進し、21世紀の新しい茨城、躍進する茨城の実現のため、全力で取り組んでまいります。そのためには、的確な現状把握と将来予測が不可欠であり、正確かつ迅速な統計情報の提供がますます重要になっております。

一方で、統計調査を取り巻く環境は、プライバシー意識の高揚などにより年々厳しくなっております。今年は、我が国の最も基礎的な統計調査である国勢調査の実施年でもありますので、県といたしましては、統計の有用性を広くアピールし、県民の皆様のご理解とご協力が得られるよう努めてまいります。

また、「統計は利用から始まる」と言われるように、利活用の拡大を図ることが重要であります。このため、インターネット等各種のメディアを活用した真に役立つ統計情報の提供に努めてまいりたいと考えております。

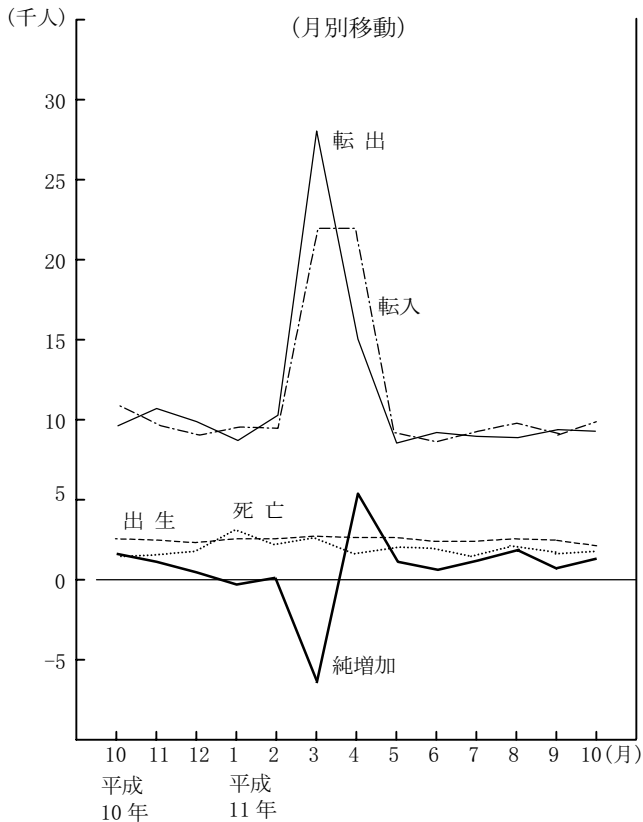
統計業務が円滑に行われるよう、今後とも皆様方のより一層のご協力をお願い申し上げます。

皆様方の一層のご健勝、ご活躍をお祈り申し上げ、新年のあいさつといたします。

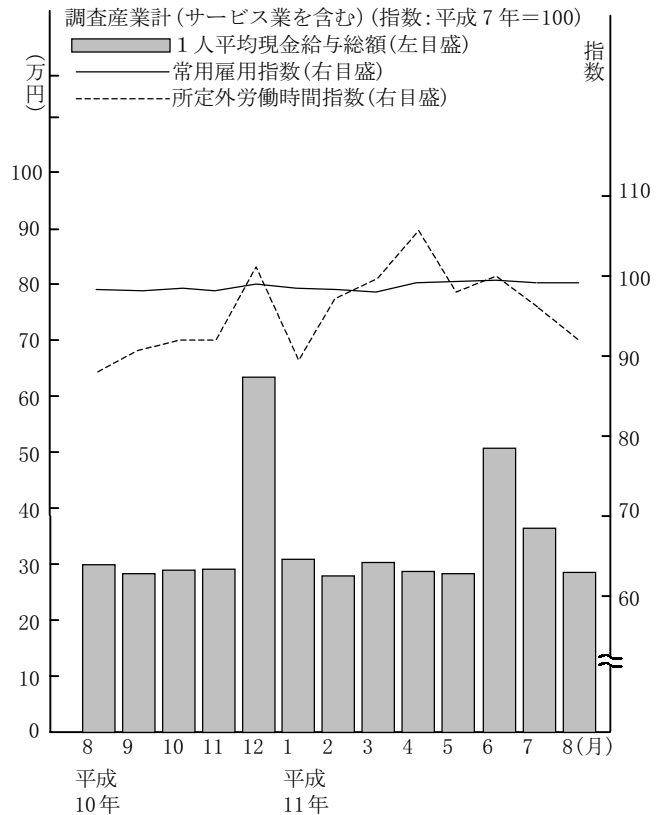
■今月の主な動き

今月の主な動き

人 口



賃金・労働時間・雇用



■人口(11年11月1日)

10月の概況

本県の人口は、10月中に1,255人増加し、11月1日現在で**3,000,222人**(男1,497,579人、女1,502,643人)となった。

内訳は、自然動態で、539人(出生2,241人、死亡1,702人)増加し、社会動態で、716人(転入9,997人、転出9,281人)増加した。前年同月と比べると5,447人(0.2%)の増加である。

市町村別では、増加が16市39町村、減少が4市25町村、増減なしが1村である。

世帯数についても10月中に1,345世帯増加し、**987,598世帯**となった。

■賃金・労働時間・雇用(11年8月)

1. 平均賃金の推移

8月の現金給与総額は、調査産業計で、**280,817円**、対前年同月比4.5%減であった。現金給与総額のうち、きまって支給する給与は266,289円、対前年同月比1.9%減、特別に支払われた給与は、14,528円であった。

2. 労働時間

8月の総実労働時間は、調査産業計で、**145.1時間**、対前年同月比1.0%増であった。総実労働時間のうち、所定内労働時間は135.7時間、対前年同月比0.7%増であった。所定外労働時間は9.4時間、対前年同月比5.7%増であった。

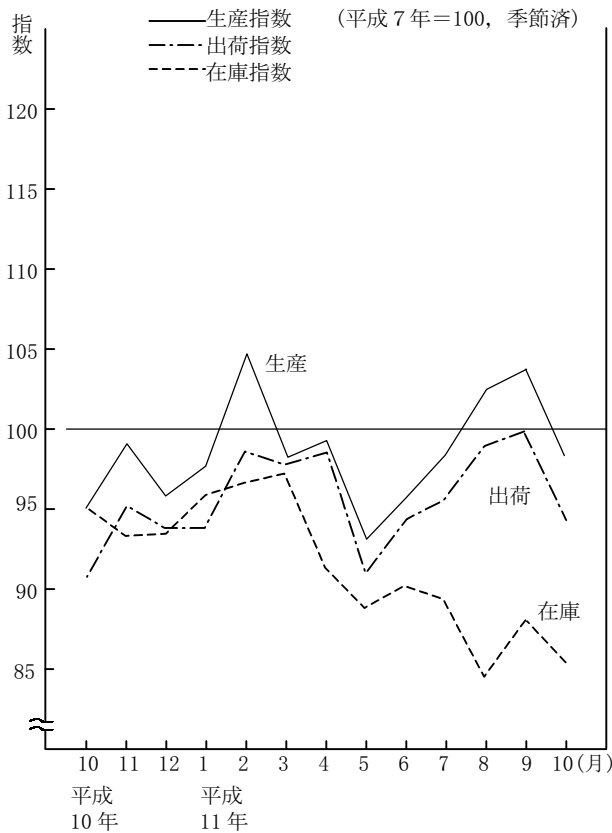
3. 雇用の動き

8月の雇用の動きを常用雇用指数によってみると、対前年同月比0.2%増であった。

※この地方調査の結果は事業所規模5人以上です。

なお、事業所規模30人以上の結果についての問い合わせにも応じます。

鉱工業指数（生産・出荷・在庫）

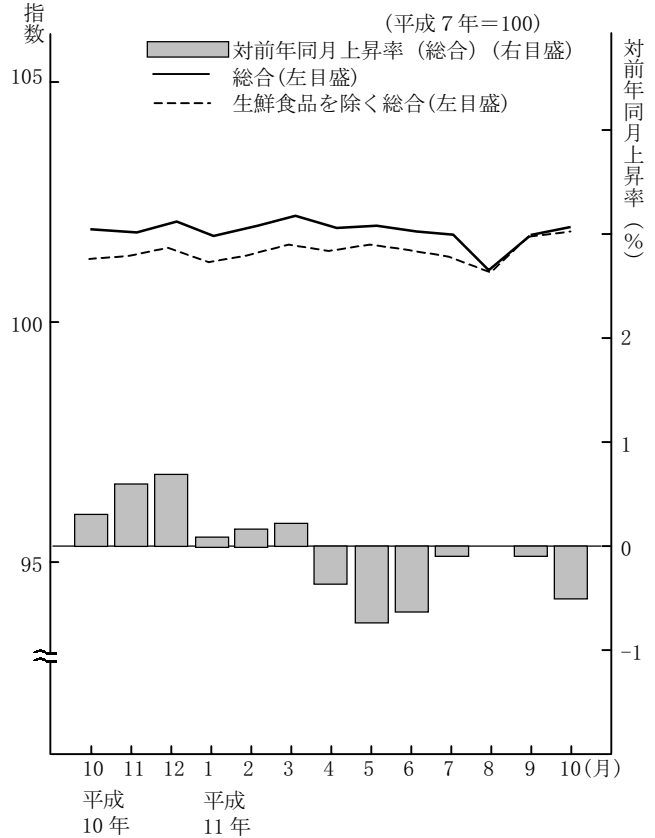


■ 鉱工業指数<生産・出荷・在庫>（11年10月）

本県における平成11年10月の“鉱工業指数”（平成7年=100）は、季節調整済指数で、生産が97.4、出荷が94.4、在庫が85.9であった。

- 1 生産の前月比は△6.3%の低下、前年同月比は1.1%の上昇であった。業種別に前月比をみると、鉄鋼業が上昇し、精密機械工業、輸送機械工業、一般機械工業等が低下した。財別にみると、資本財、建設財等すべての財で低下した。
- 2 出荷の前月比は△5.4%の低下、前年同月比は2.0%の上昇であった。業種別に前月比をみると、鉱業、金属製品工業、パルプ・紙・紙加工品工業が上昇し、精密機械工業、輸送機械工業、電気機械工業等が低下した。財別にみると、資本財、耐久消費財等すべての財で低下した。
- 3 在庫の前月比は△2.3%の低下、前年同月比は△8.2%の低下であった。業種別に前月比をみると、精密機械工業、プラスチック製品工業、鉄鋼業等が上昇し、電気機械工業、石油・石炭製品工業、鉱業等が低下した。財別にみると、その他用生産財、鉱工業用生産財が上昇し、耐久消費財、非耐久消費財等が低下した。

消費者物価指数



■ 消費者物価指数（11年10月）

平成11年10月の茨城県消費者物価指数（県平均）は、総合で102.0（平成7年=100）となり、対前月比は（+）0.2%の上昇、対前年同月比は（-）0.5%の下落となった。

- 今月の上がった主な項目・・・果物6.2%、
 シャツ・セーター・下着2.8%、
 保健医療用品・器具3.2%

今月の下がった主な項目 乳卵類（-）2.6%
 生鮮食品を除く総合は101.8となり、対前月比は（+）0.1%の上昇、対前年同月比は増減なしであった。

■ 費目別指数

（平成7年=100）

| 区分 | 指数 | 上昇率 (%) | | 区分 | 指数 | 上昇率 (%) | |
|---------|-------|---------|-------|-----------|-------|---------|-------|
| | | 対前月 | 対前年同月 | | | 対前月 | 対前年同月 |
| 総合 | 102.0 | 0.2 | △0.5 | 保健医療 | 111.1 | 0.5 | △0.8 |
| 食料 | 102.9 | 0.1 | △1.4 | 交通通信 | 97.5 | 0.1 | △0.2 |
| 住居 | 101.8 | 0.4 | 0.0 | 教育 | 108.4 | 0.0 | 0.9 |
| 光熱・水道 | 101.3 | 0.4 | △0.7 | 教養娯楽 | 98.6 | △0.1 | △0.2 |
| 家具・家事用品 | 96.2 | 0.2 | △0.4 | 諸雑費 | 102.6 | △0.1 | 1.8 |
| 被服及び履物 | 108.7 | 1.0 | △0.5 | 生鮮食品を除く総合 | 101.8 | 0.1 | 0.0 |

平成 10 年石油等消費構造統計速報

本速報（概況）は、平成 10 年 12 月 31 日現在で実施した石油等消費構造統計調査の結果をとりまとめたものである。

－エネルギー消費量 5 年ぶりの減少－

速報のポイント

- 製造業**
- ・エネルギー消費量，平成 6 年以来 4 年ぶりの減少（燃料，電力とも）
 - ・非石油系燃料のシェアは，平成元年から 10 年連続低下している。
 - ・エネルギー多消費型業種（鉄鋼業，化学工業，窯業・土石製品製造業，パルプ・紙・紙加工品製造業）がいずれも減少
 - ・用途別消費では，生産に関連する原料用，直接加熱用で減少
 - ・自家発電率は昭和 60 年以降 13 年連続上昇を続け，初めて 3 割を上回る
 - ・都道府県別では，鉄鋼業，化学工業（重化学工業）が集中している都道府県の減少が目立っている。
- 商業**
- ・エネルギー消費量 卸売業は減少，小売業は増加
 - ・大型小売店のエネルギー消費量は，百貨店では熱（地域冷暖房方式）の伸びが大きく，スーパーでは，自家発電の進展により A 重油の伸びが目立っている。

商工業のエネルギー消費量の概況

平成 10 年の商工業合計のエネルギー消費量（原油換算）は，製造業の国内需要低迷による生産活動の低迷を反映し，2 億 5956 万 kl，前年比▲4.3%と 5 年ぶりの減少となった。

このうち，燃料（エネルギー消費量に占める割合 89.2%）は 2 億 3152 万 kl，前年比▲4.4%の減少，購入電力等（同 10.8%）は 2804 万 kl，同▲3.3%の減少となった。

1. 製造業

(1) 製造業のエネルギー消費量は 4 年ぶり（前年比▲4.5%）の減少

製造業のエネルギー消費量の推移をみると平成 7 年から 3 年連続の増加となっていたが，10 年は生産活動の低迷を反映して，4 年ぶりに（前年比▲4.5%）再び減少に転じた。

(2) 非石油系燃料のシェアは平成元年から 10 年連続の低下

9 割を占める燃料が 2 億 3001kl，前年比▲4.6%の減少，1 割の購入電力等が 2433 千 kl，同▲3.6%の減少となった。

燃料区分にみると，石油系燃料は 1 億 945 万 kl，前年比▲3.0%の減少，非石油系燃料は 1 億 2061 万 kl，同▲5.8%の減少となり，非石油系燃料のシェアは平成元年から 10 年連続の低下となった。

(3) エネルギー多消費型 4 業種全て減少

「エネルギー多消費型業種（パルプ・紙・紙加工品製造業，化学工業，窯業・土石製品製造業及び鉄鋼業）」合計のエネルギー消費量をみると，4 業種全て前年比マイナスとなり，前年比▲5.8%と製造業全体の減少率を上回った。

(4) 原料用，直接加熱用の生産工程用エネルギー消費量減少

原料用は，鉄鋼業，化学工業の生産減少により，石炭，ナフサ等が減少し前年比▲6.3%減，ボイラ用は，石炭，C重油の減少により，前年比▲2.8%減，直接加熱用は，石炭コークスをはじめ主要燃料が全て減少し，前年比▲5.3%減，コージェネレーション用は前年比 10.3%増。

(5) 自家発電率は昭和 60 年以降 13 年連続上昇し，初めて 3 割を上回る

電力の用途別消費量全部門で減少。

自家発電率が 13 年連続増加し，初めて 3 割を上回った。

自家発電に占めるコージェネレーション導入率は，出版・印刷・同関連産業，金属製品製造業，精密機械器具製造業，電気機械器具製造業の 4 業種で高く，自家発電量の多いパルプ・紙・紙加工品製造業，鉄鋼業の 2 業種が低い。

(6) 都道府県別では，鉄鋼業，化学工業（重化学工業）が集中している都道府県の減少が目立っている**2. 商 業**

平成 10 年の商業におけるエネルギー消費量は，522 万 kl，前年比 3.5%の増加となった。

これをエネルギー種別でみると，電力が，371 万 kl（エネルギー消費量構成比 71.1%）前年比▲0.9%の微減，燃料・熱は（同 28.9%）前年比 16.2%の増加となった。

商業のエネルギー消費が増加したのは，床面積の拡大していることによる。

(1) 業種別のエネルギー消費**① 卸売業**

卸売業のエネルギー消費量は 98 万 kl，前年比▲2.9%の減少となった。

業種別にみると，建築材料卸売業，化学製品卸売業，鉱物・金属材料卸売業の 3 業種が 2 桁減となっている。

② 小売業

小売業のエネルギー消費量は 425 万 kl，前年比 5.1%の増加となった。

業種別にみると，織物・衣服身の回り品小売業の 2 桁増をはじめ，各種商品小売業，飲食料品小売業が増加，一方，家庭用機械器具小売業が 2 桁減少した。

(2) 大型小売店

大型小売店（百貨店，スーパー）のエネルギー消費量は，200 万 kl，前年比 11.5%の増加となった。

これを，エネルギー種別でみると，燃料が 77 万 kl（エネルギー消費量構成比 38.4%）が前年比 20.0%増，電力は 129 億 kwh（59.7%）前年比 6.4%増，熱は 3481 億 kcal（1.2%）前年比 25.1%増となっている。

百貨店では，熱（地域冷暖房方式）の伸びが大きく，スーパーでは，自家発電の進展により A 重油の伸びが大きい。

I 製造業

1. 燃料別の受入量、発生・回収又は生産量、払出量及び在庫量（製造業計）

| 燃料種別 | 単位 | 製造業合計 | | | | | 払出量 | 在庫量 |
|-------------------|--------------------|-------------|------------|------------|-------------|-----------|------------|------------|
| | | 燃料用・その他用 | | | | | | |
| | | 計 | ボイラ用 | 直接加熱用 | コージェネレーション用 | その他用 | | |
| 燃料合計 | 原油換算(kl) | 139,305,137 | 47,715,960 | 78,103,235 | 5,808,175 | 7,677,767 | 34,262,554 | 11,885,674 |
| 石油系燃料合計 | 原油換算(kl) | 62,029,485 | 27,733,517 | 24,380,609 | 3,937,053 | 5,978,306 | 6,484,117 | 3,062,681 |
| 原油 | kl | 53,424 | 53,424 | - | - | - | 29,573 | 26,298 |
| 揮発油 | kl | 151,583 | - | - | - | 151,583 | 666 | 4,577 |
| ナフサ | kl | 110,456 | 2,639 | 107,808 | - | 9 | 6,359,187 | 926,962 |
| 改質生成油 | kl | 1,145 | - | - | - | 1,145 | 500,284 | 50,330 |
| 灯油 | kl | 3,395,048 | 957,003 | 1,167,962 | 292,697 | 977,386 | 3,782 | 118,395 |
| 軽油 | kl | 499,188 | 16,696 | 71,795 | - | 410,697 | 4,641 | 15,598 |
| 重油計 | kl | 29,517,106 | 19,603,871 | 5,291,173 | 2,416,201 | 2,205,861 | 353,705 | 949,997 |
| A重油 | kl | 10,773,172 | 6,007,062 | 1,636,259 | 1,448,510 | 1,681,341 | 41,364 | 314,852 |
| B重油 | kl | 186,100 | 69,227 | 91,032 | - | 25,841 | 9 | 8,379 |
| C重油 | kl | 18,557,834 | 13,527,582 | 3,563,882 | 967,691 | 498,679 | 312,332 | 626,766 |
| 炭化水素油 | kl | 1,942,593 | 1,409,929 | 410,802 | 21,909 | 99,953 | 1,910 | 41,157 |
| 液化石油ガス(LPG) | t | 5,140,075 | 818,669 | 2,900,546 | 195,623 | 1,225,237 | 24,959 | 84,959 |
| 石油系炭化水素ガス | 1000m ³ | 15,022,405 | 2,102,069 | 11,522,608 | 881,804 | 515,924 | 2,237 | 28 |
| 石油コークス | t | 3,591,916 | 1,746,762 | 1,816,554 | 833 | 27,767 | 113,169 | 995,128 |
| 非石油系燃料計 | 原油換算(kl) | 77,275,652 | 19,982,443 | 53,722,626 | 1,871,122 | 1,699,461 | 27,778,437 | 8,822,993 |
| 石炭 | t | 32,395,474 | 13,057,349 | 18,900,483 | 279,881 | 157,761 | 12,197,118 | 9,118,322 |
| (石炭) - 標準発熱量換算- | t | 35,854,774 | 13,855,311 | 21,528,769 | 306,258 | 164,436 | 13,857,399 | 10,470,606 |
| 石炭コークス | t | 34,510,297 | - | 34,295,524 | - | 214,773 | 13,611,482 | 1,943,221 |
| コークス炉ガス | 1000m ³ | 11,431,641 | 1,794,553 | 9,375,540 | 32,311 | 229,237 | 7,155,868 | 740,048 |
| 高炉ガス | 1000m ³ | 82,482,117 | 29,188,475 | 49,870,150 | 1,656,894 | 1,766,598 | 40,951,591 | - |
| 転炉ガス | 1000m ³ | 5,040,671 | 1,934,163 | 2,923,255 | 137,368 | 45,885 | 2,611,962 | - |
| 電気炉ガス | 1000m ³ | 133,485 | 38,162 | 60,354 | 34,589 | 380 | 48,598 | - |
| 天然ガス | 1000m ³ | 307,149 | 91,853 | 114,938 | 44,238 | 56,120 | 55,571 | 36 |
| 液化天然ガス(LNG) | t | 696,211 | 89,255 | 532,954 | 31,385 | 42,617 | 138,665 | 21,481 |
| 都市ガス | 1000m ³ | 5,841,823 | 1,823,927 | 1,900,334 | 1,204,626 | 912,936 | 21 | - |
| (都市ガス) - 標準発熱量換算- | 1000m ³ | 6,087,726 | 1,944,894 | 1,954,366 | 1,278,161 | 910,305 | 23 | - |
| 回収黒液 | 絶乾t | 14,324,645 | 14,324,645 | - | - | - | - | 11,686 |
| 廃タイヤ | t | 285,171 | 57,561 | 155,278 | - | 72,332 | - | 31,228 |

- (注) 1. (消費事業所数)は、いずれかの燃料の消費があつた事業所数である。
 2. 燃料の合計(原油換算)欄の数字は、原油換算値(9,250kcal/l)である。
 3. (石炭)は、6,074kcal/kg換算値である。
 4. (都市ガス)は、10,000kcal/m³換算値である。
 5. 前年比は全て%である。

I 製造業

2. 産業別電力の購入量、自家発電量、消費量及び販売量（産業中分類別）

| 産 業 | 消 費 事業所数 | 購 入 量 ・ 自 家 発 電 量 | | | | | | | |
|--|-------------|-------------------|-------------|-------------|------------|------------|-----------|----------------|------------|
| | | 合 計 | 購入量 (買電) | 自家発電量 計 | 火力 | | 水力 | コージェネ レーション | その他 |
| | | | | | うち石油系 | | | | |
| 合 計 | 53,220 | 371,896,775 | 257,642,975 | 114,253,800 | 77,422,096 | 36,520,643 | 3,991,444 | 19,101,966 | 13,738,294 |
| 12 食 料 品 製 造 業 | 7,359 | 16,526,122 | 14,596,945 | 1,929,177 | 987,217 | 672,274 | - | 672,190 | 269,770 |
| 13 飲 料 ・ た ば こ ・ 飼 料 製 造 業 | 737 | 3,775,432 | 3,458,518 | 316,914 | 81,839 | 37,400 | 1,112 | 192,549 | 41,414 |
| 14 織 維 工 業 (衣 服 , そ の 他 の 織 維 製 品 を 除 く) | 1,318 | 5,396,101 | 4,524,299 | 871,802 | 149,900 | 90,188 | - | 513,281 | 208,621 |
| 15 衣 服 ・ そ の 他 の 織 維 製 品 製 造 業 | 3,473 | 1,344,812 | 1,321,893 | 22,919 | 3,664 | 3,664 | - | 9,117 | 10,138 |
| 16 木 材 ・ 木 製 品 製 造 業 (家 具 を 除 く) | 834 | 1,548,659 | 1,408,785 | 139,874 | 16,467 | 9,715 | - | 56,942 | 66,465 |
| 17 家 具 ・ 装 備 品 製 造 業 | 921 | 904,531 | 875,781 | 28,750 | - | - | - | 12,529 | 16,221 |
| 18 バ ル プ ・ 紙 ・ 紙 加 工 品 製 造 業 | 1,751 | 38,263,245 | 11,257,495 | 27,005,750 | 24,068,373 | 12,830,009 | 399,303 | 2,055,675 | 482,399 |
| 19 出 版 ・ 印 刷 ・ 同 関 連 産 業 | 3,010 | 4,428,668 | 4,428,668 | 134,640 | 423 | 423 | - | 102,571 | 31,646 |
| 20 化 学 工 業 | 2,213 | 66,295,480 | 32,699,065 | 33,596,415 | 24,564,068 | 15,863,591 | 1,334,709 | 5,562,674 | 2,134,964 |
| 21 石 油 製 品 ・ 石 炭 製 品 製 造 業 | 115 | 13,250,823 | 3,437,778 | 9,813,045 | 6,442,193 | 5,884,754 | - | 2,677,701 | 693,151 |
| 22 プ ラ ス チ ッ ク 製 品 製 造 業 (別 掲 を 除 く) | 2,885 | 13,682,921 | 12,346,781 | 1,336,140 | 363,536 | 150,224 | - | 738,612 | 233,992 |
| 23 ゴ ム 製 品 製 造 業 | 674 | 4,005,234 | 3,562,742 | 442,492 | 121,943 | 33,861 | - | 274,671 | 45,878 |
| 24 な め し 革 ・ 同 製 品 ・ 毛 皮 製 造 業 | 269 | 118,685 | 117,796 | 889 | - | - | - | - | 889 |
| 25 窯 業 ・ 土 石 製 品 製 造 業 | 2,339 | 21,720,368 | 15,063,329 | 6,657,039 | 3,253,361 | 442,743 | 754,145 | 888,363 | 1,761,170 |
| 26 鉄 鋼 製 造 業 | 1,292 | 74,706,920 | 50,441,154 | 24,265,766 | 16,559,157 | - | 63,624 | 1,518,107 | 6,124,878 |
| 27 非 鉄 金 属 製 造 業 | 752 | 14,898,056 | 12,321,559 | 2,576,497 | 373,062 | 253,144 | 1,256,862 | 446,341 | 500,232 |
| 28 金 属 製 品 製 造 業 | 4,328 | 9,783,039 | 9,362,890 | 420,149 | 10,836 | 10,836 | - | 314,825 | 94,488 |
| 29 一 般 機 械 器 具 製 造 業 | 5,809 | 14,049,045 | 13,662,647 | 386,398 | - | - | - | 97,956 | - |
| 30 電 気 機 械 器 具 製 造 業 | 7,856 | 38,367,001 | 36,169,348 | 2,197,653 | 79,572 | 79,572 | 180,654 | 1,602,998 | 334,429 |
| 31 輸 送 用 機 械 器 具 製 造 業 | 3,176 | 25,131,853 | 23,152,666 | 1,979,187 | 298,656 | 139,609 | - | 1,276,791 | 403,740 |
| 32 精 密 機 械 器 具 製 造 業 | 1,094 | 2,269,243 | 2,151,590 | 117,653 | 11,247 | 11,247 | - | 88,073 | 18,333 |
| 34 そ の 他 の 製 造 業 | 1,015 | 1,295,897 | 1,281,246 | 14,651 | 5,237 | 5,237 | - | - | 9,414 |

| 産 業 | 消 費 量 | | | | | | 販 売 量 (売電) |
|--|-------------|-------------|-------|------------|------------|-------------|---------------|
| | 計 | | | 加熱用 | 電解用 | 動力・その他用 | |
| | 平成9年 | 平成10年 | 前年比 | | | | |
| 合 計 | 364,459,600 | 354,565,942 | 97.3 | 41,005,751 | 16,812,355 | 296,747,836 | 17,330,833 |
| 12 食 料 品 製 造 業 | 15,625,271 | 16,516,014 | 105.7 | 723,702 | 3,241 | 15,789,071 | 10,108 |
| 13 飲 料 ・ た ば こ ・ 飼 料 製 造 業 | 3,650,561 | 3,775,432 | 103.4 | 33,940 | - | 3,741,492 | - |
| 14 織 維 工 業 (衣 服 , そ の 他 の 織 維 製 品 を 除 く) | 6,015,978 | 5,384,692 | 89.5 | 111,090 | - | 5,273,602 | 11,409 |
| 15 衣 服 ・ そ の 他 の 織 維 製 品 製 造 業 | 1,314,752 | 1,344,812 | 102.3 | 23,136 | 115 | 1,321,561 | - |
| 16 木 材 ・ 木 製 品 製 造 業 (家 具 を 除 く) | 1,754,941 | 1,548,659 | 88.2 | 13,405 | - | 1,535,254 | - |
| 17 家 具 ・ 装 備 品 製 造 業 | 1,074,933 | 904,531 | 84.1 | 19,159 | 3,891 | 881,481 | - |
| 18 バ ル プ ・ 紙 ・ 紙 加 工 品 製 造 業 | 36,914,202 | 36,510,708 | 98.9 | 316,838 | 63,682 | 36,130,188 | 1,752,537 |
| 19 出 版 ・ 印 刷 ・ 同 関 連 産 業 | 4,449,556 | 4,563,308 | 102.6 | 80,078 | 13,680 | 4,469,550 | - |
| 20 化 学 工 業 | 61,234,670 | 59,369,584 | 97.0 | 1,957,746 | 9,395,231 | 48,016,607 | 6,925,896 |
| 21 石 油 製 品 ・ 石 炭 製 品 製 造 業 | 11,978,047 | 12,150,454 | 101.4 | 33,841 | 3,548 | 12,113,065 | 1,100,369 |
| 22 プ ラ ス チ ッ ク 製 品 製 造 業 (別 掲 を 除 く) | 13,740,913 | 13,483,378 | 98.1 | 2,213,382 | 65,233 | 11,204,763 | 199,543 |
| 23 ゴ ム 製 品 製 造 業 | 4,093,423 | 4,002,360 | 97.8 | 490,236 | 2,660 | 3,509,464 | 2,874 |
| 24 な め し 革 ・ 同 製 品 ・ 毛 皮 製 造 業 | 144,048 | 118,685 | 82.4 | 5,285 | - | 113,400 | - |
| 25 窯 業 ・ 土 石 製 品 製 造 業 | 21,874,269 | 21,137,022 | 96.6 | 3,000,798 | 107,875 | 18,028,349 | 583,346 |
| 26 鉄 鋼 製 造 業 | 75,001,474 | 68,603,039 | 91.5 | 16,692,981 | 1,626,394 | 50,283,664 | 6,103,881 |
| 27 非 鉄 金 属 製 造 業 | 15,544,062 | 14,799,698 | 95.2 | 2,546,447 | 3,277,278 | 8,975,973 | 98,358 |
| 28 金 属 製 品 製 造 業 | 10,262,870 | 9,782,890 | 95.3 | 1,526,512 | 912,328 | 7,344,050 | 149 |
| 29 一 般 機 械 器 具 製 造 業 | 13,853,016 | 13,953,608 | 310 | 1,642,146 | - | 12,031,068 | - |
| 30 電 気 機 械 器 具 製 造 業 | 36,840,840 | 37,985,350 | 103.1 | 5,646,232 | 627,852 | 31,711,266 | 381,651 |
| 31 輸 送 用 機 械 器 具 製 造 業 | 25,579,517 | 25,066,627 | 98.0 | 3,579,008 | 408,779 | 21,078,840 | 65,226 |
| 32 精 密 機 械 器 具 製 造 業 | 2,099,730 | 2,269,194 | 108.1 | 254,072 | 17,169 | 1,997,953 | 49 |
| 34 そ の 他 の 製 造 業 | 1,412,527 | 1,295,897 | 91.7 | 95,717 | 3,005 | 1,197,175 | - |

一般機械器具製造業には、武器製造業を含む。

調査から

I 製造業

3. 都道府県別電力の購入量、自家発電量、消費量及び販売量

| 都道府県 | 購 入 量 | | | 自 家 発 電 量 | | | | |
|-------------|-------------------|-------------------|------------------|----------------|----------------|---------------|----------------|----------------|
| | 合 計 | 購入量 (買電) | 計 | 自 家 発 電 量 | | | | その他 |
| | | | | 火力 | うち石油系 | 水力 | コージェネ レーション | |
| 全国 | 371,896,775 | 257,642,975 | 114,253,800 | 77,422,096 | 36,520,643 | 3,991,444 | 19,101,966 | 13,738,294 |
| 1 北海道 | 12,063,952 | 5,044,825 | 7,019,127 | 6,195,986 | 2,858,473 | 313,907 | 256,163 | 253,071 |
| 2 青森 | 3,461,016 | 2,101,847 | 1,359,169 | 991,989 | 80,447 | - | 276,312 | 90,868 |
| 3 岩手 | 2,598,870 | 2,142,418 | 456,452 | 223,748 | 167,917 | 1,112 | 95,049 | 136,543 |
| 4 宮城 | 6,368,446 | 3,876,008 | 2,492,438 | 2,116,103 | 531,161 | - | 240,037 | 136,298 |
| 5 秋田 | 2,725,391 | 2,248,686 | 476,705 | 346,719 | 346,719 | - | 62,302 | 67,684 |
| 6 山形 | 2,491,157 | 2,053,411 | 437,746 | 12,004 | 12,004 | 108,429 | 289,648 | 27,665 |
| 7 福島 | 5,662,198 | 4,298,095 | 1,364,103 | 575,276 | 539,987 | 14,783 | 418,808 | 355,236 |
| 8 茨城 | 17,493,126 | 15,692,450 | 1,800,676 | 860,698 | 414,479 | 29,853 | 441,813 | 468,312 |
| 9 栃木 | 7,424,592 | 6,692,163 | 732,429 | 162,689 | 111,318 | - | 495,720 | 74,020 |
| 10 群馬 | 6,676,739 | 6,436,470 | 240,269 | 26,637 | 26,637 | 18,828 | 139,320 | 55,484 |
| 11 埼玉 | 10,438,974 | 8,967,654 | 1,471,320 | 757,297 | 17,760 | 42,805 | 496,399 | 174,819 |
| 12 千葉 | 22,994,173 | 13,761,855 | 9,232,318 | 4,444,894 | 2,083,362 | - | 1,671,851 | 3,115,573 |
| 13 東京 | 5,745,702 | 5,222,093 | 523,609 | 137,150 | 101,325 | - | 379,447 | 7,012 |
| 14 神奈川 | 20,822,847 | 14,556,466 | 6,266,381 | 3,652,887 | 1,116,664 | - | 1,729,084 | 884,410 |
| 15 新潟 | 7,242,542 | 4,671,833 | 2,570,709 | 1,334,213 | 754,418 | 323,308 | 741,425 | 171,763 |
| 16 富山 | 6,121,862 | 4,721,947 | 1,399,915 | 1,014,206 | 394,595 | 115,142 | 240,064 | 30,503 |
| 17 石川 | 1,937,962 | 1,716,467 | 221,495 | 54,495 | 54,495 | - | 163,999 | 3,001 |
| 18 福井 | 2,711,679 | 2,269,413 | 442,266 | 325,326 | 195,170 | - | 113,605 | 3,335 |
| 19 山梨 | 1,781,922 | 1,730,227 | 51,695 | - | - | - | 45,878 | 5,817 |
| 20 長野 | 5,045,273 | 4,473,003 | 572,270 | 20,362 | 14,842 | 307,563 | 137,627 | 106,718 |
| 21 岐阜 | 6,027,132 | 4,740,091 | 1,287,041 | 436,350 | 155,347 | 427,861 | 355,043 | 67,787 |
| 22 静岡 | 17,629,276 | 11,223,443 | 6,405,833 | 4,304,388 | 3,738,542 | 1,053,029 | 871,471 | 176,945 |
| 23 愛知 | 30,116,454 | 23,317,853 | 6,798,601 | 4,769,102 | 1,761,242 | 1,685 | 1,478,393 | 549,421 |
| 24 三重 | 10,711,450 | 6,092,966 | 4,618,484 | 3,512,718 | 3,346,110 | - | 821,372 | 284,394 |
| 25 滋賀 | 6,472,823 | 5,858,966 | 613,857 | 153,352 | 151,358 | - | 347,515 | 112,990 |
| 26 京都 | 3,826,099 | 3,408,004 | 418,095 | 90,045 | 90,045 | - | 235,793 | 92,257 |
| 27 大阪 | 16,562,359 | 12,719,144 | 3,843,215 | 1,946,324 | 1,465,392 | - | 1,808,687 | 88,204 |
| 28 兵庫 | 22,669,610 | 13,221,698 | 9,447,912 | 8,585,859 | 479,026 | 1,901 | 483,803 | 376,349 |
| 29 奈良 | 1,557,496 | 1,467,324 | 90,172 | 52,419 | 52,419 | - | 36,543 | 1,210 |
| 30 和歌山 | 4,140,675 | 2,953,862 | 1,186,813 | 951,551 | 434,832 | - | 102,672 | 132,590 |
| 31 鳥取 | 1,240,151 | 766,087 | 474,064 | 136,243 | 136,243 | - | 29,588 | 308,233 |
| 32 島根 | 1,504,982 | 1,199,555 | 305,427 | 134,931 | 60,713 | - | 106,804 | 63,692 |
| 33 岡山 | 14,558,080 | 9,082,683 | 5,475,397 | 3,797,721 | 3,253,572 | - | 1,024,058 | 653,618 |
| 34 広島 | 12,354,593 | 8,329,802 | 4,024,791 | 2,070,499 | 299,848 | - | 596,095 | 1,358,197 |
| 35 山口 | 19,278,215 | 7,449,677 | 11,828,538 | 10,853,862 | 4,207,409 | 4,831 | 782,680 | 187,165 |
| 36 徳島 | 2,800,532 | 1,610,051 | 1,190,481 | 1,012,111 | 472,023 | - | 85,049 | 93,321 |
| 37 香川 | 2,608,151 | 2,017,163 | 590,988 | 265,044 | 198,598 | - | 90,898 | 235,046 |
| 38 愛媛 | 10,179,867 | 4,459,362 | 5,720,505 | 5,255,667 | 4,224,695 | - | 267,448 | 197,390 |
| 39 高知 | 1,161,825 | 905,134 | 256,691 | - | - | - | 6,180 | 250,511 |
| 40 福岡 | 13,482,754 | 9,728,200 | 3,754,554 | 2,356,226 | 875,399 | 207 | 369,911 | 1,028,210 |
| 41 佐賀 | 1,838,782 | 1,584,393 | 254,389 | 202,827 | 95,963 | - | 22,151 | 29,411 |
| 42 長崎 | 1,119,769 | 1,006,033 | 113,736 | 76,338 | 7,842 | - | 5,710 | 31,688 |
| 43 熊本 | 4,166,399 | 2,562,605 | 1,603,794 | 889,314 | 113,448 | 538,600 | 105,017 | 70,863 |
| 44 大分 | 7,740,962 | 5,340,833 | 2,400,129 | 926,009 | 158,637 | - | 422,478 | 1,051,642 |
| 45 宮崎 | 3,248,380 | 1,788,610 | 1,459,770 | 932,327 | 488,781 | 319,010 | 176,133 | 32,300 |
| 46 鹿児島 | 2,375,476 | 1,601,505 | 773,971 | 286,986 | 273,969 | 368,590 | 21,927 | 96,468 |
| 47 沖縄 | 716,060 | 530,600 | 185,460 | 171,204 | 157,417 | - | 13,996 | 260 |

| | 消 費 量 | | | | | | 販 売 量 (売電) |
|-------------|-------------------|-------------------|-------------|------------------|------------------|-------------------|----------------|
| | 計 | | | 加熱用 | 電解用 | 動 力・ その他用 | |
| | 平成9年 | 平成10年 | 前年比 | | | | |
| 全国 | 364,459,600 | 354,565,942 | 97.3 | 41,005,751 | 16,812,355 | 296,747,836 | 17,330,833 |
| 1 北海道 | 11,589,368 | 11,482,197 | 99.1 | 601,767 | 245,507 | 10,634,923 | 581,755 |
| 2 青森 | 3,432,027 | 3,423,340 | 99.7 | 1,061,763 | 6,162 | 2,355,415 | 37,676 |
| 3 岩手 | 2,689,926 | 2,598,869 | 96.6 | 203,913 | 88,310 | 2,306,646 | 1 |
| 4 宮城 | 6,090,871 | 6,368,446 | 104.6 | 752,235 | 51,193 | 5,565,018 | - |
| 5 秋田 | 2,709,449 | 2,725,391 | 100.6 | 397,439 | 619,237 | 1,708,715 | - |
| 6 山形 | 2,511,050 | 2,443,672 | 97.3 | 335,650 | 171,330 | 1,936,692 | 47,485 |
| 7 福島 | 5,777,439 | 5,600,350 | 96.9 | 681,254 | 520,531 | 4,398,565 | 61,848 |
| 8 茨城 | 17,619,361 | 16,993,968 | 96.5 | 1,601,694 | 2,174,250 | 13,218,024 | 499,158 |
| 9 栃木 | 7,920,233 | 7,424,592 | 93.7 | 1,435,607 | 138,941 | 5,850,044 | - |
| 10 群馬 | 6,596,558 | 6,676,739 | 101.2 | 1,135,480 | 626,896 | 4,914,363 | - |
| 11 埼玉 | 10,223,252 | 10,117,070 | 99.0 | 1,438,905 | 282,454 | 8,395,711 | 321,904 |
| 12 千葉 | 21,875,365 | 21,141,802 | 96.6 | 1,225,629 | 878,192 | 19,037,981 | 1,852,371 |
| 13 東京 | 5,744,095 | 5,744,357 | 100.0 | 482,896 | 44,732 | 5,216,729 | 1,345 |
| 14 神奈川 | 19,842,439 | 19,006,792 | 95.8 | 1,888,825 | 962,338 | 16,155,629 | 1,816,055 |
| 15 新潟 | 7,125,057 | 6,644,325 | 93.3 | 1,295,304 | 482,846 | 4,866,175 | 598,217 |
| 16 富山 | 6,571,031 | 6,105,784 | 92.9 | 1,149,439 | 386,194 | 4,570,151 | 16,078 |
| 17 石川 | 1,975,583 | 1,937,962 | 98.1 | 150,395 | 13,967 | 1,773,600 | - |
| 18 福井 | 2,755,182 | 2,703,215 | 98.1 | 199,314 | 11,461 | 2,492,440 | 8,464 |
| 19 山梨 | 1,848,785 | 1,781,922 | 96.4 | 262,513 | 6,809 | 1,512,600 | - |
| 20 長野 | 4,918,612 | 5,045,273 | 102.6 | 849,998 | 178,718 | 4,016,557 | - |
| 21 岐阜 | 5,847,430 | 6,021,086 | 103.0 | 544,193 | 274,375 | 5,202,518 | 6,046 |
| 22 静岡 | 16,873,293 | 16,633,710 | 98.6 | 1,342,462 | 553,309 | 14,737,939 | 995,566 |
| 23 愛知 | 30,560,233 | 29,566,947 | 96.7 | 4,869,673 | 1,078,781 | 23,618,493 | 549,507 |
| 24 三重 | 10,464,903 | 10,298,465 | 98.4 | 823,965 | 290,063 | 9,184,437 | 412,985 |
| 25 滋賀 | 6,485,924 | 6,380,652 | 98.4 | 1,103,529 | 33,810 | 5,243,313 | 92,171 |
| 26 京都 | 3,950,063 | 3,826,099 | 96.9 | 752,136 | 200,532 | 2,873,431 | - |
| 27 大阪 | 16,566,398 | 15,589,909 | 94.1 | 2,329,653 | 296,485 | 12,963,771 | 972,450 |
| 28 兵庫 | 21,403,426 | 20,483,384 | 95.7 | 2,820,561 | 1,255,934 | 16,406,889 | 2,186,226 |
| 29 奈良 | 1,478,532 | 1,557,496 | 105.3 | 199,224 | 36,310 | 1,321,962 | - |
| 30 和歌山 | 3,747,607 | 3,652,064 | 97.5 | 107,811 | 152,890 | 3,391,363 | 488,611 |
| 31 鳥取 | 1,276,956 | 1,240,151 | 97.1 | 65,344 | 4,134 | 1,170,673 | - |
| 32 島根 | 3,412,624 | 1,504,510 | 44.1 | 458,779 | 27,353 | 1,018,378 | 472 |
| 33 岡山 | 14,278,531 | 13,912,599 | 97.4 | 1,762,374 | 928,039 | 11,222,186 | 645,481 |
| 34 広島 | 11,779,577 | 11,912,707 | 101.1 | 496,664 | 348,838 | 11,067,205 | 441,886 |
| 35 山口 | 17,097,598 | 16,641,473 | 97.3 | 1,470,560 | 1,297,230 | 13,873,683 | 2,636,742 |
| 36 徳島 | 2,918,615 | 2,788,824 | 95.6 | 448,002 | 432,192 | 1,908,630 | 11,708 |
| 37 香川 | 2,573,129 | 2,608,151 | 101.4 | 294,452 | 81,673 | 2,232,026 | - |
| 38 愛媛 | 9,831,533 | 9,901,117 | 100.7 | 346,731 | 595,801 | 8,958,585 | 278,750 |
| 39 高知 | 1,074,567 | 1,161,825 | 108.1 | 177,797 | 1,265 | 982,763 | - |
| 40 福岡 | 13,091,964 | 13,064,754 | 99.8 | 1,327,793 | 464,594 | 11,272,367 | 418,000 |
| 41 佐賀 | 1,801,981 | 1,838,761 | 102.0 | 229,357 | 6,174 | 1,603,230 | 21 |
| 42 長崎 | 1,095,680 | 1,118,580 | 102.1 | 133,071 | 6,211 | 979,298 | 1,189 |
| 43 熊本 | 3,560,700 | 3,694,561 | 103.8 | 458,505 | 65,173 | 3,170,883 | 471,838 |
| 44 大分 | 7,506,852 | 7,204,566 | 96.0 | 178,377 | 89,226 | 6,936,963 | 536,396 |
| 45 宮崎 | 3,040,430 | 2,962,872 | 97.4 | 483,005 | 371,821 | 2,108,046 | 285,508 |
| 46 鹿児島 | 2,307,328 | 2,318,553 | 100.5 | 543,089 | 22,967 | 1,752,497 | 56,923 |
| 47 沖縄 | 618,043 | 716,060 | 115.9 | 88,624 | 7,107 | 620,329 | - |

II 商業

業種別エネルギー消費量

| | 平成9年 (原油換算kl) | 10年 (原油換算kl) | 前年比 % | 構成比 % | 燃料・熱 (原油換算kl) | 電力 (原油換算kl) | 1商店当たり の消費量 (原油換算kl) | 1 m ² 当たり の消費量 (原油換算kl) |
|---------------|------------------|-----------------|----------|----------|------------------|----------------|----------------------------|--|
| 商業計 | 5,046,289 | 5,221,864 | 3.5 | 100.0 | 1,511,021 | 3,710,841 | 53 | 29 |
| 卸売業計 | 1,004,334 | 975,186 | ▲ 2.9 | 18.7 | 254,970 | 720,215 | 22 | 15 |
| 各種商品卸売業 | 24,316 | 26,564 | 9.2 | 0.5 | 10,896 | 15,668 | 86 | 23 |
| 繊維品卸売業 | 12,721 | 12,729 | 0.1 | 0.2 | 2,807 | 9,922 | 18 | 14 |
| 衣服・身の回品卸売業 | 81,458 | 79,846 | ▲ 2.0 | 1.5 | 20,324 | 59,522 | 25 | 14 |
| 農畜産物・水産物卸売業 | 172,083 | 172,519 | 0.3 | 3.3 | 50,363 | 122,156 | 39 | 23 |
| 食料・飲料卸売業 | 160,368 | 158,562 | ▲ 1.1 | 3.0 | 43,449 | 115,113 | 26 | 17 |
| 建築材料卸売業 | 82,037 | 43,163 | ▲ 47.4 | 0.8 | 14,045 | 29,118 | 12 | 7 |
| 化学製品卸売業 | 23,871 | 19,652 | ▲ 17.7 | 0.4 | 3,605 | 16,046 | 12 | 12 |
| 鉱物・金属材料卸売業 | 46,280 | 41,450 | ▲ 10.4 | 0.8 | 12,905 | 28,545 | 17 | 13 |
| 機械器具卸売業 | 242,172 | 236,675 | ▲ 2.3 | 4.5 | 54,646 | 182,029 | 21 | 16 |
| 家具・建具・じゅう器卸売業 | 27,221 | 30,340 | 11.5 | 0.6 | 6,904 | 23,436 | 19 | 8 |
| 医薬品・化学品卸売業 | 51,368 | 54,905 | 6.9 | 1.1 | 12,839 | 42,065 | 18 | 14 |
| その他の卸売業 | 80,439 | 98,783 | 22.8 | 1.9 | 22,188 | 76,595 | 19 | 12 |
| 小売業計 | 4,041,955 | 4,246,678 | 5.1 | 81.3 | 1,256,051 | 2,990,626 | 77 | 36 |
| 各種商品小売業 | 1,615,656 | 1,771,460 | 9.6 | 33.9 | 741,636 | 1,029,824 | 651 | 41 |
| 織物・衣服・身の回品小売業 | 126,095 | 147,011 | 16.6 | 2.8 | 35,320 | 111,690 | 82 | 28 |
| 飲食料品小売業 | 1,537,242 | 1,604,853 | 4.4 | 30.7 | 308,959 | 1,295,893 | 62 | 50 |
| 自動車小売業 | 129,035 | 118,470 | ▲ 8.2 | 2.3 | 18,399 | 100,072 | 21 | 16 |
| 家庭用機械器具小売業 | 76,834 | 64,903 | ▲ 15.5 | 1.2 | 8,590 | 56,313 | 39 | 31 |
| その他の小売業 | 557,093 | 539,980 | ▲ 3.1 | 10.3 | 143,146 | 396,833 | 31 | 21 |

主 要 経 済 指 標

茨 城 県

| 年 月 | 人 口 | | | 労 働 | | | | | | 景気動向 |
|-----------|----------------|------------------|-------------|----------------|--------------|-------------|----------------------|----------------|--|-----------------------|
| | 世 帯 | 人 口 | 人 口 増加率 | 現金給与 総 額 | 賃金指数 (名目) | 常用雇用 指 数 | 所 定 外 労働時間 指 数 | 有効求人 倍 率 | 雇用保険 受 給 者 実 人 員 (年度数値 は月平均) | 景気動向 指 数 (一致指数) |
| | | | | | | | | | | |
| | サービス業を含む | | | | | | | | | |
| 世 帯 | 人 | % | 円 | 平成7年=100 | | | 倍 | 人 | | |
| 平成8年 | 938 887 | 2 968 774 | 4.48 | 341 481 | 97.9 | 97.3 | 103.5 | 0.61 | ※15 046 | … |
| 9 | 955 412 | 2 981 567 | 4.31 | 349 702 | 100.3 | 97.4 | 106.1 | 0.66 | ※15 885 | … |
| 10 | 972 152 | 2 993 323 | 3.94 | 349 450 | 100.2 | 98.6 | 96.9 | 0.48 | ※18 715 | … |
| 10.10 | 972 152 | 2 993 323 | 0.49 | 281 316 | 80.7 | 98.2 | 91.7 | 0.44 | 19 826 | 50.0 |
| 11 | 973 657 | 2 994 775 | 0.24 | 286 825 | 82.3 | 98.2 | 91.7 | 0.43 | 19 489 | 25.0 |
| 12 | 974 366 | 2 995 492 | 0.02 | 657 464 | 188.6 | 98.6 | 100.9 | 0.43 | 19 780 | 37.5 |
| 11.1 | 974 766 | 2 995 553 | △0.11 | 309 114 | 89.7 | 98.6 | 89.2 | 0.44 | 19 452 | 57.1 |
| 2 | 975 236 | 2 995 237 | △0.12 | 274 646 | 79.6 | 98.3 | 97.1 | 0.43 | 19 569 | 42.9 |
| 3 | 975 545 | 2 994 876 | △2.21 | 301 836 | 87.5 | 98.1 | 100.0 | 0.42 | 19 511 | 57.1 |
| 4 | 974 231 | 2 988 255 | 1.98 | 282 704 | 82.0 | 99.2 | 105.9 | 0.35 | 19 301 | 57.1 |
| 5 | 980 921 | 2 994 174 | 0.36 | 278 208 | 80.7 | 99.2 | 98.0 | 0.33 | 19 381 | 14.3 |
| 6 | 982 365 | 2 995 262 | 0.20 | 510 426 | 148.1 | 99.4 | 100.0 | 0.34 | 20 956 | … |
| 7 | 983 338 | 2 995 848 | 0.32 | 371 125 | 107.6 | 99.1 | 96.1 | 0.36 | 21 306 | … |
| 8 | 984 281 | 2 996 821 | 0.51 | 280 817 | 81.5 | 98.6 | 92.2 | 0.38 | 22 190 | … |
| 9 | 985 456 | 2 998 351 | 0.21 | … | … | … | … | 0.40 | 21 882 | … |
| 10 | 986 253 | 2 998 967 | 0.42 | … | … | … | … | 0.38 | 21 350 | … |
| 資料出所 | 県 統 計 課 | | | | | | 県職業安定課 | 常陽地域研 究センター | | |
| 関連ページ | 14～15 ページ | | | 16～17 ページ | | | 17 ページ | | | |

全 国

| 年 月 | 人 口 | | 労 働 | | | | | | 景気動向 |
|-----------|-----------------|--------------|----------------|--------------|--------------|---------------|-------------|------------|-----------------------|
| | 人 口 | 人口増加率 | 現金給与 総 額 | 賃金指数 (名目) | 常用雇用 指 数 | 所定外労働 時間指数 | 有効求人 倍 率 | 完全失業率 | 景気動向 指 数 (一致指数) |
| | | | | | | | | | |
| | サービス業を含む | | | 季調済 | | | | | |
| 千人 | % | 円 | 平成7年=100 | | | 倍 | % | | |
| 平成8年 | 125 864 | 2.34 | 365 810 | 101.1 | 100.8 | 106.2 | 0.72 | 3.4 | … |
| 9 | 126 166 | 2.40 | 371 670 | 102.7 | 101.7 | 107.8 | 0.69 | 3.4 | … |
| 10 | 126 486 | 2.54 | 366 481 | 101.4 | 101.9 | 99.6 | 0.50 | 4.1 | … |
| 10.10 | 126 486 | 0.27 | 293 306 | 81.2 | 101.7 | 100.0 | 0.47 | 4.3 | 27.3 |
| 11 | 126 520 | 0.50 | 303 704 | 84.0 | 101.8 | 100.0 | 0.47 | 4.4 | 18.2 |
| 12 | 126 583 | △1.05 | 709 384 | 196.3 | 101.8 | 103.1 | 0.47 | 4.4 | 9.1 |
| 11.1 | 126 451 | 1.04 | 301 076 | 85.2 | 101.3 | 91.8 | 0.49 | 4.4 | 36.4 |
| 2 | 126 582 | △0.73 | 281 878 | 79.8 | 101.0 | 96.9 | 0.49 | 4.6 | 63.6 |
| 3 | 126 490 | 0.49 | 306 720 | 86.8 | 100.7 | 101.0 | 0.49 | 4.8 | 72.7 |
| 4 | 126 552 | △0.48 | 290 218 | 82.1 | 101.9 | 101.0 | 0.48 | 4.8 | 18.2 |
| 5 | 126 491 | 1.15 | 284 624 | 80.6 | 101.9 | 93.8 | 0.46 | 4.6 | 27.3 |
| 6 | 126 636 | r0.10 | 481 425 | 136.3 | 102.0 | 93.8 | 0.46 | 4.9 | 40.9 |
| 7 | r126 649 | p△0.78 | 436 890 | 123.6 | 102.0 | 95.9 | 0.46 | 4.9 | p80.0 |
| 8 | p126 550 | p0.65 | 312 851 | 88.5 | 101.9 | 93.8 | 0.46 | 4.7 | p85.0 |
| 9 | p126 630 | … | 285 460 | 80.8 | 101.7 | 96.9 | 0.47 | 4.6 | p70.0 |
| 10 | p126 710 | … | 286 778 | 81.2 | 101.5 | 100.0 | 0.48 | 4.6 | … |
| 資料出所 | 総務庁統計局 | | 労 働 省 | | | | 総務庁統計局 | 経済企画庁 | |

(注) ※は年度数値。世帯と人口の各年の数値は10月1日現在、人口増加率は10月1日～9月30日。

主 要 経

茨 城 県

| 年 月 | 鉱工業・エネルギー | | | | 公共投資 | 金融・企業経営 | | | | |
|-----------|--------------|-------------|-------------|------------------|-------------------|-----------------|----------------|-----------|----------------|------------|
| | 鉱工業 生産指数 | 鉱工業 出荷指数 | 鉱工業 在庫指数 | 産業用電力 消費量 | 公共工事 請負金額 | 金融機関預貸金 | | 手形交換高 | | 企業倒産 件数 |
| | | | | | | 実質預金 | 貸出金 | 枚 数 | 金 額 | |
| | 鉱工業総合季節調整済指数 | | | 50kw 以上 | 百万円 | 年月末 | | 8手形交換所分 | | |
| 平成7年=100 | | | 千kwh | 億円 | | 千枚 | 百万円 | 件 | | |
| 平成8年 | 101.5 | 101.8 | 97.8 | ※12 436 270 | ※425 647 | 120 688 | 74 572 | 1 522 | 2 062 931 | 156 |
| 9 | 104.9 | 104.6 | 102.1 | ※13 013 968 | ※405 690 | 121 650 | 75 945 | 1 442 | 1 988 538 | 148 |
| 10 | 100.5 | 98.3 | 86.3 | ※12 380 713 | ※436 175 | 122 214 | 77 938 | 1 318 | 1 757 571 | 179 |
| 10.10 | 96.3 | 92.6 | 93.5 | 1 064 702 | 46 365 | 119 250 | 76 209 | 93 | 120 537 | 24 |
| 11 | 99.7 | 95.9 | 91.8 | 1 007 863 | 33 611 | 119 895 | 76 279 | 114 | 141 682 | 19 |
| 12 | 94.6 | 92.8 | 91.7 | 995 266 | 40 650 | 122 214 | 77 938 | 107 | 141 950 | 12 |
| 11.1 | 97.7 | 94.6 | 96.2 | 936 491 | 28 767 | 120 700 | 77 826 | 93 | 120 892 | 10 |
| 2 | 103.9 | 97.9 | 96.8 | 987 270 | 23 427 | 120 796 | 77 853 | 103 | 115 288 | 12 |
| 3 | 99.0 | 97.9 | 94.1 | 988 425 | 58 746 | 120 321 | 77 492 | 123 | 158 067 | 14 |
| 4 | 98.1 | 96.6 | 92.8 | 1 008 192 | 30 123 | 121 098 | 77 925 | 102 | 152 132 | 14 |
| 5 | 93.2 | 91.1 | 92.5 | 1 009 228 | 14 607 | 121 634 | 76 334 | 92 | 123 347 | 15 |
| 6 | 95.7 | 94.5 | 90.9 | 1 081 435 | 20 706 | 123 545 | 76 218 | 102 | 138 861 | 21 |
| 7 | 98.7 | 96.1 | 87.6 | 1 124 289 | 31 043 | 122 700 | 76 455 | 93 | 105 684 | 12 |
| 8 | 103.4 | 98.9 | 83.8 | 1 092 106 | 24 038 | 122 441 | 76 219 | 113 | 139 657 | 15 |
| 9 | 104.0 | 99.8 | 87.9 | 1 122 619 | 55 009 | 121 601 | 75 990 | 97 | 119 315 | 12 |
| 10 | 97.4 | 94.4 | 85.9 | 1 091 770 | 48 004 | p121 518 | p75 958 | 83 | 105 378 | 21 |
| 資料出所 | 県 統 計 課 | | | 東京電力 茨城支店 | 東日本建設業 保証㈱茨城支店 | 日本銀行水戸事務所 | | | | 東京商工 水戸 |
| 関連ページ | 19～21 ページ | | | 22 ページ | | 23 ページ | | 24 ページ | | 24 ペー |

全 国

| 年 月 | 鉱工業・エネルギー | | | | 公共投資 | 金融・企業経営 | | | | |
|-----------|--------------|--------------|-------------|---------------|---------------|----------------|------------------|------------------|---------------|----------------|
| | 鉱工業 生産指数 | 鉱工業 出荷指数 | 鉱工業 在庫指数 | 大口電力 使用量 | 公共工事 請負金額 | 銀行券 発行高 | 国内銀行主要勘定 | | 手形交換高 | |
| | | | | | | | 実質預金 | 貸出金 | 枚 数 | 金 額 |
| | 鉱工業総合季節調整済指数 | | | (9電力会社) | 億円 | 年月末 | | 千枚 | 億円 | |
| 平成7年=100 | | | 百万kwh | 億円 | | | | | | |
| 平成8年 | 102.3 | 102.7 | 100.6 | 257 981 | 163 007 | 506 710 | 4 688 010 | 4 882 907 | 296 030 | 17 450 221 |
| 9 | 106.0 | 107.1 | 106.6 | 265 538 | 158 564 | 546 696 | 4 746 290 | 4 930 232 | 283 372 | 15 849 914 |
| 10 | 98.5 | 99.8 | 98.8 | 257 422 | 165 841 | 558 648 | 4 778 854 | 4 888 201 | 260 067 | 12 961 511 |
| 10.10 | 97.3 | 99.0 | 102.9 | 22 117 | 18 428 | 494 455 | 4 693 798 | 4 818 191 | 18 584 | 1 031 439 |
| 11 | 96.6 | 98.1 | 101.5 | 20 779 | 11 622 | 498 054 | 4 731 315 | 4 798 266 | 22 177 | 1 007 579 |
| 12 | 96.7 | 98.7 | 99.7 | 20 685 | 10 790 | 558 648 | 4 778 854 | 4 888 201 | 22 008 | 976 977 |
| 11.1 | 95.8 | 100.1 | 98.1 | 19 810 | 9 549 | 506 424 | 4 702 522 | 4 874 113 | 18 218 | 906 578 |
| 2 | 97.0 | 98.0 | 98.4 | 19 879 | 12 762 | 512 528 | 4 730 354 | 4 874 129 | 18 936 | 907 097 |
| 3 | 99.6 | 101.5 | 97.4 | 21 075 | 24 528 | 512 866 | 4 695 407 | 4 726 096 | 23 941 | 1 264 943 |
| 4 | 96.2 | 96.4 | 97.2 | 20 290 | 10 152 | 529 324 | 4 798 942 | 4 716 489 | 20 073 | 1 055 438 |
| 5 | 95.2 | 97.0 | 96.7 | 20 442 | 7 926 | 508 431 | 4 854 541 | 4 679 187 | 19 402 | 944 025 |
| 6 | 98.2 | 100.5 | 96.4 | 22 006 | 11 452 | 523 026 | 4 887 406 | 4 678 914 | 19 850 | 1 020 860 |
| 7 | 97.6 | 99.4 | 95.1 | 22 594 | 12 306 | 521 355 | 4 856 321 | 4 698 310 | 19 714 | 835 354 |
| 8 | 101.9 | 103.2 | 95.4 | 21 860 | 14 279 | 514 103 | 4 833 561 | 4 651 532 | 21 734 | 941 875 |
| 9 | 101.3 | 101.3 | 95.2 | … | 17 500 | 513 885 | … | … | 19 184 | 930 334 |
| 10 | 98.6 | 101.1 | 93.7 | … | … | 522 150 | … | … | 16 721 | 819 238 |
| 資料出所 | 通産省 | | | 資源エネ ルギー庁 | 建設省 | 日本銀行調査統計局 | | | | |

(注) 全国の大口電力使用量は9電力会社の計。
 県及び全国の鉱工業指数は、年間補正後の指数である。
 国内銀行主要勘定は、第2地方銀行協会加盟行（相互銀行を含む）を含むベースで適及調整。

済 指 標 (続)

茨 城 県

| 企業倒産 負債金額 | 消費・物価 | | | | 建 築 | | | | | 年 月 |
|--------------|--------------------------|------------------|-----------------|---------------------------|---------------|------------------------|--------------|----------------|----------------|-------|
| | 家計消費支出 (水戸市 勤労者世帯) | 百貨店売上高 (主要3店) | 新車登録 台 数 | 消 費 者 物 価 指 数 (水戸市) | 建築着工 床 面 積 | 建 築 着 工 工 事 費 予 定 額 | 新設住宅 着工戸数 | 新設住宅 着工床面積 | | |
| | 百万円 | 円 | 百万円 | 台 | 平成7年=100 | 千m ² | 百万円 | 戸 | m ² | |
| 33 370 | 351 116 | 53 878 | 180 880 | 99.6 | 6 805 | 1 054 408 | 35 664 | 3 832 774 | 平成8年 | |
| 80 389 | 410 347 | 52 921 | 171 540 | 101.0 | 6 200 | 912 087 | 29 600 | 2 976 728 | 9 | |
| 47 470 | 365 904 | 50 654 | 150 405 | 101.6 | 5 364 | 816 117 | 26 309 | 2 658 586 | 10 | |
| 3 115 | 361 616 | 4 155 | 12 086 | 101.9 | 547 | 91 447 | 2 549 | 252 409 | 10.10 | |
| 7 417 | 397 525 | 4 189 | 12 293 | 101.8 | 416 | 72 841 | 2 378 | 219 421 | 11 | |
| 2 959 | 466 415 | 5 505 | 11 049 | 102.1 | 410 | 57 287 | 2 218 | 221 903 | 12 | |
| 2 120 | 341 836 | 4 501 | 10 207 | 101.3 | 421 | 64 591 | 1 773 | 166 905 | 11.1 | |
| 1 000 | 288 002 | 3 633 | 13 808 | 100.8 | 388 | 64 817 | 2 026 | 224 919 | 2 | |
| 5 610 | 328 968 | 3 787 | 19 865 | 101.3 | 423 | 57 715 | 2 151 | 240 415 | 3 | |
| 2 455 | 319 451 | 4 263 | 10 500 | 101.6 | 379 | 55 404 | 2 027 | 226 154 | 4 | |
| 2 190 | 340 960 | 3 593 | 10 352 | 101.9 | 469 | 84 067 | 2 369 | 263 721 | 5 | |
| 5 220 | 346 576 | 4 071 | 12 491 | 101.3 | 488 | 73 179 | 2 746 | 304 536 | 6 | |
| 2 170 | 385 955 | 4 400 | 13 351 | 100.7 | 397 | 63 041 | 2 440 | 239 391 | 7 | |
| 6 505 | 359 008 | 3 253 | 8 683 | 100.9 | 403 | 66 161 | 2 363 | 240 889 | 8 | |
| 6 300 | 347 266 | 3 385 | 14 237 | 101.5 | 481 | 81 751 | 2 262 | 228 580 | 9 | |
| 4 400 | ... | 3 858 | 10 956 | 101.4 | 395 | 62 404 | 2 207 | 217 781 | 10 | |
| リサーチ 支店 | 総務庁統計局 | 水戸財務 事 務 所 | 茨城県自動車 販売店協会 | 総務庁統計局 | 建設省建設経済局 | | | | | 資料出所 |
| ジ | 25~26 ページ | | | 27 ページ | 30 ページ | | | | | 関連ページ |

(注) 百貨店売上高は、ボンバルタ伊勢甚水戸店・日立店・水戸京成百貨店の主要3店の合計である。

全 国

| 企業倒産 件 数 | 企業倒産 負債金額 | 消費・物価 | | | | | | 建 築 | | | | 年 月 |
|--------------|--------------|------------------------|----------------------|-------------|----------------|------------------------|-----------------|------------------------|----------------|----------------------|-----------|-----|
| | | 家計消費 支 出 (勤労者世帯) | 百貨店 販売額 | 新車登録 台 数 | 消費者 物 価 指 数 | 卸 売 物 価 指 数 (国内) | 建築着工 床 面 積 | 建 築 着 工 工 事 費 予 定 額 | 新設住宅 着工戸数 | 新設住宅 着 工 床 面 積 | | |
| | | 円 | 億円 | 千台 | 平成7年=100 | | 千m ² | 億円 | 戸 | 千m ² | | |
| 14 544 | 79 944 | 351 755 | 110 390 | 5 376 | 100.1 | 98.4 | 259 793 | 433 398 | 1 643 266 | 157 899 | 平成8年 | |
| 16 365 | 140 210 | 357 636 | 111 091 | 5 113 | 101.9 | 99.0 | 227 966 | 379 249 | 1 387 014 | 129 181 | 9 | |
| 19 171 | 143 812 | 353 552 | 106 573 | 4 335 | 102.5 | 97.5 | 195 997 | 324 345 | 1 198 295 | 111 762 | 10 | |
| 1 707 | 7 393 | 344 437 | 8 756 | 323 | 103.3 | 96.8 | 16 291 | 27 806 | 104 291 | 9 386 | 10.10 | |
| 1 360 | 6 497 | 334 738 | 9 027 | 327 | 103.2 | 96.6 | 15 319 | 25 498 | 96 827 | 8 728 | 11 | |
| 1 169 | 11 073 | 444 211 | 12 799 | 300 | 102.8 | 96.6 | 15 159 | 25 301 | 99 952 | 8 970 | 12 | |
| 1 003 | 7 523 | 347 301 | 8 700 | 242 | 102.3 | 96.3 | 12 117 | 20 245 | 78 359 | 7 129 | 11.1 | |
| 955 | 8 134 | 303 094 | 6 897 | 357 | 101.9 | 96.2 | 14 672 | 24 269 | 86 581 | 8 500 | 2 | |
| 1 269 | 31 835 | 374 355 | 8 983 | 593 | 102.0 | 96.0 | 16 739 | 28 820 | 99 757 | 10 165 | 3 | |
| 1 166 | 9 657 | 356 706 | 8 047 | 269 | 102.5 | 95.7 | 18 159 | 30 943 | 107 204 | 10 823 | 4 | |
| 1 360 | 16 141 | 336 354 | 8 165 | 264 | 102.5 | 95.8 | 16 241 | 26 724 | 101 547 | 10 434 | 5 | |
| 1 287 | 18 408 | 328 494 | 7 937 | 346 | 102.2 | 95.8 | 18 591 | 30 175 | 114 505 | 11 764 | 6 | |
| 1 332 | 13 549 | 367 869 | 10 455 | 372 | 101.8 | 96.0 | 16 068 | 26 421 | 102 553 | 9 993 | 7 | |
| 1 402 | 9 353 | 345 831 | 6 932 | 233 | 102.1 | 96.1 | 17 005 | 28 037 | 107 612 | 10 299 | 8 | |
| 1 372 | 6 585 | 320 603 | 7 089 | 390 | 102.4 | 96.1 | 16 918 | 28 344 | 109 012 | 10 207 | 9 | |
| 1 395 | 6 326 | p333 401 | p8 609 | 299 | 102.6 | 96.0 | 15 873 | 25 451 | 103 658 | 9 569 | 10 | |
| 株帝国データバンク | 総務庁 統計局 | 通産省 | 日本自動車 販売協会 連合会 | 総務庁 統計局 | 日本銀行 | 建設省 | | | | | 資料出所 | |

(注) 消費者物価指数は持家の帰属家賃を含む総合指数である。

1. 世帯，人口および人口移動

(単位：世帯，人)

| 年月日 | 世帯数 | 人口 | | | 対前年 (月) 増減数 | 人口移動 | | | |
|---------|----------------|------------------|------------------|------------------|-------------------|--------------|--------------|--------------|--------------|
| | | 総数 | 男 | 女 | | 自然動態 | | 社会動態 | |
| | | | | | | 出生 | 死亡 | 転入 | 転出 |
| 8.10.1 | 938 887 | 2 968 774 | 1 483 130 | 1 485 644 | 13 244 | 28 675 | 20 815 | 143 677 | 138 293 |
| 9.10.1 | 955 412 | 2 981 567 | 1 489 246 | 1 492 321 | 12 793 | 28 861 | 21 978 | 145 997 | 140 087 |
| 10.10.1 | 972 152 | 2 993 323 | 1 494 390 | 1 498 933 | 11 756 | 29 054 | 22 077 | 142 008 | 137 229 |
| 10.11.1 | 973 657 | 2 994 775 | 1 495 173 | 1 499 602 | 1 452 | 2 366 | 1 694 | 10 922 | 10 142 |
| 12.1 | 974 366 | 2 995 492 | 1 495 478 | 1 500 014 | 717 | 2 317 | 1 856 | 9 070 | 8 814 |
| 11.1.1 | 974 766 | 2 995 553 | 1 495 297 | 1 500 256 | 61 | 2 245 | 1 961 | 8 266 | 8 489 |
| 2.1 | 975 236 | 2 995 237 | 1 495 180 | 1 500 057 | △316 | 2 385 | 2 944 | 8 920 | 8 677 |
| 3.1 | 975 545 | 2 994 876 | 1 494 982 | 1 499 894 | △361 | 2 247 | 2 339 | 9 008 | 9 277 |
| 4.1 | 974 231 | 2 988 255 | 1 490 966 | 1 497 289 | △6 621 | 2 417 | 2 262 | 22 515 | 29 291 |
| 5.1 | 980 921 | 2 994 174 | 1 494 649 | 1 499 525 | 5 919 | 2 450 | 1 891 | 21 874 | 16 514 |
| 6.1 | 982 365 | 2 995 262 | 1 495 270 | 1 499 992 | 1 088 | 2 418 | 1 863 | 9 329 | 8 796 |
| 7.1 | 983 338 | 2 995 848 | 1 495 477 | 1 500 371 | 586 | 2 372 | 1 640 | 9 058 | 9 204 |
| 8.1 | 984 281 | 2 996 821 | 1 496 032 | 1 500 789 | 973 | 2 408 | 1 622 | 9 867 | 9 680 |
| 9.1 | 985 456 | 2 998 351 | 1 496 779 | 1 501 572 | 1 530 | 2 527 | 1 772 | 9 828 | 9 053 |
| 10.1 | 986 253 | 2 998 967 | 1 496 968 | 1 501 999 | 616 | 2 449 | 1 568 | 9 145 | 9 410 |
| 11.1 | 987 598 | 3 000 222 | 1 497 579 | 1 502 643 | 1 255 | 2 241 | 1 702 | 9 997 | 9 281 |

(注) 人口移動のうち，年別人口移動については各年の年間数値を，月別人口移動については前月の月間数値を示す。資料：県統計課

人口移動については各市町村から住民基本台帳などにに基づき報告されたものである。

2. 市町村別人口と世帯

(単位：世帯，人)

| 市町村 | 平成7年 10月1日 人口総数 | 平成11年11月1日 | | | 市町村 | 平成7年 10月1日 人口総数 | 平成11年11月1日 | | |
|------|-----------------------|------------|------------|---------|--------|-----------------------|------------|------------|--------|
| | | 人口総数 | 対前月 増減数 | 世帯数 | | | 人口総数 | 対前月 増減数 | 世帯数 |
| 総数 | 2 955 530 | 3 000 222 | 1 255 | 987 598 | 水海道市 | 42 683 | 42 754 | 15 | 12 570 |
| 市郡部 | 1 673 570 | 1 702 540 | 762 | 598 243 | 常陸太田市 | 39 545 | 40 222 | 19 | 12 751 |
| 水戸市 | 246 347 | 247 551 | △15 | 96 219 | 高萩市 | 35 604 | 34 944 | △2 | 11 908 |
| 日立市 | 199 244 | 194 814 | 40 | 73 194 | 北茨城市 | 52 074 | 52 119 | △48 | 16 874 |
| 土浦市 | 132 243 | 135 769 | 94 | 49 714 | 笠間市 | 30 337 | 30 079 | 6 | 9 372 |
| 古河市 | 59 093 | 59 462 | 24 | 20 336 | 取手市 | 84 477 | 84 034 | 3 | 30 249 |
| 石岡市 | 52 714 | 52 977 | 39 | 17 519 | 岩井市 | 44 325 | 44 144 | 23 | 12 555 |
| 下館市 | 66 062 | 66 056 | 31 | 20 870 | 牛久市 | 66 338 | 72 560 | 120 | 24 316 |
| 結城市 | 53 777 | 53 477 | △30 | 16 309 | つくば市 | 156 012 | 164 067 | 97 | 61 101 |
| 龍ヶ崎市 | 69 163 | 76 293 | 108 | 25 821 | ひたちなか市 | 146 750 | 151 155 | 145 | 52 930 |
| 下妻市 | 36 115 | 37 355 | 16 | 11 581 | 鹿嶋市 | 60 667 | 62 708 | 77 | 22 054 |

| 市 町 村 | 平成 7 年 10 月 1 日 人口総数 | 平成 11 年 11 月 1 日 | | | 市 町 村 | 平成 7 年 10 月 1 日 人口総数 | 平成 11 年 11 月 1 日 | | |
|----------------|----------------------------|------------------|----------------|---------------|----------------|----------------------------|------------------|----------------|---------------|
| | | 人口総数 | 対 前 月 増 減 数 | 世 帯 数 | | | 人口総数 | 対 前 月 増 減 数 | 世 帯 数 |
| 東 茨 城 郡 | 138 538 | 140 584 | 57 | 41 808 | 稲 敷 郡 | 153 112 | 154 795 | 62 | 48 039 |
| 茨 城 町 | 35 741 | 35 725 | 23 | 10 052 | 江 戸 崎 町 | 20 022 | 20 512 | 6 | 6 577 |
| 小 川 町 | 19 484 | 19 705 | 10 | 5 478 | 美 浦 村 | 17 767 | 18 351 | 14 | 5 996 |
| 美 野 里 町 | 23 828 | 25 013 | 14 | 7 618 | 阿 見 町 | 45 652 | 46 931 | 24 | 15 999 |
| 内 原 町 | 14 928 | 14 932 | 2 | 4 229 | 荃 崎 町 | 26 315 | 26 128 | 20 | 8 373 |
| 常 北 町 | 12 409 | 13 416 | △5 | 4 119 | 新 利 根 町 | 10 530 | 10 605 | △16 | 2 974 |
| 桂 村 | 6 949 | 7 108 | 6 | 2 103 | 河 内 町 | 11 726 | 11 569 | 9 | 3 078 |
| 御 前 山 村 | 4 753 | 4 551 | 0 | 1 389 | 桜 川 村 | 7 871 | 7 609 | 6 | 1 893 |
| 大 洗 町 | 20 446 | 20 134 | 7 | 6 820 | 東 町 | 13 229 | 13 090 | △1 | 3 149 |
| 西 茨 城 郡 | 76 674 | 77 944 | 15 | 23 370 | 新 治 郡 | 94 320 | 95 040 | 64 | 26 863 |
| 友 部 町 | 33 951 | 35 632 | 35 | 11 313 | 霞 ヶ 浦 町 | 19 067 | 18 915 | 13 | 5 171 |
| 岩 間 町 | 16 615 | 16 739 | △16 | 5 125 | 玉 里 村 | 8 729 | 8 849 | 7 | 2 555 |
| 七 会 村 | 2 621 | 2 516 | △5 | 645 | 八 郷 町 | 30 684 | 30 873 | 30 | 7 676 |
| 岩 瀬 町 | 23 487 | 23 057 | 1 | 6 287 | 千 代 田 町 | 26 221 | 26 911 | 15 | 8 903 |
| 那 珂 郡 | 131 713 | 133 800 | 49 | 43 333 | 新 治 村 | 9 619 | 9 492 | △1 | 2 558 |
| 東 海 村 | 32 727 | 34 012 | 39 | 11 854 | 筑 波 郡 | 40 495 | 40 693 | △5 | 11 981 |
| 那 珂 町 | 45 007 | 45 955 | 19 | 14 620 | 伊 奈 町 | 26 265 | 25 723 | △8 | 7 758 |
| 瓜 連 町 | 9 171 | 9 164 | △2 | 2 705 | 谷 和 原 村 | 14 230 | 14 970 | 3 | 4 223 |
| 大 宮 町 | 26 443 | 27 000 | 10 | 8 733 | 真 壁 郡 | 80 501 | 80 055 | △5 | 21 520 |
| 山 方 町 | 8 536 | 8 198 | △2 | 2 645 | 関 城 町 | 16 424 | 16 340 | △4 | 4 346 |
| 美 和 村 | 4 962 | 4 719 | △4 | 1 377 | 明 野 町 | 18 227 | 18 334 | △7 | 5 015 |
| 緒 川 村 | 4 867 | 4 752 | △11 | 1 399 | 真 壁 町 | 20 721 | 20 393 | △3 | 5 580 |
| 久 慈 郡 | 47 584 | 46 783 | △37 | 14 370 | 大 和 村 | 7 764 | 7 637 | △5 | 1 902 |
| 金 砂 郷 町 | 10 717 | 11 352 | 5 | 3 306 | 協 和 町 | 17 365 | 17 351 | 14 | 4 677 |
| 水 府 村 | 6 725 | 6 623 | △6 | 2 107 | 結 城 郡 | 57 705 | 58 925 | 69 | 16 097 |
| 里 美 村 | 4 538 | 4 454 | △6 | 1 354 | 八 千 代 町 | 25 008 | 24 734 | 18 | 6 093 |
| 大 子 町 | 25 604 | 24 354 | △30 | 7 603 | 千 代 川 村 | 9 351 | 9 542 | 5 | 2 670 |
| 多 賀 郡 | 13 060 | 13 311 | 1 | 4 278 | 石 下 町 | 23 346 | 24 649 | 46 | 7 334 |
| 十 王 町 | 13 060 | 13 311 | 1 | 4 278 | 猿 島 郡 | 139 879 | 141 205 | 60 | 41 314 |
| 鹿 島 郡 | 134 028 | 138 607 | 185 | 44 052 | 総 和 町 | 47 058 | 48 234 | 50 | 15 441 |
| 旭 村 | 11 396 | 11 747 | 14 | 3 042 | 五 霞 町 | 10 312 | 10 265 | △2 | 2 750 |
| 鉾 田 町 | 28 605 | 28 831 | 30 | 7 862 | 三 和 町 | 39 859 | 40 151 | △1 | 11 840 |
| 大 洋 村 | 10 856 | 11 205 | 2 | 3 410 | 猿 島 町 | 15 413 | 15 314 | △3 | 3 676 |
| 神 栖 町 | 44 473 | 47 410 | 99 | 16 926 | 境 町 | 27 237 | 27 241 | 16 | 7 607 |
| 波 崎 町 | 38 698 | 39 414 | 40 | 12 812 | 北 相 馬 郡 | 99 828 | 102 366 | △19 | 31 877 |
| 行 方 郡 | 74 523 | 73 574 | △3 | 20 453 | 守 谷 町 | 45 821 | 49 124 | 8 | 15 699 |
| 麻 生 町 | 17 286 | 16 772 | 3 | 4 169 | 藤 代 町 | 33 805 | 33 850 | △29 | 10 433 |
| 牛 堀 町 | 6 232 | 6 040 | △15 | 1 724 | 利 根 町 | 20 202 | 19 392 | 2 | 5 745 |
| 潮 来 町 | 25 901 | 25 702 | △3 | 8 044 | | | | | |
| 北 浦 町 | 10 920 | 10 957 | △2 | 2 695 | | | | | |
| 玉 造 町 | 14 184 | 14 103 | 14 | 3 821 | | | | | |

(注) 世帯数, 人口, 人口移動とも外国人を含む。

資料: 県統計課

3. 産業別賃金指数 (現金給与総額)

(平成7年=100) (単位:円)

| 年 月 | 調査産業計 | | 建設業 | 製造業 | 電気・ガス・ 熱供給・ 水道業 | 運輸・ 通信業 | 卸売・ 小売業・ 飲食店 | 金融・ 保険業 | 不動産業 | サービス業 | 現金給与総額 調査産業計 〔サービス 業を含む〕 |
|------|--------------|--------------|-------------|-------------|-----------------------|-------------|--------------------|-------------|--------------|-------------|-----------------------------------|
| | サービス 業を含む | サービス 業を除く | | | | | | | | | |
| 平成8年 | 97.9 | 98.4 | 95.4 | 98.7 | 101.7 | 97.4 | 100.7 | 95.3 | 116.7 | 96.6 | 341 481 |
| 9 | 100.3 | 100.8 | 92.0 | 99.7 | 104.1 | 98.3 | 111.9 | 100.2 | 126.2 | 98.7 | 349 702 |
| 10 | 100.2 | 99.4 | 103.5 | 97.6 | 115.5 | 100.0 | 101.7 | 92.8 | 113.8 | 101.9 | 349 450 |
| 10.8 | 85.3 | 86.9 | 102.1 | 83.4 | 81.5 | 83.4 | 98.7 | 65.0 | 120.9 | 81.3 | 297 194 |
| 9 | 78.7 | 78.2 | 84.4 | 77.1 | 81.6 | 81.7 | 79.3 | 63.2 | 117.5 | 79.7 | 274 445 |
| 10 | 80.7 | 80.7 | 86.0 | 77.0 | 84.6 | 82.6 | 89.5 | 75.9 | 79.0 | 80.5 | 281 316 |
| 11 | 82.3 | 81.1 | 85.9 | 80.8 | 82.8 | 82.7 | 82.1 | 65.9 | 97.9 | 84.7 | 286 825 |
| 12 | 188.6 | 182.3 | 167.7 | 185.2 | 274.7 | 167.1 | 161.2 | 223.4 | 169.9 | 202.4 | 657 464 |
| 11.1 | 89.7 | 91.2 | 83.7 | 82.6 | 90.4 | 84.5 | 121.1 | 94.0 | 75.4 | 85.6 | 309 114 |
| 2 | 79.6 | 79.3 | 81.8 | 77.6 | 81.2 | 87.4 | 78.4 | 79.2 | 75.8 | 80.4 | 274 646 |
| 3 | 87.5 | 83.2 | 83.2 | 78.1 | 84.0 | 97.9 | 86.6 | 91.2 | 85.9 | 98.2 | 301 836 |
| 4 | 82.0 | 82.4 | 85.0 | 79.2 | 82.8 | 87.8 | 86.0 | 84.3 | 75.5 | 80.9 | 282 704 |
| 5 | 80.7 | 79.9 | 80.5 | 77.7 | 72.2 | 85.3 | 81.5 | 85.0 | 84.9 | 82.4 | 278 208 |
| 6 | 148.1 | 140.1 | 92.6 | 153.0 | 233.9 | 144.8 | 106.9 | 205.6 | 128.0 | 167.2 | 510 426 |
| 7 | 107.6 | 110.1 | 127.9 | 106.1 | 72.3 | 117.5 | 104.5 | 129.8 | 134.0 | 101.3 | 371 125 |
| 8 | 81.5 | 80.9 | 92.9 | 79.5 | 72.5 | 83.2 | 75.9 | 83.9 | 133.3 | 82.6 | 280 817 |

(注) (1) 規模5人以上の事業所。 (2) 名目賃金指数。 資料: 県統計課

4. 産業別雇用指数

(平成7年=100)

| 年 月 | 調査産業計 | | 建設業 | 製造業 | 電気・ガス・ 熱供給・ 水道業 | 運輸・ 通信業 | 卸売・ 小売業・ 飲食店 | 金融・ 保険業 | 不動産業 | サービス業 |
|------|--------------|--------------|--------------|-------------|-----------------------|--------------|--------------------|-------------|-------------|--------------|
| | サービス 業を含む | サービス 業を除く | | | | | | | | |
| 平成8年 | 97.3 | 95.8 | 95.5 | 94.6 | 101.4 | 98.4 | 98.8 | 96.5 | 65.7 | 101.1 |
| 9 | 97.4 | 95.2 | 100.2 | 93.6 | 101.6 | 97.6 | 97.6 | 88.9 | 90.4 | 103.5 |
| 10 | 98.6 | 96.8 | 107.2 | 96.0 | 100.4 | 99.7 | 95.3 | 88.7 | 83.7 | 103.3 |
| 10.8 | 98.4 | 96.7 | 105.2 | 96.1 | 99.6 | 99.1 | 95.5 | 89.2 | 83.9 | 103.0 |
| 9 | 98.0 | 96.4 | 103.6 | 96.2 | 99.2 | 97.4 | 95.5 | 89.0 | 82.3 | 102.5 |
| 10 | 98.2 | 96.4 | 108.4 | 95.7 | 98.3 | 97.6 | 94.5 | 89.2 | 79.3 | 103.1 |
| 11 | 98.2 | 96.2 | 106.3 | 95.9 | 98.1 | 98.3 | 93.2 | 89.3 | 98.2 | 103.8 |
| 12 | 98.6 | 96.8 | 106.2 | 95.5 | 98.3 | 105.1 | 93.5 | 89.7 | 97.9 | 103.5 |
| 11.1 | 98.6 | 98.3 | 112.1 | 99.0 | 98.3 | 102.7 | 92.5 | 87.8 | 102.8 | 99.4 |
| 2 | 98.3 | 98.1 | 112.3 | 99.0 | 97.5 | 101.7 | 92.1 | 88.2 | 101.0 | 99.0 |
| 3 | 98.1 | 97.7 | 111.0 | 98.4 | 97.7 | 101.4 | 91.5 | 90.2 | 100.7 | 99.2 |
| 4 | 99.2 | 98.3 | 111.8 | 99.7 | 100.6 | 102.4 | 91.5 | 88.2 | 100.1 | 101.7 |
| 5 | 99.2 | 98.3 | 110.8 | 98.9 | 100.2 | 102.9 | 92.8 | 88.3 | 98.0 | 101.8 |
| 6 | 99.4 | 98.7 | 111.4 | 98.7 | 100.1 | 102.5 | 94.6 | 87.3 | 97.1 | 101.5 |
| 7 | 99.1 | 98.3 | 110.4 | 98.1 | 98.9 | 104.0 | 94.4 | 85.8 | 96.8 | 101.3 |
| 8 | 98.6 | 97.7 | 110.9 | 98.0 | 98.8 | 102.2 | 93.0 | 85.8 | 97.1 | 101.2 |

(注) (1) 規模5人以上の事業所。 (2) 常用雇用指数 資料: 県統計課

5. 産業別労働時間指数 (総実労働時間)

(平成7年=100)

| 年 月 | 調査産業計 | | 建設業 | 製造業 | 電気・ガス・ 熱供給・ 水道業 | 運輸・ 通信業 | 卸売・ 小売業・ 飲食店 | 金融・ 保険業 | 不動産業 | サービス業 | 所定外労働時間 |
|------|--------------|--------------|-------------|-------------|-----------------------|--------------|--------------------|--------------|--------------|-------------|-------------------------|
| | サービス 業を含む | サービス 業を除く | | | | | | | | | 調査産業計 〔サービス 業を含む〕 |
| 平成8年 | 96.3 | 96.1 | 89.0 | 93.8 | 100.3 | 107.5 | 99.4 | 99.5 | 94.8 | 97.3 | 103.5 |
| 9 | 94.8 | 94.5 | 91.0 | 91.6 | 96.1 | 106.2 | 97.4 | 96.1 | 101.0 | 95.9 | 106.1 |
| 10 | 94.2 | 92.4 | 87.1 | 89.4 | 96.8 | 107.6 | 93.4 | 96.0 | 103.8 | 99.6 | 96.9 |
| 10.8 | 88.0 | 87.2 | 82.0 | 82.0 | 96.1 | 106.8 | 92.4 | 88.7 | 98.0 | 90.7 | 87.2 |
| 9 | 93.4 | 91.9 | 85.3 | 89.5 | 94.3 | 108.5 | 93.1 | 90.3 | 102.0 | 97.8 | 90.8 |
| 10 | 96.4 | 93.7 | 90.8 | 91.7 | 104.3 | 108.8 | 90.5 | 97.6 | 104.4 | 104.4 | 91.7 |
| 11 | 95.6 | 94.5 | 89.3 | 91.8 | 92.5 | 112.9 | 93.9 | 94.6 | 108.1 | 99.3 | 91.7 |
| 12 | 94.5 | 93.1 | 91.0 | 88.5 | 94.4 | 110.7 | 93.9 | 100.9 | 102.4 | 99.0 | 100.9 |
| 11.1 | 86.1 | 84.0 | 80.5 | 78.5 | 91.1 | 100.2 | 87.7 | 99.2 | 87.2 | 92.1 | 89.2 |
| 2 | 94.9 | 93.2 | 93.9 | 90.7 | 91.8 | 107.1 | 92.1 | 94.5 | 103.3 | 99.6 | 97.1 |
| 3 | 96.0 | 93.7 | 94.3 | 90.3 | 102.5 | 106.1 | 92.7 | 106.3 | 100.5 | 102.5 | 100.0 |
| 4 | 99.5 | 97.3 | 90.1 | 94.6 | 105.3 | 114.5 | 97.4 | 106.9 | 110.2 | 105.7 | 105.9 |
| 5 | 90.6 | 87.9 | 81.0 | 84.3 | 91.2 | 103.1 | 90.5 | 97.6 | 99.7 | 98.3 | 98.0 |
| 6 | 98.7 | 95.8 | 93.7 | 94.0 | 106.2 | 108.7 | 92.7 | 108.4 | 114.7 | 107.2 | 100.0 |
| 7 | 96.2 | 94.4 | 93.9 | 92.1 | 103.2 | 113.4 | 89.1 | 109.4 | 102.8 | 101.4 | 96.1 |
| 8 | 88.9 | 86.8 | 86.9 | 81.3 | 99.1 | 101.6 | 88.8 | 104.0 | 108.3 | 94.8 | 92.2 |

(注) 規模5人以上の事業所。

資料：県統計課

6. 職業紹介状況

(単位：人、件)

| 年 月 | 一 般 職 業 紹 介 (パートタイムを含まない) | | | | | | | 雇用保険受給 者実人員 (年度数値は 月平均) |
|-------|---------------------------|-----------------|-----------------------|------------------------|--------------|-----------------|-----------------|----------------------------------|
| | 新規求人数 (A) | 新規求職申込 件数(B) | 有効求人数 (月平均) (C) | 有効求職者数 (月平均) (D) | 就職件数 | 新規求人倍率 (A/B) | 有効求人倍率 (C/D) | |
| 平成8年 | 93 231 | 93 375 | 20 725 | 33 835 | 23 405 | 1.00 | 0.61 | ※15 046 |
| 9 | 99 373 | 95 199 | 22 663 | 34 545 | 24 096 | 1.04 | 0.66 | ※15 885 |
| 10 | 88 675 | 111 857 | 19 342 | 40 643 | 24 199 | 0.79 | 0.48 | ※18 715 |
| 10.10 | 7 656 | 10 346 | 19 399 | 44 201 | 2 137 | 0.74 | 0.44 | 19 826 |
| 11 | 6 639 | 8 154 | 18 564 | 42 679 | 1 961 | 0.81 | 0.43 | 19 489 |
| 12 | 5 987 | 6 595 | 17 175 | 39 570 | 1 761 | 0.91 | 0.43 | 19 780 |
| 11.1 | 7 470 | 10 476 | 17 770 | 40 498 | 1 703 | 0.71 | 0.44 | 19 452 |
| 2 | 7 135 | 9 788 | 18 241 | 42 128 | 1 915 | 0.73 | 0.43 | 19 569 |
| 3 | 7 645 | 11 761 | 19 155 | 45 156 | 2 368 | 0.65 | 0.42 | 19 511 |
| 4 | 6 521 | 14 876 | 17 260 | 49 633 | 2 146 | 0.44 | 0.35 | 19 301 |
| 5 | 6 102 | 10 215 | 16 286 | 48 813 | 1 934 | 0.60 | 0.33 | 19 381 |
| 6 | 6 314 | 10 466 | 16 174 | 47 974 | 2 225 | 0.60 | 0.34 | 20 956 |
| 7 | 6 922 | 9 924 | 16 702 | 46 543 | 2 055 | 0.70 | 0.36 | 21 306 |
| 8 | 7 083 | 9 679 | 17 419 | 46 115 | 2 021 | 0.73 | 0.38 | 22 190 |
| 9 | 7 245 | 10 438 | 18 357 | 46 343 | 2 280 | 0.69 | 0.40 | 21 882 |
| 10 | 6 990 | 10 171 | 17 999 | 46 778 | 2 166 | 0.69 | 0.38 | 21 350 |

(注) (1) 学卒・日雇・パートタイムは除く。(2) ※は年度数値

資料：県職業安定課

7. 農産物の平均販売価格

(単位：円)

| 年度・月 | うるち米 〔自由売〕 〔玄米 60kg〕 | 生乳 (飲用 10kg) | 鶏卵 (10kg) | 豚肉 (生体 10kg) | 肉用牛 〔去勢肥育〕 〔和牛・若齢〕 〔生体 10kg〕 | 乳子牛 〔めす生後〕 〔6ヵ月〕 〔ホルスタイン〕 〔純粋〕 | ブロイラー (生体 10kg) |
|-------|----------------------------|-----------------|--------------|-----------------|---------------------------------------|--|--------------------|
| 平成8年度 | 18 746 | 834 | 2 014 | 3 173 | 10 828 | 51 259 | 2 160 |
| 9 | 17 441 | 824 | 1 968 | 3 164 | 11 561 | 51 065 | 2 252 |
| 10 | 18 650 | 826 | 1 654 | 2 907 | 11 430 | 57 742 | 2 232 |
| 10.11 | 18 967 | 847 | 1 971 | 2 618 | 12 082 | 59 667 | 2 187 |
| 12 | 18 967 | 834 | 2 208 | 2 543 | 11 937 | 62 190 | 2 263 |
| 11. 1 | 18 967 | 827 | 1 676 | 2 683 | 11 063 | 58 322 | 2 230 |
| 2 | 18 967 | 823 | 1 971 | 2 846 | 10 154 | 74 165 | 2 200 |
| 3 | 19 167 | 823 | 1 887 | 2 858 | 8 331 | 77 597 | 2 240 |
| 4 | … | 823 | 2 033 | 3 105 | 11 401 | 79 627 | 2 233 |
| 5 | … | 823 | 2 074 | 2 976 | 10 998 | 80 545 | 2 263 |
| 6 | … | 830 | 1 700 | 3 013 | 10 598 | 87 675 | 2 250 |
| 7 | … | 844 | 1 720 | 3 328 | 10 877 | 90 833 | 2 233 |
| 8 | 17 283 | 844 | 1 756 | 3 435 | 10 439 | 99 192 | 2 183 |
| 9 | 16 127 | 850 | 2 229 | 3 462 | 9 840 | 96 697 | 2 183 |
| 10 | 16 127 | 852 | 2 022 | 2 817 | 11 721 | 105 867 | 2 200 |
| 11 | 16 127 | 845 | 2 241 | 2 700 | 10 612 | 100 667 | 2 200 |

| 年月 | だいこん (1kg) | にんじん (1kg) | はくさい (1kg) | きゃべつ (1kg) | ねぎ (1kg) | とまと (1kg) | きゅうり (1kg) | ピーマン (1kg) | レタス (1kg) |
|-------|---------------|---------------|---------------|---------------|-------------|--------------|---------------|---------------|--------------|
| 平成8年 | 81 | 114 | 49 | 65 | 184 | 243 | 239 | 384 | 169 |
| 9 | 76 | 86 | 55 | 78 | 222 | 302 | 247 | 374 | 160 |
| 10 | 109 | 144 | 96 | 113 | 319 | 322 | 291 | 472 | 227 |
| 10.11 | 96 | 179 | 92 | 218 | 453 | 625 | 324 | 517 | 320 |
| 12 | 86 | 109 | 86 | 169 | 340 | 521 | 397 | 438 | 226 |
| 11. 1 | 100 | 98 | 77 | 170 | 361 | 396 | 285 | 367 | 193 |
| 2 | 117 | 123 | 80 | 138 | 419 | 360 | 276 | 416 | 145 |
| 3 | 114 | 160 | 60 | 89 | 472 | 325 | 332 | 340 | 115 |
| 4 | 118 | 198 | 73 | 65 | 444 | 329 | 252 | 441 | 147 |
| 5 | 74 | 211 | 39 | 42 | 285 | 270 | 134 | 312 | 93 |
| 6 | 63 | 116 | 38 | 41 | 270 | 205 | 145 | 217 | 77 |
| 7 | 81 | 110 | 97 | 75 | 280 | 210 | 208 | 255 | 148 |
| 8 | 143 | 192 | 235 | 152 | 251 | 275 | 261 | 380 | 214 |
| 9 | 108 | 139 | 103 | 124 | 295 | 323 | 177 | 320 | 156 |
| 10 | 60 | 104 | 81 | 96 | 272 | 423 | 262 | 389 | 181 |
| 11 | 41 | 90 | 32 | 51 | 212 | 533 | 226 | 302 | 133 |

- (注) (1) 価格は、それぞれの主産地における生産者販売価格である。資料：農林水産省茨城統計情報事務所 (TEL029-231-2266)
(2) 野菜は、水戸市公設地方卸売市場の卸売価格による。水戸市公設地方卸売市場 (TEL029-226-2331)
(3) 年(度) 価格は、年(度)の加重平均値である。

8. 鉱工業指数 (季節調整済指数)

1. 生産指数

(平成7年=100)

| 年月 | 鉱工業 | | | | | | | | | | | | | |
|-------|---------------|-------------|-------------|-------------|-------------|--------------|--------------|--------------|-------------|--------------|--------------|-------------|--------------|-------------|
| | 製造工業 | 鉄鋼業 | 非鉄金属工業 | 金属製品工業 | 機械工業 | 一般機械 | 電気機械 | 輸送機械 | 精密機械 | 窯業・土石製品工業 | 化学工業 | 学業 | 石油・石炭製品工業 | |
| | ウエイト | 10 000.0 | 9 996.8 | 350.3 | 432.4 | 808.5 | 4 273.1 | 1 513.6 | 2 335.9 | 271.9 | 151.7 | 198.6 | 1 745.5 | 92.3 |
| 平成8年 | | 101.5 | 101.5 | 104.9 | 107.5 | 107.4 | 96.5 | 104.8 | 90.4 | 93.4 | 113.0 | 100.7 | 103.5 | 90.4 |
| 9 | | 104.9 | 104.9 | 105.4 | 115.9 | 101.9 | 101.5 | 104.2 | 97.2 | 99.5 | 144.6 | 99.7 | 108.7 | 92.9 |
| 10 | | 100.5 | 100.5 | 91.6 | 95.9 | 101.9 | 94.4 | 94.8 | 95.2 | 76.8 | 109.9 | 87.9 | 111.6 | 87.7 |
| 10.10 | | 96.3 | 96.3 | 91.7 | 89.4 | 99.9 | 83.3 | 80.9 | 87.0 | 69.5 | 81.8 | 90.0 | 115.2 | 92.1 |
| 11 | | 99.7 | 99.7 | 84.1 | 91.0 | 101.8 | 93.9 | 88.9 | 98.2 | 73.4 | 98.8 | 89.2 | 109.1 | 81.6 |
| 12 | | 94.6 | 94.6 | 73.6 | 91.7 | 97.7 | 85.0 | 80.5 | 90.5 | 78.5 | 106.1 | 87.9 | 113.1 | 85.4 |
| 11.1 | | 97.7 | 97.7 | 81.7 | 98.2 | 104.8 | 86.1 | 82.1 | 89.9 | 66.9 | 110.0 | 87.4 | 114.6 | 82.2 |
| 2 | | 103.9 | 103.9 | 79.6 | 96.3 | 104.1 | 91.4 | 91.6 | 90.6 | 69.2 | 121.4 | 82.3 | 137.7 | 90.2 |
| 3 | | 99.0 | 99.0 | 78.9 | 102.3 | 104.7 | 91.0 | 87.2 | 92.7 | 76.3 | 131.6 | 86.5 | 117.5 | 84.0 |
| 4 | | 98.1 | 98.1 | 84.7 | 95.9 | 101.6 | 90.1 | 123.6 | 74.1 | 58.9 | 71.8 | 84.9 | 110.4 | 83.6 |
| 5 | | 93.2 | 93.1 | 81.1 | 93.8 | 95.0 | 78.6 | 85.4 | 77.7 | 59.9 | 103.6 | 88.0 | 113.3 | 89.4 |
| 6 | | 95.7 | 95.7 | 84.7 | 97.3 | 101.2 | 80.4 | 83.5 | 77.0 | 60.8 | 114.7 | 89.0 | 121.8 | 100.2 |
| 7 | | 98.7 | 98.7 | 90.6 | 98.8 | 100.8 | 87.1 | 92.9 | 84.8 | 72.2 | 88.1 | 88.5 | 119.6 | 96.2 |
| 8 | | 103.4 | 103.4 | 94.2 | 104.9 | 106.6 | 98.2 | 100.5 | 98.1 | 74.9 | 83.2 | 88.3 | 112.9 | 86.8 |
| 9 | | 104.0 | 104.0 | 86.1 | 104.5 | 107.3 | 94.4 | 88.9 | 95.5 | 84.8 | 135.5 | 91.9 | 127.6 | 90.7 |
| 10 | | 97.4 | 97.4 | 88.3 | 95.1 | 106.4 | 82.3 | 77.3 | 88.2 | 72.4 | 61.9 | 91.3 | 123.0 | 84.3 |
| | (%) 対前月増減率 | △6.3 | △6.3 | 2.6 | △9.0 | △0.8 | △12.8 | △13.0 | △7.6 | △14.6 | △54.3 | △0.7 | △3.6 | △7.1 |
| | 対前年同月増減率 | 1.1 | 1.1 | △3.7 | 6.4 | 6.5 | △1.3 | △4.5 | 1.5 | 4.1 | △24.3 | 1.5 | 6.8 | △8.5 |

| 年月 | 製造工業 | | | | | | | | | | 鉱業 | 公益事業 | 産業総合 | |
|-------|---------------|--------------|-------------|--------------|--------------|-------------|--------------|--------------|--------------|--------------|--------------|--------------|--------------|-------------|
| | プラスチック製品工業 | パルプ・紙・紙製品工業 | 繊維工業 | 食料品・たばこ工業 | その他工業 | ゴム製品工業 | 皮革製品工業 | 家具工業 | 木材・木製品工業 | その他製品工業 | | | | |
| | ウエイト | 651.4 | 259.1 | 131.6 | 732.7 | 321.3 | 138.7 | 21.3 | 60.9 | 69.6 | 30.8 | 3.2 | 722.0 | 10 722.0 |
| 平成8年 | | 119.5 | 96.5 | 104.0 | 103.3 | 97.9 | 96.4 | 103.1 | 97.9 | 100.6 | 94.7 | 101.0 | 97.7 | 101.3 |
| 9 | | 120.6 | 101.0 | 108.4 | 105.4 | 98.9 | 94.9 | 95.3 | 105.5 | 99.9 | 103.9 | 113.5 | 87.0 | 103.7 |
| 10 | | 119.9 | 95.4 | 99.9 | 107.1 | 94.1 | 83.8 | 43.6 | 88.7 | 128.0 | 109.8 | 103.5 | 81.1 | 99.2 |
| 10.10 | | 119.1 | 91.2 | 100.6 | 109.8 | 90.7 | 81.4 | 41.8 | 73.5 | 130.2 | 113.8 | 105.4 | 84.6 | 95.3 |
| 11 | | 119.4 | 95.1 | 97.6 | 109.5 | 94.6 | 87.2 | 30.4 | 69.9 | 137.6 | 109.3 | 93.8 | 75.4 | 97.9 |
| 12 | | 117.0 | 93.9 | 100.2 | 110.1 | 93.2 | 82.9 | 38.9 | 86.3 | 138.6 | 115.9 | 85.5 | 69.4 | 92.5 |
| 11.1 | | 115.1 | 89.1 | 89.3 | 121.6 | 94.1 | 78.7 | 40.4 | 90.4 | 135.1 | 109.4 | 94.2 | 73.7 | 95.5 |
| 2 | | 115.3 | 94.7 | 88.9 | 110.1 | 95.0 | 84.8 | 23.8 | 88.8 | 143.0 | 118.0 | 90.9 | 56.5 | 100.4 |
| 3 | | 120.5 | 90.8 | 94.2 | 107.4 | 91.5 | 77.1 | 29.7 | 79.5 | 134.6 | 120.0 | 106.2 | 62.2 | 96.6 |
| 4 | | 121.2 | 92.2 | 90.1 | 115.1 | 86.4 | 73.2 | 31.9 | 74.1 | 128.1 | 115.6 | 87.0 | 33.1 | 95.0 |
| 5 | | 116.6 | 86.1 | 89.0 | 109.3 | 87.2 | 75.0 | 28.6 | 83.3 | 117.3 | 109.7 | 74.6 | 26.0 | 88.7 |
| 6 | | 120.8 | 94.0 | 92.2 | 113.5 | 96.9 | 78.2 | 34.4 | 94.8 | 140.4 | 125.2 | 105.3 | 40.1 | 92.2 |
| 7 | | 117.7 | 90.9 | 87.3 | 107.3 | 92.8 | 75.0 | 24.0 | 72.4 | 146.1 | 140.1 | 88.6 | 38.9 | 94.3 |
| 8 | | 119.8 | 97.9 | 89.4 | 111.9 | 93.3 | 72.5 | 28.1 | 74.4 | 147.5 | 137.4 | 113.3 | 70.7 | 101.5 |
| 9 | | 116.4 | 95.6 | 86.0 | 114.3 | 94.3 | 76.4 | 24.4 | 84.2 | 140.4 | 138.7 | 107.3 | 75.7 | 102.1 |
| 10 | | 114.4 | 91.4 | 82.4 | 111.1 | 87.3 | 67.3 | 23.2 | 73.4 | 142.5 | 128.8 | 104.6 | 53.5 | 94.5 |
| | (%) 対前月増減率 | △1.7 | △4.4 | △4.2 | △2.8 | △7.4 | △11.9 | △4.9 | △12.8 | 1.5 | △7.1 | △2.5 | △29.6 | △7.4 |
| | 対前年同月増減率 | △3.9 | 0.3 | △18.1 | 1.2 | △3.8 | △17.4 | △44.6 | △0.1 | 9.5 | 13.2 | △0.7 | △37.0 | △0.9 |

(注) 年指数及び対前年同月増減率は原指数による。
平成7年基準改定後の指数である。

資料：県統計課

鉱工業・エネルギー

8. 鉱工業指数 (季節調整済指数)

2. 出荷指数

(平成7年=100)

| 年 月 | 鉱工業 | | | | | | | | | | | | | 窯業・ 土石工業 | 化工 | 学業 | 石油・ 石炭工業 |
|-------|---------------|-------------|-------------|---------------|------------------------|--------------|------------------|------------------|------------------|------------------|--------------|-------------|--------------|-------------|----|----|-------------|
| | 製造 工業 | 鉄鋼業 | 非金 工業 | 鉄 金属 工業 | 金 属 製 品 工業 | 機 械 工業 | 一 般 機 械 | 電 機 機 械 | 輸 送 機 械 | 精 密 機 械 | 窯業・ 土石工業 | 化工 | 学業 | | | | |
| | ウエイト | 10 000.0 | 9 998.9 | 573.1 | 621.5 | 636.0 | 4 053.4 | 1 517.9 | 2 189.9 | 218.2 | 127.4 | 451.1 | 1 098.3 | 147.3 | | | |
| 平成8年 | | 101.8 | 101.8 | 97.7 | 106.0 | 106.6 | 96.9 | 103.3 | 92.0 | 93.9 | 111.0 | 103.2 | 103.4 | 95.6 | | | |
| 9 | | 104.6 | 104.5 | 98.4 | 116.4 | 102.8 | 99.4 | 103.1 | 94.8 | 100.2 | 133.6 | 101.0 | 107.0 | 89.4 | | | |
| 10 | | 98.3 | 98.3 | 86.7 | 98.9 | 98.1 | 91.2 | 95.3 | 89.2 | 77.3 | 100.9 | 88.8 | 110.0 | 78.8 | | | |
| 10.10 | | 92.6 | 92.6 | 90.3 | 95.9 | 97.6 | 75.8 | 71.9 | 77.5 | 69.8 | 73.6 | 88.0 | 111.6 | 79.7 | | | |
| 11 | | 95.9 | 95.8 | 84.9 | 92.9 | 102.1 | 88.1 | 92.1 | 85.7 | 74.0 | 90.1 | 87.4 | 106.3 | 67.3 | | | |
| 12 | | 92.8 | 92.8 | 79.4 | 95.0 | 99.4 | 80.7 | 77.5 | 81.1 | 79.3 | 98.0 | 85.2 | 110.3 | 78.3 | | | |
| 11.1 | | 94.6 | 94.6 | 79.8 | 95.0 | 97.6 | 86.1 | 92.4 | 85.1 | 67.0 | 100.1 | 87.4 | 109.0 | 74.1 | | | |
| 2 | | 97.9 | 97.9 | 75.9 | 96.8 | 97.5 | 89.4 | 95.1 | 85.5 | 69.7 | 112.2 | 83.6 | 128.0 | 76.1 | | | |
| 3 | | 97.9 | 97.8 | 70.2 | 103.3 | 93.4 | 91.0 | 103.3 | 90.8 | 76.6 | 123.2 | 91.0 | 116.9 | 72.5 | | | |
| 4 | | 96.6 | 96.7 | 84.8 | 95.8 | 101.9 | 87.1 | 116.3 | 73.3 | 58.9 | 64.5 | 87.4 | 110.2 | 82.6 | | | |
| 5 | | 91.1 | 91.2 | 74.8 | 97.8 | 90.4 | 81.6 | 93.9 | 70.6 | 60.0 | 91.1 | 83.0 | 106.6 | 83.5 | | | |
| 6 | | 94.5 | 94.5 | 83.9 | 96.8 | 101.0 | 78.2 | 85.7 | 72.8 | 61.2 | 112.0 | 88.7 | 118.1 | 88.8 | | | |
| 7 | | 96.1 | 96.1 | 87.7 | 99.2 | 98.8 | 84.8 | 97.2 | 77.5 | 72.5 | 81.4 | 85.8 | 115.9 | 76.2 | | | |
| 8 | | 98.9 | 98.8 | 86.5 | 99.6 | 103.9 | 90.8 | 100.4 | 85.1 | 76.1 | 75.1 | 85.5 | 110.9 | 80.2 | | | |
| 9 | | 99.8 | 99.8 | 85.7 | 107.6 | 104.8 | 88.6 | 89.6 | 84.7 | 85.1 | 123.7 | 95.7 | 120.8 | 81.8 | | | |
| 10 | | 94.4 | 94.4 | 80.9 | 100.6 | 106.2 | 78.0 | 83.4 | 73.4 | 73.2 | 55.7 | 88.2 | 113.7 | 79.0 | | | |
| | (%) 対前月増減率 | △5.4 | △5.4 | △5.6 | △6.5 | 1.3 | △12.0 | △6.9 | △13.3 | △14.0 | △55.0 | △7.8 | △5.9 | △3.4 | | | |
| | 対前年同月増減率 | 2.0 | 2.0 | △10.4 | 4.9 | 8.8 | 2.9 | 16.0 | △5.2 | 4.8 | △24.3 | 0.2 | 1.9 | △1.0 | | | |

鉱工業
エネルギー

| 年 月 | 鉱工業 | | | | | | | | | | | 公 益 事 業 | 産 業 総 合 | |
|-------|--|--------------------------------------|-------------|---|----------------------------|----------------------------|----------------------------|------------------|--------------------------------------|---------------------------------|--------------|--------------|--------------|-------------|
| | 製 造 業 | | | | | 工 業 | | | | | 鉱 業 | | | |
| | プ ラ ス チック 製 品 工 業 | パ ル フ 紙 製 品 工 業 | 織 工 業 | 食 料 品 ・ た ば こ 工 業 | そ の 他 業 工 業 | ゴ ム 製 品 工 業 | 皮 革 製 品 工 業 | 家 具 工 業 | 木 材 ・ 木 製 品 工 業 | そ の 他 製 品 工 業 | | | | |
| | ウエイト | 546.2 | 251.4 | 84.9 | 1 263.1 | 272.6 | 121.4 | 16.2 | 56.9 | 60.0 | 18.1 | 1.1 | 496.1 | 10 496.1 |
| 平成8年 | | 122.5 | 95.4 | 117.1 | 105.2 | 101.3 | 104.1 | 98.8 | 97.1 | 101.0 | 97.9 | 100.5 | 97.7 | 101.6 |
| 9 | | 126.7 | 100.9 | 126.4 | 110.3 | 100.5 | 100.5 | 80.1 | 106.1 | 99.4 | 103.7 | 106.7 | 87.1 | 103.7 |
| 10 | | 124.2 | 94.4 | 114.8 | 110.9 | 95.8 | 84.2 | 34.2 | 88.6 | 138.3 | 110.5 | 100.6 | 81.2 | 97.5 |
| 10.10 | | 119.7 | 91.0 | 116.7 | 111.4 | 95.3 | 79.9 | 35.8 | 87.4 | 140.6 | 110.8 | 101.7 | 84.7 | 92.0 |
| 11 | | 115.2 | 95.2 | 115.3 | 113.1 | 98.7 | 87.9 | 27.8 | 72.5 | 150.0 | 116.7 | 98.2 | 75.5 | 94.9 |
| 12 | | 111.8 | 96.4 | 113.8 | 112.2 | 95.7 | 86.0 | 29.9 | 81.5 | 148.3 | 116.1 | 89.0 | 69.6 | 91.7 |
| 11.1 | | 93.4 | 88.6 | 106.2 | 121.0 | 97.6 | 90.9 | 34.3 | 75.9 | 142.9 | 101.4 | 106.6 | 73.9 | 92.6 |
| 2 | | 114.6 | 90.6 | 107.7 | 110.5 | 94.0 | 91.3 | 20.3 | 76.0 | 135.4 | 120.2 | 100.3 | 56.6 | 95.5 |
| 3 | | 126.7 | 89.4 | 117.0 | 110.9 | 92.8 | 85.0 | 23.3 | 83.2 | 135.8 | 100.2 | 104.7 | 62.4 | 96.3 |
| 4 | | 116.7 | 88.5 | 114.3 | 113.4 | 93.7 | 84.3 | 27.5 | 82.1 | 134.3 | 118.4 | 84.7 | 33.5 | 94.5 |
| 5 | | 106.9 | 87.4 | 106.5 | 114.0 | 94.1 | 75.3 | 25.4 | 93.7 | 140.6 | 114.2 | 80.3 | 26.3 | 88.2 |
| 6 | | 118.1 | 88.9 | 107.2 | 114.9 | 99.7 | 88.2 | 31.4 | 90.5 | 151.3 | 106.7 | 93.9 | 40.3 | 92.2 |
| 7 | | 117.1 | 89.2 | 112.1 | 111.9 | 93.9 | 80.3 | 20.7 | 69.9 | 156.2 | 133.2 | 93.7 | 39.1 | 93.2 |
| 8 | | 119.3 | 93.4 | 102.9 | 113.5 | 97.9 | 81.5 | 25.8 | 79.3 | 155.8 | 129.4 | 104.4 | 70.8 | 97.9 |
| 9 | | 128.9 | 93.7 | 112.0 | 118.3 | 97.1 | 88.3 | 21.4 | 88.4 | 141.1 | 118.7 | 101.2 | 75.8 | 98.8 |
| 10 | | 115.2 | 94.0 | 104.2 | 116.6 | 94.9 | 82.2 | 19.6 | 73.4 | 150.3 | 112.1 | 103.7 | 53.4 | 92.5 |
| | (%) 対前月増減率 | △10.6 | 0.3 | △7.0 | △1.4 | △2.3 | △6.9 | △8.4 | △17.0 | 6.5 | △5.6 | 2.5 | △29.6 | △6.4 |
| | 対前年同月増減率 | △3.8 | 3.4 | △10.7 | 4.7 | △0.4 | 2.9 | △45.3 | △16.1 | 6.9 | 1.3 | 2.0 | △36.9 | 0.5 |

(注) 年指数及び対前年同月増減率は原指数による。
平成7年基準改定後の指数である。

資料：県統計課

8. 鉱工業指数 (季節調整済指数)

3. 在庫指数

(平成7年=100)

| 年月 | 製造工業 | | | | | | | | | | | | | 窯業・土石製品工業 | 化学工業 | 石油・石炭製品工業 |
|---------------|-------------|-------------|-------------|-------------|-------------|-------------|-------------|-------------|-------------|------------|-------------|--------------|-------------|-----------|------|-----------|
| | 鉄鋼業 | 非鉄金属工業 | 金属製品工業 | 機械工業 | 一般機械 | 電気機械 | 輸送機械 | 精密機械 | 窯業・土石製品工業 | 化学工業 | 石油・石炭製品工業 | | | | | |
| | ウエイト | | | | | | | | | | | | | | | |
| | 10000.0 | 9986.8 | 1089.5 | 526.0 | 807.0 | 3016.6 | 1336.0 | 1646.5 | 5.3 | 28.8 | 828.7 | 989.8 | 152.9 | | | |
| 平成8年 | 97.8 | 97.9 | 100.7 | 106.4 | 96.8 | 89.2 | 80.9 | 97.2 | 69.6 | 20.1 | 101.2 | 90.6 | 55.0 | | | |
| 9 | 102.1 | 102.2 | 100.1 | 117.1 | 80.6 | 99.5 | 85.1 | 112.7 | 92.6 | 11.5 | 101.7 | 100.4 | 68.1 | | | |
| 10 | 86.3 | 86.3 | 77.4 | 91.6 | 76.3 | 71.6 | 91.1 | 56.8 | 58.7 | 13.5 | 90.7 | 112.1 | 64.2 | | | |
| 10.10 | 93.5 | 93.5 | 91.9 | 89.5 | 105.5 | 77.4 | 91.3 | 69.6 | 107.2 | 13.9 | 93.0 | 107.3 | 65.5 | | | |
| 11 | 91.8 | 91.7 | 86.8 | 94.1 | 98.6 | 74.8 | 89.7 | 64.6 | 91.0 | 13.3 | 91.8 | 114.1 | 68.8 | | | |
| 12 | 91.7 | 91.6 | 77.3 | 91.8 | 83.4 | 80.1 | 88.5 | 73.3 | 74.0 | 12.0 | 90.8 | 115.3 | 69.4 | | | |
| 11.1 | 96.2 | 96.2 | 78.2 | 96.9 | 88.1 | 86.9 | 82.4 | 88.3 | 93.5 | 15.3 | 93.5 | 129.4 | 64.2 | | | |
| 2 | 96.8 | 96.8 | 77.5 | 96.0 | 91.2 | 85.7 | 81.9 | 88.5 | 91.9 | 18.3 | 94.3 | 132.2 | 77.2 | | | |
| 3 | 94.1 | 94.0 | 85.0 | 90.2 | 99.7 | 83.0 | 73.9 | 91.1 | 76.4 | 15.2 | 88.4 | 127.9 | 87.1 | | | |
| 4 | 92.8 | 92.9 | 79.1 | 89.3 | 97.0 | 80.4 | 69.0 | 89.9 | 81.9 | 13.0 | 88.4 | 121.9 | 71.5 | | | |
| 5 | 92.5 | 92.5 | 81.8 | 85.7 | 96.3 | 80.2 | 65.9 | 92.1 | 67.7 | 14.1 | 89.4 | 128.9 | 62.6 | | | |
| 6 | 90.9 | 90.9 | 74.7 | 86.1 | 93.2 | 79.7 | 69.6 | 88.2 | 62.9 | 9.3 | 88.0 | 132.5 | 77.5 | | | |
| 7 | 87.6 | 87.6 | 72.7 | 85.8 | 100.8 | 75.2 | 70.7 | 81.6 | 68.4 | 6.4 | 87.6 | 126.6 | 88.3 | | | |
| 8 | 83.8 | 83.7 | 73.4 | 92.1 | 101.6 | 64.4 | 47.5 | 77.7 | 63.0 | 5.6 | 87.3 | 118.6 | 67.6 | | | |
| 9 | 87.9 | 87.9 | 74.4 | 93.6 | 99.5 | 72.5 | 69.5 | 76.6 | 63.5 | 5.4 | 87.7 | 124.8 | 62.8 | | | |
| 10 | 85.9 | 85.8 | 79.6 | 94.5 | 96.4 | 62.9 | 65.5 | 63.1 | 57.8 | 7.3 | 89.2 | 129.3 | 54.6 | | | |
| (%) 対前月増減率 | △2.3 | △2.4 | 7.0 | 1.0 | △3.1 | △13.2 | △5.8 | △17.6 | △9.0 | 35.2 | 1.7 | 3.6 | △13.1 | | | |
| 対前年同月増減率 | △8.2 | △8.2 | △13.3 | 5.6 | △8.5 | △18.8 | △28.2 | △9.4 | △46.1 | △48.0 | △4.1 | 20.5 | △16.6 | | | |

| 年月 | 製造工業 | | | | | | | | | | 鉱業 | 公益事業 | 産業総合 |
|---------------|-------------|--------------|-------------|-------------|--------------|-------------|--------------|--------------|--------------|--------------|--------------|------|-------------|
| | プラスチック製品工業 | パルプ・紙・紙製品工業 | 繊維工業 | 食料品・たばこ工業 | その他工業 | ゴム製品工業 | 皮革製品工業 | 家具工業 | 木材・木製品工業 | その他製品工業 | | | |
| | ウエイト | | | | | | | | | | | | |
| | 828.8 | 496.8 | 126.3 | 806.3 | 317.6 | 150.0 | 0.8 | 84.2 | 66.5 | 16.1 | 13.2 | — | 10000.0 |
| 平成8年 | 121.4 | 105.4 | 116.4 | 109.9 | 82.0 | 53.9 | 282.3 | 113.6 | 98.0 | 101.4 | 87.9 | — | 97.8 |
| 9 | 126.9 | 121.8 | 110.5 | 105.7 | 80.3 | 46.3 | 667.8 | 96.6 | 115.2 | 137.7 | 75.0 | — | 102.1 |
| 10 | 95.5 | 125.0 | 104.3 | 86.9 | 99.2 | 51.0 | 186.1 | 123.6 | 169.9 | 123.6 | 116.5 | — | 86.3 |
| 10.10 | 100.5 | 133.8 | 96.7 | 104.4 | 102.2 | 52.1 | 1189.7 | 113.4 | 182.8 | 137.7 | 149.1 | — | 93.5 |
| 11 | 97.9 | 131.4 | 97.4 | 98.2 | 98.4 | 52.8 | 561.2 | 110.3 | 177.5 | 127.5 | 134.2 | — | 91.8 |
| 12 | 93.2 | 127.3 | 101.5 | 98.9 | 95.6 | 49.8 | 154.1 | 111.5 | 177.1 | 122.8 | 136.2 | — | 91.7 |
| 11.1 | 106.3 | 123.3 | 94.6 | 96.0 | 98.5 | 47.2 | 21.9 | 127.6 | 167.9 | 129.3 | 106.3 | — | 96.2 |
| 2 | 94.0 | 127.0 | 97.7 | 97.1 | 104.3 | 49.1 | 30.7 | 141.1 | 188.1 | 118.2 | 86.9 | — | 96.8 |
| 3 | 89.7 | 127.6 | 92.0 | 90.5 | 110.0 | 50.6 | 303.5 | 148.7 | 194.9 | 107.6 | 89.8 | — | 94.1 |
| 4 | 90.1 | 128.2 | 94.0 | 93.1 | 106.9 | 48.3 | 322.3 | 130.9 | 200.3 | 111.5 | 102.0 | — | 92.8 |
| 5 | 88.9 | 129.5 | 94.2 | 92.5 | 100.6 | 56.3 | 236.7 | 115.0 | 181.3 | 104.6 | 94.2 | — | 92.5 |
| 6 | 88.6 | 138.2 | 96.0 | 93.7 | 101.2 | 56.5 | 102.7 | 117.0 | 180.8 | 114.0 | 125.3 | — | 90.9 |
| 7 | 80.2 | 134.1 | 85.4 | 85.9 | 104.5 | 56.6 | 193.7 | 127.8 | 183.3 | 114.8 | 111.9 | — | 87.6 |
| 8 | 74.4 | 139.0 | 88.9 | 90.1 | 104.5 | 55.6 | 291.0 | 115.2 | 189.6 | 111.3 | 125.6 | — | 83.8 |
| 9 | 74.0 | 140.6 | 83.0 | 89.7 | 108.5 | 54.4 | 436.1 | 121.7 | 206.8 | 114.5 | 127.3 | — | 87.9 |
| 10 | 80.6 | 136.6 | 81.1 | 90.8 | 101.7 | 46.0 | 581.4 | 111.3 | 206.5 | 115.8 | 114.3 | — | 85.9 |
| (%) 対前月増減率 | 8.9 | △2.8 | △2.3 | 1.2 | △6.3 | △15.4 | 33.3 | △8.5 | △0.1 | 1.1 | △10.2 | — | △2.3 |
| 対前年同月増減率 | △19.7 | 2.1 | △16.1 | △13.1 | △0.4 | △11.7 | △51.1 | △1.9 | 13.0 | △15.9 | △23.4 | — | △8.2 |

(注) 年指数及び対前年同月増減率は原指数による。
平成7年基準改定後の指数である。

資料：県統計課

鉱工業・エネルギー

9. 産業別電力消費量

(単位：千kwh)

| 年度・月 | 総数 | 農林・水産 養殖業 | 鉱業 | 建設業 | 製造業 | 運輸 通信業 | 電気・ガス 水道業 | その他 の産業 |
|-------|------------------|--------------|------------|--------------|----------------|---------------|---------------|----------------|
| 平成8年度 | 12 436 270 | 40 106 | 11 586 | 38 226 | 10 791 433 | 272 230 | 312 803 | 969 886 |
| 9 | 13 013 968 | 41 529 | 11 457 | 52 236 | 11 295 192 | 294 978 | 319 995 | 998 582 |
| 10 | 12 380 713 | 41 532 | 10 473 | 56 553 | 10 534 770 | 309 938 | 339 624 | 1 087 824 |
| 10.11 | 1 007 863 | 3 332 | 897 | 4 876 | 861 041 | 24 785 | 27 913 | 85 018 |
| 12 | 995 266 | 2 910 | 886 | 4 995 | 839 619 | 26 463 | 27 896 | 92 497 |
| 11.1 | 936 491 | 2 868 | 762 | 4 763 | 782 260 | 27 200 | 28 089 | 90 548 |
| 2 | 987 270 | 2 929 | 902 | 5 292 | 818 375 | 25 732 | 27 364 | 106 675 |
| 3 | 988 425 | 2 788 | 969 | 4 060 | 835 300 | 26 048 | 26 559 | 92 700 |
| 4 | 1 008 192 | 3 214 | 912 | 4 683 | 845 953 | 24 635 | 28 213 | 100 582 |
| 5 | 1 009 228 | 3 378 | 692 | 3 982 | 855 671 | 24 914 | 27 682 | 92 907 |
| 6 | 1 081 435 | 4 037 | 810 | 4 311 | 900 878 | 25 647 | 28 767 | 116 985 |
| 7 | 1 124 289 | 4 487 | 771 | 4 957 | 930 196 | 27 342 | 29 693 | 126 843 |
| 8 | 1 092 106 | 5 285 | 804 | 5 067 | 910 386 | 29 728 | 31 375 | 109 461 |
| 9 | 1 122 619 | 5 367 | 750 | 4 660 | 950 509 | 28 411 | 30 923 | 102 000 |
| 10 | 1 091 770 | 4 397 | 741 | 4 237 | 915 842 | 26 175 | 29 005 | 111 373 |
| 11 | 1 095 880 | 3 734 | 809 | 4 183 | 914 341 | 25 668 | 28 471 | 118 674 |

(注) 数値は東京電力茨城支店の50kW以上の電力販売量である。
なお、東電以外の自家発電は含まれない。

資料：東京電力茨城支店 (TEL 029-225-1511)

10. 石油製品販売量

(単位：kl)

| 年月 | 総量 | 揮発油 | ナフサ | ジェット 燃料 | 灯油 | 軽油 | 重油 | うち A重油 |
|-------|----------------|----------------|---------------|--------------|---------------|---------------|----------------|---------------|
| 平成8年度 | 11 527 570 | 1 569 359 | 3 344 490 | 83 953 | 804 677 | 1 226 262 | 4 498 829 | 746 026 |
| 9 | 10 401 310 | 1 621 554 | 3 000 808 | 81 227 | 755 237 | 1 220 904 | 3 721 580 | 701 500 |
| 10 | 8 351 839 | 1 636 312 | 813 041 | 75 382 | 701 704 | 1 124 884 | 4 000 516 | 752 438 |
| 10.10 | 641 560 | 137 077 | 60 845 | 6 226 | 35 764 | 94 165 | 307 483 | 58 164 |
| 11 | 612 297 | 132 013 | 77 977 | 8 591 | 55 803 | 92 212 | 245 701 | 61 864 |
| 12 | 726 979 | 151 304 | 82 552 | 6 212 | 97 174 | 100 580 | 289 157 | 77 359 |
| 11.1 | 706 963 | 124 958 | 81 089 | 6 864 | 87 507 | 79 685 | 326 860 | 68 443 |
| 2 | 612 629 | 123 377 | 73 247 | 8 399 | 87 231 | 85 807 | 234 568 | 70 855 |
| 3 | 662 249 | 141 099 | 78 229 | 5 396 | 71 317 | 96 159 | 270 049 | 74 869 |
| 4 | 563 348 | 130 982 | 84 798 | 1 | 45 144 | 86 586 | 215 837 | 57 298 |
| 5 | 473 942 | 134 156 | 81 745 | 3 016 | 28 508 | 79 205 | 147 312 | 50 188 |
| 6 | 555 453 | 132 424 | 63 375 | 11 708 | 28 525 | 88 796 | 230 625 | 53 995 |
| 7 | 605 488 | 147 043 | 61 129 | 7 728 | 29 369 | 89 885 | 270 334 | 62 776 |
| 8 | 730 155 | 154 530 | 79 380 | 7 230 | 31 087 | 88 720 | 369 208 | 55 367 |
| 9 | 749 884 | 139 977 | 87 595 | 8 414 | 35 010 | 90 203 | 388 685 | 60 662 |
| 10 | 621 119 | 135 490 | 85 028 | 3 564 | 37 826 | 88 714 | 270 497 | 61 798 |

資料：茨城県石油商業組合
(TEL 029-224-2421)

11. 金融機関別実質預金・貸出残高

(単位：億円)

| 年 月 | 総 額 | | 銀 行 | | 信 用 金 庫 | | 信 用 組 合 | |
|------------|----------------|---------------|---------------|---------------|---------------|--------------|--------------|--------------|
| | 預 金 | 貸 出 | 預 金 | 貸 出 | 預 金 | 貸 出 | 預 金 | 貸 出 |
| 平成7年末 | 119 518 | 72 210 | 81 036 | 49 588 | 13 827 | 9 817 | 9 050 | 7 522 |
| 8 | 120 688 | 74 572 | 82 097 | 51 425 | 14 078 | 9 919 | 9 069 | 7 547 |
| 9 | 121 650 | 75 945 | 82 531 | 52 600 | 14 275 | 9 903 | 9 180 | 7 438 |
| 10.10 | 119 250 | 76 209 | 80 439 | 52 533 | 14 073 | 9 846 | 9 153 | 7 384 |
| 11 | 119 895 | 76 279 | 81 101 | 52 432 | 14 107 | 9 907 | 9 171 | 7 504 |
| 12 | 122 214 | 77 938 | 82 391 | 53 702 | 14 538 | 10 096 | 9 409 | 7 681 |
| 11.1 | 120 700 | 77 826 | 81 297 | 53 735 | 14 369 | 10 003 | 9 320 | 7 621 |
| 2 | 120 796 | 77 853 | 81 535 | 53 740 | 14 287 | 9 987 | 9 296 | 7 630 |
| 3 | 120 321 | 77 492 | 81 582 | 53 355 | 14 175 | 9 985 | 9 171 | 7 609 |
| 4 | 121 098 | 77 925 | 82 128 | 53 822 | 14 235 | 9 920 | 9 227 | 7 574 |
| 5 | 121 634 | 76 334 | 82 692 | 52 288 | 14 271 | 9 894 | 9 227 | 7 539 |
| 6 | 123 545 | 76 218 | 84 069 | 52 245 | 14 429 | 9 851 | 9 332 | 7 534 |
| 7 | 122 700 | 76 455 | 83 215 | 52 455 | 14 471 | 9 862 | 9 372 | 7 521 |
| 8 | 122 441 | 76 219 | 82 832 | 52 252 | 14 618 | 9 852 | 9 359 | 7 503 |
| 9 | 121 601 | 75 990 | 81 894 | 52 008 | 14 633 | 9 848 | 9 319 | 7 505 |
| 10P | 121 518 | 75 958 | 81 697 | 52 022 | 14 644 | 9 817 | 9 384 | 7 483 |

| 年 月 | 労 働 金 庫 | | 商 工 中 金 | | 農 協 | | 漁 協 | |
|------------|--------------|--------------|------------|------------|---------------|--------------|-----------|----------|
| | 預 金 | 貸 出 | 預 金 | 貸 出 | 預 金 | 貸 出 | 預 金 | 貸 出 |
| 平成7年末 | 3 248 | 1 937 | 198 | 836 | 12 069 | 2 478 | 89 | 34 |
| 8 | 3 493 | 2 162 | 180 | 840 | 11 686 | 2 647 | 84 | 32 |
| 9 | 3 741 | 2 323 | 179 | 866 | 11 656 | 2 781 | 84 | 31 |
| 10.10 | 3 907 | 2 553 | 173 | 890 | 11 451 | 2 973 | 52 | 25 |
| 11 | 3 892 | 2 568 | 185 | 901 | 11 387 | 2 938 | 50 | 24 |
| 12 | 4 035 | 2 576 | 172 | 921 | 11 608 | 2 942 | 58 | 15 |
| 11.1 | 4 006 | 2 591 | 168 | 916 | 11 475 | 2 941 | 61 | 15 |
| 2 | 4 010 | 2 605 | 164 | 916 | 11 439 | 2 956 | 62 | 15 |
| 3 | 3 957 | 2 621 | 145 | 904 | 11 228 | 2 999 | 61 | 15 |
| 4 | 4 015 | 2 643 | 157 | 912 | 11 327 | 3 035 | 59 | 16 |
| 5 | 4 020 | 2 651 | 152 | 909 | 11 212 | 3 034 | 57 | 15 |
| 6 | 4 176 | 2 634 | 155 | 918 | 11 324 | 3 018 | 56 | 15 |
| 7 | 4 190 | 2 660 | 166 | 919 | 11 249 | 3 020 | 35 | 14 |
| 8 | 4 173 | 2 659 | 168 | 908 | 11 254 | 3 028 | 34 | 13 |
| 9 | 4 168 | 2 678 | 183 | 918 | 11 365 | 3 016 | 34 | 14 |
| 10P | 4 180 | 2 692 | 151 | 912 | 11 434 | 3 018 | 25 | 9 |

資料：日本銀行水戸事務所 (TEL 029-224-2734)

12. 県内金融経済

| 年 月 | 国 庫 金 (億円) | | 銀 行 券 (億円) | | 手形交換高 | | 不渡手形 | | 信 用 保 証 (件) | |
|-------|------------|------------|------------|------------|-------------|----------------|------------|--------------|--------------|------------|
| | 受 入 | 支 払 | 発 行 | 還 収 | 枚 数 (千枚) | 金 額 (百万円) | 枚 数 (枚) | 金 額 (百万円) | 保証承諾 | 代位弁済 |
| 平成8年度 | 16 082 | 16 064 | 9 805 | 8 182 | 1 522 | 2 062 961 | 5 489 | 8 947 | 39 175 | 740 |
| 9 | 16 807 | 15 828 | 10 022 | 8 604 | 1 442 | 1 988 538 | 5 943 | 8 422 | 46 867 | 638 |
| 10 | 16 452 | 15 435 | 9 805 | 8 514 | 1 318 | 1 757 571 | 5 498 | 7 965 | 62 172 | 963 |
| 10.10 | 966 | 721 | 1 011 | 585 | 93 | 120 537 | 394 | 516 | 4 468 | 96 |
| 11 | 1 027 | 1 644 | 642 | 580 | 114 | 141 682 | 403 | 661 | 8 660 | 86 |
| 12 | 1 641 | 1 090 | 1 909 | 513 | 107 | 141 950 | 343 | 469 | 13 384 | 83 |
| 11.1 | 1 140 | 589 | 350 | 1 398 | 93 | 120 892 | 259 | 418 | 3 204 | 92 |
| 2 | 853 | 726 | 721 | 517 | 103 | 115 228 | 269 | 379 | 3 884 | 98 |
| 3 | 1 974 | 2 795 | 852 | 549 | 123 | 158 067 | 378 | 551 | 4 483 | 110 |
| 4 | 1 758 | 2 358 | 897 | 564 | 102 | 152 132 | 460 | 718 | 3 202 | 46 |
| 5 | 1 241 | 2 143 | 540 | 777 | 92 | 123 347 | 377 | 493 | 3 047 | 71 |
| 6 | 1 261 | 2 077 | 964 | 617 | 102 | 138 861 | 309 | 364 | 6 623 | 80 |
| 7 | 1 156 | 594 | 588 | 513 | 93 | 105 684 | 239 | 309 | 4 510 | 101 |
| 8 | 1 031 | 523 | 625 | 482 | 113 | 139 657 | 538 | 578 | 3 710 | 101 |
| 9 | 1 748 | 2 533 | 568 | 387 | 97 | 119 315 | 440 | 662 | 4 248 | 124 |
| 10 | 876 | 760 | 699 | 354 | 83 | 105 378 | 530 | 554 | 3 509 | 119 |

資料：日本銀行水戸事務所 (TEL 029-224-2734)

13. 企業倒産状況

(単位：件、百万円)

| 年 月 | 総 数 | | 建 設 業 | | 製 造 業 | | 販 売 業 | | そ の 他 | |
|-------|-----------|--------------|----------|------------|----------|------------|----------|--------------|----------|------------|
| | 件 数 | 負 債 額 | 件 数 | 負 債 額 | 件 数 | 負 債 額 | 件 数 | 負 債 額 | 件 数 | 負 債 額 |
| 平成8年 | 156 | 33 370 | 51 | 11 319 | 29 | 6 865 | 53 | 10 266 | 23 | 4 920 |
| 9 | 148 | 80 389 | 67 | 23 091 | 19 | 4 920 | 34 | 42 962 | 28 | 9 416 |
| 10 | 179 | 47 470 | 63 | 17 778 | 31 | 9 875 | 55 | 14 477 | 30 | 5 340 |
| 10.11 | 19 | 7 417 | 8 | 757 | 3 | 2 930 | 3 | 3 050 | 5 | 680 |
| 12 | 12 | 2 959 | 5 | 1 472 | 1 | 50 | 4 | 737 | 2 | 700 |
| 11.1 | 10 | 2 120 | 6 | 1 560 | 2 | 500 | 1 | 10 | 1 | 50 |
| 2 | 12 | 1 000 | 2 | 330 | 3 | 350 | 3 | 70 | 4 | 250 |
| 3 | 14 | 5 610 | 4 | 530 | 3 | 980 | 4 | 1 900 | 3 | 2 200 |
| 4 | 14 | 2 455 | 6 | 820 | 2 | 380 | 4 | 685 | 2 | 570 |
| 5 | 15 | 2 190 | 7 | 1 220 | 1 | 200 | 5 | 550 | 2 | 220 |
| 6 | 21 | 5 220 | 11 | 2 520 | 2 | 1 550 | 6 | 790 | 2 | 360 |
| 7 | 12 | 2 170 | 4 | 1 430 | 3 | 100 | 3 | 500 | 2 | 140 |
| 8 | 15 | 6 505 | 8 | 4 300 | 2 | 830 | 3 | 425 | 2 | 950 |
| 9 | 12 | 6 300 | 4 | 2 730 | 1 | 220 | 5 | 3 320 | 2 | 30 |
| 10 | 21 | 4 400 | 7 | 1 669 | 4 | 1 186 | 6 | 895 | 4 | 650 |
| 11 | 19 | 4 282 | 5 | 650 | 3 | 690 | 8 | 2 380 | 3 | 562 |

(注) 負債額1千万円以上。

資料：東京商工リサーチ水戸支店 (TEL 029-224-2741)

14. 家計主要指標 (水戸市・全国)

(単位：円、%)

| 年 月 | 勤 勞 者 世 帯 | | | | | | | | 全 世 帯 | | (6) 消 費 者 物 価 指 数 | |
|--------------|----------------|------------------|----------------|---------------|---------------|--------------------|----------------------|---------------------|----------------|--------------------|----------------------------|--|
| | 実収入 | (1) 可処分 所得 | 消費支出 | (2) 黒 字 | 貯蓄純増 | (3) 平均消費 性 向 | (4) 実質実収 入 指 数 | (4) 実質消費 支出指数 | 消費支出 | (5) エンゲル 係 数 | | |
| 水 戸 市 | | | | | | | | | | | | |
| 平成8年 | 673 982 | 555 581 | 351 116 | 204 466 | 179 144 | 71.4 | 102.5 | 96.6 | 341 258 | 20.1 | 99.6 | |
| 9 | 724 170 | 586 185 | 410 347 | 175 837 | 139 826 | 70.0 | 108.6 | 111.3 | 375 682 | 20.8 | 101.0 | |
| 10 | 620 748 | 517 107 | 365 904 | 151 203 | 121 571 | 70.8 | 92.5 | 98.7 | 333 469 | 21.3 | 101.6 | |
| 10.9 | 475 180 | 382 768 | 325 221 | 57 547 | 41 236 | 85.0 | 70.8 | 87.7 | 296 629 | 22.9 | 101.6 | |
| 10 | 507 206 | 418 646 | 361 616 | 57 030 | 79 572 | 86.4 | 75.4 | 97.2 | 332 409 | 22.5 | 101.9 | |
| 11 | 507 637 | 417 998 | 397 525 | 85 433 | 62 630 | 79.6 | 75.5 | 107.0 | 354 264 | 19.5 | 101.8 | |
| 12 | 1 223 414 | 1 075 005 | 466 415 | 608 590 | 555 858 | 43.4 | 181.5 | 125.1 | 421 881 | 21.4 | 102.1 | |
| 11.1 | 473 793 | 390 419 | 341 836 | 48 583 | 29 412 | 87.6 | 70.8 | 92.4 | 350 957 | 18.7 | 101.3 | |
| 2 | 445 184 | 359 740 | 288 002 | 71 738 | 24 158 | 80.1 | 66.9 | 78.3 | 277 615 | 23.3 | 100.8 | |
| 3 | 504 828 | 418 657 | 328 968 | 89 689 | 65 378 | 78.6 | 75.5 | 89.0 | 318 683 | 21.3 | 101.3 | |
| 4 | 457 083 | 364 096 | 319 451 | 44 645 | 19 084 | 87.7 | 68.1 | 86.1 | 299 136 | 21.7 | 101.6 | |
| 5 | 415 569 | 314 726 | 340 960 | △26 235 | △40 496 | 108.3 | 61.8 | 91.7 | 333 584 | 21.6 | 101.9 | |
| 6 | 1 245 108 | 1 120 204 | 346 576 | 773 627 | 732 374 | 30.9 | 186.2 | 93.7 | 329 097 | 20.8 | 101.3 | |
| 7 | 564 272 | 468 393 | 385 955 | 82 438 | △34 446 | 82.4 | 84.9 | 105.0 | 369 162 | 19.2 | 100.7 | |
| 8 | 487 236 | 397 217 | 359 008 | 38 208 | 14 329 | 90.4 | 73.1 | 97.5 | 337 793 | 21.6 | 100.9 | |
| 9 | 449 312 | 368 084 | 347 266 | 20 818 | △40 | 94.3 | 67.1 | 93.7 | 331 909 | 21.2 | 101.5 | |
| 全 国 | | | | | | | | | | | | |
| 平成8年 | 579 461 | 488 537 | 351 755 | 136 782 | 88 773 | 72.0 | 101.5 | 100.6 | 328 849 | 23.4 | 100.1 | |
| 9 | 595 214 | 497 036 | 357 636 | 139 400 | 98 092 | 72.0 | 102.7 | 100.7 | 333 313 | 23.5 | 101.9 | |
| 10 | 588 916 | 495 887 | 353 552 | 142 335 | 98 723 | 71.3 | 100.9 | 98.8 | 328 186 | 23.8 | 102.5 | |
| 10.9 | 462 886 | 386 020 | 333 528 | 52 492 | 17 134 | 86.4 | 79.2 | 93.2 | 308 775 | 24.6 | 102.6 | |
| 10 | 507 005 | 425 685 | 344 437 | 81 248 | 46 484 | 80.9 | 86.0 | 95.4 | 323 040 | 24.7 | 103.3 | |
| 11 | 472 017 | 389 734 | 334 738 | 54 997 | 30 161 | 85.9 | 80.2 | 92.8 | 316 075 | 24.6 | 103.2 | |
| 12 | 1 164 785 | 1 031 792 | 444 211 | 587 581 | 477 090 | 43.1 | 198.9 | 123.8 | 406 683 | 24.3 | 102.8 | |
| 11.1 | 457 988 | 393 679 | 347 301 | 46 377 | 23 918 | 88.2 | 81.7 | 97.3 | 323 177 | 22.0 | 102.3 | |
| 2 | 494 910 | 412 593 | 303 094 | 109 499 | 64 036 | 73.5 | 85.3 | 85.3 | 282 065 | 25.0 | 101.9 | |
| 3 | 515 229 | 427 548 | 374 355 | 53 194 | 16 267 | 87.6 | 88.8 | 105.3 | 352 472 | 21.6 | 102.0 | |
| 4 | 508 916 | 414 535 | 356 706 | 57 829 | 20 214 | 86.0 | 87.3 | 99.8 | 334 137 | 22.2 | 102.5 | |
| 5 | 460 498 | 355 204 | 336 354 | 18 850 | △1 549 | 94.7 | 78.9 | 94.0 | 318 294 | 24.8 | 102.5 | |
| 6 | 799 297 | 685 288 | 328 494 | 356 794 | 291 163 | 47.9 | 137.4 | 92.1 | 306 195 | 24.2 | 102.2 | |
| 7 | 645 679 | 547 338 | 367 869 | 179 469 | 135 752 | 67.2 | 111.5 | 103.7 | 334 675 | 22.9 | 101.8 | |
| 8 | 510 345 | 426 715 | 345 831 | 80 884 | 27 994 | 81.0 | 87.9 | 97.2 | 324 569 | 24.2 | 102.1 | |
| 9 | 460 142 | 381 479 | 320 603 | 60 876 | 14 441 | 84.0 | 78.9 | 89.7 | 299 206 | 24.9 | 102.4 | |

- (注) (1) 実収入－非消費支出 (2) 可処分所得－消費支出
 (3) 消費支出÷可処分所得
 (4) 当該項目(平成7年=100)÷消費者物価指数
 (5) 食料費÷消費支出
 (6) 平成7年=100持家の帰属家賃を含む総合

資料：総務庁統計局

15. 1 カ月 1 世帯当たりの実収入および実支出

(水戸市, 勤労者世帯)

(単位: 世帯, 人, 歳, 円)

| 年 月 | 集 計 世 帯 数 | 世 帯 人 員 | 有 業 人 員 | 世 帯 主 の 年 齢 | 実 収 入 | 勤 め 先 | | | そ の 他 の 実 収 入 | 実 支 出 | 消 費 支 出 |
|------|--------------|------------|------------|----------------|-----------|-----------|--------------|------------------|------------------|---------|---------|
| | | | | | | 収 入 | う ち 世 帯 主 | 世 帯 主 の 配 偶 者 | | | 計 |
| 平成8年 | 62 | 3.65 | 1.63 | 42.2 | 673 982 | 647 550 | 570 232 | 74 412 | 26 431 | 469 516 | 351 116 |
| 9 | 59 | 3.39 | 1.72 | 46.8 | 724 170 | 682 960 | 601 656 | 77 554 | 41 211 | 548 333 | 410 347 |
| 10 | 58 | 3.37 | 1.67 | 45.3 | 620 748 | 583 484 | 511 283 | 62 023 | 37 264 | 469 545 | 365 904 |
| 10.9 | 60 | 3.27 | 1.63 | 44.5 | 475 180 | 461 479 | 404 034 | 56 611 | 13 702 | 417 633 | 325 221 |
| 10 | 62 | 3.23 | 1.65 | 44.0 | 507 206 | 461 020 | 401 032 | 58 133 | 46 186 | 450 176 | 361 616 |
| 11 | 61 | 3.25 | 1.54 | 43.6 | 507 637 | 469 119 | 414 689 | 53 857 | 38 518 | 492 243 | 397 525 |
| 12 | 61 | 3.38 | 1.48 | 43.2 | 1 223 414 | 1 169 456 | 1 065 767 | 103 362 | 53 958 | 614 824 | 466 415 |
| 11.1 | 60 | 3.37 | 1.52 | 42.5 | 473 793 | 449 358 | 404 805 | 43 970 | 23 708 | 425 210 | 341 836 |
| 2 | 57 | 3.39 | 1.47 | 42.3 | 445 184 | 424 463 | 395 168 | 29 296 | 20 720 | 373 446 | 288 002 |
| 3 | 57 | 3.37 | 1.54 | 41.1 | 504 828 | 485 975 | 441 368 | 43 204 | 18 853 | 415 139 | 328 968 |
| 4 | 58 | 3.31 | 1.60 | 41.8 | 457 083 | 419 334 | 384 067 | 34 923 | 37 748 | 412 438 | 319 451 |
| 5 | 57 | 3.33 | 1.63 | 43.1 | 415 569 | 410 956 | 370 908 | 38 240 | 4 614 | 441 803 | 340 960 |
| 6 | 58 | 3.28 | 1.59 | 43.9 | 1 245 108 | 843 252 | 732 127 | 108 522 | 401 855 | 471 480 | 346 576 |
| 7 | 57 | 3.33 | 1.54 | 45.3 | 564 272 | 542 278 | 490 956 | 49 778 | 21 994 | 481 834 | 385 955 |
| 8 | 56 | 3.34 | 1.55 | 44.0 | 487 236 | 467 814 | 411 317 | 54 751 | 19 422 | 449 027 | 359 008 |
| 9 | 55 | 3.29 | 1.40 | 43.7 | 449 312 | 439 618 | 392 155 | 47 190 | 9 695 | 428 495 | 347 266 |

| 年 月 | 実 支 出 | | | | | | | | | | | 非 消 費 支 出 |
|------|---------|--------|--------------|------------------|----------------|---------|---------|--------|---------|--------------------|---------|-----------|
| | 消 費 支 出 | | | | | | | | | | | |
| | 食 料 | 住 居 | 光 熱 ・ 水 道 | 家 具 ・ 家 事 用 品 | 被 服 及 び 履 物 | 保 健 医 療 | 交 通 通 信 | 教 育 | 教 娯 養 楽 | そ の 他 の 消 費 支 出 | | |
| 平成8年 | 71 635 | 16 300 | 18 262 | 11 194 | 23 577 | 11 207 | 40 162 | 24 650 | 37 236 | 96 893 | 118 405 | |
| 9 | 79 595 | 30 447 | 19 870 | 16 152 | 25 864 | 12 709 | 42 440 | 16 890 | 40 890 | 125 490 | 137 986 | |
| 10 | 70 655 | 22 765 | 19 277 | 11 110 | 20 980 | 13 131 | 51 261 | 17 650 | 35 868 | 103 207 | 103 641 | |
| 10.9 | 67 766 | 19 262 | 16 709 | 9 384 | 13 702 | 8 143 | 27 715 | 12 733 | 38 611 | 111 197 | 92 412 | |
| 10 | 74 333 | 21 659 | 16 786 | 9 425 | 18 899 | 8 622 | 59 537 | 11 714 | 38 893 | 101 749 | 88 559 | |
| 11 | 67 235 | 24 247 | 16 813 | 9 795 | 20 176 | 10 907 | 57 346 | 30 439 | 47 170 | 113 396 | 94 719 | |
| 12 | 86 757 | 18 828 | 18 638 | 15 091 | 22 450 | 15 623 | 90 339 | 20 588 | 44 893 | 133 209 | 148 409 | |
| 11.1 | 65 526 | 22 255 | 22 589 | 8 651 | 15 860 | 16 468 | 36 780 | 16 691 | 34 025 | 102 991 | 83 374 | |
| 2 | 64 673 | 20 001 | 24 238 | 7 925 | 19 553 | 8 204 | 32 316 | 16 080 | 28 398 | 66 616 | 85 444 | |
| 3 | 66 847 | 34 416 | 21 279 | 7 399 | 16 876 | 12 062 | 56 723 | 15 187 | 29 780 | 68 398 | 86 172 | |
| 4 | 60 623 | 28 387 | 19 726 | 6 226 | 17 470 | 6 972 | 34 076 | 15 637 | 28 765 | 101 571 | 92 987 | |
| 5 | 71 566 | 39 774 | 18 741 | 15 665 | 11 757 | 11 914 | 41 300 | 19 107 | 24 612 | 86 525 | 100 843 | |
| 6 | 64 254 | 45 186 | 17 525 | 13 143 | 22 012 | 17 462 | 27 818 | 9 478 | 24 736 | 104 962 | 124 904 | |
| 7 | 67 774 | 66 294 | 14 979 | 20 603 | 14 813 | 9 871 | 34 116 | 17 739 | 37 851 | 101 915 | 95 879 | |
| 8 | 70 194 | 24 806 | 18 223 | 13 281 | 19 866 | 10 478 | 38 193 | 13 334 | 34 652 | 115 982 | 90 019 | |
| 9 | 71 148 | 26 542 | 19 265 | 8 013 | 9 985 | 8 678 | 35 937 | 30 387 | 24 349 | 112 962 | 81 228 | |

資料: 総務庁統計局

16. 消費者物価指数 (水戸市)

(平成7年=100)

| 年 月 | 総 合 | 対前年 | 対前年 | 食 料 | 穀 類 | 魚 介 類 | 肉 類 | 野 菜 ・ 草 海 | 外 食 | 住 居 |
|-------|-------|---------------|-------------|-------|-------|-------|-------|-----------|-------|-------|
| | | (月) 上 昇 率 (%) | 同 上 昇 率 (%) | | | | | | | |
| 平成8年 | 99.6 | △0.4 | — | 99.7 | 98.0 | 105.6 | 103.4 | 96.4 | 99.3 | 100.3 |
| 9 | 101.0 | 1.4 | — | 101.8 | 101.1 | 107.0 | 111.7 | 96.2 | 101.6 | 100.5 |
| 10 | 101.6 | 0.6 | — | 103.7 | 99.4 | 109.1 | 110.3 | 107.9 | 103.5 | 99.1 |
| 10.11 | 101.8 | △0.1 | 0.3 | 104.4 | 101.1 | 103.9 | 110.5 | 119.1 | 103.4 | 97.6 |
| 12 | 102.1 | 0.3 | 0.7 | 104.5 | 100.6 | 108.1 | 109.3 | 111.6 | 103.8 | 98.7 |
| 11.1 | 101.3 | △0.8 | 0.1 | 104.7 | 100.9 | 105.7 | 109.3 | 108.1 | 103.8 | 97.9 |
| 2 | 100.8 | △0.5 | △0.3 | 103.8 | 100.8 | 101.6 | 109.3 | 105.7 | 103.8 | 98.3 |
| 3 | 101.3 | 0.5 | △0.2 | 104.4 | 101.0 | 109.7 | 109.2 | 103.6 | 103.8 | 98.3 |
| 4 | 101.6 | 0.3 | △0.3 | 104.4 | 101.8 | 110.4 | 109.7 | 105.0 | 103.8 | 98.4 |
| 5 | 101.9 | 0.3 | △0.4 | 105.1 | 101.4 | 113.4 | 108.4 | 102.7 | 103.8 | 98.5 |
| 6 | 101.3 | △0.6 | △0.4 | 102.8 | 101.3 | 104.3 | 107.6 | 97.3 | 103.8 | 98.4 |
| 7 | 100.7 | △0.6 | △0.1 | 102.4 | 101.9 | 100.2 | 109.2 | 109.7 | 103.8 | 98.4 |
| 8 | 100.9 | 0.2 | 0.1 | 103.5 | 101.0 | 111.8 | 107.8 | 105.3 | 103.8 | 98.4 |
| 9 | 101.5 | 0.6 | △0.1 | 103.6 | 100.0 | 107.8 | 108.0 | 103.5 | 103.8 | 98.4 |
| 10 | 101.4 | △0.1 | △0.5 | 102.8 | 98.6 | 106.0 | 108.2 | 103.7 | 103.8 | 98.3 |
| 11p | 101.1 | △0.3 | △0.7 | 101.9 | 98.8 | 104.9 | 106.7 | 99.8 | 103.8 | 98.3 |

| 年 月 | 光 熱 ・ 水 道 | 家 具 ・ 家 事 用 品 | 被 服 及 び 履 物 | 保 健 医 療 | 交 通 通 信 | 自 動 車 等 | 教 育 | 教 娛 養 樂 | 諸 雑 費 | 生 鮮 食 品 |
|-------|-----------|---------------|-------------|---------|---------|---------|-------|---------|-------|-----------|
| | | | | | | 関 係 費 | | | | を 除 く 総 合 |
| 平成8年 | 99.3 | 97.6 | 100.4 | 100.6 | 98.9 | 98.1 | 102.4 | 98.3 | 100.5 | 99.6 |
| 9 | 102.7 | 96.4 | 104.4 | 104.0 | 99.0 | 97.7 | 105.3 | 98.6 | 101.1 | 101.1 |
| 10 | 101.2 | 97.3 | 105.5 | 111.0 | 98.0 | 96.0 | 106.9 | 99.0 | 102.8 | 101.2 |
| 10.11 | 100.3 | 98.2 | 111.0 | 110.8 | 97.8 | 95.7 | 107.2 | 98.8 | 102.5 | 101.3 |
| 12 | 100.0 | 98.4 | 111.1 | 110.8 | 97.6 | 95.6 | 107.2 | 98.8 | 103.8 | 101.6 |
| 11.1 | 99.9 | 97.6 | 101.5 | 110.7 | 97.8 | 95.6 | 107.2 | 98.6 | 104.9 | 100.8 |
| 2 | 99.9 | 96.8 | 98.0 | 110.7 | 97.7 | 95.5 | 107.2 | 99.0 | 104.5 | 100.6 |
| 3 | 99.9 | 96.7 | 102.7 | 110.7 | 97.8 | 95.7 | 107.2 | 98.7 | 104.3 | 101.1 |
| 4 | 99.5 | 98.2 | 107.5 | 110.8 | 96.9 | 94.4 | 108.3 | 98.0 | 104.2 | 101.2 |
| 5 | 99.5 | 98.1 | 109.6 | 110.8 | 96.8 | 94.1 | 108.3 | 97.9 | 104.3 | 101.4 |
| 6 | 99.5 | 98.8 | 109.3 | 111.0 | 96.8 | 94.2 | 108.3 | 97.9 | 104.3 | 101.4 |
| 7 | 99.2 | 98.4 | 104.0 | 109.2 | 97.1 | 94.4 | 108.3 | 97.8 | 104.2 | 100.9 |
| 8 | 99.2 | 98.6 | 101.4 | 109.3 | 97.2 | 94.4 | 108.3 | 98.1 | 104.3 | 100.7 |
| 9 | 99.2 | 98.1 | 109.7 | 109.2 | 97.5 | 95.4 | 108.3 | 98.1 | 104.3 | 101.5 |
| 10 | 99.6 | 98.4 | 111.1 | 109.3 | 97.6 | 95.4 | 108.3 | 98.0 | 104.1 | 101.5 |
| 11p | 99.3 | 98.7 | 111.0 | 109.5 | 97.4 | 95.2 | 108.3 | 97.6 | 103.8 | 101.4 |

(注) (1) 水戸市の指数は、後日総務庁統計局が公表する指数と異なる場合もある。

資料：県統計課

(2) 「総合指数」は、持家の帰属家賃を含む総合指数である。

17. 卸売物価指数 (国内)

(平成7年=100)

| 年 月 | 総平均 | 対前月上昇率 (%) | 対前年 (同月) 上昇率 (%) | 食 料 品 | 製 材・ 木 製 品 | 鉄 鋼 | 化学製品 | 石 油・ 石 炭 製 品 | 電 力・ 都 市 ガ ス・ 水 道 |
|-------|-------------|---------------|---------------------------|--------------|---------------|-------------|-------------|-----------------|-------------------------|
| | | | | | | | | | |
| 平成8年 | 98.4 | — | △0.6 | 100.1 | 101.0 | 97.5 | 98.2 | 105.7 | 97.8 |
| 9 | 99.0 | — | 0.6 | 101.2 | 103.0 | 99.6 | 100.2 | 113.5 | 102.1 |
| 10 | 97.5 | — | △1.5 | 101.2 | 95.2 | 97.2 | 99.2 | 106.9 | 98.7 |
| 10.10 | 96.8 | △0.6 | △2.1 | 101.6 | 94.4 | 95.4 | 98.3 | 105.5 | 96.4 |
| 11 | 96.6 | △0.2 | △2.2 | 101.7 | 94.1 | 94.9 | 98.2 | 105.2 | 96.4 |
| 12 | 96.6 | 0.0 | △2.2 | 102.6 | 94.5 | 94.5 | 98.1 | 104.4 | 96.7 |
| 11.1 | 96.3 | △0.3 | △2.3 | 101.9 | 95.1 | 94.0 | 98.0 | 103.0 | 96.4 |
| 2 | 96.2 | △0.1 | △2.1 | 102.3 | 95.4 | 93.5 | 97.9 | 100.9 | 96.3 |
| 3 | 96.0 | △0.2 | △1.9 | 102.4 | 95.5 | 93.0 | 97.2 | 100.2 | 96.3 |
| 4 | 95.7 | △0.3 | △1.9 | 102.3 | 96.4 | 92.8 | 96.7 | 101.0 | 94.9 |
| 5 | 95.8 | 0.1 | △1.7 | 102.2 | 96.7 | 92.9 | 96.8 | 104.5 | 94.9 |
| 6 | 95.8 | 0.0 | △1.7 | 102.2 | 96.5 | 93.0 | 96.8 | 106.5 | 94.9 |
| 7 | 96.0 | 0.2 | △1.5 | 102.0 | 96.1 | 93.2 | 97.1 | 107.3 | 99.1 |
| 8 | 96.1 | 0.1 | △1.3 | 102.2 | 95.7 | 93.3 | 97.4 | 110.7 | 99.1 |
| 9 | 96.1 | 0.0 | △1.3 | 102.3 | 95.2 | 93.4 | 97.8 | 112.0 | 99.1 |
| 10 | 96.0 | △0.1 | △0.8 | 101.8 | 95.2 | 93.4 | 99.1 | 114.4 | 95.1 |

資料：日本銀行調査統計局

18. 生活保護

| 年 度・月 | 被保護 | 被保護 | 保 護 率 (%) | 生活扶助 人 員 | 住宅扶助 人 員 | 教育扶助 人 員 | 医療扶助 人 員 | その他扶助 人 員 |
|-------|--------------|---------------|--------------|--------------|--------------|-------------|--------------|--------------|
| | 世 帯 | 実 人 員 | | | | | | |
| 平成8年度 | 6 525 | 9 275 | 3.1 | 7 121 | 5 396 | 881 | 7 407 | 8 |
| 9 | 6 760 | 9 542 | 3.2 | 7 403 | 5 602 | 873 | 7 661 | 9 |
| 10 | 7 038 | 9 878 | 3.3 | 7 859 | 5 891 | 880 | 8 104 | 13 |
| 10.10 | 7 081 | 9 963 | 3.3 | 7 919 | 5 943 | 879 | 8 191 | 13 |
| 11 | 7 114 | 10 017 | 3.3 | 8 003 | 6 014 | 898 | 8 233 | 4 |
| 12 | 7 168 | 10 067 | 3.4 | 8 051 | 6 057 | 899 | 8 293 | 11 |
| 11.1 | 7 170 | 10 080 | 3.4 | 8 095 | 6 074 | 917 | 8 278 | 8 |
| 2 | 7 205 | 10 132 | 3.4 | 8 133 | 6 093 | 916 | 8 419 | 11 |
| 3 | 7 113 | 9 935 | 3.3 | 8 063 | 5 996 | 931 | 8 241 | 22 |
| 4 | 7 125 | 9 929 | 3.3 | 7 995 | 6 002 | 852 | 8 238 | 12 |
| 5 | 7 156 | 9 929 | 3.3 | 8 016 | 6 016 | 833 | 8 234 | 9 |
| 6 | 7 224 | 10 040 | 3.4 | 8 110 | 6 078 | 833 | 8 384 | 14 |
| 7 | 7 246 | 10 081 | 3.4 | 8 175 | 6 126 | 843 | 8 414 | 5 |
| 8 | 7 277 | 10 133 | 3.4 | 8 213 | 6 154 | 837 | 8 447 | 7 |
| 9 | 7 327 | 10 228 | 3.4 | 8 269 | 6 215 | 853 | 8 449 | 4 |
| 10 | 7 388 | 10 325 | 3.5 | 8 377 | 6 301 | 861 | 8 552 | 7 |

(注) (1) 保護率には停止中人員を含む。

(2) その他は、生業、出産、葬祭扶助である。

資料：県厚生指導課

19. 消費生活相談

(単位：件)

| 年 月 | 受付 件数 | 内 容 別 相 談 件 数 (延) | | | | | | | | | | | | | | |
|------|----------|-------------------|--------------|------------|------------|------------|------------|------------|------------|--------------|------------|------------|------------|------------|------------|-------|
| | | 安 全 衛 生 | 役 務 品 機 器 | 質 量 問 題 | 法 規 基 準 | 価 格 料 金 | 計 量 目 的 | 表 示 告 白 | 販 売 方 法 | 契 約 (解 約) | 接 客 対 応 | 包 装 器 器 | 施 設 備 備 | 買 物 相 談 | 生 活 知 識 | そ の 他 |
| 平成8年 | 7 017 | 63 | 215 | 17 | 742 | 6 | 60 | 1 395 | 1 531 | 609 | 1 | — | 835 | 3 089 | 1 272 | |
| 9 | 8 042 | 65 | 184 | 18 | 851 | 3 | 85 | 1 598 | 1 809 | 565 | 1 | — | 984 | 3 466 | 1 464 | |
| 10 | 8 223 | 153 | 528 | 79 | 1 274 | 7 | 200 | 2 299 | 2 876 | 861 | 1 | 3 | 798 | 2 678 | 1 137 | |
| 10.6 | 720 | 17 | 59 | 13 | 108 | — | 15 | 195 | 253 | 90 | — | — | 57 | 236 | 100 | |
| 7 | 712 | 13 | 55 | 8 | 113 | — | 20 | 214 | 257 | 85 | 1 | — | 54 | 239 | 96 | |
| 8 | 634 | 15 | 30 | 6 | 93 | — | 23 | 184 | 224 | 55 | — | — | 49 | 218 | 96 | |
| 9 | 691 | 10 | 46 | 6 | 103 | — | 10 | 194 | 240 | 67 | — | — | 50 | 246 | 98 | |
| 10 | 762 | 8 | 48 | 12 | 141 | — | 26 | 250 | 304 | 65 | — | — | 78 | 212 | 95 | |
| 11 | 698 | 17 | 47 | 6 | 126 | — | 14 | 195 | 245 | 61 | — | — | 60 | 269 | 70 | |
| 12 | 631 | 7 | 46 | 11 | 109 | 1 | 24 | 195 | 237 | 54 | — | — | 54 | 222 | 60 | |
| 11.1 | 619 | 9 | 41 | 8 | 86 | — | 23 | 155 | 220 | 56 | — | — | 44 | 241 | 61 | |
| 2 | 626 | 11 | 35 | 14 | 112 | — | 22 | 186 | 225 | 65 | — | — | 56 | 218 | 76 | |
| 3 | 794 | 7 | 47 | 18 | 135 | 2 | 24 | 247 | 286 | 44 | — | — | 67 | 290 | 91 | |
| 4 | 675 | 12 | 42 | 17 | 102 | 2 | 38 | 177 | 227 | 41 | — | — | 48 | 262 | 80 | |
| 5 | 641 | 11 | 50 | 8 | 92 | — | 22 | 153 | 206 | 47 | — | — | 50 | 229 | 107 | |
| 6 | 766 | 14 | 62 | 19 | 127 | — | 35 | 200 | 272 | 68 | — | — | 52 | 290 | 102 | |

資料：県消費生活センター (TEL 029-224-4722)

20. レジャー状況

(単位：円, 件, 人, 台)

| 年 月 | 勤労者世帯 (水戸市) | | 旅券発行件数 (観光訪問・その他個人的目的) | 大洗水族館 利用者数 | 筑波パープルライン利用台数 | | | | |
|-------|-------------|-------------------------------|---------------------------|---------------|---------------|----------|--------|-----------|--------|
| | 外 食 費 | 教養娯楽費 (印刷物・聴視観 覧料・旅行費等) | | | 筑波スカイライン | | | 表筑波スカイライン | |
| | | | | | 二 輪 車 | 乗 用 車 | バス・その他 | 乗 用 車 | そ の 他 |
| 平成8年 | 15 028 | 37 236 | 132 579 | ※498 330 | ※5 995 | ※203 803 | ※4 007 | ※181 027 | ※3 713 |
| 9 | 15 494 | 40 890 | 123 038 | ※463 603 | ※5 755 | ※180 244 | ※3 464 | ※151 615 | ※3 205 |
| 10 | 14 562 | 35 868 | 114 670 | ※434 220 | ※5 503 | ※167 513 | ※2 945 | ※138 585 | ※2 759 |
| 10.10 | 15 762 | 38 893 | 9 274 | 24 141 | 668 | 17 510 | 514 | 14 717 | 309 |
| 11 | 14 199 | 47 170 | 7 323 | 23 750 | 622 | 26 843 | 462 | 23 224 | 257 |
| 12 | 19 977 | 44 893 | 7 422 | 10 755 | 299 | 8 204 | 68 | 6 202 | 153 |
| 11.1 | 16 855 | 34 025 | 9 925 | 25 187 | 247 | 14 049 | 49 | 13 217 | 192 |
| 2 | 13 783 | 28 398 | 9 617 | 21 137 | 190 | 9 037 | 81 | 7 623 | 122 |
| 3 | 13 697 | 29 780 | 10 489 | 30 584 | 312 | 9 774 | 122 | 8 820 | 179 |
| 4 | 10 762 | 28 765 | 9 736 | 24 577 | 439 | 11 110 | 237 | 9 045 | 199 |
| 5 | 18 153 | 24 612 | 10 161 | 61 684 | 793 | 22 486 | 688 | 18 121 | 419 |
| 6 | 13 350 | 24 736 | 11 599 | 26 220 | 369 | 9 051 | 220 | 7 064 | 162 |
| 7 | 17 172 | 37 851 | 12 558 | 36 381 | 491 | 10 155 | 172 | 7 632 | 237 |
| 8 | 15 952 | 34 652 | 13 268 | 78 754 | 763 | 18 276 | 137 | 12 714 | 212 |
| 9 | 15 359 | 24 349 | 9 700 | 23 350 | 571 | 13 523 | 182 | 10 579 | 284 |
| 10 | ... | ... | 8 722 | 16 835 | 561 | 17 629 | 428 | 13 316 | 346 |
| 11 | ... | ... | 7 430 | 15 471 | 606 | 23 448 | 377 | 17 589 | 326 |

(注) (1) 「外食」「教養娯楽」は、抽出調査によるため対象は水戸市内の少数世帯に限られている。

(2) 平成10年各月の旅券発行件数は確定したものではない。

(3) 筑波スカイライン利用台数は風返し料金所を通過したもの。また貨物、路線バスも含まれる。

(4) ※は年度数値。

資料：総務庁統計局 県国際交流課
大洗水族館 (TEL 029-267-5151)
県道路公社 (TEL 029-301-1131)

21. 建築主別建築着工

(単位：千㎡，百万円)

| 年 月 | 総 数 | | 建 築 主 | | | | | |
|-------|------------|---------------|-----------|--------------|------------|---------------|------------|---------------|
| | | | 官 公 庁 | | 会社その他の法人 | | 個 人 | |
| | 床 面 積 | 工事費予定額 | 床 面 積 | 工事費予定額 | 床 面 積 | 工事費予定額 | 床 面 積 | 工事費予定額 |
| 平成8年 | 6 805 | 1 054 408 | 435 | 102 617 | 2 273 | 316 977 | 4 097 | 634 814 |
| 9 | 6 200 | 912 087 | 370 | 91 264 | 2 556 | 318 976 | 3 274 | 501 848 |
| 10 | 5 364 | 816 117 | 472 | 121 872 | 1 955 | 251 880 | 2 938 | 442 362 |
| 10.10 | 547 | 91 447 | 90 | 25 159 | 190 | 26 001 | 267 | 40 287 |
| 11 | 416 | 72 841 | 84 | 24 170 | 95 | 13 024 | 238 | 35 647 |
| 12 | 410 | 57 287 | 24 | 4 454 | 144 | 16 682 | 242 | 36 150 |
| 11.1 | 421 | 64 591 | 17 | 3 444 | 223 | 33 560 | 181 | 27 587 |
| 2 | 388 | 64 817 | 36 | 14 418 | 120 | 15 066 | 232 | 35 333 |
| 3 | 423 | 57 715 | 6 | 1 627 | 147 | 14 755 | 270 | 41 333 |
| 4 | 379 | 55 404 | 41 | 6 640 | 82 | 9 867 | 256 | 38 898 |
| 5 | 469 | 84 067 | 61 | 25 109 | 127 | 15 279 | 281 | 43 679 |
| 6 | 488 | 73 179 | 23 | 4 028 | 151 | 20 730 | 313 | 48 421 |
| 7 | 397 | 63 041 | 18 | 4 402 | 120 | 18 583 | 260 | 40 056 |
| 8 | 403 | 66 161 | 36 | 8 594 | 117 | 18 398 | 249 | 39 170 |
| 9 | 481 | 81 751 | 47 | 14 733 | 189 | 29 441 | 245 | 37 577 |
| 10 | 395 | 62 404 | 22 | 7 830 | 135 | 18 680 | 238 | 35 894 |

資料：建設省建設経済局

22. 着工新設住宅（利用関係別）

(単位：戸，㎡)

| 年 月 | 総 数 | | 持 家 | | 貸 家 | | 給 与 住 宅 | | 分 譲 住 宅 | |
|-------|--------------|----------------|--------------|----------------|------------|---------------|----------|------------|------------|---------------|
| | 戸 数 | 床 面 積 | 戸 数 | 床 面 積 | 戸 数 | 床 面 積 | 戸 数 | 床 面 積 | 戸 数 | 床 面 積 |
| 平成8年 | 35 664 | 3 832 774 | 20 797 | 2 946 776 | 10 930 | 481 770 | 555 | 35 993 | 3 382 | 368 235 |
| 9 | 29 600 | 2 976 728 | 15 388 | 2 151 307 | 10 847 | 497 703 | 424 | 22 685 | 2 941 | 305 033 |
| 10 | 26 309 | 2 658 586 | 14 085 | 1 960 111 | 9 712 | 447 963 | 247 | 14 663 | 2 265 | 235 849 |
| 10.10 | 2 549 | 252 409 | 1 317 | 181 382 | 979 | 44 222 | 19 | 2 026 | 234 | 24 779 |
| 11 | 2 378 | 219 421 | 1 125 | 154 489 | 1 048 | 46 026 | 53 | 2 687 | 152 | 16 219 |
| 12 | 2 218 | 221 903 | 1 221 | 169 311 | 867 | 38 944 | 2 | 60 | 128 | 13 588 |
| 11.1 | 1 773 | 166 905 | 876 | 120 515 | 796 | 36 656 | 32 | 2 471 | 69 | 7 263 |
| 2 | 2 026 | 224 919 | 1 216 | 168 031 | 517 | 27 415 | 1 | 215 | 292 | 29 258 |
| 3 | 2 151 | 240 415 | 1 345 | 194 314 | 627 | 28 623 | 12 | 1 058 | 167 | 16 420 |
| 4 | 2 027 | 226 154 | 1 317 | 183 302 | 577 | 29 974 | — | — | 133 | 12 878 |
| 5 | 2 369 | 263 721 | 1 487 | 210 173 | 701 | 35 169 | 37 | 2 360 | 144 | 16 019 |
| 6 | 2 746 | 304 536 | 1 693 | 237 504 | 643 | 32 083 | 66 | 4 587 | 344 | 30 362 |
| 7 | 2 440 | 239 391 | 1 254 | 170 911 | 1 009 | 50 302 | 17 | 1 359 | 160 | 16 819 |
| 8 | 2 363 | 240 889 | 1 284 | 179 985 | 857 | 40 989 | 23 | 1 101 | 199 | 18 814 |
| 9 | 2 262 | 228 580 | 1 196 | 165 273 | 902 | 44 787 | 5 | 410 | 159 | 18 110 |
| 10 | 2 207 | 217 781 | 1 103 | 152 972 | 923 | 46 181 | 4 | 466 | 177 | 18 162 |

資料：建設省建設経済局

23. 交通事故発生件数

(単位：人、件)

| 年 月 | 発生件数 | 死 者 | 負 傷 者 | 原 因 別 発 生 件 数 | | | | | | | |
|-------|--------------|-----------|--------------|----------------|-----------|--------------------|--------------|----------------|--------------|------------|----------------|
| | | | | 安全運転義務違反 | | | 酒 酔 い 運 転 | 最 高 速 度 違 反 | 追 越 し 違 反 | 徐 行 違 反 | 一 時 停 止 違 反 |
| | | | | わき見前方 不 注 視 | 安全速度 | ハンドブレーキ 操作不 適 当 | | | | | |
| 平成8年 | 22 058 | 385 | 27 808 | 12 606 | 1 196 | 1 403 | 83 | 657 | 141 | 738 | 1 058 |
| 9 | 21 852 | 397 | 27 435 | 13 115 | 1 291 | 1 457 | 82 | 310 | 149 | 626 | 933 |
| 10 | 23 167 | 353 | 29 528 | 14 035 | 1 341 | 1 766 | 66 | 188 | 99 | 635 | 955 |
| 10.11 | 2 012 | 35 | 2 545 | 1 265 | 99 | 125 | 8 | 15 | 8 | 50 | 82 |
| 12 | 2 379 | 43 | 2 951 | 1 490 | 136 | 163 | 5 | 15 | 8 | 51 | 81 |
| 11.1 | 1 805 | 31 | 2 296 | 1 157 | 94 | 122 | 6 | 11 | 6 | 36 | 74 |
| 2 | 1 901 | 34 | 2 350 | 1 194 | 145 | 146 | 2 | 9 | 11 | 47 | 84 |
| 3 | 1 992 | 21 | 2 544 | 1 258 | 96 | 173 | 2 | 8 | 17 | 45 | 89 |
| 4 | 1 827 | 31 | 2 267 | 1 108 | 87 | 145 | 8 | 15 | 13 | 49 | 94 |
| 5 | 1 881 | 35 | 2 412 | 1 140 | 111 | 147 | 2 | 9 | 10 | 43 | 90 |
| 6 | 1 962 | 24 | 2 486 | 1 185 | 115 | 146 | 5 | 7 | 13 | 58 | 82 |
| 7 | 1 981 | 31 | 2 534 | 1 240 | 99 | 157 | 3 | 12 | 10 | 68 | 75 |
| 8 | 2 119 | 23 | 2 873 | 1 320 | 95 | 164 | 4 | 6 | 8 | 70 | 85 |
| 9 | 1 968 | 22 | 2 540 | 1 232 | 96 | 144 | 1 | 10 | 11 | 68 | 82 |
| 10 | 2 123 | 36 | 2 781 | 1 390 | 102 | 124 | 6 | 19 | 7 | 52 | 83 |
| 11 | 2 058 | 31 | 2 599 | 1 356 | 73 | 133 | 6 | 5 | 12 | 65 | 68 |

(注) 原因別発生件数はうち書のため、その計は発生件数と一致しない。

資料：県警察本部交通企画課

24. 自動車保険請求相談

(単位：件)

| 年 月 | 総 数 | | | 自 賠 | | | 保 障 | | | 任 意 | | |
|-------|-----------|----------|-----------|-----------|----------|-----------|----------|----------|----------|-----------|----------|----------|
| | 被害者 | 加害者 | その他 | 被害者 | 加害者 | その他 | 被害者 | 加害者 | その他 | 被害者 | 加害者 | その他 |
| 平成8年 | 870 | 229 | 89 | 435 | 108 | 23 | 28 | 5 | 3 | 300 | 55 | 26 |
| 9 | 1 054 | 216 | 140 | 618 | 110 | 26 | 31 | 2 | 1 | 302 | 87 | 4 |
| 10 | 808 | 135 | 505 | 466 | 76 | 291 | 30 | — | 20 | 210 | 32 | 86 |
| 10.11 | 50 | 8 | 42 | 30 | 3 | 29 | 1 | — | 2 | 9 | 2 | 2 |
| 12 | 49 | 18 | 55 | 31 | 14 | 31 | — | — | 1 | 11 | 2 | 9 |
| 11.1 | 59 | 7 | 34 | 36 | 5 | 18 | 3 | — | 1 | 18 | 1 | 5 |
| 2 | 64 | 12 | 38 | 42 | 6 | 23 | 3 | — | 2 | 12 | 4 | 5 |
| 3 | 72 | 10 | 55 | 41 | 3 | 20 | 3 | — | 1 | 23 | 7 | 16 |
| 4 | 58 | 3 | 35 | 40 | 3 | 22 | 1 | — | — | 14 | — | 5 |
| 5 | 68 | 9 | 36 | 41 | 6 | 28 | 1 | — | — | 17 | — | 2 |
| 6 | 69 | 5 | 39 | 34 | 5 | 25 | 2 | — | 1 | 29 | — | 8 |
| 7 | 81 | 5 | 47 | 50 | 5 | 32 | 5 | — | — | 17 | — | 3 |
| 8 | 71 | 8 | 40 | 46 | 4 | 26 | 3 | — | — | 12 | 4 | 3 |
| 9 | 81 | 6 | 46 | 48 | 5 | 29 | 2 | — | 3 | 22 | 1 | 5 |
| 10 | 65 | 11 | 61 | 40 | 7 | 35 | 2 | — | 2 | 15 | 3 | 5 |
| 11 | 67 | 8 | 45 | 42 | 6 | 28 | 2 | — | — | 14 | 1 | 2 |

(注) (1) 自賠、保障、任意はうち書のため総数と合計は一致しない。

資料：日本損害保険協会水戸自動車

(2) 自賠＝自動車損害賠償責任保険。保障＝政府保障事業で、保険によらず
直接運輸大臣あて請求するもの（無保険・引き逃げ）。任意＝民間の保険。

保険請求相談センター
(TEL 029-226-1693)

そ
の
他

25. 刑法犯罪発生件数

(単位：件)

| 年 月 | 総 数 (認知件数) | 凶 悪 犯 | 粗 暴 犯 | 窃 盗 | 知 能 犯 | 風 俗 犯 | そ の 他 |
|--------|---------------|-----------|-----------|--------------|-----------|----------|-----------|
| 平成 8 年 | 36 211 | 262 | 652 | 33 611 | 1 237 | 79 | 370 |
| 9 | 37 198 | 323 | 729 | 34 351 | 1 343 | 67 | 385 |
| 10 | 41 168 | 218 | 571 | 38 562 | 1 369 | 130 | 318 |
| 10.11 | 4 312 | 23 | 81 | 4 008 | 137 | 8 | 55 |
| 12 | 4 778 | 23 | 72 | 4 421 | 174 | 14 | 74 |
| 11.1 | 2 777 | 11 | 32 | 2 658 | 50 | 3 | 23 |
| 2 | 2 874 | 4 | 40 | 2 702 | 111 | 6 | 11 |
| 3 | 2 541 | 12 | 27 | 2 303 | 183 | 4 | 12 |
| 4 | 3 723 | 12 | 51 | 3 500 | 120 | 8 | 32 |
| 5 | 3 404 | 12 | 63 | 3 253 | 34 | 8 | 34 |
| 6 | 3 810 | 27 | 57 | 3 567 | 124 | 6 | 29 |
| 7 | 3 459 | 12 | 45 | 3 298 | 67 | 18 | 19 |
| 8 | 3 946 | 13 | 49 | 3 765 | 79 | 12 | 28 |
| 9 | 4 396 | 36 | 41 | 4 235 | 59 | 9 | 16 |
| 10 | 4 351 | 25 | 77 | 4 142 | 72 | 9 | 26 |
| 11 | 4 130 | 39 | 47 | 3 935 | 78 | 6 | 25 |

資料：県警察本部刑事総務課

26. 火災発生件数

(単位：件、世帯、人、棟)

| 年 月 | 発生件数 | 罹災世帯数 | 罹災人員数 | 死 傷 者 数 | | 焼損棟数 | 焼 損 面 積 | | 損 害 額 (千円) |
|--------|-----------|-----------|------------|----------|----------|-----------|--------------------------|------------|----------------|
| | | | | 死 者 | 負 傷 者 | | 建 物 (m ²) | 林 野 (a) | |
| 平成 8 年 | 2 059 | 710 | 2 253 | 48 | 164 | 1 364 | 65 123 | 5 525 | 5 959 065 |
| 9 | 1 940 | 715 | 2 273 | 85 | 140 | 1 363 | 73 460 | 14 051 | 7 050 332 |
| 10 | 1 397 | 556 | 1 718 | 45 | 153 | 1 032 | 44 842 | 1 189 | 4 548 968 |
| 10.6 | 75 | 33 | 100 | 1 | 11 | 66 | 3 610 | 5 | 316 308 |
| 7 | 81 | 42 | 132 | 1 | 11 | 78 | 2 762 | 57 | 279 959 |
| 8 | 81 | 42 | 123 | 0 | 10 | 71 | 1 874 | 0 | 166 207 |
| 9 | 71 | 33 | 95 | 1 | 13 | 64 | 2 887 | 1 | 413 572 |
| 10 | 78 | 28 | 106 | 2 | 7 | 54 | 1 927 | 0 | 136 488 |
| 11 | 115 | 47 | 144 | 3 | 11 | 91 | 5 315 | 5 | 370 552 |
| 12 | 138 | 38 | 103 | 4 | 18 | 75 | 5 561 | 255 | 334 760 |
| 11.1 | 234 | 86 | 274 | 7 | 20 | 173 | 7 189 | 827 | 922 257 |
| 2 | 232 | 99 | 268 | 13 | 17 | 150 | 9 783 | 45 | 1 030 106 |
| 3 | 199 | 73 | 226 | 5 | 15 | 139 | 7 237 | 1 181 | 378 407 |
| 4 | 122 | 41 | 124 | 5 | 9 | 98 | 3 721 | 33 | 415 260 |
| 5 | 126 | 57 | 163 | 3 | 7 | 100 | 3 603 | 40 | 273 449 |
| 6 | 94 | 34 | 105 | 7 | 7 | 76 | 2 584 | 46 | 259 960 |

(注) 平成 10 年各月の数値は確定したものではない。

平成 7 年以降、爆発現象を火災に含む。また建物の焼損面積は焼損床面積を指す。

資料：県消防防災課

その他

茨城県県民経済計算四半期速報（平成 11 年度第 I / 4 半期）

本県の経済成長率（推計値）を4半期ごとに公表することになりました。これまでは、年度分を2年近く遅れて発表してきましたが、速報タイプのスピーディーな算出方法を独自に開発し、年度分とも発表までに要する作業時間を4ヶ月に短縮しました。

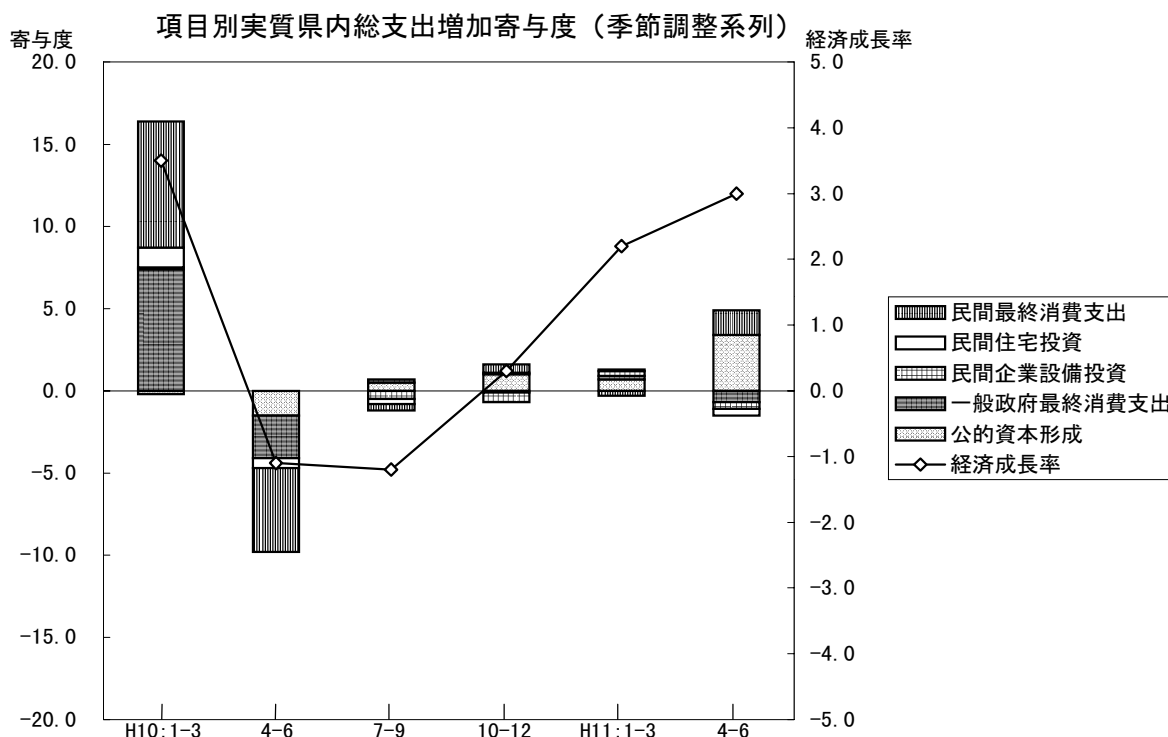
今回は、11年度の第II/4半期速報として平成12年1月に公表予定です。

- ・平成10年度実質経済成長率は△2.5%
- ・平成11年度第I/4半期対前期経済成長率はプラス3.0%
- ・平成11年度第I/4半期対前年同期経済成長率はプラス4.2%

平成10年度実質経済成長率はマイナス2.5%

茨城県における平成10年度の実質経済成長率は、民間最終消費の減少（マイナス2.4%）や公的資本形成の減少（マイナス6.3%）、需要と供給のアンバランス不安に起因すると考えられる民間企業設備投資の減少（マイナス7.7%）等の影響により、対前年度比マイナス2.5%となりました。

その他の内訳を見ると、民間住宅投資が不動産関係の税制優遇措置及び住宅向け貸付利子の超低金利が継続している影響から、対前年度比がプラス2.0%と好調だったのに対し、今後の経済に対する不安感から生じる在庫調整のギャップによる在庫品増加の大幅な減少等により、平成10年度の本県経済は厳しい結果になっています。



平成11年度第I/4半期対前期実質経済成長率は3.0%

茨城県における平成11年度第I/4半期の対前期比実質経済成長率（季節調整済）は、3.0%増と平成10年度の大幅な落ち込みから回復する兆しをうかがわせる結果となりました。

好転の大きな要因は、県内総支出の約5割を占める民間最終消費支出が対前期比3.3%増と平成9年度第I/4半期に匹敵する回復ぶりをみせたことが大きな要因です。

その他、公的固定資本形成が対前期比34.5%増と公共事業の発注大幅増に支えられた結果になっています。民間住宅投資は、対前期比マイナス10.6%と一息ついた形になり、民間設備投資がマイナス2.7%と底をみせていないことなど、未だ本格的な経済の復調とは言えない状況と考えられます。

資料：県統計課

平成 10 年茨城県医療施設調査・病院報告の概況

1 施設の種別別にみた施設数

病院は 221 施設で、前年より 4 施設減少。人口 10 万対 7.4、全国と同じで都道府県中第 23 位である。
 療養型病床群を有する病院は、15 施設で前年より 6 施設増加。老人人口 10 万対 3.2 で全国の 6.2 より低く、都道府県中第 35 位である。
 一般診療所は 1,505 施設で、前年より 44 施設増加した。うち有床診療所は、368 施設で 24.5% を占めている。人口 10 万対施設数は 50.2、全国の 71.6 より低く都道府県中第 45 位である。
 歯科診療所は 1,255 施設で、前年より 33 施設増加した。人口 10 万対 41.9、全国の 48.7 より低く都道府県中第 27 位。

2 病床の種別別にみた病床数

病院の病床数は 33,027 床で、前年より 566 床減少した。人口 10 万対 1,102.4 で、前年を 23.7 ポイント下回った。全国 1,309.6 より低く、全都道府県中第 38 位である。
 一般病床は 24,109 床で、前年に比べ 178 床減少した。
 療養型病床群は 855 床で前年より 296 床増加した。老人人口 10 万対 183.5 で全国の 483.6 より低く、都道府県中第 42 位である。
 一般診療所の病床は 4,147 床で、前年より 20 床減少した。人口 10 万対 138.4 で全国の 186.2 より低く、都道府県中第 35 位である。

3 病院の病床利用率

年平均病床利用率は 79.1% で、前年に比べ 0.5 ポイント上回った。
 病床の種別別にみると、精神病床は 91.4%、一般病床は 76.3% である。

4 病院の平均在院日数

平均在院日数は 36.8 日で、前年に比べ 1.4 日短くなっている。
 病床の種別別にみると、精神病床は 584.6 日、結核病床 120.5 日、一般病床は 26.4 日である。

医療施設数及び病床数年次推移（対全国比較）

| | | 病 院 の 種 類 | | | | | | | | | | 一 般 診 療 所 | | | | | |
|----|-----|-----------|------|-------|------|-----|------|-------|------|-------|-----|-----------|--------|------|--------|------|------------|
| | | 総 数 | | 精 神 | | 結 核 | | 一 般 | | (再 掲) | | | 施 設 数 | | (再 掲) | | 療養型 有する |
| | | 施設数 | 10万対 | 施設数 | 10万対 | 施設数 | 10万対 | 施設数 | 10万対 | 施設数 | 施設数 | 施設数 | 施設数 | 10万対 | 施設数 | 10万対 | |
| 平成 | 茨城県 | 225 | 7.6 | 24 | 0.8 | - | - | 201 | 6.8 | 22 | ... | 7 | 1,431 | 48.1 | 372 | 12.5 | ... |
| 8 | 全 国 | 9,490 | 7.5 | 1,057 | 0.8 | 7 | 0.0 | 8,421 | 6.7 | 1,166 | ... | 493 | 87,909 | 69.8 | 20,452 | 16.2 | ... |
| | 茨城県 | 225 | 7.5 | 24 | 0.8 | - | - | 201 | 6.7 | 22 | ... | 9 | 1,461 | 49.0 | 362 | 12.1 | ... |
| 9 | 全 国 | 9,413 | 7.5 | 1,055 | 0.8 | 6 | 0.0 | 8,347 | 6.6 | 1,166 | ... | 717 | 89,292 | 70.8 | 19,796 | 15.7 | ... |
| | 茨城県 | 221 | 7.4 | 25 | 0.8 | - | - | 196 | 6.5 | ... | 0 | 1,505 | 50.2 | 358 | 11.9 | - | |
| 10 | 全 国 | 9,333 | 7.4 | 1,057 | 0.8 | 5 | 0.0 | 8,266 | 6.5 | ... | 3 | 1,269 | 90,955 | 71.9 | 19,796 | 15.7 | 57 |

| | | 歯科診療所 | 病 院 病 床 の 種 類 | | | | | | | | | | 一 般 診 療 所 | | (再掲) |
|----|-----|--------|---------------|-----------|---------|---------|-------|--------|------|-----------|---------|--------|------------|------------|------|
| | | | 総 数 | | 精 神 | | 結 核 | | 一 般 | | (再掲) | | 療養型 病床群 | 療養型 病床群 | |
| | | | 施設数 | 10万対 | 病床数 | 10万対 | 病床数 | 10万対 | 病床数 | 10万対 | 病床数 | 10万対 | | | 病床数 |
| 平成 | 茨城県 | 1,181 | 39.7 | 33,524 | 1,128.0 | 8,450 | 284.3 | 743 | 25.0 | 24,108 | 811.2 | 383 | 4,284 | 144.1 | ... |
| 8 | 全 国 | 59,357 | 47.2 | 1,664,629 | 1,322.6 | 360,896 | 286.7 | 31,179 | 24.8 | 1,262,838 | 1,003.3 | 37,872 | 246,779 | 196.1 | ... |
| | 茨城県 | 1,222 | 41.0 | 33,593 | 1,126.1 | 8,345 | 279.8 | 738 | 24.7 | 24,287 | 814.2 | 559 | 4,167 | 139.7 | ... |
| 9 | 全 国 | 60,579 | 48.0 | 1,660,784 | 1,316.3 | 359,778 | 285.2 | 29,488 | 23.4 | 1,262,110 | 1,000.4 | 56,522 | 239,771 | 190.0 | ... |
| | 茨城県 | 1,255 | 41.9 | 33,027 | 1,102.4 | 8,149 | 272.0 | 546 | 18.2 | 24,109 | 804.7 | 855 | 4,147 | 138.4 | - |
| 10 | 全 国 | 61,651 | 48.7 | 1,656,415 | 1,309.6 | 359,159 | 284.0 | 27,197 | 21.5 | 1,260,849 | 996.8 | 99,171 | 235,530 | 186.2 | 599 |

注：1 病院総数には、伝染病院・らい療養所及び伝染病床・らい病床を含む。
 2 「らい予防法の廃止に関する法律」の施行に伴い、平成 8 年 4 月から「らい病床」は「一般病床」に含まれる。
 3 「総合病院」は、平成 10 年 4 月 1 日に廃止された。
 4 「地域医療支援病院」及び一般診療所の「療養型病床群」は、平成 10 年 4 月 1 日に新設された。

資料：県厚生総務課

男子は全国2位の「足長」

最近、おしゃれや流行に敏感な若い女性が、「厚底靴」を履いているのをよく目にします。

女性の「足を長く見せたい」「スタイルを良く見せたい」という欲求は、いつの時代も変わらないようですが、統計的にはどのように変わっているのでしょうか。

本県の高校3年生女子の足の長さ(*1)について、「学校保健統計調査(文部省)」で昨年の調査結果を親の世代である30年前(昭和43年)のデータと比べてみると、足の長さは3.8cmも伸びています。この間の身長伸びは3.7cmですので、そっくり足だけが長くなった計算になります。

なお、30年前の高校3年生の平均身長は現在の中学2年生と同じですから、身長だけを見れば成長が4年も早まったことになります。

次に、男女別に全国の値と比較してみますと、グラフで分かるように、昭和53年以降は、本県の高校生の方が全国平均を0.4~1cm上回っています。

10年度調査では、女子は全国11位、男子は何と全国2位の足の長さを誇っており、本県の高校3年生は「足長スタイル」ということがはっきりと

言えそうです。

一方、スタイルのもう一つの要素である体重はといえば、こちらは全国で重いほうから16位(*2)と、なかなか良い体格の部類に入ります。

さて、足が長いと一般的には歩幅も大きくなります。仮に、全国の高校生が1日に6,000歩(3.4km)歩くとすれば、本県の高校生は同じ距離を31歩(18m)程少ない歩数で歩くことができる計算になります。

たかが31歩ともいえませんが、ちりも積もれば何とかで、1年間にすれば約1万1千歩、距離に換算すると6.5kmと富士山の高さの1.8倍にもなりますから、なかなか大きな違いです。

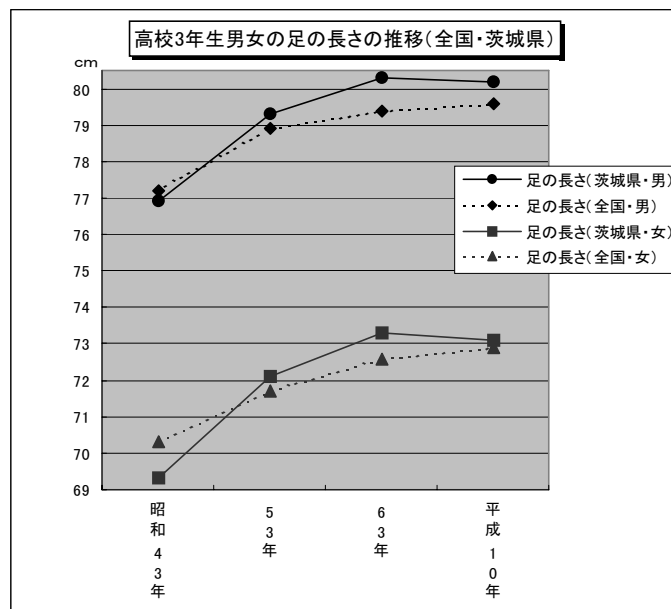
ところで「厚底靴」には、転倒・交通事故などの危険性も指摘されています。足が長く、歩くのにも経済的な本県の高校生。薄底靴でしっかりと“地に足をつけて”歩いてほしいような気もします。

(県統計課)

平成11年11月26日掲載

*1 身長から座高を引いた数値

*2 体重÷身長の数値で比較



※「ふるさとおもしろ統計学」は隔週金曜日、茨城新聞に掲載されています。

少子化で養育費割合減少

皆さんは、「エンジェル係数」という言葉を聞いたことがありますか。

これは、よく耳にするエンゲル係数（＝消費支出に対する食料費の割合）とは違い、平成元年に、ある証券会社が「家計と子育て費用調査」を開始した際に初めて用いた言葉で、消費支出に占める子どもの養育費の割合を表したものです。

では、全国消費実態調査の結果から、本県のエンジェル係数をみてみましょう。

グラフが示すとおり、昭和54年には2.2%だったものが、平成6年では1.5%となり、年々減少傾向を示しています。

我が国では世界でも例をみない速さで少子化が進行しています。

本県においても、1年間に生まれる子供の数が昭和54年には約37,000人であったものが、18年後の平成9年には約28,000人にまで減少しています。

このことがエンジェル係数を下げている理由のひとつといえるでしょう。

ところで、0～4歳児1人当たりの養育費（養育費を0～4歳児人口で割った値）を、昭和54年の値を100として指数に換算してみると、平成6年には161.2と約1.6倍にもなっています。

さらに、養育費の内訳をみると、昭和54年当時に比べて子供用洋服や幼稚園・保育所費用が増加しています。

以上のことから、子供の数は減少した反面、一人の子供に費やす消費支出額は逆に増えていることが分かります。

また、このエンジェル係数は、子供の有無に関係なく2人以上の一般世帯の消費支出で養育費を割っているため、実際に子供を持つ家庭だけを考えると、さらに負担が大きくなっているものと思われる。

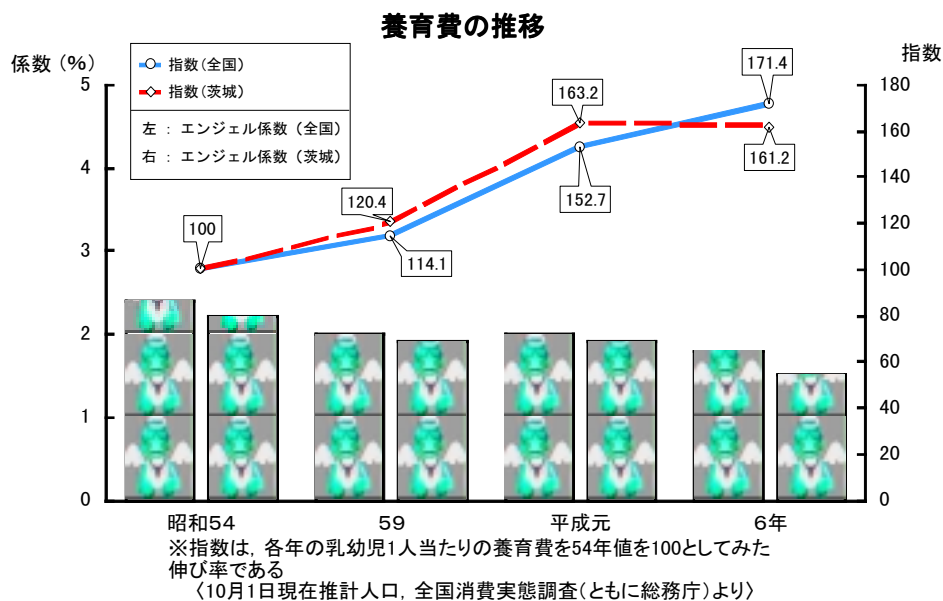
高級子供服や幼児向け教材など子供を取り巻くエンジェル市場に、今熱い注目が集まるのもうなずける結果となっています。

生活費を切り詰めても子供には、人並み、またはそれ以上のことをしてあげたいと思う親心なのでしょうか。

※エンジェル係数に含めた項目…粉ミルク、子供用和服・洋服・シャツ・セーター類・下着類・靴下、子供靴、紙おむつ、幼稚園、がん具（テレビゲームを除く。）、保育所費用

（県統計課）

平成11年12月10日掲載



※「ふるさとおもしろ統計学」は隔週金曜日、茨城新聞に掲載されています。

この資料は、平成11年11月中に行政情報センターに到着した主なものです。ご利用ください。

行政情報センター 茨城県庁舎3階 TEL 029-301-2152

| 行政資料名 | 編集・発行所(者) | 行政資料名 | 編集・発行所(者) |
|------------------------------------|-----------------|------------------------|-----------|
| 中央省庁関係 | | 茨城県関係 | |
| ・第74次農林水産統計表(平成9～10年) | 農林水産省 | ・職業安定業務年報(平成10年度) | 職業安定課 |
| ・農村物価統計(平成8年) | 〃 | ・農業の動向(平成11年3月) | 農政企画課 |
| ・毎月勤労統計調査 雇用,賃金,労働時間指数(平成11年6月) | 労働大臣官房 政策調査部 | ・茨城の建築・開発(平成10年度版) | 建築指導課 |
| | | ・平成10年住宅需要実態調査結果 | 住宅課 |
| | | ・ 〃 (統計表(全県版)) | 〃 |
| | | ・ 〃 (統計表(ブロック版)) | 〃 |

編集後記

年末年始、学生時代の友人達と会う機会がありました。友人達は、見た目も、会話の内容も学生の頃とほとんど変わりありませんでした。私自身も、友人達から見ると全く変わっていないそうです。これは、喜んでいいのか、それとも成長していない、ということなのか。何とも複雑です。

(KM)

統計いばらき

2000.1 No.548

平成12年1月発行

編集兼発行/茨城県企画部統計課

茨城県統計協会

〒310-8555 水戸市笠原町978-6

電話 029-301-2637

FAX 029-301-2669

印刷所/株式会社トキワコーポレーション