

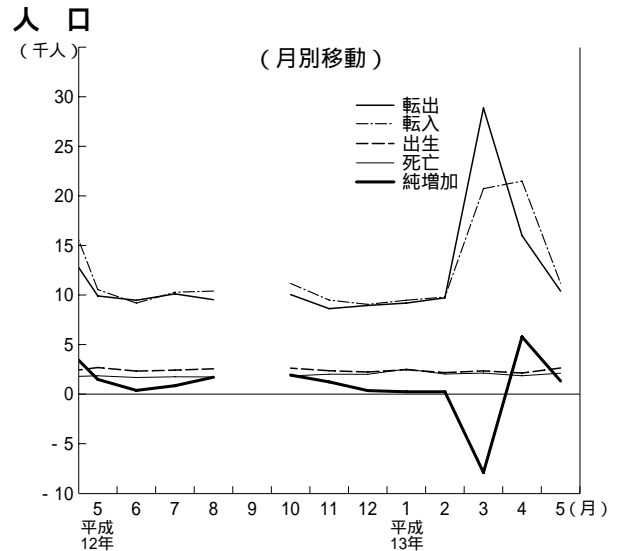
●今月の主な動き ●

今月の主な動き

人口（13年6月1日現在）

5月の概況

推計人口 2,988,471人（対前月+1,302人）
 （男1,489,074人，女1,499,397人）
 内訳 自然動態+521人
 （出生2,604人，死亡2,083人）
 社会動態+781人
 （転入11,092人，転出10,311人）
 世帯数 996,574世帯（対前月+1,927世帯）



賃金・労働時間・雇用（13年3月）

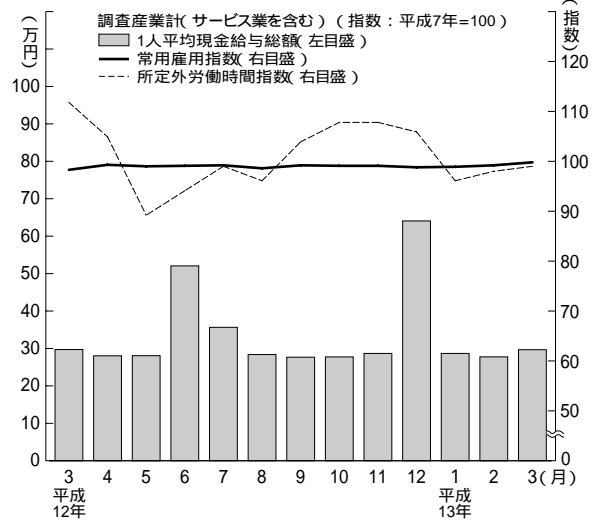
現金給与総額 296,698円（0.1%）
 きまって支給する給与 272,763円（0.2%）
 特別に支払われた給与 23,935円

総実労働時間 151.8時間（4.6%）
 所定内労働時間 141.7時間（4.0%）
 所定外労働時間 10.1時間（11.4%）

常用雇用指数 99.8（1.5%）

事業所規模5人以上，（ ）内は対前年同月比

賃金・労働時間・雇用



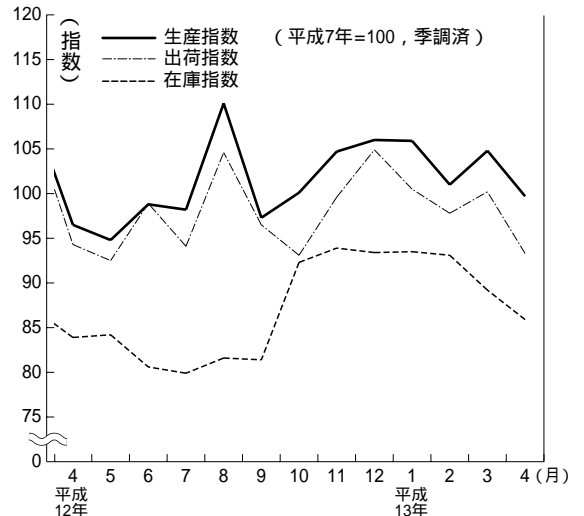
鉱工業指数（13年4月）（季調済，H7年=100）

生産 99.7（前月比 4.9%，前年同月比3.3%）
 上昇...精密機械工業，鉱業など
 低下...非鉄金属工業，食料品・たばこ工業など

出荷 93.3（前月比 6.9%，前年同月比 1.1%）
 上昇...精密機械工業，鉱業など
 低下...鉄鋼業，食料品・たばこ工業など

在庫 85.9（前月比 3.7%，前年同月比2.4%）
 上昇...輸送機械工業，鉄鋼業など
 低下...電気機械工業，鉱業など

鉱工業指数 生産・出荷・在庫



●今月の主な動き ●

消費者物価指数 (13年5月)(県平均, H7 = 100)

総合 100.5 (前月比0.3%, 前年同月比 1.0%)

上昇した項目...生鮮果物, シャツ・セーター類など

下落した項目...室内装備品, 家庭用耐久財など

生鮮食品を除く総合 100.5 (前月比0.1%, 前年同月比 1.2%)

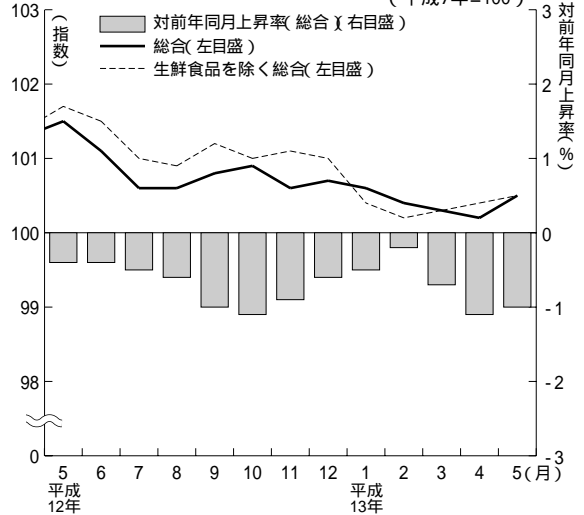
費目別指数

(平成7年 = 100)

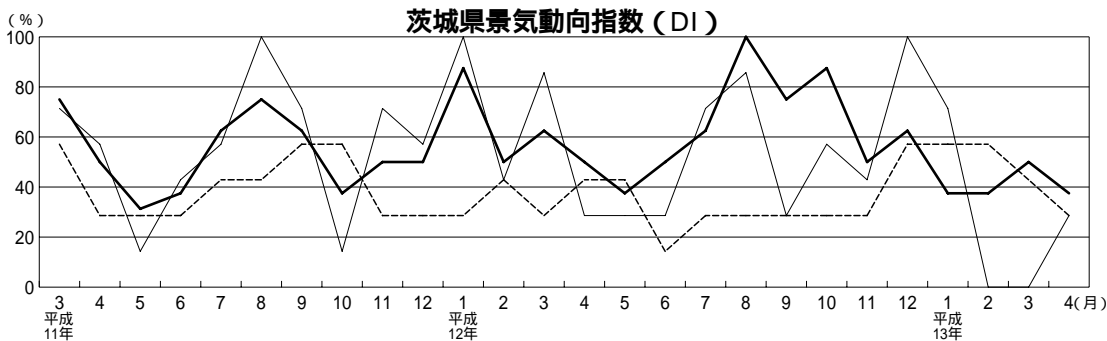
区分	指数	上昇率(%)		区分	指数	上昇率(%)	
		対前月	対前年同月			対前月	対前年同月
総合	100.5	0.3	1.0	保健医療	113.4	0.2	1.7
食料	100.7	0.4	0.3	交通通信	96.3	0.3	1.2
住居	99.8	0.1	2.6	教育	110.0	0.0	0.8
光熱・水道	102.9	0.0	0.7	教養娯楽	98.2	0.6	1.0
家具・家事用品	90.9	0.7	3.4	諸雑費	103.3	0.1	0.7
被服及び履物	102.6	1.6	2.3	生鮮食品を除く総合	100.5	0.1	1.2

消費者物価指数

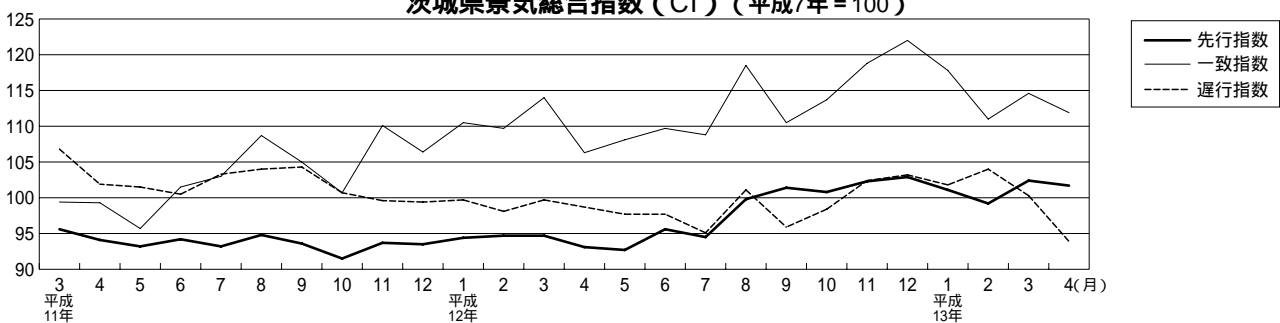
(平成7年=100)



景気動向・総合指数 (13年4月)



茨城県景気総合指数 (CI) (平成7年 = 100)



《景気動向指数 (DI)》

先行指数 37.5% 2 か月ぶりに50%を下回った。
 一致指数 28.6% 3 か月連続50%を下回った。
 遅行指数 28.6% 2 か月連続50%を下回った。

平成13年4月の景気動向の一致指数を見ると、百貨店販売額及び茨城県管内輸入額がプラスに転じたが、その他の指標は引き続きマイナスとなったため、3か月連続50%を下回った。

生産出荷, 投資及び労働関連の指標では、鉱工業生産指数をはじめ、すべての指標(12指標)がマイナスとなった。

《景気総合指数 (CI)》 (H7 = 100)

先行指数 101.7 対前年同月比 +9.2%
 一致指数 111.9 対前年同月比 +5.3%
 遅行指数 93.9 対前年同月比 4.9%