

●今月の主な動き ● 今月の主な動き ●

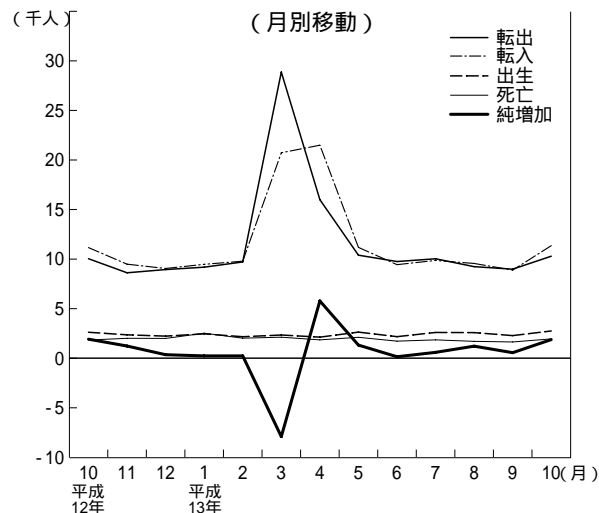
今月の主な動き

人口 (13年11月1日現在)

10月の概況

推計人口 2,993,026人 (対前月+1,854人)
 (男1,490,861人, 女1,502,165人)
 内訳 自然動態+798人
 (出生2,721人, 死亡1,923人)
 社会動態+1,056人
 (転入11,264人, 転出10,208人)
 世帯数 1,002,278世帯 (対前月+1,704世帯)

人口



賃金・労働時間・雇用 (13年8月)

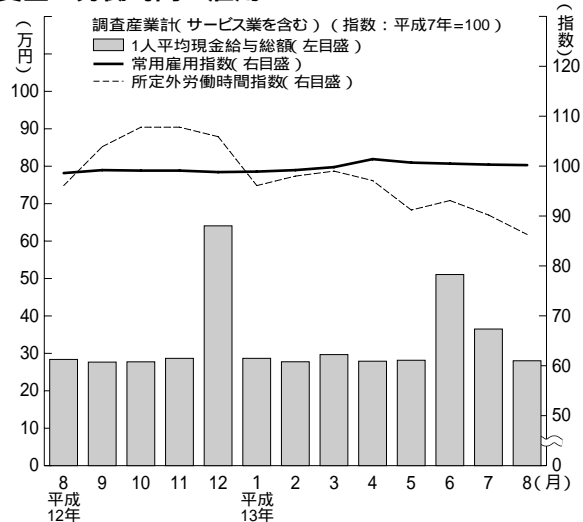
現金給与総額 280,226円 (1.2%)
 きまって支給する給与 272,114円 (0.4%)
 特別に支払われた給与 8,112円

総実労働時間 147.9時間 (1.1%)
 所定内労働時間 139.1時間 (1.9%)
 所定外労働時間 8.8時間 (10.2%)

常用雇用指数 100.2 (1.6%)

事業所規模5人以上, ()内は対前年同月比。

賃金・労働時間・雇用



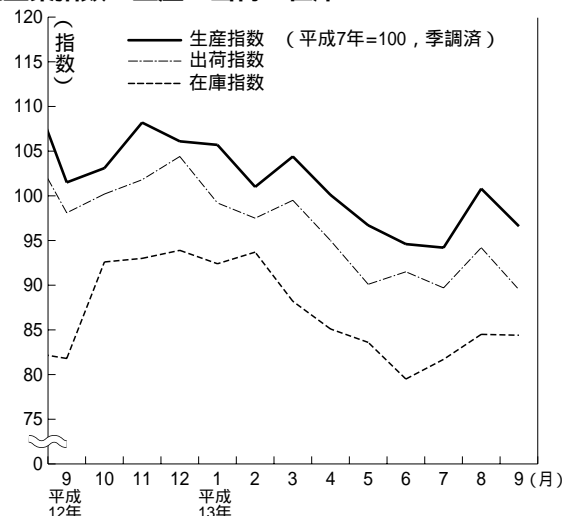
鉱工業指数 (13年9月)(季調済, H7年=100)

生産 96.6 (前月比 4.2%, 前年同月比 4.9%)
 上昇...一般機械工業, 石油・石炭製品工業など
 低下...精密機械工業, パルプ・紙・紙製品工業など

出荷 89.5 (前月比 5.0%, 前年同月比 8.8%)
 上昇...プラスチック製品工業, 鉄鋼業など
 低下...精密機械工業, 非鉄金属工業など

在庫 84.4 (前月比 0.1%, 前年同月比3.1%)
 上昇...精密機械工業, 輸送機械工業など
 低下...鉄鋼業, 一般機械工業など

鉱工業指数 生産・出荷・在庫



● 今月の主な動き ●

消費者物価指数 (13年10月) (県平均, H7 = 100)

総合 100.4 (前月比0.3%, 前年同月比 0.5%)

上昇した項目...生鮮野菜, 生鮮果物など

下落した項目...室内装備品, 家事用消耗品など

生鮮食品を除く総合 100.7 (前月比0.1%, 前年同月比 0.3%)

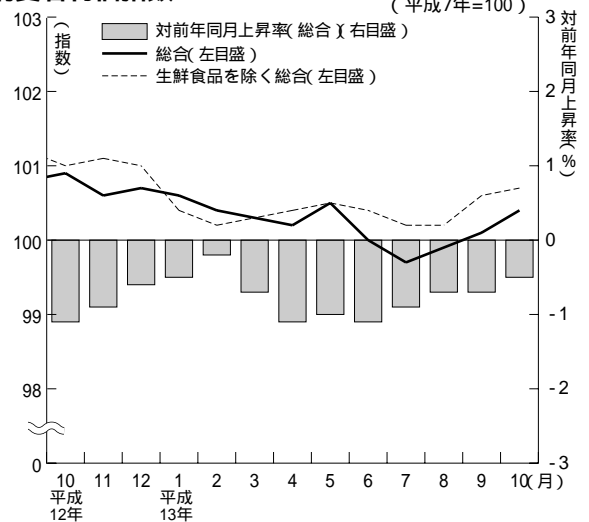
費目別指数

(平成7年 = 100)

区分	指数	上昇率(%)		区分	指数	上昇率(%)	
		対前月	対前年同月			対前月	対前年同月
総合	100.4	0.3	0.5	保健医療	113.0	0.0	1.4
食料	99.5	0.1	1.0	交通通信	97.0	0.8	0.2
住居	100.7	0.1	1.1	教育	110.0	0.0	0.8
光熱・水道	102.9	0.2	1.4	教養娯楽	97.6	0.1	0.4
家具・家事用品	90.7	1.1	2.5	諸雑費	103.1	0.1	0.7
被服及び履物	103.9	1.6	0.2	生鮮食品を除く総合	100.7	0.1	0.3

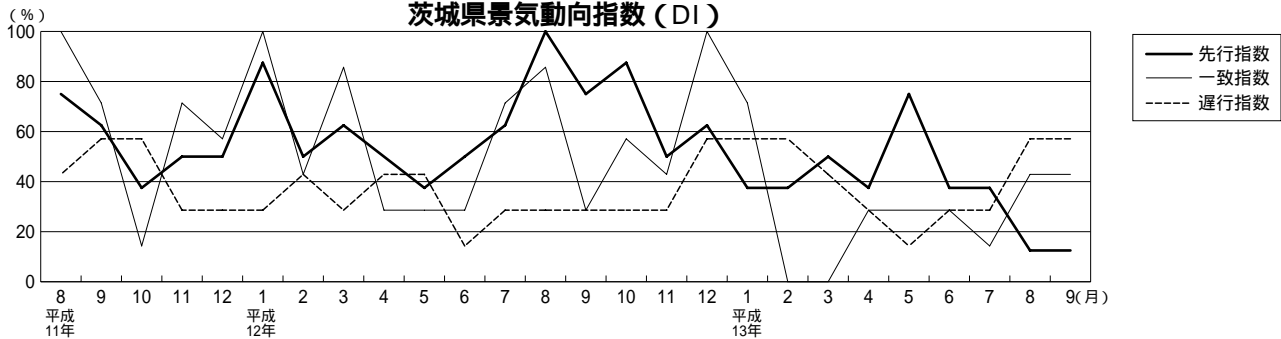
消費者物価指数

(平成7年=100)

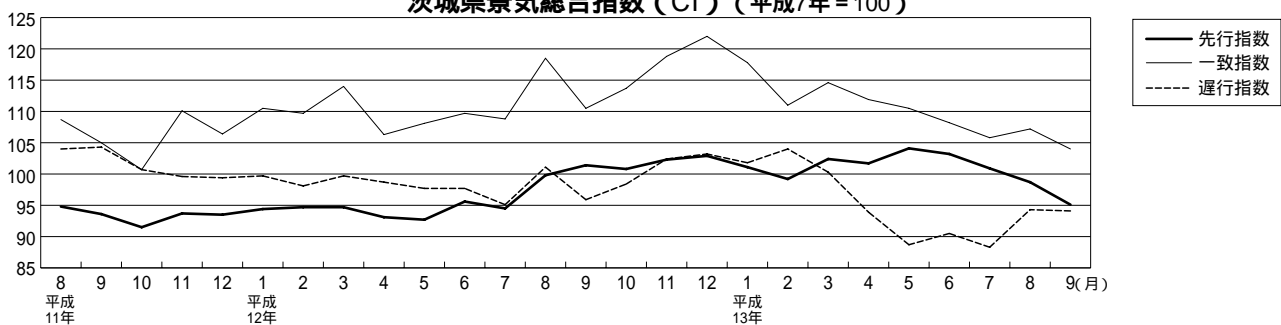


景気動向・総合指数 (13年9月)

茨城県景気動向指数 (DI)



茨城県景気総合指数 (CI) (平成7年 = 100)



景気動向指数 (DI)

先行指数 12.5% 4か月連続50%を下回った。
 一致指数 42.9% 8か月連続50%を下回った。
 遅行指数 57.1% 2か月連続50%を上回った。

平成13年9月の景気動向の一致指数をみると、百貨店販売額がプラスに転じたが、投資財出荷指数がマイナスとなったため、前月同様42.9%となり、8か月連続50%を下回った。

景気総合指数 (CI) (H7 = 100)

先行指数 95.1 対前年同月比 6.2%
 一致指数 104.0 対前年同月比 5.9%
 遅行指数 94.1 対前年同月比 1.9%