

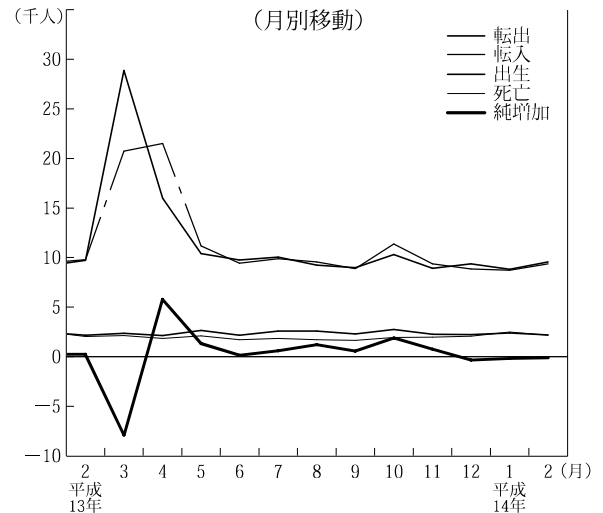
今月の主な動き

■人口（14年3月1日現在）

2月の概況

推計人口 **2,993,101人**（対前月△121人）
 （男1,490,270人，女1,502,831人）
 〈内訳〉 自然動態 49人
 （出生2,173人，死亡2,124人）
 社会動態△170人
 （転入9,298人，転出9,468人）
 世帯数 **1,004,565世帯**（対前月482世帯）

人 口



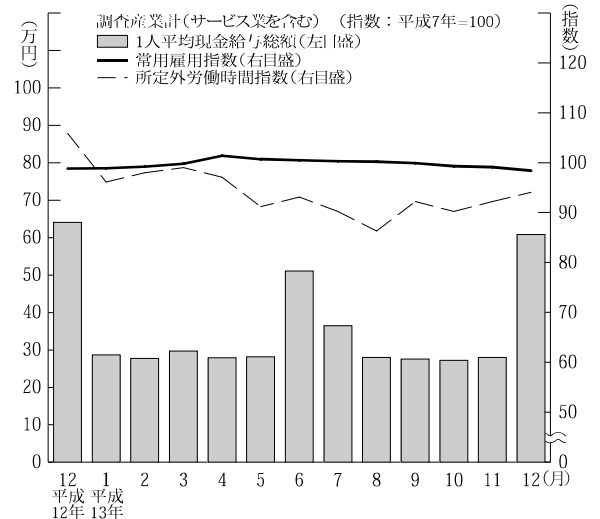
■賃金・労働時間・雇用（13年12月）

現金給与総額 **608,373円**（△5.0%）
 きまって支給する給与 276,133円（△0.4%）
 特別に支払われた給与 332,240円

 総実労働時間 **155.9時間**（△0.5%）
 所定内労働時間 146.3時間（0.2%）
 所定外労働時間 9.6時間（△11.1%）

 常用雇用指数 98.4

賃金・労働時間・雇用



※ 事業所規模5人以上，（ ）内は対前年同月比。

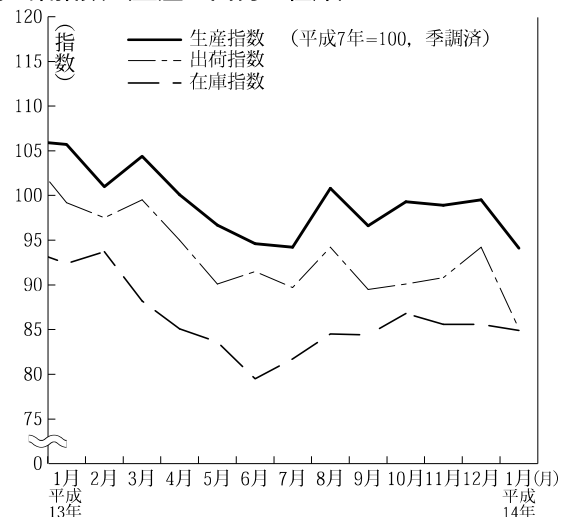
■鉱工業指数（14年1月）（季調済，H7年=100）

生産 **94.1**（前月比△5.4%，前年同月比△11.0%）
 上昇…パルプ・紙・紙加工品工業，輸送機械工業など
 低下…一般機械工業，電気機械工業など

 出荷 **85.1**（前月比△9.7%，前年同月比△14.1%）
 上昇…石油石炭製品工業，非鉄金属工業など
 低下…プラスチック製品工業，一般機械工業など

 在庫 **84.9**（前月比△0.8%，前年同月比△8.1%）
 上昇…プラスチック製品工業，繊維工業など
 低下…輸送機械工業，石油石炭製品工業など

鉱工業指数〈生産・出荷・在庫〉



● 今月の主な動き ●

■ 消費者物価指数 (14年2月) (県平均, H12=100)

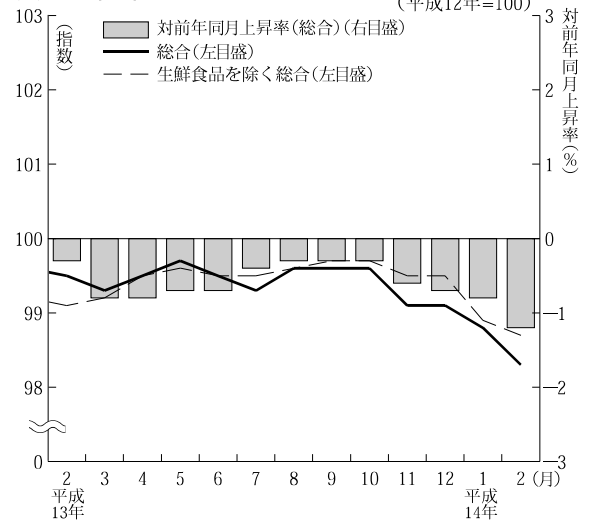
総合 98.3 (前月比△0.5%, 前年同月比△1.2%)

上昇した項目…保健医療用品・器具など

下落した項目…生鮮野菜, 生鮮果物など

生鮮食品を除く総合 98.7 (前月比△0.2%, 前年同月比△0.4%)

消費者物価指数

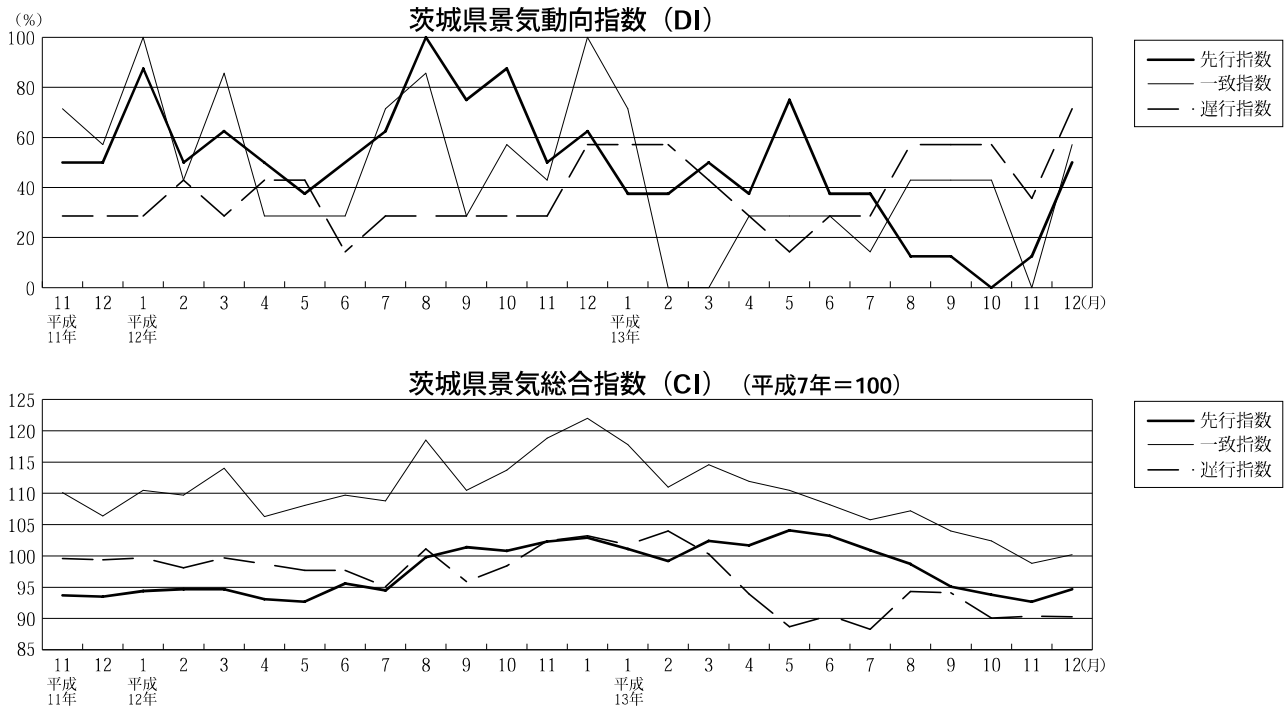


■ 費目別指数

(平成12年=100)

区分	指数	上昇率(%)		区分	指数	上昇率(%)	
		対前月	対前年同			対前月	対前年同
総合	98.3	△0.5	△1.2	保健医療	100.4	0.1	△0.5
食料	97.6	△0.9	△3.3	交通通信	98.1	0.0	△1.4
住居	100.3	△0.4	0.6	教育	101.0	0.0	0.8
光熱・水道	100.2	0.0	0.0	教養娯楽	95.5	△0.9	△2.5
家具・家事用品	96.6	0.0	△1.6	諸雑費	101.3	△0.2	0.9
被服及び履物	93.5	△1.9	0.0	生鮮食品を除く総合	98.7	△0.2	△0.4

■ 景気動向・総合指数 (13年12月)



《景気動向指数(DI)》

先行指数 50.0% 6か月連続50%を下回った後、50%となった。

一致指数 57.1% 11か月ぶりに50%を上回った。

遅行指数 71.4% 2か月ぶりに50%を上回った。

平成13年12月の景気動向指数の一致指数は、鉱工業生産指数、産業用電力消費量、投資財出荷指数及び機械工業生産指数がプラスに転じたため57.1%となり、11か月ぶりに50%を上回った。

経済部門別にみると、生産出荷、投資関連の指標が、建設財生産指数をはじめ、採用している7指標すべてプラスとなった。

《景気総合指数(CI)》(H7=100)

先行指数 94.7 対前年同月比△8.0%

一致指数 100.2 対前年同月比△17.9%

遅行指数 90.3 対前年同月比△12.5%