

●今月の主な動き ●

今月の主な動き

■人口（14年12月1日現在）

11月の概況

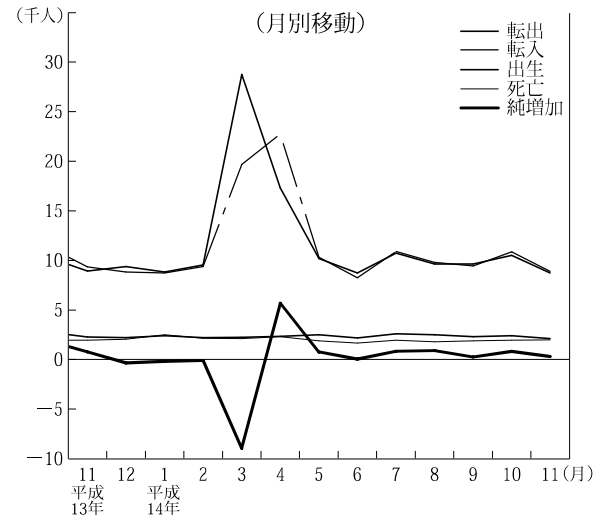
推計人口 **2,993,626人**（対前月増287人）
 （男1,490,334人，女1,503,292人）

〈内訳〉 自然動態 149人
 （出生2,098人，死亡1,949人）

社会動態 138人
 （転入8,810人，転出8,672人）

世帯数 **1,014,788世帯**（対前月増774世帯）

人口



■賃金・労働時間・雇用（14年8月）

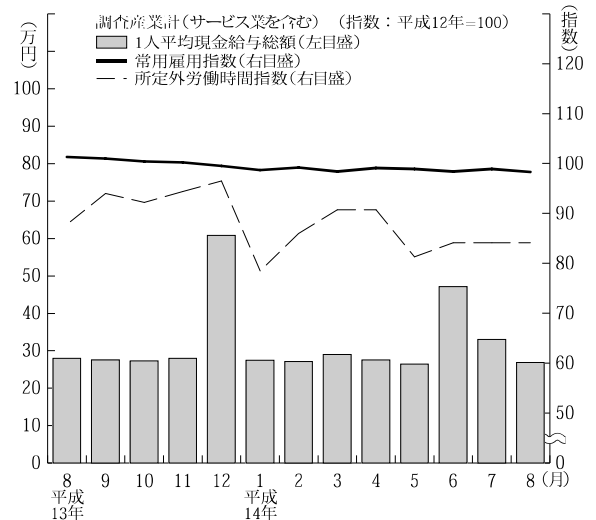
現金給与総額 **268,888円**（△5.3%）
 きまって支給する給与 259,400円（△5.9%）
 特別に支払われた給与 9,488円

総実労働時間 **144.8時間**（△0.1%）
 所定内労働時間 135.8時間（0.2%）
 所定外労働時間 9.0時間（△4.2%）

常用雇用指数 98.3

※ 事業所規模5人以上，（ ）内は前年同月比。

賃金・労働時間・雇用



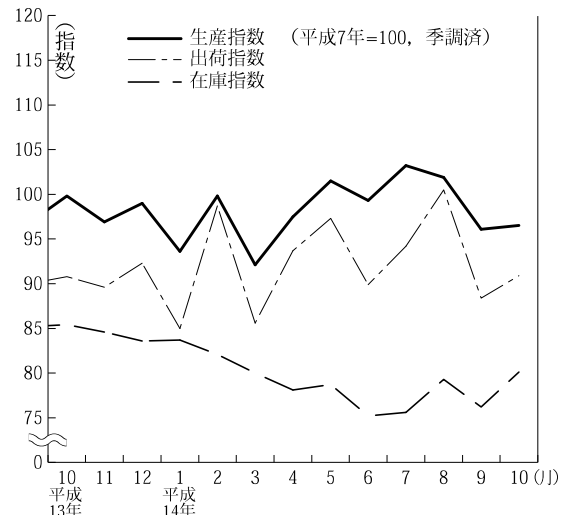
■鉱工業指数（14年10月）（季調済，H7年=100）

生産 **96.5**（前月比0.4%，前年同月比△0.3%）
 上昇…化学工業，金属製品工業等
 低下…電気機械工業，鉄鋼業等

出荷 **90.9**（前月比2.8%，前年同月比0.1%）
 上昇…一般機械工業，化学工業等
 低下…電気機械工業，鉄鋼業等

在庫 **80.1**（前月比5.1%，前年同月比△6.2%）
 上昇…電気機械工業，鉄鋼業等
 低下…化学工業，非鉄金属工業等

鉱工業指数〈生産・出荷・在庫〉

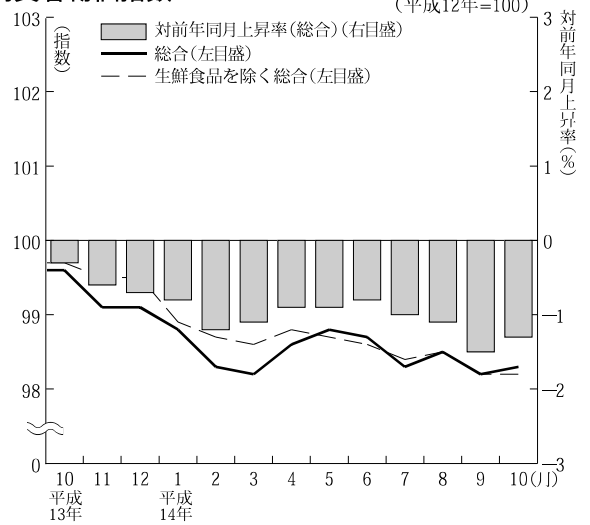


● 今月の主な動き ●

■ 消費者物価指数 (14年10月) (県平均, H12=100)

総合 98.3 (前月比0.1%, 前年同月比△1.3%)
 上昇した項目…食料, 被服及び履物など
 下落した項目…家具・家事用品, 教養娯楽など
 生鮮食品を除く総合 98.2 (前月比0.0%, 前年同月比△1.5%)

消費者物価指数

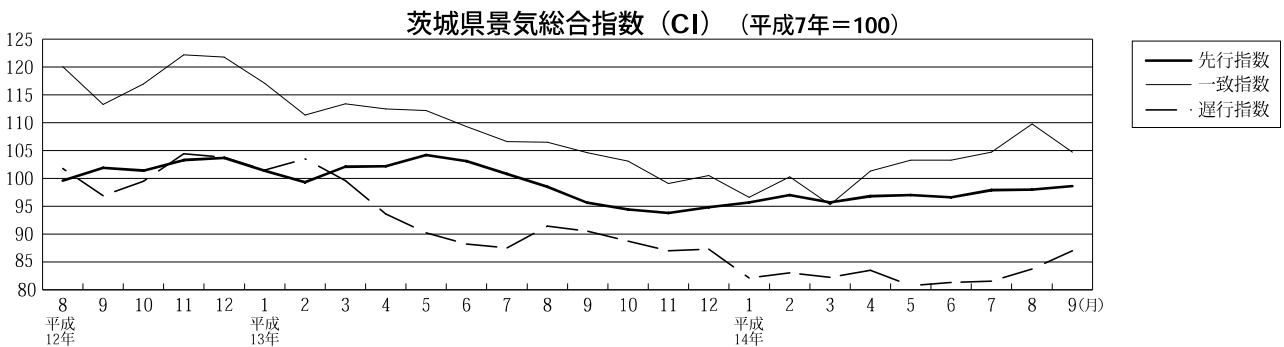
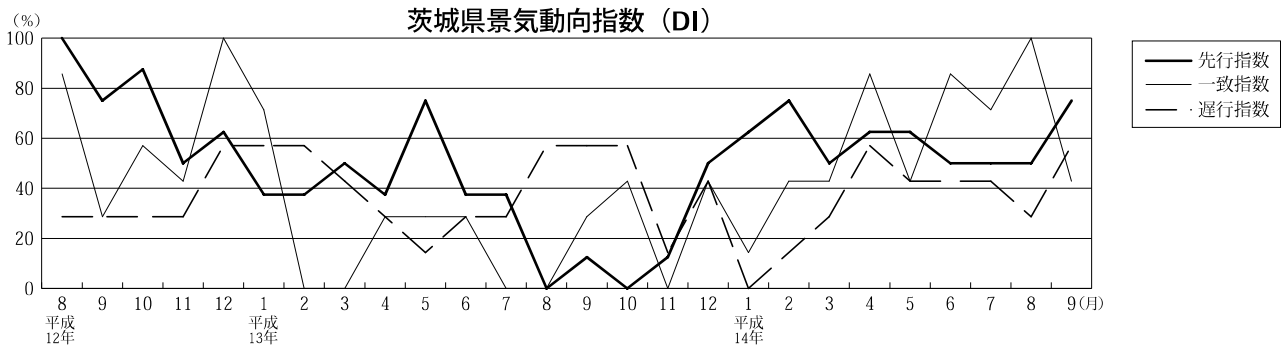


■ 費目別指数

(平成12年=100)

区分	指数	上昇率(%)		区分	指数	上昇率(%)	
		対前月	対前年同月			対前月	対前年同月
総合	98.3	0.1	△1.3	保健医療	98.7	1.8	△2.3
食料	97.9	0.3	△1.7	交通通信	98.3	0.5	△0.9
住居	99.8	0.0	△0.2	教育	102.9	0.0	1.9
光熱・水道	97.5	0.0	△3.1	教養娯楽	95.8	△1.0	△1.7
家具・家事用品	92.6	△0.6	△4.8	諸雑費	101.9	0.0	0.6
被服及び履物	97.1	0.3	△4.2	生鮮食品を除く総合	98.2	0.0	△1.5

■ 景気動向・総合指数 (14年9月)



《 景気動向指数 (DI) 》

先行指数 75.0% 4か月ぶりに50%を上回った。
 一致指数 42.9% 4か月ぶりに50%を下回った。
 遅行指数 57.1% 5か月ぶりに50%を上回った。

9月の景気動向指数の一致指数は、茨城県鉱工業指数関連の3指標及び茨城県管内輸入額がマイナスに転じたため42.9%となり、4か月ぶりに50%を下回った。

経済部門別にみると、消費家計・労働関連の指標は、採用しているすべての指標(8指標)がプラスとなった。一方、生産出荷・投資関連の指標は、採用している7指標のうち5指標がマイナスとなった。

《 景気総合指数 (CI) 》 (H7=100)

先行指数 98.6 対前年同月比 3.1%
 一致指数 104.7 対前年同月比 0.1%
 遅行指数 87.0 対前年同月比△3.9%