

●今月の主な動き ●

今月の主な動き

■人口（15年1月1日現在）

12月の概況

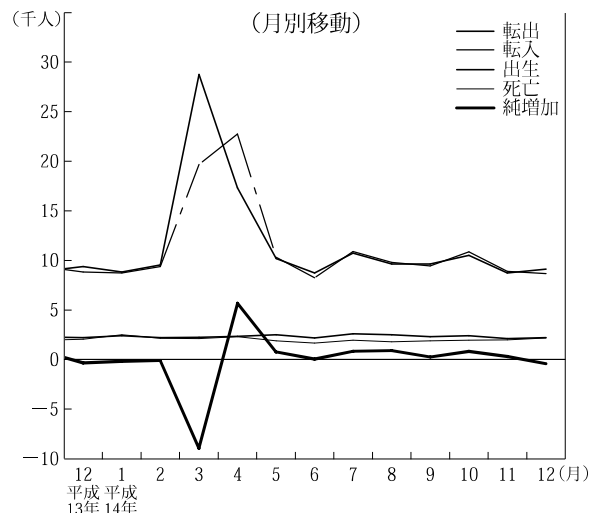
推計人口 **2,993,200人**（対前月△426人）
 （男1,489,910人，女1,503,290人）

〈内訳〉 自然動態 21人
 （出生2,176人，死亡2,155人）

社会動態 △447人
 （転入8,584人，転出9,031人）

世帯数 **1,014,882世帯**（対前月増94世帯）

人口



■賃金・労働時間・雇用（14年10月）

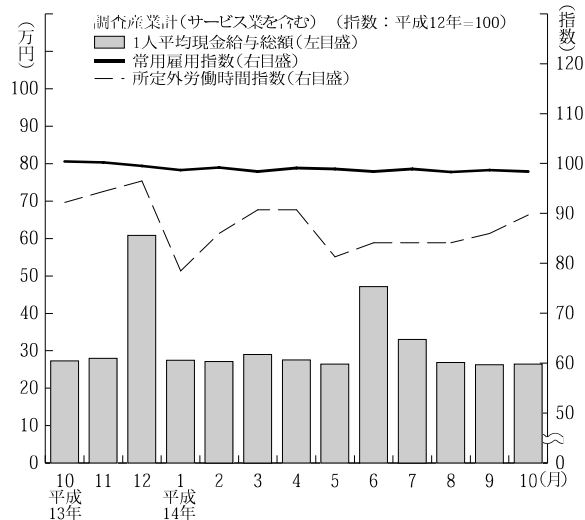
現金給与総額 **264,398円**（△4.4%）
 きまって支給する給与 263,237円（△4.5%）
 特別に支払われた給与 1,161円

総実労働時間 **155.2時間**（1.7%）
 所定内労働時間 145.6時間（2.0%）
 所定外労働時間 9.6時間（△2.7%）

常用雇用指数 98.4

※ 事業所規模5人以上，（ ）内は前年同月比。

賃金・労働時間・雇用



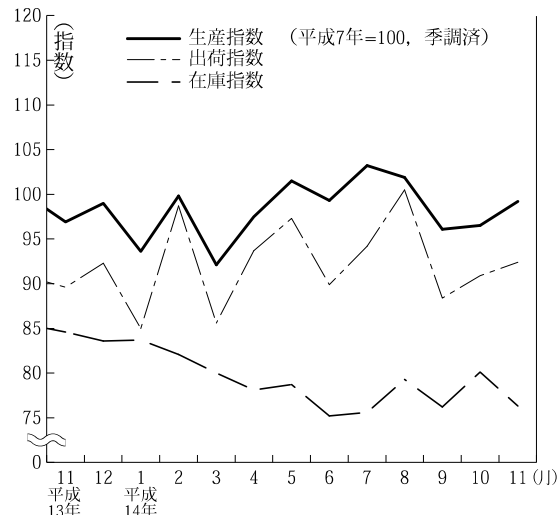
■鉱工業指数（14年11月）（季調済，H7年=100）

生産 **99.2**（前月比2.8%，前年同月比2.4%）
 上昇…電気機械工業，輸送機械工業など
 低下…一般機械工業，化学工業など

出荷 **92.4**（前月比1.7%，前年同月比3.0%）
 上昇…電気機械工業，鉄鋼業など
 低下…金属製品工業，一般機械工業など

在庫 **76.3**（前月比△4.7%，前年同月比△9.8%）
 上昇…金属製品工業，窯業・土石製品工業など
 低下…電気機械工業，食料品・たばこ工業など

鉱工業指数〈生産・出荷・在庫〉



●今月の主な動き

●今月の主な動き

■消費者物価指数（14年11月）（県平均，H12=100）

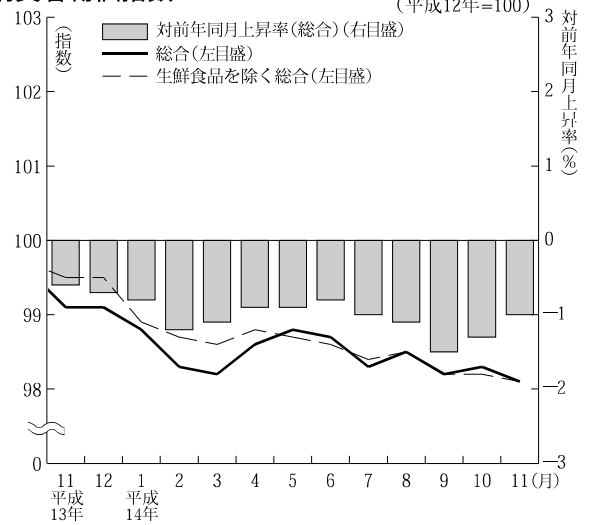
総合 98.1（前月比△0.2%，前年同月比△1.0%）

上昇した項目…被服及び履物，保健医療など

下落した項目…食料，住居など

生鮮食品を除く総合 98.1（前月比△0.1%，前年同月比△1.4%）

消費者物価指数

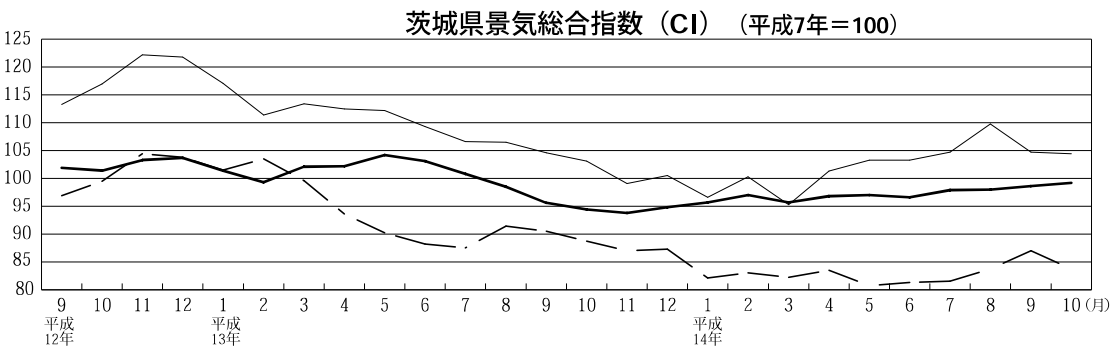
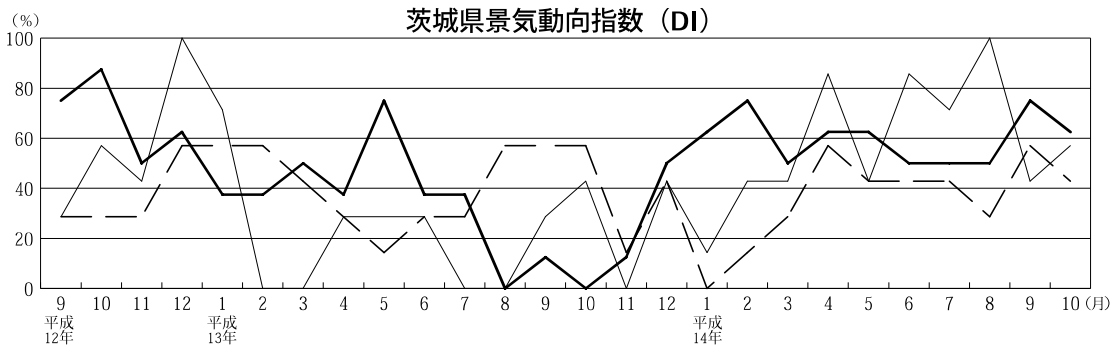


■費目別指数

（平成12年=100）

区分	指数	上昇率(%)		区分	指数	上昇率(%)	
		対前月	対前年同月			対前月	対前年同月
総合	98.1	△0.2	△1.0	保健医療	98.9	0.2	△1.7
食料	97.6	△0.3	△0.5	交通通信	98.3	0.0	△0.7
住居	99.7	△0.1	△0.3	教育	102.9	0.0	1.9
光熱・水道	97.5	0.0	△3.0	教養娯楽	95.0	△0.8	△1.8
家具・家事用品	92.1	△0.5	△5.2	諸雑費	101.8	△0.1	0.6
被服及び履物	97.8	0.7	△3.8	生鮮食品を除く総合	98.1	△0.1	△1.4

■景気動向・総合指数（14年10月）



《景気動向指数 (DI)》

先行指数 62.5% 2か月連続50%を上回った。
 一致指数 57.1% 2か月ぶりに50%を上回った。
 遅行指数 42.9% 2か月ぶりに50%を下回った。

10月の景気動向指数の一致指数は，茨城県管内輸入額がプラスに転じたため57.1%となり，2か月ぶりに50%を上回った。

経済部門別にみると，消費家計・労働関連の指標は，採用している8指標のうち6指標がプラスとなった。一方，生産出荷・投資関連の指標は，採用している7指標のうち6指標がマイナスとなった。

《景気総合指数 (CI)》 (H7=100)

先行指数 99.2 対前年同月比 5.1%
 一致指数 104.4 対前年同月比 1.3%
 遅行指数 83.7 対前年同月比△5.6%