

●今月の主な動き ●

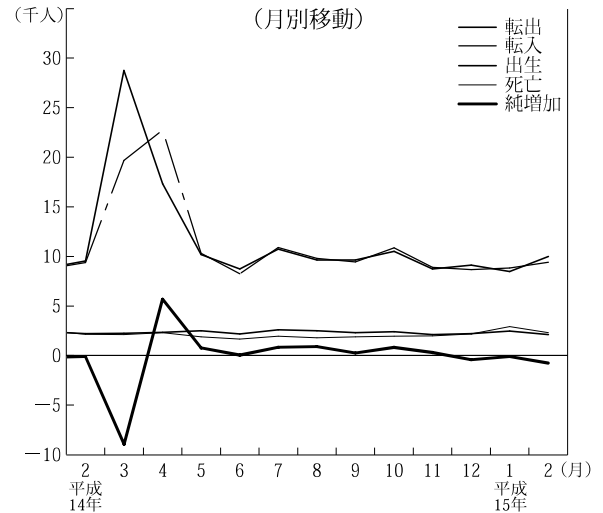
今月の主な動き

■人口（15年3月1日現在）

2月の概況

推計人口 **2,992,316人**（対前月△774人）
 （男1,489,496人，女1,502,820人）
 〈内訳〉 自然動態 △198人
 （出生2,081人，死亡2,279人）
 社会動態 △576人
 （転入9,343人，転出9,919人）
 世帯数 **1,015,789世帯**（対前月増288世帯）

人 口



■賃金・労働時間・雇用（14年12月）

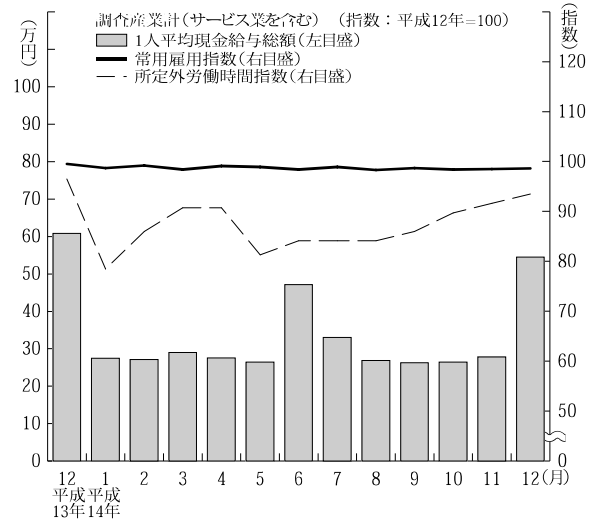
現金給与総額 **545,378円**（△11.6%）
 きまって支給する給与 264,790円（△5.6%）
 特別に支払われた給与 280,588円

総実労働時間 **153.7時間**（1.0%）
 所定内労働時間 143.7時間（1.1%）
 所定外労働時間 10.0時間（△3.1%）

常用雇用指数 98.6

※ 事業所規模5人以上，（ ）内は前年同月比。

賃金・労働時間・雇用



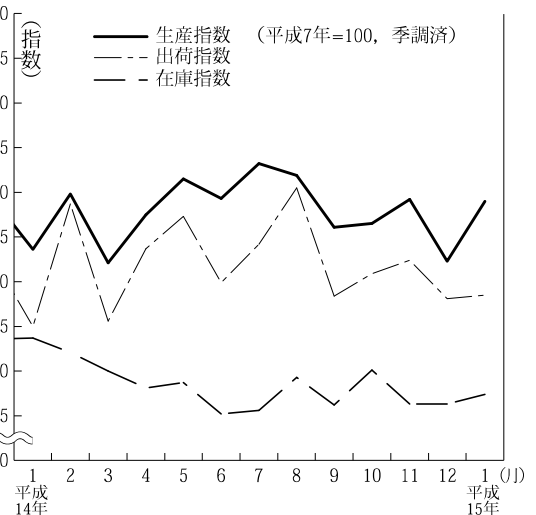
■鉱工業指数（15年1月）（季調済，H7年=100）

生産 **99.0**（前月比7.3%，前年同月比5.7%）
 上昇…電気機械工業，化学工業等
 低下…金属製品工業，窯業・土石製品工業等

出荷 **88.5**（前月比0.5%，前年同月比4.1%）
 上昇…電気機械工業，化学工業等
 低下…一般機械工業，プラスチック製品工業等

在庫 **77.4**（前月比0.1%，前年同月比△7.4%）
 上昇…鉄鋼業，食料品・たばこ工業等
 低下…金属製品工業，窯業・土石製品工業等

鉱工業指数〈生産・出荷・在庫〉



● 今月の主な動き ●

■ 消費者物価指数 (15年1月) (県平均, H12=100)

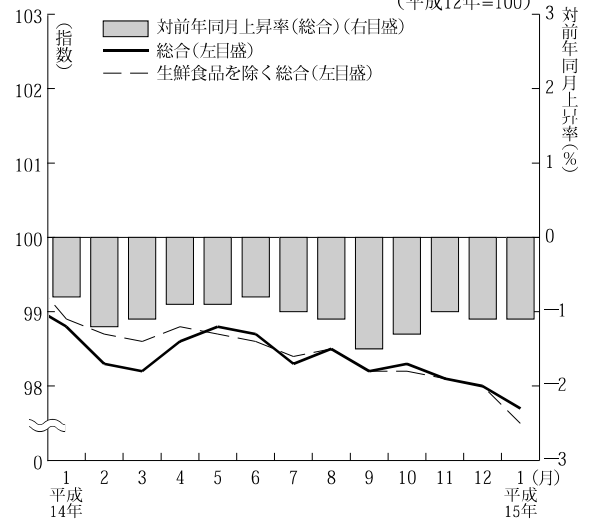
総合 97.7 (前月比△0.3%, 前年同月比△1.1%)

上昇した項目…食料, 光熱・水道など

下落した項目…住居, 家具・家事用品など

生鮮食品を除く総合 97.5 (前月比△0.5%, 前年同月比△1.4%)

消費者物価指数



■ 費目別指数

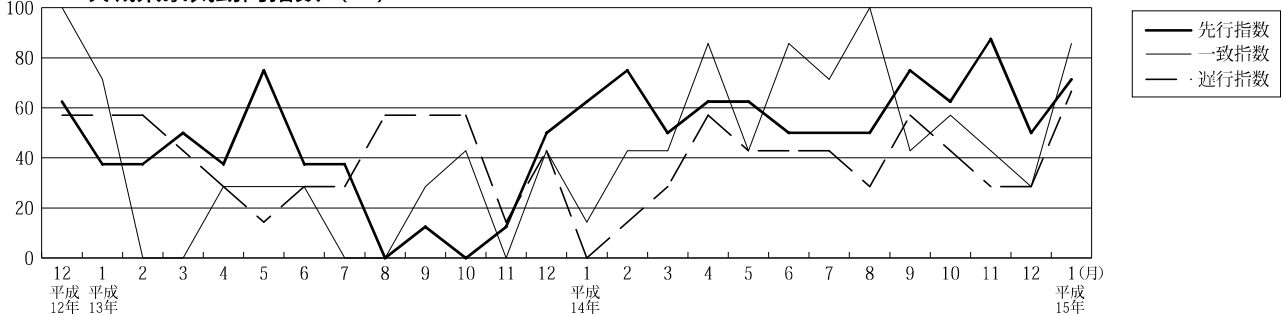
(平成12年=100)

区分	指数	上昇率(%)		区分	指数	上昇率(%)	
		対前月	対前年同月			対前月	対前年同月
総合	97.7	△0.3	△1.1	保健医療	98.9	0.1	△1.4
食料	98.3	0.5	△0.2	交通通信	98.6	0.1	0.5
住居	99.5	△0.1	△1.2	教育	102.9	0.0	1.9
光熱・水道	97.6	0.1	△2.6	教養娯楽	93.9	△1.7	△2.6
家具・家事用品	90.7	△1.2	△6.1	諸雑費	102.1	0.5	0.6
被服及び履物	90.6	△3.8	△4.9	生鮮食品を除く総合	97.5	△0.5	△1.4

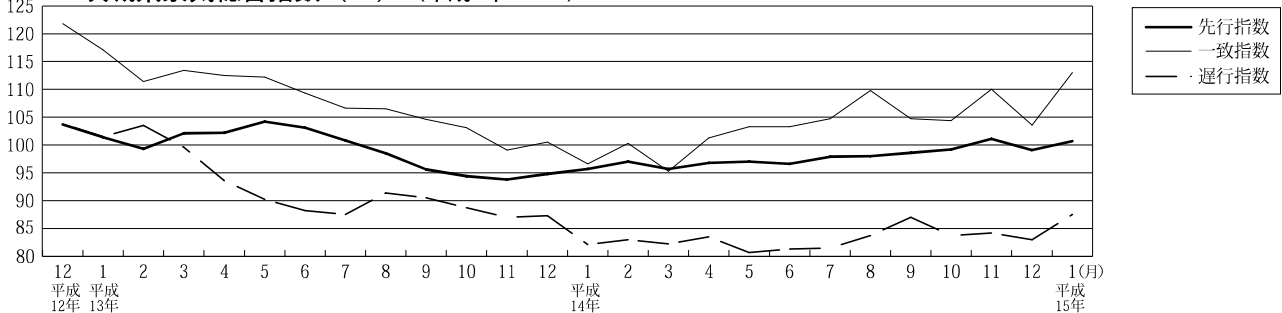
■ 景気動向・総合指数 (15年1月)

(注) 公表時期の変更により, 平成15年1月から先行指数及び遅行指数を速報値として公表します。なお, 一致指数については, 従来どおり確報値として公表します。

茨城県景気動向指数 (DI)



茨城県景気総合指数 (CI) (平成7年=100)



《 景気動向指数 (DI) 》

先行指数 71.4% (速報値) 2か月ぶりに50%を上回った。
 一致指数 85.7% (確報値) 3か月ぶりに50%を上回った。
 遅行指数 66.7% (速報値) 4か月ぶりに50%を上回った。

1月の景気動向指数の一致指数は, 鉱工業生産指数及び機械工業生産指数が5か月ぶりにプラスに転じるなど, 投資財出荷指数以外の全ての指標がプラスとなったため85.7%となり, 3か月ぶりに50%を上回った。

経済部門別にみると, 生産出荷・投資関連の指標が, 採用している7指標のうち5指標がプラスとなった。また, 消費家計関連の指標は, 百貨店販売額をはじめ, 採用している3指標すべてプラスとなった。

《 景気総合指数 (CI) 》 (H7=100)

先行指数 100.7 (速報値) 対前年同月比 5.2%
 一致指数 113.0 (確報値) 対前年同月比 17.0%
 遅行指数 87.5 (速報値) 対前年同月比 6.6%