

●今月の主な動き ●

今月の主な動き

■人口（15年4月1日現在）

3月の概況

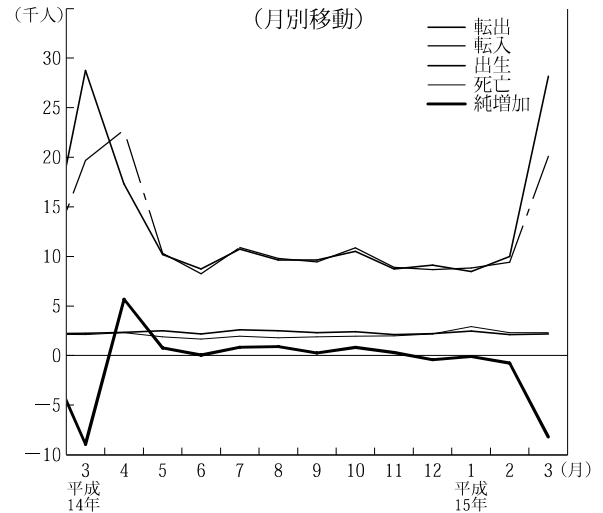
推計人口 **2,984,148人**（対前月△8,168人）  
 （男1,484,899人，女1,499,249人）

〈内訳〉 自然動態 △140人  
 （出生2,141人，死亡2,281人）

社会動態 △8,028人  
 （転入19,947人，転出27,975人）

世帯数 **1,014,086世帯**（対前月△1,703世帯）

人 口



■賃金・労働時間・雇用（15年1月）

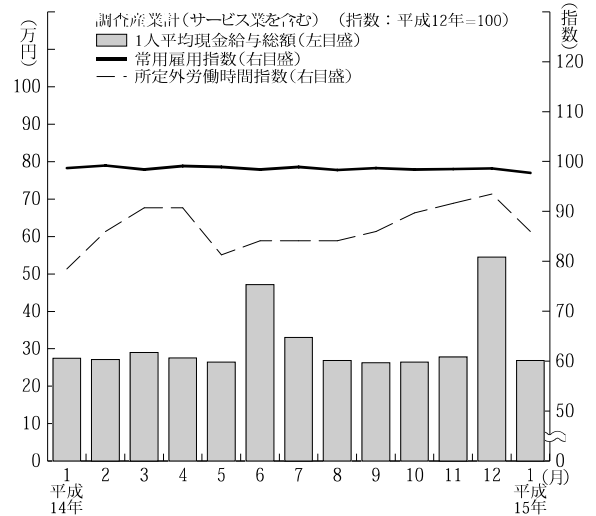
現金給与総額 **268,610円**（△2.2%）  
 きまって支給する給与 260,377円（△1.8%）  
 特別に支払われた給与 8,233円

総実労働時間 **139.6時間**（2.1%）  
 所定内労働時間 130.4時間（1.8%）  
 所定外労働時間 9.2時間（9.6%）

常用雇用指数 97.7

※ 事業所規模5人以上，（ ）内は前年同月比。

賃金・労働時間・雇用



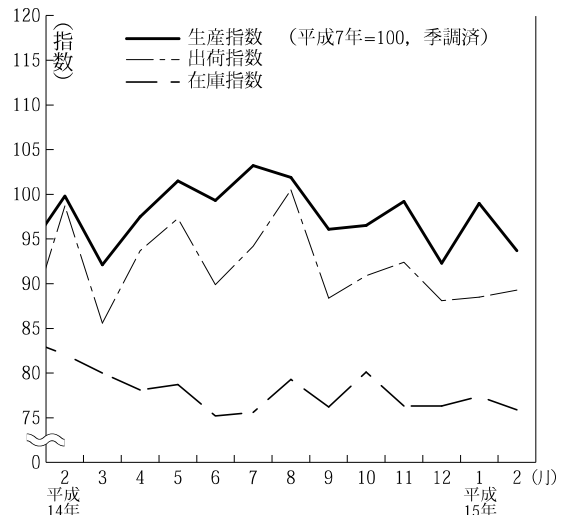
■鉱工業指数（15年2月）（季調済，H7年=100）

生産 **93.7**（前月比△5.4%，前年同月比△6.1%）  
 上昇…プラスチック製品工業，精密機械工業等  
 低下…化学工業，電気機械工業等

出荷 **89.3**（前月比0.9%，前年同月比△9.5%）  
 上昇…一般機械工業，非鉄金属工業等  
 低下…電気機械工業，食料品・たばこ工業等

在庫 **75.9**（前月比△1.9%，前年同月比△7.6%）  
 上昇…食料品・たばこ工業，鉄鋼業等  
 低下…化学工業，電気機械工業等

鉱工業指数〈生産・出荷・在庫〉



# ● 今月の主な動き ●

## ■ 消費者物価指数 (15年2月) (県平均, H12=100)

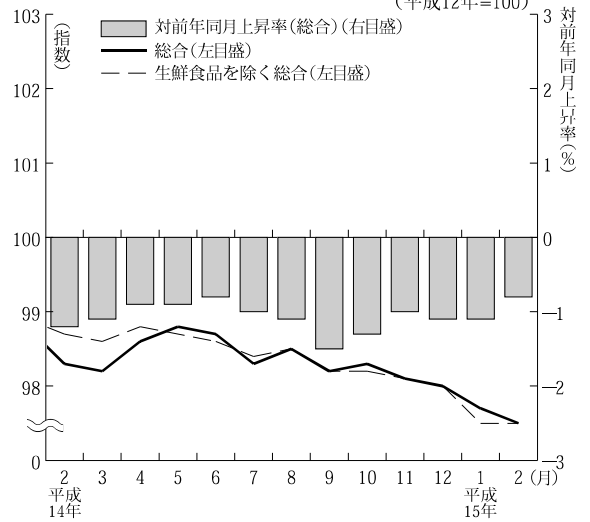
総合 97.5 (前月比△0.2%, 前年同月比△0.8%)

上昇した項目…住居, 教養娯楽など

下落した項目…食料, 家具・家事用品など

生鮮食品を除く総合 97.5 (前月比0.0%, 前年同月比△1.2%)

## 消費者物価指数



## ■ 費目別指数

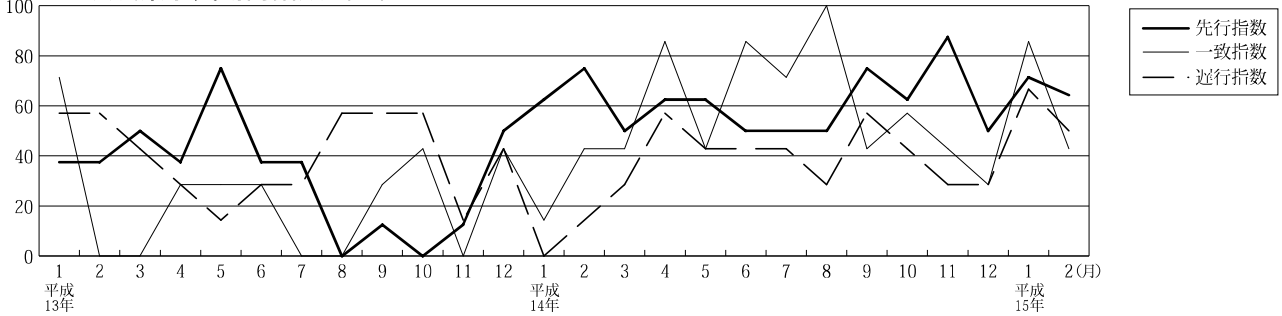
(平成12年=100)

区分	指数	上昇率(%)		区分	指数	上昇率(%)	
		対前月	対前年同月			対前月	対前年同月
総合	97.5	△0.2	△0.8	保健医療	98.9	0.0	△1.5
食料	97.6	△0.7	0.0	交通通信	98.6	0.0	0.5
住居	99.6	0.1	△0.7	教育	102.9	0.0	1.9
光熱・水道	97.6	0.0	△2.6	教養娯楽	94.2	0.3	△1.4
家具・家事用品	90.5	△0.2	△6.3	諸雑費	102.1	0.0	0.8
被服及び履物	89.3	△1.4	△4.5	生鮮食品を除く総合	97.5	0.0	△1.2

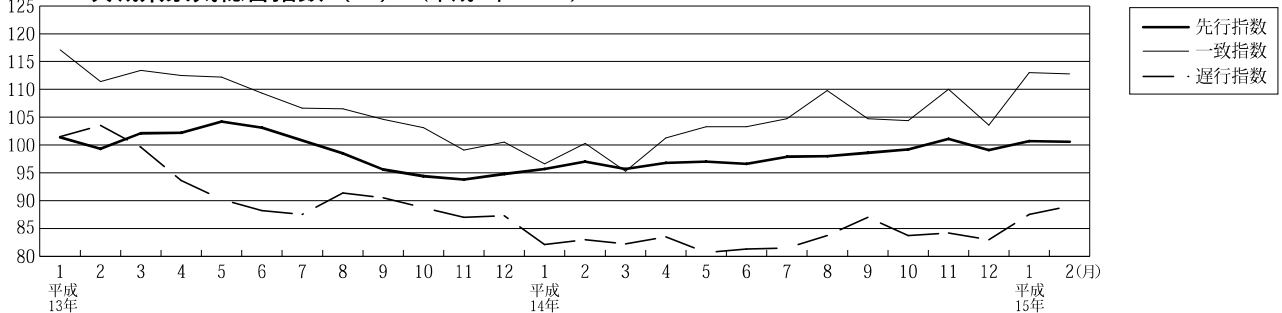
## ■ 景気動向・総合指数 (15年2月)

(注) 先行指数, 遅行指数は速報値, 一致指数は確報値。

### 茨城県景気動向指数 (DI)



### 茨城県景気総合指数 (CI) (平成7年=100)



## 《 景気動向指数 (DI) 》

先行指数 64.3% (速報値) 2か月連続50%を上回った。  
 一致指数 42.9% (確報値) 2か月ぶりに50%を下回った。  
 遅行指数 50.0% (速報値) 2か月連続50%を上回った。

2月の景気動向指数の一致指数は、鉱工業生産指数, 産業用電力消費量及び機械工業生産指数がマイナスに転じたため42.9%となり, 2か月ぶりに50%を下回った。

経済部門別に見ると, 生産出荷・投資関連の指標が, 採用している7指標のうち6指標でマイナスとなった。また, 消費家計関連の指標は, 百貨店販売額をはじめ, 採用している3指標すべてが2か月連続でプラスとなった。

## 《 景気総合指数 (CI) 》 (H7=100)

先行指数 100.6 (速報値) 対前年同月比 3.7%  
 一致指数 112.8 (確報値) 対前年同月比 12.5%  
 遅行指数 89.0 (速報値) 対前年同月比 7.2%