

平成14年工業統計調査結果（速報）

＜茨城県＞

工業統計調査は、工業の実態を明らかにすることを目的に、製造業に属する事業所を対象として毎年12月31日現在で実施されております。この調査結果は、平成14年に実施した本調査（従業者4人以上）の主要項目についてまとめたものです。

製造品出荷額等は3.0%減少したものの、全国第9位

平成14年工業統計調査による本県の従業者4人以上の事業所における製造品出荷額等は、9兆9578億円で、前年と比較して3.0%の減少となった。

事業所数は7.2%減少したものの、全国第12位

従業者4人以上の事業所数は、7121事業所で前年と比較して7.2%の減少となった。

従業者数は5.1%減少したものの、全国第8位

従業者4人以上の事業所における従業者数は、26万4383人で前年と比較して5.1%の減少となった。

製造品出荷額等を市町村別で見ると、神栖町が第1位

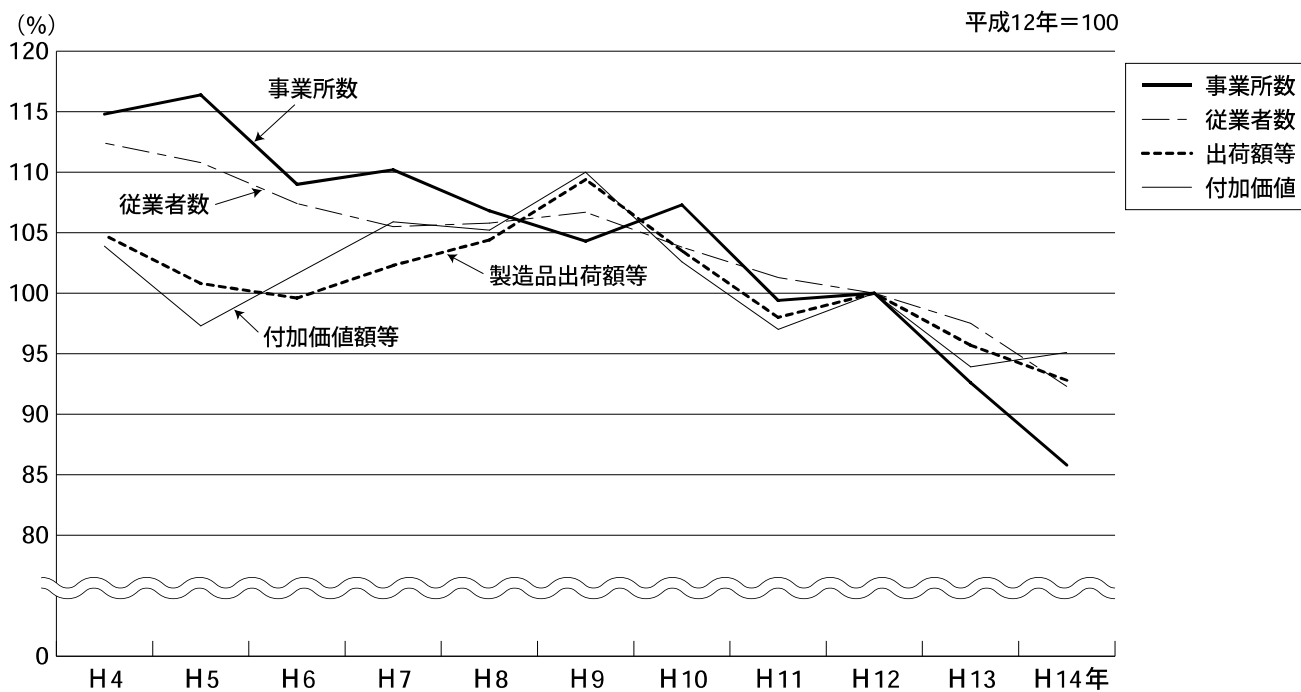
製造品出荷額等を市町村別で見ると、神栖町が1兆1913億円で最も多く、次いで日立市1兆1493億円、ひたちなか市6666億円の順となっている。

平成14年工業統計調査の主要項目（従業者4人以上）					
	平成13年	平成14年	全国順位	増減率(%)	
				本県	全国
製造品出荷額等（億円）	102,753	99,578	9位（9位）	△3.0	△4.5
事業所数（所）	7,689	7,121	12位（12位）	△7.2	△7.4
従業者数（人）	279,231	264,383人	8位（8位）	△5.1	△5.0

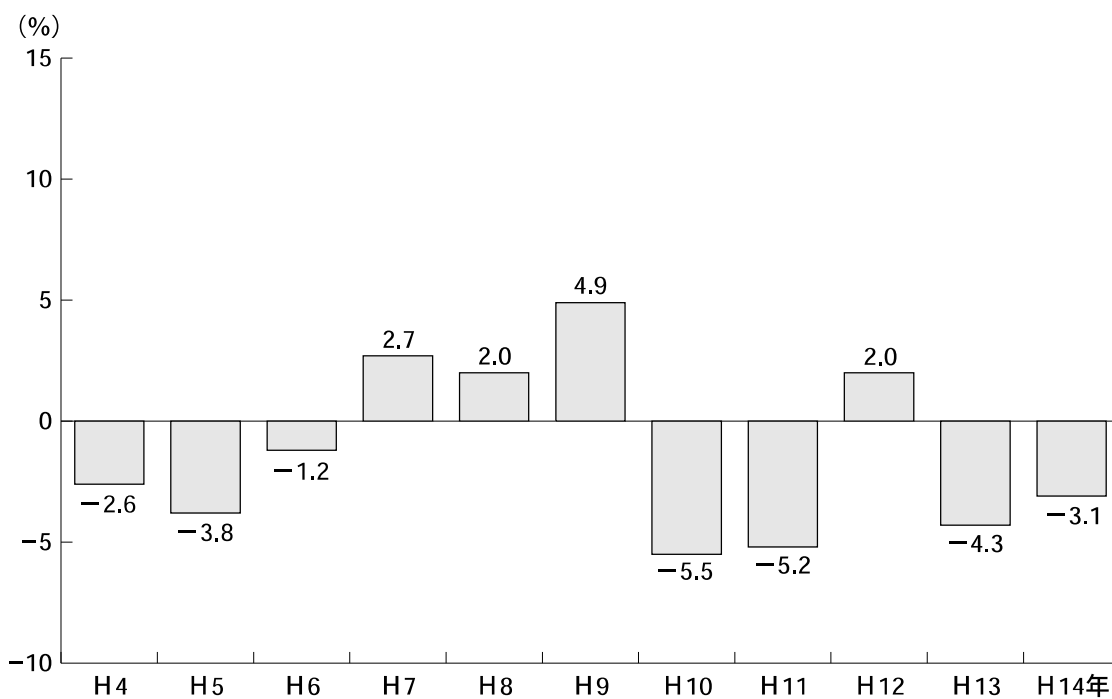
(注)

- 1 全国順位は、経済産業省公表の平成14年工業統計速報による。
- 2 全国順位の（ ）は前年順位。
- 3 平成14年におこなわれた日本標準産業分類の第11回改訂にともない、「出版・印刷・同関連産業」から「新聞業及び出版業」が製造業から除かれた為に、増減率の算出にあたっては、平成13年の数値から「新聞業及び出版業」を除いている。

第1図 年次別本県工業の推移 (%)



第2図 製造品出荷額等対前年増加率 (%)



第1表 事業所数，従業者数，製造品出荷額等，付加価値額等，有形固定資産投資総額の推移（従業者4人以上）

年次	事業所数			従業者数			製造品出荷額等			付加価値額等 (4～29人は粗付加価値額)			有形固定資産投資総額 (30人以上の事業所)		
	対前年比 (所)	指数 (%)	指数 (%)	対前年比 (人)	指数 (%)	指数 (%)	対前年比 (億円)	指数 (%)	指数 (%)	対前年比 (億円)	指数 (%)	指数 (%)	対前年比 (億円)	指数 (%)	指数 (%)
昭和61年	9,541	101.2	114.9	303,749	101.4	106.0	81,364	97.0	75.8	25,958	99.1	68.2	3,862	109.2	78.6
昭和62年	9,173	96.1	110.5	300,935	99.1	105.0	81,525	100.2	75.9	28,326	109.1	74.5	3,644	94.4	74.2
昭和63年	9,787	106.7	117.9	308,488	102.5	107.7	90,341	110.8	84.1	32,614	115.1	85.7	4,733	129.9	96.4
平成1年	9,549	97.6	115.0	311,701	101.0	108.8	99,597	110.2	92.8	35,057	107.5	92.2	5,434	114.8	110.6
平成2年	9,883	103.5	119.0	319,421	102.5	111.5	108,151	108.6	100.7	39,189	111.8	103.0	5,950	109.5	121.1
平成3年	9,795	99.1	118.0	328,509	102.8	114.7	115,506	106.8	107.6	41,480	105.8	109.1	8,117	136.4	165.2
平成4年	9,532	97.3	114.8	322,143	98.1	112.4	112,544	97.4	104.8	39,520	95.3	103.9	8,422	103.8	171.5
平成5年	9,664	101.4	116.4	317,444	98.5	110.8	108,250	96.2	100.8	37,018	93.7	97.3	5,582	66.3	113.6
平成6年	9,047	93.6	109.0	307,610	96.9	107.4	106,902	98.8	99.6	38,659	104.4	101.6	5,810	104.1	118.3
平成7年	9,152	101.2	110.2	302,418	98.3	105.5	109,828	102.7	102.3	40,297	104.2	105.9	6,014	103.5	122.4
平成8年	8,869	96.9	106.8	303,076	100.2	105.8	112,038	102.0	104.4	40,018	99.3	105.2	4,959	82.5	101.0
平成9年	8,658	97.6	104.3	305,722	100.9	106.7	117,503	104.9	109.4	41,834	104.5	110.0	5,839	117.7	118.9
平成10年	8,904	102.8	107.3	297,407	97.3	103.8	111,069	94.5	103.5	39,014	93.3	102.6	6,356	108.9	129.4
平成11年	8,253	92.7	99.4	290,140	97.6	101.3	105,251	94.8	98.0	36,875	94.5	97.0	5,838	91.9	118.9
平成12年	8,302	100.6	100.0	286,532	98.8	100.0	107,360	102.0	100.0	38,034	103.1	100.0	4,912	84.1	100.0
平成13年	7,689	92.6	92.6	279,231	97.5	97.5	102,753	95.7	95.7	35,701	93.9	93.9	5,305	108.0	108.0
平成14年	7,121	92.6	85.8	264,383	94.7	92.3	99,578	96.9	92.8	36,177	101.3	95.1	4,334	81.7	88.2

(注) 指数は平成12年＝100

第2表 市町村別，事業所数，従業者数，製造品出荷額等，粗付加価値額（従業者4人以上）

市町村別	事業所数（単位：所、%）				従業者数（単位：人、%）				製造品出荷額等（単位：万円、%）				粗付加価値額（単位：万円、%）			
	13年	14年	構成比	対前年比	13年	14年	構成比	対前年比	13年	14年	構成比	対前年比	13年	14年	構成比	対前年比
県計	7,689	7,121	100.0	92.6	279,231	264,383	100.0	94.7	1,027,532,133	995,783,719	100.0	96.9	404,653,987	404,652,926	100.0	100.0
市計	3,869	3,569	49.9	92.2	157,597	147,850	55.9	93.8	596,281,205	570,500,697	57.2	95.7	222,443,095	222,832,231	55.4	100.2
郡計	3,820	3,552	50.1	93.0	121,634	116,533	44.1	95.8	431,250,928	425,283,022	42.8	98.6	182,210,892	181,820,695	44.6	99.8
水戸市	350	328	4.6	93.7	8,172	6,980	2.6	85.4	14,167,813	12,662,949	1.3	89.4	6,892,037	6,233,386	1.5	90.4
日立市	558	529	7.5	94.8	28,791	27,864	10.6	96.8	126,087,380	114,928,050	11.5	91.1	48,808,304	48,994,493	12.2	100.4
土浦市	181	167	2.3	92.3	10,778	10,109	3.8	93.8	49,247,133	46,280,005	4.6	94.0	16,687,640	16,644,256	4.1	99.7
古河市	106	95	1.3	89.6	2,370	2,384	0.9	100.6	4,252,718	3,784,831	0.4	89.0	1,581,275	1,563,888	0.4	98.9
石岡市	117	111	1.6	94.9	4,745	4,855	1.8	102.3	19,233,669	18,938,865	1.9	98.5	8,384,204	7,613,433	1.9	90.8
下館市	273	243	3.4	89.0	9,198	8,532	3.2	92.8	31,935,910	29,688,038	3.0	93.0	12,553,221	11,502,600	2.8	91.6
結城市	203	188	2.6	92.6	5,295	5,066	1.9	95.7	13,061,585	12,659,019	1.3	96.9	5,543,852	5,422,493	1.3	97.8
龍ヶ崎市	116	107	1.5	92.2	5,287	5,045	1.9	95.4	15,588,141	15,971,776	1.6	102.5	6,436,036	6,761,373	1.7	105.1
下妻市	134	124	1.7	92.5	5,168	4,138	1.6	80.1	10,474,881	9,303,292	0.9	88.8	4,503,985	4,246,305	1.0	94.3
水海道市	187	171	2.4	91.4	8,517	8,223	3.1	96.5	35,835,488	34,210,542	3.4	95.5	12,394,440	12,874,150	3.2	103.9
常陸太田市	84	77	1.1	91.7	1,593	1,513	0.6	95.0	3,264,256	2,895,043	0.3	88.7	1,266,627	1,109,882	0.3	87.6
高萩市	81	76	1.1	93.8	3,721	3,209	1.2	86.2	12,439,036	9,861,966	1.0	79.3	6,200,196	5,397,376	1.3	87.1
北茨城市	215	202	2.8	94.0	7,235	6,671	2.5	92.2	18,689,791	16,546,637	1.7	88.5	7,666,724	7,896,419	2.0	103.0
笠間市	148	121	1.7	81.8	1,976	1,789	0.7	90.5	3,755,245	4,034,813	0.4	107.4	1,894,093	1,889,430	0.5	99.8
取手市	58	48	0.7	82.8	5,572	5,888	2.2	105.7	32,553,806	34,083,257	3.4	104.7	6,274,062	7,311,698	1.8	116.5
岩井市	208	186	2.6	89.4	4,780	4,658	1.8	97.4	14,697,651	14,379,682	1.4	97.8	4,856,942	5,668,556	1.4	116.7
牛久市	73	67	0.9	91.8	2,853	2,740	1.0	96.0	8,383,769	7,581,069	0.8	90.4	4,004,498	3,521,741	0.9	87.9
※1 つくば市	183	173	2.4	94.5	8,361	7,685	2.9	91.9	33,271,275	34,784,128	3.5	104.5	13,033,860	14,246,583	3.5	109.3
ひたちなか市	306	288	4.0	94.1	21,209	18,602	7.1	87.7	74,407,836	66,655,139	6.7	89.6	25,791,408	19,091,974	4.8	74.0
鹿嶋市	95	89	1.2	93.7	6,832	6,780	2.6	99.2	46,707,735	51,277,705	5.1	109.8	20,082,478	24,685,999	6.2	122.9
※2 潮来市	82	76	1.1	92.7	2,061	1,862	0.7	90.3	4,908,321	5,036,843	0.5	102.6	1,762,978	2,242,459	0.6	127.2
守谷市	111	103	1.4	92.8	3,083	3,257	1.2	105.6	23,317,766	24,937,048	2.5	106.9	5,824,235	7,913,737	2.0	135.9
市計	3,869	3,569	49.9	92.2	157,597	147,850	55.9	93.8	596,281,205	570,500,697	57.2	95.7	222,443,095	222,832,231	55.4	100.2
茨城町	77	71	1.0	92.2	1,839	1,805	0.7	98.2	4,177,416	3,804,383	0.4	91.1	1,767,517	1,646,585	0.4	93.2
小川町	57	52	0.7	91.2	1,419	1,434	0.5	101.1	2,858,457	2,626,781	0.3	91.9	1,204,504	949,178	0.2	78.8
美野里町	85	83	1.2	97.6	3,460	3,580	1.4	103.5	7,560,299	7,884,225	0.8	104.3	3,793,705	4,082,077	1.0	107.6
内原町	24	21	0.3	87.5	1,620	1,574	0.6	97.2	3,186,816	3,084,440	0.3	96.8	1,402,528	1,296,631	0.3	92.4
常北町	26	26	0.4	100.0	615	603	0.2	98.0	1,394,027	1,268,055	0.1	91.0	608,604	560,462	0.1	92.1
桂村	21	20	0.3	95.2	409	400	0.2	97.8	680,726	636,427	0.1	93.5	238,088	257,396	0.1	108.1
御前山村	12	12	0.2	100.0	184	159	0.1	86.4	123,213	99,107	0.0	80.4	72,651	56,992	0.0	78.4
大洗町	79	74	1.0	93.7	1,650	1,340	0.5	81.2	2,705,346	2,122,426	0.2	78.5	1,120,639	921,656	0.2	82.2
東茨城郡計	381	359	5.1	94.2	11,196	10,895	4.2	97.3	22,686,300	21,525,844	2.2	94.9	10,208,236	9,770,977	2.3	95.7
友部町	79	76	1.1	96.2	2,541	2,425	0.9	95.4	6,957,741	6,623,982	0.7	95.2	2,906,957	1,763,090	0.4	60.7
岩間町	68	64	0.9	94.1	2,747	2,662	1.0	96.9	9,632,290	7,751,297	0.8	80.5	3,273,609	2,957,742	0.7	90.4
七会村	4	4	0.1	100.0	43	43	0.0	100.0	136,516	128,783	0.0	94.3	87,995	80,804	0.0	91.8
岩瀬町	94	96	1.3	102.1	2,084	2,059	0.8	98.8	3,290,044	3,771,100	0.4	114.6	1,954,555	2,212,714	0.5	113.2
西茨城郡計	245	240	3.4	98.0	7,415	7,189	2.7	97.0	20,016,591	18,275,162	1.9	91.3	8,223,116	7,014,350	1.6	85.3

第2表 市町村別，事業所数，従業者数，製造品出荷額等，粗付加価値額（従業者4人以上）（続き）

市町村別	事業所数（単位：所、%）				従業者数（単位：人、%）				製造品出荷額等（単位：万円、%）				粗付加価値額（単位：万円、%）			
	13年	14年	構成比	対前年比	13年	14年	構成比	対前年比	13年	14年	構成比	対前年比	13年	14年	構成比	対前年比
東海村	62	62	0.9	100.0	2,881	2,709	1.0	94.0	3,635,343	3,957,004	0.4	108.8	2,233,142	2,597,100	0.6	116.3
那珂町	92	89	1.2	96.7	3,087	2,572	1.0	83.3	7,879,041	6,724,190	0.7	85.3	4,169,308	3,078,382	0.8	73.8
瓜連町	14	11	0.2	78.6	115	106	0.0	92.2	86,953	65,859	0.0	75.7	50,368	35,460	0.0	70.4
大宮町	100	94	1.3	94.0	3,798	3,798	1.4	100.0	8,470,088	8,062,078	0.8	95.2	4,095,407	4,571,556	1.1	111.6
山方町	26	24	0.3	92.3	733	718	0.3	98.0	1,527,081	1,162,045	0.1	76.1	607,257	534,513	0.1	88.0
美和村	27	24	0.3	88.9	319	297	0.1	93.1	414,461	390,738	0.0	94.3	198,303	195,301	0.0	98.5
緒川村	14	13	0.2	92.9	277	271	0.1	97.8	968,663	956,720	0.1	98.8	565,282	570,571	0.1	100.9
那珂郡計	335	317	4.4	94.6	11,210	10,471	3.9	93.4	22,981,630	21,318,634	2.1	92.8	11,919,067	11,582,883	2.7	97.2
金砂郷町	36	33	0.5	91.7	854	832	0.3	97.4	1,836,307	1,787,632	0.2	97.3	970,135	960,368	0.2	99.0
水府村	28	27	0.4	96.4	236	231	0.1	97.9	162,475	141,097	0.0	86.8	87,136	73,288	0.0	84.1
里美村	29	27	0.4	93.1	396	337	0.1	85.1	327,762	271,407	0.0	82.8	177,353	143,555	0.0	80.9
大子町	80	75	1.1	93.8	1,681	1,575	0.6	93.7	2,587,695	2,448,245	0.2	94.6	1,543,379	1,467,024	0.4	95.1
久慈郡計	173	162	2.4	93.6	3,167	2,975	1.1	93.9	4,914,239	4,648,381	0.4	94.6	2,778,003	2,644,235	0.6	95.2
十王町	30	24	0.3	80.0	889	885	0.3	99.6	2,478,972	3,171,443	0.3	127.9	977,554	1,254,075	0.3	128.3
多賀郡計	30	24	0.3	80.0	889	885	0.3	99.6	2,478,972	3,171,443	0.3	127.9	977,554	1,254,075	0.3	128.3
旭村	21	17	0.2	81.0	397	280	0.1	70.5	680,429	498,517	0.1	73.3	368,024	298,532	0.1	81.1
銚田町	58	55	0.8	94.8	759	718	0.3	94.6	929,960	942,431	0.1	101.3	426,825	413,943	0.1	97.0
大洋村	24	24	0.3	100.0	774	753	0.3	97.3	2,422,354	2,702,929	0.3	111.6	1,024,720	1,259,399	0.3	122.9
神栖町	85	83	1.2	97.6	6,495	6,496	2.5	100.0	114,013,083	119,125,898	11.9	104.5	41,832,698	44,339,457	11.1	106.0
波崎町	131	125	1.8	95.4	5,496	5,415	2.0	98.5	25,026,456	25,720,262	2.6	102.8	14,405,967	13,886,130	3.4	96.4
鹿島郡計	319	304	4.3	95.3	13,921	13,662	5.2	98.1	143,072,282	148,990,037	15.0	104.1	58,058,234	60,197,461	15.0	103.7
麻生町	64	57	0.8	89.1	1,531	1,427	0.5	93.2	2,354,518	2,193,773	0.2	93.2	917,066	865,155	0.2	94.3
北浦町	34	29	0.4	85.3	560	509	0.2	90.9	821,218	714,034	0.1	86.9	399,160	326,786	0.1	81.9
玉造町	63	56	0.8	88.9	1,515	1,492	0.6	98.5	2,915,334	2,840,907	0.3	97.4	1,394,599	1,304,847	0.3	93.6
行方郡計	161	142	2.0	88.2	3,606	3,428	1.3	95.1	6,091,070	5,748,714	0.6	94.4	2,710,825	2,496,788	0.6	92.1
江戸崎町	56	49	0.7	87.5	1,229	1,168	0.4	95.0	2,320,914	2,015,300	0.2	86.8	1,148,144	1,042,814	0.3	90.8
美浦村	47	47	0.7	100.0	2,250	2,303	0.9	102.4	5,322,684	6,257,656	0.6	117.6	3,154,655	3,828,167	0.9	121.3
阿見町	79	72	1.0	91.1	6,731	6,136	2.3	91.2	40,229,266	36,498,665	3.7	90.7	13,520,239	13,050,944	3.2	96.5
新利根町	57	52	0.7	91.2	1,376	1,327	0.5	96.4	2,575,235	2,441,942	0.2	94.8	1,210,472	1,119,871	0.3	92.5
河内町	51	47	0.7	92.2	1,142	1,041	0.4	91.2	2,023,957	1,814,965	0.2	89.7	808,714	730,432	0.2	90.3
桜川村	32	30	0.4	93.8	799	760	0.3	95.1	2,383,105	2,455,586	0.2	103.0	835,071	592,540	0.1	71.0
東町	54	52	0.7	96.3	1,413	1,416	0.5	100.2	3,822,991	3,809,171	0.4	99.6	1,471,070	1,450,858	0.4	98.6
稲敷郡計	376	349	4.9	92.8	14,940	14,151	5.3	94.7	58,678,152	55,293,285	5.5	94.2	22,148,365	21,815,626	5.4	98.5

第2表 市町村別，事業所数，従業者数，製造品出荷額等，粗付加価値額（従業者4人以上）（続き）

市町村別	事業所数（単位：所、％）				従業者数（単位：人、％）				製造品出荷額等（単位：万円、％）				粗付加価値額（単位：万円、％）			
	13年	14年	構成比	対前年比	13年	14年	構成比	対前年比	13年	14年	構成比	対前年比	13年	14年	構成比	対前年比
霞ヶ浦町	58	53	0.7	91.4	1,853	1,777	0.7	95.9	5,859,724	5,257,205	0.5	89.7	2,706,640	2,498,458	0.6	92.3
玉里村	25	21	0.3	84.0	2,349	2,170	0.8	92.4	6,474,363	6,318,495	0.6	97.6	2,894,047	2,851,466	0.7	98.5
八郷町	72	68	1.0	94.4	1,191	1,080	0.4	90.7	1,399,608	1,343,557	0.1	96.0	746,932	646,155	0.2	86.5
千代田町	43	43	0.6	100.0	1,871	1,846	0.7	98.7	5,483,396	5,591,860	0.6	102.0	2,913,707	2,793,355	0.7	95.9
新治村	32	28	0.4	87.5	807	808	0.3	100.1	2,558,028	2,632,558	0.3	102.9	1,134,279	1,347,659	0.3	118.8
新治郡計	230	213	3.0	92.6	8,071	7,681	2.9	95.2	21,775,119	21,143,675	2.1	97.1	10,395,605	10,137,093	2.5	97.5
伊奈町	50	52	0.7	104.0	1,312	1,238	0.5	94.4	2,349,676	1,716,793	0.2	73.1	866,248	737,229	0.2	85.1
谷和原村	57	56	0.8	98.2	2,427	2,268	0.9	93.4	13,615,936	15,470,316	1.6	113.6	5,573,441	6,247,848	1.5	112.1
筑波郡計	107	108	1.5	100.9	3,739	3,506	1.4	93.8	15,965,612	17,187,109	1.8	107.7	6,439,689	6,985,077	1.7	108.5
関城町	67	65	0.9	97.0	2,056	1,900	0.7	92.4	6,850,719	6,286,228	0.6	91.8	2,682,124	2,309,413	0.6	86.1
明野町	62	57	0.8	91.9	2,098	1,911	0.7	91.1	6,332,307	5,791,902	0.6	91.5	3,410,121	3,417,168	0.8	100.2
真壁町	136	122	1.7	89.7	1,712	1,616	0.6	94.4	3,738,795	3,679,369	0.4	98.4	1,302,793	1,473,157	0.4	113.1
大和村	90	75	1.1	83.3	1,571	1,411	0.5	89.8	2,551,444	2,242,606	0.2	87.9	1,303,642	1,164,536	0.3	89.3
協和町	68	64	0.9	94.1	1,408	1,228	0.5	87.2	3,209,371	2,922,369	0.3	91.1	1,545,624	740,302	0.2	47.9
真壁郡計	423	383	5.4	90.5	8,845	8,066	3.0	91.2	22,682,636	20,922,474	2.1	92.2	10,244,304	9,104,576	2.3	88.9
八千代町	73	64	0.9	87.7	1,595	1,595	0.6	100.0	4,759,719	4,686,714	0.5	98.5	2,195,398	2,111,386	0.5	96.2
千代川村	50	52	0.7	104.0	1,051	1,019	0.4	97.0	2,341,471	2,032,922	0.2	86.8	857,818	747,312	0.2	87.1
石下町	153	140	2.0	91.5	4,459	4,619	1.7	103.6	9,851,845	9,671,422	1.0	98.2	4,649,656	4,860,712	1.2	104.5
結城郡計	276	256	3.6	92.8	7,105	7,233	2.7	101.8	16,953,035	16,391,058	1.7	96.7	7,702,872	7,719,410	1.9	100.2
総和町	198	183	2.6	92.4	12,593	12,570	4.8	99.8	35,841,715	36,242,863	3.6	101.1	16,103,745	17,508,204	4.4	108.7
五霞町	60	56	0.8	93.3	4,730	4,173	1.6	88.2	15,438,744	14,601,606	1.5	94.6	5,818,422	5,997,592	1.5	103.1
三和町	202	185	2.6	91.6	3,458	3,313	1.3	95.8	5,510,372	5,474,266	0.5	99.3	2,684,102	2,509,847	0.6	93.5
猿島町	89	76	1.1	85.4	1,603	1,354	0.5	84.5	3,385,099	2,539,141	0.3	75.0	1,220,392	983,533	0.2	80.6
境町	138	130	1.8	94.2	3,025	2,919	1.1	96.5	7,444,273	6,867,961	0.7	92.3	2,848,647	2,523,361	0.6	88.6
猿島郡計	687	630	8.9	91.7	25,409	24,329	9.3	95.7	67,620,203	65,725,837	6.6	97.2	28,675,308	29,522,537	7.3	103.0
藤代町	51	45	0.6	88.2	1,577	1,589	0.6	100.8	4,623,374	4,287,199	0.4	92.7	1,381,447	1,267,915	0.3	91.8
利根町	26	20	0.3	76.9	544	473	0.2	86.9	711,713	654,170	0.1	91.9	348,267	307,692	0.1	88.3
北相馬郡計	77	65	0.9	84.4	2,121	2,062	0.8	97.2	5,335,087	4,941,369	0.5	92.6	1,729,714	1,575,607	0.4	91.1

※1 表中のつくば市は、平成13年調査時点では合併前（つくば市，荃崎町）であるが、比較の都合上合算して計上した。

※2 表中の守谷市は、平成13年調査時点では守谷町であるが、比較の都合上市の欄に記載した。