



茨城県

2003 NOV [No.594]

統計いばらき

11

- 統計の窓…「市民」と統計調査
- 調査から…平成14年工業統計調査結果(速報)

広めよう 雨情の童謡の世界

— 生誕120周年に寄せて —

平成14年7月磯原中1年生70名調べ

野口雨情を知っていますか？

知っている (94.3%)
知らない (5.7%)

誰から聞きましたか？

学校で習った	(40.0%)
親に聞いた	(24.3%)
雨情記念館で	(7.1%)
本で	(5.7%)
自然に何となく	(5.7%)
友達から	(4.3%)
その他	(7.1%)

何という曲を知っていますか？

七つの子	45
しゃぼん玉	40
赤い靴	35
証城寺の狸囃子	30
こがね虫	25
青い瞳の人形	20
あの町この町	15
うさぎのダンス	10
その他	5

一番好きな曲は何ですか？

しゃぼん玉	45
七つの子	40
証城寺の狸囃子	35
赤い靴	30
青い瞳の人形	25
こがね虫	20
あの町この町	15
うさぎのダンス	10
その他	5
なし	0

雨情をどう思いますか？

良くわからない	28.6%
歴史に残るすごい人	30.0%
すごい才能の持ち主	2.9%
人生に真剣な人	2.9%
歌が好きでいい人	7.1%
童謡をたくさん作ってすばらしい人	28.6%

雨情記念館の月別入館者数

年	4月	7月	10月	1月	3月
平成13年	5000	6500	6000	5500	5000
平成14年	6000	7500	8000	7000	6500

入館者数の内訳

入館者	一般	学生	免除
団体	45000	10000	5000
個人	15000	5000	2000

平成14年7月雨情記念館調べ

目 次

統計の窓 「市民」と統計調査	1
今月の主な動き	3
調査から 平成14年工業統計調査結果（速報）	5
主要経済指標	11
人口	
1. 世帯，人口および人口移動	14
2. 市町村別人口と世帯	14
労働	
3. 産業別賃金指数（現金給与総額）	16
4. 産業別雇用指数	16
5. 産業別労働時間指数（総実労働時間）	17
6. 職業紹介状況	17
農業	
7. 農産物の平均販売価格	18
鉱工業・エネルギー	
8. 鉱工業指数（季節調整済指数）	19
9. 産業別電力消費量	22
10. 石油製品販売量	22
金融・企業経営	
11. 金融機関別実質預金・貸出残高	23
12. 県内金融経済	24
13. 企業倒産状況	24
消費・物価	
14. 家計主要指標（水戸市・全国）	25
15. 1カ月1世帯当たりの実収入および 実支出（水戸市，勤労者世帯）	26
16. 消費者物価指数（水戸市）	27
17. 企業物価指数（国内）	28
福祉・生活	
18. 生活保護	28
19. 消費生活相談	29
20. レジャー状況	29
建築	
21. 建築主別建築着工	30
22. 着工新設住宅（利用関係別）	30
その他	
23. 交通事故発生件数	31
24. 自動車保険請求相談	31
25. 刑法犯罪発生件数	32
26. 火災発生件数	32
新着資料案内	33

利用上の注意

- | | |
|--------------------------|----------------------------|
| 1. 統計表の数値は原則として単位未満は四捨五入 | 2. 「年」は暦年，「年度」は4月から翌年の3月まで |
| 3. 記号 | |
| — 零または該当数字のないもの | r 訂正数字 |
| 0 該当数字が掲載単位未満のもの | △ 減少または出超 |
| p 暫定数字 | |

今月の表紙

第53回 茨城県統計グラフコンクール 茨城県知事賞（パソコン統計グラフの部）

北茨城市立磯原中学校 1年 鈴木未来さん

// 1年 廣木佳名恵さん

「市民」と統計調査

千葉大学法経学部

教授 鈴木庸夫

日本の現行法規に「市民」という言葉がどのくらい用いられているか。CD-ROM版の「現行法規」で検索をしてみた。ある新聞の論評で、日本で唯一「市民」という用語を使っているのは特定非営利活動促進法（いわゆるNPO法）だという記事を目にしたとき、検証してみたい気がしたからである。日本では長く「市民」は成熟していないから、日本の民主主義は成長せず、「ムラ型」社会の行動様式で選挙なども行われるという、日本型の政治文化に対する批判に対して、その論評は、すでにNPO法のように、わが国も法令用語として「市民」が使われるほど市民が成熟してきたのだと言っていたのである。

そこで「現行法規」を使って用語検索をして「市民」を入力してみた。ヒット数162本である。私は目を見張った。よくみると公職選挙法で選挙場所を「市民センター」などと指定しているものが11本あり、これは無視することにしても、151本である。むろん法律の本則、付則、政令、省令それに条約まで含まれている。また引用もあるから、純粹の数は数本ということになるかもしれない。しかし一瞥してみても「警察法」が「生活安全局」の仕事として「市民生活」の安全を上げているし、電波法では「市民ラジオ」無線局というのが相当古くからある。最近のものとしては、「市民農園法」、都市緑地保全法に「市民緑地契約」の制度がある。「市民」ということばを単独で使っているのは、さすがにNPO法だけであるが、「市民」は確実に法令用語として定着していることが明らかになった。

内閣法制局をはじめ、霞ヶ関や永田町の法制担当者は「市民」という法令用語に警戒的であったという。すでに「国民」や「住民」という用語が定着しているのに、そこに「市民」という言葉が入ってくると法令用語の体系が乱されるからである。しかし、こうした障害を乗り越えて「市民」という言葉はすでに法令用語として定着した。法律用語というのは、一般に考えられているように安易に使われているのではない。言葉は法律の命であり、社会のなかで強制力をもつものである。私は「市民」という言葉がわが国の法律体系に定着したことは、そう軽々に考えてはならないことだと思う。

「市民」という言葉が法令の世界にまで入ってきたことは、「国民」や「住民」とは異なる観念がわが国でも浸透し、定着していることを意味している。「市民運動」「市民主体」「市民自治」「市民主権」、様々な文脈で語られる「市民」という言葉に共通していることは、「都市生活者」の観点と自分たちが「主体」なのだという強い社会意識である。法令用語も躊躇しながらこうした用法を取り入れ始めているのだ。



ところで、わが国の統計調査はこうした時代の変化に対応したものとなっているだろうか。統計調査員は町内会や自治会を基礎にしているし、調査組織も従来からの「ムラ」型組織のうえに成り立っているのではないか。また都市生活者とムラ型生活者のもっとも基本的な違いは「プライバシー」が尊重されるかどうかであるが、伝統的な統計調査における「秘密保持」で真に都市型社会に適合する個人情報の保護が守られるのであろうか。調査の設計という観点でも、統計学者からしばしば聞かされる「統計客体」という言葉にはある種の傲慢さが感じられるし、何よりも、「市民」感覚からかけ離れたものになっているのではないかと思う。「行政の劣化」という言葉があるが、本当は「統計調査の劣化」もあるのではないか。

以上の観点から、思いつくままに、次の三つの提案を行っておこう。①統計調査を地方統計中心に改めること、②調査員調査を可能な限り、減らすこと、③各省の統計組織を一本化すること、である。①の点は統計の調査の分権化、市民化の観点から当然のことである。しかし地方統計については、わが国ではほとんど議論らしい議論すらない。この際、統計局を始め、統計学者や社会学者を含めて、基本から設計を考え直すべきである。②については、各種データの結合や民間機関の調査も使って、調査員調査を軽減すべきである。民間機関については指定機関の方式を使えばよい。IT関係でも相当数の業務がアウトソーシングされているが、そこでも個人情報保護はクリアされている。調査員調査が必要な場合でも、都道府県単位で調査区域を考え、調査員のクロスの範囲を最大限大きくする。場合によっては特定の区域は完全な民間委託もありえてよい。③についていえば、統計組織の統合は各省の縦割りの弊害をもっとも簡便に除去できる改革方法である。一本化すれば国の統計、地方の統計それぞれの役割を議論できるようになる。各種データは各省から自動的に一本化された統計組織に集約されるようにする。霞ヶ関WANやLGWANによってこうしたことは技術的にも簡単になってきたはずだ。

以上は、日本の社会が変わりつつある現在、「市民」の眼から見たごく常識な改革案である。しかし、たぶん改革はできないと思う。それだけ現在の統計調査制度の病根は深いと思うが、どうであろうか。

●今月の主な動き ●

今月の主な動き

■人口（15年10月1日現在）

9月の概況

推計人口 **2,992,152人**（対前月△4人）

（男1,489,243人，女1,502,909人）

〈内訳〉 自然動態 501人

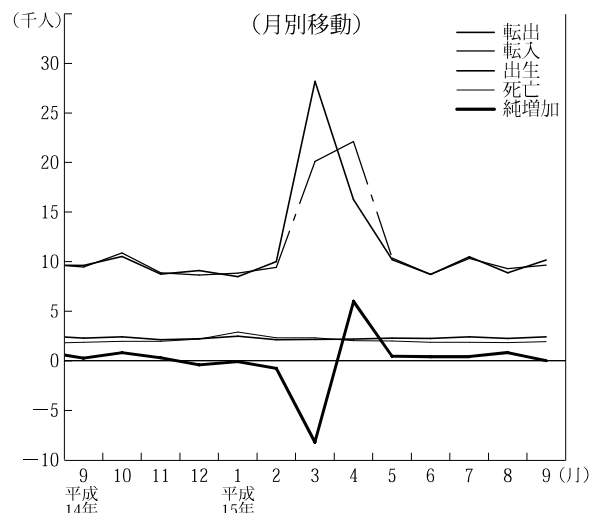
（出生2,390人，死亡1,889人）

社会動態 △505人

（転入9,575人，転出10,080人）

世帯数 **1,024,287世帯**（対前月増505世帯）

人 口



■賃金・労働時間・雇用（15年6月）

現金給与総額 **491,587円**（4.3%）

きまって支給する給与 264,978円（0.5%）

特別に支払われた給与 226,609円

総実労働時間 **157.4時間**（1.2%）

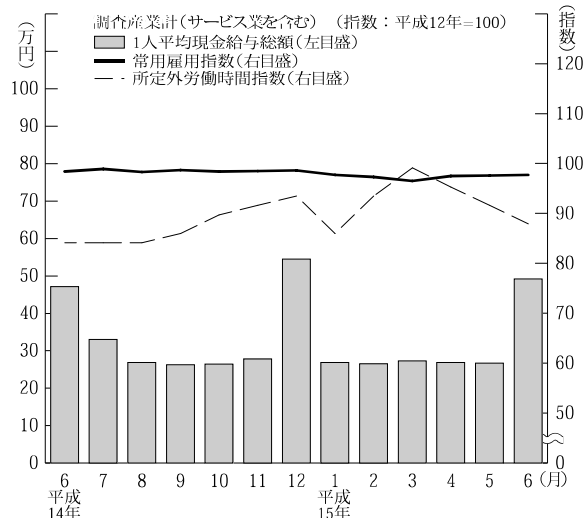
所定内労働時間 148.0時間（1.0%）

所定外労働時間 9.4時間（4.5%）

常用雇用指数 97.7

※ 事業所規模5人以上，（ ）内は前年同月比。

賃金・労働時間・雇用



■鉱工業指数（15年8月）（季調済，H12年=100）

生産 **97.6**（前月比△1.0%，前年同月比1.2%）

上昇…輸送機械工業，情報通信機械工業等

低下…プラスチック製品工業，金属製品工業等

出荷 **92.9**（前月比△3.5%，前年同月比△3.8%）

上昇…鉄鋼業，輸送機械工業等

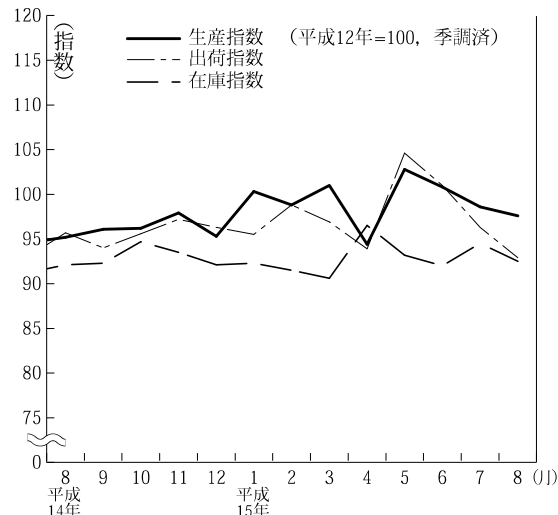
低下…一般機械工業，電気機械工業等

在庫 **92.5**（前月比△2.1%，前年同月比0.4%）

上昇…輸送機械工業，電子部品・デバイス工業等

低下…食料品・たばこ工業，鉄鋼業等

鉱工業指数〈生産・出荷・在庫〉



●今月の主な動き ●

■消費者物価指数（15年8月）（県平均，H12=100）

総合 98.0（前月比0.1%，前年同月比△0.5%）

上昇した項目…食料，教養娯楽など

下落した項目…住居，家具・家事用品など

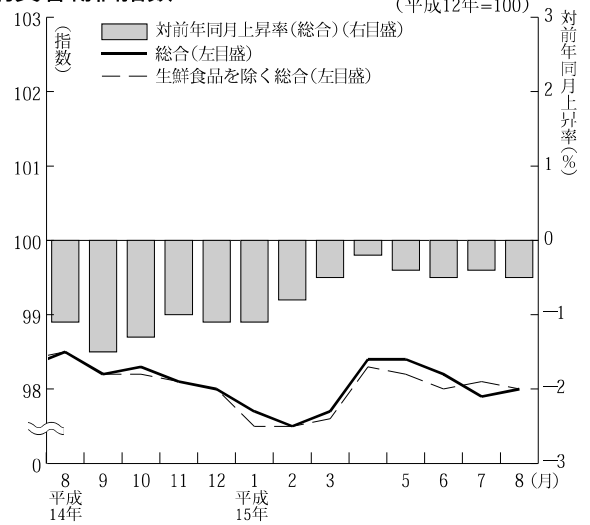
生鮮食品を除く総合 98.0（前月比△0.1%，前年同月比△0.5%）

■費目別指数

（平成12年=100）

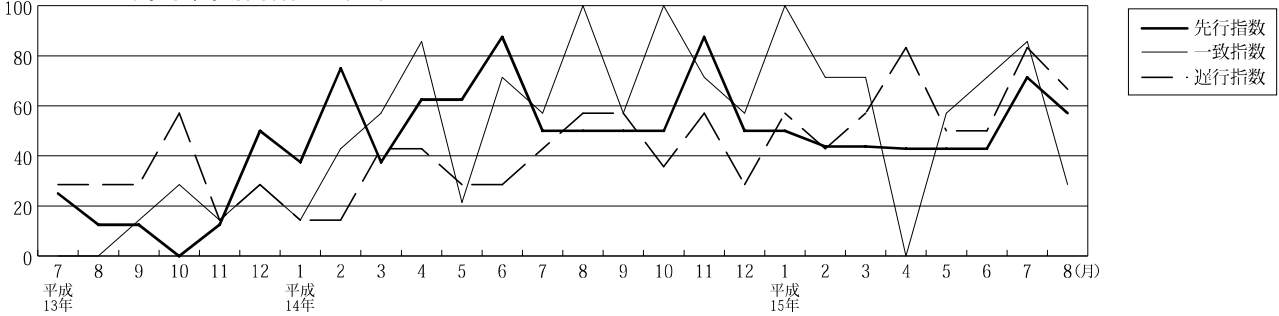
区分	指数	上昇率(%)		区分	指数	上昇率(%)	
		対前月	対前年同月			対前月	対前年同月
総合	98.0	0.1	△0.5	保健医療	103.1	△0.3	6.4
食料	97.3	0.5	△1.1	交通通信	98.3	△0.1	0.0
住居	100.2	△0.3	0.5	教育	103.0	0.0	0.1
光熱・水道	98.6	0.0	1.1	教養娯楽	96.5	1.7	△2.5
家具・家事用品	90.1	△0.1	△3.6	諸雑費	103.5	0.2	1.6
被服及び履物	88.7	△2.4	△5.3	生鮮食品を除く総合	98.0	△0.1	△0.5

消費者物価指数

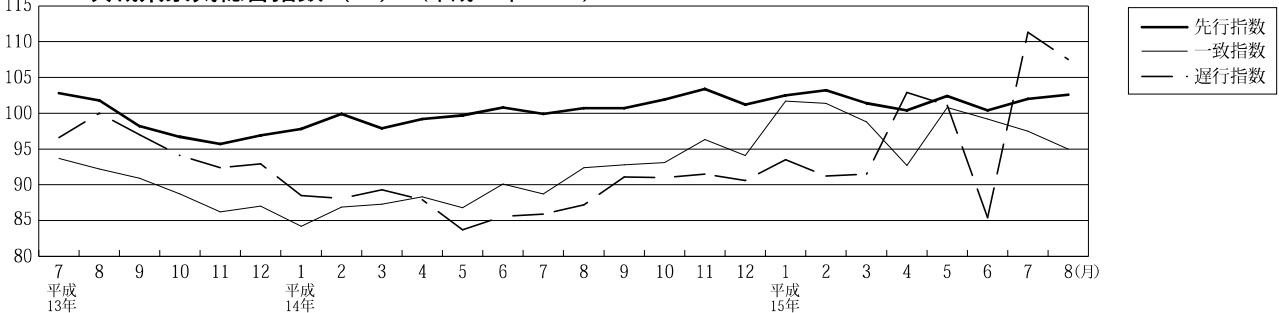


■景気動向・総合指数（15年8月）（注）先行指数，遅行指数は速報値，一致指数は確報値。

茨城県景気動向指数（DI）



茨城県景気総合指数（CI）（平成12年=100）



《景気動向指数（DI）》

先行指数 57.1%（速報値） 2か月連続50%を上回った。
 一致指数 28.6%（確報値） 4か月ぶりに50%を下回った。
 遅行指数 66.7%（速報値） 2か月連続50%を上回った。

8月の景気動向指数の一致指数は，鉱工業生産指数，投資財出荷指数，茨城県管内輸入額及び機械工業生産指数がマイナスに転じたため28.6%となり，4か月ぶりに50%を下回った。

経済部門別に見ると，生産出荷・投資関連の指標は，採用している7指標のうち6指標がマイナスとなった。また，消費家計・物価関連の指標は，採用している5指標のうち日経商品指数（17種），百貨店販売額，勤労者世帯消費支出（水戸市）の3指標がプラスとなった。

《景気総合指数（CI）》（H12=100）

先行指数 102.6（速報値） 対前年同月比 2.1%
 一致指数 95.0（確報値） 対前年同月比 2.8%
 遅行指数 107.5（速報値） 対前年同月比 23.3%

平成14年工業統計調査結果（速報）

＜茨城県＞

工業統計調査は、工業の実態を明らかにすることを目的に、製造業に属する事業所を対象として毎年12月31日現在で実施されております。この調査結果は、平成14年に実施した本調査（従業者4人以上）の主要項目についてまとめたものです。

製造品出荷額等は3.0%減少したものの、全国第9位

平成14年工業統計調査による本県の従業者4人以上の事業所における製造品出荷額等は、9兆9578億円で、前年と比較して3.0%の減少となった。

事業所数は7.2%減少したものの、全国第12位

従業者4人以上の事業所数は、7121事業所で前年と比較して7.2%の減少となった。

従業者数は5.1%減少したものの、全国第8位

従業者4人以上の事業所における従業者数は、26万4383人で前年と比較して5.1%の減少となった。

製造品出荷額等を市町村別でみると、神栖町が第1位

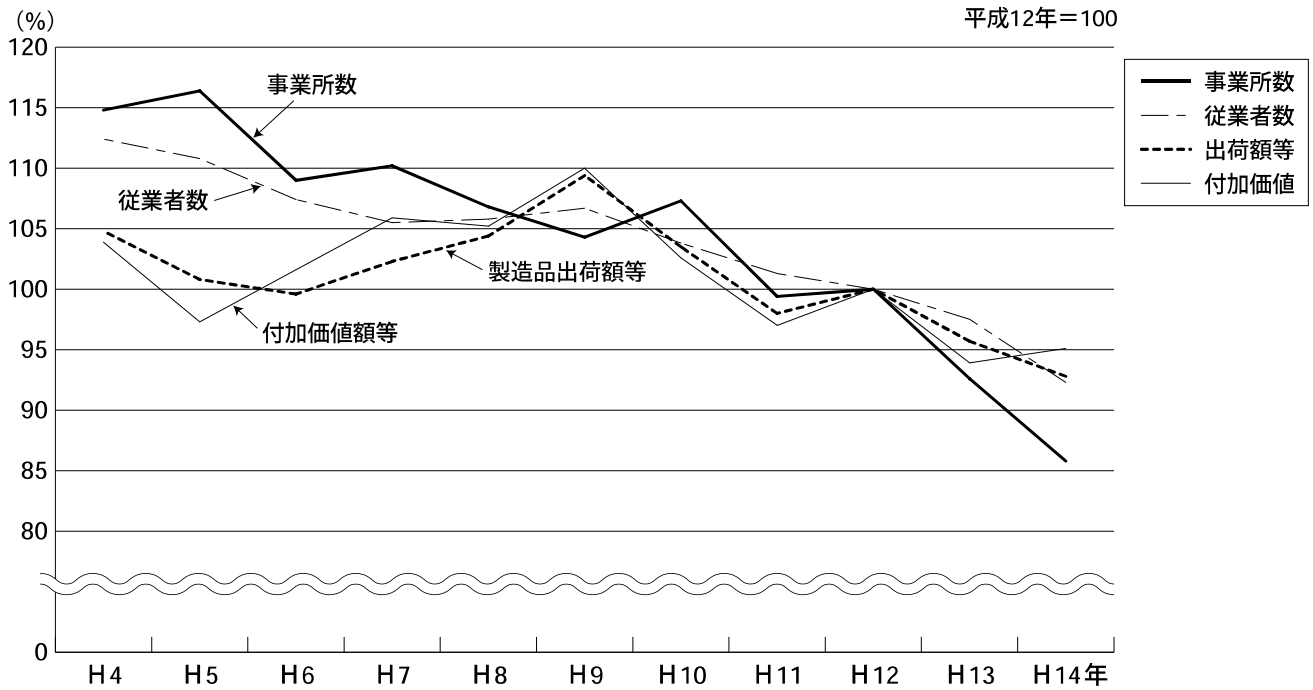
製造品出荷額等を市町村別でみると、神栖町が1兆1913億円で最も多く、次いで日立市1兆1493億円、ひたちなか市6666億円の順となっている。

平成14年工業統計調査の主要項目（従業者4人以上）					
	平成13年	平成14年	全国順位	増減率(%)	
				本県	全国
製造品出荷額等（億円）	102,753	99,578	9位（9位）	△3.0	△4.5
事業所数（所）	7,689	7,121	12位（12位）	△7.2	△7.4
従業者数（人）	279,231	264,383人	8位（8位）	△5.1	△5.0

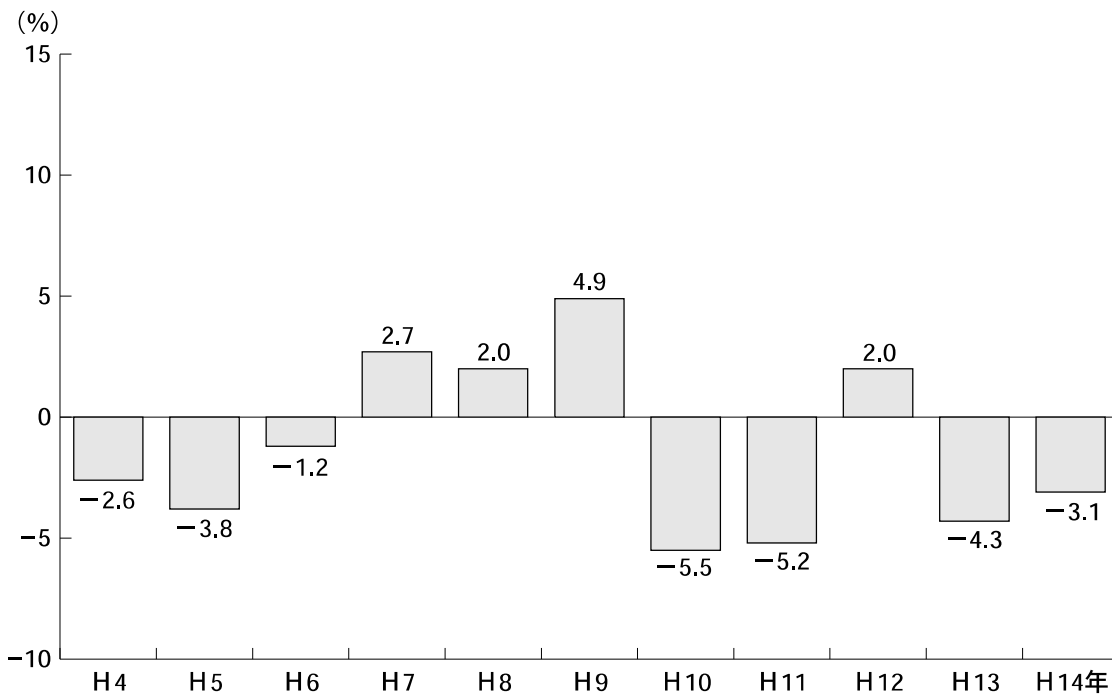
(注)

- 1 全国順位は、経済産業省公表の平成14年工業統計速報による。
- 2 全国順位の（ ）は前年順位。
- 3 平成14年におこなわれた日本標準産業分類の第11回改訂にともない、「出版・印刷・同関連産業」から「新聞業及び出版業」が製造業から除かれた為に、増減率の算出にあたっては、平成13年の数値から「新聞業及び出版業」を除いている。

第1図 年次別本県工業の推移 (%)



第2図 製造品出荷額等対前年増加率 (%)



第1表 事業所数，従業者数，製造品出荷額等，付加価値額等，有形固定資産投資総額の推移（従業者4人以上）

年次	事業所数			従業者数			製造品出荷額等			付加価値額等 (4～29人は粗付加価値額)			有形固定資産投資総額 (30人以上の事業所)		
	対前年比 (所)	指数 (%)	指数 (%)	対前年比 (人)	指数 (%)	指数 (%)	対前年比 (億円)	指数 (%)	指数 (%)	対前年比 (億円)	指数 (%)	指数 (%)	対前年比 (億円)	指数 (%)	指数 (%)
昭和61年	9,541	101.2	114.9	303,749	101.4	106.0	81,364	97.0	75.8	25,958	99.1	68.2	3,862	109.2	78.6
昭和62年	9,173	96.1	110.5	300,935	99.1	105.0	81,525	100.2	75.9	28,326	109.1	74.5	3,644	94.4	74.2
昭和63年	9,787	106.7	117.9	308,488	102.5	107.7	90,341	110.8	84.1	32,614	115.1	85.7	4,733	129.9	96.4
平成1年	9,549	97.6	115.0	311,701	101.0	108.8	99,597	110.2	92.8	35,057	107.5	92.2	5,434	114.8	110.6
平成2年	9,883	103.5	119.0	319,421	102.5	111.5	108,151	108.6	100.7	39,189	111.8	103.0	5,950	109.5	121.1
平成3年	9,795	99.1	118.0	328,509	102.8	114.7	115,506	106.8	107.6	41,480	105.8	109.1	8,117	136.4	165.2
平成4年	9,532	97.3	114.8	322,143	98.1	112.4	112,544	97.4	104.8	39,520	95.3	103.9	8,422	103.8	171.5
平成5年	9,664	101.4	116.4	317,444	98.5	110.8	108,250	96.2	100.8	37,018	93.7	97.3	5,582	66.3	113.6
平成6年	9,047	93.6	109.0	307,610	96.9	107.4	106,902	98.8	99.6	38,659	104.4	101.6	5,810	104.1	118.3
平成7年	9,152	101.2	110.2	302,418	98.3	105.5	109,828	102.7	102.3	40,297	104.2	105.9	6,014	103.5	122.4
平成8年	8,869	96.9	106.8	303,076	100.2	105.8	112,038	102.0	104.4	40,018	99.3	105.2	4,959	82.5	101.0
平成9年	8,658	97.6	104.3	305,722	100.9	106.7	117,503	104.9	109.4	41,834	104.5	110.0	5,839	117.7	118.9
平成10年	8,904	102.8	107.3	297,407	97.3	103.8	111,069	94.5	103.5	39,014	93.3	102.6	6,356	108.9	129.4
平成11年	8,253	92.7	99.4	290,140	97.6	101.3	105,251	94.8	98.0	36,875	94.5	97.0	5,838	91.9	118.9
平成12年	8,302	100.6	100.0	286,532	98.8	100.0	107,360	102.0	100.0	38,034	103.1	100.0	4,912	84.1	100.0
平成13年	7,689	92.6	92.6	279,231	97.5	97.5	102,753	95.7	95.7	35,701	93.9	93.9	5,305	108.0	108.0
平成14年	7,121	92.6	85.8	264,383	94.7	92.3	99,578	96.9	92.8	36,177	101.3	95.1	4,334	81.7	88.2

(注) 指数は平成12年＝100

第2表 市町村別，事業所数，従業者数，製造品出荷額等，粗付加価値額（従業者4人以上）

市町村別	事業所数（単位：所、%）				従業者数（単位：人、%）				製造品出荷額等（単位：万円、%）				粗付加価値額（単位：万円、%）			
	13年	14年	構成比	対前年比	13年	14年	構成比	対前年比	13年	14年	構成比	対前年比	13年	14年	構成比	対前年比
県計	7,689	7,121	100.0	92.6	279,231	264,383	100.0	94.7	1,027,532,133	995,783,719	100.0	96.9	404,653,987	404,652,926	100.0	100.0
市計	3,869	3,569	49.9	92.2	157,597	147,850	55.9	93.8	596,281,205	570,500,697	57.2	95.7	222,443,095	222,832,231	55.4	100.2
郡計	3,820	3,552	50.1	93.0	121,634	116,533	44.1	95.8	431,250,928	425,283,022	42.8	98.6	182,210,892	181,820,695	44.6	99.8
水戸市	350	328	4.6	93.7	8,172	6,980	2.6	85.4	14,167,813	12,662,949	1.3	89.4	6,892,037	6,233,386	1.5	90.4
日立市	558	529	7.5	94.8	28,791	27,864	10.6	96.8	126,087,380	114,928,050	11.5	91.1	48,808,304	48,994,493	12.2	100.4
土浦市	181	167	2.3	92.3	10,778	10,109	3.8	93.8	49,247,133	46,280,005	4.6	94.0	16,687,640	16,644,256	4.1	99.7
古河市	106	95	1.3	89.6	2,370	2,384	0.9	100.6	4,252,718	3,784,831	0.4	89.0	1,581,275	1,563,888	0.4	98.9
石岡市	117	111	1.6	94.9	4,745	4,855	1.8	102.3	19,233,669	18,938,865	1.9	98.5	8,384,204	7,613,433	1.9	90.8
下館市	273	243	3.4	89.0	9,198	8,532	3.2	92.8	31,935,910	29,688,038	3.0	93.0	12,553,221	11,502,600	2.8	91.6
結城市	203	188	2.6	92.6	5,295	5,066	1.9	95.7	13,061,585	12,659,019	1.3	96.9	5,543,852	5,422,493	1.3	97.8
龍ヶ崎市	116	107	1.5	92.2	5,287	5,045	1.9	95.4	15,588,141	15,971,776	1.6	102.5	6,436,036	6,761,373	1.7	105.1
下妻市	134	124	1.7	92.5	5,168	4,138	1.6	80.1	10,474,881	9,303,292	0.9	88.8	4,503,985	4,246,305	1.0	94.3
水海道市	187	171	2.4	91.4	8,517	8,223	3.1	96.5	35,835,488	34,210,542	3.4	95.5	12,394,440	12,874,150	3.2	103.9
常陸太田市	84	77	1.1	91.7	1,593	1,513	0.6	95.0	3,264,256	2,895,043	0.3	88.7	1,266,627	1,109,882	0.3	87.6
高萩市	81	76	1.1	93.8	3,721	3,209	1.2	86.2	12,439,036	9,861,966	1.0	79.3	6,200,196	5,397,376	1.3	87.1
北茨城市	215	202	2.8	94.0	7,235	6,671	2.5	92.2	18,689,791	16,546,637	1.7	88.5	7,666,724	7,896,419	2.0	103.0
笠間市	148	121	1.7	81.8	1,976	1,789	0.7	90.5	3,755,245	4,034,813	0.4	107.4	1,894,093	1,889,430	0.5	99.8
取手市	58	48	0.7	82.8	5,572	5,888	2.2	105.7	32,553,806	34,083,257	3.4	104.7	6,274,062	7,311,698	1.8	116.5
岩井市	208	186	2.6	89.4	4,780	4,658	1.8	97.4	14,697,651	14,379,682	1.4	97.8	4,856,942	5,668,556	1.4	116.7
牛久市	73	67	0.9	91.8	2,853	2,740	1.0	96.0	8,383,769	7,581,069	0.8	90.4	4,004,498	3,521,741	0.9	87.9
※1 つくば市	183	173	2.4	94.5	8,361	7,685	2.9	91.9	33,271,275	34,784,128	3.5	104.5	13,033,860	14,246,583	3.5	109.3
ひたちなか市	306	288	4.0	94.1	21,209	18,602	7.1	87.7	74,407,836	66,655,139	6.7	89.6	25,791,408	19,091,974	4.8	74.0
鹿嶋市	95	89	1.2	93.7	6,832	6,780	2.6	99.2	46,707,735	51,277,705	5.1	109.8	20,082,478	24,685,999	6.2	122.9
※2 潮来市	82	76	1.1	92.7	2,061	1,862	0.7	90.3	4,908,321	5,036,843	0.5	102.6	1,762,978	2,242,459	0.6	127.2
守谷市	111	103	1.4	92.8	3,083	3,257	1.2	105.6	23,317,766	24,937,048	2.5	106.9	5,824,235	7,913,737	2.0	135.9
市計	3,869	3,569	49.9	92.2	157,597	147,850	55.9	93.8	596,281,205	570,500,697	57.2	95.7	222,443,095	222,832,231	55.4	100.2
茨城町	77	71	1.0	92.2	1,839	1,805	0.7	98.2	4,177,416	3,804,383	0.4	91.1	1,767,517	1,646,585	0.4	93.2
小川町	57	52	0.7	91.2	1,419	1,434	0.5	101.1	2,858,457	2,626,781	0.3	91.9	1,204,504	949,178	0.2	78.8
美野里町	85	83	1.2	97.6	3,460	3,580	1.4	103.5	7,560,299	7,884,225	0.8	104.3	3,793,705	4,082,077	1.0	107.6
内原町	24	21	0.3	87.5	1,620	1,574	0.6	97.2	3,186,816	3,084,440	0.3	96.8	1,402,528	1,296,631	0.3	92.4
常北町	26	26	0.4	100.0	615	603	0.2	98.0	1,394,027	1,268,055	0.1	91.0	608,604	560,462	0.1	92.1
桂村	21	20	0.3	95.2	409	400	0.2	97.8	680,726	636,427	0.1	93.5	238,088	257,396	0.1	108.1
御前山村	12	12	0.2	100.0	184	159	0.1	86.4	123,213	99,107	0.0	80.4	72,651	56,992	0.0	78.4
大洗町	79	74	1.0	93.7	1,650	1,340	0.5	81.2	2,705,346	2,122,426	0.2	78.5	1,120,639	921,656	0.2	82.2
東茨城郡計	381	359	5.1	94.2	11,196	10,895	4.2	97.3	22,686,300	21,525,844	2.2	94.9	10,208,236	9,770,977	2.3	95.7
友部町	79	76	1.1	96.2	2,541	2,425	0.9	95.4	6,957,741	6,623,982	0.7	95.2	2,906,957	1,763,090	0.4	60.7
岩間町	68	64	0.9	94.1	2,747	2,662	1.0	96.9	9,632,290	7,751,297	0.8	80.5	3,273,609	2,957,742	0.7	90.4
七会村	4	4	0.1	100.0	43	43	0.0	100.0	136,516	128,783	0.0	94.3	87,995	80,804	0.0	91.8
岩瀬町	94	96	1.3	102.1	2,084	2,059	0.8	98.8	3,290,044	3,771,100	0.4	114.6	1,954,555	2,212,714	0.5	113.2
西茨城郡計	245	240	3.4	98.0	7,415	7,189	2.7	97.0	20,016,591	18,275,162	1.9	91.3	8,223,116	7,014,350	1.6	85.3

第2表 市町村別，事業所数，従業者数，製造品出荷額等，粗付加価値額（従業者4人以上）（続き）

市町村別	事業所数（単位：所、%）				従業者数（単位：人、%）				製造品出荷額等（単位：万円、%）				粗付加価値額（単位：万円、%）			
	13年	14年	構成比	対前年比	13年	14年	構成比	対前年比	13年	14年	構成比	対前年比	13年	14年	構成比	対前年比
東海村	62	62	0.9	100.0	2,881	2,709	1.0	94.0	3,635,343	3,957,004	0.4	108.8	2,233,142	2,597,100	0.6	116.3
那珂町	92	89	1.2	96.7	3,087	2,572	1.0	83.3	7,879,041	6,724,190	0.7	85.3	4,169,308	3,078,382	0.8	73.8
瓜連町	14	11	0.2	78.6	115	106	0.0	92.2	86,953	65,859	0.0	75.7	50,368	35,460	0.0	70.4
大宮町	100	94	1.3	94.0	3,798	3,798	1.4	100.0	8,470,088	8,062,078	0.8	95.2	4,095,407	4,571,556	1.1	111.6
山方町	26	24	0.3	92.3	733	718	0.3	98.0	1,527,081	1,162,045	0.1	76.1	607,257	534,513	0.1	88.0
美和村	27	24	0.3	88.9	319	297	0.1	93.1	414,461	390,738	0.0	94.3	198,303	195,301	0.0	98.5
緒川村	14	13	0.2	92.9	277	271	0.1	97.8	968,663	956,720	0.1	98.8	565,282	570,571	0.1	100.9
那珂郡計	335	317	4.4	94.6	11,210	10,471	3.9	93.4	22,981,630	21,318,634	2.1	92.8	11,919,067	11,582,883	2.7	97.2
金砂郷町	36	33	0.5	91.7	854	832	0.3	97.4	1,836,307	1,787,632	0.2	97.3	970,135	960,368	0.2	99.0
水府村	28	27	0.4	96.4	236	231	0.1	97.9	162,475	141,097	0.0	86.8	87,136	73,288	0.0	84.1
里美村	29	27	0.4	93.1	396	337	0.1	85.1	327,762	271,407	0.0	82.8	177,353	143,555	0.0	80.9
大子町	80	75	1.1	93.8	1,681	1,575	0.6	93.7	2,587,695	2,448,245	0.2	94.6	1,543,379	1,467,024	0.4	95.1
久慈郡計	173	162	2.4	93.6	3,167	2,975	1.1	93.9	4,914,239	4,648,381	0.4	94.6	2,778,003	2,644,235	0.6	95.2
十王町	30	24	0.3	80.0	889	885	0.3	99.6	2,478,972	3,171,443	0.3	127.9	977,554	1,254,075	0.3	128.3
多賀郡計	30	24	0.3	80.0	889	885	0.3	99.6	2,478,972	3,171,443	0.3	127.9	977,554	1,254,075	0.3	128.3
旭村	21	17	0.2	81.0	397	280	0.1	70.5	680,429	498,517	0.1	73.3	368,024	298,532	0.1	81.1
銚田町	58	55	0.8	94.8	759	718	0.3	94.6	929,960	942,431	0.1	101.3	426,825	413,943	0.1	97.0
大洋村	24	24	0.3	100.0	774	753	0.3	97.3	2,422,354	2,702,929	0.3	111.6	1,024,720	1,259,399	0.3	122.9
神栖町	85	83	1.2	97.6	6,495	6,496	2.5	100.0	114,013,083	119,125,898	11.9	104.5	41,832,698	44,339,457	11.1	106.0
波崎町	131	125	1.8	95.4	5,496	5,415	2.0	98.5	25,026,456	25,720,262	2.6	102.8	14,405,967	13,886,130	3.4	96.4
鹿島郡計	319	304	4.3	95.3	13,921	13,662	5.2	98.1	143,072,282	148,990,037	15.0	104.1	58,058,234	60,197,461	15.0	103.7
麻生町	64	57	0.8	89.1	1,531	1,427	0.5	93.2	2,354,518	2,193,773	0.2	93.2	917,066	865,155	0.2	94.3
北浦町	34	29	0.4	85.3	560	509	0.2	90.9	821,218	714,034	0.1	86.9	399,160	326,786	0.1	81.9
玉造町	63	56	0.8	88.9	1,515	1,492	0.6	98.5	2,915,334	2,840,907	0.3	97.4	1,394,599	1,304,847	0.3	93.6
行方郡計	161	142	2.0	88.2	3,606	3,428	1.3	95.1	6,091,070	5,748,714	0.6	94.4	2,710,825	2,496,788	0.6	92.1
江戸崎町	56	49	0.7	87.5	1,229	1,168	0.4	95.0	2,320,914	2,015,300	0.2	86.8	1,148,144	1,042,814	0.3	90.8
美浦村	47	47	0.7	100.0	2,250	2,303	0.9	102.4	5,322,684	6,257,656	0.6	117.6	3,154,655	3,828,167	0.9	121.3
阿見町	79	72	1.0	91.1	6,731	6,136	2.3	91.2	40,229,266	36,498,665	3.7	90.7	13,520,239	13,050,944	3.2	96.5
新利根町	57	52	0.7	91.2	1,376	1,327	0.5	96.4	2,575,235	2,441,942	0.2	94.8	1,210,472	1,119,871	0.3	92.5
河内町	51	47	0.7	92.2	1,142	1,041	0.4	91.2	2,023,957	1,814,965	0.2	89.7	808,714	730,432	0.2	90.3
桜川村	32	30	0.4	93.8	799	760	0.3	95.1	2,383,105	2,455,586	0.2	103.0	835,071	592,540	0.1	71.0
東町	54	52	0.7	96.3	1,413	1,416	0.5	100.2	3,822,991	3,809,171	0.4	99.6	1,471,070	1,450,858	0.4	98.6
稲敷郡計	376	349	4.9	92.8	14,940	14,151	5.3	94.7	58,678,152	55,293,285	5.5	94.2	22,148,365	21,815,626	5.4	98.5

第2表 市町村別，事業所数，従業者数，製造品出荷額等，粗付加価値額（従業者4人以上）（続き）

市町村別	事業所数（単位：所、％）				従業者数（単位：人、％）				製造品出荷額等（単位：万円、％）				粗付加価値額（単位：万円、％）			
	13年	14年	構成比	対前年比	13年	14年	構成比	対前年比	13年	14年	構成比	対前年比	13年	14年	構成比	対前年比
霞ヶ浦町	58	53	0.7	91.4	1,853	1,777	0.7	95.9	5,859,724	5,257,205	0.5	89.7	2,706,640	2,498,458	0.6	92.3
玉里村	25	21	0.3	84.0	2,349	2,170	0.8	92.4	6,474,363	6,318,495	0.6	97.6	2,894,047	2,851,466	0.7	98.5
八郷町	72	68	1.0	94.4	1,191	1,080	0.4	90.7	1,399,608	1,343,557	0.1	96.0	746,932	646,155	0.2	86.5
千代田町	43	43	0.6	100.0	1,871	1,846	0.7	98.7	5,483,396	5,591,860	0.6	102.0	2,913,707	2,793,355	0.7	95.9
新治村	32	28	0.4	87.5	807	808	0.3	100.1	2,558,028	2,632,558	0.3	102.9	1,134,279	1,347,659	0.3	118.8
新治郡計	230	213	3.0	92.6	8,071	7,681	2.9	95.2	21,775,119	21,143,675	2.1	97.1	10,395,605	10,137,093	2.5	97.5
伊奈町	50	52	0.7	104.0	1,312	1,238	0.5	94.4	2,349,676	1,716,793	0.2	73.1	866,248	737,229	0.2	85.1
谷和原村	57	56	0.8	98.2	2,427	2,268	0.9	93.4	13,615,936	15,470,316	1.6	113.6	5,573,441	6,247,848	1.5	112.1
筑波郡計	107	108	1.5	100.9	3,739	3,506	1.4	93.8	15,965,612	17,187,109	1.8	107.7	6,439,689	6,985,077	1.7	108.5
関城町	67	65	0.9	97.0	2,056	1,900	0.7	92.4	6,850,719	6,286,228	0.6	91.8	2,682,124	2,309,413	0.6	86.1
明野町	62	57	0.8	91.9	2,098	1,911	0.7	91.1	6,332,307	5,791,902	0.6	91.5	3,410,121	3,417,168	0.8	100.2
真壁町	136	122	1.7	89.7	1,712	1,616	0.6	94.4	3,738,795	3,679,369	0.4	98.4	1,302,793	1,473,157	0.4	113.1
大和村	90	75	1.1	83.3	1,571	1,411	0.5	89.8	2,551,444	2,242,606	0.2	87.9	1,303,642	1,164,536	0.3	89.3
協和町	68	64	0.9	94.1	1,408	1,228	0.5	87.2	3,209,371	2,922,369	0.3	91.1	1,545,624	740,302	0.2	47.9
真壁郡計	423	383	5.4	90.5	8,845	8,066	3.0	91.2	22,682,636	20,922,474	2.1	92.2	10,244,304	9,104,576	2.3	88.9
八千代町	73	64	0.9	87.7	1,595	1,595	0.6	100.0	4,759,719	4,686,714	0.5	98.5	2,195,398	2,111,386	0.5	96.2
千代川村	50	52	0.7	104.0	1,051	1,019	0.4	97.0	2,341,471	2,032,922	0.2	86.8	857,818	747,312	0.2	87.1
石下町	153	140	2.0	91.5	4,459	4,619	1.7	103.6	9,851,845	9,671,422	1.0	98.2	4,649,656	4,860,712	1.2	104.5
結城郡計	276	256	3.6	92.8	7,105	7,233	2.7	101.8	16,953,035	16,391,058	1.7	96.7	7,702,872	7,719,410	1.9	100.2
総和町	198	183	2.6	92.4	12,593	12,570	4.8	99.8	35,841,715	36,242,863	3.6	101.1	16,103,745	17,508,204	4.4	108.7
五霞町	60	56	0.8	93.3	4,730	4,173	1.6	88.2	15,438,744	14,601,606	1.5	94.6	5,818,422	5,997,592	1.5	103.1
三和町	202	185	2.6	91.6	3,458	3,313	1.3	95.8	5,510,372	5,474,266	0.5	99.3	2,684,102	2,509,847	0.6	93.5
猿島町	89	76	1.1	85.4	1,603	1,354	0.5	84.5	3,385,099	2,539,141	0.3	75.0	1,220,392	983,533	0.2	80.6
境町	138	130	1.8	94.2	3,025	2,919	1.1	96.5	7,444,273	6,867,961	0.7	92.3	2,848,647	2,523,361	0.6	88.6
猿島郡計	687	630	8.9	91.7	25,409	24,329	9.3	95.7	67,620,203	65,725,837	6.6	97.2	28,675,308	29,522,537	7.3	103.0
藤代町	51	45	0.6	88.2	1,577	1,589	0.6	100.8	4,623,374	4,287,199	0.4	92.7	1,381,447	1,267,915	0.3	91.8
利根町	26	20	0.3	76.9	544	473	0.2	86.9	711,713	654,170	0.1	91.9	348,267	307,692	0.1	88.3
北相馬郡計	77	65	0.9	84.4	2,121	2,062	0.8	97.2	5,335,087	4,941,369	0.5	92.6	1,729,714	1,575,607	0.4	91.1

※1 表中のつくば市は，平成13年調査時点では合併前（つくば市，荃崎町）であるが，比較の都合上合算して計上した。

※2 表中の守谷市は，平成13年調査時点では守谷町であるが，比較の都合上市の欄に記載した。