



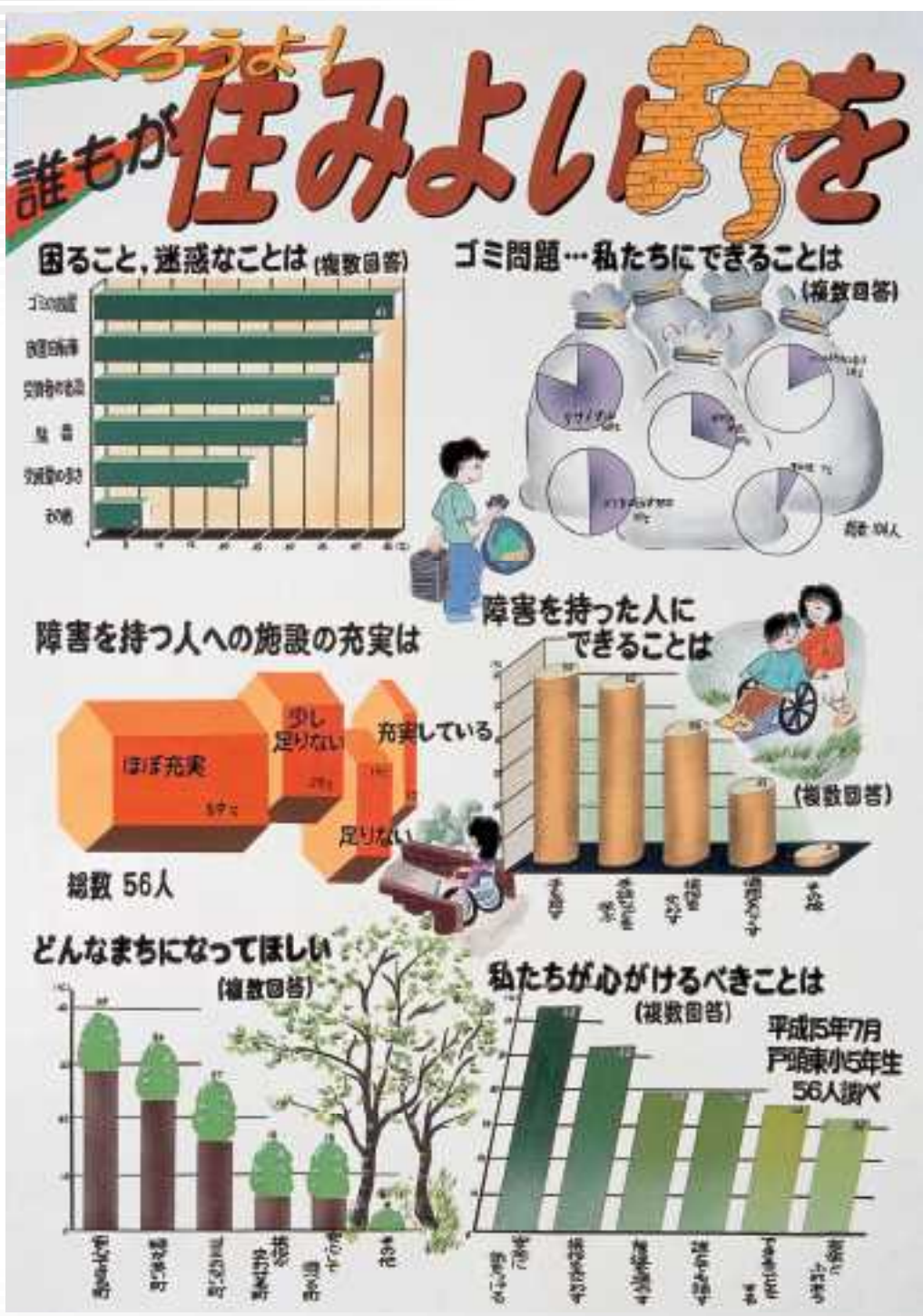
茨城県

2003 DEC [No.595]

# 統計いばらき

12

- 統計の窓…平成15年度茨城県統計グラフコンクール結果
- 調査から…茨城県県民経済計算四半期速報 (平成15年4～6月期)



# 目 次

|  |    |
|--|----|
| 統計の窓 平成15年度 茨城県統計グラフコンクール結果 .....            | 1  |
| 今月の主な動き .....                                | 6  |
| 調査から 茨城県県民経済計算四半期速報（平成15年4月～6月期） .....       | 8  |
| <b>主要経済指標</b> .....                          | 11 |
| <b>人口</b>                                    |    |
| 1. 世帯，人口および人口移動 .....                        | 14 |
| 2. 市町村別人口と世帯 .....                           | 14 |
| <b>労働</b>                                    |    |
| 3. 産業別賃金指数（現金給与総額） .....                     | 16 |
| 4. 産業別雇用指数 .....                             | 16 |
| 5. 産業別労働時間指数（総実労働時間） .....                   | 17 |
| 6. 職業紹介状況 .....                              | 17 |
| <b>農業</b>                                    |    |
| 7. 農産物の平均販売価格 .....                          | 18 |
| <b>鉱工業・エネルギー</b>                             |    |
| 8. 鉱工業指数（季節調整済指数） .....                      | 19 |
| 9. 産業別電力消費量 .....                            | 22 |
| 10. 石油製品販売量 .....                            | 22 |
| <b>金融・企業経営</b>                               |    |
| 11. 金融機関別実質預金・貸出残高 .....                     | 23 |
| 12. 県内金融経済 .....                             | 24 |
| 13. 企業倒産状況 .....                             | 24 |
| <b>消費・物価</b>                                 |    |
| 14. 家計主要指標（水戸市・全国） .....                     | 25 |
| 15. 1カ月1世帯当たりの実収入および<br>実支出（水戸市，勤労者世帯） ..... | 26 |
| 16. 消費者物価指数（水戸市） .....                       | 27 |
| 17. 企業物価指数（国内） .....                         | 28 |
| <b>福祉・生活</b>                                 |    |
| 18. 生活保護 .....                               | 28 |
| 19. 消費生活相談 .....                             | 29 |
| 20. レジャー状況 .....                             | 29 |
| <b>建築</b>                                    |    |
| 21. 建築主別建築着工 .....                           | 30 |
| 22. 着工新設住宅（利用関係別） .....                      | 30 |
| <b>その他</b>                                   |    |
| 23. 交通事故発生件数 .....                           | 31 |
| 24. 自動車保険請求相談 .....                          | 31 |
| 25. 刑法犯罪発生件数 .....                           | 32 |
| 26. 火災発生件数 .....                             | 32 |
| <b>新着資料案内</b> .....                          | 33 |

## 利用上の注意

- |                          |                            |
|--------------------------|----------------------------|
| 1. 統計表の数値は原則として単位未満は四捨五入 | 2. 「年」は暦年，「年度」は4月から翌年の3月まで |
| 3. 記号                    |                            |
| — 零または該当数字のないもの          | r 訂正数字                     |
| 0 該当数字が掲載単位未満のもの         | △ 減少または出超                  |
| p 暫定数字                   |                            |

第51回 統計グラフ全国コンクール 総務大臣特別賞（第3部）

今月の表紙

取手市立戸頭東小学校 5年 才田麻美さん

〃 5年 浦有紀さん