

今月の主な動き

■ 人口 (15年12月1日現在)

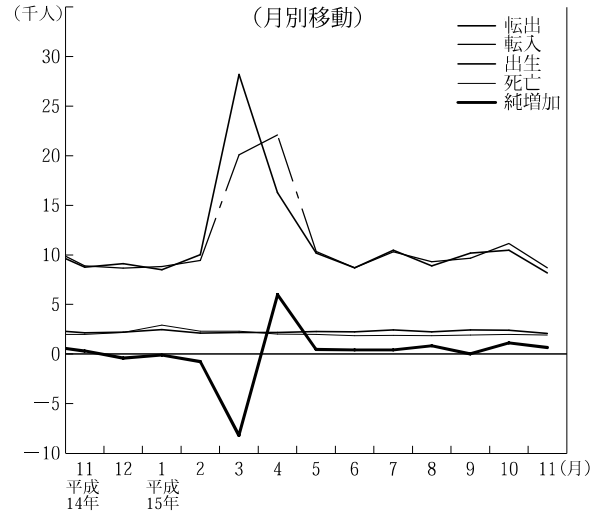
11月の概況

推計人口 **2,993,893人** (対前月増640人)
 (男1,490,134人, 女1,503,759人)

〈内訳〉 自然動態 135人
 (出生2,035人, 死亡1,900人)
 社会動態 505人
 (転入8,621人, 転出8,116人)

世帯数 **1,026,593世帯** (対前月増968世帯)

人 口



■ 賃金・労働時間・雇用 (15年9月)

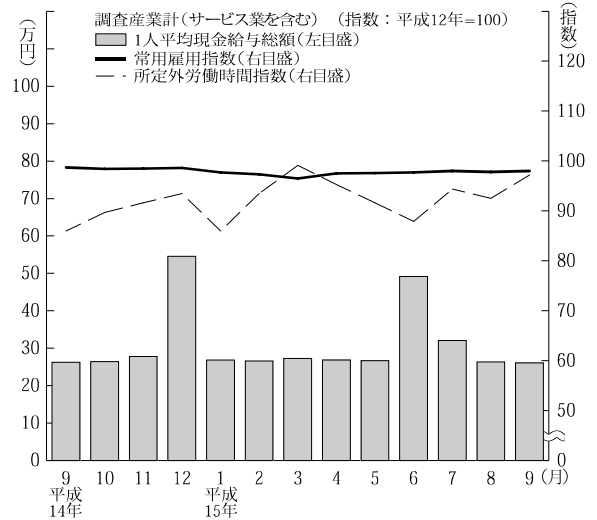
現金給与総額 **260,959円** (△0.5%)
 きまって支給する給与 259,916円 (△0.3%)
 特別に支払われた給与 1,043円

総実労働時間 **152.1時間** (0.6%)
 所定内労働時間 141.7時間 (△0.2%)
 所定外労働時間 10.4時間 (13.0%)

常用雇用指数 98.0

※ 事業所規模5人以上, ()内は前年同月比。

賃金・労働時間・雇用



■ 鉱工業指数 (15年10月) (季調済, H12年=100)

生産 **104.1** (前月比1.7%, 前年同月比8.2%)
 上昇…化学工業, 金属製品工業等
 低下…一般機械工業, 食料品・たばこ工業等

出荷 **100.6** (前月比△1.5%, 前年同月比5.2%)
 上昇…輸送機械工業, 化学工業等
 低下…一般機械工業, 電子部品・デバイス工業等

在庫 **92.6** (前月比0.8%, 前年同月比△2.2%)
 上昇…鉄鋼業, 金属製品工業等
 低下…電気機械工業, 食料品・たばこ工業等

鉱工業指数〈生産・出荷・在庫〉

