



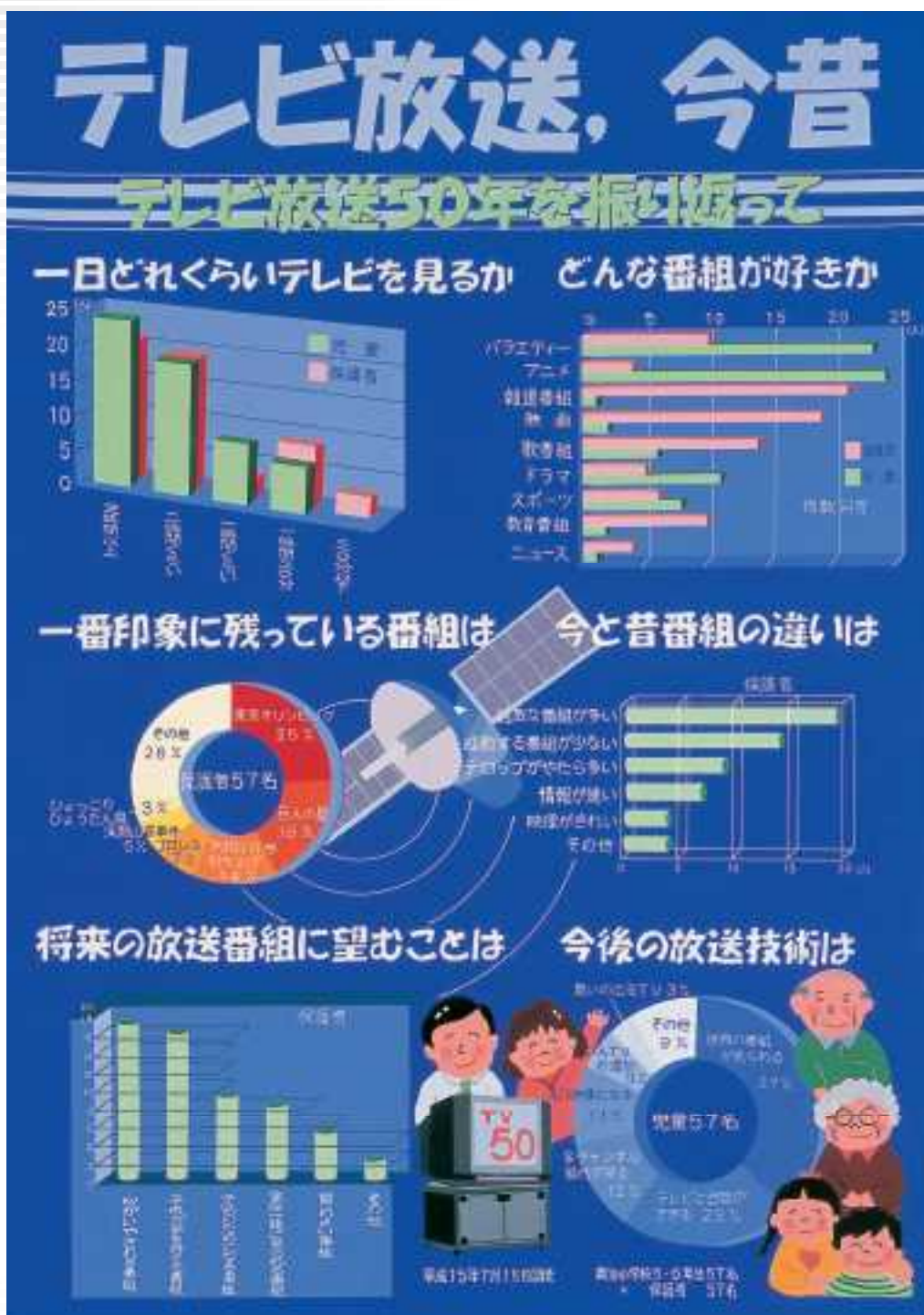
茨城県

2004 MAR [No.598]

統計いばらき

3

- 統計の窓…統計をよみとる
- 調査から…茨城県景気ウォッチャー調査
(平成15年12月調査分)



目 次

統計の窓 統計をよみとる	1
今月の主な動き	3
調査から 茨城県景気ウォッチャー調査（平成15年12月調査分）.....	5
主要経済指標	11
人口	
1. 世帯，人口および人口移動	14
2. 市町村別人口と世帯	14
労働	
3. 産業別賃金指数（現金給与総額）.....	16
4. 産業別雇用指数	16
5. 産業別労働時間指数（総実労働時間）.....	17
6. 職業紹介状況	17
農業	
7. 農産物の平均販売価格	18
鉱工業・エネルギー	
8. 鉱工業指数（季節調整済指数）.....	19
9. 産業別電力消費量	22
10. 石油製品販売量	22
金融・企業経営	
11. 金融機関別実質預金・貸出残高	23
12. 県内金融経済	24
13. 企業倒産状況	24
消費・物価	
14. 家計主要指標（水戸市・全国）.....	25
15. 1カ月1世帯当たりの実収入および 実支出（水戸市，勤労者世帯）.....	26
16. 消費者物価指数（水戸市）.....	27
17. 企業物価指数（国内）.....	28
福祉・生活	
18. 生活保護	28
19. 消費生活相談	29
20. レジャー状況	29
建築	
21. 建築主別建築着工	30
22. 着工新設住宅（利用関係別）.....	30
その他	
23. 交通事故発生件数	31
24. 自動車保険請求相談	31
25. 刑法犯罪発生件数	32
26. 火災発生件数	32
新着資料案内	33

利用上の注意

- | | |
|--------------------------|----------------------------|
| 1. 統計表の数値は原則として単位未満は四捨五入 | 2. 「年」は暦年，「年度」は4月から翌年の3月まで |
| 3. 記号 | |
| — 零または該当数字のないもの | r 訂正数字 |
| 0 該当数字が掲載単位未満のもの | △ 減少または出超 |
| p 暫定数字 | |