

今月の主な動き

■ 人口 (16年2月1日現在)

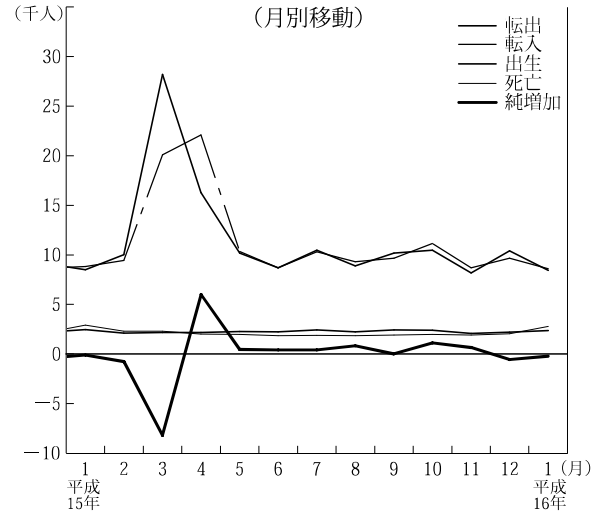
1月の概況

推計人口 **2,993,097人** (対前月△226人)
 (男1,489,523人, 女1,503,574人)

〈内訳〉 自然動態 △400人
 (出生2,339人, 死亡2,739人)
 社会動態 174人
 (転入8,539人, 転出8,365人)

世帯数 **1,027,181世帯** (対前月増414世帯)

人 口



■ 賃金・労働時間・雇用 (15年11月)

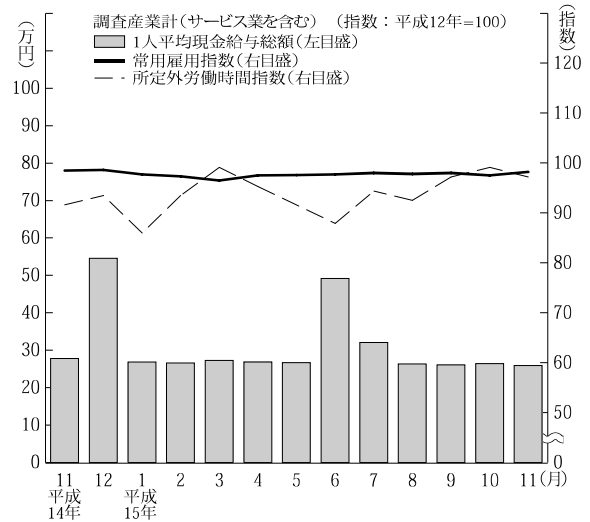
現金給与総額 **268,951円** (△3.4%)
 きまって支給する給与 258,794円 (△2.0%)
 特別に支払われた給与 10,157円

総実労働時間 **150.1時間** (△4.4%)
 所定内労働時間 139.7時間 (△5.1%)
 所定外労働時間 10.4時間 (6.1%)

常用雇用指数 98.2

※ 事業所規模5人以上, ()内は前年同月比。

賃金・労働時間・雇用



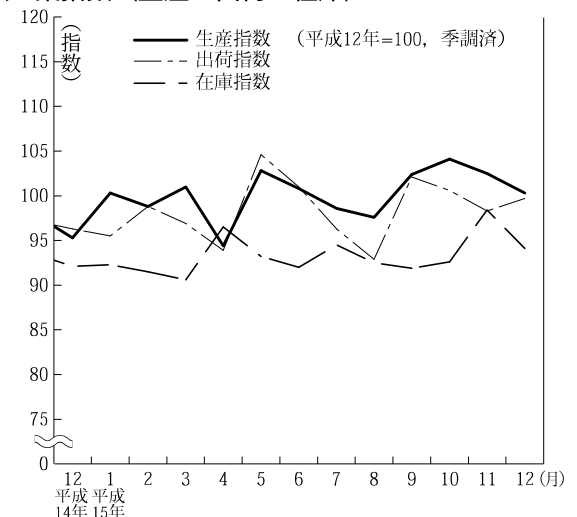
■ 鉱工業指数 (15年12月) (季調済, H12年=100)

生産 **100.3** (前月比△2.1%, 前年同月比6.5%)
 上昇…一般機械工業, 情報通信機械工業等
 低下…化学工業, 金属製品工業等

出荷 **99.7** (前月比1.4%, 前年同月比4.5%)
 上昇…電気機械工業, 鉄鋼業等
 低下…一般機械工業, 金属製品工業等

在庫 **94.1** (前月比△4.4%, 前年同月比2.1%)
 上昇…食料品・たばこ工業, プラスチック製品工業等
 低下…化学工業, 電気機械工業等

鉱工業指数〈生産・出荷・在庫〉



●今月の主な動き

●今月の主な動き

■消費者物価指数（16年1月）（県平均，H12=100）

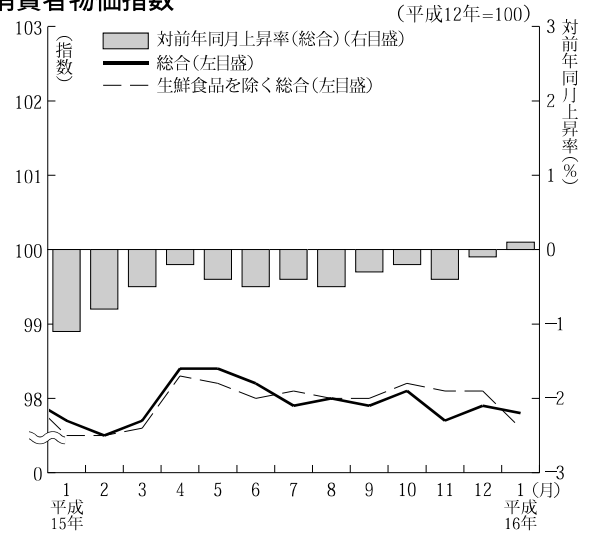
総合 97.8（前月比△0.1%，前年同月比0.1%）

上昇した項目…食料

下落した項目…住居，光熱・水道など

生鮮食品を除く総合 97.6（前月比△0.5%，前年同月比0.1%）

消費者物価指数



■費目別指数

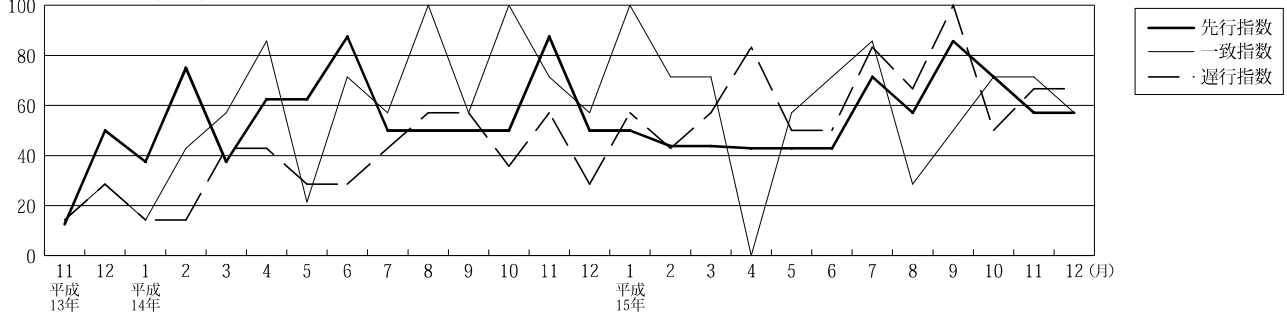
（平成12年=100）

区 分	指数	上昇率(%)		区 分	指数	上昇率(%)	
		対前月	対前年			対前月	対前年
総 合	97.8	△0.1	0.1	保健医療	103.1	0.0	4.2
食 料	98.8	1.1	0.5	交通通信	97.4	△0.4	△1.2
住 居	99.8	△0.3	0.3	教 育	103.0	0.0	0.1
光熱・水道	98.3	△0.2	0.7	教養娯楽	92.7	△1.0	△1.3
家具・家事用品	89.1	△0.3	△1.8	諸 雑 費	103.3	0.0	1.2
被服及び履物	88.9	△4.2	△1.9	生鮮食品を除く総合	97.6	△0.5	0.1

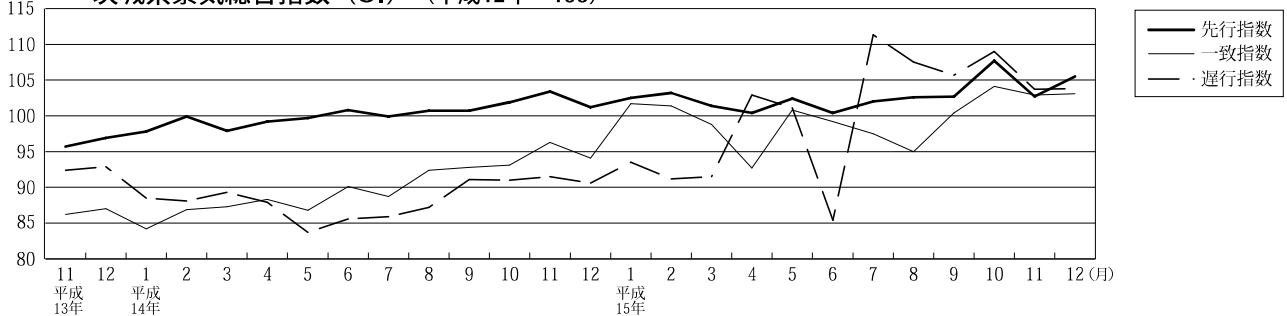
■景気動向・総合指数（15年12月）

（注）先行指数，遅行指数は速報値，一致指数は確報値。

茨城県景気動向指数（DI）



茨城県景気総合指数（CI）（平成12年=100）



◀景気動向指数（DI）▶

先行指数 57.1%（速報値） 6か月連続50%を上回った。

一致指数 57.1%（確報値） 3か月連続50%を上回った。

遅行指数 66.7%（速報値） 2か月連続50%を上回った。

12月の景気動向指数の一致指数は，鉱工業生産指数，投資財出荷指数及び茨城県管内輸入額がマイナスとなったものの，百貨店販売額及び機械工業生産指数がプラスに転じたため，3か月連続で50%を上回った。

また，2か月連続で先行・一致・遅行の3指数が揃って50%を上回った。

◀景気総合指数（CI）▶（H12=100）

先行指数 105.5（速報値） 対前年同月比 4.2%

一致指数 103.1（確報値） 対前年同月比 9.6%

遅行指数 103.8（速報値） 対前年同月比 14.6%