

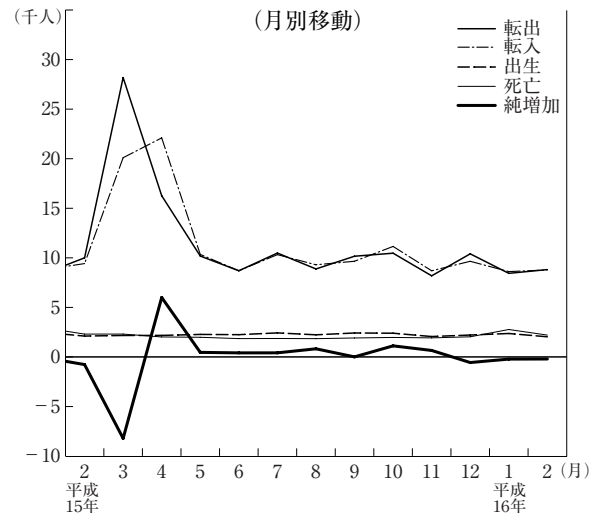
今月の主な動き

■人口（16年3月1日現在）

2月の概況

推計人口 **2,992,882人**（対前月 △215人）
 （男 1,489,216人，女 1,503,666人）
 〈内訳〉 自然動態 △172人
 （出生 2,007人，死亡 2,179人）
 社会動態 △43人
 （転入 8,706人，転出 8,749人）
 世帯数 **1,027,750世帯**（対前月増569世帯）

人 口



■賃金・労働時間・雇用（15年12月）

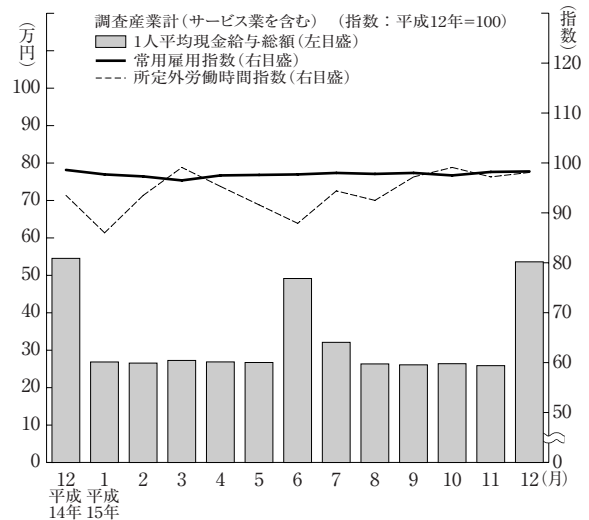
現金給与総額 **536,100円**（△1.7%）
 きまって支給する給与 257,094円（△2.9%）
 特別に支払われた給与 279,006円

総実労働時間 **150.0時間**（△2.5%）
 所定内労働時間 139.5時間（△2.9%）
 所定外労働時間 10.5時間（4.9%）

常用雇用指数 98.3

※ 事業所規模5人以上，（ ）内は前年同月比。

賃金・労働時間・雇用



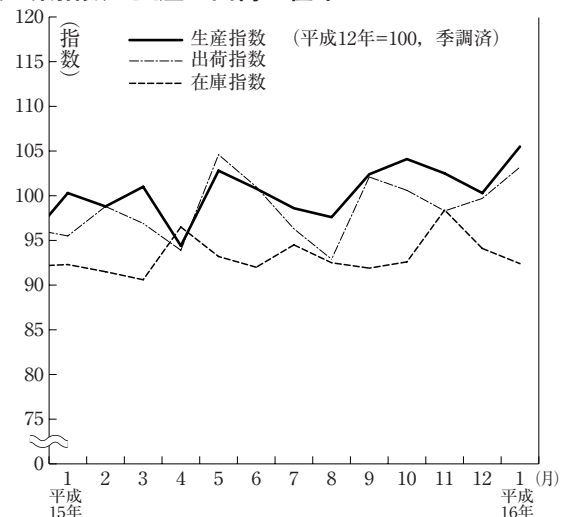
■鉱工業指数（16年1月）（季調済，H12年=100）

生産 **105.5**（前月比5.2%，前年同月比4.0%）
 上昇…一般機械工業，金属製品工業等
 低下…食料品・たばこ工業，電気機械工業等

出荷 **103.2**（前月比3.5%，前年同月比7.1%）
 上昇…情報通信機械工業，一般機械工業等
 低下…電気機械工業，食料品・たばこ工業等

在庫 **92.4**（前月比△1.8%，前年同月比0.1%）
 上昇…一般機械工業，電子部品・デバイス工業等
 低下…電気機械工業，鉄鋼業等

鉱工業指数〈生産・出荷・在庫〉



●今月の主な動き

●今月の主な動き

■消費者物価指数（16年2月）（県平均，H12=100）

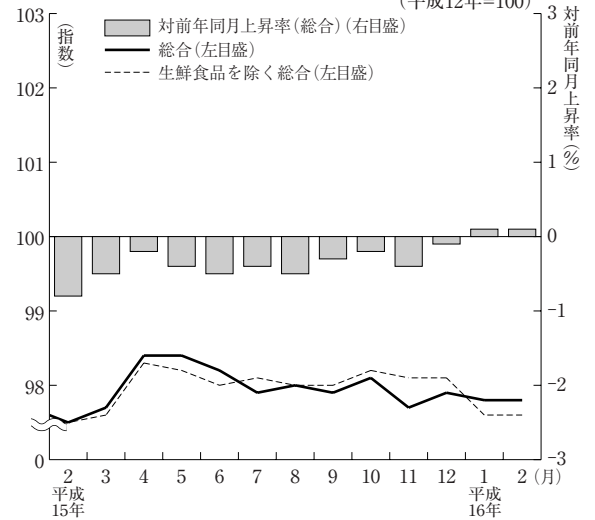
総合 97.8（前月比0.0%，前年同月比0.3%）

上昇した項目…食料，住居，保健医療など

下落した項目…家具・家事用品など

生鮮食品を除く総合 97.6（前月比0.0%，前年同月比0.1%）

消費者物価指数



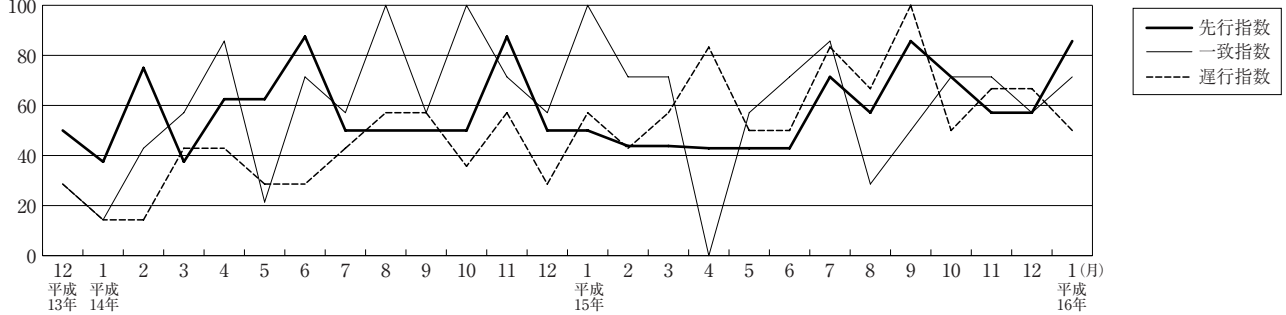
■費目別指数

（平成12年 = 100）

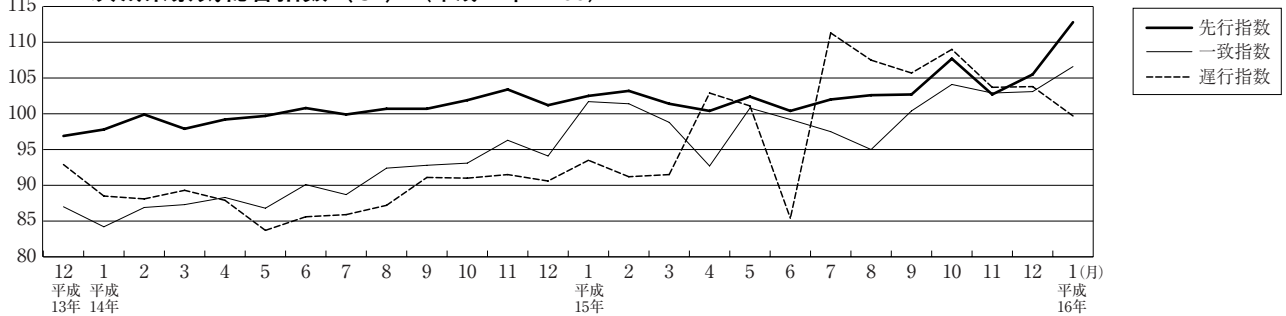
区 分	指数	上昇率(%)		区 分	指数	上昇率(%)	
		対前月	対前年同			対前月	対前年同
総 合	97.8	0.0	0.3	保健医療	103.2	0.1	4.3
食 料	99.5	0.7	1.9	交通通信	97.1	△0.3	△1.5
住 居	99.9	0.1	0.3	教 育	103.0	0.0	0.1
光熱・水道	98.3	0.0	0.7	教養娯楽	92.5	△0.2	△1.8
家具・家事用品	88.8	△0.3	△1.9	諸 雑 費	103.1	△0.2	1.0
被服及び履物	88.3	△0.7	△1.1	生鮮食品を除く総合	97.6	0.0	0.1

■景気動向・総合指数（16年1月）（注）先行指数，遅行指数は速報値，一致指数は確報値。

茨城県景気動向指数（DI）



茨城県景気総合指数（CI）（平成12年=100）



《景気動向指数（DI）》

先行指数 85.7%（速報値） 7か月連続50%を上回った。
 一致指数 71.4%（確報値） 4か月連続50%を上回った。
 遅行指数 50.0%（速報値） 2か月連続50%を上回った後，50%となった。

1月の景気動向指数の一致指数は，百貨店販売額がマイナスとなったものの，鉱工業生産指数及び茨城県管内輸入額がプラスに転じたため，4か月連続で50%を上回った。また，経済部門別にみると，生産出荷・投資関連の指標は，採用している7指標のうち投資財出荷指数を除く6指標がプラスとなった。

《景気総合指数（CI）》（H12=100）

先行指数 112.8（速報値） 対前年同月比 9.8%
 一致指数 106.6（確報値） 対前年同月比 4.8%
 遅行指数 99.7（速報値） 対前年同月比 6.6%