

今月の主な動き

■人口 (16年4月1日現在)

3月の概況

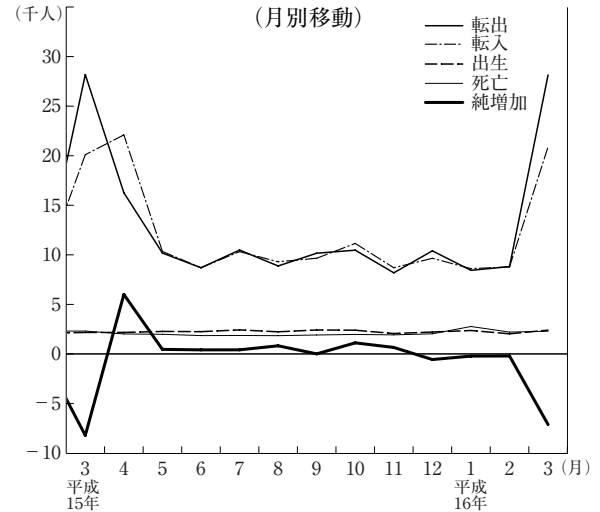
推計人口 **2,985,795人** (対前月 △7,087人)
 (男 1,484,914人, 女 15,000,881人)

〈内訳〉 自然動態 107人
 (出生 2,374人, 死亡 2,267人)

社会動態 △7,194人
 (転入 20,744人, 転出 27,938人)

世帯数 **1,027,209世帯** (対前月増△541世帯)

人 口



■賃金・労働時間・雇用 (16年1月)

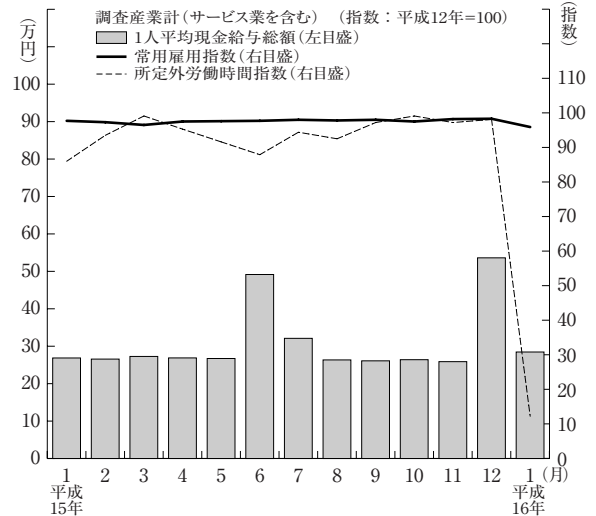
現金給与総額 **284,559円** (2.2%)
 きまって支給する給与 272,538円 (1.0%)
 特別に支払われた給与 12,021円

総実労働時間 **140.4時間** (0.4%)
 所定内労働時間 129.5時間 (△0.7%)
 所定外労働時間 10.9時間 (12.2%)

常用雇用指数 95.9

※ 事業所規模 5人以上, ()内は前年同月比。

賃金・労働時間・雇用



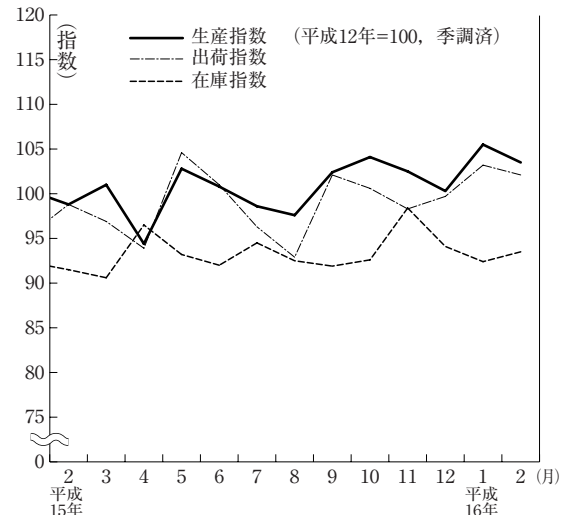
■鉱工業指数 (16年2月) (季調済, H12年=100)

生産 **103.5** (前月比△1.9%, 前年同月比7.5%)
 上昇…電気機械工業, 食料品・たばこ工業等
 低下…一般機械工業, 非鉄金属工業等

出荷 **102.1** (前月比△1.1%, 前年同月比6.4%)
 上昇…電気機械工業, 化学工業等
 低下…非鉄金属工業, 情報通信機械工業等

在庫 **93.5** (前月比1.2%, 前年同月比2.2%)
 上昇…情報通信機械工業, 金属製品工業等
 低下…科学工業, 鉄鋼業等

鉱工業指数 <生産・出荷・在庫>



●今月の主な動き ●

■消費者物価指数（16年3月）（県平均，H12=100）

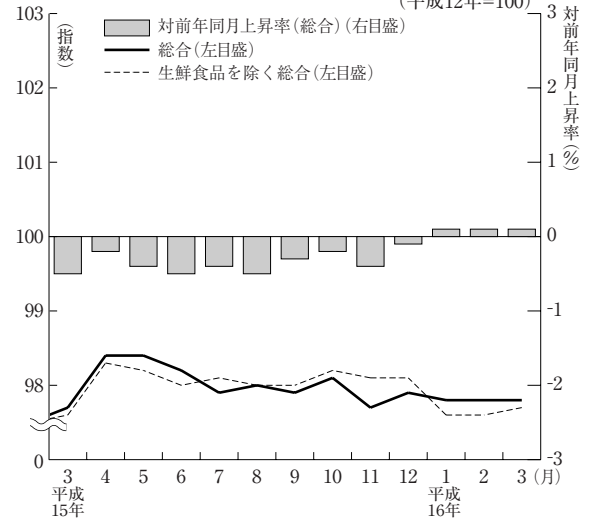
総合 97.8（前月比0.0%，前年同月比0.1%）

上昇した項目…光熱・水道，教養娯楽など

下落した項目…食料，住居，家具・家事用品など

生鮮食品を除く総合 97.7（前月比0.1%，前年同月比0.1%）

消費者物価指数



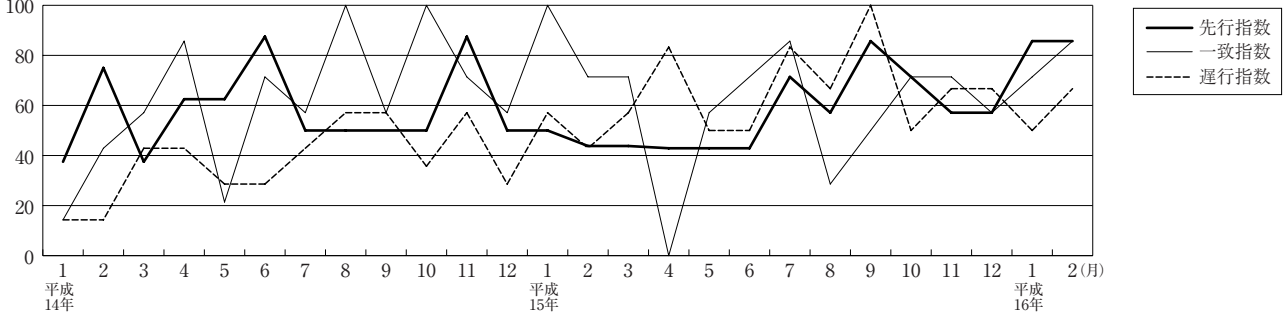
■費目別指数

（平成12年=100）

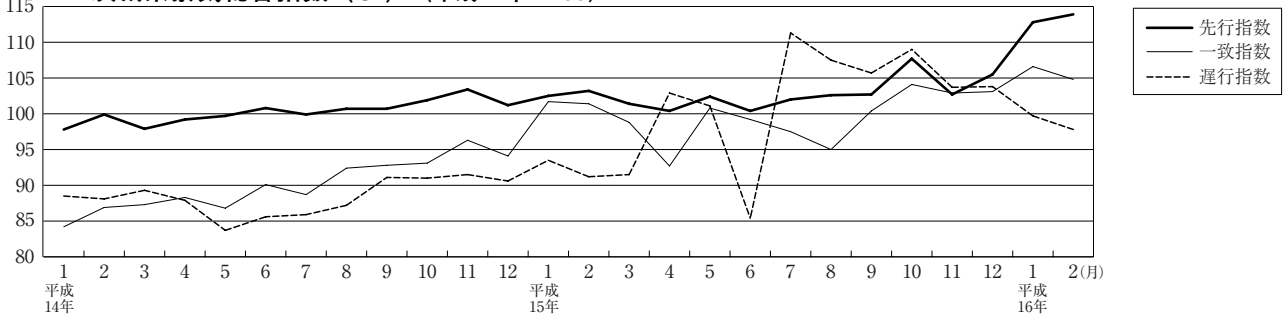
区分	指数	上昇率(%)		区分	指数	上昇率(%)	
		対前月	対前年同			対前月	対前年同
総合	97.8	0.0	0.1	保健医療	102.9	△0.3	3.9
食料	99.0	△0.5	1.3	交通通信	97.1	0.0	△1.8
住居	99.8	△0.1	0.3	教育	103.0	0.0	0.1
光熱・水道	98.4	0.1	0.6	教養娯楽	92.9	0.4	△1.9
家具・家事用品	88.5	△0.3	△1.7	諸雑費	103.2	0.1	1.4
被服及び履物	89.7	1.6	△0.6	生鮮食品を除く総合	97.7	0.1	0.1

■景気動向・総合指数（16年2月）（注）先行指数，運行指数は速報値，一致指数は確報値。

茨城県景気動向指数（DI）



茨城県景気総合指数（CI）（平成12年=100）



《景気動向指数（DI）》

先行指数 85.7%（速報値） 8か月連続50%を上回った。
 一致指数 85.7%（確報値） 5か月連続50%を上回った。
 運行指数 66.7%（速報値） 2か月ぶりに50%を上回った。

2月の景気動向指数の一致指数は，百貨店販売額がマイナスとなったものの，投資財出荷指数がプラスに転じたため，5か月連続で50%を上回った。

また，経済部門別にみると，生産出荷・投資関連の指標は，採用している7指標のうちすべてがプラスとなった。

《景気総合指数（CI）》（H12=100）

先行指数 113.9（速報値） 対前年同月比 10.2%
 一致指数 104.8（確報値） 対前年同月比 3.4%
 運行指数 97.8（速報値） 対前年同月比 7.2%