

今月の主な動き

■人口（16年8月1日現在）

7月の概況

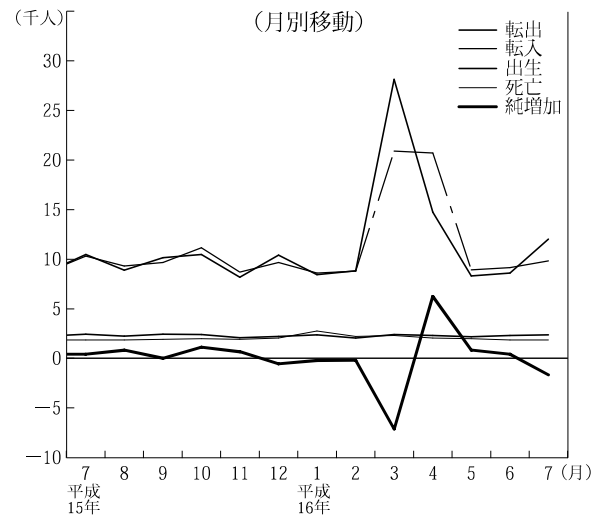
推計人口 **2,992,118人**（対前月 △1,671人）
 （男 1,488,735人，女 1,503,383人）

〈内訳〉 自然動態 504人
 （出生 2,324人，死亡 1,802人）

社会動態 △2,175人
 （転入 9,742人，転出 11,917人）

世帯数 **1,036,686世帯**（対前月△642世帯）

人口



■賃金・労働時間・雇用（16年5月）

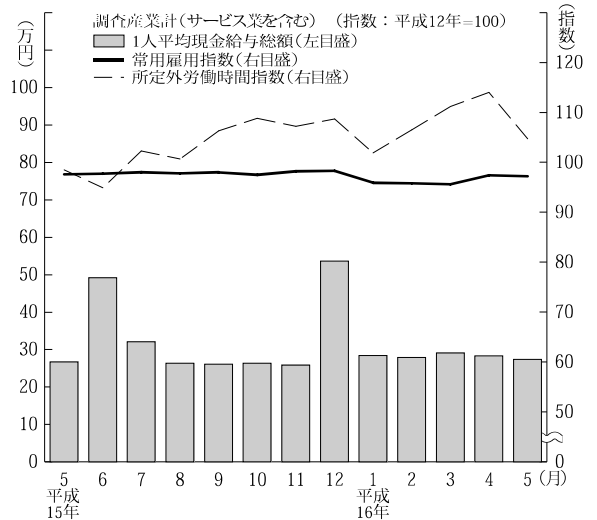
現金給与総額 **273,811円**（2.3%）
 きまって支給する給与 270,446円（△1.5%）
 特別に支払われた給与 3,365円

総実労働時間 **142.9時間**（△5.2%）
 所定内労働時間 131.7時間（△6.0%）
 所定外労働時間 11.2時間（6.3%）

常用雇用指数 97.2

※ 事業所規模5人以上，（ ）内は前年同月比。

賃金・労働時間・雇用



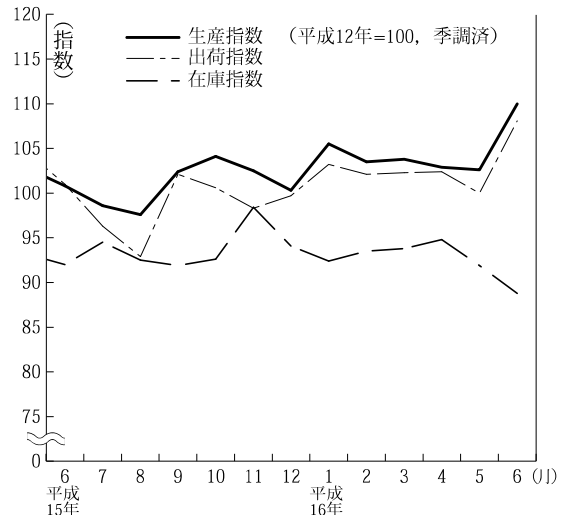
■鉱工業指数（16年6月）（季調済，H12年=100）

生産 **110.0**（前月比7.2%，前年同月比9.5%）
 上昇…化学工業，一般機械工業，鉄鋼業等
 低下…電子部品・デバイス工業，パルプ・紙・紙加工品工業等

出荷 **108.1**（前月比8.1%，前年同月比8.3%）
 上昇…科学工業，一般機械工業，食料品・たばこ工業等
 低下…電子部品・デバイス工業，鉄鋼業等

在庫 **88.8**（前月比△3.4%，前年同月比△4.6%）
 上昇…鉄鋼業，金属製品工業等
 低下…電気機械工業，食料品・たばこ工業，化学工業等

鉱工業指数〈生産・出荷・在庫〉



● 今月の主な動き ●

■ 消費者物価指数 (16年7月) (県平均, H12=100)

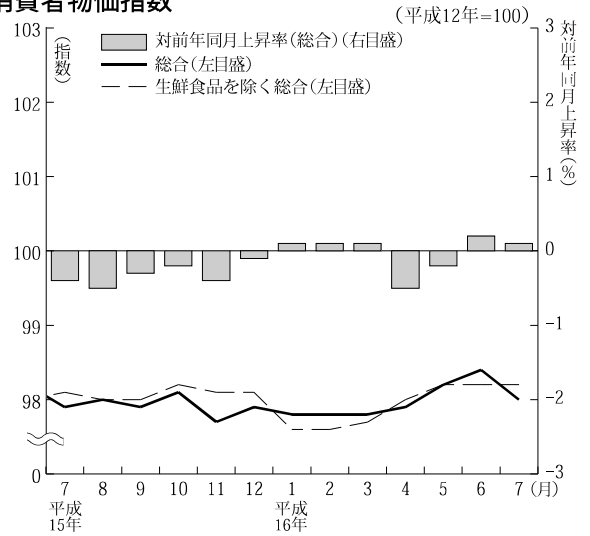
総合 98.0 (前月比 △0.4%, 前年同月比 0.1%)

上昇した項目…交通・通信, 教養娯楽

下落した項目…食料, 家具・家事用品, 被服及び履物

生鮮食品を除く総合 98.2 (前月比 0.0%, 前年同月比 0.1%)

消費者物価指数



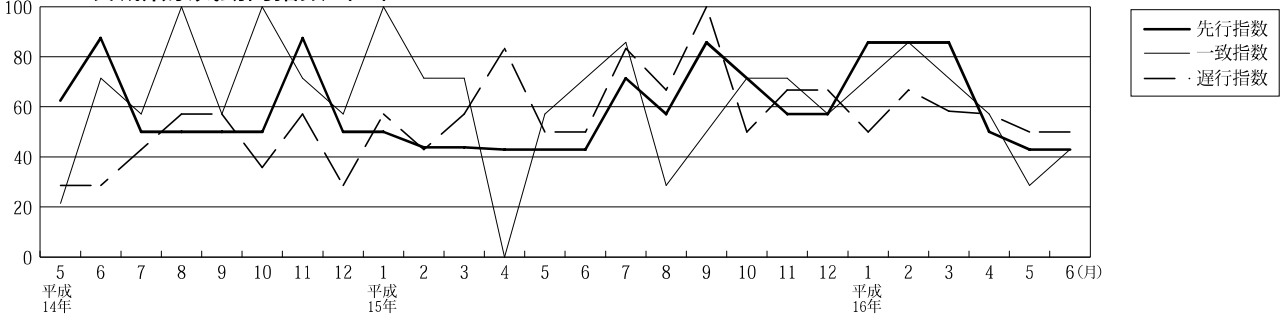
■ 費目別指数

(平成12年=100)

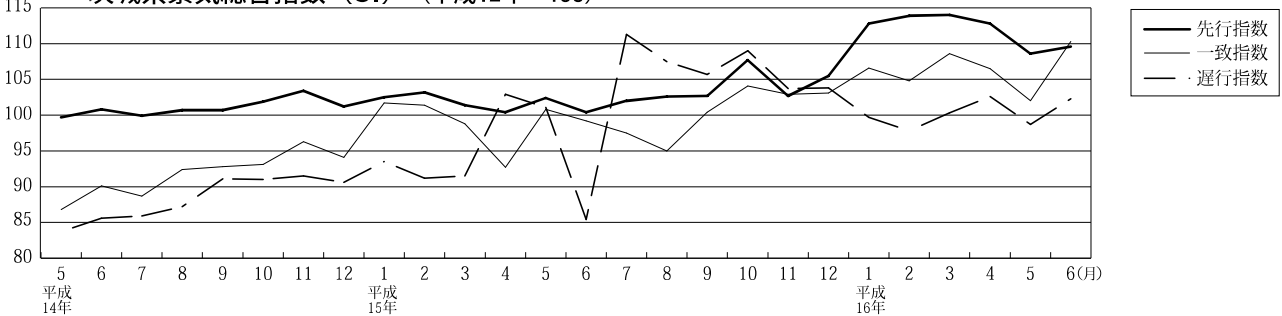
区分	指数	上昇率(%)		区分	指数	上昇率(%)	
		対前月	対前年同			対前月	対前年同
総合	98.0	△0.4	0.1	保健医療	102.0	0.0	△1.4
食料	97.7	△1.5	0.9	交通通信	98.6	0.3	0.2
住居	100.0	0.0	△0.5	教育	103.3	0.0	0.3
光熱・水道	98.3	0.0	△0.3	教養娯楽	94.2	1.1	△0.7
家具・家事用品	87.8	△0.3	△2.7	諸雑費	103.4	0.0	0.1
被服及び履物	93.0	△2.3	2.3	生鮮食品を除く総合	98.2	0.0	0.1

■ 景気動向・総合指数 (16年5月)

茨城県景気動向指数 (DI)



茨城県景気総合指数 (CI) (平成12年=100)



《 景気動向指数 (DI) 》

先行指数 42.9% (速報値) 2か月連続50%となった後50%を下回った。
 一致指数 42.9% (確報値) 3か月連続50%を下回った。
 遅行指数 50.0% (速報値) 4か月連続50%を上回った後50%となった。

6月の景気動向指数の一致指数は、鉱工業生産指数及び投資財出荷指数がプラスに転じたものの、百貨店販売額がマイナスとなったため、3か月連続で50%を下回った。

また、経済部門別にみると、生産出荷・投資関連の指標は、採用している7指標のうち5指標がプラスとなったが、消費家計関連の3指標はすべてマイナスとなった。

《 景気総合指数 (CI) 》 (H12=100)

先行指数 109.6 (速報値) 対前年同月比 6.9%
 一致指数 110.3 (確報値) 対前年同月比 11.3%
 遅行指数 102.3 (速報値) 対前年同月比 10.4%