

## 今月の主な動き

### 人口（16年11月1日現在）

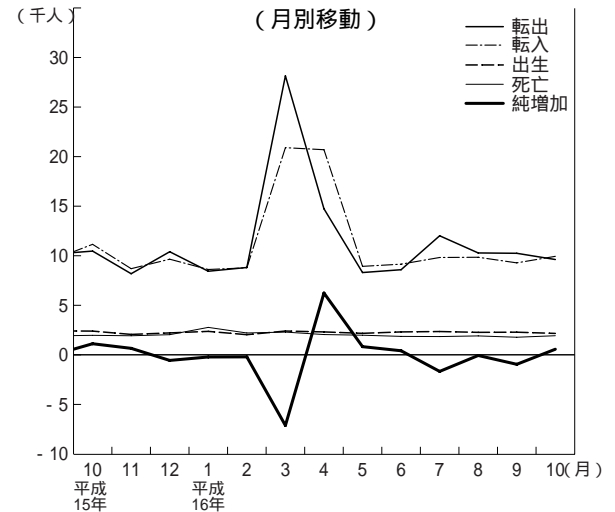
#### 10月の概況

**推計人口** 2,992,140人（対前月 551人）  
 （男 1,489,013人，女 1,503,127人）

**内訳** 自然動態 231人  
 （出生 2,135人，死亡 1,904人）  
 社会動態 320人  
 （転入 9,858人，転出 9,538人）

**世帯数** 1,037,878世帯（対前月 1,099世帯）

### 人口



### 賃金・労働時間・雇用（16年8月）

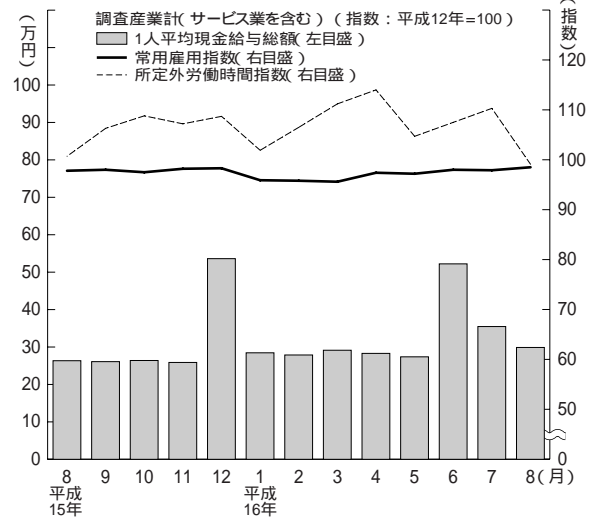
**現金給与総額** 298,831円（7.1%）  
**きまって支給する給与** 276,709円（1.9%）  
**特別に支払われた給与** 22,122円

**総実労働時間** 145.7時間（1.3%）  
**所定内労働時間** 135.1時間（1.6%）  
**所定外労働時間** 10.6時間（1.6%）

**常用雇用指数** 98.5

事業所規模5人以上，( )内は前年同月比。

### 賃金・労働時間・雇用



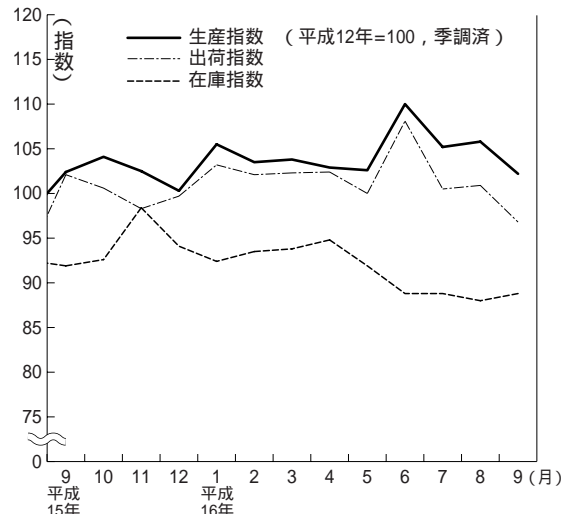
### 鉱工業指数（16年9月）（季調済，H12年=100）

**生産** 102.2（前月比 3.4%，前年同月比 1.1%）  
 上昇...食料品・たばこ工業，非鉄金属工業等  
 低下...電気機械工業，化学工業，電子部品・デバイス工業等

**出荷** 96.8（前月比 4.1%，前年同月比 5.9%）  
 上昇...非鉄金属工業，食料品・たばこ工業等  
 低下...電気機械工業，電子部品・デバイス工業・一般機械工業等

**在庫** 88.8（前月比 0.9%，前年同月比 3.2%）  
 上昇...一般機械工業，電子部品・デバイス工業，鉄鋼業等  
 低下...化学工業，窯業・土石製品工業，非鉄金属工業等

### 鉱工業指数 生産・出荷・在庫



# ● 今月の主な動き ●

## 消費者物価指数 (16年10月) (県平均, H12 = 100)

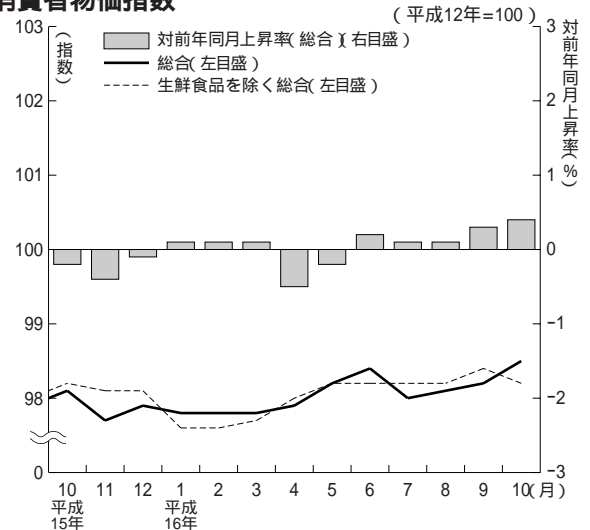
総合 98.5 (前月比 0.3%, 前年同月比 0.4%)

上昇した項目...食料, 家具・家事用品, 諸雑費など

下落した項目...光熱・水道, 教養娯楽, 住居など

生鮮食品を除く総合 98.2 (前月比 0.2%, 前年同月比 0.0%)

## 消費者物価指数



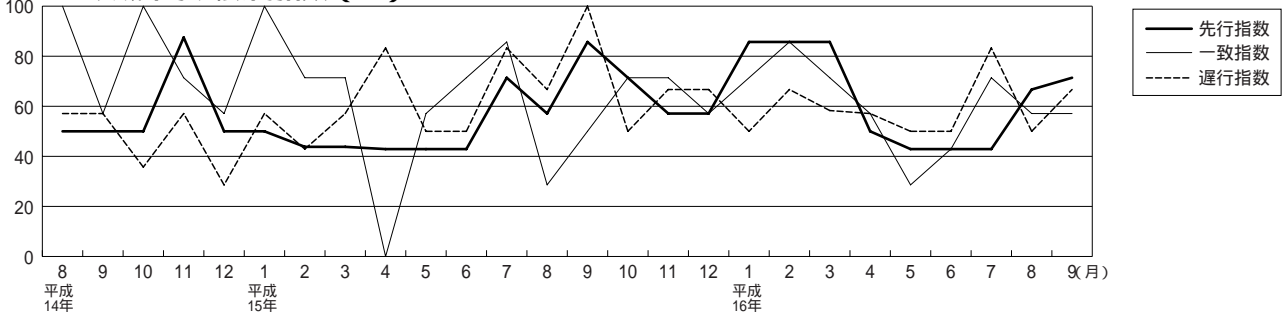
## 費目別指数

(平成12年 = 100)

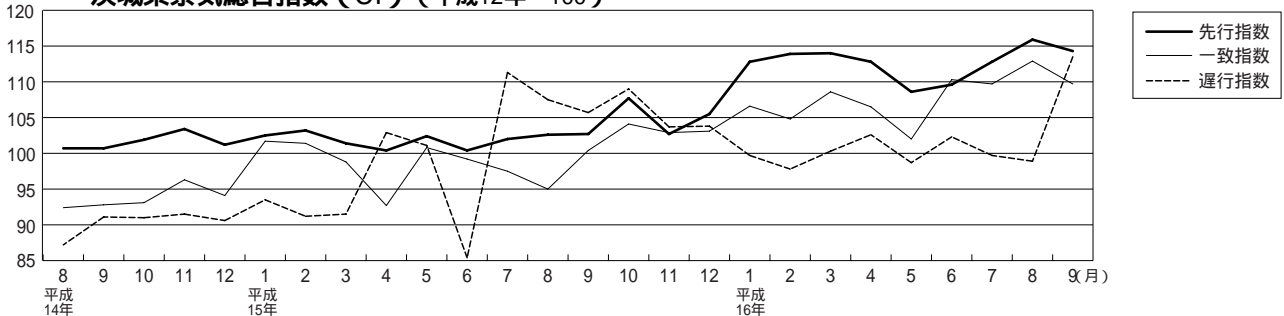
区分	指数	上昇率 (%)		区分	指数	上昇率 (%)	
		対前月	対前年同月			対前月	対前年同月
総合	98.5	0.3	0.4	保健医療	102.0	0.1	1.3
食料	99.5	1.5	1.7	交通通信	99.2	0.1	1.3
住居	100.0	0.2	0.1	教育	103.3	0.0	0.3
光熱・水道	96.8	1.7	1.7	教養娯楽	93.4	0.3	1.1
家具・家事用品	88.3	0.6	1.5	諸雑費	103.2	0.2	0.0
被服及び履物	95.4	0.0	2.7	生鮮食品を除く総合	98.2	0.2	0.0

## 景気動向・総合指数 (16年8月)

### 茨城県景気動向指数 (DI)



### 茨城県景気総合指数 (CI) (平成12年 = 100)



### 景気動向指数 (DI)

先行指数 71.4% (速報値) 5 か月連続50%となった後50%を上回った。

一致指数 57.1% (確報値) 3 か月連続50%を上回った。

遅行指数 66.7% (速報値) 8 か月連続50%を上回った。

9月の景気動向指数の一致指数は、鉱工業生産指数がマイナスとなったものの、百貨店販売額がプラスに転じたため、3か月連続50%を上回った。

一方、経済部門別にみると、生産出荷関連の指標は、採用している4指標のうち3指標がマイナスとなったが、消費家計関連の指標は、採用している3指標のうちすべてがプラスとなった。

### 景気総合指数 (CI) (H12 = 100)

先行指数 114.3 (速報値) 対前年同月比 6.7%

一致指数 109.7 (確報値) 対前年同月比 6.9%

遅行指数 113.5 (速報値) 対前年同月比 16.4%