

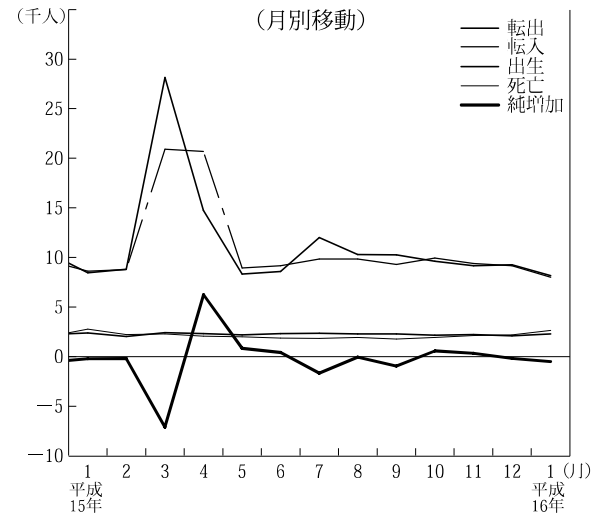
今月の主な動き

■人口（17年2月1日現在）

2月の概況

推計人口 **2,991,744人**（対前月 △520人）
 （男 1,488,509人，女 1,503,235人）
 〈内訳〉 自然動態 △355人
 （出生 2,238人，死亡 2,593人）
 社会動態 △165人
 （転入 7,938人，転出 8,103人）
 世帯数 **1,039,315世帯**（対前月 330世帯）

人 口



■賃金・労働時間・雇用（16年11月）

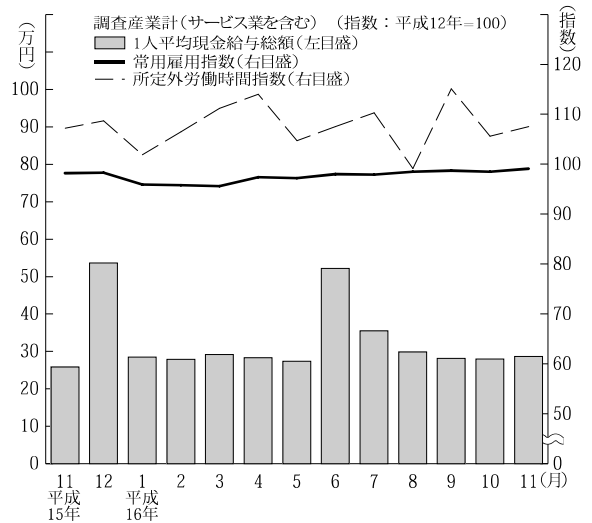
現金給与総額 **286,610円**（△0.2%）
 きまって支給する給与 279,778円（1.2%）
 特別に支払われた給与 6,832円

総実労働時間 **152.3時間**（0.9%）
 所定内労働時間 140.8時間（1.1%）
 所定外労働時間 11.5時間（0.3%）

常用雇用指数 99.1

※ 事業所規模5人以上，（ ）内は前年同月比。

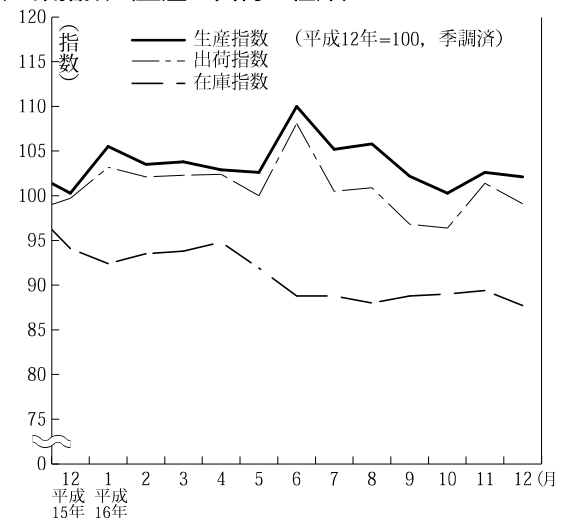
賃金・労働時間・雇用



■鉱工業指数（16年12月）（季調済，H12年=100）

生産 **102.1**（前月比 △0.5%，前年同月比 △0.1%）
 上昇…食料品・たばこ工業，精密機械工業，輸送機械工業等
 低下…一般機械工業，情報通信機械工業，非鉄金属工業等
 出荷 **99.1**（前月比 △2.3%，前年同月比 △0.7%）
 上昇…食料品・たばこ工業，精密機械工業，輸送機械工業等
 低下…一般機械工業，電子部品・デバイス工業，鉄鋼業等
 在庫 **87.7**（前月比 △1.9%，前年同月比 △6.1%）
 上昇…鉄鋼業，化学工業，食料品・たばこ工業等
 低下…一般機械工業，非鉄金属工業等

鉱工業指数〈生産・出荷・在庫〉



●今月の主な動き

●今月の主な動き

■消費者物価指数（17年1月）（県平均，H12=100）

総合 97.6（前月比 △0.5%，前年同月比 0.2%）

上昇した項目…食料，住居，光熱・水道など

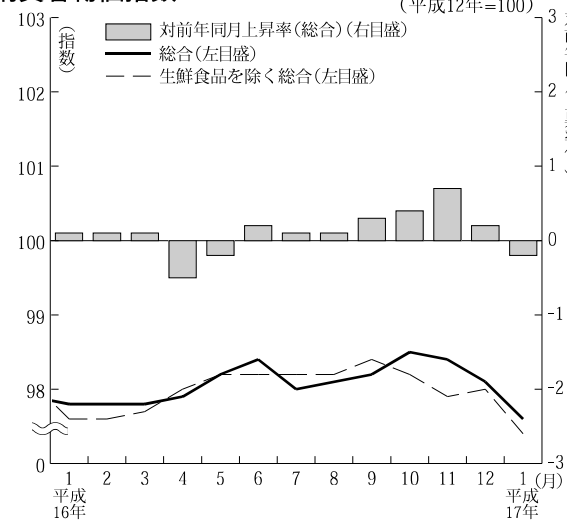
下落した項目…家具・家事用品，被服及び履物，交通・通信，教養娯楽など
生鮮食品を除く総合 97.4（前月比 △0.6%，前年同月比 △0.2%）

■費目別指数

（平成12年=100）

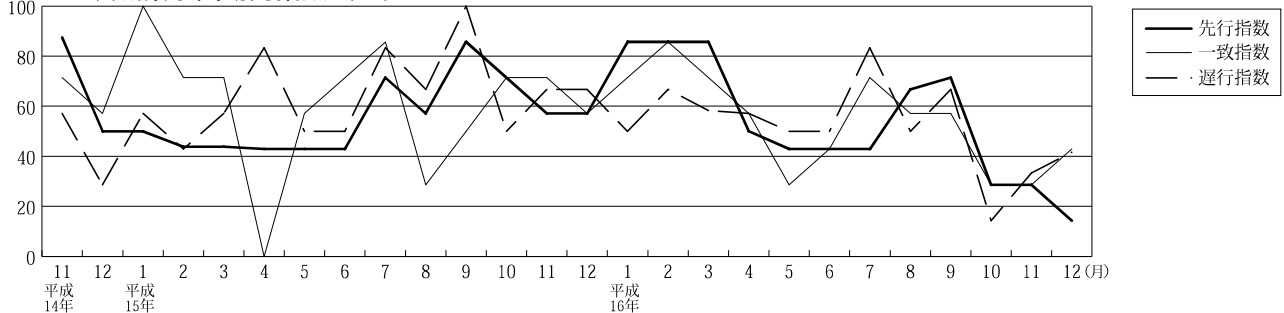
区 分	指数	上昇率(%)		区 分	指数	上昇率(%)	
		対前月	対前年同月			対前月	対前年同月
総合	97.6	△0.5	△0.2	保健医療	101.8	0.0	△1.3
食料	98.7	0.2	△0.1	交通通信	97.5	△0.7	0.1
住居	100.1	0.1	0.3	教 育	103.3	0.0	0.3
光熱・水道	97.8	0.5	△0.5	教養娯楽	91.0	△1.9	△1.8
家具・家事用品	87.0	△0.3	△2.4	諸 雑 費	103.3	0.0	0.0
被服及び履物	92.4	△4.3	3.9	生鮮食品を除く総合	97.4	△0.6	△0.2

消費者物価指数

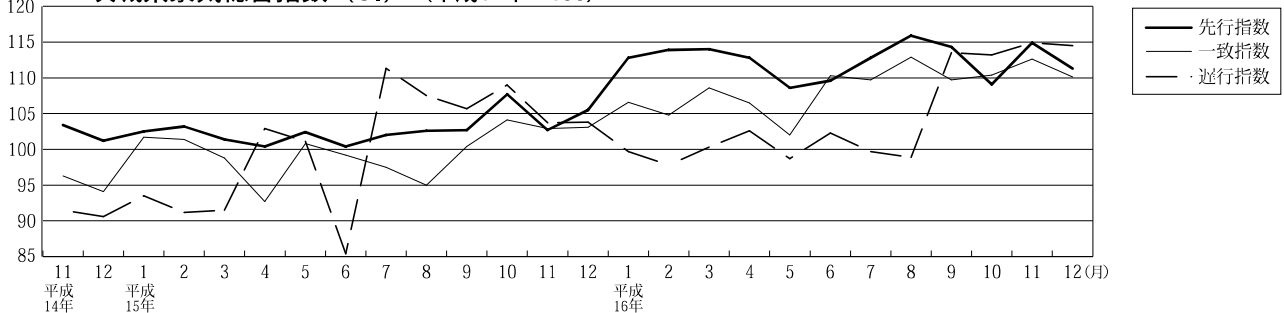


■景気動向・総合指数（16年12月）

茨城県景気動向指数（DI）



茨城県景気総合指数（CI）（平成12年=100）



《景気動向指数（DI）》

先行指数 14.3%（速報値） 3か月連続50%を下回った
一致指数 42.9%（確報値） 3か月連続50%を下回った
遅行指数 41.7%（速報値） 3か月連続50%を下回った

12月の景気動向指数の一致指数は、機械工業生産指数がプラスとなったものの、7指標中4指標が前月に引き続きマイナスとなったため、3か月連続で50%を下回った。

一方、経済部門別にみると、生産出荷関連及び消費家計関連の指標は、採用している7指標のうち5指標がマイナスとなった。

《景気総合指数（CI）》（H12=100）

先行指数 111.3（速報値） 対前年同月比 2.4%
一致指数 110.1（確報値） 対前年同月比 4.9%
遅行指数 114.5（速報値） 対前年同月比 14.0%