

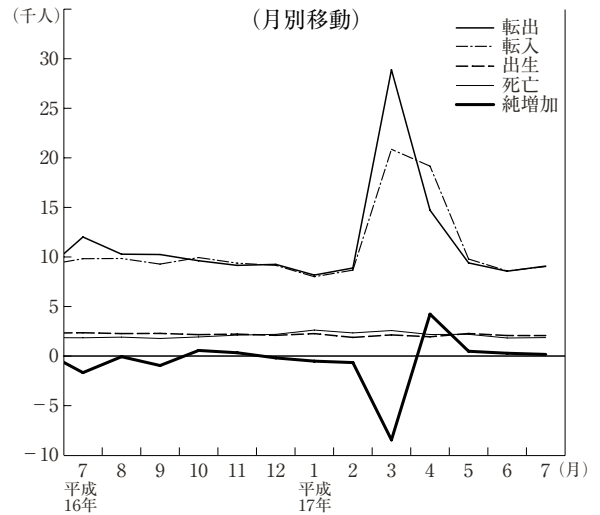
今月の主な動き

■人口 (17年 8月 1日現在)

7月の概況

推計人口 **2,987,750人** (対前月 155人)
 (男 1,486,776人, 女 1,500,974人)
 〈内訳〉 自然動態 201人
 (出生 2,041人, 死亡 1,840人)
 社会動態 △46人
 (転入 8,956人, 転出 9,002人)
 世帯数 **1,046,595世帯** (対前月 △730世帯)

人 口



■賃金・労働時間・雇用 (17年 6月)

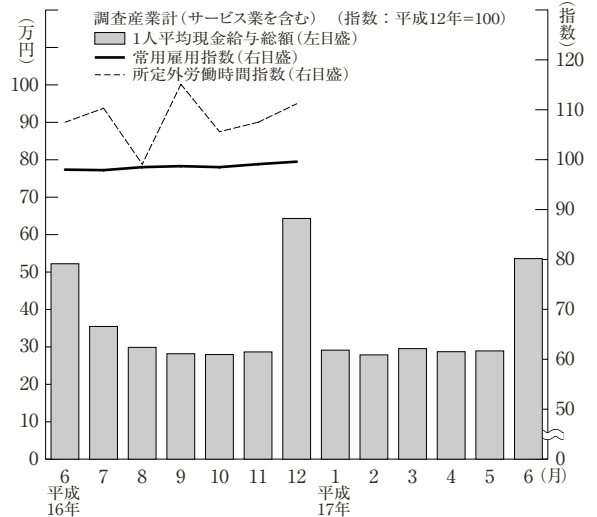
現金給与総額 **535,922円** (8.3%)
 きまって支給する給与 282,369円 (4.7%)
 特別に支払われた給与 253,553円

総実労働時間 **160.9時間** (2.9%)
 所定内労働時間 149.2時間 (2.8%)
 所定外労働時間 11.7時間 (5.4%)

※ 事業所規模 5人以上, () 内は前年同月比。

(注) 日本産業分類の改訂に伴い, 産業や内容が見直しとなった産業があり接続が難しいため, 平成17年1月分より指数の公表は行っておりません。

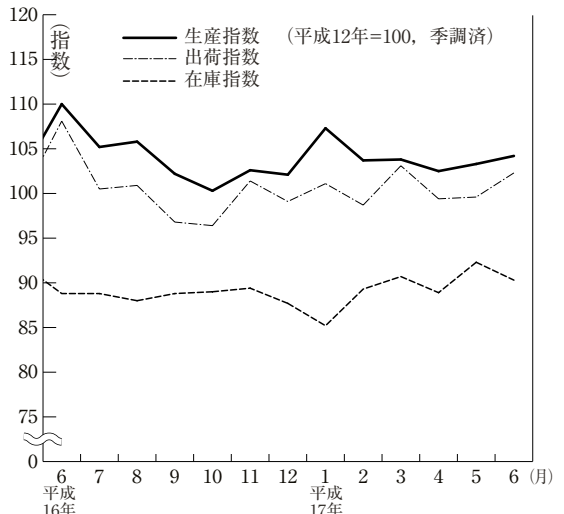
賃金・労働時間・雇用



■鉱工業指数 (17年 6月) (季調済, H12年=100)

生産 **104.2** (前月比 0.9%, 前年同月比 △5.1%)
 上昇…電気機械工業, 輸送機械工業, 一般機械工業等
 低下…化学工業, 食料品・たばこ工業, 鉄鋼業等
 出荷 **102.3** (前月比 2.7%, 前年同月比 △4.9%)
 上昇…一般機械工業, 電気機械工業, 非鉄金属工業等
 低下…化学工業, 情報通信機械工業, 食料品・たばこ工業等
 在庫 **90.3** (前月比 △2.2%, 前年同月比 1.5%)
 上昇…電子部品・デバイス工業, 情報通信機械工業, 食料品・たばこ工業等
 低下…化学工業, 非鉄金属工業, 鉄鋼業等

鉱工業指数〈生産・出荷・在庫〉

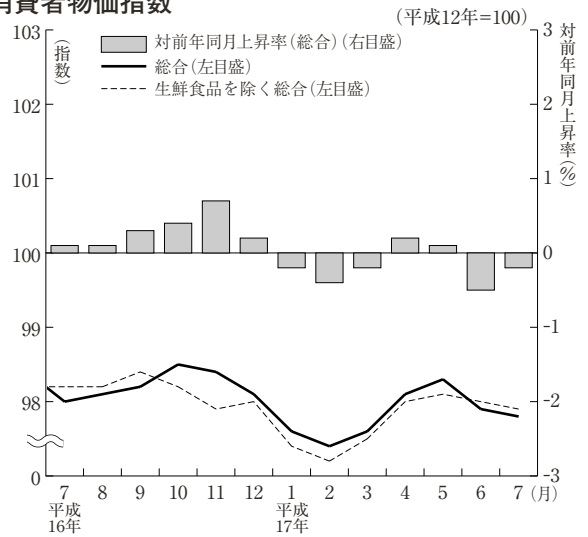


●今月の主な動き ●

■消費者物価指数（17年7月）（県平均，H12=100）

総合 97.8（前月比 △0.1%，前年同月比 △0.2%）
 上昇した項目…住居，交通・通信，教養娯楽，諸雑費など
 下落した項目…食料，光熱・水道，家具，家具用品，
 被服及び履物，保健医療など
 生鮮食品を除く総合 97.9（前月比 △0.1%，前年同月比 △0.3%）

消費者物価指数



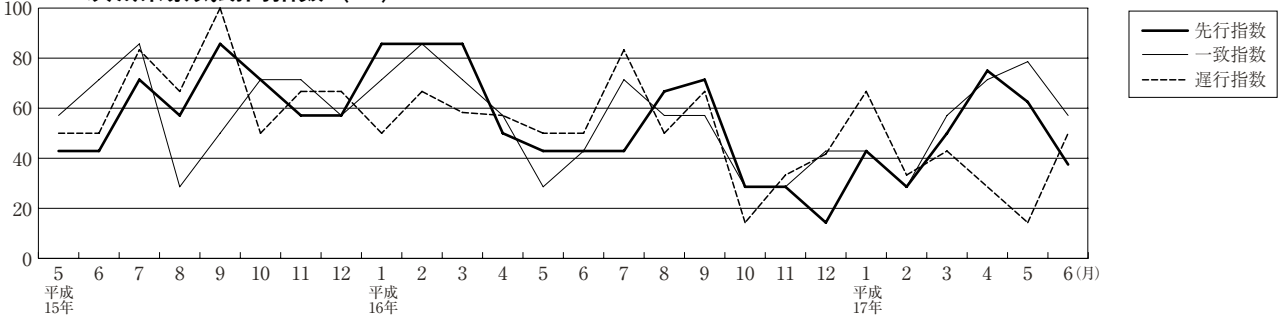
■費目別指数

（平成12年 = 100）

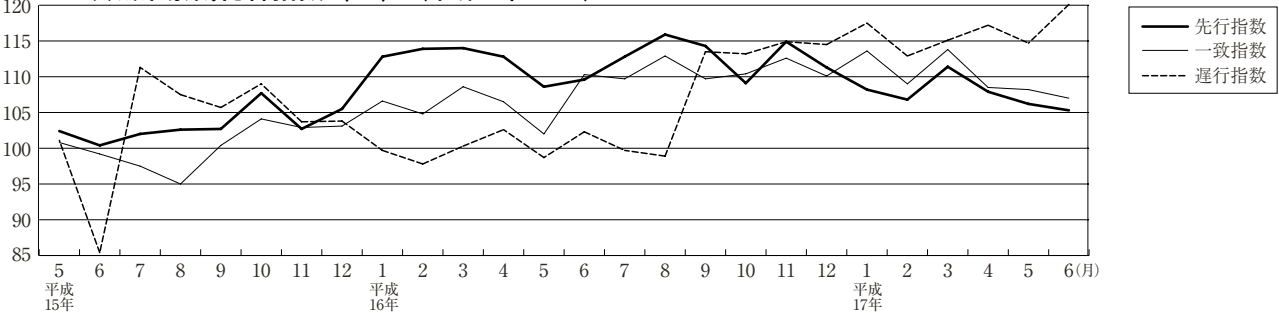
区 分	指数	上昇率 (%)		区 分	指数	上昇率 (%)	
		対前月	対前年同月			対前月	対前年同月
総合	97.8	△0.1	△0.2	保健医療	101.4	△0.2	△0.6
食料	97.0	△0.4	△0.7	交通通信	98.7	0.3	0.1
住居	101.0	0.1	1.0	教育	103.8	0.0	0.5
光熱・水道	98.3	△0.1	0.0	教養娯楽	92.6	0.8	△1.7
家具・家事用品	85.7	△0.3	△2.4	諸雑費	103.5	0.5	0.1
被服及び履物	92.8	△3.2	△0.2	生鮮食品を除く総合	97.9	△0.1	△0.3

■景気動向・総合指数（17年6月）

茨城県景気動向指数 (DI)



茨城県景気総合指数 (CI) (平成12年=100)



《景気動向指数 (DI)》

先行指数 37.5% (確報値) 4か月ぶりに50%を下回った
 一致指数 57.1% (確報値) 4か月連続50%を上回った
 遅行指数 50.0% (確報値) 4か月連続50%を下回った後，50%となった

《景気総合指数 (CI)》 (H12=100)

先行指数 105.3 (確報値) 対前年同月比 △6.2%
 一致指数 107.0 (確報値) 対前年同月比 0.9%
 遅行指数 120.1 (確報値) 対前年同月比 13.8%