

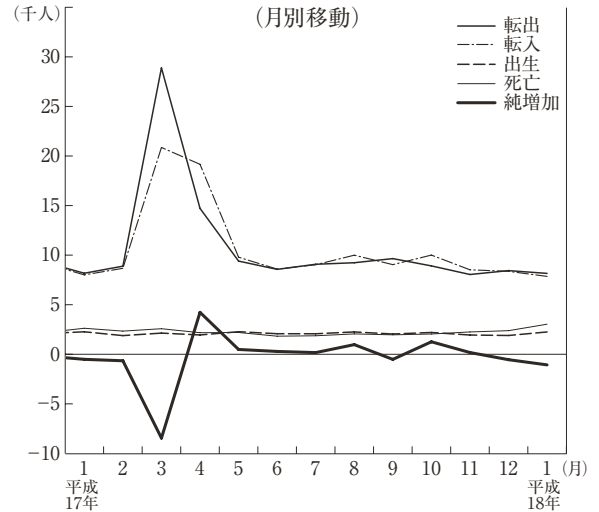
## 今月の主な動き

### ■人口 (18年2月1日現在)

#### 1月の概況

推計人口 **2,974,788人** (対前月  $\Delta$ 1,076人)  
 (男 1,479,348人, 女 1,495,440人)  
 〈内訳〉 自然動態  $\Delta$ 776人  
 (出生 2,223人 死亡 2,999人)  
 社会動態  $\Delta$ 300人  
 (転入 7,788人, 転出 8,088人)  
 世帯数 **1,035,098世帯** (対前月 185世帯)

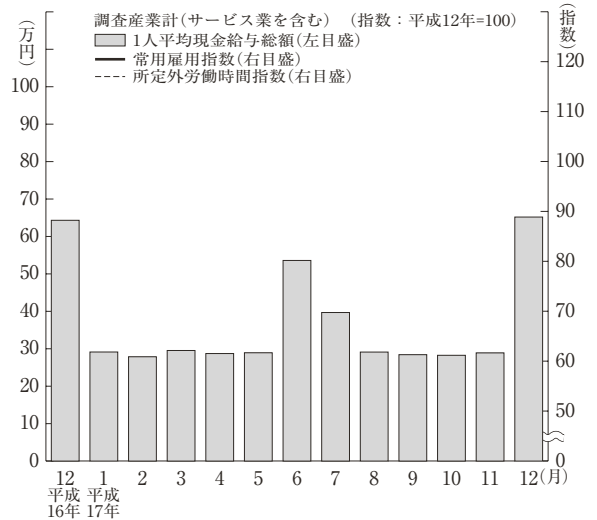
### 人 口



### ■賃金・労働時間・雇用 (17年12月)

現金給与総額 **651,866円** (5.3%)  
 きまって支給する給与 283,301円 (3.1%)  
 特別に支払われた給与 368,565円  
  
 総実労働時間 **154.4時間** ( 3.0%)  
 所定内労働時間 141.3時間 ( 2.4%)  
 所定外労働時間 13.1時間 (10.1%)

### 賃金・労働時間・雇用

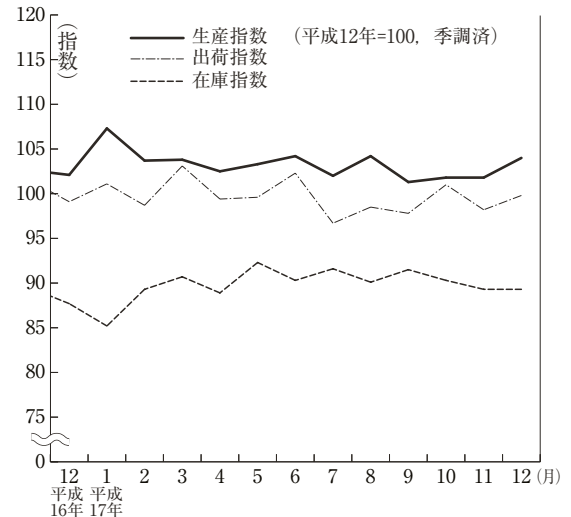


※ 事業所規模5人以上, ( ) 内は前年同月比。

### ■鉱工業指数 (17年12月) (季調済, H12年=100)

生産 **104.0** (前月比 2.2%, 前年同月比 1.3%)  
 上昇…電気機械工業, 一般機械工業, 鉄鋼業等  
 低下…食料品・たばこ工業, 輸送機械工業, 窯業, 土石製品工業等  
 出荷 **99.8** (前月比 1.6%, 前年同月比  $\Delta$ 0.3%)  
 上昇…電気機械工業, 情報通信機械工業, 輸送機械工業等  
 低下…化学工業, 食料品・たばこ工業, 電子部品, デバイス工業等  
 在庫 **89.3** (前月比 0.0%, 前年同月比 1.0%)  
 上昇…鉄鋼業, 電子部品・デバイス工業, 化学工業等  
 低下…食料品・たばこ工業, 一般機械工業, 非鉄金属工業等

### 鉱工業指数〈生産・出荷・在庫〉



# ● 今月の主な動き ●

## ■ 消費者物価指数 (18年1月) (県平均, H12=100)

総合 98.1 (前月比 0.3%, 前年同月比 0.5%)

上昇した項目…食料, 光熱・水道など

下落した項目…家具・家事用品, 被服及び履物, 保健医療, 交通・通信, 教養娯楽など

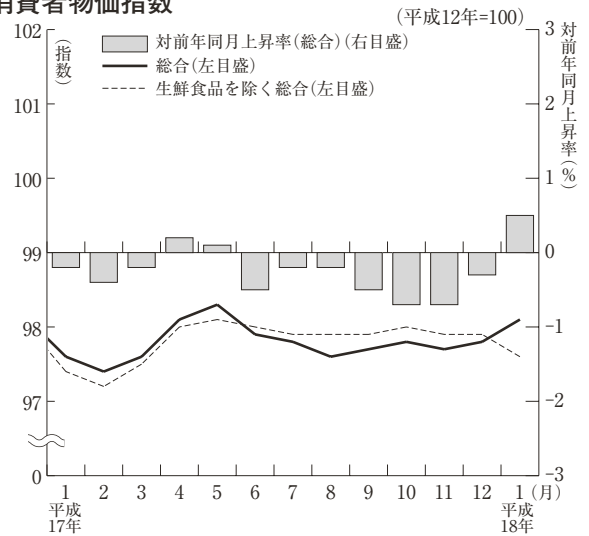
生鮮食品を除く総合 97.6 (前月比 △0.3%, 前年同月比 0.2%)

## ■ 費目別指数

(平成12年=100)

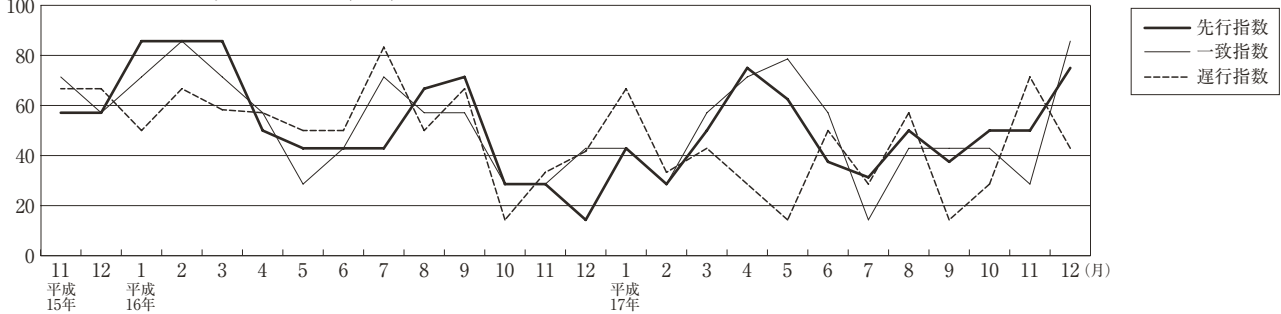
区分	指数	上昇率(%)		区分	指数	上昇率(%)	
		対前月	対前年同			対前月	対前年同
総合	98.1	0.3	0.5	保健医療	101.2	△0.1	△0.6
食料	99.2	2.7	0.5	交通通信	98.7	△0.4	1.2
住居	100.9	0.0	0.8	教育	103.8	0.0	0.5
光熱・水道	101.5	1.4	3.8	教養娯楽	90.8	△1.4	△0.2
家具・家事用品	84.5	△0.4	△2.9	諸雑費	102.2	0.0	△1.1
被服及び履物	90.9	△4.6	△1.6	生鮮食品を除く総合	97.6	△0.3	0.2

## 消費者物価指数

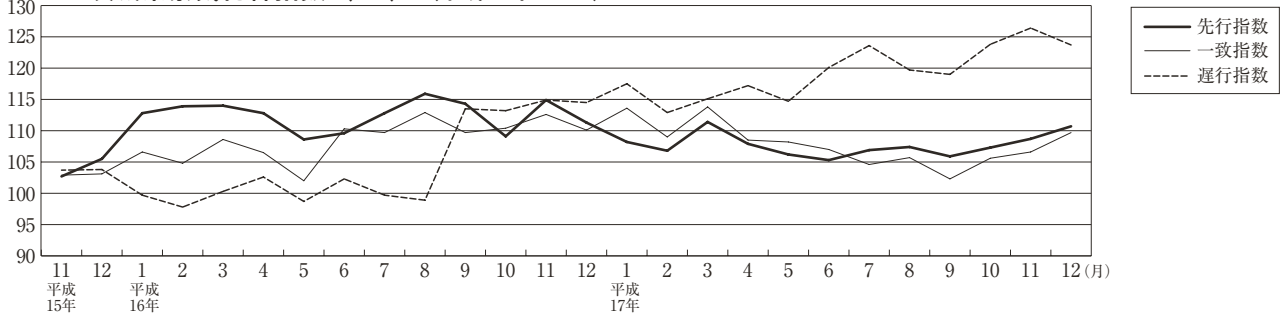


## ■ 景気動向・総合指数 (17年12月)

### 茨城県景気動向指数 (DI)



### 茨城県景気総合指数 (CI) (平成12年=100)



## 《 景気動向指数 (DI) 》

先行指数 75.0% (確報値) 7か月ぶりに50%を上回った

一致指数 85.7% (確報値) 6か月ぶりに50%を上回った

遅行指数 42.9% (確報値) 2か月ぶりに50%を下回った

12月の景気動向指数の一致指数は、茨城県管内輸入額が4か月連続、百貨店販売額が2か月連続プラスとなり、鉱工業生産指数、大口電力使用量、投資財出荷指数、機械工業生産指数がプラスに転じたため、6か月ぶりに50%を上回った。

一方、経済部門別にみると、生産出荷関連及び消費家計関連の指標は、採用している7指標のうち4指標がプラスとなった。

## 《 景気総合指数 (CI) 》 (H12=100)

先行指数 110.7 (確報値) 対前年同月比 0.6%

一致指数 109.7 (確報値) 対前年同月比 6.4%

遅行指数 123.7 (確報値) 対前年同月比 7.5%