

●今月の主な動き ● ●今月の主な動き ●

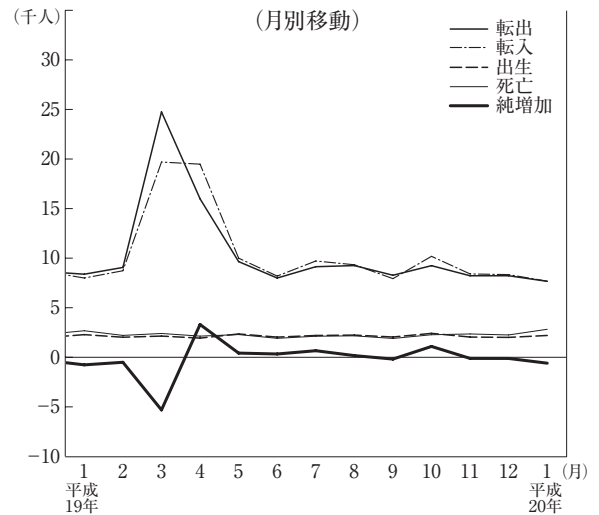
今月の主な動き

■人口 (20年2月1日現在)

1月の概況

推計人口 2,971,011人 (対前月 △605人)
 (男 1,477,660人, 女 1,493,351人)
 〈内訳〉 自然動態 △620人
 (出生 2,172人 死亡 2,792人)
 社会動態 15人
 (転入 7,610人, 転出 7,595人)
 世帯数 1,064,001世帯 (対前月 416世帯)

人 口



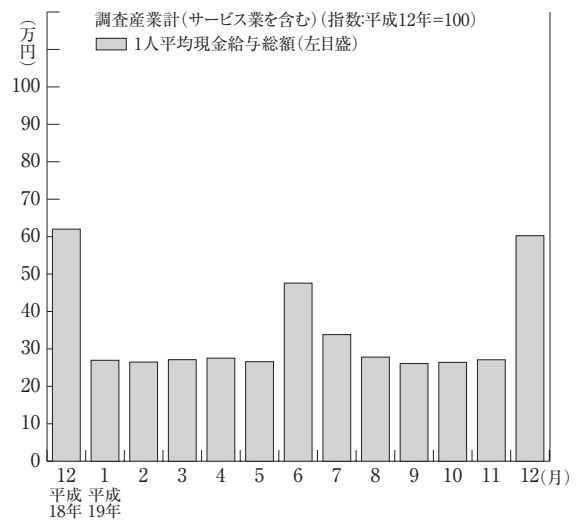
■賃金・労働時間・雇用 (19年12月)

現金給与総額 602,445円 (2.6%)
 きまって支給する給与 264,008円 (2.0%)
 特別に支払われた給与 338,437円

総実労働時間 149.5時間 (△1.9%)
 所定内労働時間 137.8時間 (△2.1%)
 所定外労働時間 11.7時間 (0.9%)

※ 事業所規模5人以上, ()内は前年同月比。

賃金・労働時間・雇用



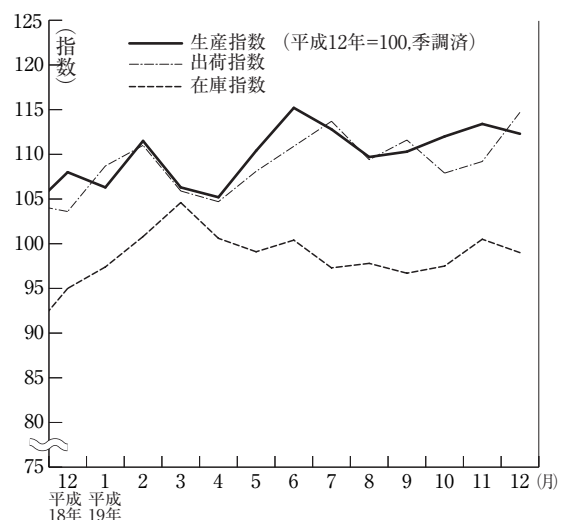
■鉱工業指数 (19年12月) (季調済, H12年=100)

生産 112.3 (前月比 △1.0%, 前年同月比 2.5%)
 上昇…電気機械工業, 輸送機械工業等
 低下…一般機械工業, 精密機械工業, 化学工業等

出荷 114.7 (前月比 5.0%, 前年同月比 7.3%)
 上昇…電気機械工業, 電子部品・デバイス工業, 一般機械工業等
 低下…精密機械工業, 非鉄金属工業

在庫 99.0 (前月比 △1.5%, 前年同月比 4.0%)
 上昇…非鉄金属工業, 電気機械工業等
 低下…電子部品・デバイス工業, 化学工業, 食料品・たばこ工業等

鉱工業指数〈生産・出荷・在庫〉



● 今月の主な動き ● ● 今月の主な動き ●

■ 消費者物価指数 (20年1月) (県平均, H17=100)

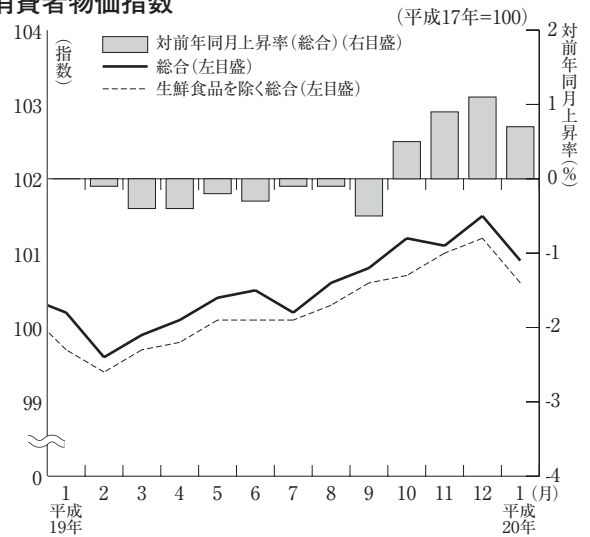
総合 100.9 (前月比 △0.6%, 前年同月比 0.7%)

上昇した項目…電気代, 生鮮果物, 肉類

下落した項目…衣料, 教養娯楽サービス, 教養娯楽用耐久財

生鮮食品を除く総合 100.6 (前月比 △0.6%, 前年同月比 0.9%)

消費者物価指数

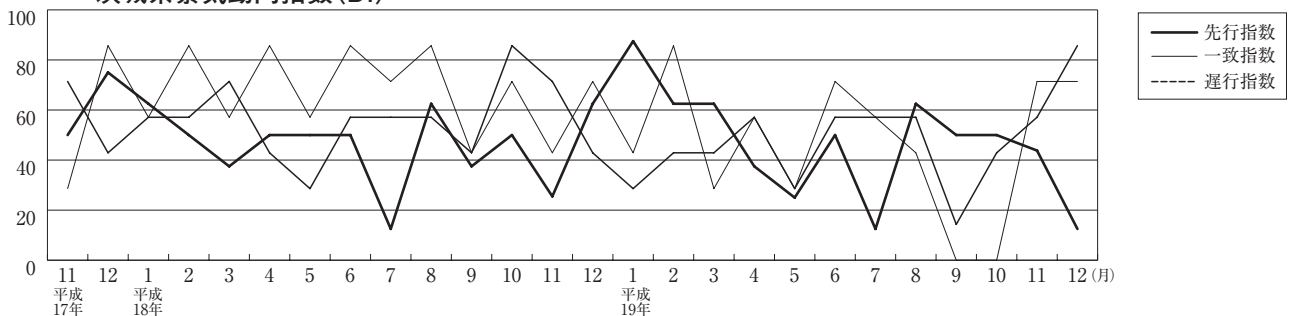


■ 費目別指数

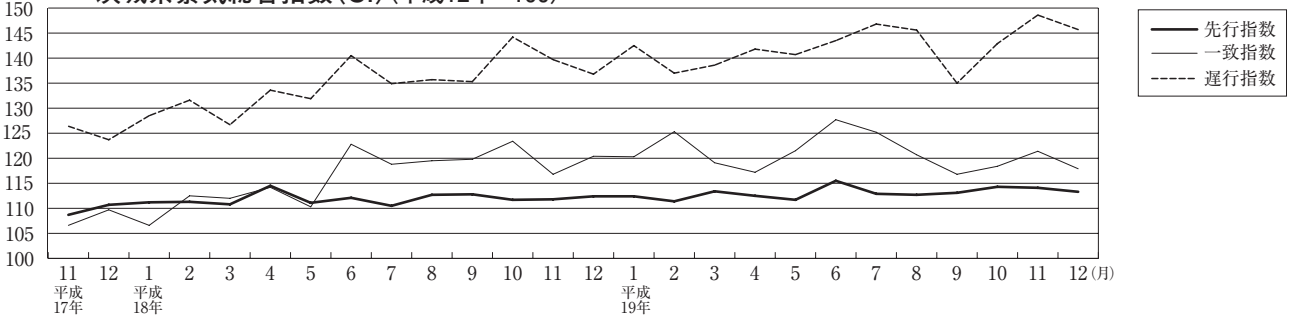
区分	指数	上昇率(%)		区分	指数	上昇率(%)	
		対前月	対前年同月			対前月	対前年同月
総合	100.9	△0.6	0.7	保健医療	103.2	0.0	1.0
食料	102.3	△0.1	0.4	交通・通信	102.1	△0.2	2.8
住居	100.0	0.0	0.4	教育	101.5	0.0	0.6
光熱・水道	108.2	0.7	3.6	教養娯楽	95.9	△1.7	△0.8
家具・家事用品	94.2	△0.8	△3.9	諸雑費	101.8	0.1	0.8
被服及び履物	98.4	△7.0	1.2	生鮮食品を除く総合	100.6	△0.6	0.9

■ 景気動向・総合指数 (19年12月)

(%) 茨城県景気動向指数 (DI)



茨城県景気総合指数 (CI) (平成12年=100)



《 景気動向指数 (DI) 》

先行指数 12.5% (確報値)
一致指数 71.4% (確報値)
遅行指数 85.7% (確報値)

12月の景気動向指数の一致指数は、2か月連続で50.0%を上回った。

これは、前月同様、7系列中5系列(「鉱工業生産指数」,「百貨店販売額」,「投資財出荷指数」,「茨城県管内輸入額」,「機械工業生産指数」)がプラスとなったためである。

一方、経済部門別にみると、生産出荷関連の指標は、採用している4指標のうち「鉱工業生産指数」及び「機械工業生産指数」がプラス、投資関連の指標は、採用している3指標全てがプラスとなった。労働関連の指標は採用している5指標のうち「所定外労働時間」や「有効求人人数」など4指標がマイナスとなった。

《 景気総合指数 (CI) 》 (H12=100)

先行指数 113.3 (確報値) 対前年同月比 0.8%
一致指数 117.9 (確報値) 対前年同月比 △1.6%
遅行指数 145.7 (確報値) 対前年同月比 9.7%