

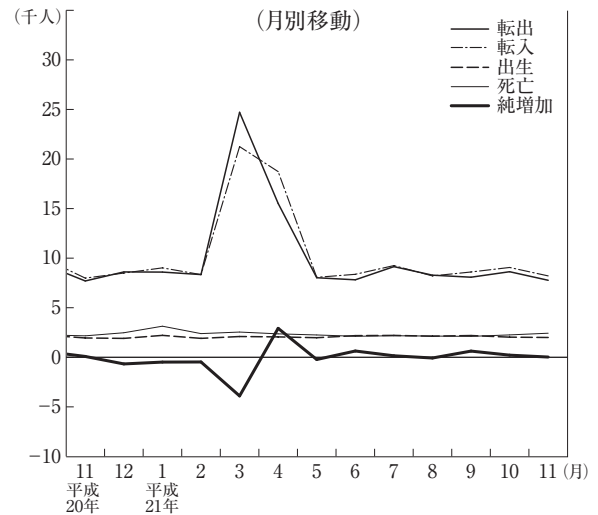
今月の主な動き

■人口 (21年12月1日現在)

11月の概況

推計人口 2,967,615人 (対前月 11人)
 (男 1,476,767人, 女 1,490,848人)
 〈内訳〉 自然動態 △428人
 (出生 1,970人, 死亡 2,398人)
 社会動態 439人
 (転入 8,139人, 転出 7,700人)
 世帯数 1,090,416世帯 (対前月 661世帯)

人 口



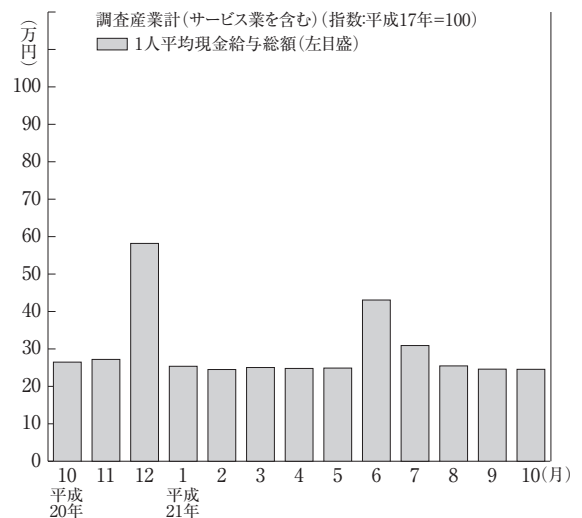
■賃金・労働時間・雇用 (21年10月)

現金給与総額 245,551円 (△4.5%)
 きまって支給する給与 244,240円 (△4.2%)
 特別に支払われた給与 1,311円

総実労働時間 145.2時間 (△ 6.3%)
 所定内労働時間 135.5時間 (△ 6.1%)
 所定外労働時間 9.7時間 (△ 8.4%)

※ 事業所規模5人以上, ()内は前年同月比。

賃金・労働時間・雇用



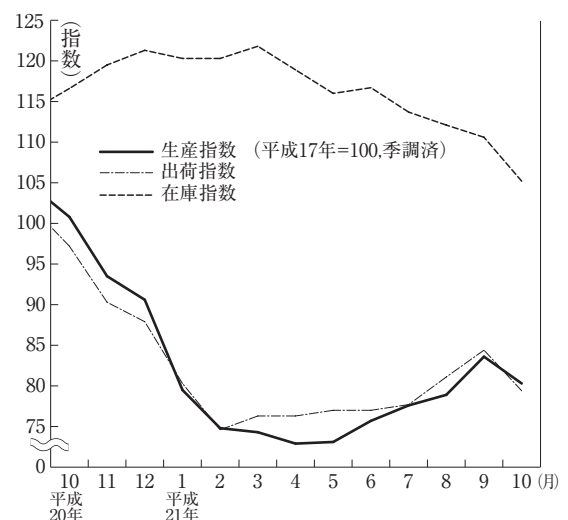
■鉱工業指数 (21年10月) (季調済, H17年=100)

生産 80.3 (前月比 △3.9%, 前年同月比(原指数) △19.8%)
 上昇…情報通信機械工業, 輸送機械工業等
 低下…化学工業, 電気機械工業, 非鉄金属工業等

出荷 79.4 (前月比 △5.9%, 前年同月比(原指数) △18.4%)
 上昇…輸送機械工業, 精密機械工業等
 低下…化学工業, 一般機械工業, 電気機械工業等

在庫 105.2 (前月比 △4.9%, 前年同月比(原指数) △10.0%)
 上昇…化学工業, パルプ・紙・紙加工品工業
 低下…一般機械工業, 非鉄金属工業, 食品・たばこ工業等

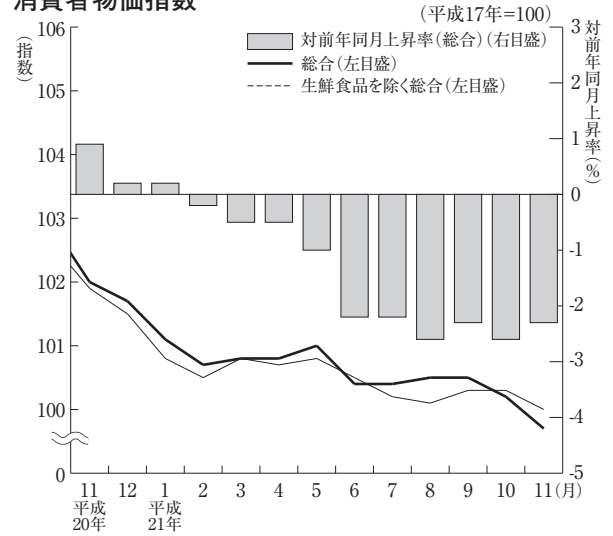
鉱工業指数〈生産・出荷・在庫〉



● 今月の主な動き ● ● 今月の主な動き ●

■消費者物価指数 (21年11月) (県平均, H17=100)
 総合 99.7 (前月比 △0.5%, 前年同月比 △2.3%)
 上昇した項目…履物類, 飲料, 他の光熱など
 下落した項目…生鮮果物, 教養娯楽サービス, 生鮮野菜など
 生鮮食品を除く総合 100.0 (前月比 △0.3%, 前年同月比 △1.9%)

消費者物価指数

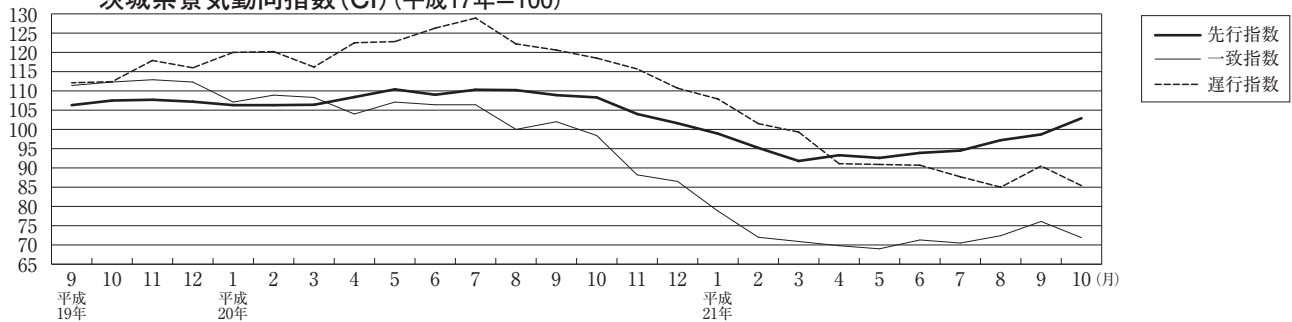


■費目別指数

区分	指数	上昇率(%)		区分	指数	上昇率(%)	
		対前月	対前年同月			対前月	対前年同月
総合	99.7	△0.5	△2.3	保健医療	101.6	0.1	0.1
食料	101.5	△1.0	△3.4	交通・通信	96.6	△0.3	△2.2
住居	99.9	0.0	△0.2	教育	104.9	0.0	1.7
光熱・水道	105.9	0.3	△5.7	教養娯楽	93.8	△1.3	△3.1
家具・家事用品	91.4	△0.5	△5.3	諸雑費	101.1	△0.6	△0.5
被服及び履物	103.5	0.5	△3.5	生鮮食品を除く総合	100.0	△0.3	△1.9

■景気動向指数 (21年10月)

茨城県景気動向指数 (CI) (平成17年=100)

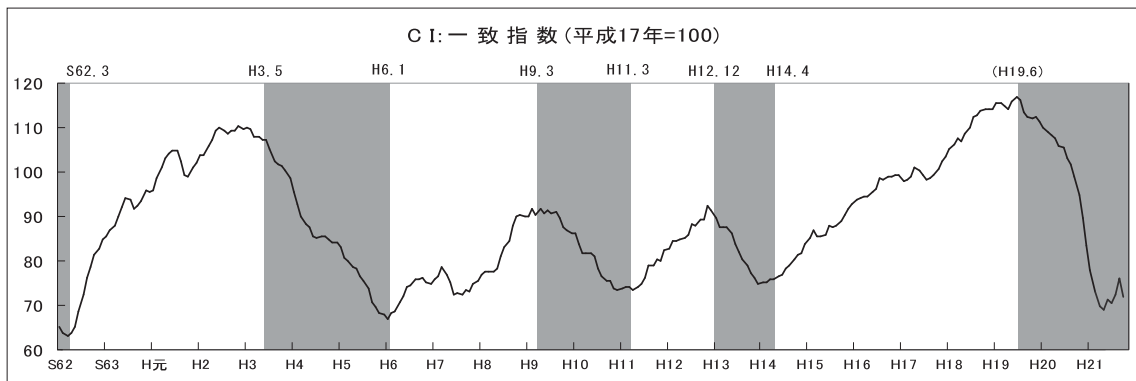


《CI (コンポジット・インデックス)》

先行指数 102.9 対前月比 4.2%上昇 対前年同月比 5.2%低下
 一致指数 71.9 対前月比 5.6%低下 対前年同月比 25.3%低下
 遅行指数 85.4 対前月比 5.6%低下 対前年同月比 28.0%低下

平成21年10月のCI (平成17年=100) は、先行指数102.9、一致指数71.9、遅行指数85.4となりました。この結果、前月に比べ、先行指数が4.2%上昇、一致指数が5.6%低下、遅行指数が5.6%低下しました。一方、対前年同月比でみると、先行指数が5.2%低下、一致指数が25.3%低下、遅行指数が28.0%低下しました。

茨城県景気動向指数 (CI—一致指数, 3か月移動平均グラフ)



《DI (ディフュージョン・インデックス)》

先行指数 87.5% 3か月連続50%を上回りました。
 一致指数 57.1% 3か月連続50%を上回りました。
 遅行指数 57.1% 2か月連続50%を上回りました。