

■月間の主な動き

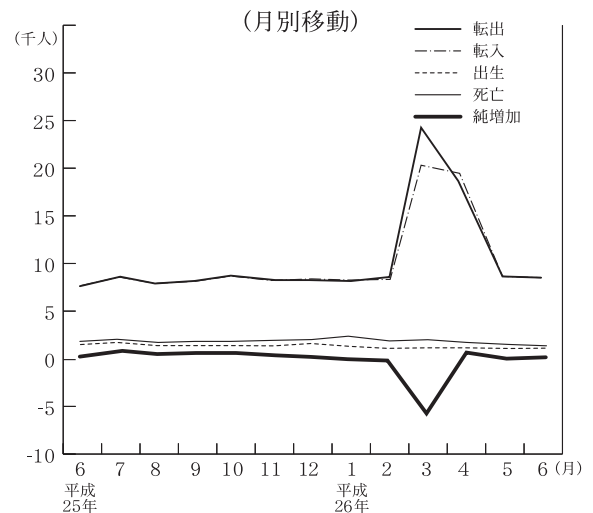
月間の主な動き

■人口（26年7月1日現在）

6月の概況

推計人口 2,922,120人（対前月 Δ221人）
 （男 1,457,135人，女 1,464,985人）
 〈内訳〉 自然動態 Δ359人
 （出生 1,792人，死亡 2,151人）
 社会動態 138人
 （転入 7,774人，転出 7,636人）
 世帯数 1,124,643世帯（対前月 740世帯）

人口



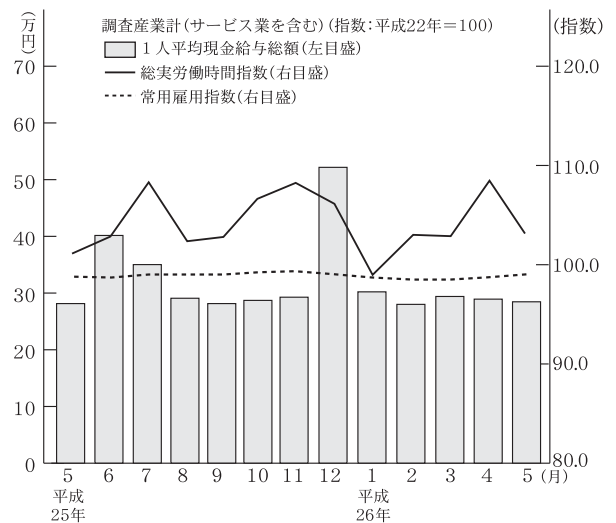
■賃金・労働時間・雇用（26年5月）

現金給与総額 266,408円
 （対前年同月比（名目賃金指数）3.9%）
 きまって支給する給与 261,282円
 （対前年同月比（名目賃金指数）3.8%）
 特別に支払われた給与 5,126円

総実労働時間 149.8時間
 （対前年同月比（労働時間指数）1.6%）
 所定内労働時間 135.3時間
 （対前年同月比（労働時間指数）0.9%）
 所定外労働時間 14.5時間
 （対前年同月比（労働時間指数）9.0%）

※ 事業所規模 5人以上。

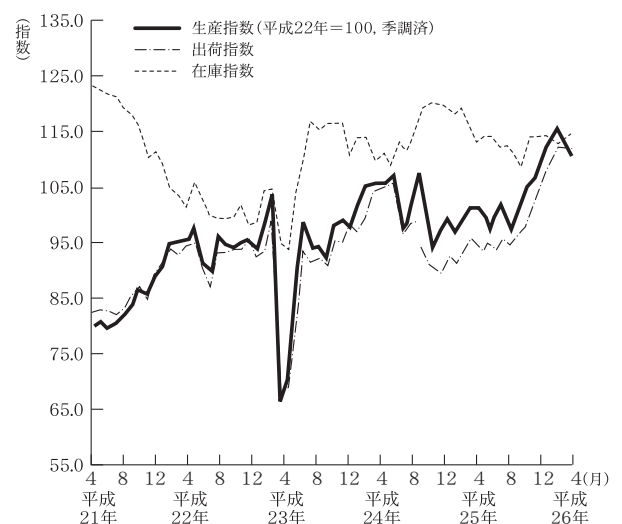
賃金・労働時間・雇用



■鉱工業指数（26年5月）（季調済，H22年=100）

生産 107.6（前月比(季調済) Δ2.4%，前年同月比(原指数) +2.1%）
 上昇…はん用・生産用・業務用機械工業，食料品・たばこ工業等
 低下…化学工業，石油・石炭製品工業等
 出荷 103.4（前月比(季調済) Δ4.3%，前年同月比(原指数) Δ0.2%）
 上昇…食料品・たばこ工業，金属製品工業等
 低下…化学工業，電気機械工業等
 在庫 115.6（前月比(季調済) +0.1%，前年同月比(原指数) +2.1%）
 上昇…プラスチック製品工業，電気機械工業等
 低下…化学工業等

鉱工業指数（生産・出荷・在庫）

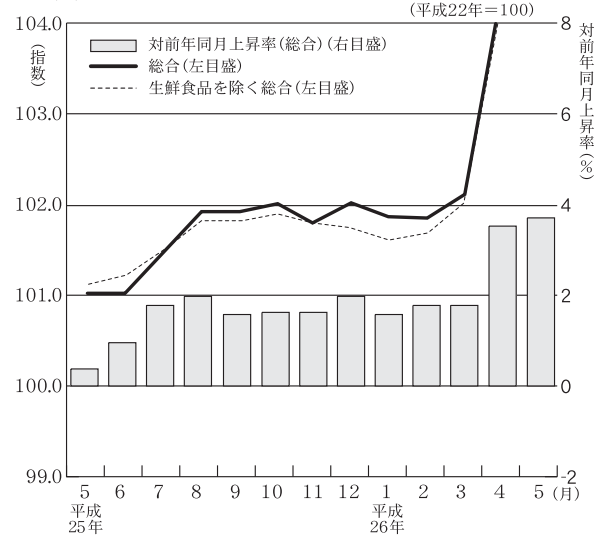


■ 月間の主な動き ■ 月間の主な動き ■

■ 消費者物価指数 (26年6月) (水戸市, H22=100)

総合 105.2 (前月比 0.6%, 前年同月比 4.1%)
 前月比で上昇した項目… 生鮮果物(グレープフルーツ), 教養娯楽耐久財(テレビ), 生鮮魚介(さけ), 調理食品(焼き魚), 教養娯楽用品(切り花(さく))など
 前月比で下落した項目… 室内装備品(照明器具), 家事用消耗品(柔軟仕上げ剤), 生鮮野菜(しめじ), 医療品・健康保持摂取品(はり薬), 衣料(婦人スーツ(春夏物))など
 前年同月比で上昇した項目… 生鮮果物(さくらんぼ), 身の回り用品(ハンドバック(輸入品)), 調理食品(冷凍調理ハンバーグ), 生鮮野菜(レタス), 他の光熱(灯油)など
 前年同月比で下落した項目… 衣料(婦人スーツ(春夏物)), 家庭用耐久財(電気洗濯機(全自動洗濯機)), 寝具類(布団)
 生鮮食品を除く総合 105.0 (前月比0.3%, 前年同月比3.8%)

消費者物価指数



■ 費目別指数 (H22=100)

区分	指数	上昇率 (%)		区分	指数	上昇率 (%)	
		対前月	対前年同月			対前月	対前年同月
総合	105.2	0.6	4.1	保健医療	99.7	△0.4	1.7
食料	106.8	1.8	6.4	交通通信	108.5	0.0	4.6
住居	101.0	0.3	0.4	教育	100.0	0.0	2.2
光熱・水道	127.5	0.2	8.9	教養娯楽	96.2	1.5	4.6
家具・家事用品	95.3	△0.7	0.9	諸雑費	111.0	△0.1	5.9
被服及び履物	104.1	△0.5	0.4	生鮮食品を除く総合	105.0	0.3	3.8

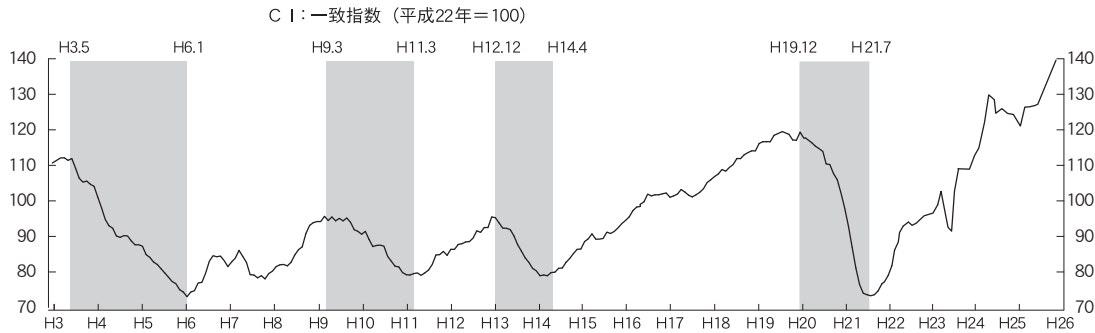
■ 景気動向指数 (26年5月) (平成22年=100)

《CI (コンポジット・インデックス)》

先行指数 133.7 前月に比べて, 4.9%低下しました。
 一致指数 135.1 前月に比べて, 2.4%低下しました。
 遅行指数 137.4 前月に比べて, 1.9%低下しました。

先行指数は前月比-4.9%と, 2か月連続で低下しました。先行指数の移動平均値をみると, 3か月後方移動平均は138.7となり4か月連続で低下し, 7か月後方移動平均は140.4となり17か月ぶりの低下となりました。
 一致指数は前月比-2.4%と, 2か月連続で低下しました。一致指数の移動平均値をみると, 3か月後方移動平均は141.2となり11か月ぶりに低下し, 7か月後方移動平均は137.6となり11か月連続の上昇となりました。
 遅行指数は前月比-1.9%と, 2か月ぶりに低下しました。遅行指数の移動平均値をみると, 3か月後方移動平均は135.4となり6か月連続で上昇し, 7か月後方移動平均は129.5となり14か月連続の上昇となりました。

茨城県景気動向指数 (CI-一致指数, 3か月後方移動平均グラフ)



※グラフ中の■は景気後退期を示す。

《景気動向指数 (DI)》

先行指数 42.9% 2か月ぶりに50%を下回りました。
 一致指数 42.9% 2か月連続で50%を下回りました。
 遅行指数 71.4% 2か月連続で50%を上回りました。

石油等水戸市平均価格

