

# ■ 月間の主な動き

## 月間の主な動き

### ■ 人口 (27年 1月 1日現在)

#### 12月の概況

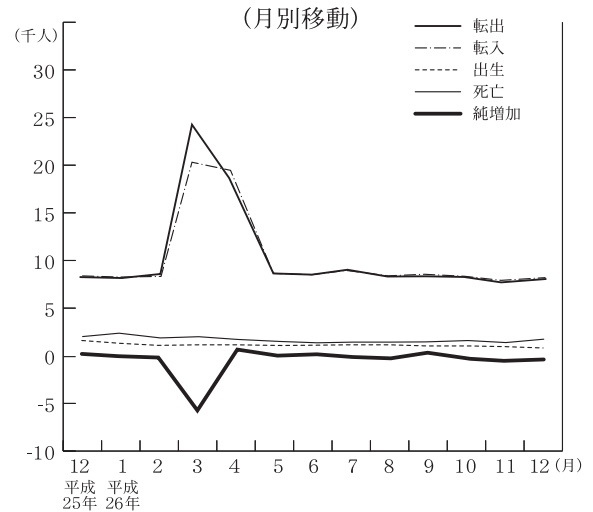
推計人口 2,919,202人 (対前月  $\Delta$ 794人)  
 (男 1,455,580人, 女 1,463,622人)

(内訳) 自然動態  $\Delta$ 943人  
 (出生 1,819人, 死亡 2,762人)

社会動態 149人  
 (転入 7,449人, 転出 7,300人)

世帯数 1,128,541世帯 (対前月 390世帯)

### 人 口



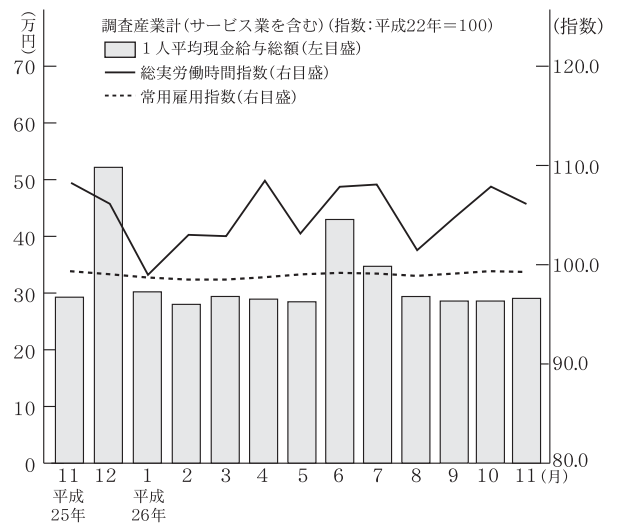
### ■ 賃金・労働時間・雇用 (26年11月)

現金給与総額 269,753円  
 (対前年同月比 (名目賃金指数) 1.6%)  
 きまって支給する給与 260,145円  
 (対前年同月比 (名目賃金指数) 0.8%)  
 特別に支払われた給与 9,608円

総実労働時間 153.4時間  
 (対前年同月比 (労働時間指数)  $\Delta$ 2.1%)  
 所定内労働時間 138.3時間  
 (対前年同月比 (労働時間指数)  $\Delta$ 2.5%)  
 所定外労働時間 15.1時間  
 (対前年同月比 (労働時間指数) 1.4%)

※ 事業所規模 5人以上。

### 賃金・労働時間・雇用



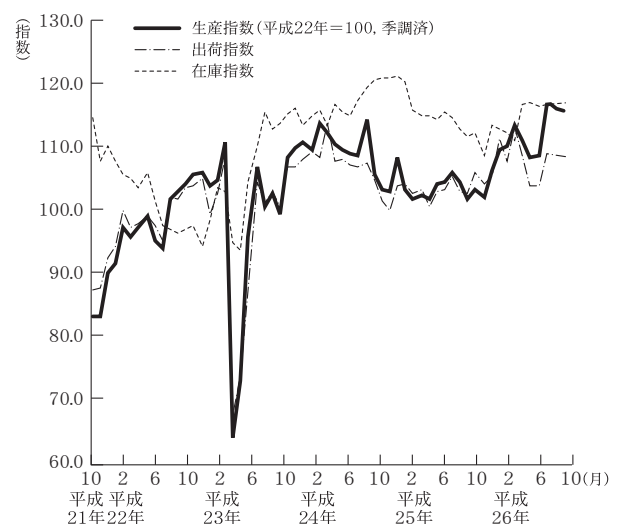
### ■ 鉱工業指数 (26年11月) (季調済, H22年=100)

生産 112.3 (前月比(季調済)  $\Delta$ 6.3%, 前年同月比(原指数) +6.5%)  
 上昇…食料品・たばこ工業, 金属製品工業等  
 低下…はん用・生産用・業務用機械工業, 化学工業等

出荷 104.0 (前月比(季調済)  $\Delta$ 11.7%, 前年同月比(原指数)  $\Delta$ 1.5%)  
 上昇…食料品・たばこ工業, 電子部品・デバイス工業等  
 低下…はん用・生産用・業務用機械工業, 鉄鋼業等

在庫 116.6 (前月比(季調済) +5.0%, 前年同月比(原指数) +8.1%)  
 上昇…鉄鋼業, はん用・生産用・業務用機械工業等  
 低下…プラスチック製品工業, その他工業等

### 鉱工業指数 (生産・出荷・在庫)

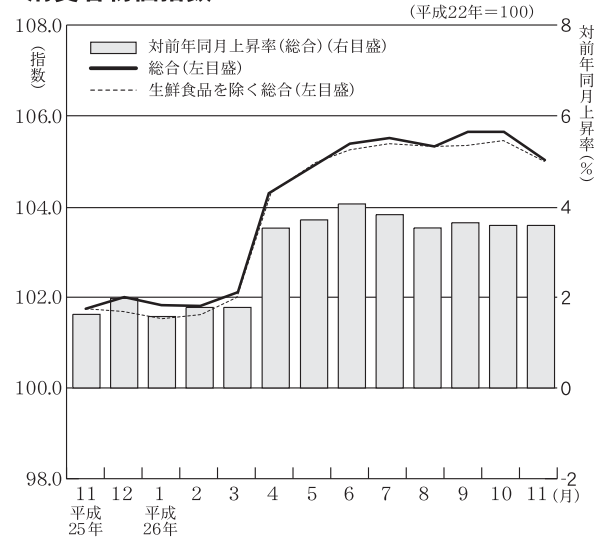


# ■ 月間の主な動き ■ 月間の主な動き ■

## ■ 消費者物価指数 (26年12月) (水戸市, H22=100)

総合 105.2 (前月比 0.1%, 前年同月比 3.1%)  
 前月比で上昇した項目… 生鮮野菜(きゅうり), 生鮮果物(グレープフルーツ), 調理食品(焼き魚), 油脂・調味料(食用油), 他の被服類(婦人ソックス)など  
 前月比で下落した項目… 衣料(婦人スラックス(ジーンズ)), 他の光熱(灯油), 教養娯楽耐久財(テレビ), 家庭用耐久財(電気ポット), シャツ・セーター・下着類(婦人セーター(長袖))など  
 前年同月比で上昇した項目… 寝具類(布団), 肉類(豚肉(もも肉)), 室内装備品(カーペット), 交通(タクシー代(初乗運賃)), 上下水道料(水道料)など  
 前年同月比で下落した項目… 生鮮果物(みかん), 衣料(女兒スカート), 他の光熱(灯油), 被服関連サービス(洗濯代(ワイシャツ))  
 生鮮食品を除く総合 104.9 (前月比△0.2%, 前年同月比3.2%)

## 消費者物価指数



## ■ 費目別指数 (H22=100)

区分	指数	上昇率(%)		区分	指数	上昇率(%)	
		対前月	対前年同月			対前月	対前年同月
総合	105.2	0.1	3.1	保健医療	99.8	△0.2	1.9
食料	107.2	1.1	4.7	交通通信	106.9	△0.4	2.4
住居	101.1	0.0	0.5	教養娯楽	100.0	0.0	2.2
光熱・水道	125.5	△0.4	5.8	教養娯楽	96.7	0.1	4.7
家具・家事用品	95.3	△0.9	3.7	諸雑費	110.7	△0.1	2.4
被服及び履物	107.3	△2.1	2.0	生鮮食品を除く総合	104.9	△0.2	3.2

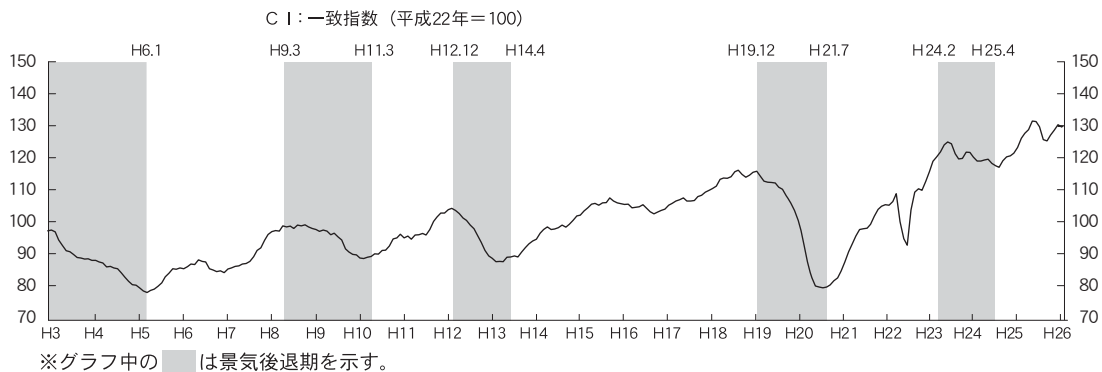
## ■ 景気動向指数 (26年11月) (平成22年=100)

### 《CI (コンポジット・インデックス)》

先行指数 137.5 前月に比べて、2.8%低下しました。  
 一致指数 127.6 前月に比べて、3.5%低下しました。  
 遅行指数 140.5 前月に比べて、0.6%上昇しました。

先行指数は前月比-2.8%と、5か月ぶりに低下しました。先行指数の移動平均値をみると、3か月後方移動平均は139.7となり4か月連続で上昇し、7か月後方移動平均は135.3となり2か月連続の低下となりました。  
 一致指数は前月比-3.5%と、2か月ぶりに低下しました。一致指数の移動平均値をみると、3か月後方移動平均は129.7となり4か月ぶりに低下し、7か月後方移動平均は127.9となり3か月連続の低下となりました。  
 遅行指数は前月比+0.6%と、3か月連続で上昇しました。遅行指数の移動平均値をみると、3か月後方移動平均は139.0となり4か月ぶりに低下し、7か月後方移動平均は140.8となり3か月ぶりの低下となりました。

### 茨城県景気動向指数 (CI-一致指数, 3か月後方移動平均グラフ)



### 《景気動向指数 (DI)》

先行指数 71.4% 4か月連続で50%を上回りました。  
 一致指数 42.9% 5か月ぶりに50%を下回りました。  
 遅行指数 100.0% 4か月ぶりに50%を下回りました。

### 石油等水戸市平均価格

