



統計いばらき

2 3

●統計の窓…平成26年度茨城県統計功労者表彰式の開催について
2013年漁業センサス結果の概要について
平成25年住宅・土地統計調査の結果(確報)の概要について

14歳のハローワーク

好きやあこがれ…でもお金も大事?!中学生の職業に関する意識調査

『つきたい職業』ランキング

女

1位 保育士・幼稚園の先生
2位 パティシエ・調理師
3位 ファッション関係

男

1位 スポーツ選手
2位 コンピューター関係
3位 公務員
4位 画家・デザイナー

職業に就きたい理由は?

何のために職業につく?

あなたなら、どっちを選ぶ?

安定した収入を得られる

自分の才能や努力で収入が違ってくる

夏休みの『職業体験』期待?不安?

期待している 不安

期待している 不安

どんな期待??

どんな不安??

平成25年度7月20日 結城郡八千代町立東中学校 2年生(男子39人,女子42人,計81人)アンケート調査

目 次

| | | |
|-----------|------------------------------|-------|
| 統計の窓 | 平成26年度茨城県統計功労者表彰式の開催について | 1 |
| | 2013年漁業センサス結果の概要について | 2 |
| | 平成25年住宅・土地統計調査の結果（確報）の概要について | 4 |
| 月間の主な動き | | 7 |
| 主要経済指標 | | 9 |
| 人口 | | |
| 1 | 人口・世帯 | 12 |
| 金融 | | |
| 2 | 金融機関別実質預金・貸出残高 | 13 |
| 3 | 県内金融経済 | 13 |
| 労働 | | |
| 4 | 産業別現金給与総額 | 14 |
| 5 | 産業別月末常用労働者数 | 14 |
| 6 | 産業別総実労働時間数 | 15 |
| 7 | 職業紹介状況 | 15 |
| 家計・物価 | | |
| 8 | 家計主要指標（水戸市・全国） | 16・17 |
| 9 | 実収入及び実支出 | 16・17 |
| 10 | 消費者物価指数（水戸市） | 18・19 |
| 農業 | | |
| 11 | 農水産物の平均販売価格 | 18・19 |
| 鉱工業・エネルギー | | |
| 12 | 鉱工業指数（季節調整済指数） | |
| | （1）生産指数 | 20・21 |
| | （2）出荷指数 | 20・21 |
| | （3）在庫指数 | 22・23 |
| 13 | 鉱工業指数（季節調整済指数） | |
| 14 | 鉱工業指数（季節調整済指数） | |
| 15 | 大口電力使用量 | 22 |
| 16 | 石油製品販売量 | 23 |
| 建築 | | |
| 17 | 建築主別建築着工 | 24 |
| 18 | 着工新設住宅 | 24 |
| 企業経営・文化 | | |
| 19 | 企業倒産状況 | 25 |
| 20 | 文化施設利用状況 | 25 |
| 生活・福祉 | | |
| 21 | 消費生活相談 | 26 |
| 22 | 生活保護 | 26 |
| 23 | 自殺者数 | 26 |
| 安全 | | |
| 24 | 交通事故発生件数 | 27 |
| 25 | 自動車保険請求等相談 | 27 |
| 26 | 刑法犯罪認知件数 | 28 |
| 27 | 火災発生件数 | 28 |
| お知らせ | | 29 |

利用にあたって

- | | | | |
|---|---|---|-------------------------|
| 1 | 統計表のうち、年度は会計年度（4月から翌年3月）、年は暦年（1月から12月）の数字を示します。 | 3 | 統計表で用いている記号の意味は次のとおりです。 |
| 2 | 数値は四捨五入してあるので、数値とその内訳を合計したものとが一致しない場合があります。 | — | 零または該当数字のないもの |
| | | 0 | 該当数字が掲載単位未満のもの |
| | | p | 暫定数字 |
| | | r | 訂正数字 |
| | | △ | 減少または出超 |

第64回 茨城県統計グラフコンクール

茨城県知事賞（パソコン統計グラフの部）（全国コンクール入選）

八千代町立東中学校

2年 鈴木 翔也さん 中澤 正人さん

長勢 翔真さん

1年 小山 友也さん

今月の表紙

平成26年度 茨城県統計功労者表彰式の開催について

茨城県企画部統計課普及情報グループ

平成26年度茨城県統計功労者表彰式が、去る1月21日（水）茨城県庁9階講堂において、約370名の参加のもと盛大に開催されました。この表彰式は、統計功労者の表彰や児童・生徒の統計グラフコンクール表彰を行い、統計事業の一層の充実と統計知識の普及啓発に資することを目的として、茨城県と茨城県統計協会が主催しています。昭和34年以来毎年開催され、今年で56回目となります。

初めに、主催者である橋本昌知事からあいさつがあった後、ご臨席された総務省政策統括官付統計審査官付調査官金子正寿氏、茨城県議会総務企画委員会委員長伊沢勝徳氏からそれぞれご祝辞をいただきました。

次いで、統計調査に長年従事され、功績が顕著な方々に対する表彰が行われました。県知事表彰、県統計協会総裁表彰、各省大臣表彰、経済産業省大臣官房調査統計審議官感謝状がそれぞれ代表者の方に授与されました。また、平成26年に叙勲・褒章を受章された方々の紹介を行いました。

その後、第65回茨城県統計グラフコンクールの県知事賞、県議会議長賞、県教育委員会教育長賞、茨城新聞社長賞の表彰及び指導者表彰がありました。あわせて、第62回統計グラフ全国コンクール入賞者の表彰があり、部門の第1位に当たる特選を受賞された筑西市立古里小学校の生徒さんをご紹介します。

表彰式の開催にあたりご協力いただきました関係者の皆様、並びに表彰式にご出席されました皆様に対しまして、厚くお礼申し上げます。



橋本知事による主催者あいさつ



統計功労者に対する表彰状授与の様子



表彰式に出席された叙勲・褒章受章者の方々



統計グラフコンクール受賞者に対する表彰状授与の様子



2013年漁業センサス結果の概要について

この概要は、平成25年11月1日現在で調査を行った2013年漁業センサスのうち、県が市町村を經由して実施した「海面漁業調査のうちの漁業経営体調査」に関する調査結果を集計したものです。

I 調査の概要

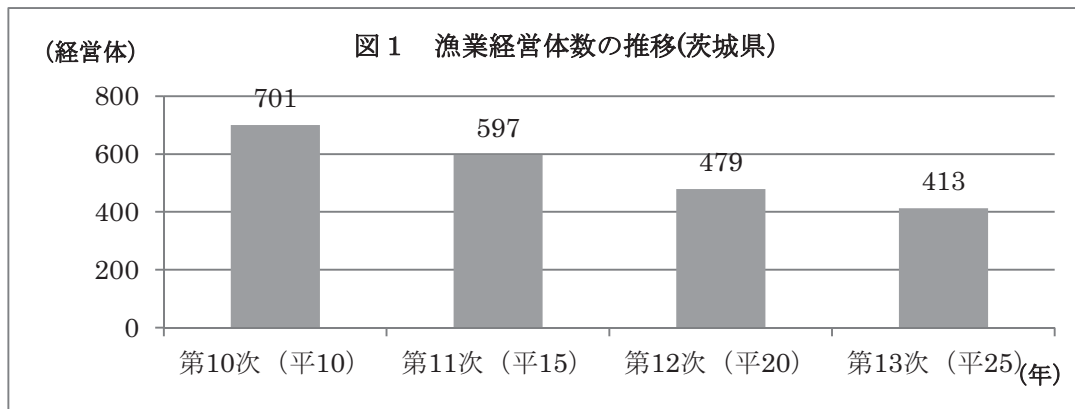
漁業センサスは漁業の生産構造・就業構造を明らかにするとともに、漁村、水産物流通・加工業等の漁業を取り巻く実態を明らかにし、我が国の水産行政の推進に必要な基礎資料を整備することを目的として、5年周期で実施しています。

II 調査結果の概要

1 海面漁業の生産構造

(1) 漁業経営体

- 海面漁業経営体数は413経営体で、前回(平成20年調査。以下同じ)に比べ66経営体(13.8%)減少しました。
- 漁業経営体のうち個人経営体は391経営体、団体経営体は22経営体で、前回に比べ個人経営体は71経営体(15.4%)減少し、団体経営体は5経営体(29.4%)増加しました。
- 沿岸漁業層は373経営体、中小漁業層は38経営体、大規模漁業層は2経営体で、前回に比べ沿岸漁業層は67経営体(15.2%)減少し、中小漁業層は1経営体(2.7%)増加し、大規模漁業層は同数でした。



※漁業経営体

過去1年間(平成24年11月1日～平成25年10月31日。以下同じ)に利潤又は生活の資を得るために、生産物を販売することを目的として、海面において水産動植物の採捕又は養殖の事業を行った世帯又は事業所をいう。

ただし、過去1年間における漁業の海上作業従事日数が30日未満の個人経営体は除く。

※漁業層

- 沿岸漁業層：漁船非使用、無動力漁船、船外機付漁船、動力漁船10トン未満、定置網及び海面養殖をいう。
- 中小漁業層：動力漁船10トン以上1,000トン未満をいう。
- 大規模漁業層：動力漁船1,000トン以上をいう。

ただし、過去1年間における漁業の海上作業従事日数が30日未満の個人経営体は除く。

(2) 漁船

- ・ 漁業経営体が過去1年間に漁業生産に使用し、調査期日現在保有している漁船の総隻数は511隻で、前回に比べ109隻（17.6%）減少しました。

漁船種類別隻数

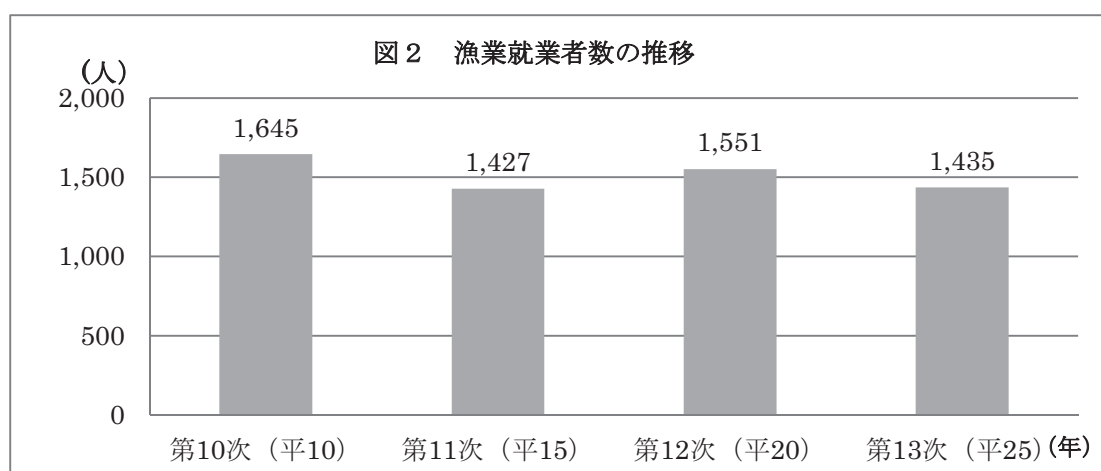
(単位：隻)

| 漁船種類 | H25 | | H20 | | 増減率 H25/H20 (%) |
|--------|-----|---------|-----|---------|--------------------|
| | 隻数 | 構成比 (%) | 隻数 | 構成比 (%) | |
| 計 | 511 | 100.0 | 620 | 100.0 | △17.6 |
| 無動力漁船 | 3 | 0.6 | 1 | 0.2 | 200.0 |
| 船外機付漁船 | 89 | 17.4 | 102 | 16.5 | △12.7 |
| 動力漁船 | 419 | 82.0 | 517 | 83.4 | △19.0 |

2 海面漁業の就業構造

○漁業就業者数

- ・ 漁業就業者数は1,435人で、前回に比べ116人（7.5%）減少しました。漁業就業者数を男女別に見ると、男性は1,353人（構成比94.3%）、女性は82人（同5.7%）で、前回に比べ男性は113人（7.7%）、女性は3人（3.5%）減少しました。
- ・ 漁業就業者数のうち、65歳以上は342人で、前回に比べ23人減少しましたが、占める割合は23.8%で前回23.5%に比べ0.3ポイント増加しました。



※漁業就業者

満15歳以上で過去1年間に漁業の海上作業に年間30日以上従事した者をいう。

企画部統計課（商工農林グループ）
 代表 029-301-1111（内）2654
 直通 029-301-2656

平成25年住宅・土地統計調査の結果(確報)の概要について

統計課人口労働担当

1 調査の概要

(1) 概要

住宅・土地統計調査は、住宅及び住宅以外で人が居住する建物に関する実態並びに現住居以外の住宅及び土地の保有状況その他の住宅等に居住している世帯に関する実態を調査し、その現状と推移を全国及び地域別に明らかにすることにより、住生活関連諸施策の基礎資料を得ることを目的としており、全国約350万世帯、本県では約9万2千世帯を対象に抽出調査を行い、推計した。

また、本調査は昭和23年以来5年ごとに実施し、今回はその14回目に当たる。

なお、確報は、平成27年2月26日に総務省から公表された。(都道府県ごとの結果は、総務省から順次公表され、本県に関する確報は平成27年1月20日に公表された。)

(2) 調査の時期

平成25年10月1日現在

(3) 調査の方法

調査員が各世帯を訪問して調査票を配布し、後日収集する方法による。また、今回は、調査票の提出に代えてインターネットによる回答(オンライン調査)も可能とした。

【参考】調査系統(調査の流れ)

総務省統計局 → 県 → 市町村 → 指導員 → 調査員 → 世帯

2 調査結果の概要(本県分)

(1) 住宅・世帯の状況

総住宅数は126万8,200戸で増加が続く。

総世帯数は108万1,200世帯で増加が続く。

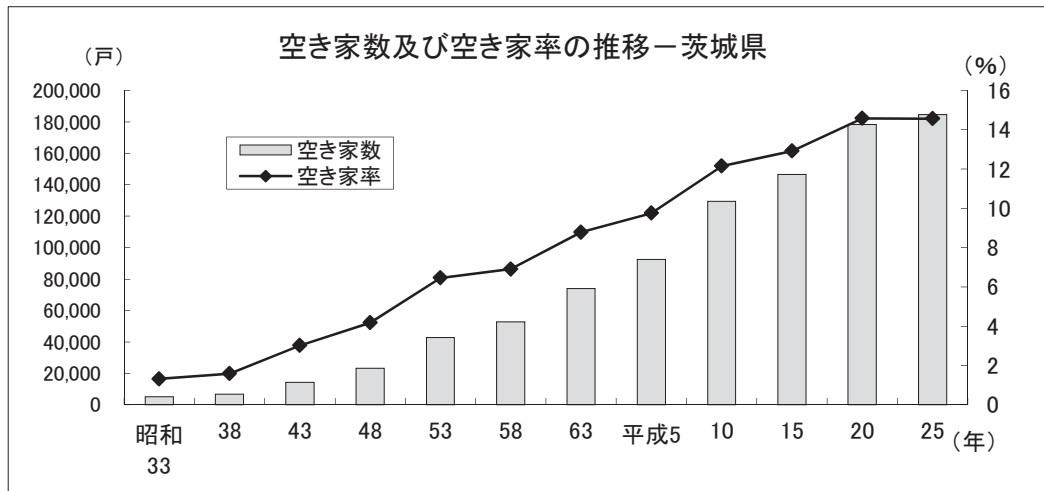
- ① 総住宅数は前回調査(平成20年)に比べ4万4,400戸、3.6%増加。
(全国は5.3%の増加)
- ② 総世帯数は前回調査に比べ4万1,000世帯、3.9%増加。
(全国は5.0%の増加)
- ③ 1世帯当たりの住宅数は、前回調査と比べてほぼ横ばい。
(前回1.18戸、今回1.17戸。なお、全国は1.16戸)

(2) 居住世帯の状況

空き家は18万4,700戸で、前回調査(平成20年)に比べ6,300戸増加した。

空家率は14.6%で前回調査と同率。

- ① 総住宅数のうち、居住世帯のある住宅は107万6,100戸(84.9%)、空き家、建築中の住宅など居住世帯のない住宅は19万2,100戸(15.1%)。
- ② 居住世帯のない住宅の内訳は、空き家は18万4,700戸で、前回調査に比べ、6,300戸増加。総住宅数に占める空き家数の割合(空家率)は14.6%で、前回と同率であった。



(3) 住宅の建て方

居住世帯のある住宅のうち、約1/4が共同住宅。前回調査と比べ、1戸建が4.1%、長屋建が24.3%、共同住宅が2.0%それぞれ増加した。

- 居住世帯のある住宅を建て方別にみると、一戸建は79万1,300戸（73.5%）、長屋建2万1,500戸（2.0%）、共同住宅26万2,100戸（24.4%）、その他1,200戸（0.1%）。

(4) 住宅の構造

木造住宅（防火木造を含む）が76.0%を占め、全国の57.8%と比較して木造の割合が高い。

- 居住世帯のある住宅を構造別にみると、木造38万8,800戸（36.1%）、防火木造42万9,000戸（39.9%）、鉄筋・鉄骨コンクリート造15万4,200戸（14.3%）、鉄骨造10万2,900戸（9.6%）。

※防火木造の住宅とは、骨組み、壁、屋根などに木造部分が露出していない住宅をいう。

(5) 住宅の所有関係

持ち家率は71.3%で前回調査と比べてやや上昇した。

- ① 持ち家は76万7,700戸で、居住世帯のある住宅全体に占める割合（持ち家率）は71.3%となっており、前回調査の70.7%と比べてやや上昇している。
- ② 全国の持ち家率は61.7%であるので、本県はこれを9.6ポイント上回っている。

(6) 住宅の規模

専用住宅の規模は、居室数で横ばい、畳数・延べ面積でやや増加した。

- ① 居住専用に建築された「専用住宅」について、1住宅当たり居室数、居室の畳数及び延べ面積により住宅の規模をみると、1住宅当たりの居室数は5.09室、居室の畳数は37.10畳、延べ面積は107.31㎡となっており、前回と比べ居室数で横ばい、居室の畳数で0.69畳、延べ面積で1.09㎡それぞれ増加した。
- ② 本県の専用住宅のうち、持ち家の1人当たり居室の畳数は14.84畳である。

■統計の窓



(7) 東日本大震災の影響

被災箇所の改修工事をした持ち家数は13万1,300戸であった。

- 東日本大震災による被災箇所を改修工事した持ち家数は13万1,300戸で、宮城県の12万4,500戸、福島県の8万6,700戸を上回っていた。

(8) 住宅の敷地面積

1住宅当たりの敷地面積は424.79㎡と全国1位を維持したが、前回調査と比べるとやや減少した。

- 1住宅当たりの敷地面積は424.79㎡（前回：428.52㎡）、一戸建住宅の1住宅当たりの敷地面積は433.86㎡（前回：436.35㎡）といずれも前回調査と比べやや減少した。

【参考】統計表（全国との比較）

総住宅数、世帯の状況、空き家の状況

| | 総住宅数 (戸) | 総世帯数 | 1世帯あたり 住宅数 | 居住世帯 あり | 居住世帯 なし | うち空き家 (戸) | 空き家率 (%) |
|-----------|-------------|------------|---------------|------------|------------|--------------|-------------|
| 全 国 | 60,628,600 | 52,378,600 | 1.16 | 52,102,200 | 8,526,400 | 8,195,600 | 13.5 |
| 茨城県 | 1,268,200 | 1,081,200 | 1.17 | 1,076,100 | 192,100 | 184,700 | 14.6 |
| (H20前回結果) | 1,223,800 | 1,040,200 | 1.18 | 1,036,200 | 187,600 | 178,400 | 14.6 |

住宅の建て方

| | 一戸建 (戸) | 割合 (%) | 長屋建 (戸) | 割合 (%) | 共同住宅 (戸) | 割合 (%) | その他 (戸) | 割合 (%) |
|-----------|------------|-----------|------------|-----------|-------------|-----------|------------|-----------|
| 全 国 | 28,598,700 | 54.9 | 1,288,600 | 2.5 | 22,085,300 | 42.4 | 129,500 | 0.2 |
| 茨城県 | 791,300 | 73.5 | 21,500 | 2.0 | 262,100 | 24.4 | 1,200 | 0.1 |
| (H20前回結果) | 759,800 | 73.3 | 17,300 | 1.7 | 257,000 | 24.8 | 2,100 | 0.2 |

住宅の構造

| | 木造 (戸) | 割合 (%) | 防火木造 (戸) | 割合 (%) | 鉄筋・鉄骨 コンクリート (戸) | 割合 (%) | 鉄骨造 (戸) | 割合 (%) | その他 (戸) | 割合 (%) |
|-----------|------------|-----------|-------------|-----------|------------------------|-----------|------------|-----------|------------|-----------|
| 全 国 | 13,263,000 | 25.5 | 16,845,300 | 32.3 | 17,664,800 | 33.9 | 4,188,100 | 8.0 | 140,900 | 0.3 |
| 茨城県 | 388,800 | 36.1 | 429,000 | 39.9 | 154,200 | 14.3 | 102,900 | 9.6 | 1,200 | 0.1 |
| (H20前回結果) | 429,500 | 41.4 | 360,300 | 34.8 | 157,600 | 15.2 | 86,700 | 8.4 | 2,100 | 0.2 |

■月間の主な動き 月間の主な動き■

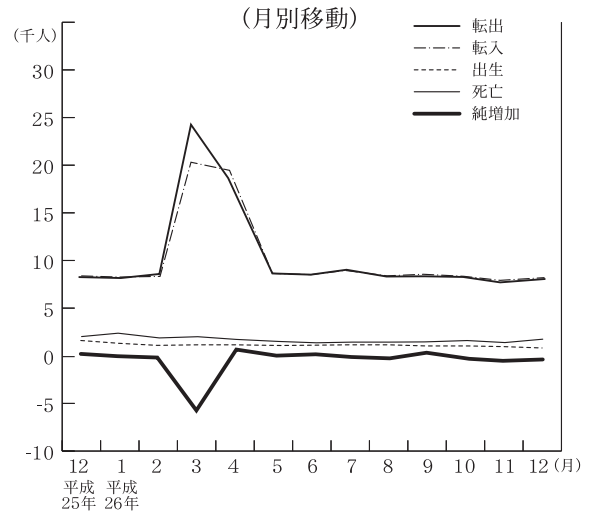
月間の主な動き

■人口（27年1月1日現在）

12月の概況

推計人口 2,919,202人（対前月 △794人）
 （男 1,455,580人，女 1,463,622人）
 〈内訳〉 自然動態 △943人
 （出生 1,819人，死亡 2,762人）
 社会動態 149人
 （転入 7,449人，転出 7,300人）
 世帯数 1,128,541世帯（対前月 390世帯）

人口



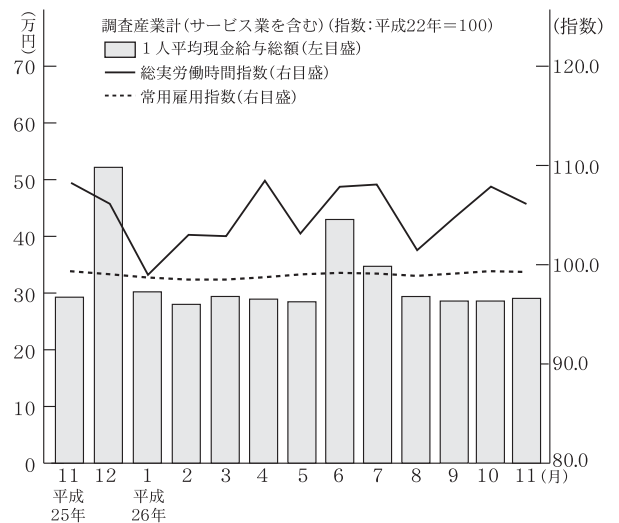
■賃金・労働時間・雇用（26年11月）

現金給与総額 269,753円
 （対前年同月比（名目賃金指数）1.6%）
 きまって支給する給与 260,145円
 （対前年同月比（名目賃金指数）0.8%）
 特別に支払われた給与 9,608円

総実労働時間 153.4時間
 （対前年同月比（労働時間指数）△2.1%）
 所定内労働時間 138.3時間
 （対前年同月比（労働時間指数）△2.5%）
 所定外労働時間 15.1時間
 （対前年同月比（労働時間指数）1.4%）

※ 事業所規模 5人以上。

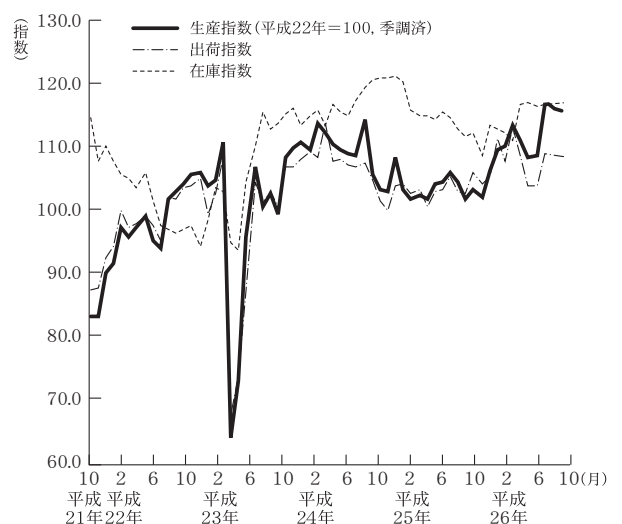
賃金・労働時間・雇用



■鉱工業指数（26年11月）（季調済，H22年=100）

生産 112.3（前月比(季調済)△6.3%，前年同月比(原指数)+6.5%）
 上昇…食料品・たばこ工業，金属製品工業等
 低下…はん用・生産用・業務用機械工業，化学工業等
 出荷 104.0(前月比(季調済)△11.7%，前年同月比(原指数)△1.5%）
 上昇…食料品・たばこ工業，電子部品・デバイス工業等
 低下…はん用・生産用・業務用機械工業，鉄鋼業等
 在庫 116.6（前月比(季調済)+5.0%，前年同月比(原指数)+8.1%）
 上昇…鉄鋼業，はん用・生産用・業務用機械工業等
 低下…プラスチック製品工業，その他工業等

鉱工業指数(生産・出荷・在庫)

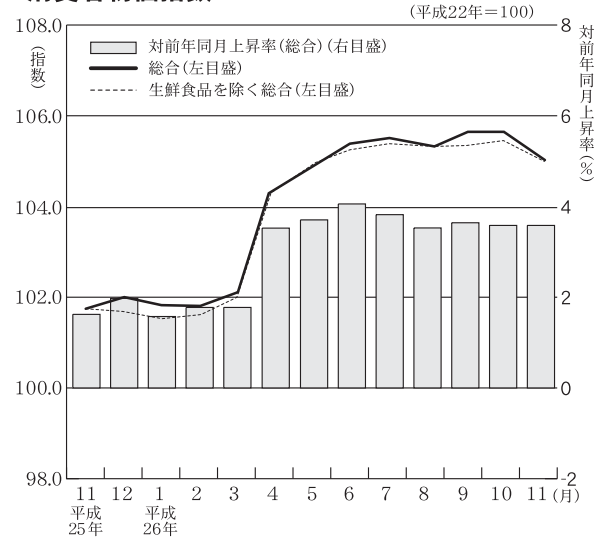


■ 月間の主な動き ■ 月間の主な動き ■

■ 消費者物価指数 (26年12月) (水戸市, H22=100)

総合 105.2 (前月比 0.1%, 前年同月比 3.1%)
 前月比で上昇した項目… 生鮮野菜(きゅうり), 生鮮果物(グレープフルーツ), 調理食品(焼き魚), 油脂・調味料(食用油), 他の被服類(婦人ソックス)など
 前月比で下落した項目… 衣料(婦人スラックス(ジーンズ)), 他の光熱(灯油), 教養娯楽耐久財(テレビ), 家庭用耐久財(電気ポット), シャツ・セーター・下着類(婦人セーター(長袖))など
 前年同月比で上昇した項目… 寝具類(布団), 肉類(豚肉(もも肉)), 室内装備品(カーペット), 交通(タクシー代(初乗運賃)), 上下水道料(水道料)など
 前年同月比で下落した項目… 生鮮果物(みかん), 衣料(女兒スカート), 他の光熱(灯油), 被服関連サービス(洗濯代(ワイシャツ))
 生鮮食品を除く総合 104.9 (前月比△0.2%, 前年同月比3.2%)

消費者物価指数



■ 費目別指数 (H22=100)

| 区分 | 指数 | 上昇率(%) | | 区分 | 指数 | 上昇率(%) | |
|---------|-------|--------|-------|-----------|-------|--------|-------|
| | | 対前月 | 対前年同月 | | | 対前月 | 対前年同月 |
| 総合 | 105.2 | 0.1 | 3.1 | 保健医療 | 99.8 | △0.2 | 1.9 |
| 食料 | 107.2 | 1.1 | 4.7 | 交通通信 | 106.9 | △0.4 | 2.4 |
| 住居 | 101.1 | 0.0 | 0.5 | 教養娯楽 | 100.0 | 0.0 | 2.2 |
| 光熱・水道 | 125.5 | △0.4 | 5.8 | 諸雑費 | 110.7 | △0.1 | 2.4 |
| 家具・家事用品 | 95.3 | △0.9 | 3.7 | 生鮮食品を除く総合 | 104.9 | △0.2 | 3.2 |
| 被服及び履物 | 107.3 | △2.1 | 2.0 | | | | |

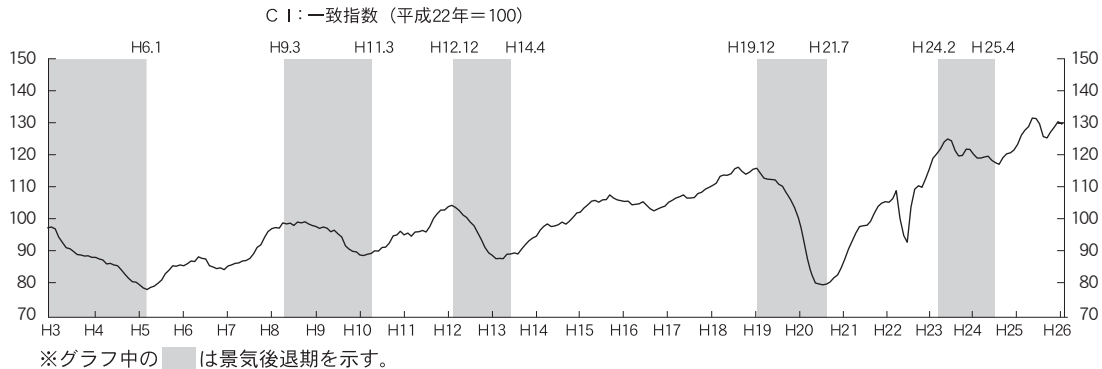
■ 景気動向指数 (26年11月) (平成22年=100)

《CI (コンポジット・インデックス)》

先行指数 137.5 前月に比べて、2.8%低下しました。
 一致指数 127.6 前月に比べて、3.5%低下しました。
 遅行指数 140.5 前月に比べて、0.6%上昇しました。

先行指数は前月比-2.8%と、5か月ぶりに低下しました。先行指数の移動平均値をみると、3か月後方移動平均は139.7となり4か月連続で上昇し、7か月後方移動平均は135.3となり2か月連続の低下となりました。
 一致指数は前月比-3.5%と、2か月ぶりに低下しました。一致指数の移動平均値をみると、3か月後方移動平均は129.7となり4か月ぶりに低下し、7か月後方移動平均は127.9となり3か月連続の低下となりました。
 遅行指数は前月比+0.6%と、3か月連続で上昇しました。遅行指数の移動平均値をみると、3か月後方移動平均は139.0となり4か月ぶりに低下し、7か月後方移動平均は140.8となり3か月ぶりの低下となりました。

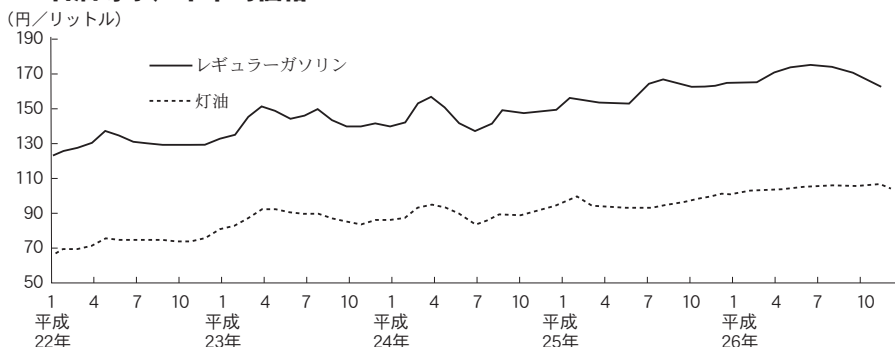
茨城県景気動向指数 (CI-一致指数, 3か月後方移動平均グラフ)



《景気動向指数 (DI)》

先行指数 71.4% 4か月連続で50%を上回りました。
 一致指数 42.9% 5か月ぶりに50%を下回りました。
 遅行指数 100.0% 4か月ぶりに50%を下回りました。

石油等水戸市平均価格



主 要 経 済 指 標(1)

茨 城 県

| 年 月 | 人 口 | | | 勞 働 | | | | | 景気動向指数 | |
|-------|------------------|------------------|------------|----------------|----------------|---------------|-------------|--|---------------|---------------|
| | 世 帯 | 人 口 | 人 口 増減率 | 現金給与 総 額 | 月末常用 労働者数 | 所 定 外 労働時間 | 有効求人 倍 率 | 雇用保険 受 給 者 実 人 員 (年度数値 は月平均) | C I (一致指数) | D I (一致指数) |
| | | | | 事業所規模5人以上 | | | | | | |
| | | | | サービス業を含む | | | 円 | 人 | 時間 | 倍 |
| 世 帯 | 人 | % | 円 | 人 | 時間 | 倍 | 人 | 平成22年=100 | % | |
| 平成24年 | 1 107 491 | 2 945 824 | △3.73 | 304 331 | 976 487 | 14.1 | ※0.80 | ※10 913 | - | - |
| 25 | 1 116 821 | 2 933 381 | △4.22 | 302 394 | 982 465 | 13.9 | ※0.88 | ※10 591 | - | - |
| 26 | 1 126 882 | 2 921 184 | △4.16 | ... | ... | ... | ※... | ※... | - | - |
| 26. 1 | 1 118 319 | 2 931 006 | △0.49 | 284 069 | 978 165 | 14.0 | 0.95 | 9 337 | 128.6 | 57.1 |
| 2 | 1 118 489 | 2 929 584 | △0.57 | 263 208 | 976 608 | 14.5 | 0.96 | 8 562 | 129.5 | 71.4 |
| 3 | 1 118 562 | 2 927 906 | △2.08 | 271 321 | 973 214 | 15.0 | 1.00 | 8 263 | 136.9 | 71.4 |
| 4 | 1 119 205 | 2 921 823 | 0.36 | 270 678 | 978 410 | 15.8 | 1.05 | 7 988 | 128.8 | 42.9 |
| 5 | 1 123 063 | 2 922 869 | △0.18 | 266 408 | 980 583 | 14.5 | 1.06 | 9 346 | 124.4 | 28.6 |
| 6 | 1 123 903 | 2 922 341 | △0.08 | 427 287 | 984 790 | 14.7 | 1.07 | 9 355 | 124.6 | 14.3 |
| 7 | 1 124 643 | 2 922 120 | △0.17 | 345 321 | 984 054 | 13.8 | 1.06 | 9 962 | 126.9 | 71.4 |
| 8 | 1 125 330 | 2 921 627 | △0.25 | 276 936 | 979 158 | 12.6 | 1.08 | 9 787 | 130.0 | 85.7 |
| 9 | 1 125 770 | 2 920 911 | 0.09 | 262 845 | 979 961 | 14.7 | 1.07 | 9 737 | 129.4 | 71.4 |
| 10 | 1 126 882 | 2 921 184 | △0.06 | 263 099 | 983 907 | 14.9 | 1.08 | 9 268 | 132.2 | 85.7 |
| 11 | 1 127 964 | 2 921 000 | △0.34 | 269 753 | 982 812 | 15.1 | 1.08 | 8 621 | 127.6 | 42.9 |
| 12 | 1 128 151 | 2 919 996 | △0.27 | ... | ... | ... | 1.10 | 8 385 | ... | ... |
| 27. 1 | 1 128 541 | 2 919 202 | ... | ... | ... | ... | ... | ... | ... | ... |
| 資料出所 | 県 統 計 課 | | | | | 茨城労働局職業安定課 | | | 県統計課 | |
| 関連ページ | 12ページ | | | 14～15ページ | | | 15ページ | | | |

(注) 世帯と人口の各年の数値は、10月1日現在。平成22年10月の人口は、平成22年国勢調査による。
 各年の人口増減率は、前年10月～当年9月の人口増減を、各月の人口増減率は当該1か月分の人口増減を期首人口で除したもの。(千人比：%)
 月末常用労働者数及び所定外労働時間数の各年の数値は、その年の1か月平均。
 有効求人倍率はパートタイムを含む数値。 ※は年度数値。rは改定値。

全 国

| 年 月 | 人 口 | | 勞 働 | | | | | 景気動向指数 | | |
|-------|---------|------------|----------------|--------------|--------------|---------------|-------------|------------|---------------|---------------|
| | 人 口 | 人 口 増減率 | 現金給与 総 額 | 賃金指数 (名目) | 常用雇用 指 数 | 所 定 外 労働時間 | 有効求人 倍 率 | 完全失業率 | C I (一致指数) | D I (一致指数) |
| | | | 事業所規模5人以上 | | | 季節調整値 | | | | |
| | | | サービス業を含む | | | | 季節調整値 | 季節調整値 | | |
| 万人 | % | 円 | 平成22年=100 | | | 倍 | % | 平成22年=100 | % | |
| 平成24年 | 12 752 | △2.22 | 314 127 | 99.1 | 101.3 | 101.6 | 0.80 | 4.3 | - | - |
| 25 | 12 730 | △1.71 | 314 054 | 99.1 | 102.1 | 103.9 | 0.93 | 4.0 | - | - |
| 26 | ... | ... | 316 567 | 99.9 | 103.6 | 107.8 | 1.09 | ... | - | - |
| 26. 1 | 12 723 | △0.38 | 269 203 | 85.0 | 102.5 | 103.9 | 1.04 | 3.7 | 114.6 | 100.0 |
| 2 | 12 719 | △0.40 | 262 020 | 82.7 | 102.3 | 106.9 | r1.05 | 3.6 | 113.0 | 81.8 |
| 3 | 12 714 | 0.00 | 276 688 | 87.4 | 101.9 | 113.7 | r1.07 | 3.6 | 114.6 | 95.5 |
| 4 | 12 714 | △0.30 | 274 241 | 86.6 | 103.2 | 113.7 | 1.08 | 3.6 | 111.1 | 18.2 |
| 5 | 12 710 | 0.12 | 268 859 | 84.9 | 103.6 | 104.9 | 1.09 | 3.5 | 111.0 | 18.2 |
| 6 | 12 711 | 0.15 | 440 280 | 139.0 | 104.0 | 104.9 | 1.10 | 3.7 | 109.3 | 9.1 |
| 7 | 12 713 | △0.08 | 369 097 | 116.5 | 104.3 | 106.9 | 1.10 | 3.8 | 109.7 | 36.4 |
| 8 | 12 712 | ... | 273 569 | 86.4 | 104.2 | 102.0 | r1.10 | 3.5 | 108.3 | 18.2 |
| 9 | p12 709 | ... | 266 328 | 84.1 | 104.2 | 105.9 | 1.09 | 3.6 | 109.3 | 63.6 |
| 10 | p12 709 | ... | 267 212 | 84.4 | 104.2 | 108.8 | r1.10 | 3.5 | 109.9 | 70.0 |
| 11 | p12 708 | ... | 277 152 | 87.5 | 104.5 | 109.8 | 1.12 | 3.5 | 109.2 | 60.0 |
| 12 | p12 707 | ... | 550 332 | 173.8 | 104.6 | 111.8 | 1.15 | 3.4 | 110.7 | 55.6 |
| 27. 1 | p12 702 | ... | ... | ... | ... | ... | ... | ... | ... | ... |
| 資料出所 | 総務省統計局 | | 厚 生 労 働 省 | | | | 総務省統計局 | | 内 閣 府 | |

(注) 世帯と人口の各年の数値は10月1日現在。平成22年の人口は、平成22年国勢調査による。
 各年の人口増減率は、前年10月～当年9月の人口増減を、各月の人口増減率は当該1か月分の人口増減を期首人口で除したもの。(千人比：%)
 有効求人倍率はパートタイムを含む数値。
 完全失業率の平成23年値は、東日本大震災により調査が困難となった3月から8月までを補完推計した参考値によって求めた値。
 公共工事請負契約額は、平成24年より新しい集計方法による
 pは暫定値。

主 要 経

茨 城 県

| 年 月 | 鉱工業・エネルギー | | | | 公共投資 公共工事 請負契約額 | 金融・企業経営 | | | | |
|-----------|--------------|--------------|--------------|----------------|-----------------------|----------------|---------------|-------------|---------------|------------|
| | 鉱工業 生産指数 | 鉱工業 出荷指数 | 鉱工業 在庫指数 | 大口電力 使用量 | | 金融機関預貸金 | | 手形交換高 | | 企業倒産 件数 |
| | | | | | | 実質預金 | 貸出金 | 枚数 | 金額 | |
| | 鉱工業総合季節調整済指数 | | | 500kW以上 | | 年度末 | | 手形交換所分 | | |
| 平成22年=100 | | | 千kwh | 百万円 | 億 円 | 千枚 | 百万円 | 件 | | |
| 平成24年 | 108.8 | 106.5 | 119.5 | ※10 641 674 | ※307 382 | 151 340 | 74 416 | ※653 | ※897 555 | 133 |
| 25 | 103.1 | 103.3 | 113.4 | ※11 065 638 | ※432 689 | 154 238 | 76 224 | ※616 | ※852 054 | 153 |
| 26 | … | … | … | ※… | ※… | … | … | ※… | ※… | 147 |
| 26. 1 | 108.8 | 110.5 | 111.7 | 906 815 | 25 815 | 154 918 | 76 253 | 57 | 75 723 | 14 |
| 2 | 109.4 | 107.1 | 111.2 | 879 331 | 23 963 | 154 705 | 76 399 | 48 | 58 208 | 7 |
| 3 | 112.4 | 112.1 | 110.3 | 953 511 | 65 051 | 154 238 | 76 224 | 50 | 68 146 | 14 |
| 4 | 110.3 | 108.0 | 115.5 | 908 190 | 33 821 | 156 458 | 76 175 | 50 | 67 793 | 9 |
| 5 | 107.6 | 103.4 | 115.6 | 836 302 | 25 573 | 155 761 | 76 404 | 40 | 54 944 | 11 |
| 6 | 108.0 | 103.6 | 115.1 | 849 273 | 51 863 | 157 502 | 76 549 | 57 | 99 606 | 9 |
| 7 | 115.3 | 108.2 | 115.4 | 921 776 | 41 217 | 156 666 | 76 741 | 50 | 63 980 | 21 |
| 8 | 115.3 | 108.5 | 114.8 | 890 427 | 26 894 | 156 667 | 76 986 | 38 | 45 538 | 9 |
| 9 | 113.8 | 108.3 | 115.7 | 891 240 | 43 199 | 155 999 | 77 169 | 56 | 79 292 | 12 |
| 10 | 119.8 | 117.8 | 111.0 | 930 145 | 42 946 | 155 853 | 77 260 | 46 | 55 757 | 14 |
| 11 | 112.3 | 104.0 | 116.6 | 967 849 | 27 236 | 156 938 | 77 662 | 35 | 41 316 | 13 |
| 12 | … | … | … | 913 733 | 22 570 | 158 062 | 77 928 | 50 | 79 375 | 14 |
| 27. 1 | … | … | … | 858 884 | 17 143 | … | … | 42 | 57 460 | 11 |
| 資料出所 | 県 統 計 課 | | | 東京電力 茨城支店 | 東日本建設業 保証㈱茨城支店 | 日本銀行水戸事務所 | | 一社) 茨城県銀行協会 | | 東京商工 水戸 |
| 関連ページ | 20～22ページ | | | 22ページ | 13ページ | | | | | 25ペー |

(注) 茨城県の公共工事請負契約額は工事場所ベース。※は年度数値。
手形交換高の枚数及び金額は、法定交換所及び未指定交換所の総計。
鉱工業指数の年指数は原数値。

全 国

| 年 月 | 鉱工業・エネルギー | | | | 公共投資 公共工事 請負契約額 | 金融・企業経営 | | | | |
|-----------|--------------|-------------|--------------|------------------------|-----------------------|-------------------|----------------|----------------|--------------|----------------|
| | 鉱工業 生産指数 | 鉱工業 出荷指数 | 鉱工業 在庫指数 | 大口電力 使用量 (9電力会社) | | 銀行券 発行高 | 国内銀行主要勘定 | | 手形交換高 | |
| | | | | | | | 実質預金 | 貸出金 | 枚数 | 金額 |
| | 鉱工業総合季節調整済指数 | | | 9電力会社) | | 年月末 | | | | |
| 平成22年=100 | | | 百万kwh | 億円 | 億円 | 十億円 | | 千枚 | 億円 | |
| 平成24年 | 97.8 | 97.5 | 110.4 | ※264 293 | 128 456 | 866 533 | 613 690 | 433 823 | 77 453 | 3 692 034 |
| 25 | 97.0 | 96.9 | 107.4 | ※265 622 | 150 536 | 901 431 | 640 633 | 449 134 | 73 051 | 3 664 450 |
| 26 | 98.9 | 98.4 | 111.9 | ※… | 165 257 | … | … | … | 68 864 | 3 326 554 |
| 26. 1 | 103.9 | 104.4 | 105.1 | 21 427 | 7 918 | 857 813 | 637 558 | 446 922 | 6 373 | 302 108 |
| 2 | 101.5 | 103.4 | 104.2 | 20 881 | 10 912 | 861 335 | 638 211 | 446 974 | 5 523 | 276 421 |
| 3 | 102.2 | 103.2 | 105.7 | 22 250 | 22 945 | 866 308 | 651 751 | 453 240 | 5 798 | 320 966 |
| 4 | 99.3 | 98.0 | 105.2 | 21 356 | 13 563 | 871 375 | 650 546 | 448 609 | 5 797 | 303 794 |
| 5 | 100.0 | 97.0 | 108.4 | 21 641 | 10 203 | 857 669 | 649 604 | 449 145 | 4 962 | 286 016 |
| 6 | 96.6 | 95.2 | 110.6 | 22 633 | 16 182 | 865 235 | 652 645 | 450 474 | 6 656 | 335 395 |
| 7 | 97.0 | 95.9 | 111.6 | 23 611 | 15 774 | 865 280 | 644 584 | 449 331 | 6 420 | 276 647 |
| 8 | 95.2 | 93.9 | 112.6 | 22 305 | 13 974 | 868 339 | 646 162 | 450 387 | 4 656 | 223 625 |
| 9 | 98.0 | 98.0 | 111.8 | 22 336 | 15 921 | 864 618 | 652 873 | 454 907 | 6 306 | 270 232 |
| 10 | 98.4 | 98.6 | 111.3 | 22 421 | 14 688 | 872 356 | 646 936 | 453 499 | 5 550 | 246 383 |
| 11 | 97.9 | 97.2 | 112.5 | 21 400 | 10 689 | 877 822 | … | … | 4 396 | 206 526 |
| 12 | 98.7 | 98.2 | 111.7 | 21 504 | 12 488 | … | … | … | 6 422 | 278 440 |
| 27. 1 | … | … | … | … | … | … | … | … | … | … |
| 資料出所 | 経 済 産 業 省 | | | 資源エネ ルギー庁 | 国土交通省 | 日 本 銀 行 調 査 統 計 局 | | | | |

(注) 全国の大口径電力使用量は9電力会社の計。
国内銀行主要勘定は、第2地方銀行協会加盟行（相互銀行を含む）を含むベースで適及調整。
鉱工業指数の年指数は原数値。

済 指 標 (2)

茨 城 県

| 企業倒産 負債金額 | 建 築 | | | | 家計・物価 | | | | 生 活 | 年 月 |
|--------------|-------------|--------------------|--------------|----------------|----------------------------|---------------|-----------------|------------------------|--------------|--------------|
| | 建築着工 床面積 | 建築着工 工事費 予定額 | 新設住宅 着工戸数 | 新設住宅 着工床面積 | 家計消費支出 [水戸市 (勤労者世帯)] | 大型小売店 販売額 | 新車登録 台数 | 消 費 者 物価指数 (水戸市) | 旅券発行件数 | |
| | 百万円 | 千㎡ | 百万円 | 戸 | ㎡ | 円 | 百万円 | 台 | 平成22年=100 | |
| 22 645 | 4 218 | 644 078 | 22 482 | 2 170 542 | 349 370 | 307 657 | 144 635 | 100.1 | 81 234 | 平成24年 |
| 29 252 | 3 915 | 614 188 | 23 416 | 2 252 582 | 316 317 | 304 628 | 138 917 | 101.2 | 65 964 | 25 |
| 27 367 | 3 767 | 660 761 | 22 371 | 2 077 689 | 329 988 | … | 143 834 | 104.3 | … | 26 |
| 4 279 | 382 | 66 436 | 1 931 | 183 798 | 315 160 | 26 298 | 14 306 | 101.8 | 6 181 | 26. 1 |
| 1 091 | 339 | 56 994 | 1 969 | 174 627 | 340 779 | 23 127 | 14 954 | 101.8 | 5 112 | 2 |
| 831 | 323 | 61 788 | 1 805 | 168 881 | 450 013 | 29 612 | 18 975 | 102.1 | 5 417 | 3 |
| 2 334 | 278 | 47 812 | 1 872 | 173 487 | 368 964 | 23 590 | 9 214 | 104.1 | 5 064 | 4 |
| 4 343 | 277 | 46 229 | 1 607 | 151 255 | 328 523 | 25 085 | 9 394 | 104.6 | 5 312 | 5 |
| 599 | 283 | 50 106 | 1 565 | 154 083 | 320 260 | 25 337 | 11 195 | 105.2 | 5 213 | 6 |
| 1 191 | 301 | 54 475 | 1 978 | 173 555 | 367 161 | 26 042 | 11 685 | 105.3 | 6 680 | 7 |
| 7 451 | 269 | 44 132 | 1 716 | 160 339 | 284 759 | 25 964 | 8 512 | 105.1 | 7 731 | 8 |
| 1 166 | 313 | 54 155 | 1 858 | 174 527 | 303 248 | 23 931 | 13 247 | 105.5 | 4 885 | 9 |
| 520 | 393 | 74 027 | 2 191 | 201 107 | 279 297 | 24 749 | 10 496 | 105.5 | 4 397 | 10 |
| 989 | 290 | 50 265 | 1 762 | 163 442 | 291 363 | 26 067 | 10 458 | 105.1 | 3 576 | 11 |
| 2 573 | 319 | 54 344 | 2 117 | 198 588 | 310 335 | 32 586 | 11 398 | 105.2 | 4 079 | 12 |
| 3 483 | … | … | … | … | … | … | 11 707 | … | 5 896 | 27. 1 |
| リサーチ 支店 | 国土交通省総合政策局 | | | | 総務省統計局 | 経済産業省 | 茨城県自動車 販売店協会 | 県統計課 | 国際課 旅券室 | 資料出所 |
| ジ | 24ページ | | | | 16～17ページ | | | 18～19ページ | | 関連ページ |

(注) 消費者物価指数は持家の帰属家賃を含む総合指数。
pは暫定値。

全 国

| 企業倒産 件数 | 企業倒産 負債金額 | 建 築 | | | | 家計・物価 | | | | 企 業 物価指数 (国内) | 年 月 |
|------------|--------------|---------------|--------------------|---------------|-------------------|-----------------------|----------------------|------------|---------------|---------------------|--------------|
| | | 建築着工 床面積 | 建築着工 工事費 予定額 | 新設住宅 着工戸数 | 新設住宅 着工 床面積 | 家計消費 支出 (勤労者世帯) | 大型小売店 販売額 | 新車登録 台数 | 消 費 者 物価指数 | | |
| | | 億円 | 千㎡ | 億円 | 戸 | 千㎡ | 円 | 億円 | 千台 | | |
| 11 129 | 37 743 | 132 609 | 220 260 | 882 797 | 78 413 | 313 874 | 195 916 | 3 390 | 99.7 | ※100.6 | 平成24年 |
| 10 332 | 27 575 | 147 673 | 254 357 | 980 025 | 87 210 | 319 170 | 197 774 | 3 263 | 100.0 | ※101.9 | 25 |
| 9 180 | 18 678 | 134 021 | 246 060 | 892 261 | 75 681 | 318 755 | … | 3 290 | 102.8 | ※… | 26 |
| 809 | 3 017 | 12 050 | 21 841 | 77 843 | 6 755 | 325 804 | 17 117 | 292 | 100.7 | 102.9 | 26. 1 |
| 765 | 1 165 | 10 476 | 19 054 | 69 689 | 6 004 | 294 509 | 14 690 | 336 | 100.7 | 102.8 | 2 |
| 744 | 1 120 | 10 691 | 19 746 | 69 411 | 5 915 | 384 680 | 19 562 | 481 | 101.0 | 102.8 | 3 |
| 858 | 1 430 | 11 750 | 21 733 | 75 286 | 6 496 | 329 976 | 14 677 | 189 | 103.1 | 105.8 | 4 |
| 733 | 1 791 | 10 163 | 19 007 | 67 791 | 5 785 | 293 050 | 15 924 | 207 | 103.5 | 106.1 | 5 |
| 847 | 2 116 | 11 884 | 22 053 | 75 757 | 6 507 | 295 738 | 16 317 | 265 | 103.4 | 106.3 | 6 |
| 844 | 1 152 | 11 259 | 20 073 | 72 880 | 6 231 | 311 693 | 17 174 | 286 | 103.4 | 106.6 | 7 |
| 683 | 1 377 | 11 308 | 20 288 | 73 771 | 6 315 | 305 836 | 16 263 | 207 | 103.6 | 106.4 | 8 |
| 785 | 1 279 | 10 878 | 20 786 | 75 882 | 6 389 | 303 614 | 15 313 | 315 | 103.9 | 106.4 | 9 |
| 794 | 1 339 | 12 376 | 23 308 | 79 171 | 6 584 | 316 154 | 16 065 | 241 | 103.6 | 105.5 | 10 |
| 671 | 1 100 | 10 885 | 19 489 | 78 364 | 6 432 | 306 230 | 17 286 | 239 | 103.2 | 105.3 | 11 |
| 647 | 1 792 | 10 300 | 18 682 | 76 416 | 6 268 | 357 772 | 21 558 | 232 | 103.3 | … | 12 |
| 708 | 1 601 | … | … | … | … | … | … | 237 | … | … | 27. 1 |
| ㈱帝国データバンク | 国土交通省総合政策局 | | | | 総務省 統計局 | 経済産業省 | 一社) 日本自動車 販売協会連合会 | 総務省 統計局 | 日本銀行 | 資料出所 | |

(注) 企業倒産件数及び負債金額は、負債額1,000万円以上の法的整理による倒産企業。
消費者物価指数は持家の帰属家賃を含む総合指数。
※は年度数値。

1 人口・世帯

(単位：世帯、人)

| 年月日 | 世帯数 | 人口 | | | 人口移動 | | | | | | |
|----------|-----------|-----------|-----------|-----------|---------|--------|--------|--------|--------|---------|---------|
| | | 総数 | 男 | 女 | 増減 | 自然動態 | | | 社会動態 | | |
| | | | | | | 自然増減 | 出生 | 死亡 | 社会増減 | 転入 | 転出 |
| 24. 1. 1 | 1 097 955 | 2 954 126 | 1 472 415 | 1 481 711 | △10 011 | △6 781 | 23 329 | 30 110 | △3 230 | 112 830 | 116 060 |
| 25. 1. 1 | 1 109 173 | 2 944 115 | 1 468 073 | 1 476 042 | △1 905 | △803 | 1 847 | 2 650 | △1 102 | 7 164 | 8 266 |
| 26. 1. 1 | 1 118 319 | 2 931 006 | 1 461 409 | 1 469 597 | △1 245 | △782 | 1 828 | 2 610 | △463 | 7 167 | 7 630 |
| 26.11. 1 | 1 127 964 | 2 921 000 | 1 456 563 | 1 464 437 | △184 | △489 | 2 035 | 2 524 | 305 | 8 562 | 8 257 |
| 26.12. 1 | 1 128 151 | 2 919 996 | 1 455 943 | 1 464 053 | △1 004 | △622 | 1 748 | 2 370 | △382 | 6 710 | 7 092 |
| 27. 1. 1 | 1 128 541 | 2 919 202 | 1 455 580 | 1 463 622 | △794 | △943 | 1 819 | 2 762 | 149 | 7 449 | 7 300 |

| | | | | | | | | | | | |
|---------|---------|---------|---------|---------|------|------|-----|-----|------|-----|-----|
| 水戸市 | 117 396 | 271 070 | 132 299 | 138 771 | 13 | △50 | 176 | 226 | 63 | 697 | 634 |
| 日立市 | 78 055 | 184 767 | 92 650 | 92 117 | △222 | △114 | 85 | 199 | △108 | 245 | 353 |
| 土浦市 | 58 932 | 141 896 | 70 857 | 71 039 | △112 | △56 | 95 | 151 | △56 | 428 | 484 |
| 古河市 | 53 469 | 141 125 | 70 661 | 70 464 | △49 | △37 | 95 | 132 | △12 | 400 | 412 |
| 石岡市 | 27 647 | 76 460 | 37 647 | 38 813 | △77 | △39 | 39 | 78 | △38 | 126 | 164 |
| 結城市 | 18 049 | 51 567 | 25 694 | 25 873 | △47 | △18 | 38 | 56 | △29 | 112 | 141 |
| 龍ヶ崎市 | 31 516 | 78 914 | 39 646 | 39 268 | 34 | △17 | 55 | 72 | 51 | 238 | 187 |
| 下妻市 | 15 209 | 43 425 | 21 724 | 21 701 | △33 | △35 | 31 | 66 | 2 | 119 | 117 |
| 常総市 | 21 042 | 62 946 | 31 427 | 31 519 | △1 | △30 | 35 | 65 | 29 | 213 | 184 |
| 常陸太田市 | 19 878 | 52 737 | 25 567 | 27 170 | △70 | △54 | 19 | 73 | △16 | 74 | 90 |
| 高萩市 | 11 684 | 29 387 | 14 349 | 15 038 | △36 | △25 | 14 | 39 | △11 | 63 | 74 |
| 北茨城市 | 16 901 | 44 101 | 21 817 | 22 284 | △41 | △30 | 27 | 57 | △11 | 60 | 71 |
| 笠間市 | 28 843 | 77 271 | 37 820 | 39 451 | △58 | △35 | 52 | 87 | △23 | 172 | 195 |
| 取手市 | 43 430 | 106 955 | 52 623 | 54 332 | 78 | △36 | 43 | 79 | 114 | 440 | 326 |
| 牛久市 | 33 654 | 84 096 | 41 790 | 42 306 | 59 | 11 | 62 | 51 | 48 | 255 | 207 |
| つくば市 | 92 922 | 221 617 | 113 124 | 108 493 | 260 | 89 | 199 | 110 | 171 | 813 | 642 |
| ひたちなか市 | 62 533 | 156 807 | 78 836 | 77 971 | 40 | 21 | 127 | 106 | 19 | 341 | 322 |
| 鹿嶋市 | 26 983 | 66 769 | 34 339 | 32 430 | △22 | △32 | 35 | 67 | 10 | 171 | 161 |
| 潮来市 | 10 561 | 29 170 | 14 408 | 14 762 | △20 | △16 | 13 | 29 | △4 | 49 | 53 |
| 守谷市 | 24 258 | 64 287 | 32 402 | 31 885 | 51 | 24 | 49 | 25 | 27 | 246 | 219 |
| 常陸大宮市 | 16 242 | 42 892 | 21 111 | 21 781 | △14 | △32 | 21 | 53 | 18 | 92 | 74 |
| 那珂市 | 19 755 | 53 706 | 26 148 | 27 558 | △18 | △20 | 32 | 52 | 2 | 99 | 97 |
| 筑西市 | 36 279 | 104 888 | 51 809 | 53 079 | △75 | △49 | 61 | 110 | △26 | 154 | 180 |
| 坂東市 | 17 630 | 54 671 | 27 658 | 27 013 | △48 | △34 | 34 | 68 | △14 | 114 | 128 |
| 稲敷市 | 14 827 | 43 711 | 21 677 | 22 034 | △50 | △29 | 21 | 50 | △21 | 73 | 94 |
| かすみがうら市 | 15 352 | 42 066 | 21 262 | 20 804 | △20 | △11 | 29 | 40 | △9 | 116 | 125 |
| 桜川市 | 13 810 | 43 022 | 21 136 | 21 886 | △70 | △30 | 16 | 46 | △40 | 39 | 79 |
| 神栖市 | 37 403 | 94 245 | 48 687 | 45 558 | 41 | 20 | 80 | 60 | 21 | 249 | 228 |
| 行方市 | 11 522 | 35 368 | 17 414 | 17 954 | △72 | △37 | 10 | 47 | △35 | 94 | 129 |
| 鉾田市 | 17 234 | 47 687 | 23 884 | 23 803 | △83 | △35 | 25 | 60 | △48 | 149 | 197 |
| つくばみらい市 | 17 517 | 47 869 | 23 907 | 23 962 | 68 | 3 | 36 | 33 | 65 | 189 | 124 |
| 小美玉市 | 17 996 | 51 241 | 25 804 | 25 437 | 8 | △20 | 25 | 45 | 28 | 154 | 126 |
| 茨城町 | 11 457 | 32 973 | 16 287 | 16 686 | △41 | △34 | 14 | 48 | △7 | 59 | 66 |
| 大洗町 | 6 981 | 17 070 | 8 309 | 8 761 | △24 | △28 | 4 | 32 | 4 | 43 | 39 |
| 城里町 | 7 261 | 20 201 | 9 776 | 10 425 | △39 | △21 | 11 | 32 | △18 | 23 | 41 |
| 東海村 | 14 894 | 37 924 | 19 188 | 18 736 | △2 | △9 | 17 | 26 | 7 | 94 | 87 |
| 大子町 | 6 946 | 18 286 | 8 854 | 9 432 | △25 | △31 | 6 | 37 | 6 | 26 | 20 |
| 美浦村 | 6 238 | 16 171 | 8 198 | 7 973 | △11 | △5 | 8 | 13 | △6 | 35 | 41 |
| 阿見町 | 18 938 | 48 059 | 23 835 | 24 224 | 0 | △6 | 29 | 35 | 6 | 153 | 147 |
| 河内町 | 2 955 | 9 302 | 4 558 | 4 744 | △20 | △13 | 2 | 15 | △7 | 24 | 31 |
| 八千代町 | 6 831 | 22 190 | 11 446 | 10 744 | 10 | △19 | 15 | 34 | 29 | 92 | 63 |
| 五霞町 | 3 019 | 8 893 | 4 484 | 4 409 | △35 | △6 | 6 | 12 | △29 | 14 | 43 |
| 境町 | 8 155 | 24 759 | 12 350 | 12 409 | 11 | △8 | 22 | 30 | 19 | 65 | 46 |
| 利根町 | 6 337 | 16 641 | 8 118 | 8 523 | △32 | △10 | 6 | 16 | △22 | 37 | 59 |

(注) (1) 世帯と人口の各年の数値は、各年1月1日現在。年計の自然動態、社会動態は1月から12月までの合計。

資料：県統計課

(2) 年計の人口移動は当年1年間の増減数を表し、月の人口移動は前月1か月間の増減数である。

2 金融機関別実質預金・貸出残高

(単位：億円)

| 年 月 | 総 額 | | 銀 行 | | そ の 他 | |
|---------|---------|--------|---------|--------|--------|--------|
| | 預 金 | 貸 出 | 預 金 | 貸 出 | 預 金 | 貸 出 |
| 平成23年度末 | 149 377 | 74 395 | 100 282 | 52 258 | 49 095 | 22 137 |
| 24 | 151 340 | 74 438 | 101 800 | 53 128 | 49 539 | 21 310 |
| 25 | 154 238 | 76 224 | 104 218 | 54 820 | 50 019 | 21 404 |
| 25.12 | 156 075 | 76 280 | 104 886 | 54 645 | 51 188 | 21 634 |
| 26. 1 | 154 918 | 76 253 | 104 328 | 54 777 | 50 590 | 21 476 |
| 2 | 154 705 | 76 399 | 104 205 | 54 971 | 50 499 | 21 427 |
| 3 | 154 238 | 76 224 | 104 218 | 54 820 | 50 019 | 21 404 |
| 4 | 156 458 | 76 175 | 106 074 | 54 928 | 50 384 | 21 246 |
| 5 | 155 761 | 76 404 | 105 375 | 55 167 | 50 386 | 21 237 |
| 6 | 157 502 | 76 549 | 106 532 | 55 366 | 50 970 | 21 182 |
| 7 | 156 666 | 76 741 | 105 840 | 55 581 | 50 825 | 21 159 |
| 8 | 156 667 | 76 986 | 105 680 | 55 844 | 50 986 | 21 141 |
| 9 | 155 999 | 77 169 | 105 064 | 55 998 | 50 935 | 21 170 |
| 10 | 155 853 | 77 260 | 104 869 | 56 138 | 50 983 | 21 122 |
| 11 | 156 938 | 77 662 | 105 962 | 56 534 | 50 975 | 21 128 |
| 12 | 158 062 | 77 928 | 106 510 | 56 676 | 51 552 | 21 252 |

(注) (1) 銀行は、都市銀行、地方銀行、第二地方銀行、信託銀行（信託勘定を含む）の計。

(2) 預金の「その他」は労働金庫、商工組合中央金庫、農業協同組合、漁業協同組合、信用組合、信用金庫の計。

(3) 貸出の「その他」は国民生活金融公庫、中小企業金融公庫、労働金庫、商工組合中央金庫、農業協同組合、漁業協同組合、信用組合、信用金庫の計。

資料：金融経済概況

(日本銀行水戸事務所(TEL 029-224-2734))

3 県内金融経済

| 年 月 | 銀行券 (億円) | | 手形交換高 | | 不 渡 手 形 | | 信 用 保 証 (件) | |
|-------|----------|-------|-------------|--------------|------------|--------------|-------------|--------|
| | 発 行 | 還 収 | 枚 数 (千枚) | 金 額 (百万円) | 枚 数 (枚) | 金 額 (百万円) | 保証承諾 | 代位弁済 |
| 平成23年 | 7 148 | 2 164 | ※682 | ※887 151 | ※865 | ※11 965 | ※33 321 | ※3 324 |
| 24 | 7 500 | 2 376 | ※653 | ※897 555 | ※691 | ※1 055 | ※25 812 | ※2 646 |
| 25 | 7 972 | 2 180 | ※616 | ※852 054 | ※470 | ※571 | ※27 661 | ※2 556 |
| 26. 1 | 292 | 418 | 57 | 75 723 | 74 | 70 | 1 658 | 127 |
| 2 | 527 | 110 | 48 | 58 208 | 27 | 51 | 1 832 | 202 |
| 3 | 638 | 118 | 50 | 68 146 | 23 | 17 | 2 524 | 199 |
| 4 | 761 | 129 | 50 | 67 793 | 25 | 50 | 1 516 | 141 |
| 5 | 326 | 280 | 40 | 54 944 | 10 | 13 | 2 351 | 150 |
| 6 | 607 | 100 | 57 | 99 606 | 16 | 10 | 2 827 | 192 |
| 7 | 661 | 113 | 50 | 63 980 | 14 | 162 | 2 501 | 167 |
| 8 | 588 | 125 | 38 | 45 538 | 8 | 29 | 2 155 | 172 |
| 9 | 543 | 112 | 56 | 79 292 | 41 | 65 | 2 701 | 129 |
| 10 | 586 | 144 | 46 | 55 757 | 15 | 32 | 2 075 | 130 |
| 11 | 656 | 209 | 35 | 41 316 | 4 | 3 | 2 097 | 168 |
| 12 | 1 456 | 128 | 50 | 79 375 | 12 | 23 | 3 050 | 135 |
| 27. 1 | 258 | 456 | 42 | 57 460 | 13 | 16 | 1 856 | 124 |

(注) ※は年度数値。

資料：金融経済概況 (日本銀行水戸事務所(TEL 029-224-2734))

一般社団法人 茨城県銀行協会 (TEL 029-221-3579)

茨城県信用保証協会 (TEL 029-224-7815)

4 産業別現金給与総額

(単位：円)

| 年月 | 調査 産業計 | 建設業 | 製造業 | 電気・ ガス業 | 情報 通信業 | 運輸業・ 郵便業 | 卸売・ 小売業 | 金融・ 保険業 | 不動産業・ 物品賃貸業 | 学術研究・ 専門技術 サービス業 | 宿泊業・ 飲食サー ビス業 | 生活関連 サービス業 娯楽業 | 教育・ 学習 支援業 | 医療、 福祉 | 複合 サービス 事業 | サービ ス業 |
|-------|-----------|---------|---------|------------|-----------|-------------|------------|------------|----------------|------------------------|---------------------|----------------------|------------------|-----------|------------------|-----------|
| 平成23年 | 308 811 | 321 781 | 351 977 | 472 587 | 383 985 | 356 350 | 226 668 | 435 454 | 279 302 | 543 337 | 114 327 | 168 376 | 396 522 | 288 094 | 268 261 | 269 704 |
| 24 | 304 331 | 301 373 | 357 929 | 491 336 | 379 479 | 270 228 | 238 086 | 439 435 | 295 929 | 490 029 | 108 125 | 259 241 | 382 701 | 286 393 | 338 213 | 237 385 |
| 25 | 302 394 | 310 145 | 366 770 | 502 429 | 364 175 | 301 604 | 236 482 | 400 248 | 251 807 | 475 308 | 112 083 | 202 529 | 370 673 | 279 522 | 319 298 | 233 767 |
| 25.11 | 265 833 | 316 091 | 322 215 | 411 875 | 302 779 | 298 966 | 210 274 | 320 445 | 256 792 | 365 258 | 113 834 | 181 953 | 284 795 | 236 894 | 262 060 | 221 859 |
| 12 | 522 441 | 419 855 | 696 387 | 792 231 | 662 895 | 427 479 | 365 510 | 835 163 | 706 275 | 910 791 | 134 428 | 233 723 | 791 667 | 458 103 | 625 218 | 326 830 |
| 26.1 | 284 069 | 287 483 | 339 741 | 551 417 | 359 117 | 301 997 | 220 263 | 348 691 | 284 282 | 442 246 | 120 251 | 177 166 | 356 004 | 253 382 | 317 247 | 218 454 |
| 2 | 263 208 | 298 788 | 307 645 | 417 556 | 361 994 | 271 056 | 213 019 | 340 022 | 281 687 | 370 182 | 109 782 | 173 259 | 325 621 | 237 306 | 289 498 | 207 804 |
| 3 | 271 321 | 294 846 | 315 441 | 418 700 | 353 308 | 276 673 | 227 659 | 432 425 | 289 882 | 369 874 | 116 798 | 180 635 | 324 041 | 233 030 | 339 660 | 215 507 |
| 4 | 270 678 | 297 944 | 326 268 | 415 215 | 361 612 | 283 043 | 221 093 | 352 398 | 288 861 | 380 962 | 118 113 | 187 975 | 297 975 | 235 608 | 268 825 | 216 037 |
| 5 | 266 408 | 304 492 | 315 109 | 412 748 | 346 038 | 275 146 | 223 727 | 344 587 | 199 117 | 382 802 | 119 314 | 185 879 | 297 382 | 238 198 | 279 347 | 207 803 |
| 6 | 427 287 | 334 731 | 551 875 | 877 766 | 719 687 | 364 024 | 253 652 | 748 116 | 427 668 | 741 997 | 145 040 | 227 422 | 716 734 | 325 866 | 619 167 | 307 069 |
| 7 | 345 321 | 381 714 | 455 555 | 457 048 | 404 796 | 315 956 | 258 074 | 382 188 | 307 182 | 657 498 | 114 309 | 206 295 | 348 025 | 309 156 | 304 089 | 252 182 |
| 8 | 276 936 | 358 989 | 319 945 | 421 032 | 364 161 | 322 479 | 203 717 | 358 559 | 241 624 | 388 461 | 120 916 | 201 612 | 314 844 | 250 069 | 317 430 | 218 804 |
| 9 | 262 845 | 307 420 | 307 496 | 433 062 | 375 811 | 280 302 | 189 302 | 356 096 | 259 014 | 388 293 | 110 153 | 192 709 | 322 395 | 237 644 | 304 648 | 210 187 |
| 10 | 263 099 | 300 920 | 306 892 | 441 756 | 359 094 | 281 293 | 189 014 | 369 944 | 273 324 | 390 596 | 110 838 | 192 857 | 325 695 | 237 756 | 315 457 | 212 128 |
| 11 | 269 753 | 350 317 | 322 122 | 440 441 | 362 982 | 292 297 | 190 968 | 354 765 | 211 748 | 380 761 | 110 517 | 191 013 | 324 583 | 237 672 | 300 066 | 232 950 |

(注) (1) 規模5人以上の事業所。
(2) 年数値は平均値。

資料：県統計課

5 産業別月末常用労働者数

(単位：人)

| 年月 | 調査 産業計 | 建設業 | 製造業 | 電気・ ガス業 | 情報 通信業 | 運輸業・ 郵便業 | 卸売・ 小売業 | 金融・ 保険業 | 不動産業・ 物品賃貸業 | 学術研究・ 専門技術 サービス業 | 宿泊業・ 飲食サー ビス業 | 生活関連 サービス業 娯楽業 | 教育・ 学習 支援業 | 医療、 福祉 | 複合 サービス 事業 | サービ ス業 |
|-------|-----------|--------|---------|------------|-----------|-------------|------------|------------|----------------|------------------------|---------------------|----------------------|------------------|-----------|------------------|-----------|
| 平成23年 | 1 016 228 | 40 369 | 277 348 | 5 974 | 13 374 | 57 129 | 188 819 | 25 397 | 9 108 | 49 532 | 67 704 | 33 948 | 75 996 | 98 471 | 15 937 | 57 099 |
| 24 | 976 487 | 49 751 | 244 323 | 5 301 | 18 045 | 74 132 | 164 467 | 27 172 | 8 517 | 51 419 | 62 013 | 36 493 | 56 887 | 109 383 | 8 802 | 59 230 |
| 25 | 982 465 | 49 138 | 238 682 | 5 194 | 18 908 | 81 293 | 166 376 | 29 073 | 9 676 | 50 094 | 62 747 | 35 252 | 56 746 | 113 920 | 8 468 | 56 595 |
| 25.11 | 986 746 | 49 312 | 236 512 | 6 196 | 18 788 | 81 983 | 165 969 | 29 136 | 10 330 | 49 691 | 63 162 | 35 611 | 57 812 | 117 093 | 8 298 | 56 799 |
| 12 | 983 728 | 49 894 | 235 545 | 6 227 | 18 759 | 81 399 | 164 230 | 28 677 | 10 330 | 49 761 | 63 179 | 34 641 | 58 364 | 117 150 | 8 298 | 57 220 |
| 26.1 | 978 165 | 49 859 | 233 151 | 6 248 | 18 690 | 81 121 | 162 865 | 28 546 | 10 325 | 49 388 | 63 077 | 34 258 | 58 309 | 116 294 | 8 317 | 57 165 |
| 2 | 976 608 | 49 648 | 233 149 | 6 227 | 18 599 | 81 871 | 160 144 | 28 863 | 10 323 | 49 298 | 63 807 | 33 392 | 58 182 | 117 046 | 8 313 | 57 196 |
| 3 | 973 214 | 49 487 | 232 218 | 6 244 | 18 671 | 81 281 | 160 856 | 28 863 | 10 173 | 48 644 | 63 839 | 33 114 | 57 697 | 115 610 | 8 234 | 57 700 |
| 4 | 978 410 | 51 156 | 233 750 | 6 289 | 19 663 | 81 120 | 159 087 | 29 324 | 10 252 | 47 714 | 64 324 | 33 365 | 58 069 | 117 522 | 8 045 | 58 114 |
| 5 | 980 583 | 50 585 | 232 688 | 6 362 | 19 559 | 83 574 | 160 616 | 29 858 | 10 484 | 48 256 | 62 668 | 33 019 | 59 309 | 117 522 | 8 053 | 57 447 |
| 6 | 984 790 | 51 227 | 233 971 | 6 330 | 19 211 | 83 930 | 158 835 | 30 108 | 10 658 | 48 671 | 64 007 | 33 533 | 59 453 | 118 905 | 8 053 | 57 315 |
| 7 | 984 054 | 50 776 | 234 231 | 5 989 | 19 095 | 83 317 | 161 909 | 30 798 | 10 651 | 48 898 | 62 256 | 32 766 | 59 733 | 117 955 | 8 049 | 57 048 |
| 8 | 979 158 | 50 337 | 232 881 | 5 958 | 18 926 | 82 697 | 161 450 | 30 833 | 10 636 | 48 993 | 63 119 | 32 882 | 57 594 | 117 133 | 8 072 | 57 064 |
| 9 | 979 961 | 50 072 | 232 530 | 5 911 | 18 909 | 82 495 | 162 821 | 30 718 | 9 911 | 49 084 | 63 988 | 32 743 | 57 575 | 117 360 | 8 117 | 57 144 |
| 10 | 983 907 | 48 840 | 232 703 | 5 937 | 18 734 | 82 892 | 163 905 | 30 999 | 11 031 | 49 099 | 64 247 | 32 989 | 58 225 | 118 228 | 8 105 | 57 388 |
| 11 | 982 812 | 48 419 | 233 563 | 5 941 | 18 658 | 83 062 | 162 985 | 30 747 | 10 488 | 49 121 | 64 167 | 32 577 | 58 697 | 117 908 | 8 105 | 57 789 |

(注) (1) 規模5人以上の事業所。
(2) 年数値は平均値。

資料：県統計課

(3) 平成21年までの「運輸業・郵便業」の値は「運輸業」の値。
(4) 平成22年1月から日本標準産業分類(平成19年11月改定)に基づき表章している。なお、平成21年以前と接続しない産業は、表中において「-」と表記している。

6 産業別総実労働時間数

(単位：時間)

| 年 月 | 調 査 | 建設業 | 製造業 | 電気・ ガス業 | 情 報 通信業 | 運輸業・ 郵便業 | 卸売・ 小売業 | 金融・ 保険業 | 不動産業・ 物品賃貸業 | 学術研究・ 専門技術 サービス業 | 宿泊業・ 飲食サー ビス業 | 生活関連 サービス業 娯楽業 | 教育・ 学 習 支援業 | 医療、 福 祉 | 複 合 サービ ス事業 | サービ ス 業 |
|-------|-------|-------|-------|------------|------------|-------------|------------|------------|----------------|------------------------|---------------------|----------------------|-------------------|------------|-------------------|------------|
| | 産業計 | | | | | | | | | | | | | | | |
| 平成23年 | 148.4 | 168.3 | 160.5 | 153.9 | 162.5 | 177.5 | 140.2 | 148.9 | 157.7 | 151.2 | 102.8 | 144.1 | 136.3 | 142.0 | 143.1 | 150.4 |
| 24 | 152.2 | 168.1 | 163.7 | 158.0 | 164.3 | 186.3 | 139.2 | 156.0 | 158.7 | 148.6 | 102.1 | 149.0 | 157.7 | 139.1 | 148.5 | 155.2 |
| 25 | 150.0 | 164.7 | 164.7 | 156.3 | 154.2 | 184.6 | 137.1 | 149.9 | 132.6 | 145.3 | 102.8 | 128.5 | 164.6 | 135.0 | 154.4 | 148.0 |
| 25.11 | 156.7 | 175.7 | 175.9 | 149.6 | 154.7 | 196.2 | 143.3 | 150.3 | 156.9 | 148.8 | 105.8 | 123.7 | 174.6 | 137.2 | 156.8 | 152.6 |
| 12 | 153.5 | 168.1 | 170.2 | 146.9 | 154.8 | 196.1 | 143.3 | 150.1 | 164.7 | 142.7 | 110.6 | 125.5 | 161.1 | 133.8 | 159.6 | 145.8 |
| 26. 1 | 143.2 | 148.4 | 152.0 | 152.4 | 143.9 | 180.2 | 137.9 | 138.3 | 149.3 | 133.0 | 109.4 | 115.4 | 160.1 | 130.8 | 145.8 | 135.3 |
| 2 | 149.7 | 179.3 | 168.9 | 146.5 | 161.6 | 188.4 | 137.4 | 134.4 | 159.2 | 138.6 | 102.0 | 109.0 | 160.4 | 132.9 | 142.7 | 139.7 |
| 3 | 149.5 | 174.5 | 166.9 | 151.4 | 159.7 | 183.4 | 138.2 | 141.2 | 167.9 | 138.1 | 103.7 | 117.8 | 161.0 | 132.6 | 144.5 | 140.5 |
| 4 | 157.1 | 179.0 | 174.0 | 158.4 | 168.0 | 192.5 | 145.1 | 152.6 | 167.1 | 144.9 | 107.4 | 126.6 | 178.3 | 140.3 | 147.8 | 145.9 |
| 5 | 149.8 | 165.5 | 161.2 | 157.9 | 153.6 | 182.9 | 140.0 | 147.3 | 136.7 | 141.7 | 107.6 | 125.9 | 174.1 | 136.2 | 147.2 | 139.9 |
| 6 | 156.1 | 177.9 | 175.1 | 164.9 | 166.1 | 187.8 | 142.0 | 148.8 | 140.3 | 150.1 | 107.4 | 125.3 | 173.9 | 141.0 | 148.8 | 143.7 |
| 7 | 156.4 | 178.0 | 175.2 | 169.8 | 169.6 | 188.6 | 135.1 | 162.2 | 150.5 | 158.5 | 102.8 | 133.3 | 178.4 | 139.6 | 170.4 | 146.6 |
| 8 | 147.3 | 166.4 | 158.5 | 153.5 | 145.1 | 184.1 | 133.5 | 141.8 | 157.3 | 141.0 | 109.5 | 134.5 | 138.6 | 140.5 | 162.4 | 145.3 |
| 9 | 152.0 | 172.4 | 168.3 | 165.2 | 164.3 | 184.8 | 133.3 | 144.6 | 173.0 | 139.9 | 102.1 | 129.7 | 175.4 | 141.5 | 159.6 | 142.6 |
| 10 | 156.1 | 175.2 | 173.3 | 174.1 | 165.9 | 187.4 | 135.7 | 156.1 | 167.4 | 153.7 | 102.2 | 131.3 | 184.0 | 144.0 | 171.2 | 146.8 |
| 11 | 153.4 | 184.0 | 173.9 | 152.5 | 162.0 | 192.3 | 137.0 | 135.2 | 141.7 | 143.4 | 102.1 | 128.3 | 159.9 | 140.5 | 151.1 | 145.8 |

(注) (1) 規模5人以上の事業所。資料：県統計課
 (2) 年数値は平均値。
 (3) 平成21年までの「運輸業・郵便業」の値は「運輸業」の値。
 (4) 平成22年1月から日本標準産業分類（平成19年11月改定）に基づき表章している。なお、平成21年以前と接続しない産業は、表中において「-」と表記している。

7 職業紹介状況

(単位：人、件)

| 年度・月 | 一 般 職 業 紹 介 (パートタイムを含む) | | | | | | | 雇 用 保 険 受 給 者 実 人 員 (年度数値は 月平均) |
|--------|-------------------------|--------------|---------------|-----------------|---------|--------|--------|--|
| | 新規求人数 | 新規求職 申込件数 | 月間有効 求 人 数 | 月間有効 求 職 者 数 | 就 職 件 数 | 新規求人倍率 | 有効求人倍率 | |
| 平成23年度 | 163 359 | 153 375 | 35 121 | 50 842 | 46 008 | 1.07 | 0.69 | 11 877 |
| 24 | 172 344 | 143 607 | 38 569 | 48 253 | 46 341 | 1.20 | 0.80 | 10 913 |
| 25 | 181 802 | 137 742 | 40 562 | 46 730 | 45 617 | 1.35 | 0.88 | 10 591 |
| 25.12 | 13 302 | 7 715 | 41 048 | 40 394 | 3 119 | r1.40 | r0.93 | 9 475 |
| 26. 1 | 17 453 | 12 365 | 42 701 | 41 512 | 3 322 | 1.40 | 0.95 | 9 337 |
| 2 | 17 544 | 10 868 | 44 837 | 42 222 | 3 504 | 1.53 | 0.96 | 8 562 |
| 3 | 16 624 | 12 227 | 47 248 | 45 083 | 5 056 | 1.53 | 1.00 | 8 263 |
| 4 | 16 591 | 15 026 | 45 050 | 46 915 | 4 555 | 1.53 | 1.05 | 7 988 |
| 5 | 16 114 | 11 532 | 43 873 | 46 638 | 3 918 | 1.53 | 1.06 | 9 346 |
| 6 | 15 657 | 10 822 | 43 683 | 45 366 | 3 887 | 1.52 | 1.07 | 9 355 |
| 7 | 16 366 | 10 818 | 43 656 | 44 240 | 3 600 | 1.45 | 1.06 | 9 962 |
| 8 | 17 037 | 9 721 | 44 950 | 42 754 | 3 038 | 1.54 | 1.08 | 9 787 |
| 9 | 17 995 | 11 602 | 47 866 | 43 657 | 3 825 | 1.57 | 1.07 | 9 737 |
| 10 | 18 244 | 11 278 | 48 926 | 43 995 | 3 839 | 1.59 | 1.08 | 9 268 |
| 11 | 16 001 | 8 533 | 47 149 | 40 902 | 3 117 | 1.49 | 1.08 | 8 621 |
| 12 | 14 810 | 7 454 | 45 239 | 37 189 | 2 884 | 1.62 | 1.10 | 8 385 |

(注) (1) 月別の求人倍率は季節調整値。資料：茨城労働局職業安定課
 (2) 年別の月間有効求人数、月間有効求職者数、新規求人倍率、有効求人倍率は年平均値の値。

8 家計主要指標 (水戸市・全国)

| 年 月 | 勤 勞 者 世 帯 | | | | | | | | 二人以上の世帯 | | (6) 消費者 物価 指数 |
|--------------|-----------|---------------------|---------|------------|---------|--------------------|----------------------|---------------------|---------|--------------------|------------------------|
| | 実 収 入 | (1) 可 処 分 所 得 | 消費支出 | (2) 黒 字 | 貯蓄純増 | (3) 平均消費 性 向 | (4) 実質実収 入 指 数 | (4) 実質消費 支出指数 | 消費支出 | (5) エンゲル 係 数 | |
| 水 戸 市 | | | | | | | | | | | |
| 平成23年 | 542 854 | 442 923 | 320 836 | 122 086 | 85 589 | 72.4 | 89.8 | 90.3 | 294 859 | 21.3 | 100.1 |
| 24 | 643 050 | 513 166 | 349 370 | 163 796 | 102 887 | 68.1 | 106.3 | 98.3 | 307 887 | 21.9 | 100.1 |
| 25 | 597 665 | 478 355 | 316 317 | 162 038 | 141 181 | 66.1 | 97.7 | 88.1 | 290 219 | 22.3 | 101.2 |
| 25.12 | 1 200 375 | 992 241 | 320 501 | 671 740 | 631 381 | 32.3 | 194.8 | 88.5 | 326 985 | 23.3 | 102.0 |
| 26. 1 | 467 506 | 374 751 | 315 160 | 59 591 | 36 166 | 84.1 | 76.0 | 87.2 | 293 079 | 21.2 | 101.8 |
| 2 | 544 064 | 451 301 | 340 779 | 110 522 | 98 279 | 75.5 | 88.4 | 94.3 | 303 405 | 20.2 | 101.8 |
| 3 | 541 955 | 443 916 | 450 013 | △6 097 | △29 457 | 101.4 | 87.8 | 124.2 | 364 165 | 19.9 | 102.1 |
| 4 | 548 190 | 406 160 | 368 964 | 37 196 | 8 656 | 90.8 | 87.1 | 99.9 | 298 391 | 22.1 | 104.1 |
| 5 | 446 992 | 329 712 | 328 523 | 1 189 | △32 583 | 99.6 | 70.7 | 88.5 | 275 519 | 27.0 | 104.6 |
| 6 | 800 236 | 619 722 | 320 260 | 299 462 | 240 109 | 51.7 | 125.9 | 85.8 | 272 841 | 24.4 | 105.2 |
| 7 | 614 451 | 473 993 | 367 161 | 106 832 | 85 052 | 77.5 | 96.6 | 98.2 | 303 864 | 21.0 | 105.3 |
| 8 | 449 062 | 362 529 | 284 759 | 77 770 | 39 525 | 78.5 | 70.7 | 76.3 | 258 122 | 26.3 | 105.1 |
| 9 | 430 486 | 344 502 | 303 248 | 41 254 | 47 309 | 88.0 | 67.5 | 81.0 | 256 930 | 24.7 | 105.5 |
| 10 | 499 945 | 407 697 | 279 297 | 128 400 | 72 881 | 68.5 | 78.4 | 74.6 | 266 340 | 23.8 | 105.5 |
| 11 | 449 277 | 358 896 | 291 363 | 67 534 | 41 437 | 81.2 | 70.7 | 78.1 | 256 401 | 23.6 | 105.1 |
| 12 | 1 105 133 | 896 786 | 310 335 | 586 451 | 475 129 | 34.6 | 173.9 | 83.1 | 286 081 | 24.7 | 105.2 |

(注) (1) 実収入－非消費支出 (2) 可処分所得－消費支出 (3) 消費支出÷可処分所得
 (4) 当該項目÷消費者物価指数

9 実収入及び実支出 (1か月・1世帯当たり) (水戸市・勤労者世帯)

| 年 月 | 集 計 世帯数 | 世 帯 人 員 | 有 業 人 員 | 世帯主 の年齢 | 実収入 | | | | | 実支出 | |
|-------|------------|------------|------------|------------|------------|---------------|---------------|-----------|--------|---------|---------|
| | | | | | 勤め先 収 入 | その他の 実 収 入 | | 消費支出 計 | | | |
| | | | | | | う ち 世帯主 | 世帯主の 配 偶 者 | | | | |
| 平成23年 | 51 | 3.24 | 1.68 | 48.8 | 542 854 | 505 662 | 432 777 | 70 620 | 37 192 | 420 768 | 320 836 |
| 24 | 51 | 3.30 | 1.66 | 48.2 | 643 050 | 609 903 | 537 723 | 65 493 | 33 147 | 479 254 | 349 370 |
| 25 | 50 | 3.31 | 1.53 | 46.1 | 597 665 | 562 558 | 479 852 | 81 573 | 35 107 | 435 627 | 316 317 |
| 25.12 | 44 | 3.41 | 1.48 | 44.3 | 1 200 375 | 1 146 064 | 990 774 | 154 386 | 54 311 | 528 635 | 320 501 |
| 26. 1 | 45 | 3.42 | 1.49 | 44.9 | 467 506 | 453 003 | 380 301 | 71 010 | 14 503 | 407 914 | 315 160 |
| 2 | 46 | 3.50 | 1.55 | 46.4 | 544 064 | 465 588 | 387 849 | 71 284 | 78 476 | 433 541 | 340 779 |
| 3 | 45 | 3.53 | 1.67 | 47.7 | 541 955 | 508 809 | 420 878 | 81 024 | 33 146 | 548 052 | 450 013 |
| 4 | 43 | 3.37 | 1.67 | 47.8 | 548 190 | 502 092 | 406 054 | 87 894 | 46 098 | 510 994 | 368 964 |
| 5 | 47 | 3.35 | 1.64 | 48.1 | 446 992 | 440 877 | 370 423 | 63 655 | 6 115 | 445 803 | 328 523 |
| 6 | 48 | 3.34 | 1.64 | 47.1 | 800 236 | 728 032 | 638 932 | 81 946 | 72 204 | 500 774 | 320 260 |
| 7 | 49 | 3.19 | 1.69 | 48.0 | 614 451 | 609 811 | 544 513 | 65 176 | 4 640 | 507 619 | 367 161 |
| 8 | 52 | 3.27 | 1.50 | 47.4 | 449 062 | 424 152 | 378 141 | 46 012 | 24 910 | 371 293 | 284 759 |
| 9 | 53 | 3.09 | 1.41 | 48.8 | 430 486 | 420 466 | 385 662 | 34 804 | 10 020 | 389 232 | 303 248 |
| 10 | 54 | 3.06 | 1.39 | 50.0 | 499 945 | 413 364 | 381 898 | 30 528 | 86 581 | 371 545 | 279 297 |
| 11 | 54 | 3.06 | 1.44 | 49.9 | 449 277 | 438 152 | 379 575 | 57 628 | 11 125 | 381 743 | 291 363 |
| 12 | 55 | 2.94 | 1.57 | 50.7 | 1 105 133 | 1 029 650 | 864 722 | 164 031 | 75 483 | 518 682 | 310 335 |

(単位：円，%)

| 勤 勞 者 世 帯 | | | | | | | | 二人以上の世帯 | | (6) 消費者物価指数 | 年 月 |
|----------------|----------------|----------------|----------------|----------------|-------------|--------------|--------------|----------------|-------------|--------------|-----------|
| 実 収 入 | (1) 可処分所得 | 消費支出 | (2) 黒字 | 貯蓄純増 | (3) 平均消費性向 | (4) 実質実収入指数 | (4) 実質消費支出指数 | 消費支出 | (5) エンゲル係数 | | |
| 全 国 | | | | | | | | | | | |
| 510 117 | 420 500 | 308 826 | 111 675 | 76 783 | 73.4 | 98.3 | 97.3 | 282 955 | 23.6 | 99.7 | 平成23年 |
| 518 506 | 425 005 | 313 874 | 111 131 | 77 760 | 73.9 | 99.9 | 98.9 | 286 169 | 23.5 | 99.7 | 24 |
| 523 589 | 426 132 | 319 170 | 106 962 | 74 287 | 74.9 | 100.6 | 100.3 | 290 454 | 23.6 | 100.0 | 25 |
| 905 822 | 754 307 | 358 468 | 395 839 | 342 187 | 47.5 | 172.4 | 111.6 | 334 433 | 25.5 | 100.9 | 25.12 |
| 438 646 | 358 398 | 325 804 | 32 594 | 9 654 | 90.9 | 83.7 | 101.6 | 297 070 | 22.0 | 100.7 | 26.1 |
| 479 268 | 398 281 | 294 509 | 103 772 | 64 339 | 73.9 | 91.4 | 91.9 | 266 610 | 23.6 | 100.7 | 2 |
| 438 145 | 358 682 | 384 680 | △25 998 | △26 862 | 107.2 | 83.3 | 119.7 | 345 443 | 21.3 | 101.0 | 3 |
| 463 964 | 373 090 | 329 976 | 43 114 | 14 031 | 88.4 | 86.4 | 100.5 | 302 141 | 21.5 | 103.1 | 4 |
| 421 117 | 320 940 | 293 050 | 27 890 | 2 705 | 91.3 | 78.1 | 88.9 | 271 411 | 26.1 | 103.5 | 5 |
| 710 375 | 568 874 | 295 738 | 273 136 | 228 579 | 52.0 | 131.9 | 89.9 | 272 791 | 25.0 | 103.4 | 6 |
| 555 276 | 448 429 | 311 693 | 136 736 | 107 706 | 69.5 | 103.1 | 94.7 | 280 293 | 24.4 | 103.4 | 7 |
| 463 810 | 383 294 | 305 836 | 77 458 | 54 297 | 79.8 | 86.0 | 92.7 | 282 124 | 25.6 | 103.6 | 8 |
| 421 809 | 341 855 | 303 614 | 38 240 | 10 136 | 88.8 | 78.0 | 91.8 | 275 226 | 24.9 | 103.9 | 9 |
| 488 273 | 404 682 | 316 154 | 88 528 | 65 235 | 78.1 | 90.5 | 95.9 | 288 579 | 24.1 | 103.6 | 10 |
| 431 543 | 352 340 | 306 230 | 46 110 | 27 541 | 86.9 | 80.3 | 93.2 | 280 271 | 24.6 | 103.2 | 11 |
| 924 911 | 773 622 | 357 772 | 415 850 | 368 301 | 46.2 | 172.0 | 108.8 | 332 363 | 25.9 | 103.3 | 12 |

(注) (5) 食料費÷消費支出

(6) 平成22年=100, 持家の帰属家賃を含む総合指数

資料：総務省統計局

(単位：世帯，人，歳，円)

| 実 支 出 | | | | | | | | | | | 年 月 |
|---------------|---------------|---------------|---------------|---------------|--------------|---------------|---------------|---------------|---------------|----------------|-----------|
| 消 費 | | | 支 出 | | | | | | | | |
| 食 料 | 住 居 | 光熱・水道 | 家具・家事用品 | 被服及び履物 | 保健医療 | 交通通信 | 教 育 | 教 養 娯 楽 | その他の消費支出 | 非消費支出 | |
| 66 921 | 23 181 | 21 022 | 12 041 | 13 280 | 10 337 | 46 735 | 17 642 | 28 313 | 81 363 | 99 932 | 平成23年 |
| 71 161 | 26 585 | 23 017 | 11 136 | 15 857 | 11 425 | 63 370 | 21 861 | 32 159 | 72 800 | 129 884 | 24 |
| 67 202 | 25 571 | 22 208 | 10 344 | 14 168 | 13 079 | 50 026 | 18 328 | 30 263 | 65 127 | 119 310 | 25 |
| 75 628 | 12 546 | 23 262 | 15 146 | 13 659 | 13 199 | 51 225 | 21 463 | 34 670 | 59 704 | 208 134 | 25.12 |
| 66 435 | 14 746 | 25 286 | 13 655 | 18 661 | 21 472 | 46 707 | 23 112 | 26 583 | 58 503 | 92 754 | 26.1 |
| 65 686 | 10 361 | 30 324 | 7 077 | 10 955 | 9 471 | 79 073 | 33 624 | 20 869 | 73 340 | 92 763 | 2 |
| 79 106 | 13 275 | 32 292 | 18 834 | 21 073 | 11 256 | 60 863 | 24 113 | 52 691 | 136 509 | 98 039 | 3 |
| 73 889 | 12 210 | 26 325 | 6 048 | 16 747 | 8 297 | 48 318 | 41 378 | 31 018 | 104 733 | 142 030 | 4 |
| 79 560 | 32 941 | 23 055 | 9 352 | 12 553 | 11 250 | 49 249 | 16 594 | 23 600 | 70 369 | 117 280 | 5 |
| 69 694 | 27 470 | 23 372 | 9 807 | 9 717 | 8 173 | 51 111 | 27 305 | 29 697 | 63 914 | 180 514 | 6 |
| 66 238 | 16 139 | 19 394 | 11 451 | 13 832 | 7 588 | 132 734 | 14 261 | 30 460 | 55 064 | 140 458 | 7 |
| 70 899 | 17 247 | 22 680 | 10 856 | 11 626 | 7 010 | 40 099 | 14 017 | 32 834 | 57 492 | 86 534 | 8 |
| 64 098 | 13 630 | 20 032 | 7 355 | 10 049 | 16 534 | 77 918 | 13 350 | 27 707 | 52 575 | 85 985 | 9 |
| 62 217 | 12 901 | 19 365 | 7 398 | 9 708 | 6 041 | 52 914 | 13 421 | 29 195 | 66 136 | 92 248 | 10 |
| 61 113 | 9 037 | 19 655 | 18 838 | 11 118 | 8 732 | 48 589 | 18 819 | 35 467 | 59 995 | 90 381 | 11 |
| 67 621 | 13 244 | 24 804 | 11 428 | 16 845 | 8 390 | 50 881 | 23 665 | 31 244 | 62 213 | 208 347 | 12 |

資料：総務省統計局

10 消費者物価指数 (水戸市)

| 年 月 | 総 合 | 対前年 | 対前年 | 食 料 | 穀 類 | 魚介類 | 肉 類 | 野菜・ 海藻 | 外 食 | 住 居 |
|-------|-------|-------------------|-------------------|-------|-------|-------|-------|-----------|-------|-------|
| | | (月) 上昇率 (%) | 同 月 上昇率 (%) | | | | | | | |
| 平成23年 | 100.1 | 0.1 | — | 99.8 | 99.4 | 104.0 | 101.0 | 95.3 | 99.9 | 100.7 |
| 24 | 100.1 | 0.1 | — | 100.0 | 101.4 | 103.8 | 101.0 | 95.7 | 98.5 | 100.2 |
| 25 | 101.2 | 1.0 | — | 101.2 | 102.6 | 106.5 | 103.5 | 100.3 | 98.8 | 100.5 |
| 25.12 | 102.0 | 0.3 | 2.0 | 102.4 | 100.6 | 106.9 | 101.5 | 107.1 | 98.7 | 100.6 |
| 26. 1 | 101.8 | △0.2 | 1.7 | 102.8 | 100.2 | 104.8 | 103.8 | 106.8 | 98.7 | 100.4 |
| 2 | 101.8 | 0.1 | 1.9 | 103.1 | 102.4 | 107.2 | 101.9 | 108.1 | 98.4 | 100.4 |
| 3 | 102.1 | 0.3 | 1.9 | 102.9 | 104.5 | 107.9 | 103.0 | 106.2 | 98.4 | 100.4 |
| 4 | 104.1 | 2.0 | 3.3 | 104.4 | 107.6 | 110.5 | 101.0 | 103.0 | 100.1 | 100.8 |
| 5 | 104.6 | 0.4 | 3.6 | 104.9 | 106.8 | 109.7 | 107.4 | 102.0 | 100.1 | 100.7 |
| 6 | 105.2 | 0.6 | 4.1 | 106.8 | 107.3 | 113.6 | 106.4 | 101.8 | 100.1 | 101.0 |
| 7 | 105.3 | 0.0 | 3.8 | 106.3 | 106.7 | 116.1 | 105.9 | 101.8 | 100.5 | 101.1 |
| 8 | 105.1 | △0.2 | 3.3 | 105.9 | 107.1 | 117.2 | 108.3 | 100.0 | 100.7 | 101.0 |
| 9 | 105.5 | 0.4 | 3.6 | 107.6 | 106.6 | 121.6 | 108.6 | 112.0 | 101.0 | 101.0 |
| 10 | 105.5 | △0.1 | 3.4 | 106.8 | 103.3 | 118.5 | 110.7 | 108.7 | 101.9 | 101.1 |
| 11 | 105.1 | △0.3 | 3.4 | 106.0 | 102.7 | 117.0 | 113.2 | 104.3 | 101.9 | 101.1 |
| 12 | 105.2 | 0.1 | 3.1 | 107.2 | 102.9 | 116.4 | 112.7 | 110.3 | 101.8 | 101.1 |

11 農水産物の平均販売価格

| 年 月 | だいこん (1 kg) | にんじん (1 kg) | ご ぼ う (1 kg) | れんこん (1 kg) | はくさい (1 kg) | きゃべつ (1 kg) | ね ぎ (1 kg) | な す (1 kg) | と ま と (1 kg) |
|-------|----------------|----------------|-----------------|----------------|----------------|----------------|---------------|---------------|-----------------|
| 平成23年 | 75 | 121 | 185 | 383 | 53 | 74 | 227 | 347 | 331 |
| 24 | 86 | 114 | 175 | 422 | 58 | 76 | 246 | 310 | 382 |
| 25 | 84 | 134 | 126 | 348 | 66 | 90 | 255 | 342 | 345 |
| 25.12 | 75 | 113 | 157 | 382 | 65 | 123 | 201 | 586 | 475 |
| 26. 1 | 74 | 112 | 184 | 393 | 58 | 130 | 196 | 389 | 340 |
| 2 | 99 | 132 | 224 | 447 | 66 | 105 | 304 | 476 | 405 |
| 3 | 77 | 125 | 241 | 440 | 54 | 98 | 295 | 438 | 384 |
| 4 | 81 | 132 | 268 | 528 | 50 | 82 | 232 | 411 | 360 |
| 5 | 68 | 144 | 430 | 604 | 44 | 75 | 333 | 372 | 298 |
| 6 | 65 | 127 | 411 | 1426 | 66 | 61 | 348 | 369 | 229 |
| 7 | 81 | 126 | 266 | 869 | 81 | 67 | 293 | 316 | 274 |
| 8 | 113 | 129 | 177 | 562 | 135 | 92 | 266 | 265 | 241 |
| 9 | 126 | 127 | 174 | 458 | 157 | 136 | 264 | 336 | 439 |
| 10 | 64 | 104 | 148 | 361 | 58 | 79 | 199 | 276 | 337 |
| 11 | 37 | 77 | 134 | 400 | 27 | 52 | 181 | 388 | 311 |
| 12 | 53 | 71 | 123 | 511 | 26 | 63 | 178 | 582 | 378 |

(平成22年=100)

| 光熱・水道 | 家具・家事用品 | 被服及び履物 | 保 健 医 療 | 交 通 ・ 信 通 | 自動車等関係費 | 教 育 | 教 娯 養 楽 | 諸 雑 費 | 生鮮食品を除く総合 | 年 月 |
|--------------|-------------|--------------|-------------|--------------|--------------|--------------|-------------|--------------|--------------|-----------|
| | | | | | | | | | | |
| 103.4 | 97.4 | 101.8 | 98.9 | 101.2 | 102.1 | 96.6 | 95.7 | 104.3 | 100.1 | 平成23年 |
| 109.3 | 96.9 | 103.3 | 98.1 | 101.7 | 103.5 | 96.8 | 92.7 | 104.1 | 100.2 | 24 |
| 116.2 | 93.8 | 101.8 | 97.8 | 103.9 | 106.3 | 97.7 | 92.1 | 105.4 | 101.1 | 25 |
| 118.6 | 91.9 | 105.1 | 97.9 | 104.5 | 107.1 | 97.9 | 92.3 | 108.2 | 101.7 | 25.12 |
| 118.6 | 93.3 | 98.4 | 97.5 | 104.7 | 107.5 | 97.9 | 91.7 | 108.5 | 101.5 | 26. 1 |
| 118.8 | 93.8 | 97.9 | 97.6 | 104.5 | 107.3 | 97.9 | 92.0 | 108.1 | 101.6 | 2 |
| 119.4 | 93.9 | 99.9 | 98.2 | 104.4 | 106.9 | 97.9 | 93.2 | 109.0 | 102.0 | 3 |
| 121.0 | 95.6 | 105.0 | 100.1 | 107.8 | 109.9 | 100.0 | 96.0 | 111.4 | 104.2 | 4 |
| 127.3 | 95.9 | 104.6 | 100.0 | 108.4 | 110.6 | 100.0 | 94.8 | 111.1 | 104.7 | 5 |
| 127.5 | 95.3 | 104.1 | 99.7 | 108.5 | 111.3 | 100.0 | 96.2 | 111.0 | 105.0 | 6 |
| 127.4 | 96.3 | 101.9 | 99.5 | 109.0 | 112.0 | 100.0 | 97.2 | 111.0 | 105.1 | 7 |
| 127.1 | 94.9 | 98.5 | 99.2 | 108.9 | 111.8 | 100.0 | 99.0 | 111.0 | 105.0 | 8 |
| 126.8 | 96.9 | 106.6 | 99.6 | 108.2 | 111.2 | 100.0 | 96.5 | 110.9 | 105.1 | 9 |
| 126.3 | 97.0 | 108.7 | 99.6 | 108.0 | 110.6 | 100.0 | 97.2 | 111.0 | 105.3 | 10 |
| 125.9 | 96.1 | 109.5 | 100.0 | 107.4 | 109.6 | 100.0 | 96.6 | 110.9 | 105.1 | 11 |
| 125.5 | 95.3 | 107.3 | 99.8 | 106.9 | 108.8 | 100.0 | 96.7 | 110.7 | 104.9 | 12 |

(注) (1) 「総合指数」は、持家の帰属家賃を含む総合指数である。
(2) 対前年同月上昇率及び対前月上昇率は、各基準年の公表値による。

資料：県統計課

家計・物価
農業

(単位：円)

| きゅうり (1 kg) | ピーマン (1 kg) | かんしょ (1 kg) | レタス (1 kg) | まぐろ (1 kg) | かつお (1 kg) | さけ (1 kg) | いわし (1 kg) | さば (1 kg) | 年 月 |
|----------------|----------------|----------------|---------------|---------------|---------------|--------------|---------------|--------------|-----------|
| 242 | 344 | 118 | 143 | 1 939 | 588 | 797 | 301 | 302 | 平成23年 |
| 248 | 348 | 100 | 176 | 2 716 | 622 | 698 | 264 | 244 | 24 |
| 258 | 418 | 94 | 171 | 2 780 | 548 | 747 | 257 | 269 | 25 |
| 412 | 503 | 99 | 292 | 2 807 | 1 154 | 589 | 321 | 303 | 25.12 |
| 374 | 714 | 105 | 251 | 2 964 | 1 132 | 544 | 276 | 281 | 26. 1 |
| 355 | 729 | 109 | 198 | 2 548 | 1 172 | 813 | 287 | 276 | 2 |
| 293 | 589 | 127 | 165 | 2 313 | 1 096 | 849 | 324 | 297 | 3 |
| 255 | 433 | 121 | 161 | 2 990 | 712 | 1 048 | 285 | 283 | 4 |
| 218 | 314 | 159 | 119 | 3 519 | 627 | 1 148 | 315 | 280 | 5 |
| 203 | 267 | 174 | 122 | 1 582 | 544 | 1 012 | 314 | 289 | 6 |
| 180 | 299 | 177 | 152 | 2 058 | 627 | 949 | 326 | 290 | 7 |
| 359 | 350 | 169 | 213 | 2 671 | 634 | 1 012 | 287 | 293 | 8 |
| 303 | 460 | 135 | 325 | 2 680 | 551 | 887 | 239 | 328 | 9 |
| 220 | 301 | 112 | 102 | 2 971 | 643 | 766 | 318 | 287 | 10 |
| 341 | 326 | 136 | 115 | 2 929 | 873 | 669 | 331 | 328 | 11 |
| 531 | 506 | 139 | 266 | 3 042 | 1 022 | 811 | 314 | 295 | 12 |

(注) (1) 野菜は、水戸市公設地方卸売市場の販売価格による。
(2) 年価格は、年の加重平均値である。

資料：水戸市公設地方卸売市場 (TEL 029-226-2331)

12 鉱工業指数 (季節調整済指数)

(1) 生産指数

| 年 月 | 鉱工業 | | | | | | | | | | | | | | | |
|---------------|----------|------------|------------|-----------------|-------------|--------|---------------|------------|--------------|------------|---------------|------|---------------|---------------|--------|-------|
| | 製造工業 | | | | | | | | | | | | | 石油・石炭 製品工業 | | |
| | 鉄鋼業 | 非鉄金属 工業 | 金属製品 工業 | はん用・生産用・業務用機械工業 | | | 電子部品・ デバイス | 電気機械 工業 | 情報通信 機械工業 | 輸送機械 工業 | 窯業・土石 製品工業 | 化学工業 | 石油・石炭 製品工業 | | | |
| はん用 機械工業 | | | | 生産用 機械工業 | 業務用 機械工業 | | | | | | | | | | | |
| | ウエイト | | | | | | | | | | | | | | | |
| | 10 000.0 | 9991.2 | 454.8 | 539.1 | 522.9 | 2323.6 | 710.0 | 1498.3 | 115.3 | 312.5 | 893.1 | 95.3 | 306.5 | 376.8 | 1485.3 | 106.6 |
| 平成23年 | 98.2 | 98.2 | 88.4 | 94.0 | 104.2 | 115.4 | 102.2 | 122.0 | 110.5 | 75.9 | 94.3 | 72.3 | 97.5 | 94.6 | 85.0 | 80.7 |
| 24 | 108.8 | 108.8 | 93.1 | 96.4 | 117.1 | 137.3 | 114.8 | 149.2 | 121.4 | 77.4 | 94.3 | 64.8 | 92.0 | 105.2 | 99.9 | 111.5 |
| 25 | 103.1 | 103.1 | 91.8 | 87.8 | 110.5 | 113.0 | 110.8 | 113.7 | 117.0 | 63.8 | 83.5 | 54.7 | 82.4 | 113.5 | 110.2 | 108.6 |
| 25.11 | 102.0 | 101.9 | 90.7 | 89.5 | 112.9 | 108.9 | 105.0 | 112.9 | 110.4 | 62.0 | 77.1 | 49.9 | 92.3 | 114.3 | 106.3 | 99.6 |
| 12 | 105.8 | 105.7 | 92.8 | 83.9 | 111.0 | 123.7 | 128.1 | 118.8 | 125.4 | 63.5 | 75.8 | 51.1 | 90.4 | 114.2 | 109.5 | 97.4 |
| 26.1 | 108.8 | 108.7 | 94.3 | 95.3 | 121.5 | 127.2 | 96.4 | 138.1 | 140.2 | 66.0 | 96.6 | 47.9 | 65.7 | 108.9 | 108.8 | 96.5 |
| 2 | 109.4 | 109.4 | 92.9 | 96.2 | 115.2 | 136.2 | 101.4 | 152.7 | 143.4 | 65.0 | 87.2 | 48.9 | 71.6 | 98.1 | 107.8 | 94.4 |
| 3 | 112.4 | 112.4 | 91.4 | 101.2 | 120.1 | 136.5 | 103.7 | 156.6 | 133.2 | 74.7 | 94.8 | 44.1 | 62.8 | 109.0 | 118.1 | 104.6 |
| 4 | 110.3 | 110.3 | 104.3 | 89.1 | 109.1 | 145.4 | 96.8 | 177.5 | 151.5 | 63.7 | 83.6 | 30.8 | 77.2 | 109.7 | 101.2 | 125.1 |
| 5 | 107.6 | 107.6 | 96.0 | 88.6 | 107.8 | 154.7 | 88.0 | 185.4 | 151.0 | 58.6 | 82.5 | 27.6 | 74.0 | 96.2 | 79.1 | 55.8 |
| 6 | 108.0 | 107.9 | 95.9 | 92.0 | 109.6 | 156.3 | 94.6 | 185.7 | 154.3 | 60.6 | 89.3 | 33.0 | 69.5 | 97.6 | 67.2 | 28.8 |
| 7 | 115.3 | 115.2 | 94.9 | 89.8 | 113.1 | 174.9 | 143.8 | 188.7 | 143.4 | 60.1 | 87.7 | 34.4 | 73.2 | 100.6 | 96.6 | 76.8 |
| 8 | 115.3 | 115.2 | 97.8 | 92.5 | 113.5 | 153.2 | 98.1 | 176.3 | 132.0 | 62.0 | 86.9 | 34.6 | 73.9 | 104.0 | 102.3 | 78.7 |
| 9 | 113.8 | 113.8 | 92.9 | 97.7 | 118.3 | 155.9 | 133.2 | 168.9 | 101.5 | 67.8 | 88.9 | 59.5 | 81.9 | 103.4 | 110.7 | 98.5 |
| 10 | 119.8 | 119.8 | 92.1 | 91.5 | 112.6 | 174.4 | 177.6 | 172.4 | 156.5 | 68.9 | 98.7 | 40.4 | 88.6 | 108.9 | 110.6 | 107.0 |
| 11 | 112.3 | 112.2 | 93.2 | 87.6 | 115.5 | 148.6 | 101.7 | 175.3 | 135.7 | 73.4 | 80.7 | 48.3 | 87.2 | 108.9 | 97.0 | 95.0 |
| (%) 対前月増減率 | ▲6.3 | ▲6.3 | 1.2 | ▲4.3 | 2.6 | ▲14.8 | ▲42.7 | 1.7 | ▲13.3 | 6.5 | ▲18.2 | 19.6 | ▲1.6 | 0.0 | ▲12.3 | ▲11.2 |
| 対前年同月増減率 | 6.5 | 6.5 | ▲3.9 | ▲3.2 | ▲0.9 | 30.8 | ▲2.7 | 45.7 | 19.1 | 15.5 | 3.6 | ▲6.5 | ▲8.5 | ▲7.1 | ▲13.9 | ▲8.2 |

13 鉱工業指数 (季節調整済指数)

(2) 出荷指数

| 年 月 | 鉱工業 | | | | | | | | | | | | | | | |
|---------------|----------|------------|------------|-----------------|-------------|--------|---------------|------------|--------------|------------|---------------|------|---------------|---------------|--------|-------|
| | 製造工業 | | | | | | | | | | | | | 石油・石炭 製品工業 | | |
| | 鉄鋼業 | 非鉄金属 工業 | 金属製品 工業 | はん用・生産用・業務用機械工業 | | | 電子部品・ デバイス | 電気機械 工業 | 情報通信 機械工業 | 輸送機械 工業 | 窯業・土石 製品工業 | 化学工業 | 石油・石炭 製品工業 | | | |
| はん用 機械工業 | | | | 生産用 機械工業 | 業務用 機械工業 | | | | | | | | | | | |
| | ウエイト | | | | | | | | | | | | | | | |
| | 10 000.0 | 9995.4 | 942.4 | 727.7 | 466.2 | 2068.5 | 572.8 | 1205.0 | 290.7 | 234.7 | 796.6 | 97.9 | 443.3 | 283.3 | 1433.8 | 50.9 |
| 平成23年 | 97.1 | 97.0 | 85.2 | 89.7 | 104.0 | 114.4 | 108.8 | 119.3 | 104.8 | 75.1 | 94.7 | 67.1 | 96.3 | 104.2 | 85.1 | 82.8 |
| 24 | 106.5 | 106.6 | 93.2 | 91.3 | 107.8 | 131.2 | 119.0 | 141.4 | 113.0 | 75.1 | 102.9 | 60.1 | 92.0 | 119.0 | 102.8 | 109.7 |
| 25 | 103.3 | 103.3 | 92.0 | 83.0 | 110.2 | 118.1 | 113.4 | 123.2 | 106.2 | 62.0 | 90.7 | 52.8 | 82.0 | 128.2 | 110.6 | 105.4 |
| 25.11 | 103.9 | 103.9 | 89.9 | 87.5 | 112.8 | 115.8 | 104.3 | 127.3 | 102.4 | 59.2 | 82.4 | 49.5 | 91.6 | 142.7 | 110.0 | 101.1 |
| 12 | 104.8 | 104.8 | 81.4 | 77.6 | 116.9 | 129.6 | 128.4 | 130.9 | 113.9 | 61.2 | 86.7 | 52.3 | 88.8 | 134.7 | 108.4 | 92.4 |
| 26.1 | 110.5 | 110.5 | 95.9 | 83.4 | 122.1 | 132.9 | 100.2 | 147.4 | 128.3 | 64.0 | 103.0 | 44.4 | 67.7 | 135.9 | 112.1 | 103.2 |
| 2 | 107.1 | 107.1 | 94.8 | 86.6 | 122.0 | 133.3 | 105.2 | 149.8 | 134.8 | 62.4 | 88.3 | 43.9 | 67.2 | 119.0 | 112.2 | 100.3 |
| 3 | 112.1 | 112.1 | 90.7 | 95.1 | 128.9 | 145.6 | 111.4 | 165.5 | 124.2 | 72.6 | 101.4 | 47.6 | 65.0 | 129.0 | 118.0 | 92.9 |
| 4 | 108.0 | 107.9 | 94.9 | 82.9 | 103.9 | 144.0 | 103.1 | 168.0 | 145.9 | 61.6 | 91.9 | 31.8 | 72.4 | 119.7 | 109.0 | 97.6 |
| 5 | 103.4 | 103.4 | 95.9 | 84.4 | 110.6 | 142.1 | 89.9 | 174.1 | 134.4 | 57.2 | 82.4 | 25.3 | 72.8 | 117.8 | 88.6 | 62.0 |
| 6 | 103.6 | 103.6 | 84.0 | 87.8 | 107.3 | 149.2 | 102.2 | 174.3 | 138.0 | 59.9 | 98.2 | 29.0 | 71.4 | 111.1 | 68.5 | 47.4 |
| 7 | 108.2 | 108.2 | 102.9 | 83.8 | 109.1 | 165.4 | 138.6 | 181.3 | 132.3 | 59.1 | 84.5 | 34.1 | 70.1 | 119.5 | 82.4 | 77.9 |
| 8 | 108.5 | 108.5 | 95.5 | 82.8 | 108.7 | 146.9 | 97.4 | 177.8 | 122.1 | 59.7 | 87.3 | 39.2 | 75.1 | 118.4 | 94.9 | 74.4 |
| 9 | 108.3 | 108.3 | 92.1 | 87.7 | 111.4 | 141.6 | 135.0 | 153.5 | 93.6 | 65.5 | 93.3 | 59.1 | 81.6 | 127.2 | 102.0 | 90.3 |
| 10 | 117.8 | 117.9 | 101.3 | 84.2 | 113.4 | 171.5 | 176.7 | 169.5 | 51.4 | 66.6 | 96.0 | 39.8 | 86.0 | 118.7 | 114.1 | 115.5 |
| 11 | 104.0 | 103.8 | 80.8 | 75.2 | 112.3 | 128.5 | 103.4 | 147.9 | 122.0 | 70.4 | 85.7 | 45.2 | 82.3 | 117.1 | 101.8 | 91.4 |
| (%) 対前月増減率 | ▲11.7 | ▲12.0 | ▲20.2 | ▲10.7 | ▲1.0 | ▲25.1 | ▲41.5 | ▲12.7 | ▲19.4 | 5.7 | ▲10.7 | 13.6 | ▲4.3 | ▲1.3 | ▲10.8 | ▲20.9 |
| 対前年同月増減率 | ▲1.5 | ▲1.6 | ▲9.9 | ▲14.5 | ▲4.9 | 10.3 | 0.2 | 12.0 | 23.3 | 16.6 | 1.9 | ▲9.0 | ▲11.5 | ▲20.0 | ▲11.9 | ▲10.8 |

(平成22年=100)

| プラスチック 製品工業 | パルプ・紙・ 紙加工工業 | 織工 工業 | 繊維 工業 | 食料品・ たばこ 工業 | その他 工業 | | | | | | 電力・ ガス 事業 | 産 業 総 合 | 機 械 工 業 | (旧)電気 機械工業 | (旧)一般 機械工業 | (旧)精密 機械工業 | 年 月 |
|----------------|-----------------|----------|----------|-------------------|-----------|------------|-------|-------|--------------|-------------|-----------------|------------------|------------------|---------------|---------------|---------------|---------------|
| | | | | | | ゴム製品 工業 | 家具工業 | 印刷業 | 木材・木製品 工業 | その他 製品工業 | | | | | | | |
| ウエイト | | | | | | | | | | | | | | | | | |
| 673.3 | 57.1 | 53.7 | 1481.2 | 309.4 | 103.6 | 18.4 | 95.6 | 54.7 | 37.1 | 8.8 | 322.8 | 10322.8 | 3931.0 | 1300.9 | 2227.4 | 96.2 | |
| 95.8 | 98.8 | 78.4 | 99.6 | 98.4 | 84.6 | 171.2 | 100.1 | 95.0 | 101.1 | 103.0 | 104.1 | 98.4 | 105.0 | 88.2 | 115.2 | 118.9 | 平成23年 |
| 100.5 | 100.2 | 72.6 | 107.3 | 108.5 | 79.0 | 169.5 | 134.3 | 109.2 | 93.4 | 120.2 | 142.3 | 109.8 | 117.5 | 88.0 | 137.6 | 129.1 | 24 |
| 98.4 | 107.0 | 70.0 | 112.0 | 114.6 | 77.0 | 177.1 | 148.7 | 118.0 | 95.6 | 134.5 | 134.9 | 104.1 | 98.6 | 76.7 | 112.4 | 125.9 | 25 |
| 97.1 | 106.8 | 73.2 | 109.8 | 116.6 | 75.0 | 214.8 | 150.3 | 117.2 | 94.4 | 134.7 | 124.7 | 102.8 | 95.3 | 71.0 | 108.6 | 120.1 | 25.11 |
| 100.1 | 107.0 | 70.4 | 114.5 | 116.9 | 75.6 | 218.2 | 147.6 | 124.5 | 90.5 | 139.6 | 137.7 | 106.3 | 103.7 | 71.6 | 123.1 | 136.6 | 12 |
| 98.8 | 108.7 | 85.3 | 117.5 | 114.5 | 69.4 | 235.3 | 138.6 | 122.5 | 105.6 | 137.5 | 155.4 | 110.3 | 109.0 | 85.2 | 125.7 | 156.9 | 26. 1 |
| 98.2 | 110.9 | 83.3 | 114.9 | 113.8 | 74.3 | 187.9 | 141.7 | 129.5 | 93.9 | 99.2 | 186.3 | 111.5 | 113.4 | 79.1 | 135.2 | 160.6 | 2 |
| 99.3 | 116.4 | 88.1 | 124.1 | 113.2 | 74.9 | 160.6 | 148.5 | 120.2 | 105.6 | 134.0 | 200.6 | 114.9 | 114.7 | 88.1 | 136.0 | 139.1 | 3 |
| 95.2 | 100.9 | 79.3 | 116.7 | 109.7 | 73.7 | 171.1 | 140.4 | 113.7 | 93.0 | 117.1 | 144.2 | 111.6 | 116.7 | 73.8 | 144.1 | 172.8 | 4 |
| 100.9 | 100.3 | 78.4 | 124.8 | 105.9 | 76.6 | 142.5 | 135.2 | 106.5 | 102.1 | 109.7 | 132.4 | 108.4 | 120.0 | 71.4 | 154.1 | 169.5 | 5 |
| 90.8 | 102.1 | 78.9 | 121.2 | 109.7 | 78.1 | 163.4 | 139.2 | 108.7 | 102.7 | 123.5 | 155.5 | 109.6 | 123.8 | 78.2 | 155.4 | 170.6 | 6 |
| 96.0 | 106.5 | 82.8 | 126.8 | 107.3 | 76.9 | 166.9 | 132.0 | 106.0 | 99.0 | 128.8 | 132.5 | 116.0 | 135.3 | 77.0 | 175.5 | 158.8 | 7 |
| 96.5 | 103.2 | 78.3 | 137.3 | 110.8 | 77.3 | 174.1 | 122.2 | 139.4 | 88.6 | 132.4 | 135.7 | 115.9 | 120.4 | 76.2 | 154.5 | 144.9 | 8 |
| 93.3 | 104.9 | 75.9 | 114.6 | 106.2 | 74.3 | 176.4 | 127.7 | 113.0 | 92.0 | 159.4 | 99.0 | 113.6 | 125.3 | 81.6 | 158.1 | 109.3 | 9 |
| 100.5 | 103.3 | 79.2 | 123.0 | 109.0 | 76.3 | 182.1 | 133.9 | 111.7 | 97.0 | 115.2 | 113.6 | 119.6 | 139.5 | 85.9 | 174.0 | 177.0 | 10 |
| 97.0 | 99.6 | 81.3 | 126.3 | 110.5 | 80.8 | 176.0 | 133.6 | 115.0 | 94.9 | 143.7 | 118.4 | 112.8 | 120.4 | 76.1 | 149.1 | 143.6 | 11 |
| ▲3.5 | ▲3.6 | 2.7 | 2.7 | 1.4 | 5.9 | ▲3.3 | ▲0.2 | 3.0 | ▲2.2 | 24.7 | 4.2 | ▲5.7 | ▲13.7 | ▲11.4 | ▲14.3 | ▲18.9 | (%) 対前月増減率 |
| ▲0.9 | ▲8.0 | 6.7 | 13.4 | ▲7.3 | 6.6 | ▲23.7 | ▲12.1 | ▲5.2 | ▲2.5 | 0.5 | ▲8.1 | 6.0 | 22.2 | 5.6 | 31.4 | 14.6 | 対前年同月増減率 |

(注) 年指数及び対前年同月増減率は原指数による。

資料：県統計課

(平成22年=100)

| プラスチック 製品工業 | パルプ・紙・ 紙加工工業 | 織工 工業 | 繊維 工業 | 食料品・ たばこ 工業 | その他 工業 | | | | | | 電力・ ガス 事業 | 産 業 総 合 | 機 械 工 業 | (旧)電気 機械工業 | (旧)一般 機械工業 | (旧)精密 機械工業 | 年 月 |
|----------------|-----------------|----------|----------|-------------------|-----------|------------|-------|-------|--------------|-------------|-----------------|------------------|------------------|---------------|---------------|---------------|---------------|
| | | | | | | ゴム製品 工業 | 家具工業 | 印刷業 | 木材・木製品 工業 | その他 製品工業 | | | | | | | |
| ウエイト | | | | | | | | | | | | | | | | | |
| 589.2 | 96.9 | 34.3 | 1528.3 | 201.4 | 79.7 | 24.2 | 31.3 | 43.7 | 22.5 | 4.6 | 361.9 | 10361.9 | 3641.0 | 1129.2 | 1839.7 | 228.8 | |
| 96.7 | 102.0 | 82.2 | 99.0 | 101.9 | 83.9 | 176.8 | 100.1 | 95.5 | 100.2 | 109.7 | 104.1 | 97.3 | 104.1 | 88.2 | 114.1 | 116.5 | 平成23年 |
| 100.5 | 102.6 | 84.0 | 106.2 | 106.8 | 76.5 | 176.8 | 134.1 | 109.3 | 95.8 | 68.3 | 142.1 | 107.8 | 114.7 | 93.4 | 131.9 | 125.7 | 24 |
| 100.0 | 108.5 | 93.7 | 108.6 | 110.9 | 72.0 | 184.0 | 148.3 | 120.8 | 98.6 | 154.3 | 134.7 | 104.4 | 102.3 | 81.4 | 117.9 | 119.5 | 25 |
| 100.7 | 109.0 | 96.0 | 107.7 | 117.6 | 69.9 | 225.4 | 150.8 | 130.4 | 102.4 | 182.0 | 125.3 | 104.0 | 99.3 | 74.3 | 118.9 | 108.7 | 25.11 |
| 100.9 | 110.7 | 93.2 | 109.3 | 115.4 | 70.5 | 222.4 | 147.9 | 127.0 | 96.3 | 176.3 | 138.1 | 105.4 | 107.8 | 77.8 | 129.7 | 129.4 | 12 |
| 99.7 | 111.0 | 198.7 | 113.6 | 123.5 | 67.6 | 251.5 | 139.9 | 148.3 | 99.5 | 116.5 | 154.5 | 112.1 | 112.1 | 88.9 | 132.0 | 149.2 | 26. 1 |
| 97.9 | 110.2 | 202.0 | 110.8 | 113.0 | 72.1 | 192.3 | 142.0 | 123.0 | 110.8 | 99.8 | 187.8 | 110.2 | 110.0 | 79.0 | 130.4 | 156.1 | 2 |
| 98.1 | 120.3 | 175.2 | 118.4 | 108.5 | 67.0 | 179.4 | 146.8 | 118.8 | 98.6 | 118.2 | 200.8 | 114.7 | 119.6 | 92.7 | 143.9 | 145.7 | 3 |
| 91.8 | 109.6 | 163.2 | 109.5 | 111.1 | 74.3 | 192.4 | 140.3 | 121.5 | 97.1 | 104.1 | 144.0 | 109.4 | 113.2 | 79.2 | 141.0 | 168.9 | 4 |
| 95.6 | 109.3 | 137.4 | 117.2 | 102.5 | 72.2 | 157.5 | 134.3 | 114.3 | 85.2 | 144.3 | 130.9 | 104.5 | 111.1 | 71.7 | 137.4 | 162.0 | 5 |
| 92.5 | 108.6 | 158.0 | 113.4 | 106.4 | 74.4 | 182.2 | 136.1 | 107.1 | 98.7 | 121.8 | 154.9 | 105.8 | 119.3 | 84.3 | 147.2 | 165.9 | 6 |
| 92.8 | 103.3 | 141.5 | 117.7 | 102.1 | 70.0 | 185.0 | 131.4 | 102.1 | 103.7 | 112.6 | 131.6 | 109.4 | 126.3 | 73.8 | 166.3 | 157.9 | 7 |
| 93.6 | 104.2 | 135.5 | 125.5 | 103.3 | 70.0 | 180.9 | 122.4 | 105.3 | 104.5 | 115.5 | 135.3 | 109.5 | 117.1 | 77.2 | 147.9 | 143.4 | 8 |
| 97.8 | 106.7 | 133.9 | 108.4 | 102.4 | 70.7 | 174.2 | 128.2 | 108.4 | 87.6 | 134.0 | 98.8 | 108.3 | 117.4 | 84.4 | 146.3 | 102.3 | 9 |
| 100.2 | 106.8 | 149.2 | 117.5 | 107.4 | 74.6 | 194.4 | 134.1 | 113.2 | 91.3 | 127.7 | 113.4 | 117.2 | 134.9 | 84.5 | 169.9 | 177.7 | 10 |
| 98.8 | 102.9 | 145.7 | 118.5 | 107.5 | 73.4 | 192.2 | 134.6 | 106.5 | 96.3 | 112.8 | 118.8 | 103.8 | 106.9 | 78.8 | 129.9 | 140.4 | 11 |
| ▲1.4 | ▲3.7 | ▲2.3 | 0.9 | 0.1 | ▲1.6 | ▲1.1 | 0.4 | ▲5.9 | 5.5 | ▲11.7 | 4.8 | ▲11.4 | ▲20.8 | ▲6.7 | ▲23.5 | ▲21.0 | (%) 対前月増減率 |
| ▲3.5 | ▲6.7 | 57.6 | 9.3 | ▲11.4 | 2.8 | ▲18.9 | ▲12.1 | ▲19.9 | ▲5.9 | ▲34.3 | ▲8.2 | ▲1.8 | 6.5 | 4.0 | 8.8 | 24.3 | 対前年同月増減率 |

(注) 年指数及び対前年同月増減率は原指数による。

資料：県統計課

14 鋳工業指数 (季節調整済指数)

(3) 在庫指数

| 年 月 | 鋳 工 業 | | | | | | | | | | | | | | | |
|---------------|----------|--------|--------|-----------------|---------|--------|-----------|--------|----------|--------|-----------|------|-----------|--------|--------|-------|
| | 製造工業 | | | | | | | | | | | | | ウエイト | | |
| | 鉄鋼業 | 非鉄金属工業 | 金属製品工業 | はん用・生産用・業務用機械工業 | | | 電子部品・デバイス | 電気機械工業 | 情報通信機械工業 | 輸送機械工業 | 窯業・土石製品工業 | 化学工業 | 石油・石炭製品工業 | | | |
| はん用機械工業 | | | | 生産用機械工業 | 業務用機械工業 | | | | | | | | | | | |
| | 10 000.0 | 9998.2 | 1938.2 | 1013.8 | 506.7 | 1266.6 | 71.7 | 1086.6 | 108.5 | 10.5 | 254.1 | — | 48.8 | 1052.7 | 1310.5 | 560.1 |
| 平成23年 | 112.4 | 112.4 | 116.8 | 106.0 | 99.2 | 122.9 | 117.0 | 128.4 | 71.8 | 173.1 | 103.2 | — | x | 123.5 | 108.7 | 111.9 |
| 24 | 119.5 | 119.5 | 109.5 | 104.5 | 146.4 | 171.0 | 148.8 | 182.1 | 74.3 | 162.6 | 103.2 | — | x | 119.9 | 119.8 | 103.3 |
| 25 | 113.4 | 113.4 | 93.6 | 79.7 | 150.9 | 150.2 | 115.6 | 159.0 | 85.0 | 143.9 | 121.6 | — | x | 124.1 | 116.8 | 112.1 |
| 25.11 | 107.9 | 107.9 | 84.3 | 71.1 | 163.9 | 133.3 | 104.1 | 139.1 | 86.1 | 128.6 | 139.0 | — | x | 127.5 | 112.1 | 90.0 |
| 12 | 112.3 | 112.3 | 92.6 | 74.6 | 162.4 | 133.6 | 107.7 | 139.3 | 90.2 | 126.1 | 131.6 | — | x | 127.5 | 117.4 | 101.7 |
| 26.1 | 111.7 | 111.7 | 89.3 | 88.4 | 160.9 | 144.8 | 94.2 | 153.4 | 90.2 | 128.7 | 128.6 | — | x | 109.3 | 115.2 | 100.6 |
| 2 | 111.2 | 111.2 | 83.7 | 104.3 | 153.0 | 153.5 | 104.4 | 163.0 | 94.5 | 138.7 | 129.4 | — | x | 107.8 | 112.2 | 75.7 |
| 3 | 110.3 | 110.3 | 86.9 | 106.1 | 145.9 | 128.7 | 164.5 | 128.4 | 101.0 | 116.8 | 121.4 | — | x | 105.4 | 117.7 | 83.4 |
| 4 | 115.5 | 115.6 | 88.4 | 106.4 | 154.7 | 151.6 | 173.1 | 155.1 | 105.1 | 134.7 | 114.4 | — | x | 107.5 | 125.1 | 118.5 |
| 5 | 115.6 | 115.6 | 88.7 | 105.9 | 152.7 | 153.3 | 129.9 | 158.3 | 119.0 | 123.5 | 126.3 | — | x | 104.8 | 120.1 | 114.2 |
| 6 | 115.1 | 115.1 | 99.6 | 101.2 | 158.9 | 158.8 | 95.9 | 165.6 | 139.1 | 117.8 | 128.2 | — | x | 105.9 | 106.8 | 85.2 |
| 7 | 115.4 | 115.4 | 97.1 | 97.1 | 159.8 | 160.1 | 122.3 | 165.6 | 141.4 | 108.9 | 131.9 | — | x | 103.8 | 110.0 | 83.6 |
| 8 | 114.8 | 114.8 | 97.3 | 100.8 | 163.0 | 142.5 | 109.4 | 144.6 | 147.5 | 110.9 | 130.3 | — | x | 103.1 | 113.1 | 96.9 |
| 9 | 115.7 | 115.7 | 105.4 | 88.0 | 162.2 | 150.4 | 102.2 | 153.3 | 156.2 | 125.0 | 108.3 | — | x | 98.1 | 110.5 | 116.3 |
| 10 | 111.0 | 111.0 | 93.6 | 81.2 | 160.9 | 150.0 | 112.9 | 151.9 | 156.3 | 116.2 | 114.2 | — | x | 104.9 | 103.8 | 93.1 |
| 11 | 116.6 | 116.6 | 102.1 | 91.5 | 160.6 | 162.2 | 95.9 | 165.2 | 172.7 | 118.6 | 115.3 | — | x | 111.5 | 109.1 | 100.8 |
| (%) 対前月増減率 | 5.0 | 5.0 | 9.1 | 12.7 | ▲0.2 | 8.1 | ▲15.1 | 8.8 | 10.5 | 2.1 | 1.0 | — | x | 6.3 | 5.1 | 8.3 |
| 対前年同月増減率 | 8.1 | 8.1 | 21.1 | 28.7 | ▲2.0 | 21.7 | ▲7.9 | 18.8 | 100.5 | ▲7.8 | ▲17.1 | — | x | ▲12.5 | ▲2.7 | 12.0 |

15 大口電力使用量

(単位：千kWh)

| 年度・月 | 総 数 | 鋳 工 業 | | | | | | そ の 他 | |
|--------|------------|-------|-----------|-----------|-----------|-----------|------------|---------|---------|
| | | 鋳 業 | 製 造 業 | | | | 鉄 道 業 | そ の 他 | |
| | | | 化学工業 | 鉄 鋼 業 | 機械器具製造業 | その他 | | | 製造業計 |
| 平成23年度 | 10 865 669 | 2 377 | 1 704 602 | 1 618 317 | 2 508 335 | 4 100 337 | 9 931 590 | 148 280 | 783 422 |
| 24 | 10 641 674 | 2 504 | 1 713 970 | 1 626 466 | 2 363 285 | 4 083 044 | 9 786 765 | 151 669 | 700 735 |
| 25 | 11 065 638 | 2 371 | 2 362 595 | 1 501 514 | 2 304 263 | 4 041 211 | 10 209 583 | 148 478 | 705 206 |
| 26.1 | 906 815 | 184 | 210 150 | 123 741 | 188 483 | 310 276 | 832 650 | 14 012 | 59 970 |
| 2 | 879 331 | 174 | 156 305 | 128 014 | 190 604 | 322 205 | 797 128 | 12 245 | 69 783 |
| 3 | 953 511 | 170 | 222 004 | 132 966 | 195 639 | 337 028 | 887 639 | 12 975 | 52 728 |
| 4 | 908 190 | 202 | 187 086 | 130 676 | 178 749 | 348 683 | 845 194 | 11 484 | 51 310 |
| 5 | 836 302 | 91 | 104 716 | 143 418 | 177 890 | 341 139 | 767 163 | 11 575 | 57 472 |
| 6 | 849 273 | 201 | 88 089 | 123 842 | 199 393 | 365 112 | 776 436 | 11 555 | 61 081 |
| 7 | 921 776 | 220 | 149 532 | 118 501 | 206 502 | 378 365 | 852 901 | 12 657 | 56 000 |
| 8 | 890 427 | 203 | 151 465 | 133 875 | 177 906 | 358 744 | 821 990 | 12 971 | 55 262 |
| 9 | 891 240 | 188 | 141 152 | 141 859 | 191 242 | 360 396 | 834 649 | 11 255 | 45 148 |
| 10 | 930 145 | 187 | 172 265 | 123 653 | 194 779 | 366 694 | 857 390 | 11 322 | 61 245 |
| 11 | 967 849 | 223 | 237 829 | 130 131 | 180 492 | 350 478 | 898 930 | 11 491 | 57 206 |
| 12 | 913 733 | 228 | 185 064 | 127 944 | 184 888 | 345 913 | 843 809 | 13 274 | 56 421 |
| 27.1 | 858 884 | 187 | 161 532 | 123 670 | 184 012 | 325 229 | 794 444 | 13 719 | 50 534 |

- (注) (1) 数値は東京電力茨城支店のものである。資料：東京電力茨城支店 (TEL 029-225-1511)
 (2) 大口電力とは、主に動力用に使用され、契約が500kW以上のものをいう。
 (3) 製造業その他とは、食料品製造業、繊維工業、パルプ・紙・紙加工品製造業、石油製品・石炭製品製造業、ゴム製品製造業、窯業・土石製品製造業、非鉄金属製造業、製造業その他をいう。
 (4) 四捨五入の関係上、総数が一致しないことがある。

(平成22年=100)

| プラスチック 製品工業 | パルプ・紙・ 紙加工工業 | 織工 工業 | 繊維 工業 | 食料品・ たばこ 工業 | その他 工業 | ゴム製品 工業 | 家具工業 | 印刷業 | 木材・木 製品 工業 | その他 製品工業 | 鋳業 | 電力・ ガス 業 | 産 業 総 合 | 機 械 工 業 | (旧)電気 機械工業 | (旧)一般 機械工業 | (旧)精密 機械工業 | 年 月 |
|----------------|-----------------|----------|----------|-------------------|-----------|------------|------|------|------------------|-------------|----|----------------|------------------|------------------|---------------|---------------|---------------|-----|
| | | | | | | | | | | | | | | | | | | |
| 988.6 | 279.0 | 102.1 | 500.5 | 165.8 | 39.6 | 46.1 | — | 71.0 | 9.1 | 1.8 | — | 10000.0 | 1580.2 | 264.6 | 1223.4 | 43.4 | | |
| 109.4 | 104.3 | x | 92.9 | 96.3 | 83.0 | 107.3 | — | 92.2 | 130.5 | 71.7 | — | 112.4 | 120.6 | 106.0 | 123.9 | x | 平成23年 | |
| 112.8 | 105.5 | x | 84.6 | 95.0 | 71.3 | 112.6 | — | 91.9 | 132.3 | 110.0 | — | 119.5 | 156.6 | 105.5 | 175.4 | x | 24 | |
| 110.7 | 105.6 | x | 82.9 | 106.6 | 89.0 | 169.0 | — | 74.3 | 119.8 | 121.5 | — | 113.4 | 142.8 | 122.5 | 152.6 | x | 25 | |
| 111.8 | 118.5 | x | 95.3 | 103.1 | 85.8 | 147.2 | — | 81.0 | 118.3 | 130.7 | — | 107.9 | 131.8 | 138.0 | 135.4 | x | 25.11 | |
| 111.0 | 110.1 | x | 95.2 | 106.7 | 87.5 | 160.8 | — | 79.2 | 115.5 | 132.5 | — | 112.3 | 131.6 | 132.4 | 135.3 | x | 12 | |
| 107.5 | 105.8 | x | 101.4 | 99.7 | 85.1 | 156.7 | — | 65.5 | 119.5 | 133.0 | — | 111.7 | 138.1 | 129.0 | 145.9 | x | 26.1 | |
| 107.7 | 108.6 | x | 105.3 | 99.5 | 87.1 | 151.3 | — | 67.9 | 112.2 | 117.2 | — | 111.2 | 146.7 | 129.9 | 155.3 | x | 2 | |
| 109.1 | 111.9 | x | 99.7 | 113.5 | 180.6 | 117.2 | — | 70.4 | 118.9 | 135.9 | — | 110.3 | 123.3 | 121.3 | 127.6 | x | 3 | |
| 114.8 | 107.9 | x | 104.3 | 83.3 | 86.3 | 99.9 | — | 68.3 | 117.9 | 121.8 | — | 115.5 | 142.3 | 115.5 | 150.1 | x | 4 | |
| 118.1 | 100.4 | x | 104.8 | 81.4 | 82.8 | 95.9 | — | 64.8 | 134.4 | 117.9 | — | 115.6 | 145.5 | 126.3 | 151.7 | x | 5 | |
| 116.3 | 101.4 | x | 106.2 | 80.6 | 80.4 | 92.3 | — | 65.4 | 140.5 | 118.7 | — | 115.1 | 150.8 | 126.9 | 157.0 | x | 6 | |
| 118.7 | 112.9 | x | 101.3 | 81.1 | 86.0 | 85.9 | — | 68.6 | 140.5 | 121.0 | — | 115.4 | 153.4 | 130.9 | 159.1 | x | 7 | |
| 121.1 | 122.6 | x | 99.9 | 83.4 | 96.9 | 89.5 | — | 72.1 | 131.7 | 115.2 | — | 114.8 | 138.3 | 129.7 | 140.5 | x | 8 | |
| 117.5 | 129.0 | x | 111.8 | 90.3 | 88.7 | 108.3 | — | 74.4 | 135.9 | 151.1 | — | 115.7 | 140.2 | 108.8 | 147.1 | x | 9 | |
| 116.7 | 122.1 | x | 104.4 | 89.4 | 83.1 | 107.9 | — | 75.2 | 133.3 | 106.4 | — | 111.0 | 142.5 | 114.4 | 147.0 | x | 10 | |
| 115.3 | 124.3 | x | 105.6 | 85.3 | 78.8 | 90.6 | — | 80.1 | 129.3 | 108.3 | — | 116.6 | 153.0 | 114.9 | 159.4 | x | 11 | |
| ▲1.2 | 1.8 | x | 1.1 | ▲4.6 | ▲5.2 | ▲16.0 | — | 6.5 | ▲3.0 | 1.8 | — | 5.0 | 7.4 | 0.4 | 8.4 | x | (%) 対前月増減率 | |
| 3.2 | 4.9 | x | 10.8 | ▲17.2 | ▲8.2 | ▲38.4 | — | ▲1.1 | 9.3 | ▲17.2 | — | 8.1 | 16.1 | ▲16.7 | 17.8 | x | 対前年同月増減率 | |

(注) 年指数及び対前年同月増減率は原指数による。

資料：県統計課

16 石油製品販売量

(単位：kl)

| 年 月 | 総 量 | ガソリン | ナフサ | ジェット 燃料油 | 灯 油 | 軽 油 | 重 油 | う ち A 重油 |
|--------|------------|-----------|-----------|-------------|---------|-----------|-----------|-------------|
| 平成24年 | 10 937 555 | 1 654 938 | 2 422 957 | 67 707 | 496 937 | 1 028 595 | 4 915 504 | 653 375 |
| 25 | 9 399 010 | 1 620 323 | 2 598 522 | 71 405 | 449 914 | 1 051 117 | 3 390 907 | 548 907 |
| 26p | 7 712 202 | 1 549 844 | 2 092 939 | 61 782 | 426 832 | 994 603 | 2 371 981 | 488 211 |
| 25.12p | 817 616 | 145 718 | 215 821 | 6 274 | 72 799 | 95 140 | 264 448 | 57 036 |
| 26.1p | 891 782 | 126 593 | 226 114 | 6 886 | 71 011 | 83 214 | 359 366 | 58 541 |
| 2p | 870 500 | 117 163 | 200 443 | 3 698 | 74 971 | 83 064 | 371 717 | 58 308 |
| 3p | 912 044 | 141 556 | 215 172 | 11 840 | 59 736 | 93 875 | 364 711 | 53 240 |
| 4p | 546 982 | 121 564 | 204 390 | 290 | 17 978 | 81 082 | 103 027 | 37 832 |
| 5p | 401 684 | 126 620 | 63 938 | 451 | 15 559 | 79 058 | 106 129 | 33 965 |
| 6p | 377 767 | 121 809 | 11 054 | 7 133 | 12 268 | 78 730 | 139 239 | 33 962 |
| 7p | 574 882 | 132 319 | 155 223 | 7 985 | 12 084 | 84 838 | 163 202 | 34 890 |
| 8p | 567 006 | 143 734 | 158 858 | 4 236 | 15 212 | 78 014 | 149 462 | 34 055 |
| 9p | 530 366 | 124 656 | 180 512 | 7 078 | 20 696 | 82 442 | 114 982 | 34 304 |
| 10p | 624 270 | 125 837 | 237 482 | 468 | 19 622 | 83 818 | 157 043 | 32 573 |
| 11p | 641 725 | 124 355 | 215 959 | 4 891 | 36 037 | 78 428 | 162 072 | 33 291 |
| 12p | 734 633 | 143 638 | 223 794 | 6 826 | 71 658 | 88 040 | 181 031 | 43 250 |

(注) pは速報値。

資料：石油連盟

17 建築主別建築着工

(単位：千㎡, 百万円)

| 年 月 | 総 数 | | 建 築 主 | | | | | |
|-------|------------|---------------|-----------|--------------|------------|---------------|------------|---------------|
| | | | 官 公 庁 | | 会社その他の法人 | | 個 人 | |
| | 床 面 積 | 工事費予定額 | 床 面 積 | 工事費予定額 | 床 面 積 | 工事費予定額 | 床 面 積 | 工事費予定額 |
| 平成24年 | 4 218 | 644 078 | 176 | 39 541 | 1 993 | 268 321 | 2 049 | 336 216 |
| 25 | 3 915 | 614 188 | 181 | 37 094 | 1 664 | 235 402 | 2 071 | 341 691 |
| 26 | 3 767 | 660 761 | 202 | 59 638 | 1 767 | 297 445 | 1 798 | 303 678 |
| 25.12 | 361 | 49 623 | 3 | 476 | 163 | 16 325 | 196 | 32 823 |
| 26. 1 | 382 | 66 436 | 12 | 3 162 | 193 | 33 921 | 178 | 29 353 |
| 2 | 339 | 56 994 | 11 | 3 886 | 158 | 25 108 | 170 | 28 000 |
| 3 | 323 | 61 788 | 17 | 6 251 | 155 | 30 816 | 150 | 24 720 |
| 4 | 278 | 47 812 | 12 | 3 029 | 124 | 21 000 | 142 | 23 783 |
| 5 | 277 | 46 229 | 13 | 2 358 | 129 | 20 769 | 135 | 23 102 |
| 6 | 283 | 50 106 | 17 | 4 215 | 118 | 20 600 | 148 | 25 290 |
| 7 | 301 | 54 475 | 27 | 7 231 | 135 | 23 520 | 140 | 23 724 |
| 8 | 269 | 44 132 | 3 | 501 | 126 | 20 109 | 140 | 23 522 |
| 9 | 313 | 54 155 | 17 | 3 910 | 142 | 23 618 | 154 | 26 627 |
| 10 | 393 | 74 027 | 30 | 11 667 | 217 | 37 259 | 146 | 25 101 |
| 11 | 290 | 50 265 | 25 | 7 884 | 117 | 16 938 | 148 | 25 443 |
| 12 | 319 | 54 344 | 19 | 5 544 | 154 | 23 786 | 147 | 25 014 |

資料：国土交通省

18 着工新設住宅 (利用関係別)

(単位：戸, ㎡)

| 年 月 | 総 数 | | 持 家 | | 貸 家 | | 給 与 住 宅 | | 分 譲 住 宅 | |
|-------|--------------|----------------|------------|---------------|------------|---------------|----------|------------|------------|---------------|
| | 戸数 | 床面積 | 戸数 | 床面積 | 戸数 | 床面積 | 戸数 | 床面積 | 戸数 | 床面積 |
| 平成24年 | 22 482 | 2 170 542 | 11 754 | 1 488 598 | 8 351 | 430 132 | 34 | 3 546 | 2 343 | 248 266 |
| 25 | 23 416 | 2 252 582 | 11 919 | 1 494 059 | 8 323 | 434 055 | 108 | 8 428 | 3 066 | 316 040 |
| 26 | 22 371 | 2 077 689 | 9 983 | 1 236 739 | 8 607 | 443 366 | 90 | 10 647 | 3 691 | 386 937 |
| 25.12 | 2 199 | 202 938 | 1 079 | 135 965 | 905 | 46 654 | 19 | 764 | 196 | 19 555 |
| 26. 1 | 1 931 | 183 798 | 1 015 | 125 591 | 731 | 37 720 | 5 | 588 | 180 | 19 899 |
| 2 | 1 969 | 174 627 | 894 | 110 530 | 908 | 45 818 | 1 | 241 | 166 | 18 038 |
| 3 | 1 805 | 168 881 | 825 | 102 351 | 703 | 36 930 | 58 | 6 124 | 219 | 23 476 |
| 4 | 1 872 | 173 487 | 781 | 97 431 | 695 | 34 544 | 1 | 258 | 395 | 41 254 |
| 5 | 1 607 | 151 255 | 787 | 98 479 | 626 | 31 189 | 2 | 562 | 192 | 21 025 |
| 6 | 1 565 | 154 083 | 827 | 102 986 | 548 | 30 261 | 4 | 579 | 186 | 20 257 |
| 7 | 1 978 | 173 555 | 761 | 94 517 | 857 | 41 842 | 1 | 132 | 359 | 37 064 |
| 8 | 1 716 | 160 339 | 798 | 97 716 | 643 | 33 611 | 0 | 0 | 275 | 29 012 |
| 9 | 1 858 | 174 527 | 877 | 108 104 | 719 | 38 023 | 2 | 319 | 260 | 28 081 |
| 10 | 2 191 | 201 107 | 799 | 98 369 | 733 | 36 985 | 4 | 732 | 655 | 65 021 |
| 11 | 1 762 | 163 442 | 828 | 102 468 | 717 | 37 486 | 6 | 518 | 211 | 22 970 |
| 12 | 2 117 | 198 588 | 791 | 98 197 | 727 | 38 957 | 6 | 594 | 593 | 60 840 |

資料：国土交通省

19 企業倒産状況

(単位：件、百万円)

| 年 月 | 総 数 | | 建 設 業 | | 製 造 業 | | 卸 売 ・ 小 売 | | そ の 他 | |
|-------|-----|--------|-------|-------|-------|--------|-----------|-------|-------|--------|
| | 件 数 | 負 債 額 | 件 数 | 負 債 額 | 件 数 | 負 債 額 | 件 数 | 負 債 額 | 件 数 | 負 債 額 |
| 平成24年 | 133 | 22 645 | 34 | 6 158 | 20 | 6 302 | 38 | 5 975 | 41 | 4 210 |
| 25 | 153 | 29 252 | 30 | 4 239 | 29 | 16 724 | 37 | 3 088 | 57 | 5 207 |
| 26 | 147 | 27 367 | 38 | 4 296 | 20 | 5 062 | 36 | 4 135 | 53 | 13 874 |
| 26. 1 | 14 | 4 279 | 2 | 279 | 3 | 1 520 | 4 | 955 | 5 | 1 525 |
| 2 | 7 | 1 091 | 2 | 231 | 1 | 23 | 2 | 373 | 2 | 464 |
| 3 | 14 | 831 | 4 | 343 | 2 | 150 | 5 | 242 | 3 | 96 |
| 4 | 9 | 2 334 | 1 | 1 250 | 2 | 25 | 2 | 70 | 4 | 989 |
| 5 | 11 | 4 343 | 2 | 291 | 3 | 2 760 | 3 | 672 | 3 | 620 |
| 6 | 9 | 599 | 5 | 367 | 1 | 14 | — | — | 3 | 218 |
| 7 | 21 | 1 191 | 8 | 613 | — | — | 7 | 323 | 6 | 255 |
| 8 | 9 | 7 451 | 1 | 20 | — | — | 3 | 470 | 5 | 6 961 |
| 9 | 12 | 1 166 | 4 | 400 | 2 | 418 | 3 | 200 | 3 | 148 |
| 10 | 14 | 520 | 6 | 382 | 2 | 30 | 2 | 58 | 4 | 50 |
| 11 | 13 | 989 | 1 | 80 | 1 | 22 | 3 | 222 | 8 | 665 |
| 12 | 14 | 2 573 | 2 | 40 | 3 | 100 | 2 | 550 | 7 | 1 883 |
| 27. 1 | 11 | 3 483 | 3 | 140 | 2 | 320 | 2 | 755 | 4 | 2 268 |

(注) 負債額1千万円以上。

資料：東京商工リサーチ水戸支店 (TEL 029-224-2741)

20 文化施設利用状況

| 年 月 | アクアワールド・大洗 利用者数 | 近代美術館 入館者数 | つくば美術館 入館者数 | 天心記念 五浦美術館 利用者数 | 歴 史 館 入 館 者 数 | 陶芸美術館 入 館 者 数 | ミュージアム パーク自然博 物館入館者数 | フ ラ ウ ー パ ー ク 利 用 者 数 | 霞ヶ浦環境 科学センター 入 館 者 数 |
|-------|--------------------|---------------|----------------|-----------------------|------------------|------------------|----------------------------|-----------------------------|----------------------------|
| 平成23年 | 799 763 | 103 202 | 43 301 | 38 466 | 101 349 | 58 135 | 358 892 | 102 006 | 50 172 |
| 24 | 1 007 239 | 75 222 | 52 818 | 159 336 | 81 777 | 65 391 | 390 170 | 107 052 | 53 433 |
| 25 | 1 095 181 | 69 113 | 44 815 | 107 176 | 93 376 | 74 566 | 425 825 | 174 270 | 51 298 |
| 26. 1 | 73 648 | 10 746 | 3 403 | 6 372 | 6 176 | 3 837 | 19 957 | 3 203 | 2 237 |
| 2 | 42 813 | 8 572 | 4 725 | 5 136 | 7 037 | 2 934 | 13 566 | 5 724 | 2 867 |
| 3 | 103 208 | 7 331 | 3 474 | 9 356 | 9 418 | 3 906 | 25 598 | 17 529 | 2 976 |
| 4 | 67 596 | 4 783 | 2 911 | 7 064 | 4 009 | 3 558 | 28 592 | 13 696 | 2 585 |
| 5 | 134 941 | 5 877 | 3 006 | 9 542 | 6 829 | 8 306 | 75 038 | 47 563 | 4 303 |
| 6 | 86 863 | 5 805 | 3 337 | 6 962 | 5 677 | 7 284 | 26 895 | 22 149 | 5 631 |
| 7 | 104 971 | 13 447 | 10 463 | 6 780 | 2 753 | 5 227 | 29 774 | 6 028 | 5 629 |
| 8 | 229 835 | 5 544 | 3 708 | 7 542 | 9 838 | 6 161 | 48 726 | 3 084 | 7 798 |
| 9 | 92 110 | 6 269 | 4 464 | 7 599 | 4 583 | 3 755 | 44 752 | 17 538 | 4 646 |
| 10 | 78 377 | 7 872 | 4 983 | 7 744 | 5 512 | 6 751 | 41 298 | 15 975 | 5 114 |
| 11 | 80 638 | 5 671 | 3 387 | 9 140 | 26 631 | 7 805 | 33 093 | 15 397 | 4 203 |
| 12 | 44 313 | 2 319 | 2 737 | 4 186 | 3 368 | 1 933 | 9 128 | 1 358 | 2 688 |
| 27. 1 | 70 977 | 2 916 | 3 263 | 7 484 | 4 338 | 2 712 | 17 667 | 2 914 | 2 006 |

資料：アクアワールド・大洗 (TEL 029-267-5151)
 県教育庁文化課 (TEL 029-301-5442)
 フラワーパーク (TEL 0299-42-4111)
 霞ヶ浦環境科学センター (TEL 029-828-0960)

21 消費生活相談

(単位：件)

| 年度・月 | 受付 件数 | 内 容 別 相 談 件 数 (延) | | | | | | | | | | | | | |
|--------|----------|-------------------|--------------|----------|----------|----------|----------|----------|------------|----------|----------|----------|----------|----------|-----|
| | | 安全 衛生 | 品質機能 役務品質 | 法規 基準 | 価格 料金 | 計量 量目 | 表示 広告 | 販売 方法 | 契約 (解約) | 接客 対応 | 包装 容器 | 施設 設備 | 買物 相談 | 生活 知識 | その他 |
| 平成23年度 | 6 580 | 298 | 934 | 844 | 2 514 | 12 | 347 | 2 671 | 4 521 | 1 187 | 2 | 14 | 33 | 32 | 532 |
| 24 | 5 916 | 209 | 789 | 1 084 | 1 923 | 8 | 229 | 2 453 | 4 081 | 915 | 4 | 5 | 36 | 35 | 446 |
| 25 | 5 467 | 199 | 674 | 1 239 | 1 877 | 6 | 332 | 2 278 | 3 893 | 724 | 4 | 6 | 16 | 31 | 405 |
| 26. 6 | 560 | 23 | 69 | 51 | 161 | 0 | 33 | 281 | 407 | 78 | 1 | 0 | 5 | 3 | 29 |
| 7 | 507 | 17 | 61 | 59 | 158 | 0 | 32 | 247 | 367 | 74 | 0 | 1 | 2 | 2 | 26 |
| 8 | 449 | 16 | 38 | 52 | 144 | 1 | 20 | 206 | 308 | 50 | 1 | 0 | 0 | 0 | 23 |
| 9 | 560 | 18 | 70 | 107 | 181 | 2 | 28 | 295 | 405 | 67 | 1 | 0 | 1 | 4 | 29 |
| 10 | 520 | 14 | 52 | 57 | 166 | 1 | 38 | 280 | 400 | 58 | 2 | 0 | 1 | 1 | 32 |
| 11 | 412 | 8 | 52 | 46 | 111 | 0 | 22 | 211 | 300 | 52 | 0 | 0 | 1 | 1 | 25 |

(注) (1) 月の値は速報値。

資料：県消費生活センター (TEL 029-224-4722)

(2) 内容別相談件数はマルチカウントなので合計は受付件数と一致しない。

22 生活保護

| 年度・月 | 被保護 世帯 | 被保護 実人員 | 保護率 (%) | 生活扶助 人員 | 住宅扶助 人員 | 教育扶助 人員 | 医療扶助 人員 | その他扶助 人員 |
|--------|-----------|------------|------------|------------|------------|------------|------------|-------------|
| 平成23年度 | 18 156 | 24 419 | 8.3 | 21 813 | 18 048 | 1 480 | 18 731 | 563 |
| 24 | 19 145 | 25 643 | 8.7 | 22 723 | 19 145 | 1 532 | 19 597 | 567 |
| 25 | 19 760 | 26 109 | 8.9 | 23 043 | 19 452 | 1 471 | 20 181 | 537 |
| 26. 7 | 19 852 | 25 906 | 8.9 | 23 024 | 19 405 | 1 416 | 20 404 | 526 |
| 8 | 19 880 | 25 930 | 8.9 | 23 062 | 19 401 | 1 420 | 20 296 | 511 |
| 9 | 19 948 | 25 979 | 9.0 | 23 100 | 19 466 | 1 427 | 20 441 | 498 |
| 10 | 20 028 | 26 076 | 9.0 | 23 285 | 19 592 | 1 428 | 20 682 | 501 |
| 11 | 19 998 | 26 026 | 9.0 | 23 289 | 19 612 | 1 430 | 20 570 | 494 |
| 12 | 20 061 | 26 101 | 9.0 | 23 302 | 19 677 | 1 431 | 20 684 | 501 |

(注) (1) 年度値は平均値。

(2) 月別の数値は速報値。

資料：県福祉指導課

(3) 保護率には停止中人員を含む。(4) その他は、生業、出産、葬祭扶助である。

(5) 年度値の被保護世帯及び被保護実人員は停止中人員を含む。

23 自殺者数

| 年 月 | 総 数 | 男 | 女 | 原 因 ・ 動 機 別 | | | | | | | |
|-------|-----|-----|-----|-------------|------|---------------|------|------|------|-------|-----|
| | | | | 家庭問題 | 健康問題 | 経 済 ・ 生活問題 | 勤務問題 | 男女問題 | 学校問題 | そ の 他 | 不 詳 |
| 平成23年 | 703 | 499 | 204 | 96 | 356 | 119 | 55 | 18 | 12 | 25 | 182 |
| 24 | 627 | 442 | 185 | 112 | 356 | 113 | 49 | 17 | 10 | 23 | 115 |
| 25 | 615 | 436 | 179 | 79 | 325 | 106 | 80 | 18 | 7 | 26 | 143 |
| 26. 7 | 53 | 37 | 16 | — | — | — | — | — | — | — | — |
| 8 | 58 | 37 | 21 | — | — | — | — | — | — | — | — |
| 9 | 60 | 43 | 17 | — | — | — | — | — | — | — | — |
| 10 | 47 | 38 | 9 | — | — | — | — | — | — | — | — |
| 11 | 46 | 33 | 13 | — | — | — | — | — | — | — | — |
| 12 | 49 | 31 | 18 | — | — | — | — | — | — | — | — |
| 27. 1 | 48 | 32 | 16 | — | — | — | — | — | — | — | — |

(注) (1) 月別自殺者数については暫定値である。

資料：県警察本部生活安全総務課

(2) 原因・動機別の数値は、遺書・生前の言動等から原因が裏付けられる場合のみ3項目までの複数計上ができるため、総数と合計が一致しない。

24 交通事故発生件数

(単位：人、件)

| 年 月 | 発生件数 | 死 者 | 負 傷 者 | 原 因 別 発 生 件 数 | | | | | | | | |
|-------|--------|-----|--------|---------------|---------|---------------------------|-----------|-------------|-----------|---------|-------------|-------|
| | | | | 安全運転義務違反 | | | 酒 酔 い 運 転 | 最 高 速 度 違 反 | 追 越 し 違 反 | 徐 行 違 反 | 一 時 停 止 違 反 | そ の 他 |
| | | | | 前 方 不 注 意 等 | 安 全 速 度 | ハ ン ド ル プ レ ー キ 操 作 不 適 当 | | | | | | |
| 平成23年 | 15 010 | 169 | 19 547 | 9 953 | 386 | 883 | 13 | 20 | 35 | 258 | 457 | 3 005 |
| 24 | 14 732 | 142 | 19 448 | 9 671 | 268 | 798 | 14 | 16 | 35 | 230 | 470 | 3 356 |
| 25 | 13 279 | 163 | 17 281 | 8 741 | 244 | 782 | 2 | 6 | 31 | 212 | 420 | 2 841 |
| 25.12 | 1 242 | 17 | 1 604 | 841 | 12 | 71 | 0 | 0 | 2 | 13 | 47 | 256 |
| 26. 1 | 1 162 | 14 | 1 556 | 778 | 22 | 70 | 1 | 1 | 4 | 13 | 28 | 245 |
| 2 | 920 | 11 | 1 201 | 583 | 38 | 71 | 0 | 1 | 1 | 6 | 26 | 194 |
| 3 | 1 022 | 11 | 1 329 | 669 | 15 | 64 | 1 | 3 | 0 | 16 | 34 | 220 |
| 4 | 998 | 8 | 1 289 | 660 | 12 | 48 | 0 | 1 | 4 | 14 | 31 | 228 |
| 5 | 1 006 | 5 | 1 335 | 644 | 14 | 46 | 0 | 1 | 2 | 23 | 33 | 243 |
| 6 | 1 043 | 9 | 1 352 | 689 | 12 | 60 | 0 | 0 | 2 | 16 | 37 | 227 |
| 7 | 1 117 | 16 | 1 458 | 730 | 18 | 65 | 0 | 2 | 1 | 20 | 33 | 248 |
| 8 | 951 | 9 | 1 269 | 614 | 7 | 65 | 0 | 3 | 3 | 21 | 27 | 211 |
| 9 | 996 | 13 | 1 307 | 691 | 10 | 60 | 0 | 1 | 3 | 10 | 31 | 190 |
| 10 | 1 081 | 17 | 1 395 | 716 | 14 | 51 | 1 | 3 | 7 | 9 | 37 | 243 |
| 11 | 1 053 | 12 | 1 388 | 709 | 10 | 60 | 0 | 0 | 1 | 9 | 28 | 236 |
| 12 | 1 186 | 8 | 1 582 | 823 | 12 | 52 | 0 | 0 | 4 | 17 | 41 | 237 |

(注) 前方不注意とは、漫然、脇見、動静不注視、不確認(前左右)の合計件数である。

資料：県警察本部交通企画課

25 自動車保険請求等相談

(単位：件)

| 年 月 | 総 数 | | | | 自 賠 責 保 険 ・ 政 府 保 障 事 業 | | | | 任 意 保 険 | | | |
|--------|------|------|-------|-----|-------------------------|------|-------|-----|---------|------|-------|-----|
| | 契約募集 | 契約管理 | 保険金支払 | その他 | 契約募集 | 契約管理 | 保険金支払 | その他 | 契約募集 | 契約管理 | 保険金支払 | その他 |
| 平成24年度 | 16 | 16 | 548 | 174 | 0 | 2 | 85 | 31 | 16 | 14 | 463 | 143 |
| 25 | 10 | 21 | 432 | 114 | 1 | 5 | 44 | 18 | 9 | 16 | 388 | 96 |
| 26. 1 | 1 | 2 | 30 | 9 | — | — | 3 | — | 1 | 2 | 27 | 9 |
| 2 | — | 2 | 25 | 9 | — | — | 1 | 2 | — | 2 | 24 | 7 |
| 3 | 1 | 3 | 33 | 17 | — | 1 | 4 | 2 | 1 | 2 | 29 | 15 |
| 4 | 2 | 3 | 28 | 14 | — | — | 2 | — | 2 | 3 | 26 | 14 |
| 5 | 1 | 3 | 48 | 18 | — | — | 6 | 5 | 1 | 3 | 42 | 13 |
| 6 | 1 | 4 | 37 | 12 | — | 1 | — | 1 | 1 | 3 | 37 | 11 |
| 7 | 2 | 2 | 44 | 27 | — | — | 2 | 4 | 2 | 2 | 42 | 23 |
| 8 | — | — | 19 | 16 | — | — | 2 | 2 | — | — | 17 | 14 |
| 9 | 1 | 1 | 28 | 7 | — | — | 2 | 3 | 1 | 1 | 26 | 4 |
| 10 | 1 | 1 | 50 | 11 | — | 1 | 5 | 2 | 1 | — | 45 | 9 |
| 11 | — | 2 | 32 | 5 | — | 1 | 2 | — | — | 1 | 30 | 5 |
| 12 | 1 | — | 30 | 17 | — | — | 4 | 3 | 1 | — | 26 | 14 |
| 27. 1 | 4 | 1 | 23 | 11 | — | — | 1 | 4 | 4 | 1 | 22 | 7 |

(注) (1) 日本損害保険協会が受け付けた自動車保険関連の相談等のうち、茨城県在住者からの申出件数。

(2) 「契約募集」は保険勧誘(商品説明等)に関するもの、「契約管理」は契約の継続・変更・解約手続等に関するもの、「保険金支払」は保険金の支払金額・手続等に関するもの。

資料：日本損害保険協会
 そんぽADRセンター本部企画G
 (TEL 03-4335-9291)

26 刑法犯罪認知件数

(単位：件)

| 年 月 | 総 数 | 凶 悪 犯 | 粗 暴 犯 | 窃 盗 | 知 能 犯 | 風 俗 犯 | そ の 他 |
|-------|--------|-------|-------|--------|-------|-------|-------|
| 平成24年 | 36 873 | 140 | 1 342 | 29 146 | 998 | 221 | 5 026 |
| 25 | 35 055 | 147 | 1 259 | 27 623 | 897 | 196 | 4 933 |
| 26 | 30 502 | 130 | 1 548 | 23 422 | 952 | 199 | 4 251 |
| 26. 1 | 2 428 | 14 | 105 | 1 883 | 52 | 9 | 365 |
| 2 | 1 945 | 6 | 92 | 1 474 | 66 | 15 | 292 |
| 3 | 2 671 | 14 | 104 | 2 055 | 98 | 16 | 384 |
| 4 | 2 591 | 8 | 114 | 2 032 | 74 | 17 | 346 |
| 5 | 2 696 | 17 | 133 | 2 058 | 73 | 11 | 404 |
| 6 | 2 643 | 15 | 123 | 2 053 | 62 | 23 | 367 |
| 7 | 2 593 | 6 | 135 | 1 997 | 55 | 14 | 386 |
| 8 | 2 647 | 11 | 161 | 2 040 | 77 | 15 | 343 |
| 9 | 2 728 | 8 | 142 | 2 041 | 152 | 25 | 360 |
| 10 | 2 654 | 9 | 152 | 2 013 | 91 | 19 | 370 |
| 11 | 2 428 | 16 | 151 | 1 808 | 77 | 25 | 351 |
| 12 | 2 510 | 7 | 146 | 1 981 | 91 | 10 | 275 |
| 27. 1 | 2 274 | 10 | 128 | 1 753 | 71 | 11 | 301 |

(注) 月別の数値は暫定値である。

資料：県警察本部刑事総務課

27 火災発生件数

(単位：件、世帯、人、棟)

| 年 月 | 発生件数 | 罹災世帯数 | 罹災人員数 | 死 傷 者 数 | | 焼損棟数 | 焼 損 面 積 | | 損 害 額 (千円) |
|---------|-------|-------|-------|---------|-------|-------|------------|------------|---------------|
| | | | | 死 者 | 負 傷 者 | | 建 物 (㎡) | 林 野 (a) | |
| 平成23年 | 1 494 | 666 | 1 678 | 53 | 174 | 1 291 | 54 161 | 603 | 4 744 537 |
| 24 | 1 398 | 600 | 1 624 | 55 | 198 | 1 166 | 49 916 | 1 456 | 4 633 841 |
| 25 | 1 376 | 525 | 1 270 | 53 | 142 | 1 176 | 52 608 | 5 703 | 7 554 257 |
| 25. 10p | 55 | 26 | 60 | 1 | 9 | 67 | 2 543 | 9 | 372 422 |
| 11p | 80 | 41 | 98 | 2 | 7 | 69 | 2 468 | 1 | 311 039 |
| 12p | 106 | 50 | 12 | 6 | 1 | 102 | 4 245 | 7 | 340 162 |
| 26. 1p | 181 | 55 | 121 | 0 | 18 | 78 | 4 900 | 103 | 242 384 |
| 2p | 120 | 69 | 173 | 4 | 12 | 64 | 4 524 | 1 150 | 293 303 |
| 3p | 152 | 47 | 119 | 3 | 18 | 56 | 4 318 | 2 053 | 291 864 |
| 4p | 179 | 66 | 172 | 6 | 20 | 68 | 6 238 | 19 485 | 598 182 |
| 5p | 103 | 46 | 121 | 6 | 8 | 57 | 3 873 | 2 | 297 794 |
| 6p | 65 | 26 | 58 | 3 | 5 | 37 | 2 329 | 4 | 1 470 965 |
| 7p | 57 | 38 | 107 | 0 | 8 | 21 | 1 122 | 0 | 107 926 |
| 8p | 88 | 106 | 159 | 4 | 8 | 22 | 1 171 | 0 | 136 689 |
| 9p | 68 | 24 | 60 | 3 | 6 | 27 | 1 476 | 0 | 163 923 |

(注) pは速報値。

資料：県消防安全課

| 行政資料名 | 編集・発行所 (者) | 行政資料名 | 編集・発行所 (者) |
|----------------------------|---------------|-----------------|---------------|
| 中央省庁関係 | | 茨城県関係 | |
| 住宅・土地統計調査 平成25年 速報集計結果 | 統計局 | 茨城県統計協会80周年記念誌 | 統計課 |
| 県民経済計算年報 平成26年版 (CD-R付) | 内閣府 | 地価調査書 茨城県 平成26年 | 水・土地計画課 |
| 学校基本調査報告書 平成26年度 | 文部科学省 | | |
| 日本統計年鑑 第64回 平成27年 | 統計局 | | |

この資料は、平成26年12月～平成27年1月に行政情報センターに到着した主なものです。ご利用ください。
行政情報センター 茨城県庁舎3階 TEL 029-301-2151

「茨城統計情報ネットワーク」から様々な統計情報を発信しています！

 **いばらき統計情報ネットワーク**

<http://www.pref.ibaraki.jp/tokei/>

をご覧ください♪

編集後記

おかげさまで統計いばらきは今号で700号となりました。元をたどると戦前の昭和10年1月創刊「茨城統計」から「茨城調査時報」「茨城統計」そして「統計いばらき」と名称を変え現在に至っています。

みなさまの支えに感謝しつつ、これからもさまざまな統計情報を伝えていきたいと思っておりますので、ひきつづきどうぞよろしく
お願いいたします。(ひろせ)

(昭和10年1月～昭和15年3月印刷中断 茨城統計)

(昭和28年1月～ 茨城調査時報)

(昭和33年4月～ 統計茨城)

(昭和51年5月～ 統計いばらき)



茨城統計 創刊号表紙 (昭和10年1月15日発行)

統計いばらき 2015. 2 No.700

平成27年2月発行

編集／茨城県企画部統計課

発行／茨城県統計協会

〒310-8555 水戸市笠原町978-6

電話 029-301-2637

F A X 029-301-2669

印刷所／コトブキ印刷株式会社