

# 新市町村の横顔

## 大洗町

### 1. 沿革 この地は民謡「いそれてぶし」で古くから全国に知ら

れており、水戸から東へ3里波の花散る海の観光地として発達したところであります。昭和29年11月3日には、地元民が長い間待望して来た隣の大貫町との合併を実現して、新たに大洗町が誕生したわけです。更に昨年7月23日には、隣の旭村(旧夏海村)の一部を編入して面積21.53平方キロ、世帯数4,693、人口22,711名(男10,823名、女11,888名)の広大な観光と漁業の町となりました(昭和30年10月1日現在)。当地は風光明媚な白砂青松の海岸地帯で、海水浴の好適地であり、水族館や大洗磯前神社、常陽明治記念館などのほかに東洋一を誇る大ゴルフ場があり、荒磯に砕ける波の花や、青畳を敷きつめたような春の海に白帆の数多く浮ぶ風景は、誠に海の情緒の粋をあつめ、四季を通じて関東近県から多くの観光客を呼んでいます。特に大洗神社は大洗岬の上にあるが、文徳天皇の御代(約1,100年前)に創建せられたもので、有賀神社(下中妻)と網掛神社(沼前)からの祭神渡御が毎年行われ、水戸をはじめ近村の善男善女で大変にぎわう由。また町の中心部の山陵地帯には、今より約1,500年~1,600年前の大規模な前方後円古墳、車塚、鏡塚などがあつて、わが国でも代表的な古墳として考古学界から大いに注目されています。

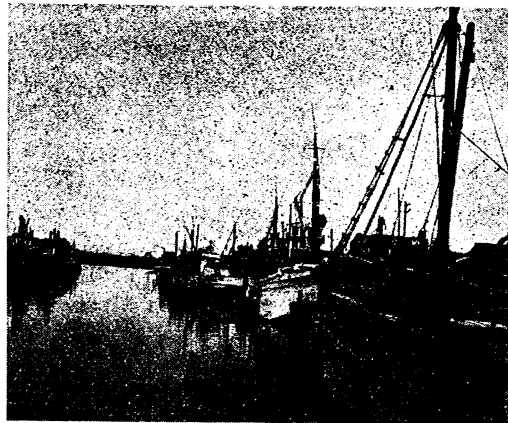
### 2. 産業

先づ漁業においては、県下に先がけて早くから発達した土地であり、近海特にあぐり網漁業の歴史は極めて古い。個人経営261戸(従事者1,684名)団体経営7(従事者139名)で、動力船280隻、無動力船169隻を有し、伝馬船による沿岸漁業家の数は県下第1であるが、最近では小型発動機船の新造も著しい。なお最も注目すべきことは将来大洗岬を起点として、延々2丁余海中に横たわる「さくや磯」を基盤とする防波突堤を構築して、大洗外港の建設を実現するために全町をあげて努力し、いまようやくその実を結びつつあるとの話です。経営体の内要は、二そうあぐり巾着網漁業で、に小型漁船及び網、釣漁業、はい縄漁業、次さんま棒受網漁業などが行われています。この漁獲物の中で魚類の水揚量は、実に毎年約400万貫(夏海地区を除く)、貝類、藻類、その他の水産物も約30万貫にのぼり、中でもいわし、さんま、まだい、ひらめ、かれい、あじ、さばなどが特に多く、京浜地区への出荷も相当量にのぼっています。又附近の濁沼川では、はぜやふな、ぼら、まるた、すずぎ、うなぎ、わかさぎ、白魚などが沢山とれるので水戸近在は勿論、東京方面からの天狗連で大変にぎわうそうです。又農業面を見ると、農家戸数1,154戸、農家

人口(常住世帯員)7,480名(男3,696名、女3,784名)、耕地面積は水田336町、畑397町(以上昭和30年8月1日夏期農業基本調査)、牛143頭、馬38頭、豚750頭、にわとり1,280羽、うさぎ67頭、山羊56頭を数え、純農村をしのぐものがあります。更に商業の方では東茨城郡南部や鹿島地方の商業中心地として古くから発達し、法人及び常用労働者を有する個人事業所は94、従業者数400名、年間販売金額約1億8千万円、個人商店で常用労働者のいない事業所438、従業者数910名、8月中の販売金額約3千万円にのぼっています(昭和29年9月商業調査)。次に工業面では、4人以上の従業者を有する事業所が77で従業者数497名、製造出荷額年間約2億1千6百万円にのぼり、中でも日本酒、醤油、水産加工品などの食品工業が61%を占めています。特に水産加工の町だけあつて、煮干、開き干、塩干などの小魚類の加工品の生産額は、年間約5,200万円となっています。以上が現在の大洗町のおもなる産業であります。前述の大漁港の実現の際には漁業を主体とした各産業の大躍進が期待されています。

### 3. 教育文化

ここには小学校4、生徒数3,218名、教員数74名、中学校3、生徒数1,547名、教員数13名がおります。又県下でも珍しい簡易水道の施設があり、町営住宅建設や魚類水揚のための大棧橋の改築あるいは新式の火葬場設備などを拡充強化するとともに、他面環境衛生思想の普及向上のために多年努力を払い、じんあい及び汚物の処理については、顕著な効果をあげています。更に町営の保育所が2ヶ所あつて、その運営効果は環境衛生とともに他市町村の模範とされています。



昭和30年度大洗町歳入歳出予算 (単位円)

歳	町税						歳	歳入歳出									
	交付税	地方分	担金及	公企業財	使用料及	国庫		議会費	役場費	消防費	土木費	教育費	社会及び保	衛生費	健康	衛生費	
入	29,548,847	15,846,000	936,000	541,695	530,650	6,148,091	1,943,707	24,060,319	3,372,804	4,988,292	10,896,773	11,475,007	6,274,504				
出							3,899,419	726,843	209,466	388,702	999,158	4,610,071	300,000	74,040,065			
	1,916,201	1,883,200	1,406,631	14,460,000	1,223,750	74,040,065											