

村の横顔

やまがた 山方町

1. 沿革

水戸から水郡線で緑したたる山谷に美しく植揃った田の面を眺めながら北上すること約1時間、小さいトンネルを脱げると、間もなく視界は開けて久慈の清流に出る。ここが昔からの宿場として、また佐竹藩の山方館として発達したところである。山方町は昭和22年9月単独で町制をしき、さらに30年2月に諸富野村の一部、3月末に下小川村の一部、7月には塩田村の一部をそれぞれ編入して、面積82.5平方軒、人口14,011人(男6,877、女7,134、)世帯数2,577を有する模範的な町として再発足したのである。

(昭和30年10月1日国勢調査)この附近は山岳地帯への関門として昔から戦略的要地として重視され、後冷泉天皇の御代に行われた奥羽征伐の際に源頼義や義家が、当地でも相当激戦したといわれる。また佐竹藩や水戸藩になつてからもコンニャクや椀の栽培舟生金山の開墾を奨励し、この地方の特産として西野内紙やコンニャク粉は県内は勿論、遠く江戸、関西方面へも販路を拡張したそうである。なお西野内紙は正徳2年頃西野内の細貝翁が手漉の紙を作つたのが始りである。諸沢地区からは水戸藩の教学の基を開いた史館総裁会沢伯民、コンニャクの製粉を發明した中島藤右門が出ている。今では久慈の溪流に躍る多くの若あゆを目ざして遠近の大公望たちが沢山集つて来る由。ここは河北地方における代表的町村として、昨年からは新農村建設指定町となり、今や全町をあげて新しい郷土を築き上げるために全力を注いでいるのである。

2. 産業

まず農業面を見ると、農家戸数1,856戸、農家人口11,057名(男5,459、女5,598)、耕地面積1,030町(田384町畑682町、樹園地14町)、山林3,738町(農家所有2,488町公有、国有766町)を有し、河北地帯における典型的な山所といえる。畜産面を見ると、乳牛21頭、役牛348頭、馬323頭、めん羊200頭、山羊423頭、豚219頭、うさぎ1,268頭、にはとり7,091羽を飼養しており、特に山麓地帯を利用するめん羊、山羊の飼育に適している。(昭和31年2月冬期基本調査)次に林業面を見れば、山所だけに、木材の伐採数量は年産9,450石、薪20万7,000束、木炭48,400俵にのぼつており、県内は勿論京浜方面へも相当量の出荷がある。(昭和31年3月町役場調)かつては久慈川の流域を利用した桑園が沢山あつて、養蚕農家も多かったが、今では100戸前後で桑園15町、取繭高年間3,869貫に

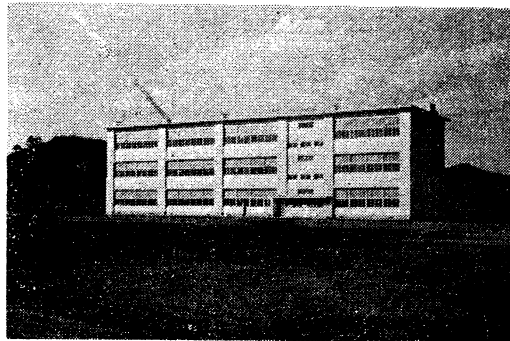
過ぎない。こんにやくも今では年産3,500貫位である。しかしたばこの栽培は盛んで面積134町にのぼりその品質も優秀である。

特に新農村建設計画の主な目標としては、まず耕地条件の整備(区画整理、用排水路の改修、暗渠排水)を実施して土地生産力の向上を計ることや、作物や乳牛、豚、めん羊などの優良品種を導入したり、病虫害の防除、適期播種、水田裏作の奨励、施肥の合理化、優良農機具の導入などによつて農業経営の改善を促進することにある由。次に道路の整備を計つたり共同施設の拡充、生活の改善合理化などをあげている。

また商工業面ではさしたる目ぼしいものは少なく、食料品、洋品、雑貨小売店や製材所などが若干あるに過ぎない。ただ変つたものとしては、和紙製造業が5カ所あるのみである。

3. 教育文化

この町には小学校8、分校3、中学校3、共同管理2あつて、児童生徒数は小学生2,094名(男1,106、女988)、中学生835名(男445、女390)にのぼつている。中でもこの程新築された山方中学校舎は鉄筋コンクリート3階建407.6坪、役場庁舎は鉄筋コンクリート4階建144坪の近代的な建物で、県内は勿論、関東近県にも珍しいものといわれている。青年婦人団体や公民館運動として特別に変つたものはないが、町立の保育園は昭和29年に開設され、収容人員は70名、所員6名で優秀な実績を収めている由。またここでも町内への有線放送施設の開設を計画申といわれ、冠婚葬祭の簡素化とともに、生活文化面の向上が大いに期待される。



(新装なつた山方第一中学校舎)

4. 財政

昭和31年一般会計歳入歳出予算

(単位円)

歳入	町税	地方交付税	公共企業及び使用料及び財産収入	国庫支出金	県支出金	寄付金	繰越金	雑収入	計							
	13,952,800	15,000,000	2,300,446,320	810,478	1,096,546	1,000	200,000	81,000	31,290,444							
歳出	議会費	役場費	警察消防費	土木費	教育費	社会及労働衛生施設費	保健衛生費	産業経済費	財産費	統計調査費	選挙費	公債費	諸支出金	予備費	中学校建築費	計
	865,976	9,792,793	2,399,480	1,298,662	7,939,521	1,723,403	983,180	3,311,944	458,020	143,245	230,210	786,350	1,003,653	200,000	154,007	31,290,444