

生産動態調査

織維部

(昭和31年11月度分)

(調査企画課商工調査係)

概況

織物

絹織物の生産は本月度も前月度同様比較的好調で約3%の増加であった。

絹織物は前月度より約9%の減産となっている。引渡高は約58%減少で需要は大巾に減じ、春物生産まで閉散である。

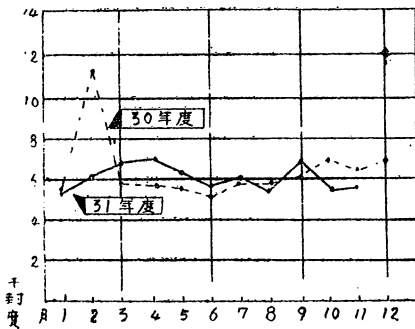
メリヤス製品

メリヤス製品の生産は前月同様で肌着の生産高、引渡高が増加している。

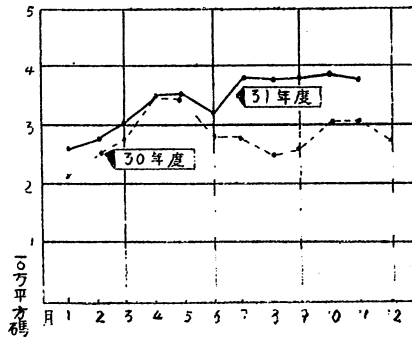
縫製品

作業服、制服、子供服、既成服の生産高、引渡高の増加が目立っている。

特紡和紡糸生産推移



織物生産推移



(1) 対象工場数

業種	特紡和紡糸	絹織物	絹織物	メリヤス製品	雑織雑製品	縫製品	製綿
対象	7	17	314	10	3	18	9
操業	7	17	312	10	3	13	9
休止	—	—	2	—	—	5	—

(2) 生産および出荷状況

部門別	品目別	単位	生産高		引渡高		月度末在庫高	
			当月度	前月100対比	当月度	前月100対比	当月度	前月100対比
紡	計	封度	59,696	103	59,699	103	4,346	100
	落綿糸	//	10,000	92	10,000	90	200	100
	特紡糸	//	41,400	106	41,400	106	1,725	100
績	和紡糸	//	8,296	103	8,296	104	2,421	100
	織物計	平方碼	353,245	92	327,051	93	193,873	115
	綿織物	//	186,885	113	184,584	116	103,811	103
織	絹織物	//	50,257	93	24,251	40	47,610	220
	絹紡織物	//	3,610	74	3,473	66	4,405	103
	和紡織物	//	79,668	75	78,676	75	26,066	103
物	特紡織物	//	—	—	—	—	—	—
	スフ織物	//	—	—	—	—	—	—
	人絹織物	//	—	—	—	—	—	—
メリヤス製品	合成纖維織物	//	32,825	91	36,067	149	11,981	79
	メリヤス生地	度封	13,842	187	10,113	723	8,447	179
	製品計	打	9,124	86	10,171	67	5,723	101
縫製	肌着	//	2,900	103	2,930	107	675	96
	外衣	//	133	94	133	94	—	—
	手袋	//	4,898	81	5,650	52	2,520	116
雑織維製品	靴下	//	1,193	86	1,458	107	2,528	91
	計	封度	2,278	100	3,176	104	2,549	103
	漁網	//	628	123	826	93	1,033	96
品	漁具糸	//	1,650	93	2,350	109	1,516	107
	学校服	着	1,525	50	1,404	41	1,104	112
	作業服	//	3,577	127	2,574	93	1,247	511
品	制服	//	691	203	691	203	—	—
	乳児および子供服	//	1,273	199	1,236	255	824	104
	既成服	//	6,989	133	7,092	178	934	90
品	中衣・肌衣	点	10,700	42	10,295	50	32,159	101
	綿綿	封度	313,490	97	356,710	105	123,594	78

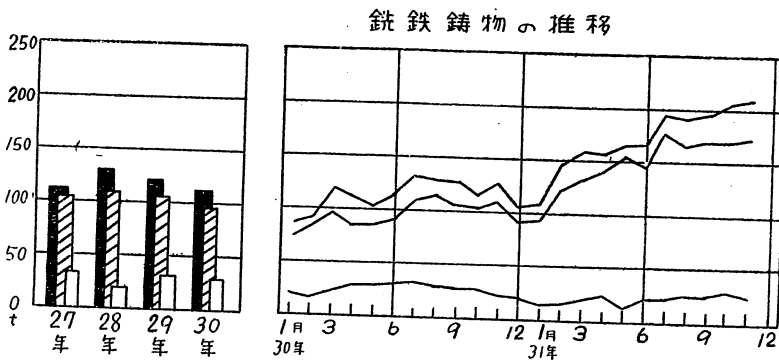
★本表は、生産動態統計調査規則に定められている繊維工場を調査対象としたものであるが、特紡糸、和紡糸以外の紡績工場および抽出調査工場は含まれていない。

機 械 部 門

(昭和31年11月度分)

概 況

銑鉄鑄物の生産は前月に比べ総合で104%で今年最高を記録し、出荷も102%で7月に次いで多く在庫は98%と減少した、これを品目別にみると産業機械器具用94%、鉄道および車輛用129%、電気通信機器用139%、日用品115%である。



銅合金鑄物の生産は総合で106%と増加した。

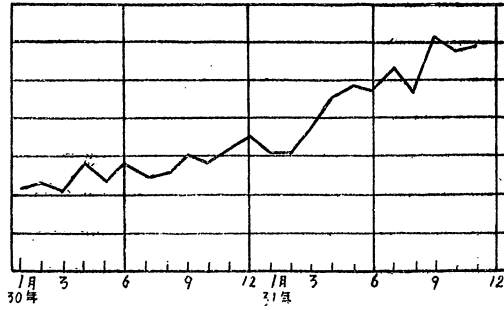
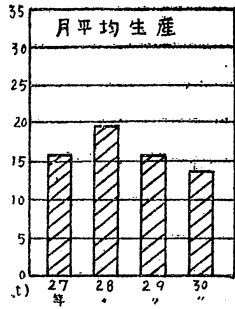
品目別にみると産業機械器具用137%、電気機械器具用108%、軸受メタル91%、バルブコック104%である。

軽合金鑄物の生産は総合で181%と増加している。

銑 鉄 鑄 物

区 分 用途別	生 産		出 荷		自己消費	月末在庫	対象工場数 12
	重量 kg	金 額 千円	重量 kg	金 額 千円	重量 kg	重量 kg	
総 数	211,494	15,660	172,309	13,692	39,303	25,275	生産前月対比
産業機械器具用	117,518	8,393	98,285	7,757	10,931	9,270	104
雑機械器具用	—	—	—	—	—	—	出荷前月対比
鉄道および車輛用	14,419	1,254	14,419	1,254	—	—	102
電気および通信機 器用	47,869	3,783	47,869	3,783	—	—	在庫前月対比
農水産機器用	—	—	—	—	—	—	98
港湾および船舶機 器用	—	—	—	—	—	—	
雑機械器具用	15,954	837	5,654	447	10,300	—	
日 用 品	9,382	774	4,930	364	2,872	16,455	
鑄型および鑄型定 盤	15,200	532	—	—	15,200	—	
ロ ー ル	—	—	—	—	—	—	
そ の 他	1,152	87	1,152	87	—	—	

銅合金鋳物の推移



銅合金鋳物

用途別	生産	
	重量 kg	金額 千円
総数	29,869	15,081
産業機械器具用	3,039	1,580
電気および通信機器用	10,283	5,439
鉄道および車輛用	1,061	582
港湾および船舶機器用	322	190
軸受メタル	2,218	1,157
管継手	—	—
バルブコック	12,494	5,862
建築用	226	145
日用品	—	—
その他	226	126
対象工場数	7	生産前月対比 106

軽合金鋳物

用途別	生産	
	重量 kg	金額 千円
総数	5,653	2,620
産業機械器具用	374	181
繊維機械器具用	—	—
鉄道および車輛用	108	58
電気および通信機器用	4,631	2,192
精密機器用	—	—
農水産機器用	—	—
日用品	—	—
その他	540	189
対象工場数	5	生産前月対比 131

※本表の工場は下記の定義にもとづいたものである。

鉄鋳物については従業員10名以上、銅合金鋳物および軽合金鋳物については従業員5名以上の工場が調査の対象である。

雑 貨 部 門

(昭和31年11月度分)

概 況

金属製がん具

今月の生産は前月より11%下回った。これは出荷において輸出向44%と上回ったのに比し国内向において74%と減少した結果である。

草 靴

今月は生産において11%出荷において3%と減少し伸びなやみを見せている。

漆 器

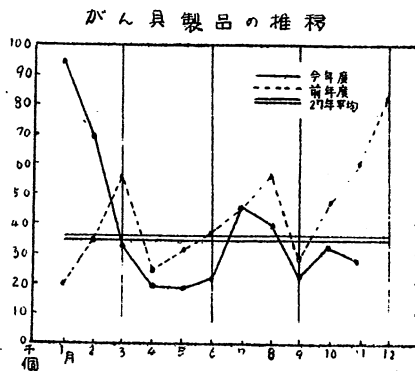
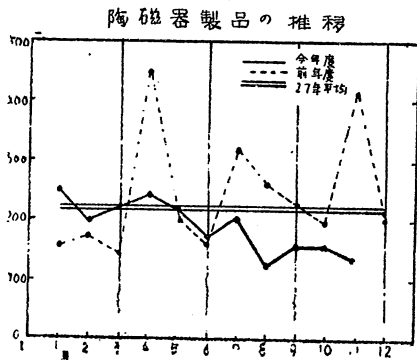
今月は生産3%出荷21%と増加し順調である。

建築用コンクリートブロック

今月の生産数は13,146個で前月より18%減少し、いぜん冬期建築の需用減を見せている。

陶 磁 器

今月は前月生産対比90%出荷対比90%と、ともに減少した。



業 種	区 分		生 産 数 量			出 荷 数 量						月 末 在 庫 数 量	事 業 所 数 (操業)
	製 品 名	単 位	数 量	前 月 対 比	金 額	国 内 向			輸 出 向				
						数 量	前 月 対 比	金 額	数 量	前 月 対 比	金 額		
	金属製がん具	個	29,200	89	千円 747	336	26	千円 16,284	144	731	—	3(3)	
革 靴	総数	〃	726	89	1,415	865	97	1,677	—	—	547	5(5)	
	男子総革靴	〃	611	90	1,170	744	98	1,418	—	—	278		
	婦人	〃	118	87	245	121	84	259	—	—	266		
	その他靴	〃	—	—	—	—	—	—	—	—	3		
漆 器 (木製)	総数	個	1,802	103	750	1,962	121	767	—	—	112	12(7)	
	食器類	〃	—	—	—	—	—	—	—	—	—		
	容器類	〃	482	91	61	472	84	59	—	—	20		
	食卓子、膳盆類	〃	1,330	120	692	1,490	158	708	—	—	90		
	その他	〃	—	—	—	—	—	—	—	—	2		
建 築 用 コ ン ク リ ー ト ブ ロ ッ ク	総数	個	13,146	82	290	15,668	141	527	—	—	39,915	3(3)	
	A種 { 基 本 型	〃	468	11	13	2,629	115	98	—	—	6,887		
	異 型	〃	—	—	—	319	28	11	—	—	1,557		
	B種 { 基 本 型	〃	—	—	—	—	—	—	—	—	—		
	異 型	〃	—	—	—	—	—	—	—	—	—		
	C種 { 基 本 型	〃	3,603	134	125	7,075	152	250	—	—	10,513		
異 型	〃	250	78	9	269	199	9	—	—	1,187			
	帳壁用ブロック	個	8,825	105	143	5,376	137	159	—	—	19,771		
陶 磁 器	総数	疋	136,364	90	22,673	131,512	90	22,727	—	—	69,976	11(9)	
	電 気 用 品	特別高圧用碍子	〃	42,263	108	16,299	42,263	108	16,279	—	—		—
		高圧用碍子	〃	1,427	108	1,340	1,427	108	1,340	—	—		—
		低圧用碍子	〃	3,274	101	3,567	3,274	101	3,597	—	—		—
		その他	〃	0.34	—	432	0.44	—	578	—	—		—
	家庭用品	〃	81,400	106	955	76,548	108	863	—	—	65,376		
	衛生用品	〃	8,000	29	100	8,000	26	100	—	—	4,400		
その他	〃	—	—	—	—	—	—	—	—	200			
	赤れんが	個	x	—	x	x	—	x	—	—	x	3(2)	

※対象工場数、生産数量及び出荷数量において2以下の事業所については公表を禁じられているので、金属洋食器、がらす製品は除外した。

がん具、革靴、陶磁器は5人以上の事業所、漆器、コンクリートブロック、赤れんがは全事業所である。