

生産動態調査

……織……維……部……門……

(昭和32年6月度分)

(調査企画課商工調査係)

概況

織物

綿織物の生産は前月度より約7%減少した。引渡高も需要衰え約22%の減少となった。

絹織物の生産は秋冬物生産への切替え時期にあるので約3%の減少で、引渡高も約30%減少となった。

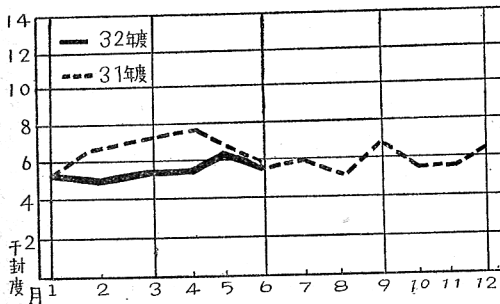
メリヤス製品

メリヤス製品は冬物用外衣、手袋、靴下の生産に入ったので生産高、引渡高共に増加している。

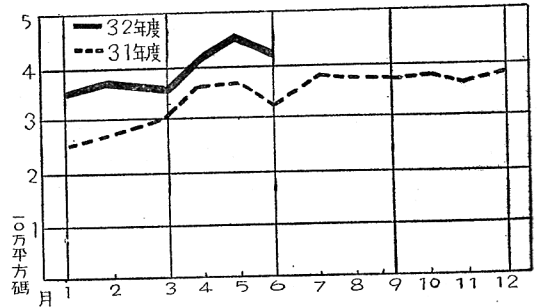
縫製品

制服、子供服の生産高引渡高が増加している。

特紡和紡糸生産推移



織物生産推移



(1) 対象工場数

業種	特紡和紡糸	綿織物	絹織物	メリヤス製品	雑織維製品	縫製品	製
対象	7	19	319	11	3	14	10
操業	7	19	315	11	3	14	10
休止	—	—	4	—	—	—	—

② 生産および出荷状況

品目別	単位	生産高		引渡高		月末在庫高	
		当月度	前月100対比	当月度	前月100対比	当月度	前月100対比
計	封度	57,864	91	37,755	66	51,321	164
落綿糸	〃	44,300	96	25,900	61	44,000	172
特紡糸	〃	5,700	100	5,000	100	1,725	168
和紡糸	〃	7,864	68	6,855	68	5,596	122
織織計	平方碼	411,617	91	351,834	80	217,793	138
絹織物	〃	245,742	93	193,045	78	141,565	159
絹織物	〃	48,951	97	42,181	69	29,821	129
絹紡織物	〃	3,302	89	3,101	83	4,507	105
和紡織物	〃	80,572	82	81,512	90	38,651	98
特紡織物	〃	—	—	—	—	—	—
スフ織物	〃	—	—	—	—	—	—
人絹織物	〃	—	—	—	—	—	—
合成繊維織物	〃	33,050	97	31,995	86	3,249	148
メリヤス生地	封度	2,934	100	4,991	103	1,607	44
製品計	打	13,748	102	18,184	103	13,041	113
肌着	〃	2,435	86	2,398	82	635	106
外衣	〃	103	147	103	147	—	—
手袋	〃	9,110	105	14,353	113	9,617	108
靴下	〃	2,100	103	1,330	72	2,789	138
計	封度	2,431	96	3,433	84	3,527	902
漁網	〃	801	76	1,172	67	824	99
漁具糸	〃	1,630	66	2,261	98	2,703	88
学校服	着	856	71	1,024	97	1,107	87
作業服	〃	91	20	159	30	141	67
制服	〃	5,486	128	5,486	128	—	—
乳児および子供服	〃	2,632	232	2,379	293	2,250	310
既成服	〃	1,752	85	2,672	90	983	79
中衣・肌着	点	44,598	70	52,167	92	36,574	83
綿	封度	87,325	71	96,258	79	56,173	86

本表は、生産動態統計調査規則に定められている繊維工場を調査対象としたものであるが、特紡糸、和紡糸以外の紡績工場および抽出調査工場は含まれていない。

……機……械……部……門……

(昭和32年6月度分)

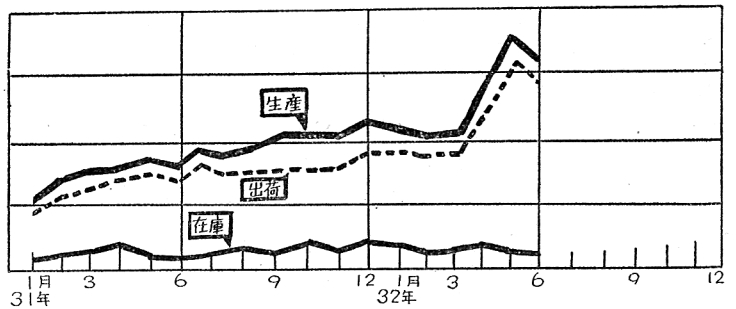
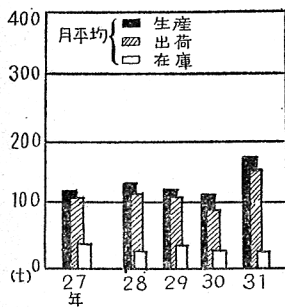
概 況

鉄鉄鑄物の生産および出荷は前月より、ともに約10%下廻つたが依然活況である。

銅合金鑄物は前月対比146%と大企業からの発注が活況で5万t台を突破した。

軽合金鑄物は前月より39%下廻つたが、銅合金鑄物に生産が向けられた結果と思われる。

鉄鉄鑄物の推移

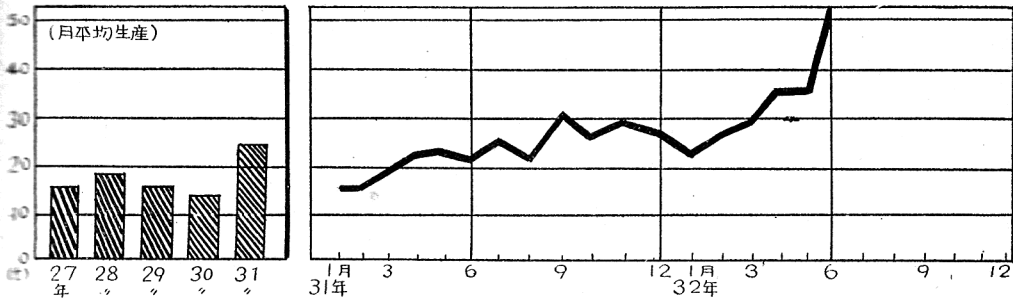


鉄 鉄 鑄 物

製 品 名	生 産		出 荷		自己消費 重量 kg	月末在庫 重量 kg	対象工場数 16
	重量 kg	金 額 千円	重量 kg	金 額 千円			
総 数	313,632	36,232	273,533	24,083	37,337	23,885	生産前月対比
産業機械器具用	179,082	14,541	164,072	13,470	14,298	7,955	92
繊維機械器具用	—	—	—	—	—	—	出荷前月対比
鉄道および車輛用	14,856	1,399	14,856	1,399	—	—	91
電気および通信機器用	74,465	7,520	74,345	7,511	—	270	在庫前月対比
農機器および漁具用	2,699	165	2,699	165	120	280	88
港湾および船舶機器用	—	—	—	—	—	—	
その他の機械器具用	27,109	1,626	9,670	922	17,469	190	
日 用 品	3,430	284	1,350	109	—	15,160	
鑄型および鑄型空盤	5,450	190	—	—	5,450	—	
ロ ー ル	—	—	—	—	—	—	
そ の 他	6,541	507	6,541	507	—	30	

(註) 上記鉄鉄鑄物は普通鑄鉄鑄物であつて強靱鑄鉄鑄物は当該事業所がない。

銅合金鑄物の推移



銅合金鑄物

軽合金鑄物

製 品 名	生 産		
	重 量 (kg)	金 額 (千円)	
總 数	54,579	24,665	
産業機械器具用	10,087	3,187	
電気および通信機器用	18,224	9,372	
鉄道および車輛用	1,444	705	
港湾および船舶機器用	2,314	1,294	
その他の機械器具用	701	328	
電 受 メ タ ル	10,335	5,150	
管 継 手	5,755	2,546	
バルブコック	5,575	1,967	
建 築 用	120	100	
日 用 品	—	—	
そ の 他	24	16	
対象工場数	10	生産前月対比	146

製 品 名	生 産		
	重 量 (kg)	金 額 (千円)	
總 数	10,629	5,084	
産業機械器具用	485	268	
鉄道および車輛用	1,008	538	
自 動 車 用	5,780	2,489	
電気および通信機器用	3,302	1,756	
精密機器用	—	—	
港湾および船舶機器用	47	29	
農機具および漁具用	—	—	
その他の機械器具用	1	1	
日 用 品	—	—	
そ の 他	6	3	
対象工場数	6	生産前月対比	61

※本表は下記の定義にもとずいたものである。

鉄鋳物については在籍従業員10名以上銅合金鑄物および軽合金鑄物については在籍従業員5名以上の工場が調査の対象である。

(昭和32年6月度分)

概 況

• 草 靴

今月の生産数は317足で前月より5%上廻っている。

漆 器

今月の生産数は1,354個で前月より34%の減であるが、前年同月とは同じである。一年を通じて今月の生産は農繁期と夏期の需用減によるため最も低下している。

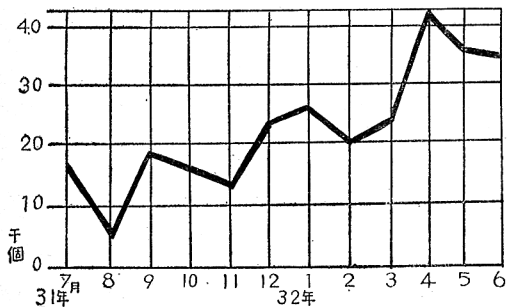
建築用コンクリートブロック

今月の生産は35,816個で前月より6%の減である。

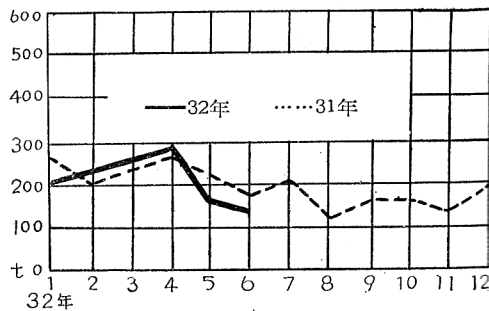
陶 磁 器

今月の生産は136,899疋で前月より24%の減で、これもやはり農繁期のためである。

建築用コンクリートブロック製品の推移



陶磁器製品の推移



業種	製品名	区分	単位	生産数量			出荷数量					月末在庫数量	事業所数 (操業)
				数量	前月 対比 (%)	金額 (千円)	国内向			輸出向			
							数量	前月 対比 (%)	金額 (千円)	数量	前月 対比 (%)	金額 (千円)	
靴	総数	足	317	105	754	266	89	706	—	—	—	459	5(5)
	男子総革靴	〃	200	113	494	170	97	484	—	—	—	205	
	婦人	〃	102	82	233	81	65	184	—	—	—	252	
	その他靴	〃	15	—	27	15	—	38	—	—	—	2	
食器類	総数	個	1,354	66	625	1,354	66	625	—	—	—	64	12(4)
	食器類	〃	—	—	—	—	—	—	—	—	—	—	
	食卓子、膳盆類	〃	500	49	55	500	49	55	—	—	—	62	
	その他	〃	804	79	558	804	79	558	—	—	—	2	
壁用ブロック	総数	個	35,816	94	1,433	30,020	79	1,288	—	—	—	73,008	5(5)
	A種	基本	1,315	60	44	2,645	73	100	—	—	—	4,323	
		異型	300	94	10	392	50	9	—	—	—	2,643	
	B種	基本	1,500	—	45	1,600	91	80	—	—	—	1,950	
		異型	1,800	—	54	600	0	30	—	—	—	1,830	
	C種	基本	22,315	108	929	13,693	75	672	—	—	—	36,816	
	異型	2,964	74	194	3,482	119	148	—	—	—	10,254		
	帳壁用ブロック	〃	5,622	51	157	7,608	76	249	—	—	—	15,192	
電気用品	総数	珎	136,899	76	25,745	131,729	80	25,695	—	—	—	87,519	12(12)
	特別高圧用碍子	〃	45,938	148	17,125	45,938	148	17,125	—	—	—	—	
	高圧用碍子	〃	2,569	114	2,614	2,569	113	3,614	—	—	—	—	
	低圧用碍子	〃	4,292	126	4,349	4,292	126	4,349	—	—	—	—	
	その他	〃	430	122	695	430	11	695	—	—	—	—	
	家庭用品	〃	62,850	57	728	57,280	60	674	—	—	—	86,919	
	衛生用品	〃	19,300	60	215	19,700	62	219	—	—	—	400	
その他	〃	1,520	—	19	1,520	—	19	—	—	—	200		

※対象工場数、生産数量及び出荷数量において以下の事業部については公表を禁じられているので、金属洋食器、赤れんが、がん具、がらす製品は除外した。

革靴、陶磁器は5人以上の事業所、漆器、コンクリートブロック、全事業所である。