

生産動態調査

……織……維……部……門……

(昭和32年7月度分)

(調査企画課商工調査係)

概況

織物

綿織物の生産は需要期を過ぎたので1月度に次いで低調であった。

絹織物は冬物生産を始めたので前月度より活潑となり約3%の生産増となった。

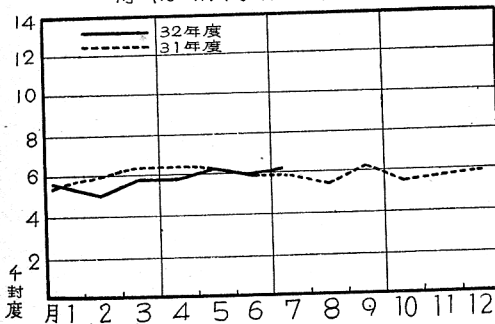
メリヤス製品

本月度の生産は前月度より約8%増加、引渡高も約12%の増加となった。

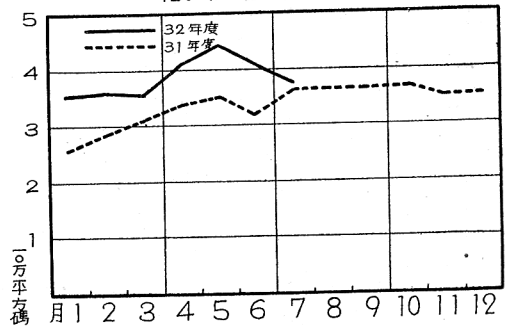
縫製品

作業服、既成服、中衣、肌着の生産が増加した。

特紡和紡糸生産推移



織物生産推移



(1) 対象工場数

業種	特紡和紡糸	綿織物	絹織物	メリヤス製品	雑繊維製品	縫製品	製
対象	7	19	319	11	3	14	10
操業	7	19	314	11	3	14	10
休止	—	—	5	—	—	—	—

② 生産および出荷状況

品目別	単位	生産高		引渡高		月末在庫高	
		当月度	前月100対比	当月度	前月100対比	当月度	前月100対比
計	封度	60,400	104	58,308	154	53,413	104
落綿糸	〃	43,700	99	42,000	162	45,700	104
特紡糸	〃	8,900	156	9,200	184	1,425	83
和紡糸	〃	7,800	99	7,108	104	6,288	112
織織計	平方碼	386,980	94	367,935	105	239,539	110
綿織物	〃	207,863	85	230,974	120	118,454	84
絹織物	〃	49,859	101	19,634	47	62,792	211
絹紡織物	〃	3,702	112	3,500	113	4,664	103
和紡織物	〃	92,052	114	82,612	101	48,091	124
特紡織物	〃	—	—	—	—	—	—
スフ織物	〃	—	—	—	—	—	—
人絹織物	〃	—	—	—	—	—	—
合成繊維織物	〃	33,504	101	31,215	98	5,538	170
メリヤス生地	封度	6,875	234	6,513	130	1,969	123
製品計	打	14,809	108	20,300	112	10,786	83
肌着	〃	2,731	112	2,890	121	476	75
外衣	〃	170	165	170	165	—	—
手袋	〃	8,987	99	15,229	106	6,611	69
靴下	〃	2,921	139	2,011	151	3,699	133
計	封度	1,704	70	2,733	80	2,906	82
漁網	〃	984	123	1,154	98	982	119
漁具糸	〃	720	44	1,579	70	1,924	71
学校服	着	757	88	676	66	1,188	107
作業服	〃	656	720	634	398	163	115
制服	〃	3,674	67	3,674	67	—	—
乳児および子供服	〃	1,136	43	2,593	109	1,866	83
既成服	〃	2,426	138	3,119	116	909	92
中衣・肌着	点	51,181	115	57,031	109	30,724	84
綿	封度	101,467	116	93,255	97	64,385	115

※本表は、生産動態統計調査規則に定められている繊維工場を調査対象としたものであるが、特紡糸、和紡糸以外の紡績工場および抽出工場は含まれない。

……機……械……部……門……

(昭和32年7月度分)

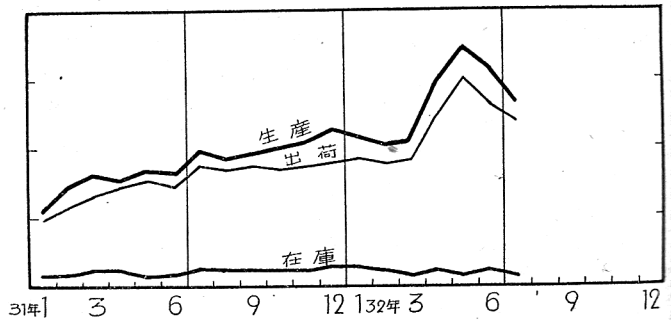
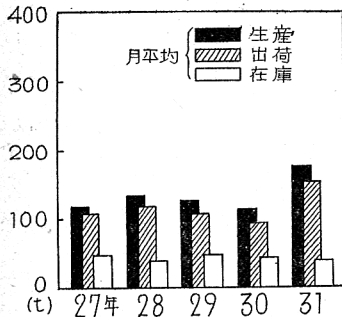
概 況

銑鉄鑄物の生産数量は276tと前月より約10%の減少があつたが、昨年同期に比べると生産出荷ともに約30%上廻つており依然活況を見せている。

銅合金鑄物は前月対比5%の減少であつたが依然50t台を突破しており好況である。

軽合金鑄物は前月より3%の増加であつた、なお前年同期4,609t対比は237%である。

銑鉄鑄物の推移

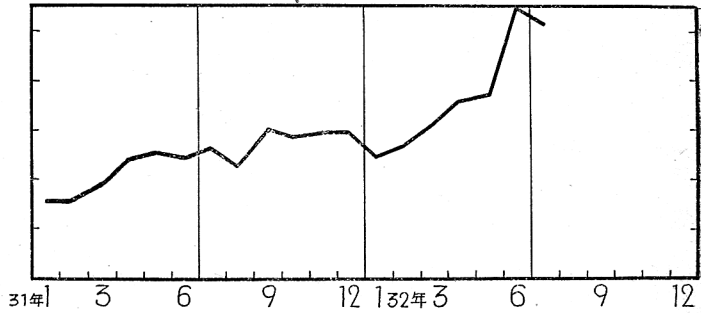
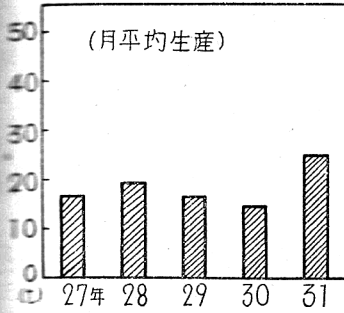


銑 鉄 鑄 物

製 品 名	生 産		出 荷		自己消費	月末在庫	対 象 工 場 数
	重量 kg	金 額 千円	重量 kg	金 額 千円	重量 kg	重量 kg	
総 数	276,206	23,154	240,605	21,242	37,817	21,669	生産前月対比
産 業 機 械 器 具 用	171,639	13,989	157,772	12,986	16,965	4,857	
繊 維 機 械 器 具 用	—	—	—	—	—	—	出荷前月対比
鉄 道 お よ び 車 輛 用	16,700	1,577	16,700	1,577	—	—	
電 気 お よ び 通 信 機 器 用	54,791	5,634	54,791	5,634	—	270	
農 機 器 お よ び 漁 具 用	—	—	—	—	—	—	在庫前月対比
港 灣 お よ び 船 舶 機 器 用	—	—	—	—	—	—	
そ の 他 の 機 械 器 具 用	18,203	1,042	5,741	517	12,552	—	
日 用 品	3,202	299	2,130	202	—	16,232	
鑄 型 お よ び 鑄 型 空 盤	8,200	287	—	—	8,200	—	
ロ ック	—	—	—	—	—	—	
そ の 他	3,471	326	3,471	326	—	30	

(註) 上記銑鉄鑄物は普通鑄鉄鑄物であつて強靱鑄鉄鑄物は該当事業所がない。

銅合金鋳物の推移



銅合金鋳物

軽合金鋳物

製 品 名	生 産		
	重 量 (kg)	金 額 (千円)	
総 数	51,870	24,369	
産業機械器具用	7,237	4,236	
電気および通信機器用	21,232	10,757	
鉄道および車輛用	2,122	1,027	
港湾および船舶機器用	1,454	907	
その他の機械器具用	479	252	
輸 受 メ タ ル	8,699	3,656	
電 継 手	—	—	
ボ ル プ コ ッ ク	10,591	3,504	
建 築 用	—	—	
日 用 品	—	—	
そ の 他	56	30	
対象工場数	10	生産前月対比	95

製 品 名	生 産		
	重 量 (kg)	金 額 (千円)	
総 数	10,915	4,795	
産業機械器具用	493	260	
鉄道および車輛用	297	113	
自 動 車 用	5,541	2,030	
電気および通信機器用	4,349	2,274	
精密機器用	—	—	
港湾および船舶機器用	160	94	
農機具および漁具用	—	—	
その他の機械器具用	—	—	
日 用 品	—	—	
そ の 他	75	23	
対象工場数	6	生産前月対比	103

※本表は下記の定義にもとずいたものである。

銑鉄鋳物については在籍従業員10名以上銅合金鋳物および軽合金鋳物については在籍従業員5名以上の工場が調査の対象である。

……雑……貨……部……門……

(昭和32年7月度分)

概 況

革 靴

今月の生産は251足で前月より21%低下しており、前年同月に比べると69%減という不況ぶりである。

漆 器

今月の生産は1,454個で前月より7%とわずかではあるが上まわっている。

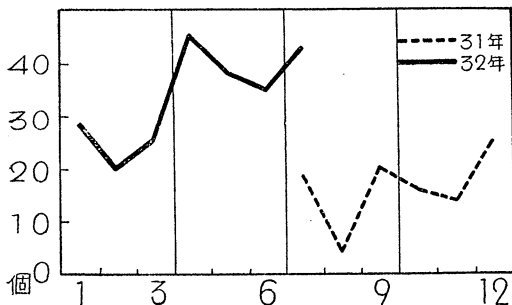
建築用コンクリートブロック

今月の生産は43,072個で20%と増加している。これは帳壁用ブロックが前月より3倍の増加になっているからである。

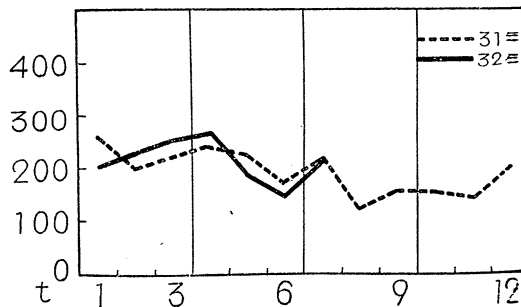
陶 磁 器

今月は対象工場が7工場ふえたので生産は210,306kgと前月より50%上昇している。

コンクリートブロック製品の推移



陶磁器製品の推移



業種	区分 製品名	単位	生産数量			出荷数量						月末在庫 数量	事業 所数 (操業)
			数量	前月 対比 (%)	金額 (千円)	国内向			輸出向				
						数量	前月 対比 (%)	金額 (千円)	数量	前月 対比 (%)	金額 (千円)		
靴	総数	足	251	79	629	270	102	704	—	—	—	437	5(5)
	男子総革靴	〃	145	73	405	158	93	449	—	—	—	191	
	婦人	〃	106	104	224	112	138	255	—	—	—	246	
	その他靴	〃	—	—	—	—	—	—	—	—	—	—	
漆器 (木製)	総数	個	1,454	107	733	1,454	107	733	—	—	—	64	12(6)
	食器類	〃	—	—	—	—	—	—	—	—	—	—	
	容器類	〃	300	60	50	300	60	50	—	—	—	—	
	食卓子、膳盆類 その他	〃	1,154	143	683	1,154	143	683	—	—	—	62	
重要用 コンクリート ブロック	総数	個	43,072	120	1,455	38,594	129	1,528	—	—	—	77,486	5(5)
	A種 { 基本型	〃	2,034	155	61	1,354	51	50	—	—	—	5,003	
	{ 異型	〃	350	116	12	215	55	7	—	—	—	2,778	
	B種 { 基本型	〃	600	40	18	1,800	113	72	—	—	—	750	
	{ 異型	〃	200	11	6	1,500	250	60	—	—	—	530	
	C種 { 基本型	〃	15,253	68	595	19,862	145	815	—	—	—	32,207	
	{ 異型	〃	5,238	177	240	7,444	214	340	—	—	—	8,048	
帳壁用ブロック	〃	19,397	345	523	6,419	84	184	—	—	—	28,170		
陶磁器	総数	疋	210,306	154	22,942	202,111	153	22,880	—	—	—	147,711	19(19)
	特別高圧用碍子	〃	42,302	92	14,123	42,302	92	14,123	—	—	—	—	
	高圧用碍子	〃	2,592	101	2,224	2,592	100	2,224	—	—	—	—	
	低圧用碍子	〃	4,347	101	4,439	4,347	101	4,439	—	—	—	—	
	その他	〃	370	86	605	370	86	605	—	—	—	—	
	家庭用品	〃	133,655	213	1,273	128,060	223	1,237	—	—	—	144,511	
	衛生用品	〃	26,400	137	270	23,800	121	244	—	—	—	3,000	
その他	〃	640	42	8	640	42	8	—	—	—	200		

※対象工場数、生産数量及び出荷数量において2以下の事業所については公表を禁じられているので、金属洋食器、赤れんが、がん具、がらす製品は除外した。

革靴、陶磁器は5人以上の事業所、漆器、コンクリートブロックは全事業所である。