

昭和30年基準茨城県

従来本県の鉱工業生産指数は、基準年次を昭和26年において作成してきたが、その後経済情勢の変動に伴い、基準年次当時においては鉱工業の代表的な品目であつたものでも、現在ではその代表性を失つたものがあり、ま

たこれと反対に昭和26年当時には、あまり代表性のなかつた品目でもその後生産が著しく増加したため、今ではむしろ重要な本県の鉱工業を代表する品目になつたもの等があつて、従来の生産指数が必ずしも現在の

昭和26年 鉱工業業種別

区分 年度	鉱工業 総合	鉱業	製造業			製 造 工 業	食糧品	第一次 金属	金属 製品	一機 械
			金属 業	非金属 業	石炭 業					
26年	15,246,189	6,038,717	925,194	335,505	4,778,018	9,207,472	838,625	2,185,009	73,465	1,749,000
30年	24,023,207	4,538,002	1,371,389	97,144	3,069,569	9,485,205	2,895,156	2,612,312	852,825	2,433,000

昭和26年 鉱工業業種別

区分 年度	鉱工業 総合	鉱業	製造業			製 造 工 業	食糧品	第一次 金属	金属 製品	一般 機械	電 機
			金属 業	非金属 業	石炭 業						
26年	89.85	100.00	99.14	100.00	100.00	83.20	69.50	99.86	18.93	89.71	95.00
30年	74.02	99.02	97.69	86.87	100.00	68.20	46.89	79.81	76.75	87.74	63.00

昭和26年 鉱工業業種別

区分 年度	鉱工業 総合	鉱業	製造業			製 造 工 業	食糧品	第一次 金属	金属 製品	一般 機械	電 機
			金属 業	非金属 業	石炭 業						
26年	100.00	39.61	15.32	5.56	77.12	60.39	9.80	25.47	0.85	20.40	15.00
30年	100.00	25.17	30.22	2.14	67.64	74.83	14.86	13.41	4.38	12.50	12.00

鉱工業生産指数 昭和26年

区分 年度	鉱工業 総合	鉱業	製造業			製 造 工 業	食糧品	第一次 金属	金属 製品	一般 機械	電 機
			金属 業	非金属 業	石炭 業						
26年	93	7	4	2	1	86	10	10	4	11	15
30年	79	6	4	1	1	73	6	9	4	9	12

鉱工業生産指数

この動向を正確に示す基準とはなくなつた。
そこで通商産業省の主唱により、各県とも基準年次を
昭和30年に改訂して、指数に採用する品目を再検討し、
現在の鉱工業生産指数の実態を反映する指数改訂

の作成にとりかかつた。

本県においてはこのたび指数の改訂作業が終了したの
で、昭和30年基準茨城県鉱工業生産指数として、ここに
その概況を公表する次第である。

付 加 価 値 額 比 較 表

(金額単位 千円)

品 種	気 械	輸 機	送 機	精 機	密 機	窯 業	紡 績	衣 服	身 廻 品	化 学	石 油	炭	紙	パ ル プ	皮 革	製 材	木 製 品	そ の 他
昭和29年	33,082		171,992	83,958		572,275	454,124	66,149		229,385	15,386		40,362		9,122	428,395		66,004
昭和30年	49,065		1,082,461	145,853		1,686,896	565,332	86,842		472,981	115,309		209,505		54,467	617,858		202,327

代 表 率 比 較 表

品 種	送 機	精 機	密 機	窯 業	紡 績	衣 服	身 廻 品	化 学	石 油	炭	紙	パ ル プ	皮 革	製 材	木 製 品	そ の 他
昭和29年	89.05		52.62	89.36	83.67	94.27		98.59	100.00		78.12		62.42		70.27	19.19
昭和30年	61.37		17.65	68.35	87.98	81.13		69.26	98.60		28.77		95.16		77.86	2.04

ウ エ イ ト 比 較 表

品 種	送 機	精 機	密 機	窯 業	紡 績	衣 服	身 廻 品	化 学	石 油	炭	紙	パ ル プ	皮 革	製 材	木 製 品	そ の 他
昭和29年	2.00		0.98	6.67	5.29	0.77		2.68	0.18		0.47		0.11		4.99	0.77
昭和30年	5.55		0.75	8.66	2.90	0.45		2.43	0.59		1.07		0.28		3.17	1.04

年 採 用 品 目 数 比 較 表

品 種	送 機	精 機	密 機	窯 業	紡 衣	績 服	身 廻 品	化 学	石 油	炭	紙	パ ル プ	皮 革	製 材	木 製 品	そ の 他
昭和29年	3		2	7	9	2		7	1		2		2		1	1
昭和30年	3		3	4	9	2		5	1		2		2		1	1

昭和30年基準 茨城県鉱工業生産指数作成要領

1. 対象範囲 日本標準産業分類による鉱業及び製造業本県における鉱業及び製造工業の全部であるが直接の対象範囲即ち採用品目は鉱工業の全産業から可能な限り広範囲に選び出した。
2. 基準年次 昭和30年1カ年をもつて基準年次とする。
3. 資料
 - (イ) ウェイトの算出資料
 - A 鉱業は「本邦鉱業のすう勢」及び生産動態統計調査による。
 - B 製造工業は昭和30年工業統計調査による。
 - (ロ) 個別指数作成のための資料(生産数量の資料)
 - A 通産商所管のものは生産動態統計調査による。
 - B 酒類については大蔵省税務統計調査規則に基づく資料(関東信越国税局間税部酒税課生産係)
 - C 味噌、醤油については各所管の工業協同組合より提供資料による。(県農業組織課)
 - D 海藻製品、水産製品については、各駐在所別調査による。市況報告(水産課)
 - E 衡器については、計量検定規則による検定数量(県、計量検定所)
 - F 高圧瓦斯については、高圧瓦斯取締法により各事業所調査(工鉱業課)
 - G 煉炭、豆炭、製材については、各所管の工業協同組合より提供資料(林政課)
4. 産業区分 総合指数を構成する産業の区分は日本標準産業分類を基礎として「鉱業」と「製造工業」の二大分類に区分し「鉱業」を中分類により3部門、「製造工業」を16部門とし更に中分類による各部門は選定された採用品目をもつてそれぞれ代表させることにした。(各部門採用品目の代表率は別表のとおりである。)
5. 採用品目の選定 各産業部門(中分類)の採用品目の生産数量を昭和30年で指数化し(個別指数)これを産業別の附加価値をウェイトとし3段階の複式加重算術平均法をもつて総合指数を算出した。
即ち、個別指数を各産業部門(中分類)に総合し、これを大分類(鉱業と製造)業に総合し更に鉱工業に総合した。
 - (イ) 採用品目の決定

品目の決定に当つては次の基準にもとづいて選定を行い鉱業6品目、製造工業73品目を採用した。

 - A 重要性

産業の重要性はその産業活動によつて国民所得に与える価値の大、小によつて決定されるものとみて附加価値の大きいものから採用する。
 - B 代表性

一つの品目は単にその品目の生産量を表すものとしてではなく、その産業の生産活動全体を代表させる必要がある、したがつて附加価値額の比較的小さいものでも1小分類から1品目なるべく採用する。
 - C 系列の信頼性

家具及び装備品製造業、印刷出版及び類似品産

業の如く生産品目の質的、量的に大きく異なるものは除外する。

D 品目範囲の決定

或る1業種と見なれる中に多くの品目を含んでいる場合に最小単位でとるか又包括的範囲でとるかという問題がある場合には次の基準により決定した。

- (1) 主として生産行程により製品の種類が異なる場合は最小単位とした。
- (2) 主として原料により製品の種類が異なる場合は包括単位とした。

なお品目の選定にあつては出来る限り範囲に且つ多数品目を採用する方針をとつたのであるが生産量不明確にして掌握困難なものについては省略せざるを得なかつた。

6. ウェイトの形式及び総合手続

ウェイトの形式は前述の産業区分によつて明記しておりである。

鉱工業に総合するウェイト(W0) 鉱業及び製造工業に総合するウェイト(W1)及びこれらの産業別に総合する各品目のウェイト(W2)の3段階の複式ウェイトである。

総合算式は次に示すとおり加重算術平均法を採用した。

$$Q0.1 = \frac{\sum R \cdot 0.1W}{\sum W}$$

Q は 比較時の総合指数

R は 比較時の個別指数

W は ウェイト

0.1 は 夫々基準時点及び比較時点

7. ウェイトの算定

1. 鉱業部門は本邦鉱業のすう勢により通産省が算出した附加率で生産額より算出した。
2. 製造工業については工業統計調査による附加価値(総出荷額より原材料、燃料、動力費、委託生産及び内国消費税を控除したもの)によつた。
3. 同一産業部門から2以上の品目を採用した場合は工業調査票により細分類の附加価値を分割し、ウェイトを決定した。

この分割方法は細分類の附加価値を2品目以上採用した品目の出荷金額の百分比を求め附加価値を分した。

ウェイトの算定基礎は原則として産業別の附加価値をもつてし、各段階の100百分比をもつてこれに定めた。

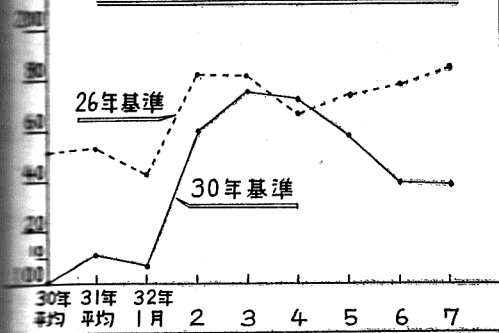
- (イ) 鉱業と製造業を総合するウェイト(W0)は二大分類の総附加価値の100百分比をもつてする。
- (ロ) 部門別のウェイト(W1)はその部門に属する分類産業の総附加価値の鉱業および製造業におけるそれぞれの100百分比を以つてする。
- (ハ) 品目別ウェイト(W2)はその品目の属する細分類の附加価値の中分類における100百分比を以つてする。

生産指数代表率及びウエイト一覧表

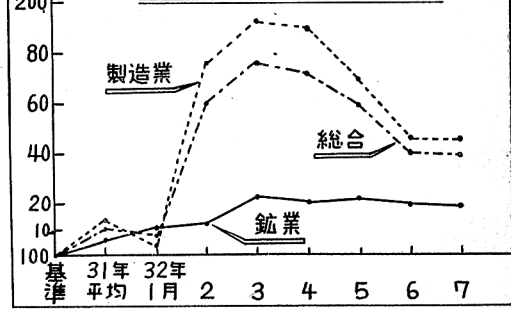
産 業 分 類			代 表 率			ウ エ イ ト		
大分類	中 分 類	採 用 品 目	業 種 別 付加価値①	採用品目 付加価値②	代表率 (2)÷(1)	W 0	W 1	W 2
生産合計			24,023,207	17,782,765	74.02	100.00		
業			4,538,002	4,493,588	99.02	25.17	100.00	
	金 属 鉱 業	金 銀 銅 硫 化 鉱 物	1,371,389	1,339,720 41,428 6,342 794,186 497,764	97.69		30.22	100.00 3.09 0.48 59.28 37.15
	非 金 属 鉱 業	石 灰 石	97,044	84,299 84,299	86.87		2.14	100.00 100.00
	石 炭 鉱 業	石 炭	3,069,569	3,069,569 3,069,569	100.00		67.64	100.00 100.00
製造工業			19,485,205	13,289,177	68.20	4.83	100.00	
	食 料 品 工 業	海 藻 製 品 水 産 製 品 味 噌 油 醤 本 酒 日 焼 酎	2,895,156	1,357,614 31,898 140,274 43,199 272,091 577,886 292,266	46.89		14.86	100.00 2.35 10.33 3.18 20.04 42.57 21.53
	第 一 次 金 属 工 業	鋁 鉄 鋳 物 鍛 鋼 品 伸 銅 品 電 精 金 精 電 銀 銅 線 軽 合 金 鋳 物	2,612,312	2,084,808 57,126 136,655 39,581 1,293,439 166,960 37,360 335,145 15,741 2,801	79.81		13.41	100.00 2.74 6.55 1.90 62.04 8.01 1.79 16.08 0.76 0.13
	金 属 製 品 工 業	金 属 洋 食 器 作 業 工 具 鉄 構 造 物 ポ イ ラ ー 罐 体	852,825	654,593 1,659 10,810 2,908 639,216	76.75		4.38	100.00 0.25 1.65 0.45 97.65
	一 般 機 械 工 業	原 動 機 (内 燃 機 関 を 除 く) 原 動 機 (内 燃 機 関) 脱 鉄 製 山 用 機 械 鋁 材 工 木 工 機 械 印 刷 製 本 機 械 運 搬 機 械 化 学 機 械 パ ル プ コ ッ ク	2,436,016	2,137,404 1,044,141 472,410 2,947 19,463 26,384 35,356 522,050 4,117 10,536	87.74		12.50	100.00 48.86 22.11 0.14 0.94 1.23 1.65 24.42 0.19 0.49
	電 気 機 械 工 業	直 流 発 電 機 交 流 発 電 機 交 流 電 圧 開 閉 装 置	5,449,065	3,713,544 177,773 209,491 944,277 207,317 873,717 876,118	68.15		27.96	100.00 4.79 5.64 25.43 5.58 23.53 23.59

産 業 分 類			代 表 卒			ウ エ イ ト		
大 分 類	中 分 類	採 用 品 目	業 種 別 付 加 価 値 ①	採 用 品 目 付 加 価 値 ②	代 表 卒 (2) ÷ (1)	W 0	W 1	W 2
		扇 風 機 電 動 工 具 無 線 通 信 機 械 有 線 搬 送 装 置 積 算 電 力 計 電 氣 洗 たく 機		154,160 5,820 16,263 102,683 59,385 86,040				4.17 0.23 0.24 2.73 1.63 2.22
	輸 送 用 機 械 器 具 工 業	自 動 車 部 品 自 轉 車 部 品 鉄 道 用 機 関 車	1,082,461	556,051 27,677 7,052 521,322	51.37		5.55	100.00 4.90 1.27 98.77
	精 密 機 械 工 業	光 学 機 械 掛 時 計 器	145,853	25,746 7,624 10,287 7,835	17.65		0.75	100.00 29.80 38.80 30.40
	ガ ラ ス 及 び 土 石 製 品 工 業	セ メ ン ト 家 庭 用 陶 磁 器 高 圧 コ ン ク リ ー ト 管 耐 火 煉 瓦	1,686,896	1,153,017 1,049,090 11,230 78,073 14,624	68.35		8.66	100.00 90.00 0.00 6.70 1.20
	紡 織 工 業	生 糸 綿 織 物 綿 ス フ 織 物 絹 織 物 メ リ ヤ ス 靴 下 メ リ ヤ ス 外 衣 メ リ ヤ ス 肌 着 メ リ ヤ ス 手 袋 漁 網 魚 具 糸	565,332	497,412 240,375 12,924 85,229 65,868 3,498 1,535 25,214 49,703 13,066	87.98		2.90	100.00 40.00 2.00 17.00 15.00 0.00 0.00 0.00 0.00 0.00
	衣 服 身 廻 品 工 業	男 子 婦 人 用 衣 服 幼 児 子 供 服	86,842	70,452 67,967 2,485	81.13		0.45	100.00 8.00 0.00
	化 学 工 業	絶 縁 塗 料 活 性 炭 硫 酸 高 圧 瓦 ア ル コ ー ル	472,981	327,564 34,551 14,360 147,548 38,096 93,009	69.26		2.43	100.00 20.00 10.00 40.00 20.00 10.00
	石 油 及 び 石 炭 工 業	煉 炭 豆 炭	115,309	113,700 113,700	98.60		0.59	100.00 0.00
	紙 及 び 類 似 品 工 業	和 板 紙 紙	209,505	60,274 54,874 5,400	28.77		1.07	100.00 0.00 0.00
	皮 革 及 び 皮 製 品 工 業	革 製 靴 革	54,467	51,832 2,371 49,461	95.16		0.28	100.00 0.00 0.00
	木 材 及 び 木 製 品 工 業	製 材	617,858	481,043 481,043	77.86		3.17	100.00 0.00
	そ の 他 の 製 造 工 業	金 属 製 玩 具	202,327	4,123 4,123	2.04		1.04	100.00 0.00

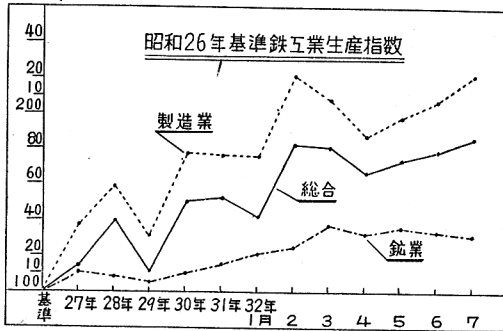
昭和26年基準鉄工業総合指数比較表



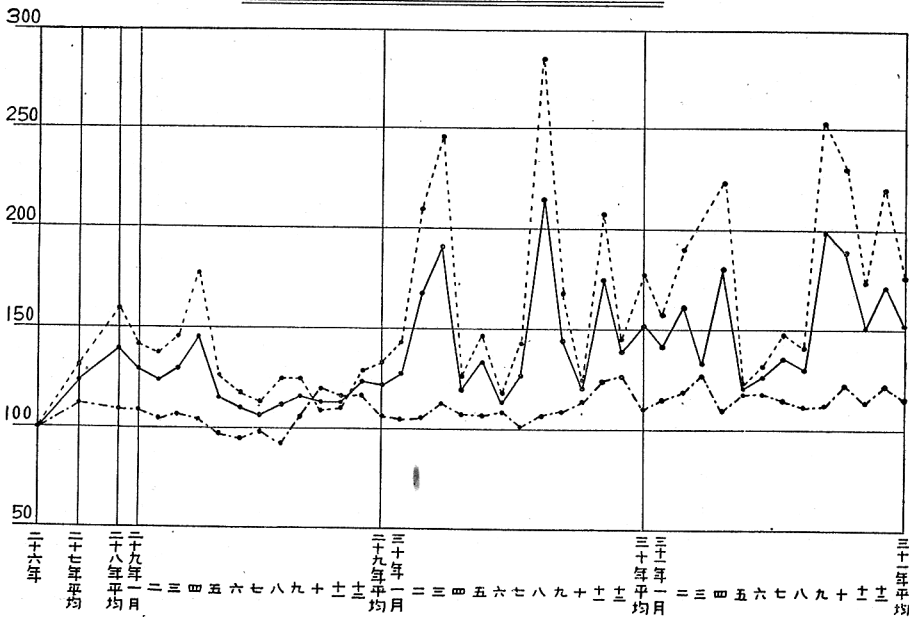
昭和30年基準鉄工業生産指数



昭和26年基準鉄工業生産指数



鉄工業生産指数 (26年基準=100)



品 目 別 生

	金属鉱業				非金属 (石灰石)	石 炭 (石 炭)	食 料 品 工 業	海藻製	
	金 鉱	銀 鉱	銅 鉱	硫化 鉱					
ウエイト	100	3.09	0.48	59.28	37.15	100	100	100	2.5
昭和 30年平均	100	100	100	100	100	100	100	100	
1 月	93.19	91	100	94	92	82	95	188.30	
2	94.77	82	100	94	97	85	96	219.78	
3	105.45	118	100	107	102	101	101	229.77	
4	105.11	95	100	107	103	102	93	48.31	
5	84.08	77	100	85	83	109	100	59.97	
6	99.54	102	100	101	97	112	87	49.28	
7	93.79	91	100	95	92	91	89	54.97	
8	108.27	106	100	108	109	112	91	51.07	
9	98.99	103	100	95	105	100	97	53.61	
10	104.67	107	100	105	104	116	103	76.23	
11	104.41	96	100	102	109	113	115	70.04	
12	107.27	129	100	107	106	77	118	96.58	
S 31年平均	103.19	116	104	102	104	117	107	105.01	
1 月	98.14	114	101	98	97	46	109	172.51	
2	101.55	103	93	100	104	108	110	271.36	
3	104.95	129	110	103	106	107	112	225.37	
4	97.10	113	106	95	99	143	101	38.58	
5	108.13	133	110	105	111	113	109	53.53	
6	110.89	119	102	106	118	119	106	51.03	
7	100.25	109	95	100	100	116	107	50.40	
8	110.22	107	97	110	111	91	98	49.07	
9	101.53	128	100	103	97	102	102	59.25	
10	115.14	115	110	120	108	154	109	66.30	
11	82.31	104	101	78	87	139	110	67.72	
12	106.40	114	113	103	111	132	112	140.72	
S 32年1月	105.76	102	81	106	106	116	112	118.97	
2	103.35	104	106	101	107	153	117	321.70	
3	102.14	95	99	102	103	141	133	370.32	
4	109.56	118	106	107	113	189	123	69.40	
5	111.45	120	98	107	118	167	127	57.06	
6	113.20	118	92	112	115	167	123	57.53	
7	102.21	112	82	102	102	138	126	56.51	

産 指 数

産品	味 ぞ	醬 油	日 本 酒	焼 酎	第 一 次	鋁鉄鑄物	鍛 鋼 品	伸 銅 品	電 氣 銅
					金 属				
00.33	3.18	20.04	42.57	21.53	100	2.74	6.55	1.90	62.04
100	100	100	100	100	100	100	100	100	100
159	122	168	269	82	108.01	76	67	67	104
95	114	104	397	63	99.10	94	98	106	104
76	114	80	396	144	100.49	97	78	105	113
59	102	72	9	83	103.27	95	93	122	107
137	81	96	16	69	82.78	91	71	93	78
49	76	79	5	96	53.88	107	134	74	29
20	75	83	15	126	105.88	104	126	78	109
44	98	102	4	87	109.37	104	—	82	114
66	105	97	7	88	112.52	107	105	116	116
214	111	100	13	102	112.59	92	125	113	109
90	101	105	21	191	112.35	133	135	127	110
186	100	112	47	138	110.40	115	164	116	107
113	121	95	114	91	114.08	169	151	130	108
240	102	120	246	72	96.99	115	150	115	95
127	94	103	511	79	107.98	162	156	129	100
75	169	35	442	79	94.18	155	146	124	94
29	166	32	16	79	111.18	209	143	116	101
39	117	88	16	55	114.61	110	121	102	116
16	121	93	8	83	119.49	181	173	127	116
21	104	98	5	102	119.34	104	147	121	120
10		98	8	99	122.02	199	145	117	122
66	112	103	13	91	121.83	197	147	147	116
74	122	121	18	93	124.00	200	165	136	115
102	116	110	18	99	104.51	195	163	175	76
556	122	131	35	165	135.54	204	159	162	129
99	119	100	146	79	135.36	182	175	168	132
76	122	87	507	79	138.73	193	187	227	126
149	122	99	513	87	138.52	188	135	199	133
81	107	97	33	84	136.66	216	168	188	132
43	92	93	20	85	150.76	238	183	194	135
46	90	94	16	90	144.83	175	204	194	133
35	82	96	10	96	141.58	222	242	191	138

	精 金	精 銀	電 線	銅合金 鑄 物	軽合金 鑄 物	金屬製品 工 業	金 属 洋 食 器	作業工具	鉄 構 物	ボイラー 罐 体
ウエイト	8.01	1.79	16.08	0.76	0.13	100	0.25	1.65	0.45	97.65
S 30年平均	100	100	100	100	100	100	100	100	100	100
1	109	113	151	74	111	3.60	24	67	108	2
2	101	88	82	78	99	10.56	40	69	119	9
3	100	93	63	92	89	5.46	84	71	39	4
4	96	94	97	102	97	22.13	90	130	50	30
5	96	93	91	68	48	7.87	72	104	26	6
6	55	47	96	112	126	41.20	108	129	160	39
7	118	126	75	94	118	105.25	117	115	118	165
8	95	100	143	89	97	976.84	107	99	88	996
9	109	102	99	112	109	3.25	106	98	87	1
10	100	109	125	133	89	2.25	102	106	54	—
11	109	124	97	123	100	15.04	140	100	76	12
12	110	109	93	119	114	5.50	207	109	273	2
S 31年平均	102	109	115	167	181	29.29	108	122	360	25
1月	104	100	73	122	103	15.75	80	99	55	14
2	109	100	106	150	120	5.37	87	105	109	2
3	—	—	114	161	136	16.00	59	117	55	14
4	102	99	120	241	153	12.05	108	155	97	9
5	105	102	115	121	107	27.13	143	141	—	2
6	102	98	109	153	185	5.26	193	157	53	12
7	102	128	113	167	197	7.61	186	137	—	12
8	102	126	107	166	232	42.42	81	101	3,367	2
9	115	133	117	179	240	22.86	45	105	547	12
10	137	148	115	188	212	2.29	65	117	—	12
11	136	150	142	178	222	163.24	103	113	—	16
12	114	126	145	187	258	38.61	142	117	42	12
S 32年 1月	114	141	144	160	115	4.11	91	176	—	1
2	113	156	189	179	160	128.12	104	174	—	12
3	113	174	176	190	87	16.22	91	167	337	11
4	126	192	147	212	153	44.71	112	148	—	6
5	167	205	192	226	217	40.13	134	147	59	2
6	127	189	172	211	161	28.80	133	183	13	2
7	125	189	133	281	175	8.88	139	141	295	2

機械	原動機 (内燃機関) を除く	原動機 (内燃機関)	脱穀機	鉱山用 機械	製材木工 機械	印刷製本 機械	運搬機械	化学機械	パルプ コック
100	48.86	22.11	0.14	0.91	1.23	1.65	24.42	0.19	0.49
100	100	100	100	100	100	100	100	100	100
89.24	27	221	105	53	147	97	94	7	37
171.32	223	94	100	28	64	172	151	273	33
163.36	238	65	100	51	134	143	114	47	33
51.44	70	21	152	60	130	142	28	33	203
56.96	33	59	42	60	89	81	99	26	108
47.87	17	56	85	64	97	81	96	27	93
72.63	55	47	78	85	112	57	129	91	100
171.74	246	88	111	130	86	115	110	236	99
139.37	137	167	149	62	66	65	132	69	99
53.48	8	139	149	96	34	96	61	208	94
121.59	125	143	83	228	116	69	95	134	141
57.84	19	98	46	282	125	81	84	47	159
57.43	29	42	118	366	104	118	108	52	158
43.73	2	73	23	111	100	57	94	22	83
54.43	14	71	28	266	120	121	104	45	97
53.39	8	54	208	351	86	165	122	22	91
27.68	1	77	194	262	127	105	15	33	100
66.51	16	51	120	353	77	81	168	126	100
61.49	35	46	153	473	166	99	104	41	112
62.48	39	39	137	346	113	135	111	57	128
56.12	29	18	102	373	131	170	120	71	118
69.06	89	18	167	444	14	95	60	52	170
53.39	37	18	130	426	95	139	91	47	307
67.18	19	17	65	406	130	156	184	45	236
74.72	64	16	93	586	83	93	123	59	356
72.93	62	21	—	312	158	62	126	14	284
56.59	14	18	—	304	101	84	157	52	396
67.22	68	18	120	8	107	99	101	39	426
65.46	7	12	102	35	117	134	218	39	401
103.55	107	27	120	80	78	226	152	287	418
123.39	132	19	148	143	118	101	214	249	476
85.88	116	20	120	121	111	36	75	774	361

	電 氣 機 械	直 流		交 流		変 圧 器	開 閉 装 置	扇 風 機
		発 電 機	電 機	発 電 機	電 機			
ウエイト	100	4.79	5.64	25.43	5.58	23.53	23.59	4.15
昭和 30年平均	100	100	100	100	100	100	100	100
1月	43.36	38	49	4	128	52	39	87
2	42.85	72	53	38	73	7	48	104
3	180.43	159	263	412	123	117	35	112
4	44.85	138	55	3	115	49	28	105
5	106.36	146	71	221	65	67	52	96
6	64.95	96	103	4	79	53	109	81
7	64.07	43	11	2	116	28	145	85
8	157.56	128	53	292	41	135	113	96
9	133.55	64	76	41	88	319	99	96
10	123.75	141	293	56	68	101	206	114
11	129.30	131	113	88	107	174	141	117
12	105.83	44	59	38	197	98	183	105
S 31年平均	115.90	77	94	37	140	88	196	145
1月	33.92	10	—	—	71	23	212	102
2	97.70	133	136	—	134	56	193	130
3	109.61	60	28	—	92	22	316	132
4	119.67	83	110	18	198	92	230	144
5	83.42	10	3	—	154	57	189	147
6	141.64	83	115	95	124	149	174	149
7	137.53	92	90	117	116	119	176	149
8	99.90	75	104	—	163	74	172	149
9	111.88	49	19	48	112	100	183	145
10	152.81	93	102	103	205	182	162	149
11	113.83	57	38	42	137	80	202	147
12	126.46	178	385	14	168	97	138	206
S 32年 1月	122.07	397	221	17	157	66	170	219
2	252.82	33	601	—	1,990	123	213	206
3	294.17	116	1,685	150	153	234	264	219
4	409.10	623	2,827	75	293	135	358	219
5	346.52	360	1,404	218	256	128	334	219
6	258.64	353	1,336	63	252	194	245	219
7	275.95	182	559	319	362	116	323	219

工具	無線通信機	有線搬送装置	積算電力計	電氣機 洗濯機	輸送用			
					機械器具	自動車部	自転車部	鉄道用車 機関車
0.16	0.44	2.76	1.61	2.32	100	4.98	1.27	93.75
100	100	100	100	100	100	100	100	100
73	141	100	77	36	31.31	80	85	28
65	19	91	101	46	31.81	90	85	28
78	149	98	104	32	38.41	110	83	34
40	165	100	110	10	38.85	121	75	34
87	2	23	90	52	265.56	108	113	276
80	131	91	106	114	266.99	127	77	277
85	52	192	83	133	233.39	110	82	242
95	155	143	96	131	45.37	88	127	42
113	88	98	88	159	46.67	123	92	42
114	33	8	102	136	44.51	76	102	42
70	113	98	103	184	114.30	76	139	116
299	150	158	140	167	41.00	92	136	37
213	107	115	199	411	322.02	92	118	337
—	168	111	140	164	618.20	109	120	652
161	113	85	154	280	780.56	44	93	829
183	166	126	147	343	4.45	59	119	—
190	26	81	160	300	31.62	75	129	28
173	5	133	123	178	4.61	51	163	—
202	79	137	223	432	30.25	91	106	26
237	94	115	390	253	58.49	92	111	56
257	154	122	195	413	5.58	88	94	—
270	128	96	225	432	1,084.81	93	162	1,150
284	98	126	220	426	909.19	134	124	961
300	23	130	198	461	86.82	132	118	84
301	334	141	220	430	255.37	139	75	264
177	36	330	161	44	78.90	91	98	78
321	51	100	201	510	1.59	12	78	—
290	36	348	212	296	2.24	12	129	—
535	79	226	206	446	77.47	52	138	78
220	27	1289	186	560	4.27	51	136	—
311	93	230	158	595	5.57	84	109	—
322	106	74	158	602	34.19	75	110	31

	精密機械				ガラス及 土 石		セメント	家 庭 用 器 陶 磁 器	高 圧 コンクリート管	耐火煉瓦
	光学機械	掛 時 計	衡 器							
ウエイト	100	29.61	39.96	30.43	100	90.99	0.97	6.77	1.27	
昭和 30年平均	100	100	100	100	100	100	100	100	100	
1月	54.53	72	42	54	76.83	76	70	88	80	
2	119.49	231	38	118	72.87	72	37	97	34	
3	60.47	53	109	4	95.76	96	39	111	41	
4	90.22	53	137	65	123.25	126	202	84	75	
5	87.70	33	112	109	88.56	90	69	80	46	
6	134.69	138	116	156	87.15	90	56	53	80	
7	166.75	172	85	269	80.04	81	135	51	124	
8	70.21	66	75	68	111.09	114	116	72	107	
9	52.91	14	71	67	104.48	103	103	122	116	
10	81.81	75	105	58	123.62	124	85	123	120	
11	123.90	74	157	129	115.30	117	210	74	141	
12	155.85	214	153	103	120.86	111	78	243	200	
S 31年平均	132.49	163	143	89	126.77	128	72	110	171	
1月	73.50	79	82	57	109.47	108	113	123	140	
2	76.68	74	67	92	127.75	130	82	104	120	
3	116.17	86	128	130	109.03	110	82	100	100	
4	116.51	155	96	106	149.67	155	101	88	124	
5	107.29	120	92	115	115.43	115	77	112	120	
6	106.21	161	97	65	119.61	121	65	97	120	
7	161.83	261	140	94	125.56	129	67	78	177	
8	142.55	278	102	64	106.87	105	35	125	180	
9	129.76	139	157	85	93.38	91	42	115	180	
10	168.76	217	193	90	152.95	154	63	142	200	
11	171.92	172	251	68	156.81	159	51	140	200	
12	218.95	220	308	101	153.11	157	70	99	200	
S 32年 1月	96.30	—	225	21	120.10	117	75	158	170	
2	108.93	—	233	52	157.32	158	63	160	180	
3	169.55	—	355	91	162.49	160	98	203	170	
4	125.34	—	287	35	195.23	204	104	91	180	
5	74.09	—	158	36	171.51	178	71	95	180	
6	163.46	—	339	92	157.68	162	43	112	170	
7	104.22	—	174	114	171.27	175	77	123	180	

工業	生糸	綿糸	綿織物	絹織物	メリヤス靴	メリヤス下衣	メリヤス肌着	メリヤス手袋	漁具	網糸
100	48.33	2.60	17.13	13.24	0.70	0.31	5.07	9.99		2.63
100	100	100	100	100	100	100	100	100		100
81.15	74	149	89	79	73	84	47	65		234
91.98	90	173	95	92	76	201	44	86		135
92.33	88	172	77	108	93	101	71	100		125
96.39	68	173	131	102	119	73	104	139		109
79.38	57	104	136	108	112	45	105	26		102
104.20	101	109	109	94	132	45	105	128		86
117.30	135	54	96	94	97	73	127	124		77
107.11	120	49	76	96	97	42	105	142		68
104.54	113	45	82	118	101	69	127	100		66
107.88	113	52	105	110	101	127	122	98		87
103.91	108	54	105	96	88	217	129	101		64
106.35	115	66	102	103	109	101	129	91		47
196.39	281	61	133	127	94	170	125	102		64
102.20	100	60	122	110	89	65	116	87		55
100.25	91	64	128	119	103	49	94	99		53
109.65	103	67	126	137	103	49	88	110		79
1,108.22	2,157	67	136	159	86	99	115	110		73
110.17	90	33	148	152	126	133	138	103		61
104.75	100	58	124	113	74	169	99	109		67
126.55	139	61	126	116	103	196	94	126		82
120.20	124	60	128	126	80	238	123	109		64
120.86	125	68	126	129	100	244	166	86		59
120.46	122	64	134	120	103	199	154	102		63
113.94	113	65	138	112	75	187	160	83		63
120.87	113	69	155	130	88	366	159	95		53
99.63	86	57	152	124	127	254	96	63		49
110.86	95	54	171	126	137	304	111	90		40
113.96	99	52	159	142	213	286	117	85		73
122.73	97	58	178	137	264	204	149	133		91
115.32	81	65	195	112	128	99	156	146		97
123.08	105	63	181	109	131	145	134	154		67
140.14	149	40	153	112	183	239	150	152		47

	衣 服		化 学		絶縁塗料	活 性 炭	硫 酸	高圧瓦斯	アルコール
	身 廻 品	男子婦人 用 衣 服	幼 子 児 服	工 業					
ウエイト	100	96.47	3.53	100	10.55	4.38	45.04	11.63	28.40
昭和 30年平均	100	100	100	100	100	100	100	100	100
1月	94.91	93	147	94.87	77	103	86	81	120
2	102.63	105	38	97.92	103	94	73	91	139
3	106.81	109	47	96.04	63	85	87	92	136
4	77.05	78	51	71.82	82	87	104	93	15
5	131.08	132	106	82.20	65	86	96	102	67
6	87.71	90	25	112.68	97	98	94	99	165
7	45.25	42	134	81.60	121	48	113	102	14
8	79.92	79	105	121.12	121	112	112	109	142
9	90.02	89	115	78.69	85	104	110	105	12
10	144.29	145	125	114.15	120	101	116	107	114
11	126.30	121	211	125.64	131	111	112	105	156
12	122.17	118	236	116.44	135	171	99	111	132
S 31年平均	138.54	136	74	119.26	120	158	121	142	101
1月	80.95	83	25	103.06	100	138	100	112	100
2	65.92	68	9	112.37	100	136	109	114	113
3	194.05	201	4	105.64	100	143	109	117	22
4	91.98	93	64	93.47	98	100	108	127	38
5	103.82	104	99	125.76	117	139	119	125	128
6	117.22	118	96	113.04	—	159	121	148	122
7	138.71	141	77	136.85	143	169	173	140	72
8	91.13	93	40	143.39	163	158	125	163	150
9	99.80	101	67	95.29	142	144	122	159	2
10	165.28	168	91	132.98	138	175	127	165	121
11	187.79	188	182	131.22	180	218	112	161	116
12	269.16	274	137	134.61	164	218	125	169	122
S 32年 1月	108.60	111	43	132.57	163	262	125	148	167
2	157.45	162	33	106.15	203	263	110	162	17
3	196.96	203	32	115.20	193	234	121	249	6
4	123.11	126	44	123.57	197	190	118	177	22
5	119.55	118	162	114.93	163	177	122	184	46
6	129.07	120	377	123.76	155	189	120	202	26
7	111.87	110	163	136.09	154	129	102	201	130

石炭 (豆炭)	紙及び 類似品	紙		皮革及び 皮製品	革靴		木材及び 木製品 (製材)	その他 の業 (工 属 具)
		和紙	板紙		靴	製革		
100	100	91.04	8.96	100	4.57	95.43	100	100
100	100	100	100	100	100	100	100	100
106	32.77	36	—	77.49	25	80	92	46
121	99.23	109	—	90.94	27	94	133	81
137	102.88	113	—	112.07	30	116	113	129
121	113.80	125	—	105.54	75	107	83	55
91	111.07	122	—	96.73	112	96	110	71
61	57.36	63	—	77.37	85	77	109	84
73	96.50	106	—	72.83	132	70	89	104
91	104.70	115	—	99.78	116	99	97	129
91	83.76	92	—	114.55	126	114	96	65
98	91.95	101	—	124.00	124	124	115	108
106	139.80	95	595	109.83	169	107	80	136
99	164.36	121	605	116.88	177	114	84	188
93	152.74	104	648	131.73	126	132	128	88
100	192.25	97	602	170.13	131	172	117	211
103	144.98	100	602	139.18	122	140	134	159
90	144.41	98	616	132.69	168	131	128	94
112	141.95	101	558	119.19	144	118	130	45
91	141.08	97	589	103.55	136	102	129	44
76	143.52	92	667	106.09	108	106	119	46
91	150.80	100	667	136.41	124	137	133	106
91	147.32	101	618	131.63	103	133	136	93
72	162.37	113	664	145.72	119	147	140	50
66	168.71	118	684	136.50	126	137	126	76
93	170.19	115	731	136.86	113	138	135	67
121	175.32	116	778	124.59	116	125	108	60
—	160.13	107	700	121.35	83	123	98	41
—	160.29	112	651	97.26	61	99	92	62
—	174.69	116	771	140.85	75	144	103	66
—	180.06	116	831	109.66	40	113	115	154
—	175.52	118	760	131.93	47	136	114	158
—	174.24	110	827	125.16	45	129	105	129
—	179.38	112	864	133.48	39	133	101	59