

生産動態調査

繊維部門

(昭和33年6月度分)

(文書統計課商工調査係)

概況

織物

綿織物は生産、引渡とも不振だった前月に比べ、生産は殆んど同様だが、引渡高は13%増、在庫は12%減と稍好転した。

絹織物 春夏物より秋冬物への切替期で前月に比し生産は17%、引渡高28%の減少である。在庫も15%減少した。

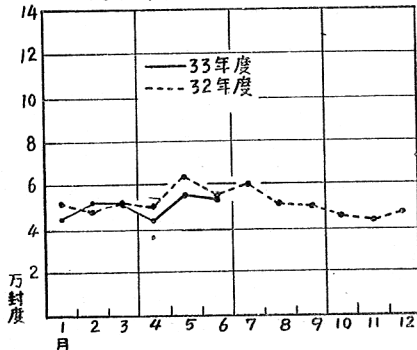
メリヤス製品

メリヤス製品は生産高は前月より7%減少しているが、引渡高は若干の増加をみた。

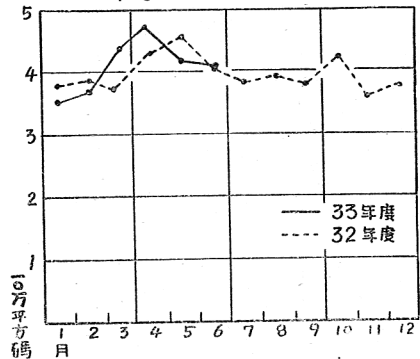
その他

縫製品 生産、引渡高とも乳児・子供服が大巾に増加しているほかは、前月とほぼ同様である。

特紡綿系和紡系生産推移



織物生産推移



(1) 対象工場数

業種	特紡和紡系	綿織物	絹織物	メリヤス製品	雑繊維製品	縫製品	製綿
対象	4	17	295	9	3	13	11
操業	4	17	281	9	3	13	11
休止	—	—	14	—	—	—	—

(2) 生産および出荷状況

部門別	品目別	単位	生産高		引渡高		月末在庫高	
			当月度	前月100対比	当月度	前月100対比	当月度	前月100対比
紡績	計	封度	54,362	98	51,400	74	22,662	115
	綿糸	〃	12,000	100	12,000	100	—	—
	落綿糸	〃	9,300	98	9,400	94	600	86
	ビスコース紡糸	〃	22,500	98	17,500	94	11,000	183
	特紡綿糸	〃	4,750	100	5,000	100	250	50
織物	和紡糸	〃	5,812	90	7,500	32	10,812	87
	織物計	平方碼	412,384	98	448,092	110	261,987	88
	綿織物	〃	335,440	101	356,581	113	157,037	88
	絹織物	〃	19,048	83	27,412	72	47,984	85
	絹紡織物	〃	3,297	88	3,293	89	4,919	100
	和紡織物	〃	14,221	220	20,636	351	33,351	84
	特紡織物	〃	—	—	—	—	—	—
	スフ織物	〃	—	—	937	7	—	—
	人絹織物	〃	—	—	—	—	—	—
	合成繊維織物	〃	40,378	99	39,233	133	18,696	107
メリヤス製品	メリヤス生地	封度	2,488	99	2,101	83	1,650	131
	製品計	打	12,404	93	17,797	104	13,083	100
	肌着	〃	1,770	98	1,809	99	613	94
	外衣	〃	287	171	287	171	—	—
	手袋	〃	9,242	106	14,819	117	9,742	99
雑繊維製品	靴	〃	1,105	41	882	35	2,728	109
	計	封度	906	99	2,481	107	2,270	103
	漁網	〃	476	117	1,868	192	1,071	112
	漁具	〃	430	83	613	46	1,199	96
	学校服	着	349	36	293	32	1,130	106
縫製品	作業服	〃	511	45	503	55	387	102
	制服	〃	3,839	92	3,839	92	—	—
	乳児および子供服	〃	2,290	343	1,602	267	1,615	175
	既成服	〃	1,623	74	2,151	87	2,270	84
	中衣、肌衣	点	41,319	102	46,844	102	48,730	90
製綿	中入綿	封度	12,620	78	15,604	77	15,512	84
	ふとん綿	〃	80,117	78	80,774	81	46,528	99

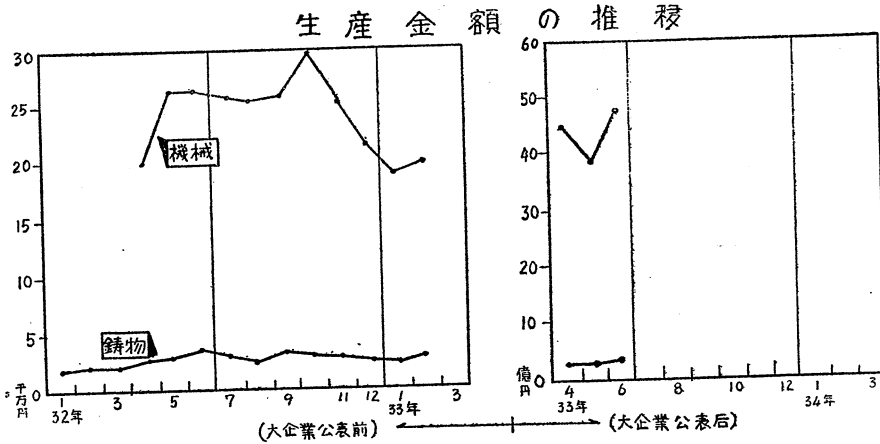
★本表は、生産動態統計調査規則に定められている繊維工場を調査対象としたものであるが、特紡糸、和紡糸以外の紡績工場および抽出調査工場は含まれていない。

機 械 部 門

(昭和33年6月度分)

概 況

機械工業 生産量においては前月と大差がないが生産額においては前月より21.9%増となつている。これを製造業別にみれば各製造業とも農業用機械、自動車同付属品を除き10%から20%の生産額の増となつた。なかでも電気計測器187.4%、一般産業用機械装置51.6%、特殊産業用機械42.6%と大巾に増額されたのが注目される。従業員は約140名の増となつた。



機 械 工 業 (数量=kg、金額=千円)

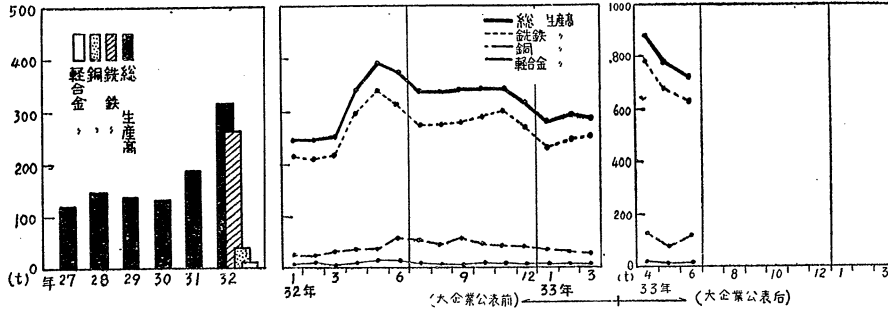
33 金属製品製造業		洋食器、刃物、 332 手工具、一般金 物製造業		334 構築用金属 製品製造業		339 その他の金属 製品製造業		33 そ の 他		34 機械製造業	
数量	金額	数量	金額	数量	金額	数量	金額	数量	金額	数 量	金 額
13,417	6,832	10,150	5,594	1,750	178	1,517	1,060	—	—	2,326,367	1,205,089
341 ボイラー原動機 製造業		342 農業用機械製 造業		344 金属加工機械製 造業		346 特殊産業用機 械製造業		347 一般産業用機 械装置製造業		349 その他の機械、機 械部分品製造業	
数量	金額	数量	金額	数量	金額	数量	金額	数量	金額	数 量	金 額
1,238,714	747,198	25,230	5,013	9,602個 209,848	64,297	20,746	12,112	819,679	348,663	611,250個 903基	13,316
34 そ の 他		35 電気機械器具製造業		351 発電用、送電用、配電用産 業用電、気機械器具製造業		352 民生用電気機械器 具製造業		354 通信機械器具、同 乗車機械器具製造業			
数量	金額	数量	金額	数量	金額	数量	金額	数量	金額	数量	金額
12,150	14,490	128,386台 367,727個	3,447,930	82,936台 265,919個	2,597,246	45,058台 68,642個	610,138	176台 10,416個		85,116	
357 電気計測器製 造業		35 そ の 他		36 輸送用機械器具製 造業		361 自動車、同付属品 製造業		363 自転車、リヤカー 同部分品製造業		369 その他の輸送用 機械器具製造業	
数量	金額	数量	金額	数量	金額	数量	金額	数量	金額	数量	金額
209台 22,750個	128,030	7台 27,400		52台 615,098個	169,207	1台 609,196個	28,520	5,902個		517 51台	140,170
36 そ の 他		37 計量器、測定器、測量機械医薬機械 理光学機械、光学機械、時計製造業		機械工業総数		対象事 業所数		51		金額 前月	
数量	金額	数 量	金 額	2,339,784						121.9	
—	—	4,825個 1台	3,882	1,608,502個 128,439台 903基	4,832,941	事業 所当 該人 員		23,736		前年 同月	

※ 本表は下記の定義にもとづいたものである。

1. 分類方法は日本標準分類製造業Fによる。
2. 調査内容は生産動態統計調査規則機械品目表中にある工場従業員20名以上(超硬工具自転車工業10名作業員5名以上)を有するものを対象とした。

鑄物工業 鉄鉄、銅鑄物は生産量額とも前月より約10%の減となっているがそのほかの鑄物においては、それぞれ30%前後の増となっており総額においては前月より生産量で7.2%の減、生産額で3.1%の増となった。従業員は約10名の減となっている。

鑄物生産高の推移



鑄物工業 (重量=kg、金額=千円)

品目	鑄物総数		鉄鉄鑄物		銅鑄物								アルミニウム鑄物	
					銅		青銅		黄銅		その他銅			
	重量	金額	重量	金額	重量	金額	重量	金額	重量	金額	重量	金額	重量	金額
産業機械用	143,708	13,502	136,565	10,157	2,860	1,457	2,664	1,089	122	46	447	201	1,050	552
器具用	—	—	—	—	—	—	—	—	—	—	—	—	—	—
繊維用	—	—	—	—	—	—	—	—	—	—	—	—	—	—
鉄道・車輛用	75,839	16,836	50,191	4,730	320	154	24,304	11,249	4	1	—	—	1,020	702
電気・通信用	379,216	51,422	330,226	29,758	26,113	12,401	20,417	7,891	—	—	—	—	2,460	1,372
農器具用	696	61	680	54	—	—	—	—	—	—	—	—	16	7
漁器具用	—	—	—	—	—	—	—	—	—	—	—	—	—	—
港湾・船舶用	85,522	11,786	75,745	7,196	7,366	3,543	1,582	638	23	8	660	331	146	70
日用品用	3,511	269	3,475	243	—	—	—	—	—	—	36	26	—	—
鑄型・鑄型用	5,650	227	5,650	227	—	—	—	—	—	—	—	—	—	—
定盤用	—	—	—	—	—	—	—	—	—	—	—	—	—	—
パック用	—	—	—	—	—	—	—	—	—	—	—	—	—	—
軸受メタル用	6,366	4,862	—	—	—	—	6,344	4,852	22	10	—	—	—	—
管継手用	9,995	2,974	—	—	—	—	4,432	1,405	5,563	1,569	—	—	—	—
建築用	—	—	—	—	—	—	—	—	—	—	—	—	—	—
精密機器用	228	98	—	—	—	—	—	—	—	—	—	—	228	98
自動車用	2,200	975	—	—	—	—	—	—	—	—	—	—	2,200	975
その他の器具用	19,783	1,472	19,174	1,247	—	—	450	165	64	31	—	—	95	29
その他	3,697	397	3,565	320	—	—	—	—	—	—	132	77	—	—
計	736,411	104,881	625,271	53,932	36,659	17,555	60,193	27,289	5,798	1,665	1,275	635	7,215	3,805
対比前月	92.8	103.1	89.8	93.8	91.9	87.9	131.2	141.5	124.2	122.2	231.8	731.5	108.3	104.9
対象事業所数	28		20		13								9	
事業所当該人員	17,987		17,783		17,575								17,393	

*本表は下記の定義にもとづいたものである。
 1. 従業員が鉄鉄鑄物は10名以上銅合金鑄物、軽合金鑄物は5名以上を有するものを対象とした。
 2. 鑄物総数欄中対象事業所数および事業所当該人員は実数である。

雑貨部門

(昭和33年度6月分)

概況

草 靴

今月の生産数量は297足で前月に比べると31%の増であった。

漆 器

今月は生産数量1,636個であり、前月に比べると32%の減であった、これは農繁期のため休業の事務所があるからである。

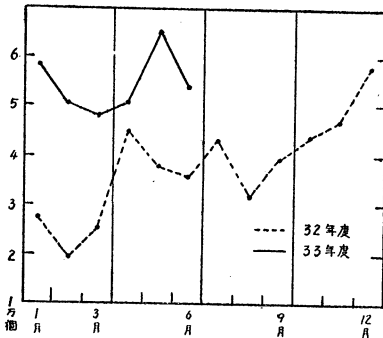
建築用コンクリートブロック

今月の生産は54,285個で前月より16%の減であった。

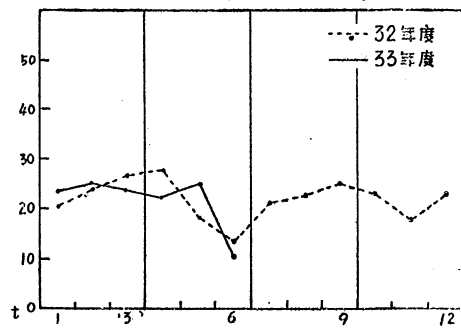
陶 磁 器

今月の生産数量は101,318kgで前月に比べると57%の減であった、これは農繁期のため、休業の事業所があるからである。

建築用コンクリートブロックの推移



陶磁器製品の推移



業種	区 製品名	単 位	生産数量			出荷数量			月末在 庫数量	事業 所数 (操業)	
			数量	前月対比 %	金額 (千円)	数量	前月対比 %	金額 (千円)			
革靴	総数	足	297	131	790	283	144	779	468	5(5)	
	男子総革靴	〃	199	121	573	191	135	565	211		
	婦人総革靴	〃	98	155	217	91	171	211	257		
	その他靴	〃	—	—	—	1	50	3	—		
漆器	総数	個	1,636	68	815	1,656	66	817	63	12(6)	
	食器類	〃	36	72	7	36	7	7	—		
	容器類	〃	345	80	42	345	80	42	—		
	食卓子、膳盆類	〃	1,255	85	766	1,275	82	768	60		
その他	〃	—	—	—	—	—	—	3			
建築用 コンクリート ブロック	総数	個	54,285	84	1,617	53,357	94	1,868	65,816	5(5)	
	A種 { 基 本 型	〃	2,100	84	53	1,476	46	60	3,471		
	異 型	〃	—	—	—	536	136	24	827		
	B種 { 基 本 型	〃	980	—	29	1,820	54	73	428		
	異 型	〃	720	29	21	1,200	75	48	1,211		
	C種 { 基 本 型	〃	25,583	142	861	17,903	95	663	26,607		
異 型	〃	3,614	54	123	4,954	106	184	9,208			
帳壁用ブロック	〃	21,288	61	530	25,468	103	816	24,064			
陶磁器	総数	疋	101,318	43	23,878	121,887	57	23,980	44,659	13(3)	
	電気用品	特別高圧用碍子	〃	33,894	112	14,485	33,894	112	14,485		—
		高圧用碍子	〃	2,152	97	1,948	2,152	97	1,948		—
		低圧用碍子	〃	—	—	—	—	—	—		—
		その他	〃	5,206	103	6,680	5,236	105	6,720		70
	家庭用品	〃	45,180	33	479	65,150	55	587	24,768		
	衛生用品	〃	12,000	20	98	14,000	25	99	17,100		
が ん 具	〃	2,238	197	180	1,055	131	136	1,761			
その他	〃	648	32	8	400	26	5	960			

※ 革靴、陶磁器は5人以上の事業所、漆器、コンクリートブロックは全事業所である。