

学校基本調査結果の概要 (2)

＝卒業後の状況＝

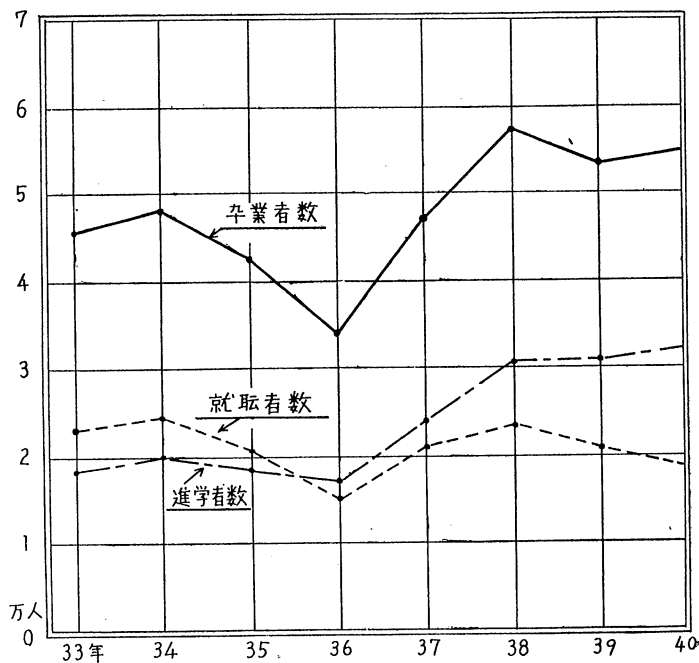
昭和40年5月1日現在で調査した、昭和40年度学校基本調査の結果については、すでに本誌6・7月号に調査結果の一部である、学校数、学級数、生徒数、職員数等について発表いたしておりますが、本号においては卒業後の状況について掲載いたします。

第1表 中学校卒業後の状況

()内は%

区分	卒業生総数	100%	進学者数	就職者数 (就職進学者を 含む)	その他
昭和 33 年	45,749	100	18,639 (40.7)	23,195 (50.7)	3,915 (8.6)
34 年	48,171	100	20,037 (41.6)	24,476 (50.8)	3,658 (7.6)
35 年	42,150	100	18,948 (45.0)	20,394 (48.4)	2,807 (6.6)
36 年	33,450	100	16,475 (49.2)	15,244 (45.6)	1,731 (5.2)
37 年	47,175	100	23,633 (50.1)	21,363 (45.3)	2,179 (4.6)
38 年	57,692	100	30,704 (53.2)	23,726 (41.2)	3,262 (5.6)
39 年	53,340	100	30,412 (57.0)	20,591 (38.6)	2,337 (4.4)
40 年	54,037	100	31,196 (57.7)	19,054 (35.3)	3,787 (7.0)

中学校卒業生および就職者の推移



第2表 産業別就職状況(中学校)

産業別	昭和37年度						昭和38年度					
	就職者総数		県内		県外		就職者総数		県内		県外	
	実数	構成比	実数	構成比	実数	構成比	実数	構成比	実数	構成比	実数	構成比
農業	4,361	20.4	4,356	33.6	5	0.1	4,751	20.0	4,750	34.9	1	0.0
林業	29	0.1	26	0.2	3	0.0	12	0.1	11	0.1	1	0.0
漁業	83	0.4	81	0.6	2	0.0	96	0.4	95	0.7	1	0.0
鉱業	63	0.3	63	0.5	—	—	50	0.2	50	0.4	—	—
建設業	304	1.4	176	1.3	128	1.5	485	2.1	272	2.0	213	2.1
製造業	11,871	55.6	5,873	45.3	5,998	71.4	12,277	51.7	5,356	39.3	6,921	68.4
卸小売業	1,772	8.3	816	6.3	956	11.4	2,543	10.7	1,057	7.8	1,486	14.7
金融、保健、不動産業	14	0.1	11	0.1	3	0.0	14	0.1	10	0.1	4	0.0
運輸、通信業	420	1.9	298	2.3	122	1.5	494	2.1	342	2.4	152	1.5
電気、ガス、水道業	58	0.3	27	0.2	31	0.4	59	0.2	25	0.2	34	0.4
サービス業	1,727	8.1	765	5.9	962	11.5	2,526	10.7	1,379	10.1	1,147	11.3
公務	54	0.3	48	0.4	6	0.1	56	0.2	38	0.3	18	0.2
上記以外のもの (従事産業不明)	607	2.8	429	3.3	178	2.1	363	1.5	225	1.7	138	1.4
合計	21,363	100.0	12,969	100.0	8,394	1,000	23,726	100.0	13,610	100.0	10,116	100.0
構成比		100.0		60.7		39.3		100.0		57.4		42.6
産業別	昭和39年度						昭和40年度					
	就業者総数		県内		県外		就業者総数		県内		県外	
	実数	構成比	実数	構成比	実数	構成比	実数	構成比	実数	構成比	実数	構成比
農業	3,222	15.7	3,217	27.2	5	0.1	2,531	13.3	2,527	22.0	4	0.1
林業	15	0.1	14	0.1	1	0.0	22	0.1	7	0.1	15	0.2
漁業	50	0.2	46	0.4	4	0.0	99	0.5	93	0.8	6	0.1
鉱業	28	0.1	28	0.2	—	—	42	0.2	39	0.4	3	0.0
建設業	547	2.7	304	2.6	243	2.8	537	2.8	312	2.7	225	3.0
製造業	11,416	55.4	5,498	46.5	5,918	67.4	10,792	56.6	5,804	50.6	4,988	65.8
卸小売業	1,873	9.1	797	6.8	1,076	12.3	1,656	8.7	726	6.3	930	12.2
金融、保健、不動産業	8	0.0	7	0.1	1	0.0	3	0.0	2	0.0	1	0.0
運輸、通信業	577	2.8	407	3.5	170	1.9	569	3.0	359	3.1	210	2.8
電気、ガス、水道業	79	0.4	30	0.3	49	0.6	57	0.3	17	0.2	40	0.5
サービス業	2,192	10.6	1,056	8.9	1,136	12.9	2,110	11.1	1,080	9.4	1,030	13.6
公務	34	0.2	28	0.2	6	0.1	46	0.3	31	0.3	15	0.2
上記以外のもの (従事産業不明)	550	2.7	383	3.2	167	1.9	590	3.1	474	4.1	116	1.5
合計	20,591	100.0	11,815	100.1	8,776	100.0	19,054	100.0	11,471	100.0	7,583	100.0
構成比		100.0		57.4		42.6		100.0		60.2		39.8

第3表 卒業者のうち県外就職状況（中学校）

都道府県別	第 1 次				第 2 次				第 3 次
	37年	38	39	40	37	38	39	40	
全 国 合 計	10	3	10	25	6,126	7,134	6,161	5,216	2,080
関 東 計	5	2	8	22	6,048	6,957	6,008	5,058	2,037
栃 木	—	1	1	—	189	195	160	113	22
群 馬	—	—	—	—	17	22	34	11	5
埼 玉	1	—	2	3	476	507	472	425	54
千 葉	1	—	3	1	179	217	257	279	94
東 京	3	—	—	10	4,710	5,594	4,644	3,864	1,689
神 奈 川	—	1	2	8	477	422	441	366	173
そ の 他	5	1	2	3	78	177	153	158	43

第4表 地域別、産業別就職状況（中学校）

産業別 県内県外 及び地域別	卒業者数	就職者数	第 1 次					第 2 次	
			農 業	林 業	漁 業	水 産 養 殖 業	計	鉱 業	建 設 業
県 北 (総県外)	24,347	7,856	380	7	76	463	34	238	
	—	5,172	380	7	74	461	32	141	
鹿 行 (総県外)	5,384	2,497	603	15	23	641	1	65	
	—	1,184	602	—	19	621	—	33	
県 南 (総県外)	12,043	3,435	557	—	—	557	—	84	
	—	1,983	555	—	—	555	—	55	
県 西 (総県外)	12,263	5,266	991	—	—	991	7	150	
	—	3,132	990	—	—	990	7	83	
合 計 (総県外)	54,037	19,054	2,531	22	99	2,652	42	537	
	—	11,471	2,527	7	93	2,627	39	312	
	—	7,583	4	15	6	25	3	225	

区 分	中 学 校		高 等 学 校			
	就 職 者 数	うち農業就職者	就 職 者 数	うち農業就職者	農業課程終了者のうち農業就職者	農業課程終了者
男	10,438	1,574	6,607	786	616	1,780
女	8,616	957	7,454	155	6	101
計	19,054	2,531	14,061	941	622	1,881

3 次			左記以外のもの (従事産業不明のもの)				合 計			
38	39	40	37	38	39	40	37	38	39	40
2,841	2,438	2,226	178	138	167	116	8,394	10,116	8,776	7,583
2,786	2,371	2,163	174	135	166	115	8,264	9,880	8,553	7,362
36	24	22	2	1	1	—	213	233	186	135
4	7	4	—	1	1	—	22	27	42	15
87	70	80	2	4	7	2	533	598	551	510
126	157	137	1	1	10	3	275	344	427	420
2,312	1,907	1,743	147	121	138	108	6,549	8,027	6,689	5,725
221	206	181	22	7	9	2	672	651	658	557
55	67	59	4	3	1	1	130	236	223	221

次		第 3 次							上記以外のもの (従事産業不明)	
製造業	計	卸売業 小売業	金融保険 不動産業	運輸 通信業	電気ガス 水道業	サービス業	公務	計		
4,854	5,126	677	2	278	24	1,005	18	2,004	263	
3,114	3,287	344	2	218	9	620	11	1,204	220	
1,740	1,839	333	—	60	15	385	7	800	43	
1,173	1,239	179	1	81	2	267	1	531	86	
308	341	46	—	22	1	89	—	158	64	
865	898	133	1	59	1	178	1	373	22	
2,021	2,105	258	—	65	14	347	14	698	75	
954	1,009	121	—	40	7	184	9	361	58	
1,067	1,096	137	—	25	7	163	5	337	17	
2,744	2,901	542	—	145	17	491	13	1,208	166	
1,428	1,518	215	—	79	—	187	11	492	132	
1,316	1,383	327	—	66	17	304	2	716	34	
10,792	11,371	1,656	3	569	57	2,110	46	4,441	590	
5,804	6,155	726	2	359	17	1,080	31	2,215	474	
4,988	5,216	930	1	210	40	1,030	15	2,226	116	

第5表 高等学校卒業後の状況

区 分	卒業生総数	(100%)	進学者数 (%)	就職者(就職進 学者を含む) (%)	そ の 他 (%)
昭和 33 年	15,810	100	1,439 (9.1)	9,606 (60.8)	4,765 (30.1)
34 年	17,099	100	1,841 (10.8)	9,981 (58.4)	5,277 (30.8)
35 年	17,333	100	1,750 (10.1)	11,209 (64.7)	4,374 (25.2)
36 年	17,784	100	1,881 (10.6)	11,866 (66.7)	4,037 (22.7)
37 年	19,054	100	2,105 (11.0)	12,783 (67.1)	4,166 (21.9)
38 年	18,505	100	2,330 (12.6)	12,225 (66.1)	3,950 (21.3)
39 年	16,465	100	2,607 (15.8)	11,309 (68.7)	2,549 (15.5)
40 年	21,682	100	3,536 (16.3)	14,061 (64.9)	4,085 (18.8)

第6表 産業別就職状況（高等学校）

産 業 別	昭 和 37 年 度						昭 和 38 年 度					
	就職者総数		県 内		県 外		就職者総数		県 内		県 外	
	実 数	構成比	実 数	構成比	実 数	構成比	実 数	構成比	実 数	構成比	実 数	構成比
農 業	958	7.5	929	11.8	29	0.6	894	7.3	861	11.8	33	0.7
林 業	35	0.3	21	0.3	14	0.3	39	0.3	29	0.4	10	0.2
漁 業	34	0.3	7	0.1	27	0.6	14	0.1	9	0.1	5	0.1
鉱 業	65	0.5	60	0.8	5	0.0	46	0.4	45	0.6	1	0.0
建 設 業	178	1.4	68	0.9	110	2.3	208	1.7	89	1.2	119	2.4
製 造 業	5,090	39.8	3,047	38.7	2,043	41.6	3,423	28.0	1,561	21.5	1,862	37.6
卸 小 売 業	2,489	19.5	1,444	18.3	1,045	21.3	3,302	27.0	2,069	28.4	1,233	24.9
金融保険不動産業	829	6.5	556	7.0	273	5.6	890	7.3	624	8.6	266	5.4
運 輸 通 信 業	1,003	7.8	503	6.4	500	10.2	1,221	10.0	585	8.1	636	12.8
電気ガス水道業	214	1.7	82	1.0	132	2.7	102	0.8	65	0.9	37	0.7
サ ー ビ ス 業	660	5.1	429	5.4	231	4.7	751	6.1	469	6.5	282	5.7
公 務	1,066	8.3	653	8.3	413	8.4	1,157	9.5	758	10.4	399	8.1
上記以外のもの	162	1.3	79	1.0	83	1.7	178	1.5	109	1.5	69	1.4
合 計	12,783	100.0	7,878	100.0	4,905	100.0	12,225	100.0	7,273	100.0	4,952	100.0
構 成 比		100.0		61.6		38.4		100.0		59.5		40.5

第7表 卒業者のうち県外就職状況（高等学校）

都道府県別	第 1 次				第 2 次				第 3 次
	37年	38	39	40	37	38	39	40	
全 国 合 計	70	48	27	35	2,158	1,982	1,905	2,431	2,594
関 東 計	64	40	22	31	2,097	1,910	1,835	2,351	2,561
栃 木	23	15	6	5	88	61	62	65	33
群 馬	1	—	5	8	6	2	2	5	15
埼 玉	9	6	—	—	39	74	64	125	45
千 葉	—	3	—	1	67	80	77	124	50
東 京	30	10	10	12	1,655	1,523	1,417	1,808	2,271
神 奈 川	1	6	1	5	242	170	213	224	144
そ の 他	6	8	5	4	61	72	70	80	30

昭和 39 年 度						昭和 40 年 度					
就 職 者 総 数		県 内		県 外		就 職 者 総 数		県 内		県 外	
実 数	構 成 比	実 数	構 成 比	実 数	構 成 比	実 数	構 成 比	実 数	構 成 比	実 数	構 成 比
638	5.6	627	9.6	11	0.2	941	6.7	927	11.4	14	0.2
6	0.0	—	—	6	0.1	29	0.2	17	0.2	12	0.2
20	0.2	10	0.2	10	0.2	28	0.2	19	0.2	9	0.2
33	0.3	30	0.5	3	0.1	50	0.4	49	0.6	1	0.0
175	1.6	78	1.2	97	2.0	209	1.5	70	0.9	139	2.3
3,904	34.5	2,099	32.3	1,805	37.5	4,662	33.2	2,371	29.2	2,291	38.7
2,787	24.7	1,346	20.7	1,441	30.0	3,457	24.6	1,711	21.0	1,746	29.5
904	8.0	650	10.0	254	5.3	1,008	7.2	781	9.6	227	3.8
943	8.3	447	6.9	496	10.3	1,441	10.2	765	9.4	676	11.4
84	0.7	46	0.7	38	0.8	131	0.9	73	0.9	58	1.0
734	6.5	441	6.8	293	6.1	873	6.2	534	6.6	339	5.7
956	8.5	634	9.7	322	6.7	1,004	7.1	634	7.8	370	6.2
125	1.1	92	1.4	33	0.7	228	1.6	183	2.2	45	0.8
11,309	100.0	6,500	100.0	4,809	100.0	14,061	100.0	8,134	100.0	5,927	100.0
	100.0		57.5		42.5		100.0		57.5		42.5

3 次			左 記 以 外 の も の (従 事 産 業 不 明 の も の)				合 計			
38	39	40	37	38	39	40	37	38	39	40
2,853	2,844	3,416	83	69	33	45	4,905	4,952	4,809	5,927
2,787	2,801	3,382	82	68	32	44	4,804	4,805	4,690	5,808
42	40	44	—	—	—	—	144	118	108	114
10	8	5	—	—	—	—	22	12	15	18
48	51	72	—	1	—	1	93	129	115	198
88	121	102	1	—	—	—	121	171	198	227
2,435	2,449	2,981	68	67	24	35	4,024	4,035	3,900	4,836
164	132	178	13	—	8	8	400	340	354	415
66	43	34	1	1	1	1	101	147	119	119