

1 主要経済指標

主 要 経

Key

茨 城 県

年月	財政資金 対民間収 支尻	銀行勘定		銀行券	手形交換高		不渡手形		株式 取引高	県民所得	
		預金	貸出金	増減	枚数	金額	枚数	金額		分配所得	個人支出
昭和35年	百万円 15,581	百万円 75,617	百万円 51,718	百万円 2,937	千枚 198	百万円 70,264	枚 2,493	百万円 180	百万円 33,319	百万円 190,036	百万円 150,658
36	14,468	94,148	67,838	2,687	230	75,303	2,535	152	48,336	227,341	165,153
37	23,402	115,285	83,675	1,625	274	88,699	4,808	279	60,230	262,695	184,695
38	△25,800	141,041	102,665	△ 998	311	101,448	5,974	319	40,999	291,117	208,928
39	△32,758	165,627	112,699	△ 5,614	355	142,640	8,828	796	19,485	323,856	229,828
40	△37,458	185,609	8,595	△ 6,228	380	147,872	10,404	847	34,770	356,751	259,164
41	△42,214	217,545	123,688	△ 179	436	163,444	9,901	835	46,590	※383,100	※295,954
42	△54,001	266,236	146,606	40	484	197,977	8,318	873	40,313	412,209	291,773
43	△46,293	311,421	166,962	4,517	533	226,801	9,872	1,121	78,315	※440,407	※337,489
										※534,109	※385,515
44・6	△ 5,588	4,720	50	22,347	750	78	12,867	—	—
7	△ 4,737	△ 1,868	48	22,373	760	81	6,135	—	—
8	5,681	△ 3,092	42	21,389	565	71	4,985	—	—
9	△11,027	771	49	23,536	1,073	118	1,343	—	—

※は新推計による。

全 国

年月	財政資金 対民間 収支尻	全国銀行主要勘定		全国銀行貸出	銀行券	手形交換高		不渡手形	
		預金	貸出金	約定平均金利	発行高	枚数	金額	枚数	金額
昭和35年	億円 ○△ 51	億円 888,722	億円 81,826	日歩銭(%) 2.239(8.17)	億円 12,341	千枚 203,728	億円 669,673	千円 2,172	億円 1,852
36	○ 4,909	103,324	97,701	2.191(8.00)	14,801	221,016	862,205	2,121	2,084
37	○△2,033	121,187	114,946	2.250(8.21)	17,459	242,368	1,016,246	2,525	2,805
38	○△ 614	156,481	145,626	2.133(7.79)	20,574	265,933	1,189,982	2,878	3,492
39	○△4,392	178,462	168,297	2.164(7.90)	22,988	290,466	1,431,042	3,726	5,271
40	○△2,662	206,531	192,175	2.137(7.80)	25,638	302,975	1,510,970	4,077	5,574
41	○ 2,220	237,900	220,460	2.049(7.48)	29,135	327,352	1,646,702	3,830	5,540
42	○ 752	266,671	253,230	2.004(7.31)	34,115	346,690	1,885,942	3,746	6,435
43	○△3,530	310,123	290,328	2.043(7.46)	40,419	364,011	2,252,989	3,752	7,371
44・6	1,171	322,801	307,933	2.015(7.35)	38,286	33,164	212,972	260	475
7	2,493	324,005	312,765	2.015(7.35)	38,023	32,573	218,066	268	522
8	3,450	325,465	316,844	2.016(7.36)	37,624	28,997	195,750	224	454
9	△1,918	37,746

注) ○印は会計年度

济 指 標

Statistics

年月	百貨店 売上高	鉱工業 生産指数 (総合)	建 築 着 工		賃金指数	雇用指数	消費者 物価指数 (水戸・総 合・平均)	勞 働 市 場		
			工 事 費 額	床 面 積				新規求職	新規求人	失業保険被 保険者総数
	百万円		千円	m ²				人		
昭和35年	—	66.9	11,169,680	910,191	66.1	68.4	—	—	—	—
36	2,975	84.7	12,669,633	10,036,549	70.5	86.2	—	40,616	64,919	191,435
37	3,354	84.4	16,089,121	1,149,383	74.9	100.0	—	46,273	46,079	198,261
38	3,770	92.3	20,244,396	1,297,261	83.1	103.6	88.7	43,615	51,423	203,670
39	4,341	97.0	22,550,772	1,419,231	90.1	105.9	91.5	43,724	55,018	223,904
40	4,799	100.0	27,632,474	1,581,326	100.0	100.0	100.0	42,433	42,684	224,096
41	5,472	110.8	31,318,999	1,746,158	113.3	93.5	104.4	41,509	54,048	230,225
42	5,472	135.8	49,094,168	2,522,788	130.3	94.2	107.9	41,518	70,569	241,722
43	8,686	149.4	78,198,065	3,389,074	154.6	103.6	115.0	40,173	68,369	254,759
44・6	895	169.0	270.2	109.8	r121.8	3,004	5,938	270,712
7	985	165.7	204.2	110.2	r122.6	3,307	6,309	272,302
8	...	168.1	155.4	109.0	122.5	3,335	7,616	272,474
9	...	167.4	149.9	109.4	...	3,397	7,690	272,513

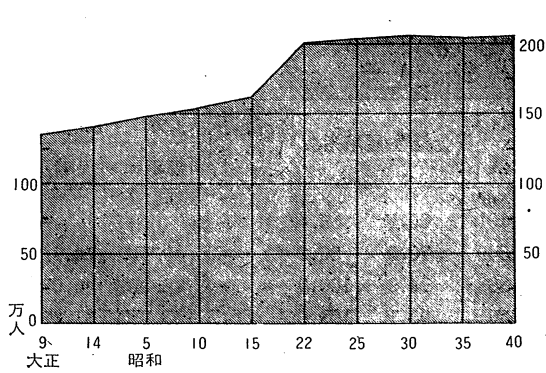
年月	国民所得		百貨店 売上高	鉱工業 生産指数 (総合)	建 築 着 工		賃金指数 (名目・ 製造業)	雇用指数 (常用・ 製造業)	消費者 物価指数 (東京区 部)	失業保険者 総数
	純生産	分配所得			工 事 費 額	床 面 積				
	10億円	10億円	億円		億円	千m ²				千人
昭和35年	※13,269	...	4,075	57.8	8,089	61,461	61.8	74.3	74.0	12,385
36	※15,755	...	5,006	69.0	12,077	76,872	68.9	83.5	77.9	13,872
37	※17,730	...	5,818	74.7	13,822	76,645	75.4	89.5	83.0	15,264
38	※20,607	...	6,788	83.3	16,259	86,835	83.2	93.1	89.6	16,235
39	※23,329	※12,407	7,701	96.4	22,602	102,663	92.0	97.8	93.3	17,349
40	※26,000	※14,284	8,602	100.0	22,558	102,300	100.0	100.0	100.0	18,035
41	※30,273	※16,413	9,563	113.2	24,642	109,737	111.6	100.4	104.8	18,614
42	※35,792	※19,025	11,047	135.2	33,282	137,398	126.7	102.5	109.1	19,337
43	※32,250	...	12,839	159.2	42,889	160,469	146.6	105.3	115.2	20,064
44・6	1,072	185.3	4,789	16,711	r208.1	109.3	120.4	...
7	1,542	188.3	258.9	p109.1	123.0	...
8	1,073	p183.6	147.4	p108.3	122.9	...
9	124.5	...

※は年度数値

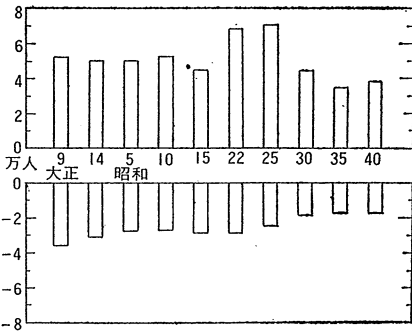
3 人 口

1 人 口 Population

図 総人口の推移



出生と死亡の推移



1-1 人口、世帯および人口移動

年 月 日	世帯数	人 口			人 口 移 動				
		総 数	男	女	増減数	自 然 動 態		社 会 動 態	
						出 生	死 亡	転 入	転 出
大正9年 10月 1日	269,860	1,350,400	662,128	688,272	△53,330	52,291	35,960	—	—
〃 14. 10. 1	276,120	1,409,092	693,837	715,255	△38,225	50,937	31,034	△58,128	
昭和5. 10. 1	279,895	1,487,097	734,059	753,038	△31,227	50,445	27,308	△54,564	
〃 10. 10. 1	286,471	1,548,991	766,423	782,568	△22,614	53,532	27,274	△ 2,447	
〃 15. 10. 1	287,677	1,620,000	801,914	818,086	1,393	45,148	29,101	△ 9,853	
〃 22. 10. 1	376,758	2,013,735	974,289	1,039,446	72,902	69,164	28,475	△32,213	
〃 25. 10. 1	375,861	2,039,418	933,694	1,045,724	△ 8,034	60,325	24,784	△56,184	
〃 30. 10. 1	382,315	2,064,037	1,006,093	1,057,944	△ 2,440	44,592	18,732	19,545	
〃 35. 10. 1	409,465	2,047,024	1,000,184	1,046,840	291	35,664	17,709	17,704	
〃 40. 10. 1	447,871	2,056,154	1,007,852	1,048,302	7,761	34,447	16,533	△10,153	
〃 43. 10. 1	469,900	2,084,963	1,024,153	1,060,810	2,503	2,666	1,076	7,982	7,069
〃 44. 10. 1	486,782	2,118,391	1,042,441	1,075,950	5,066	2,752	1,119	11,926	8,493

資料：県統計課

1-2 市町村別人口

(単位：人)

市町村名	年月				市町村名	年月			
	昭和35年 10月	40年10月	43年10月	44年10月		昭和35年 10月	40年10月	43年10月	44年10月
水戸市	139,389	154,983	166,603	170,559	水海道市	37,577	36,584	36,093	36,322
日立市	161,226	179,703	186,137	188,625	常陸太田市	38,541	36,974	36,476	26,145
土浦市	71,474	78,971	85,077	87,804	勝田市	43,286	52,625	59,777	62,552
古河市	42,474	50,202	52,993	54,206	高萩市	32,816	32,497	30,295	30,090
石岡市	34,758	36,789	38,205	38,682	北茨城市	60,507	55,334	51,071	49,837
下館市	51,257	51,717	53,191	63,892	笠間市	32,143	31,082	30,457	31,240
結城市	38,060	38,078	38,623	39,177	東茨城郡	134,192	128,687	128,112	128,382
竜ヶ崎市の	33,581	34,917	36,357	36,914	常澄村	9,850	9,393	9,085	8,947
那河湊市の	34,522	33,620	33,566	33,357	茨城町	30,845	29,439	29,146	29,012
下妻市の	30,011	28,260	27,492	27,387					

人 口 4

年月 市町村名	昭和35年 10月	40年10月	43年10月	44年10月	年月 市町村名	昭和35年 10月	40年10月	43年10月	44年10月
小川町	15,762	15,447	16,463	17,077	阿見町	22,326	23,390	23,870	24,035
美野里町	14,680	14,381	14,808	14,952	牛久町	16,131	17,203	18,111	18,790
内原町	12,921	12,695	12,799	12,848	荃崎村	6,338	6,253	6,324	6,386
常北町	11,832	11,154	11,057	11,127	新利根村	9,489	8,943	8,684	8,598
桂村	8,785	7,938	7,493	2,297	河内村	13,065	12,158	11,619	11,551
御前山村	7,227	6,425	5,930	5,854	桜川村	8,900	8,178	7,909	7,831
大洗町	22,290	21,815	21,331	21,274	東村	14,121	13,280	12,758	12,664
西茨城郡	59,662	58,685	58,741	58,461	新治郡	83,382	79,312	77,912	78,215
友部町	19,007	19,714	20,183	20,390	出島村	18,260	16,861	16,303	16,256
岩間町	13,656	13,719	13,740	13,855	玉里村	5,233	5,080	5,129	5,107
七会村	4,029	3,469	3,236	3,122	八郷町	30,670	28,741	26,973	26,600
岩瀬町	22,970	21,783	21,582	21,094	千代田村	11,620	11,451	12,218	12,890
那珂郡	105,533	103,571	103,363	104,856	新治村	8,400	8,240	8,302	8,329
東海村	13,978	16,565	18,105	18,571	桜村	9,199	8,939	8,987	9,034
那珂町	30,556	30,006	30,564	30,730	筑波郡	89,642	84,937	83,880	84,331
瓜連町	6,988	6,832	6,799	6,889	谷田部町	20,570	20,093	20,041	20,171
大宮町	24,594	23,635	23,171	24,416	伊奈村	12,010	11,241	11,034	11,011
山方町	13,016	11,805	11,084	10,855	谷和原村	10,746	10,062	9,731	10,263
美和村	8,364	7,515	7,077	7,113	豊里町	11,165	10,497	10,226	10,23
緒川村	8,037	7,213	6,563	6,282	筑波町	23,817	22,091	22,027	21,861
久慈郡	74,230	67,875	64,159	63,350	大穂町	11,334	10,953	10,821	10,822
金砂郷村	14,748	13,554	12,607	12,837	真壁郡	76,660	73,394	72,518	72,804
水府村	11,636	10,580	9,823	9,597	関城町	14,979	14,368	14,160	14,186
里美村	7,668	6,980	6,602	6,370	明野町	17,513	16,682	15,960	15,999
大子町	40,178	36,761	35,127	34,546	真壁町	21,959	20,809	20,787	20,786
多賀郡	11,006	10,346	10,420	10,167	大和村	8,064	7,522	7,361	7,390
十王町	11,006	10,346	10,420	10,167	協和町	14,145	14,016	14,250	14,443
鹿島郡	118,457	113,010	114,989	121,213	結城郡	52,189	49,080	48,151	48,136
旭村	11,747	10,759	10,449	10,385	八千代村	24,438	22,687	22,247	22,169
鉾田町	28,657	26,939	27,915	27,692	千代川村	8,447	7,912	7,800	7,831
大洋村	10,212	9,331	8,735	8,778	石下町	19,304	18,481	18,104	18,136
大野村	10,679	9,779	9,352	9,709	猿島郡	119,892	117,272	118,222	121,531
鹿島町	16,132	16,305	18,149	21,163	総和町	20,703	21,023	21,749	23,160
神栖村	16,326	15,820	16,095	18,800	五霞村	9,157	8,668	8,601	8,631
波崎町	24,704	24,077	24,294	24,716	三和町	19,269	18,380	18,375	18,518
行方郡	72,016	68,169	66,552	66,816	猿島町	14,810	14,053	13,559	13,603
麻生町	20,182	18,852	18,119	17,954	岩井町	33,366	33,459	33,639	35,233
牛堀町	6,796	6,466	9,359	6,389	境町	22,587	21,689	22,299	22,386
潮来町	17,671	17,111	17,150	17,426	北相馬郡	55,916	59,398	66,133	72,343
北浦村	12,401	11,611	11,176	11,048	守谷町	11,449	11,475	11,705	11,852
玉造町	14,966	14,129	13,748	13,993	取手町	22,582	26,179	30,816	37,466
稻敷郡	112,565	110,082	109,368	109,899	藤代町	12,606	13,002	15,042	15,594
江戸崎町	13,017	12,266	11,802	11,802	利根町	9,279	8,742	8,570	8,431
美浦村	9,178	8,411	8,291	8,242					

資料：県統計課

2 金 融 Money & Banking

図 金融機関預金残高 (茨城)

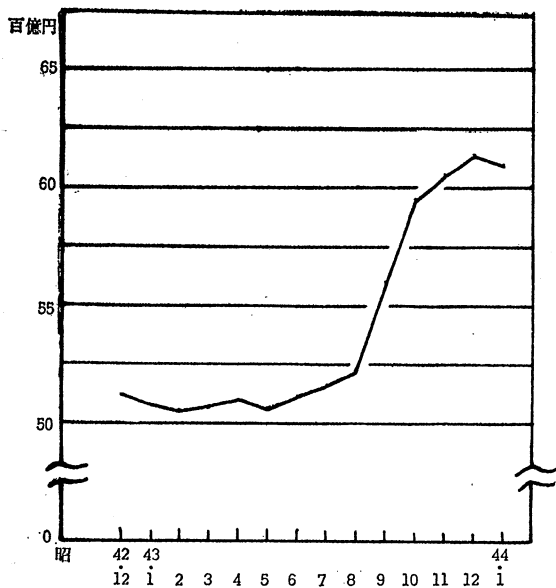
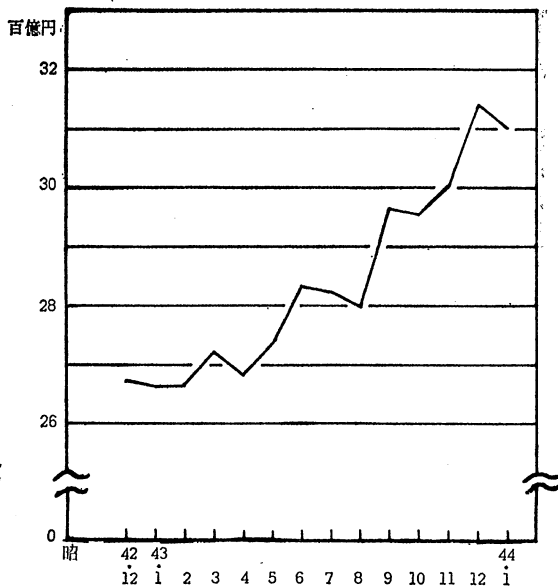


図 金融機関貸出金残高 (茨城)



2-2 金 融 機 関 預 金

年 月	総 額				銀 行		相 互 銀 行		信 用 金 庫	
	預 金	対前年 同月比	貸 出 金	対前年 同月比	預 金	貸 出 金	預 金	貸 出 金	預 金	貸 出 金
昭和41年12月	419,678	—%	272,774	—%	214,900	122,899	33,408	24,311	29,528	21,613
12・12	528,462	124.2	267,314	124.1	263,868	145,822	40,777	29,314	37,278	28,129
43・5月末	519,172	—	273,921	—	269,566	145,443	40,654	30,481	37,300	30,558
6	528,607	122.1	283,023	116.6	273,551	150,531	42,065	31,302	38,259	31,412
7	537,837	122.1	282,213	119.0	274,794	150,446	42,243	31,816	38,456	31,958
8	545,376	121.5	280,374	115.3	275,323	148,017	42,768	30,580	39,209	32,728
9	571,579	121.7	296,789	125.7	289,820	156,120	44,936	33,955	39,737	32,977
10	590,862	122.7	295,786	126.2	290,473	155,811	44,728	33,176	39,615	32,578
11	611,157	121.5	302,499	126.4	300,805	158,675	45,957	34,415	41,268	34,179
12	638,897	125.2	314,075	120.5	308,167	166,079	50,166	36,091	44,047	32,435
44年 1月	621,638	123.3	310,087	121.6	300,197	165,329	48,796	35,947	43,491	32,041
2	—	—	—	—	301,808	165,811	48,716	37,112	43,526	32,353
3	—	—	—	—	317,315	173,905	50,915	37,001	44,700	33,078
4	—	—	—	—	315,548	169,943	50,381	37,938	45,295	33,617
5	—	—	—	—	318,157	171,334	51,124	38,103	45,693	37,696
6	—	—	—	—	323,396	177,179	52,547	38,659	46,385	38,428

資料： 大蔵省水戸財務部

2-1 業種別貸出先数および貸出残高 (茨城) (単位:百万円)

業 種 別	40年3月		41年3月		42年3月		43年3月		44年3月	
	貸出先数	金額	貸出先数	金額	貸出先数	金額	貸出先数	金額	貸出先数	金額
合計	36,375	114,351	39,406	120,393	44,200	126,230	49,636	146,887	58,968	173,862
製造業	5,413	56,255	5,725	57,764	5,736	54,176	5,960	60,322	6,319	68,908
食品	1,583	7,557	1,549	8,153	1,489	9,218	1,448	10,407	1,446	11,364
繊維品	576	4,225	575	4,346	595	3,621	631	4,148	687	4,396
木材・木製品	1,007	3,271	1,080	3,062	1,099	3,692	1,111	4,626	1,106	5,221
化学工業	88	5,956	89	6,566	80	5,842	77	6,167	91	7,548
非鉄金属	19	3,792	35	4,237	20	4,372	35	4,629	32	5,607
電気機械器具	332	13,196	396	12,939	370	9,251	10,196	10,196	453	11,913
輸送用機械器具	53	4,327	69	4,739	65	4,943	5,727	5,727	75	6,100
農業	9,527	2,213	9,800	2,228	11,027	2,956	12,641	3,557	14,885	4,745
林業	40	113	35	82	44	87	44	131	63	166
漁業・水産養殖業	176	1,475	176	1,582	191	1,373	215	1,753	219	1,987
鉱業	142	3,622	132	3,831	135	2,873	122	3,047	144	3,495
建設業	927	3,765	1,179	3,676	1,323	4,344	1,714	5,561	1,993	7,038
卸売小売業	11,029	27,278	11,406	30,130	12,557	36,939	12,886	44,069	13,075	51,429
卸売	2,110	15,228	2,172	17,094	2,267	20,536	2,169	22,906	2,295	25,615
小売	8,919	12,050	9,234	13,036	10,290	16,403	10,717	21,163	10,780	25,814
金融・保険業	47	2,143	48	1,544	46	1,303	51	1,118	57	1,419
不動産業	105	4,538	134	5,684	150	5,496	210	6,859	262	9,152
運輸通信業	420	3,007	504	2,537	497	2,229	555	2,366	591	3,183
電気・ガス・水道業	4	159	6	235	6	158	8	314	15	286
サービス業	2,240	6,620	2,518	7,008	2,899	8,199	3,466	9,960	4,078	11,722
その他	6,305	3,163	7,743	4,092	9,589	6,097	11,764	7,830	17,267	10,332

資料：日本銀行統計局

・ 貸出残高 (茨城) (単位:百万円)

年 月	信用組合		農 協		農林中金・商工中金		労働金庫		郵便局
	預 金	貸出金	預 金	貸出金	預 金	貸出金	預 金	貸出金	
昭和41年12月	19,911	17,494	42,232	15,259	18,055	9,362	2,865	1,786	59,822
42・12	26,444	22,101	54,485	18,292	22,421	10,669	3,697	2,296	73,602
43・5	25,395	22,658	46,751	22,504	15,742	12,494	3,654	2,194	77,617
6	26,119	22,742	45,414	23,793	15,575	13,804	3,902	2,246	79,646
7	24,461	23,307	45,638	24,696	17,316	10,714	4,016	2,320	81,974
8	26,740	23,324	50,657	25,385	18,515	10,908	4,088	2,317	83,935
9	28,419	24,165	55,071	25,411	21,665	11,115	4,057	2,360	83,488
10	27,862	24,049	63,744	24,749	30,325	11,306	4,052	2,470	85,315
11	28,520	24,515	67,183	23,715	32,203	11,351	4,161	2,599	86,353
12	32,120	26,142	72,884	25,533	31,124	11,909	4,554	2,776	91,318
44年1月	29,830	25,087	67,389	24,935	28,913	11,665	4,561	2,735	93,883
2	—	—	—	—	—	—	—	—	—
3	—	—	—	—	—	—	—	—	—
4	—	—	—	—	—	—	—	—	—
5	—	—	—	—	—	—	—	—	—
6	—	—	—	—	—	—	—	—	—

7 農 業

3 農 業 Agriculture

3-1 農産物の平均販売価格(茨城)

(単位:円)

年 月	うるち米 (玄米60kg)	小 麦 (玄麦3等 程度60kg)	ばれいしよ (男爵10kg)	だいこん (葉付10kg)	生 乳 (飲用10kg)	鶏 卵 (10kg)	肉 豚 (生体10kg)	乳用牛 (めす・生 後4月~6 月ホルス タイン純 種)
昭和40年	6,460	2,042	233	196	385	1,935	2,199	45,615
41	6,350	2,124	266	207	407	1,896	1,910	57,777
42年 9月	6,582	2,500	218	261	...	1,986	2,414	61,000
10	7,155	2,100	277	344	...	1,996	2,470	61,000
11	7,282	2,067	228	229	...	1,992	2,425	61,875
12	7,264	2,067	240	189	...	2,189	2,324	62,875
43年 1	7,255	2,067	250	172	...	2,176	2,243	66,125
2	7,236	2,150	282	176	...	2,355	2,169	66,125
3	7,236	2,150	284	174	...	2,214	2,144	66,125
4	7,633	2,100	483	1,699	2,238	74,333
5	7,467	480	1,710	2,452	76,500
6	7,400	...	150	...	479	1,504	2,573	76,500
7	7,167	3,090	165	...	478	1,710	2,796	74,333
8	7,100	3,080	150	...	478	1,516	2,794	74,333
9	7,500	3,170	484	2,049	3,034	74,333
10	7,567	2,640	...	225	486	1,792	3,091	72,000
11	7,667	2,427	...	130	489	1,957	3,146	73,666
12	7,667	2,393	...	95	491	2,002	2,929	71,067
44年 1	7,783	2,393	493	1,605	2,803	69,733
2	7,850	2,393	494	1,677	2,588	68,000
3	8,083	2,393	498	2,152	2,539	68,000
4	8,350	2,400	486	1,671	2,571	64,667
5	8,350	2,400	484	1,451	2,757	63,333
6	8,450	2,400	375	...	490	1,527	3,022	63,333
7	8,450	3,317	270	...	496	1,655	3,213	63,333
8	8,267	3,317	502	1,463	3,131	62,327

資料:農林省茨城統計調査事務所 (注)昭和43年以後の価格は、それぞれの代表生産地における価格である。

3-2 農 業 用 品 の 購 入 価 格 (茨城)

(単位:円)

年 月	乳用牛 (成畜めす ホルスタ イン純種)	子 豚 (めす・生 後50~70 日中ヨー クシャー)	硫 安 (N21%か ます40kg)	過りん酸 石 灰 (かます40 kg可溶性 りん酸17 %)	複合肥料 (N8%・P 8%・K5 %30kg)	配合飼料 (成鶏用20 kg粗たん 白15%以 上)	配合飼料 (乳牛用30 kg粗たん 白13%以 上)	パラチ オン剤 (46.6又は 46.7%乳 単位 100cc)
昭和40年	152,701	5,446	800	561	807(40kg)	797	1,028	191
41	171,375	3,904	801	572	710	802	1,024	188
42年 9	203,500	4,900	788	591	623	797	1,015	173
10	205,375	5,382	777	585	614	797	1,015	173
11	206,625	5,800	776	584	613	798	1,015	173
12	216,625	5,927	774	582	612	797	1,015	173
43年 1	218,500	5,527	768	580	613	794	1,015	173
2	219,125	5,382	768	580	613	791	1,015	173
3	219,125	5,391	770	586	615	787	1,009	173
4	247,500	5,700	758	593	625	793	1,078	190
5	250,000	6,300	780	595	671	793	1,078	193
6	255,000	6,500	780	595	671	793	1,078	193
7	255,000	7,500	780	593	690	793	1,078	193
8	255,000	7,500	780	593	670	793	1,078	193
9	255,000	7,500	765	590	667	793	1,078	193
10	251,250	7,800	765	590	667	788	1,078	190
11	251,250	8,300	768	591	670	778	1,078	190
12	246,250	8,600	748	582	666	778	1,078	190
44年 1	247,500	8,400	748	582	666	778	1,178	190
2	247,500	8,200	748	579	615	778	1,078	190
3	246,250	8,200	745	579	615	778	1,078	190
4	233,750	10,000	760	560	615	760	1,070	200
5	228,750	10,325	760	560	615	760	1,070	200
6	233,750	11,250	746	585	618	794	1,072	220
7	235,500	11,250	746	585	618	794	1,055	200
8	223,750	11,875	748	586	624	794	1,055	200

資料:農林省茨城統計調査事務所 (注)昭和43年4月以後の価格は農業地域代表市町村の価格である。

昭和43年4月以後子豚の価格はランドレース(Fiランドレース系)60~90日程度の価格である。

4. 鉱工業 Mining & Manufacturing

4-1 茨城県鉱工業生産指数（基本指数）

（昭和40年=100）

項目	産業総合	公益事業	鉱工業	鉱業				製造工業	鉄鋼業	非鉄金属工業	金属製品工業
				鉛業	石炭・ 亜炭業	金属鉱業	非金属 鉱業				
品目数	129	2	127	10	1	5	4	117	4	7	5
ウェイト	100.0	0.39	99.61	5.48	56.59	28.34	15.07	94.52	1.72	7.31	3.27
昭和35年	67.0	92.6	66.8	87.2	91.0	87.6	54.9	64.9	62.6	52.5	—
36	84.7	89.7	84.6	89.8	92.6	90.9	66.0	84.2	80.4	73.6	—
37	84.5	90.0	84.4	90.3	90.2	98.6	68.6	83.9	80.4	56.6	—
38	92.3	77.9	91.6	92.2	92.6	99.8	76.7	91.5	83.8	72.8	—
39	97.0	95.3	97.1	99.0	95.6	100.4	111.2	92.5	106.8	101.3	—
40	100.0	100.0	100.0	100.0	100.0	100.0	100.0	100.0	100.0	100.0	100.0
41	110.8	266.9	110.2	101.2	107.0	104.2	73.7	110.7	117.1	107.7	157.6
42	135.8	617.7	133.9	98.9	99.5	100.6	93.8	135.9	133.9	130.5	173.2
43	149.4	427.8	147.5	92.1	86.7	96.7	103.6	150.8	138.2	134.3	130.7
44.6	169.0	93.2	169.8	96.3	88.6	98.9	120.4	174.1	199.2	139.0	248.5
7	165.7	137.3	165.8	99.6	96.8	92.1	124.3	169.9	208.8	160.3	246.9
8	168.1	723.3	165.9	86.4	74.8	95.6	113.1	170.6	191.0	151.4	239.3
9	167.4	952.2	164.4	98.2	84.9	102.1	140.9	168.2	216.9	138.8	224.4

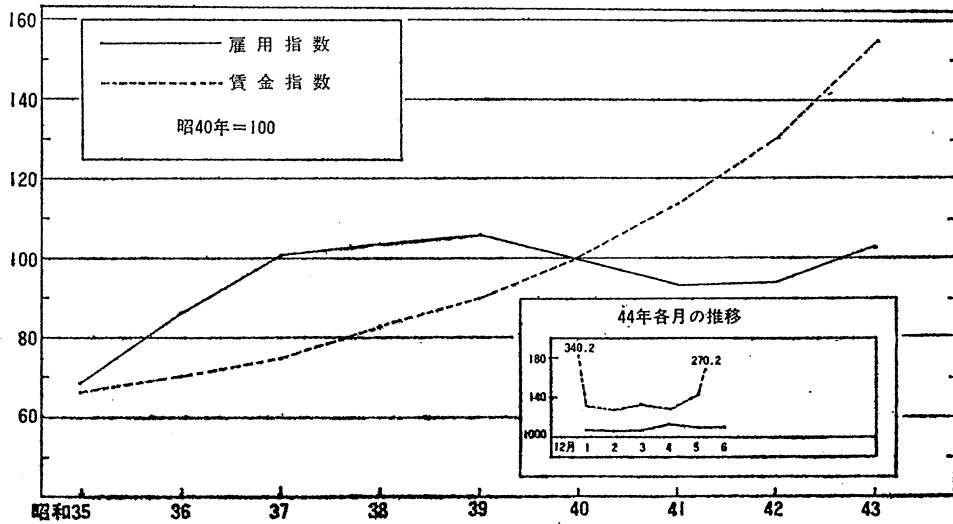
項目	製 造 工 業											
	機 械 工 業				窯 土 製 品 工 業	化 学 工 業	石 油 石 炭 製 品 工 業	皮 革 工 業	パ ル プ ・ 紙 ・ 紙 加 工 品 工 業	繊 維 工 業	食 料 品	煙 草
	一 般 機 械	電 気 機 械	輸 送 機 械	精 密 機 械								
品目数	15	24	5	5	4	11	1	2	3	12	9	1
ウェイト	8.48	38.91	2.04	2.69	4.69	2.72	0.18	0.48	1.26	10.55	3.89	1.83
昭和35年	51.0	71.9	26.0	9.3	85.1	93.3	13.0	37.5	51.2	77.6	75.1	...
36	79.4	103.4	50.4	14.5	85.4	99.8	12.5	44.2	61.7	110.4	79.6	...
37	74.3	101.9	56.0	60.7	84.1	84.7	12.2	64.6	76.6	128.2	89.4	...
38	86.3	104.4	69.5	99.0	85.7	88.0	100.4	82.7	83.0	137.1	92.2	113.7
39	101.0	102.2	80.7	120.9	91.8	92.8	97.3	93.1	99.4	110.1	96.4	92.4
40	100.0	100.0	100.0	100.0	100.0	100.0	100.0	100.0	100.0	100.0	100.0	100.0
41	105.7	110.3	115.2	108.0	102.1	116.5	93.5	85.8	127.5	98.3	106.9	112.0
42	132.3	137.5	147.4	106.0	111.0	121.6	74.7	64.7	144.3	106.3	131.1	191.6
43	149.4	176.8	193.6	78.2	124.8	135.2	91.1	71.9	160.8	139.6	149.1	222.8
44.6	221.2	174.0	263.0	75.1	121.5	215.2	70.0	73.5	200.9	191.2	184.0	
7	206.2	160.3	235.2	80.2	133.0	226.2	69.8	79.8	205.1	192.9	176.4	
8	251.0	167.8	221.6	60.1	94.9	223.2	79.3	87.4	182.1	202.5	163.9	
9	177.9	161.1	246.4	90.0	135.5	233.5	88.6	78.9	203.1	203.4	177.1	

資料：県統計課

5 労働 Labor

図 産業別雇用・賃金指数の推移 (茨城)

(昭和40年=100)



5-2 産業別雇用

年 月	総 雇 用		合 賃 金		鉱 業		建 設 業		製 造 業	
	雇 用	対前月(年)比較	賃 金	対前月(年)比較	雇 用	賃 金	雇 用	賃 金	雇 用	賃 金
基準年次実数	155,584	—	32,542	—	12,196	37,797	6,047	30,625	103,093	29,999
昭和35年	68.4	—	66.1	—	93.0	60.4	88.9	53.7	60.4	68.2
36	86.2	17.8	70.5	4.4	92.3	66.8	114.7	62.9	82.0	74.6
37	100.6	13.4	74.9	4.4	93.3	71.5	114.6	66.5	101.6	77.3
38	103.6	3.0	83.1	8.2	92.2	83.4	117.9	77.0	102.9	85.4
39	105.9	2.3	90.1	7.0	96.8	91.3	112.9	91.5	105.7	90.2
40	100.0	△5.9	100.0	9.9	100.0	100.0	100.0	100.0	100.0	100.0
41	93.5	△6.5	113.3	13.3	105.8	107.3	84.3	98.9	93.9	116.2
42	94.2	0.7	130.3	17.0	97.2	119.4	71.7	123.1	98.7	136.1
43	103.6	9.4	154.7	24.4	87.2	139.0	78.2	145.0	112.9	164.0
44.1	107.6	△0.5	130.9	△209.7	86.6	118.7	92.5	112.9	118.7	140.5
2	107.2	△0.4	127.0	△ 3.9	85.8	125.7	93.3	112.0	118.1	135.0
3	107.9	0.7	133.7	6.7	85.2	150.1	88.5	171.1	118.5	134.4
4	110.4	2.5	128.3	△ 5.4	83.5	122.8	88.3	119.4	120.9	136.4
5	109.7	△0.7	143.2	14.9	82.9	129.2	78.4	117.6	121.9	156.7
6	109.8	0.1	270.2	127.0	83.7	195.8	71.9	246.6	120.9	295.0
7	110.2	0.4	204.2	△ 66.0	83.8	145.2	75.8	151.6	121.5	245.1
8	109.0	△1.1	155.4	△ 48.8	83.1	211.4	68.7	147.3	120.4	156.8
9	109.4	0.4	149.9	△ 5.5	78.5	141.0	63.6	142.3	122.1	159.3
10	108.0	△0.6	144.7	△ 5.2	78.0	140.5	65.9	151.6	120.3	152.5

資料：県統計課

注) 規模30人以上の事業所

5-1 勞 働 時 間 (単位：1人1カ月当たり)

年 月	全産業	前月(年)比較	鉱 業	建設業	製造業	卸 売 小売業	金融・ 保険業	運輸・ 通信業	電気・ ガス・ 水道業	所定内労働時間	
										全産業	製造業
昭和35年	191.5	...	185.6	188.9	195.6	190.9	175.6	186.9	160.4	167.2	166.9
36	190.0	△1.5	184.9	182.1	192.7	189.7	180.4	190.2	159.2	166.1	164.5
37
38
39	193.5	...	199.8	181.2	191.3	192.6	180.1	197.8	178.5	174.9	172.8
40	186.4	△7.1	199.2	174.2	180.7	197.4	166.2	192.1	174.0	172.0	168.0
41	187.2	0.8	201.0	165.7	175.4	195.4	151.8	190.3	166.6	170.7	164.3
42	191.7	4.5	193.8	161.1	196.3	191.6	169.6	194.2	176.0	171.1	174.6
43	194.1	2.4	195.8	172.4	196.5	190.2	165.4	197.0	171.1	171.2	172.5
44.1	170.7	△17.5	171.0	127.8	168.0	185.0	155.1	188.3	154.6	149.3	146.6
2	194.5	23.8	202.4	151.3	199.4	186.4	153.0	191.6	158.9	170.3	173.7
3	186.6	△7.9	202.0	159.7	188.0	182.6	159.9	187.3	170.2	163.5	164.1
4	192.2	5.6	193.1	149.6	193.9	215.7	158.3	191.9	177.2	168.5	169.1
5	180.9	△11.3	194.7	142.4	179.9	198.8	164.0	188.8	168.4	158.6	157.1
6	201.6	20.7	199.3	159.8	205.1	207.5	166.6	197.1	175.4	177.1	179.2
7	198.2	△2.4	204.8	173.2	198.9	210.1	176.0	199.2	172.5	173.5	173.1
8	187.7	△10.5	181.1	159.3	188.6	195.7	167.8	196.0	170.2	165.2	165.6
9	197.7	10.0	202.2	164.1	201.1	199.0	162.0	189.3	171.8	173.6	175.6
10	187.5	△10.2	194.8	174.9	187.4	194.8	164.2	191.4	173.5	164.7	163.8

資料：県統計課 注)規模30人以上の事業所

・ 賃 金 指 数 (茨城)

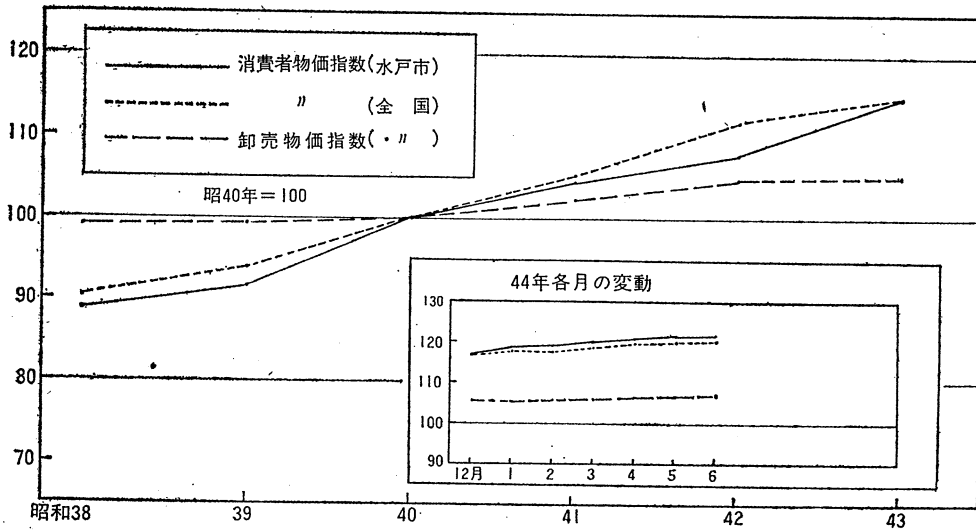
(基準年次昭和40年=100)

年 月	卸 売・小 売 業		金 融・保 險 業		運 輸・通 信 業		電 気・ガ ス・水 道 業	
	雇 用	賃 金	雇 用	賃 金	雇 用	賃 金	雇 用	賃 金
基準年次実数	7,426	29,061	5,112	41,419	19,012	40,528	1,943	55,638
昭和35年	96.2	53.9	74.8	57.1	75.7	60.3	92.9	62.4
36	109.7	57.0	84.0	61.1	89.5	66.7	88.7	67.6
37	111.5	60.7	86.9	72.4	99.8	77.4	82.8	72.1
38	110.0	59.9	92.9	79.4	117.3	83.5	76.4	72.1
39	108.7	87.9	103.4	89.5	116.6	90.3	83.5	88.9
40	100.0	100.0	100.0	100.0	100.0	100.0	100.0	100.0
41	87.4	99.5	90.7	105.6	82.1	111.6	115.5	115.2
42	92.6	106.9	89.1	111.1	76.0	127.9	122.3	130.2
43	96.4	128.6	99.5	142.4	102.0	145.7	122.7	140.5
44.1	100.4	118.3	83.9	130.8	75.4	117.4	120.9	106.8
2	101.6	119.0	85.0	104.8	75.2	117.3	119.9	107.0
3	114.3	117.7	86.5	116.9	75.1	141.4	119.4	114.6
4	120.7	120.4	88.8	106.8	75.1	116.4	123.3	113.3
5	130.7	143.4	85.8	109.7	75.0	113.9	122.4	115.6
6	131.9	196.7	84.0	328.7	75.2	204.0	122.3	355.0
7	132.7	178.8	85.9	177.3	75.8	217.7	122.3	122.8
8	130.9	123.3	86.9	116.3	75.2	170.5	121.5	122.5
9	129.4	154.1	86.0	120.5	74.7	134.8	120.2	120.0
10	124.5	122.3	84.1	113.9	74.7	143.5	119.7	123.3

11 物 価

6 物 価 Price

図 消費者物価指数と卸売物価指数の変化



6-2 消 費 者

1. 水 戸 市

(昭和40年=100)

費 目 品 目 数 ウ エ イ ト	合 計		食 料 146 4,074	住 居 45 1,161	光 熱 8 502	被 服 62 1,297	雑 費 101 2,966
	総 362 10,000	対前月(年)比較					
昭和38年平均	88.7	—	85.4	92.9	99.3	88.3	90.7
39	91.5	2.8	89.2	93.4	99.3	91.1	92.8
40	100.0	8.5	100.0	100.0	100.0	100.0	100.0
41	104.4	4.4	103.2	105.3	97.2	103.8	107.1
42	107.9	3.5	107.1	109.2	98.4	105.3	111.3
43	114.9	7.0	115.3	116.4	99.4	110.7	118.5
44. 1	r118.7	1.8	118.8	121.8	101.1	114.0	122.4
2	r119.0	0.3	119.9	121.7	100.8	113.1	122.4
3	r120.0	1.0	121.9	123.0	100.8	113.6	122.4
4	r120.9	0.9	122.3	123.0	101.5	114.0	124.3
5	r121.2	0.3	120.3	122.9	101.5	115.2	127.7
6	r121.8	0.4	121.9	123.6	101.5	114.3	127.8
7	r122.6	0.8	124.5	125.5	100.9	116.4	125.1
8	122.5	△0.1	124.2	125.6	100.9	115.9	125.6

資料：県統計課

6-1 費目別物価上昇寄与率（水戸市）

区 分	40年	41	42	43	44.6月	44.7	44.8	
総合食料	100.0	100.0	100.0	100.0	100.0	100.0	100.0	
食	51.8	28.9	45.7	48.0	13.6	12.3	13.0	
その他の食料	主 食	13.2	8.6	7.1	12.8	0.6	1.8	—
	生 鮮 魚 介 類	8.1	1.2	8.7	10.5	1.2	1.5	2.3
	肉 類	0.5	1.2	4.2	4.7	1.3	1.2	1.9
	野 菜	13.5	—	11.4	—	3.0	2.7	2.5
果 物	2.0	8.7	—	0.6	—	—	0.7	
住 居	9.0	13.6	12.7	11.7	10.5	13.3	11.7	
家 賃 地 代	5.7	7.7	3.4	2.4	3.0	2.6	2.8	
設 備 修 繕	0.4	4.0	8.3	8.1	1.8	7.7	2.9	
光 熱	0.4	—	1.1	1.0	—	—	0.3	
被 服	13.6	10.9	5.5	10.1	13.4	3.4	0.3	
雑 費	25.2	46.6	35.0	29.1	40.4	43.1	51.9	
交 通 通 信	1.4	15.1	6.2	2.4	1.6	3.0	3.4	
教 育	3.8	10.7	11.2	10.2	—	3.1	—	
教 養 娛 楽	14.2	19.3	15.4	8.3	9.6	4.3	6.3	

資料：県統計課

注) 昭和44年以後は昭和38~41年を基準として補正したものである。

2. 全 国 物 価 指 数

年 月	消費者物価指数（昭和40年=100）			卸 売 物価指数 （昭和40年=100）	戦前基準指数（昭和9~11年平均=1.0）		
	全 国	対前月(年)比較	人口5万人 以上の都市		消費者物価 指数 （東京区部）	小売物価 指数 （東京）	卸売物価 指 数
昭和35年平均	74.0	97.9	328.0	313.8	352.1
36	77.9	98.9	345.0	322.5	355.7
37	83.2	97.3	368.2	332.5	349.7
38	90.3	...	89.5	99.0	397.3	349.4	356.0
39	93.8	3.5	92.9	99.2	413.3	355.8	356.7
40	100.0	6.2	100.0	100.0	443.2	373.8	359.4
41	105.1	5.1	105.1	102.4	464.4	382.3	368.1
42	109.3	4.2	109.2	104.3	483.5	394.3	374.7
43	115.1	5.8	115.0	105.1	510.5	403.4	377.9
44.1	117.4	10.4	117.4	105.6	521.2	407.7	379.5
2	117.4	—	117.4	105.7	522.5	407.4	379.9
3	118.6	11.2	118.7	106.0	527.8	411.1	381.0
4	119.8	11.2	120.0	106.3	534.5	410.3	382.0
5	119.9	10.1	120.0	106.6	533.1	408.1	383.1
6	120.1	10.2	120.2	107.0	533.6	410.3	384.6
7	121.6	11.5	121.9	107.2	545.1	412.6	385.3
8	122.7	11.1	122.9	107.7	544.7	413.3	387.1
9	123.6	10.9	123.8	108.5	551.7	419.7	389.9
10	124.2	0.6	124.4

資料：日本銀行「経済統計月報」

7 家 計 主 要 指 標

Key Statistics on the Family

家 計 主 要 指 標

項 目	勤 勞 者 世 帯							全 世 帯		消費者	
	実収入	(1) 可処分 所得	消費支出	(2) 黒 字	(3) 平均消 費性向	(4) 実質 実収入 指 数	(4) 実質 消費支 出 指 数	消費支出	(5) エンゲ ル係数	物 価 指 数	
全 国											
昭和38年平均	円 53,298	49,076	41,105	7,971	83.8	90.6	92.2	40,246	38.7	90.3	(1) 実収入 - 非消費支出
39	59,704	54,873	45,511	9,362	82.9	97.8	98.3	44,481	38.1	93.8	(2) 可処分所得 - 消費支出
40	65,141	59,557	49,335	10,222	82.8	100.0	100.0	48,396	38.1	100.0	(3) 消費支出 ÷ 可処分所得
41	71,347	65,073	53,599	11,474	82.4	104.2	103.3	52,516	37.3	105.1	(4) 当該項目 (40 年=100) ÷ 消 費者物価指数
42	78,725	72,039	58,763	13,276	81.6	110.6	109.0	57,071	36.8	109.3	(5) 食料費 ÷ 消費支出
43	87,599	80,416	65,477	14,939	81.4	116.9	115.3	63,607	35.5	115.1	
44. 6	125,356	115,736	71,978	33,758	62.2	160.2	121.5	69,158	35.0	120.1	
7	109,383	100,703	74,813	25,890	74.3	138.1	124.7	72,373	34.8	121.6	
8	89,051	82,167	72,664	9,503	88.4	111.4	120.0	69,943	36.2	122.7	
水 戸 市											
昭和38年平均	円 67,692	61,266	44,260	17,006	72.2	108.0	92.5	40,899	34.2	88.7	
39	64,909	59,002	48,315	10,687	81.8	100.4	97.9	45,445	35.9	91.5	
40	70,600	63,966	53,892	10,074	84.2	100.0	100.0	49,643	35.5	100.0	
41	79,293	71,153	57,745	13,408	81.1	107.5	102.5	52,952	35.5	104.4	
42	86,917	78,824	62,943	15,881	79.8	113.7	107.8	59,567	34.2	108.2	
43	115.0	
44. 6	131,348	120,501	77,032	43,469	63.9	152.7	117.3	72,467	29.6	121.8	
7	100,982	92,672	76,956	15,716	83.0	116.6	116.5	74,202	33.5	122.6	
8	82,300	74,997	73,927	1,070	98.5	95.1	144.3	69,696	33.5	122.5	

資料：総理府統計局

要 指 標

Income and Expenditure Survey

1 カ月 1 世帯当たりの収入と支出 (勤労者世帯)

水戸市

収 入

年 月	集計世帯数	世帯人員数	世帯主の年齢	収入(支出)		実収入	勤め先収入	事業・内職収入	他 の実収入	実収入以外の収入	前月から繰入金
				総 額	円						
昭和38年平均	61	4.24	42.6	93,967	円	67,692	55,464	1,607	10,621	10,101	16,174
39	57	4.26	42.5	96,413		64,909	59,058	1,069	4,782	15,521	15,983
40	57	3.99	42.2	108,204		70,600	64,756	1,921	3,923	19,483	18,121
41	54	3.99	41.7	115,607		79,293	74,295	1,112	3,886	14,704	21,610
42	54	3.88	42.0	125,294		86,917	80,407	1,804	4,646	18,087	20,289
43
44. 6	66	3.80	41.6	174,526		131,348	124,610	2,889	3,849	18,316	24,862
7	66	3.74	42.7	162,438		100,982	93,576	2,518	4,888	31,909	29,547
8	67	3.69	42.2	126,958		82,300	76,039	2,296	3,964	19,570	25,088

支 出

年 月	実支出	消 費 支 出					非消費支出	実支出以外の支出	繰越金	現物総額	備 考
		食料費	住居費	光熱費	被服費	雑費					
昭和38年平均	50,686	14,488	5,172	1,928	5,428	17,244	6,426	26,039	17,242	3,418	① (収入)の世帯数人員数、年齢は(支出)にも該当 ② 消費支出の計は<主要指標>の計と一致 ③ (支出)における支出総額は上記(収入総額)の項と同じ。
39	54,222	15,487	6,158	2,147	5,936	18,587	5,907	25,086	17,105	3,710	
40	60,526	17,182	6,698	2,414	6,725	20,873	6,634	28,330	19,348	4,269	
41	65,885	18,308	5,629	2,650	6,677	24,481	8,140	28,492	21,230	3,879	
42	71,036	16,637	6,411	2,799	7,150	26,947	8,092	32,615	21,643	4,277	
43	
44. 6	87,880	21,923	10,016	2,050	11,024	32,029	10,847	56,015	30,631	3,716	
7	85,266	21,553	12,368	2,054	7,816	33,165	8,310	46,105	31,067	5,016	
8	81,229	21,159	10,168	2,310	5,599	34,691	7,303	21,853	23,875	4,636	